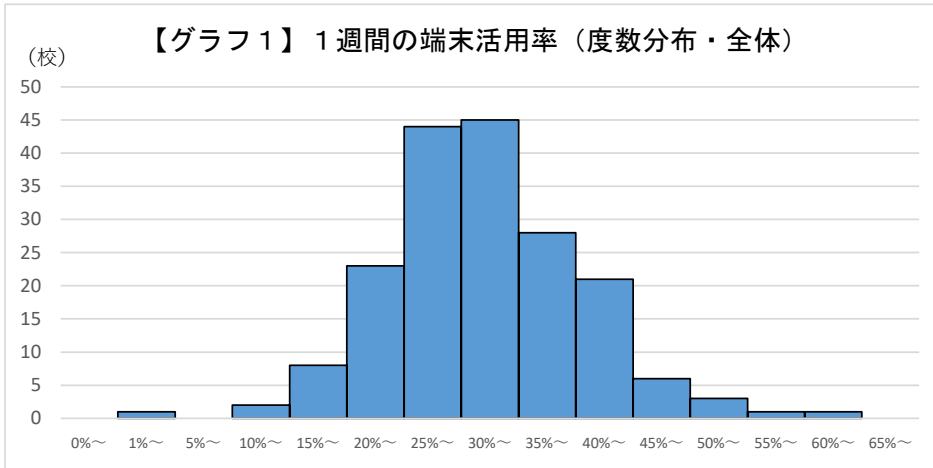


令和4年度 第2回端末活用に関する悉皆調査結果【その2】

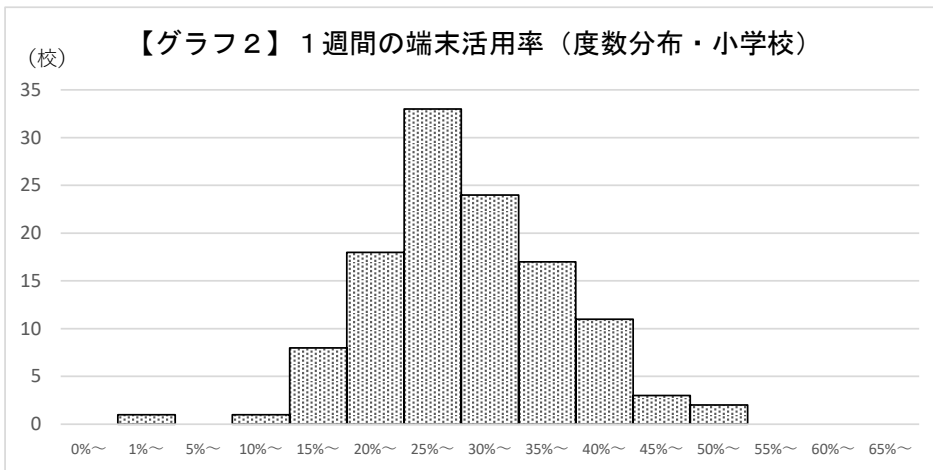
各学校の1週間の端末活用率平均の度数分布



【端末活用率の算定方法】
 教員1人1人に対し、1週間の総授業時数(コマ数)と、そのうち端末を活用した授業の平均時数(コマ数)について回答を求めた。学校はそれぞれの合計数を教育指導課へ報告した。

それらをさらに合計した数が表1の(A)(B)である。端末活用率の平均は32.2%となった。校種別には中学校の方が高い結果となっている。

1回目はこの数字を取っていないため、比較はできない。



【度数分布】

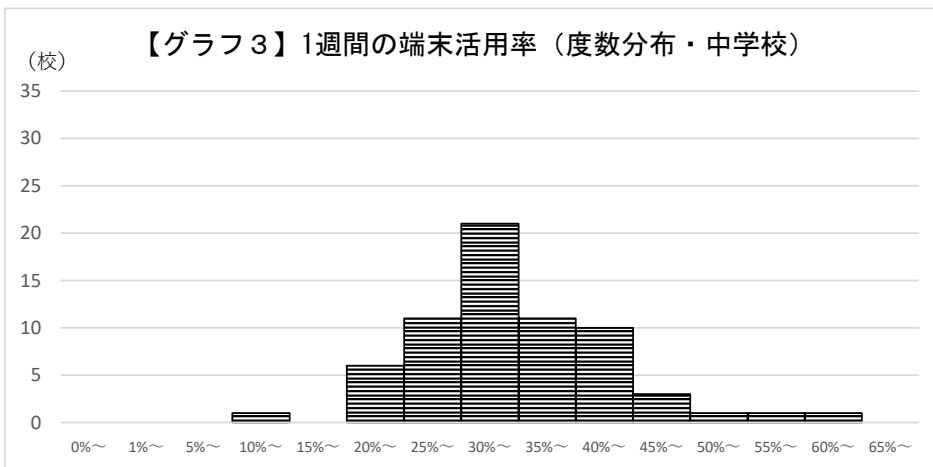
グラフ1は、さらに学校ごとの平均端末活用率を算出し、散らばり具合を度数分布にて表したものである。

グラフ2、3は校種別の分布である。

【結果から分かること】

表1のとおり、端末活用率が32.2%であるので、1日6時間授業だったとして、そのうちの約2時間、端末を活用した授業を行ったことになる。

二極化は見られないが、活用が滞っている学校が散見される。



【今後の対応】

さらに端末活用率が低い学校に対して、教育指導課の支援を進めていきたい。

表1	週授業時数合計 (A)	週授業端末活用時数合計 (B)	端末活用率
全体	82,721	26,637	32.2%
小学校	55,962	17,293	30.9%
中学校	26,759	9,344	34.9%