

趣味なかがほしい
楽しい時間をすごしたい
ひとりでつまらない



①

へ行こう



②

どんなつどいが
あるのかな



③

が便利です!



お開き下さい

④

各サロン・老人クラブ・グループなどについて

●地区社会福祉協議会サロン会

秋保地区にある12のサロン会は、ボランティアの方々
が中心となって、各地で楽しく活動中です。

活動に対して、地区社会福祉協議会から助成金が交
付されています。

●老人クラブ (伊達なクラブ秋保)

老人クラブは地域の高齢者の心身の健康保持及び
仲間づくりのため、様々な文化活動をしています。

秋保地区老人クラブ連合会としては、ゲートボール
大会、健康まつり、グラウンドゴルフ大会、みんなで
体を動かしたり、老連のつどいなど地域を超えた仲間
との交流会を年間を通して活発に行っています。

●介護予防自主グループ

介護予防サポーター (ボランティア) が企画運営し、
住み慣れた地域において主体的・継続的に介護予防
の運動等に取り組んでいる自主グループの事です。

○ぼんどころ (野尻いくする会)

2017年7月にオープン。

かつて番所があったことから名づけられました。地域
の活性化と豊かな自然をいかした観光体験や交流の場
を作りだすことを目的としています。

美味しい空気と豊かな自然に囲まれた野尻交流カフェ
で、静かなひとときをすごしてみませんか?

○市民センター (湯元・秋保・馬場)

地域における自主活動及び生涯学習の拠点施設です。
(学び・交流・地域づくりの場)

「あきう熟年のひろば」 [全9回]

シニア世代が、健康で楽しく豊かに生きるため、
学習を通して交流を図る1年間の登録制の講座です。

> 5月～翌年2月 毎月第3木曜日 10:00～11:30
(8月休み)

○秋保地域包括支援センター

(秋保等、市内52ヵ所)

地域にお住まいの65歳以上の方、
又はその家族からの相談に応じられる
公的な相談窓口です。

(介護、福祉、健康、医療等)



磐次郎と磐三郎

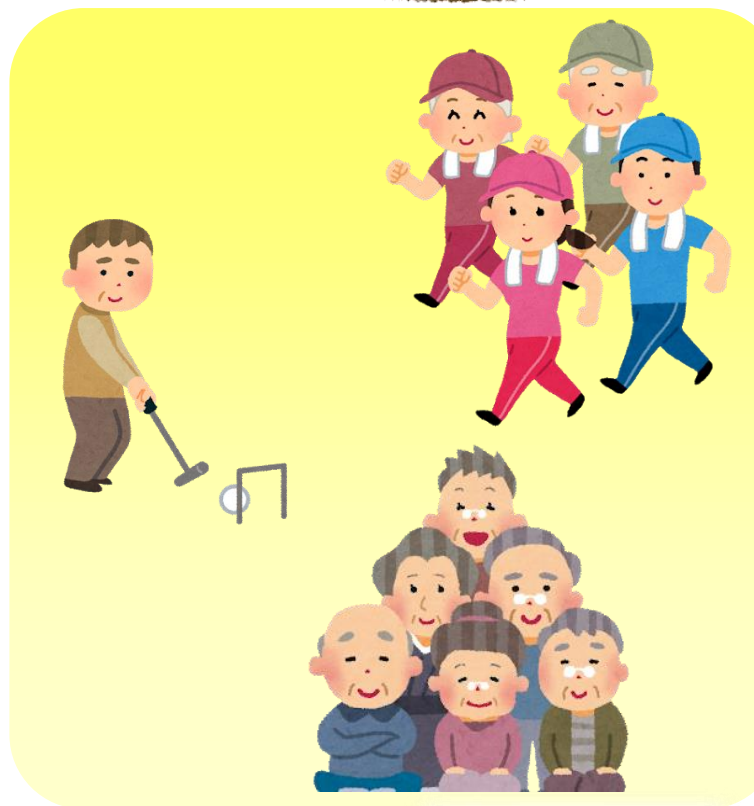
ケアパスに関するお問い合わせ

☎ 399-2205

(秋保地域包括支援センター)



オタクシャ



(秋保町章)



(大東岳)

発行：秋保地域包括支援センター

(秋保版認知症ケアパス②)

[2019(平成31)年4月改定版]

お茶のみをしたい

気の合う人とすごしたい

からだを動かしたい



そうだ!
“つどい”



どこにいけば
いいのかしら



あきう
つどいマップ



このページを

至
二口林道・山形方面

◎ 悠和会



◎ 馬場福寿会 【駅集会所】



◎ 並木みなづき会
(毎月第4火曜) 10時~11時



◎ 老寿会 【秋保小学校】



◎ 長袋さくらの会【長袋町集会所】



◎ オープンサロン(毎月第2水曜)



◎ 境野むつみ会 ◎ 境野サロン会
(毎月第3金曜) 10時~12時



【境野コミュニティセンター】

- ◎ 地区社会福祉協議会
サロン会
- ◎ 地区老人クラブ
(伊達なクラブ秋保)
- ◎ 介護予防運動
自主グループ

◎ 杉の子会



【馬場市民センター】



◎ 秋保市民センター
(火~金曜) 9時~21時



☎ 399-2316

◎ 野中サロン会



◎ 野中介護予防会
(毎月第1金曜) 10時~11時



【野中生活改善センター】

◎ 滝原キラキラ会
(毎月第1金曜) 10時~11時



【滝原交流センター】

◎ ばんどころ (野尻いくする会)
(毎週土・日) 10:30~14:30
※要問い合わせ



【野尻集会场】
☎ 090-1938-6957

◎ 館日和会



【館集会所】

◎ 湯元サロン会(毎月第3火曜)



【秋保温泉湯元集会所】

◎ 枇杷原町内会サロン会



【枇杷原集会所】

◎ 大原ワイワイサロン



【大原集会所】

◎ 太夫なかよし会



【太夫集会所】

◎ ゆのはな会(毎月第1・3木曜) 10時~14時

◎ いずみ会



【東湯元集会所】 【秋保温泉湯元集会所】

至
286
号線方面(仙台)