



家族がつくった 「認知症」早期発見のめやす

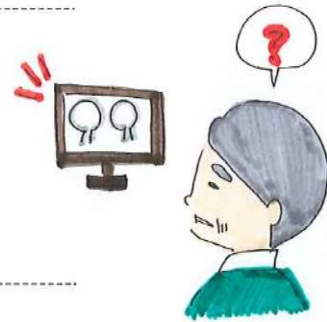
物忘れが
ひどい

- 1 今切ったばかりなのに、電話の相手の名前を忘れる
- 2 同じ事を何度も言う・問う・する
- 3 しまい忘れおき忘れが増え、いつも探し物をしている
- 4 財布・通帳・衣類などを盗まれたと人を疑う



判断・
理解力が
衰える

- 5 料理・片付け・計算・運転などのミスが多くなった
- 6 新しいことが覚えられない
- 7 話のつじつまが合わない
- 8 テレビ番組の内容が理解できなくなった



時間・
場所が
わからない

- 9 約束の日時や場所を間違えるようになった
- 10 慣れた道でも迷うことがある
- 11 些細なことで怒りっぽくなった



人柄が
変わる

- 12 周りへの気づかいがなくなり頑固になった
- 13 自分の失敗を人のせいにする
- 14 「このごろ様子がおかしい」と周囲から言われた

不安感が
強い

- 15 ひとりになると怖がったり寂しがったりする
- 16 外出時、持ち物を何度も確かめる
- 17 「頭が変になった」と本人が訴える

意欲が
なくなる

- 18 下着を替えず、身だしなみを構わなくなった
- 19 趣味や好きなテレビ番組に興味を示さなくなった
- 20 ふさぎ込んで何をするのも億劫がりいやがる



○ 医学的な診断基準ではありませんが、暮らしの中での目安として参考にして下さい

※認知症の人と家族の会宮城県支部リーフレットより抜粋

日常の暮らしの中で、認知症の始まりではないかと思われる言動を、「家族の会」の会員の経験からまとめたものです。

いくつか思い当たることがあれば、かかりつけ医などに相談してみる事が良いでしょう。

イラスト / MIKUY

《無断転載禁止》

～ 向陽台・山の寺・明石南～

仙台市泉区版

認知症ケアパス



一人で悩まず
「相談」
してみませんか

あなたの
「思い」
聞かせて下さい

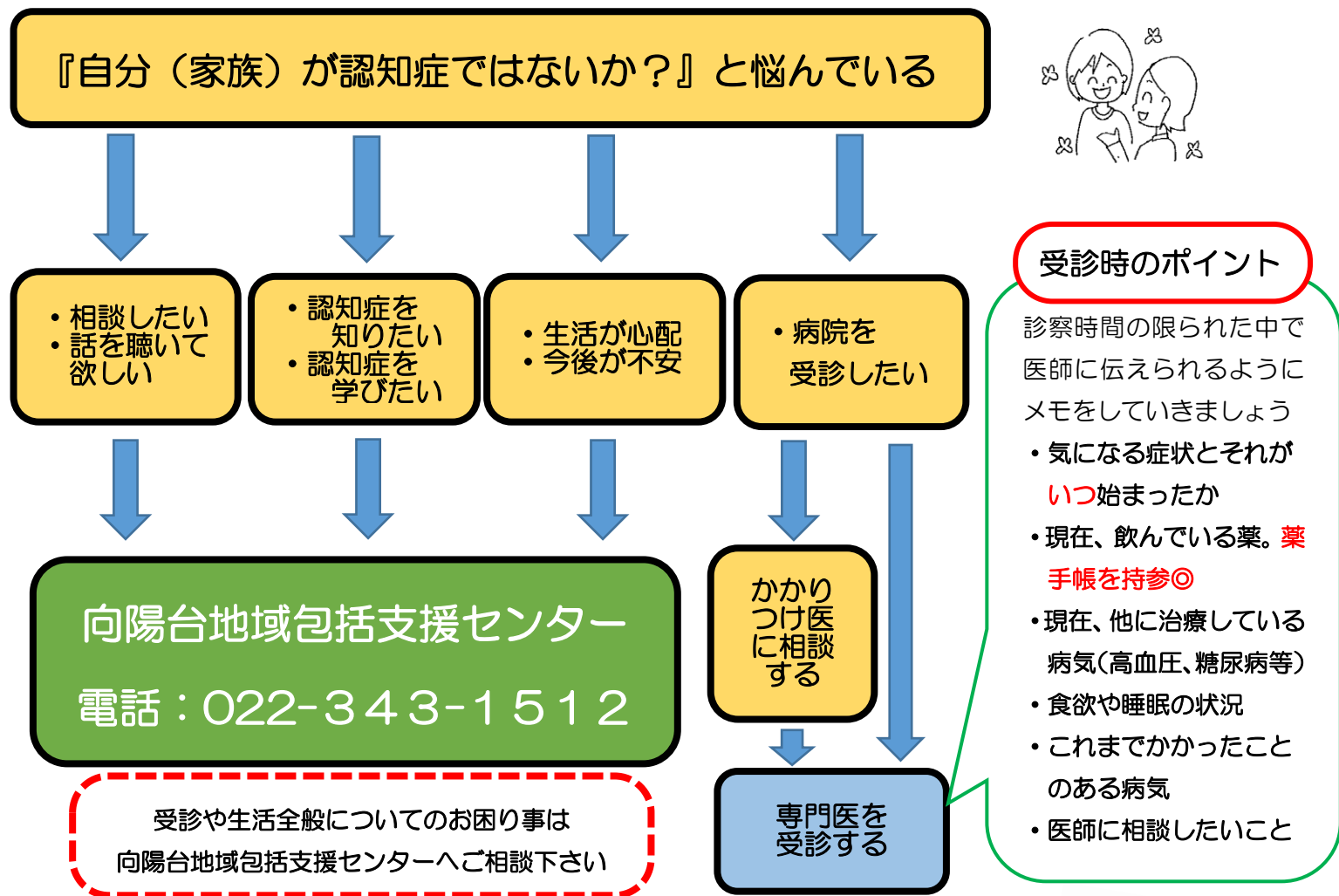
認知症かもしれない、認知症で悩んでいる方・ご家族など
様々な状況の方に向けて地域の情報をまとめた冊子です。

相談先：向陽台地域包括支援センターへ

住所：仙台市泉区向陽台4-7-14-102

電話番号：022-343-1512

「認知症かな?」・「認知症になったらどうしよう?」と思ったときの相談経路



受診時のポイント

- 診察時間の限られた中で医師に伝えられるようにメモをしていきましょう
- ・気になる症状とそれがいつ始まったか
- ・現在、飲んでいる薬。薬手帳を持参◎
- ・現在、他に治療している病気(高血圧、糖尿病等)
- ・食欲や睡眠の状況
- ・これまでかかったことのある病気
- ・医師に相談したいこと



【認知症疾患医療センター】

認知症疾患に関する鑑別診断とその初期対応、周辺症状と身体合併症の急性期治療に関する対応、専門医療の相談などを実施しています。

病院名	住所	問合せ
いずみの杜診療所	泉区松森字下町 8-1	341-5850
東北医科薬科大学病院	宮城野区福室 1 丁目 12-1	070-5093-3615
東北福祉大学せんだん松ヶ丘 外	青葉区国見ヶ丘 6 丁目 65-8	303-0133
仙台西多賀病院	太白区鉤取本町 2 丁目 11-11	245-2122

【若年性の認知症に不安を抱える方の相談窓口】

病院名	住所	問合せ
いずみの杜診療所 地域連携室 RBA 相談室	泉区松森字下町 8-1	346-7068

※いずみの杜診療所が宮城県より若年性認知症施策総合推進事業の委託を受けて実施しています。
※RBAはRights-Based Approach(権理に基づくアプローチ)のことです。

名称	場所	日時
仕合わせの会 in いずみの杜(ピアサポート)	泉区松森字下町 8-1 いずみの杜診療所 2F カイルム	毎月第1・第3(火)(木) 9時30分~12時00分
運転免許を考える 本人のつどい(ピアサポート)	泉区松森字下町 8-1 いずみの杜診療所 2F カイルム	毎月第2(火) 10時00分~11時30分

【話したり、聞いたりして交流できる場所】 ※詳細は向陽台地域包括支援センターにお問合せ下さい。

名称	場所	日時
いっぴく処(向陽台町内会)	デイサービス湧々庵	第1・3土曜日 10時~
街角サロン(向陽台社協)	旧 大沼医院	第2・4木曜日 10時~
わすれな草の会	向陽台老人憩いの家	第3火曜日 10時~12時
青空サロン(ささえ愛の会)	元向陽台会館跡地	毎週水曜日 10時半~12時
ハーモニカサロンいこい	向陽台老人憩いの家	第2水曜日 14時~15時半
ハーモニカサロンうるおい	向陽台コミセン大ホール	第4火曜日 14時~15時半
山の寺喫茶室(山の寺社協)	山の寺集会所	月2回不定期 10時~11時半
やまわ茶房	希望ヶ丘集会所	不定期
おやじの台所(山の寺)	山の寺集会所	月1回不定期 会員制 17時~
子育てサロン	山の寺集会所	年3回 10時~11時半
あっぺとっぺの会	明石南4丁目集会所	毎月第1水曜日 13時~15時
オレンジドア	東北福祉大学仙台東口キャンパス	毎月第4土曜日 14時~16時
若年認知症のつどい「翼」	南光台市民センター	第1・3木曜日 10時半~15時

【運動が出来る場所】 ※詳細は向陽台地域包括支援センターにお問合せ下さい。

名称	場所	日時
向友会(つくしの会)	向陽台コミセン	第1・3水曜日 13時~15時半
スポーツサロン	向陽台コミセン	第2・4火曜日 10時~11時半
粋き粋きダンス	山の寺集会所	第4金曜日 13時半~
ノルディックウォーキング	明石南運動公園	毎週火曜日 10時~12時

【生活のお手伝い】 ※詳細は向陽台地域包括支援センターにお問合せ下さい。

名称	内容
ささえ愛の会(向陽台)	通院付き添い・庭の草取り、剪定、ゴミ出しなど
やまわ会(山の寺1丁目)	見守り、草取り、剪定、ゴミ捨て、掃除など

【書籍紹介(みんなで考える...家族のこと、自分のこと)】

悩んでいる方自身にオススメ書籍	ご家族にオススメ書籍
扉を開く人(クリスティーン・ブライデン)	認知症とは何か(小澤 勲)
認知症になってもだいじょうぶ! そんな社会を創っていきましょう!(藤田 和子)	認知症はこわくない 正しい知識と理解から生まれるケア(高橋 幸男)
認知症の私から見える社会(丹野 智文)	認知症ケアの知好楽(山崎 英樹)
おれんじランプ(山岡 秀幸)	認知症介護の悩み(認知症の人と家族の会)
認知症世界の歩き方(寛 裕介)	

住みなれた街・住みなれた地域で過ごしたい

そんな思いは認知症や障がいの有無に関わらず誰もがもっています。住みなれた地域で暮らし続けるための「備え」として活用いただけたら幸いです。地域に住む皆さんも「自分のこと」として、共に歩み考えてみませんか。向陽台地域包括支援センターも皆さんと共に歩みます。気軽にご連絡ください。