



家族がつくった 「認知症」早期発見のめやす

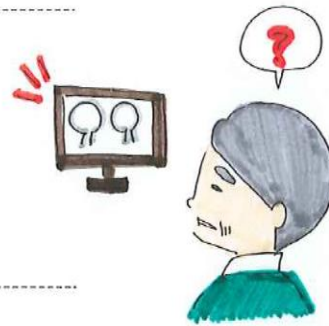
物忘れが ひどい

- 1 今切ったばかりなのに、電話の相手の名前を忘れる
- 2 同じ事を何度も言う・問う・する
- 3 しまい忘れおき忘れが増え、いつも探し物をしている
- 4 財布・通帳・衣類などを盗まれたと人を疑う



判断・ 理解力が 衰える

- 5 料理・片付け・計算・運転などのミスが多くなった
- 6 新しいことが覚えられない
- 7 話のつじつまが合わない
- 8 テレビ番組の内容が理解できなくなった



時間・ 場所が わからない

- 9 約束の日時や場所を間違えるようになった
- 10 慣れた道でも迷うことがある
- 11 些細なことで怒りっぽくなった

人柄が 変わる

- 12 周りへの気づかいがなくなり頑固になった
- 13 自分の失敗を人のせいにする
- 14 「このごろ様子がおかしい」と周囲から言われた



不安感が 強い

- 15 ひとりになると怖がったり寂しがったりする
- 16 外出時、持ち物を何度も確かめる
- 17 「頭が変になった」と本人が訴える

意欲が なくなる

- 18 下着を替えず、身だしなみを構わなくなった
- 19 趣味や好きなテレビ番組に興味を示さなくなった
- 20 ぶさぎ込んで何をするのも億劫がりいやがる



○ 医学的な診断基準ではありませんが、暮らしの中での目安として参考にして下さい

※認知症の人と家族の会宮城県支部リーフレットより抜粋



いくつか思い当たることがあれば、
かかりつけ医などに相談してみることがよいでしょう

イラスト / MIKUY

《無断転載禁止》

八乙女地区版

仙台市泉区版

認知症ケアパス



地域で
支える

地域で
見守る

直接相談したい...もっと知りたい...そんなとき、
あなたの地域にある高齢者の総合相談窓口は

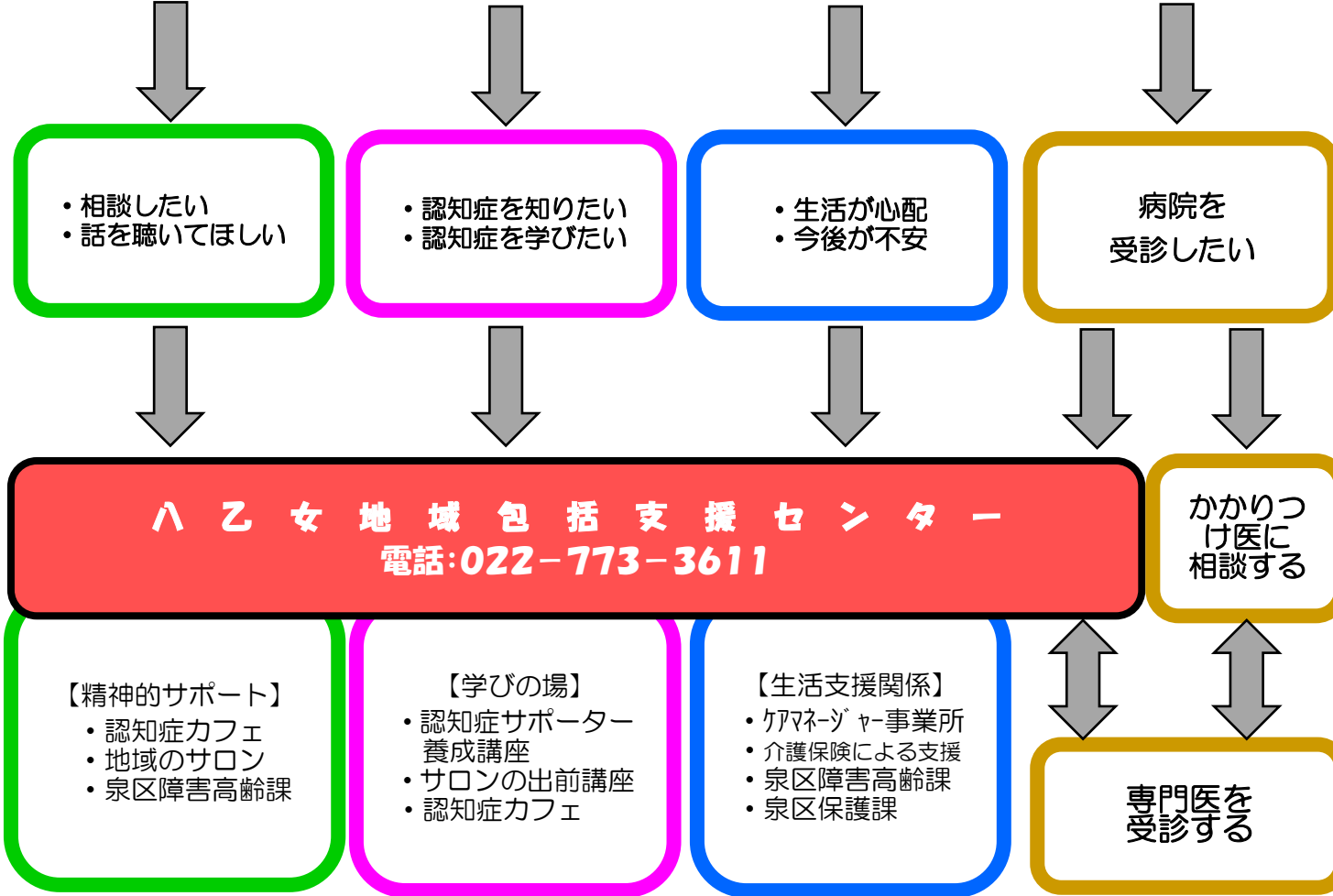
八乙女地域包括支援センターです!

住所：仙台市泉区八乙女中央4-2-31

TEL番号：022-773-3611

◀ 『認知症かな?』・『認知症になったらどうしよう?』と思ったときの相談経路 ▶

『自分(家族)が認知症ではないか?』と悩んでいる



◀ 認知症疾患医療センター ▶

認知症の診断と治療を専門的に行い、ご本人の想いを大切にしながら、地域の保健医療・福祉関係機関との連絡調整を行います。

病院名	住所	問合せ
いずみの杜診療所	泉区松森字下町 8-1	341-5850
東北医科薬科大学病院	宮城野区福室 1丁目 12-1	070-5093-3615
東北福祉大学せんだんホスピタル	青葉区国見ヶ丘 6丁目 65-8	303-0133
仙台西多賀病院	太白区鉤取本町 2丁目 11-11	245-2122

◀ 薬局 ▶

お薬の事に関して、相談できる地域の薬局です。※掲載に了解を頂いた薬局を掲載しています。

薬局名	住所	電話
らいらっく調剤薬局	泉区上谷刈 4-11-55	771-5277
アイセイ薬局 八乙女調剤店	泉区八乙女 2-8-11	218-6908
黒松薬局 杉本ビル前	泉区黒松 1-32-13	346-1656

◀ 交流できる場所 ~カフェ~ ▶

地域の高齢者・ご家族・近隣住民がお茶を飲みながら交流。専門家による個別相談もあります。

名称	場所	日時
十人十色 ~というカフェ~ (南光台第三町内会)	南光台 第三町内会集会所	4月・7月・10月【第3・水曜日】 10:00~12:00
十人十色 ~というカフェ~ (南光台5丁目町内会)	南光台 5丁目町内会集会所	4月・7月・10月【第4・水曜日】 10:00~12:00
あったかふえ	みやぎ生協・黒松店	毎月【第2・木曜日】10:00~12:00

◀ 交流できる場所 ~サロン~ ▶

地域の高齢者が集まり趣味活動や軽体操を行ないます。お茶飲みもあり茶話会のような雰囲気です。

名称	場所	日時
八乙女駅前サロン	八乙女駅前集会所	毎月・第4木曜日10:00~11:30
八乙女東部サロン	八乙女集会所	毎月・第4水曜日10:00~11:30
八乙女中央サロン	八乙女集会所	毎月・第3木曜日10:00~11:30
向原サロン	向原市営住宅集会所	毎月・第2木曜日10:00~11:30
ございん!ロンド	県営黒松第3集会所	毎週・月曜日10:00~12:00

◀ 家族会 ▶

介護に携わるご家族が集まり、情報交換を行っています。専門職も多数参加し、個別相談も行います。

名称	場所	日時
YAOTOMEN's (やおとめんず)	ツクイ仙台八乙女	毎月・第3金曜日 18:30~20:00

◀ 居宅介護支援事業所 ▶

ケアマネジャーが所属する事務所です。介護保険の相談などを担当します。

居宅介護支援事業所	住所	電話
ケアプランセンター抱優	泉区八乙女 4-1-1ドミ-八乙女 1階	342-1917
あったかケアプランセンター	泉区旭丘堤 2-19-3	725-6752
エムツー居宅介護支援事業所 泉	泉区八乙女中央 3-2-30-106	725-5228

◀ 地域の相談所 ▶

地域包括支援センターと連携を取り、地域の支援を行います。

種類	事業所名	住所	電話
デイサービス	ツクイ仙台八乙女	泉区八乙女 2-3-2	771-7010
デイサービス	リズム八乙女	泉区八乙女中央 1-1-10	725-6631
デイサービス	あったかの家 黒松	泉区旭丘堤 2-19-3	725-2317
特別養護老人ホーム	抱優館 八乙女	泉区上谷刈字向原 3-30	772-3073
グループホーム	ニチケアセンター仙台八乙女	泉区八乙女 4-12-3	772-7551
グループホーム	グループホームコスモス八乙女	泉区八乙女中央 3-9-23	347-3815
訪問マッサージ	レイス治療院 仙台	泉区南光台 4-4-18	393-8501
訪問看護	IAV-訪問看護センター 泉	泉区八乙女中央 2-30-106	725-5857