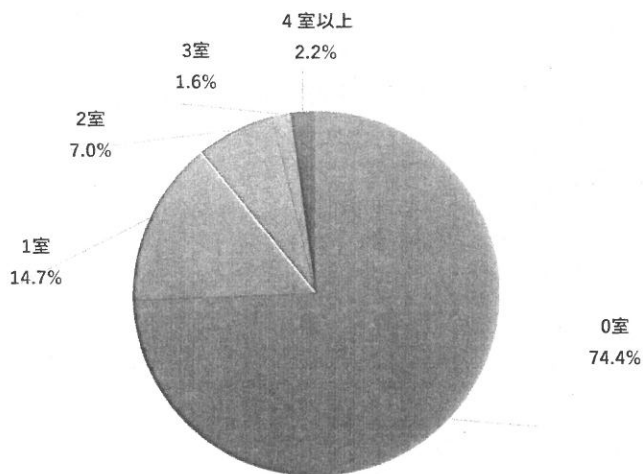
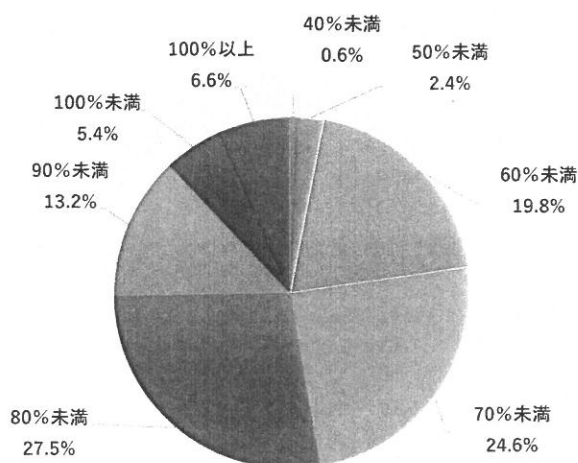


経営実態調査 Ⅲ-問2 空室数(H29.5.1現在)



空室数はあまりなく入居のニーズは高い。また事業所での待機者情報の管理など自助努力もされている

経営実態調査 Ⅲ-問3 人件費の割合



人件費も半数以上は70%を超え大きくバランスが崩れてきている

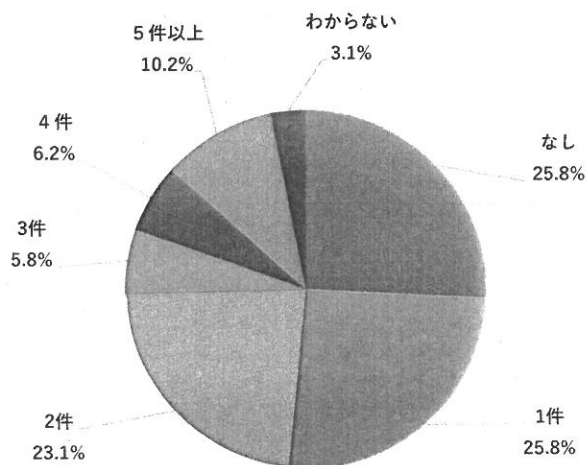
### 経営実態調査 Ⅲ-問14 入院中の支援の内容

- ア 介助(食事・排泄・歩行・洗面など) (あり 14.4%)
- イ 生活用品の運搬(着替え・タオル・歯磨きなど) (あり 80.8%)
- ウ 入退院の送迎(付き添い) (あり 90.8%)
- エ コミュニケーション・見守り (あり 65.9%)
- オ 入院時の入居者の説明 (あり 91.1%)
- カ 退院時の入居者の説明 (あり 91.6%)

(自由記載)

- ・家族への情報提供・相談支援
- ・早期退院に向けた家族・主治医との連携
- ・着替えの洗濯

### 経営実態調査 Ⅲ-問14 早期退院支援(1ヶ月以内)実施件数



7割を超える事業所では何らかの形で早期退院に向けての関わりがある