

開 発 事 業 計 画 書

平成31年3月9日

仙台市長 郡 和子 様

住 所 仙台市青葉区上杉一丁目3
氏 名 大青工業株式会社
代表取締役 青澤 裕章



杜の都の風土を守る土地利用調整条例第11条第1項（第17条第2項、第18条第7項、第21条第2項、第24条第1項）の規定により、次のとおり提出します。

変更は赤色

開発事業の名称	坪沼産業廃棄物最終処分場拡張事業		
種別	種別： <u>区画形質の変更</u> 工作物の新築・改築・増築・ <u>移転</u> ・用途の変更・構造等の変更 水面の埋立等 その他（ ）		
開発事業の目的	現在の産業廃棄物処理場は、平成8年12月11日付で廃棄物の処理及び清掃に関する法律第15条の許可区域で、許可番号仙台市（環廃産）指令第10号と平成8年12月17日付で森林法第10条の2許可を得て業務を行って居り、数度の変更を変えて現在（埋立て面積68,718.9㎡、埋立て容量1,659,761.5m ³ ）に至っております。 埋立て残量が、あとわずかとなりましたので、隣接する土地を含め埋立て容量を確保する計画であります。		
開発事業の内容	現在の処分場の盛土法面と東側通路を挟んだ向かい側の法面に挟まれた凹地を生かし、EL=150m～EL=210mまでの溪谷を産業廃棄物の最終処分場として利用する事で、約102万m ³ 増量を計る計画であります。 埋立拡張面積は、24,643㎡の増であります。		
事業区域の位置	仙台市太白区坪沼55-1 他 別紙にて		
事業区域の面積	13.9958ha	樹林地の有無	<u>有</u> （面積：2.1122ha） 無
建築物その他の工作物の概要	工作物の用途	産業廃棄物最終処分場管理事務所移転	
	工作物の規模	建築(築造)面積：129.18㎡	高さ：5.6m
	著しく環境を悪化させるおそれがある工場等の有無	有	<u>無</u>
	水濁法特定事業場の有無	有（排水量： ）	<u>無</u>
	水濁法有害物質使用特定事業場の有無	有	<u>無</u>
	一般廃棄物処理施設の有無	有	<u>無</u>
	産業廃棄物処理施設の有無	<u>有</u>	無
ダイオキシン類対策特措法特定施設の有無	有	<u>無</u>	



事業計画の作成に際し適正かつ合理的な土地利用を図る上で留意した事項	①新たに出来る盛土法面は、造成森林（アカマツ、クロマツH=0.3m3000本/ha）とし、切土法面は緑化法面（ヨモギ、ノハギ、イタドリ、カヤ他）で対応する。 ②希少動植物が存在する場合は移植等を行い自然環境に配慮します。 ③資材運搬の車輛通行は、月～金 AM8:00～PM5:00の間とし交通渋滞が起きない様又、安全運転に配慮します。 ④土砂や雨量の増大による災害を防ぐ為、既存の防災調整池に雨や土砂を誘導します。		
事業区域内に確保する緑地	面積：7.7790ha 率：55.58%	事業区域内に残置する森林	面積：1.9093ha 率：90.39%
斜度30度を超える土地の有無	<u>有</u> ・無 3021㎡		
汚水及び雨水の放流先、処理施設の有無、並びに処理施設の概要	② 汚水：くみ取り（改良） ② 雨水：既存の2ヶ所の防災調整池（V=11,597㎡とV=5,869㎡）を経て支倉川へ放出される。		
開発事業の実施にともなう発生集中が見込まれる自動車交通量	現在廃棄物搬入車輛に変化は無く新たな埋立地の材料の搬入車輛が1日当たり2台程度の増加となる。		
事業区域内の給水に係る取水計画の概要	給水計画なし		
開発事業の実施に際し必要と見込まれる許認可等の名称	森林法第10条の8第1項の届出 廃棄物の処理及び清掃に関する法律第15条の2の5第1項（産業廃棄物処理施設の変更許可） 都市計画法第43条建築等の許可 建築基準法6条、6条の2の確認		
連絡先	住所	仙台市若林区沖野三丁目6-60	
	担当者	所属：大江事務所 氏名：大江勝雄	電話：796-0216 Fax：282-6242

備考

- 添付図面
 - 事業区域の位置を明らかにした縮尺1：10,000以上の位置図
 - 事業区域の区域を明らかにした縮尺1：5,000以上の地形図
 - 事業区域における土地利用の現況を明らかにした縮尺1：5,000以上の地形図
 - 造成計画の概要を明らかにした縮尺1：5,000以上の平面図及び断面図
 - 事業区域における土地利用計画の概要を明らかにした縮尺1：5,000以上の平面図
 - 設置を予定する工作物の種別、規模その他の概要を明らかにした縮尺1：2,500以上の平面図及び立面図
 - 発生集中自動車交通に係る主要な移動経路を明らかにした縮尺1：10,000以上の平面図
- 用紙の大きさは、添付図面については日本工業規格A3とし、それ以外のものについてはA4とすること

別紙

変更後赤字

所 在	地 番
仙台市太白区坪沼硯石	55-1の一部
〃	30-3の一部
〃	30-4
〃	30-5
〃	46-1の一部
〃	46-4
〃	46-5
〃	47-3
〃	47-6
〃	47-7
〃	47-8
〃	47-9の一部
〃	47-25の一部
〃	51の一部
〃	52の一部
〃	53-1
〃	53-2
〃	53-3の一部
〃	54-1
〃	54-2
〃	54-3
〃	55-2
〃	56
〃	57の一部
〃	58-1一部
〃	58-2の一部
〃	58-3の一部
〃	58-4の一部

位置図 変更後

1/10000

S=1/10000

グレースリッジカントリークラブ

林道愛宕山線

事業区域

愛宕山

坪沼

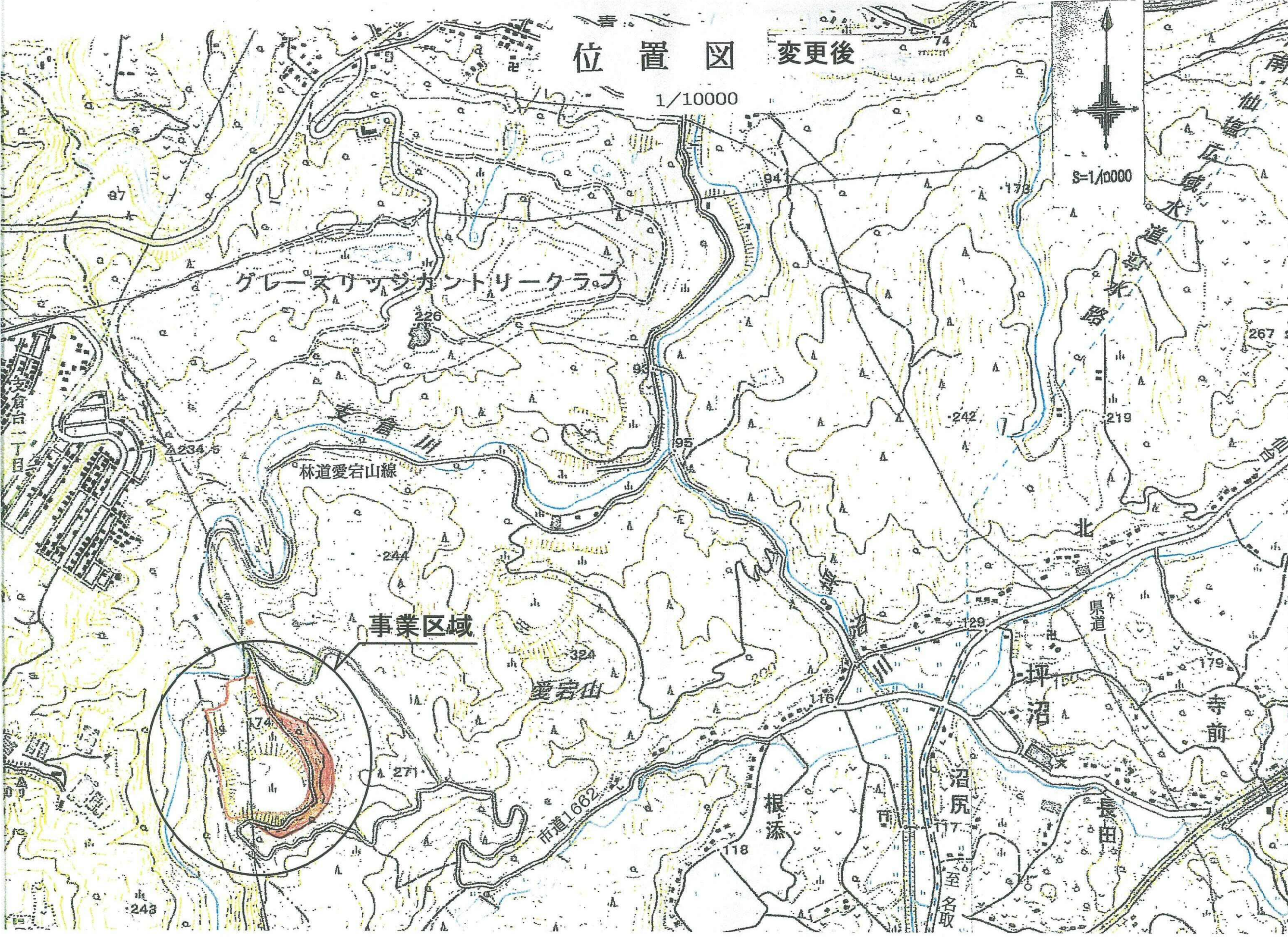
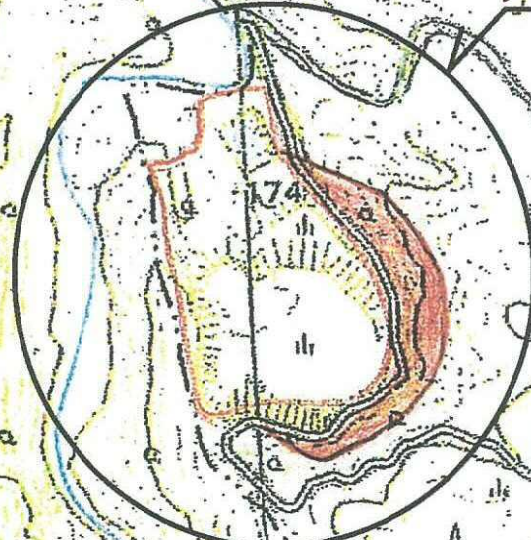
沼尻

至名取

長田

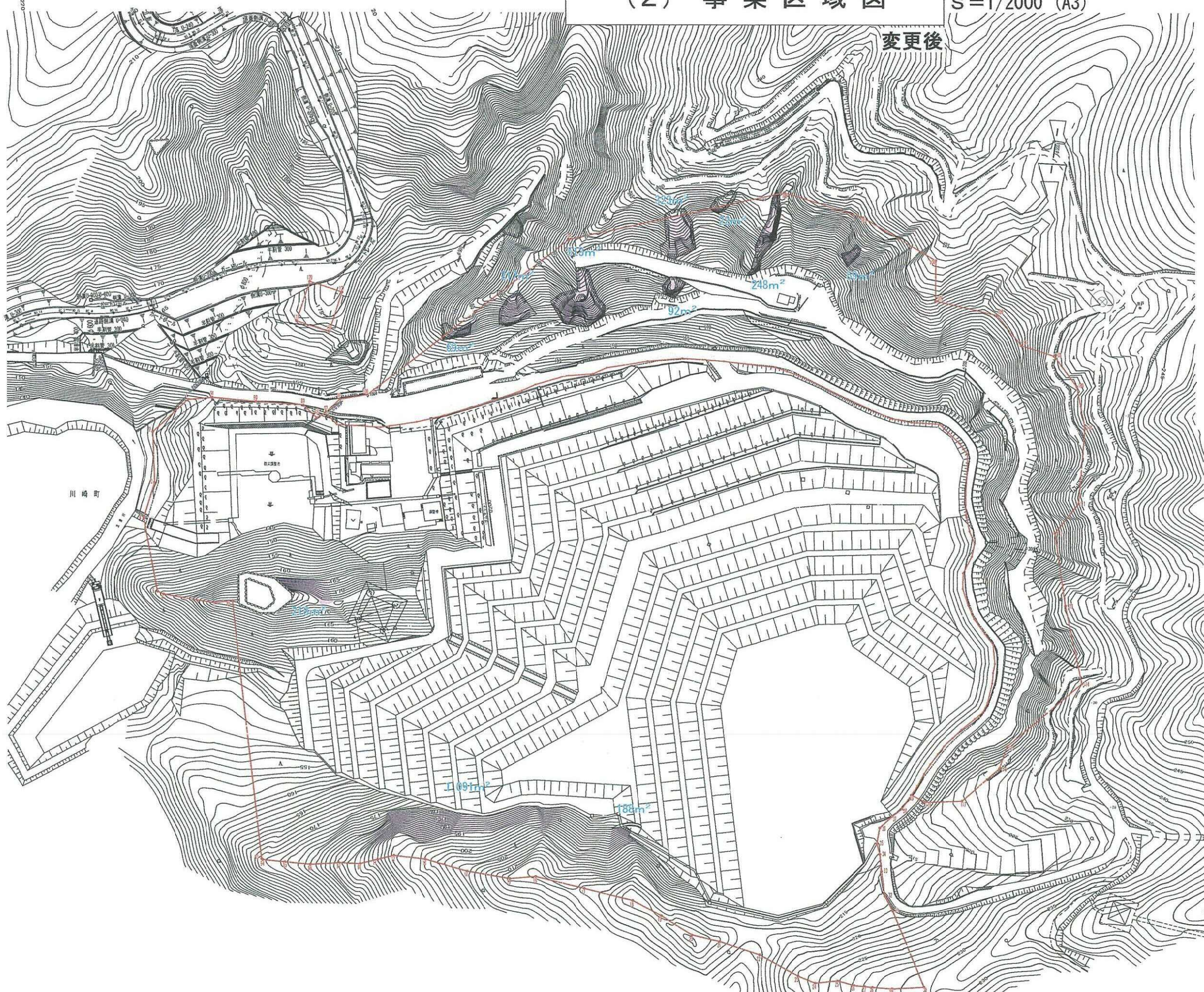
根添

市道1662



(2) 事業区域図

S=1/1000 (A1)
S=1/2000 (A3)



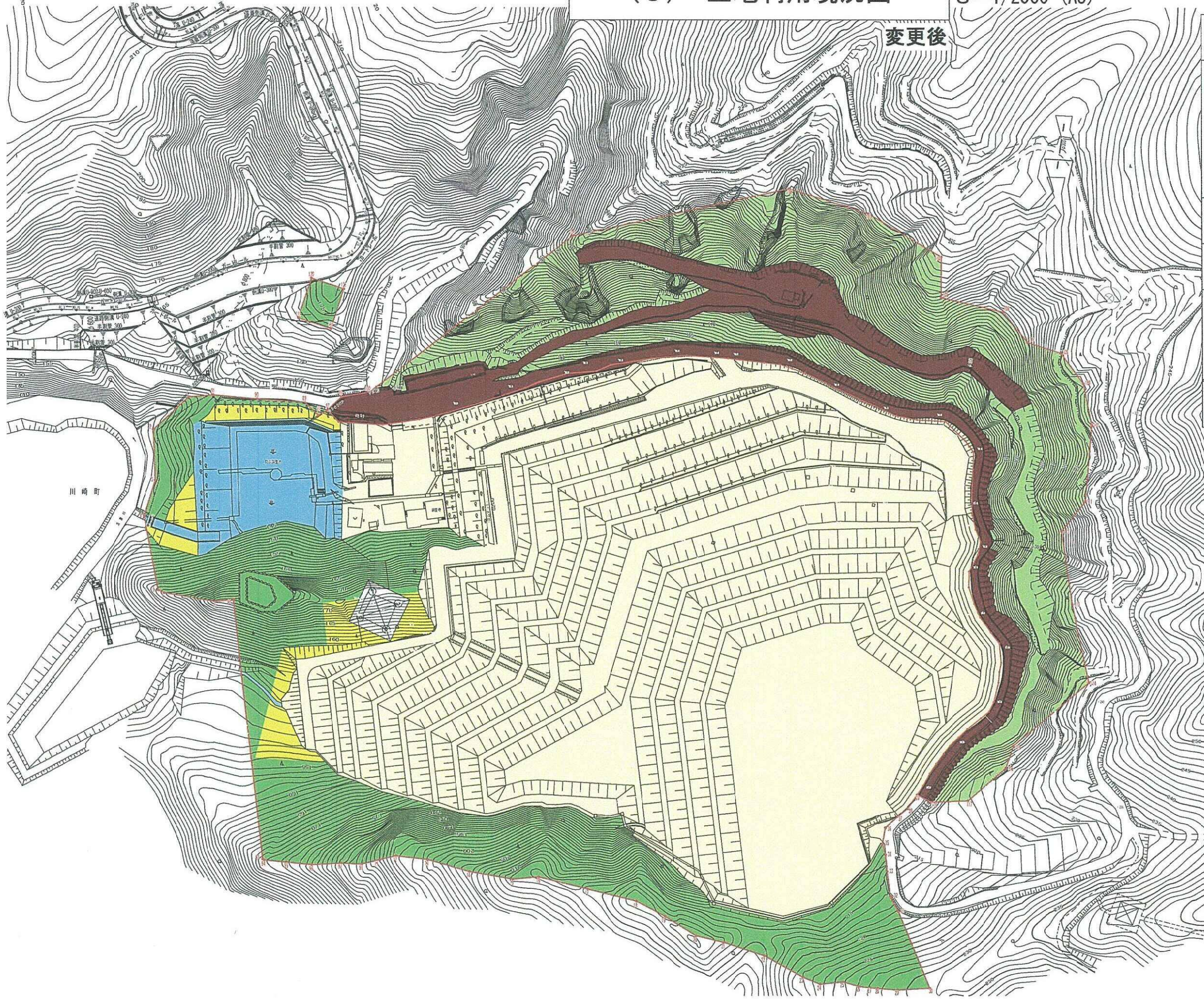
凡例

記号	種別
——	事業区域界
	傾斜度30度以上の土地の区域 (面積 3021m ²)

平成	年度	図番	葉
工事名			
位置	仙台市太白区坪沼		
現況平面図			
縮尺	1/1000 大青工業 株式会社		
図示			

(3) 土地利用現況図

S=1/1000 (A1)
S=1/2000 (A3)



凡 例		記 号
名 称		
山 林	広葉樹林	
	針葉樹林	
	その他植生	
産業廃棄物処分場図		
水 面		
空 地	草 地	
	その他	
事業区域界		

川崎町

平成	年度	図 番	業
工事名			
位 置	仙台市太白区坪沼		
現況平面図			
縮 尺	1/2000 大青工業 株式会社		
図示			

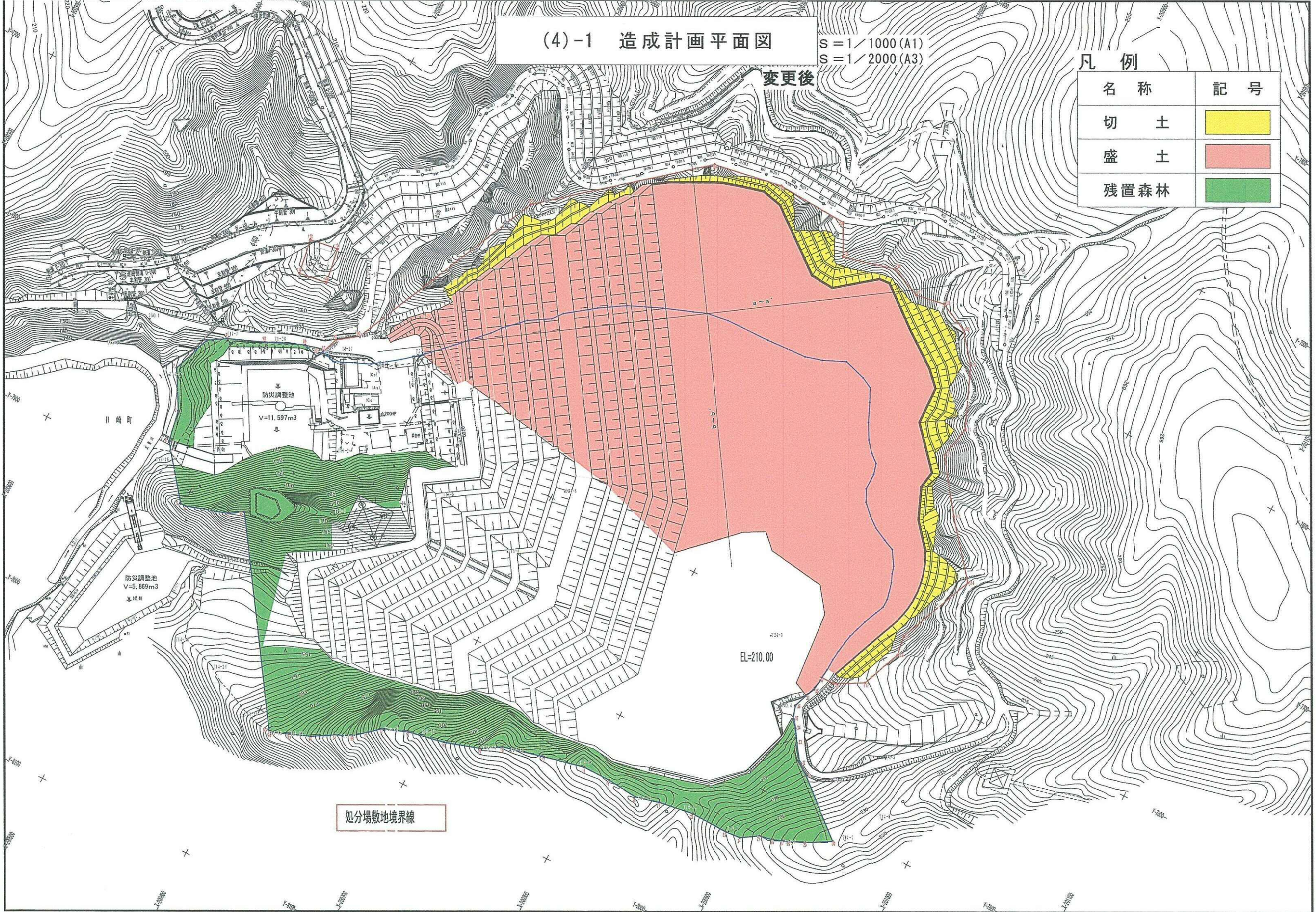
(4)-1 造成計画平面図

S=1/1000(A1)
S=1/2000(A3)

凡例

名称	記号
切土	
盛土	
残置森林	

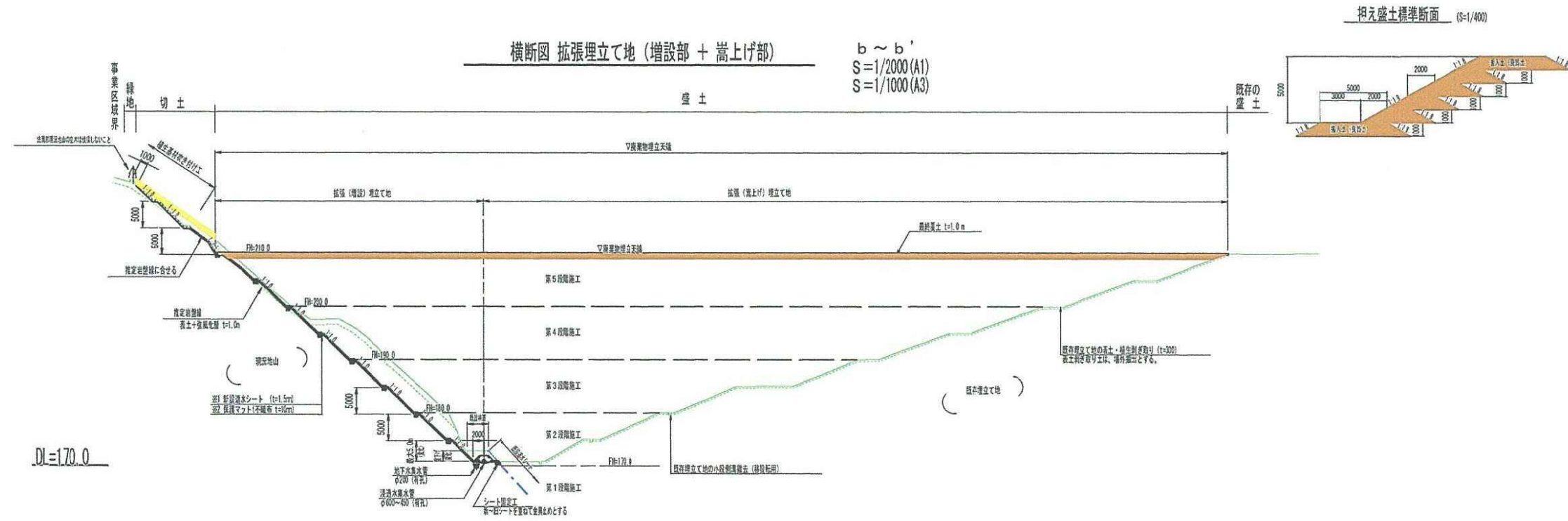
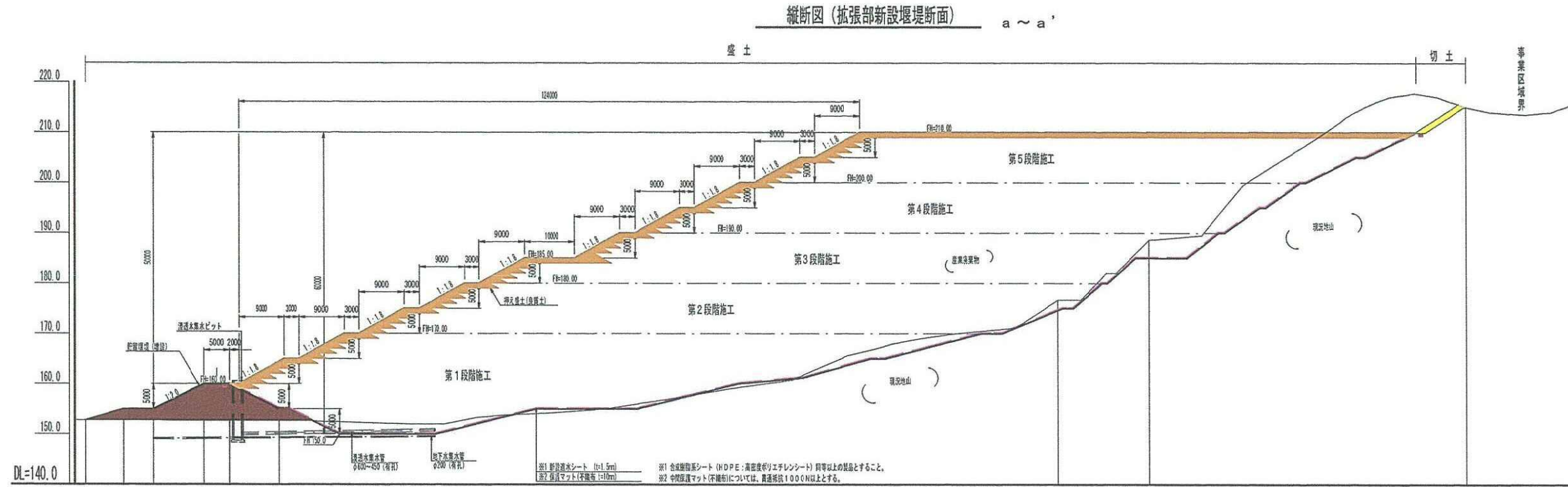
变更后



処分場敷地境界線

(4)-2 造成計画断面図

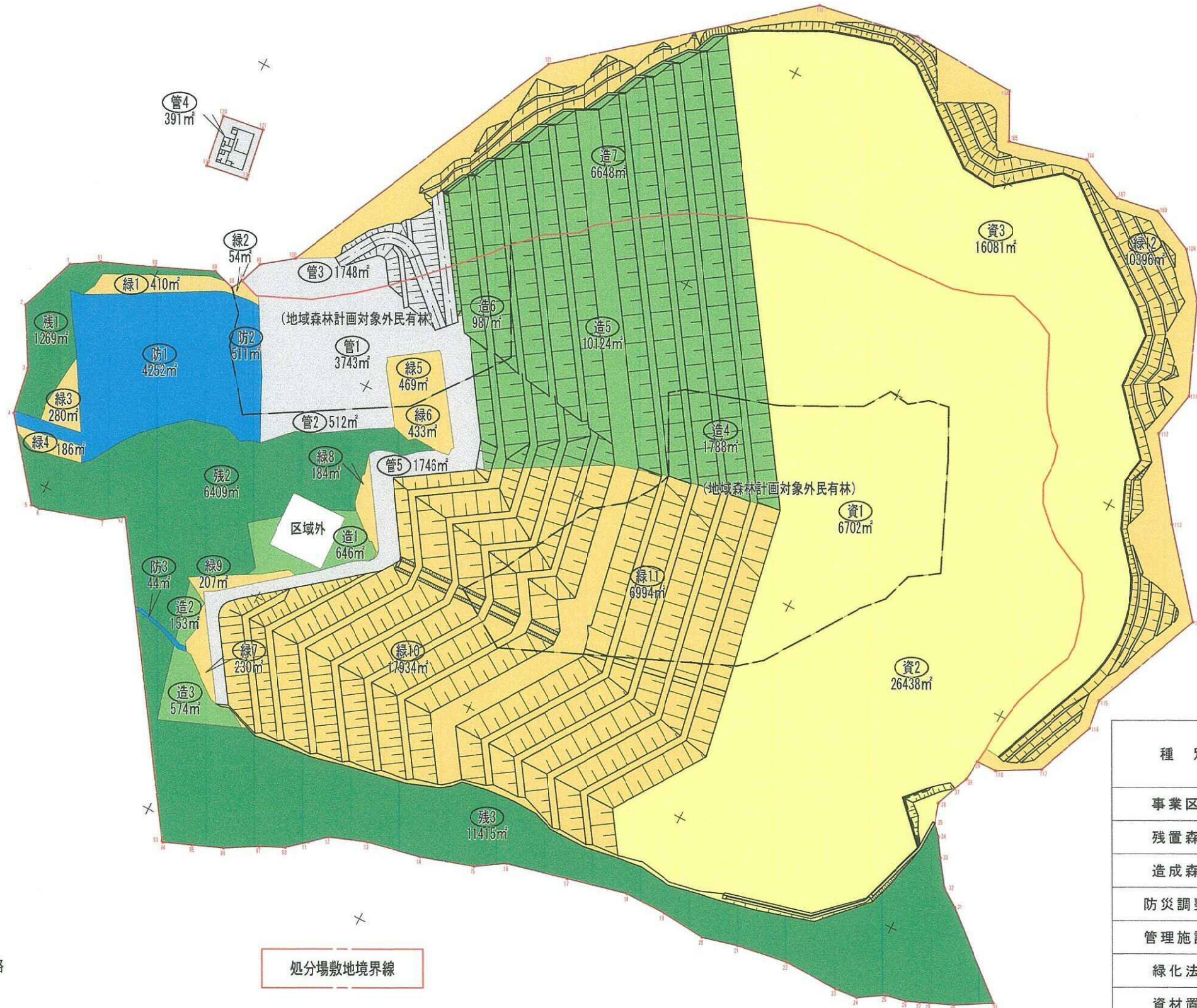
変更後



(5) 土地利用計画図

S = 1/2000 (A3)

変更後



凡 例

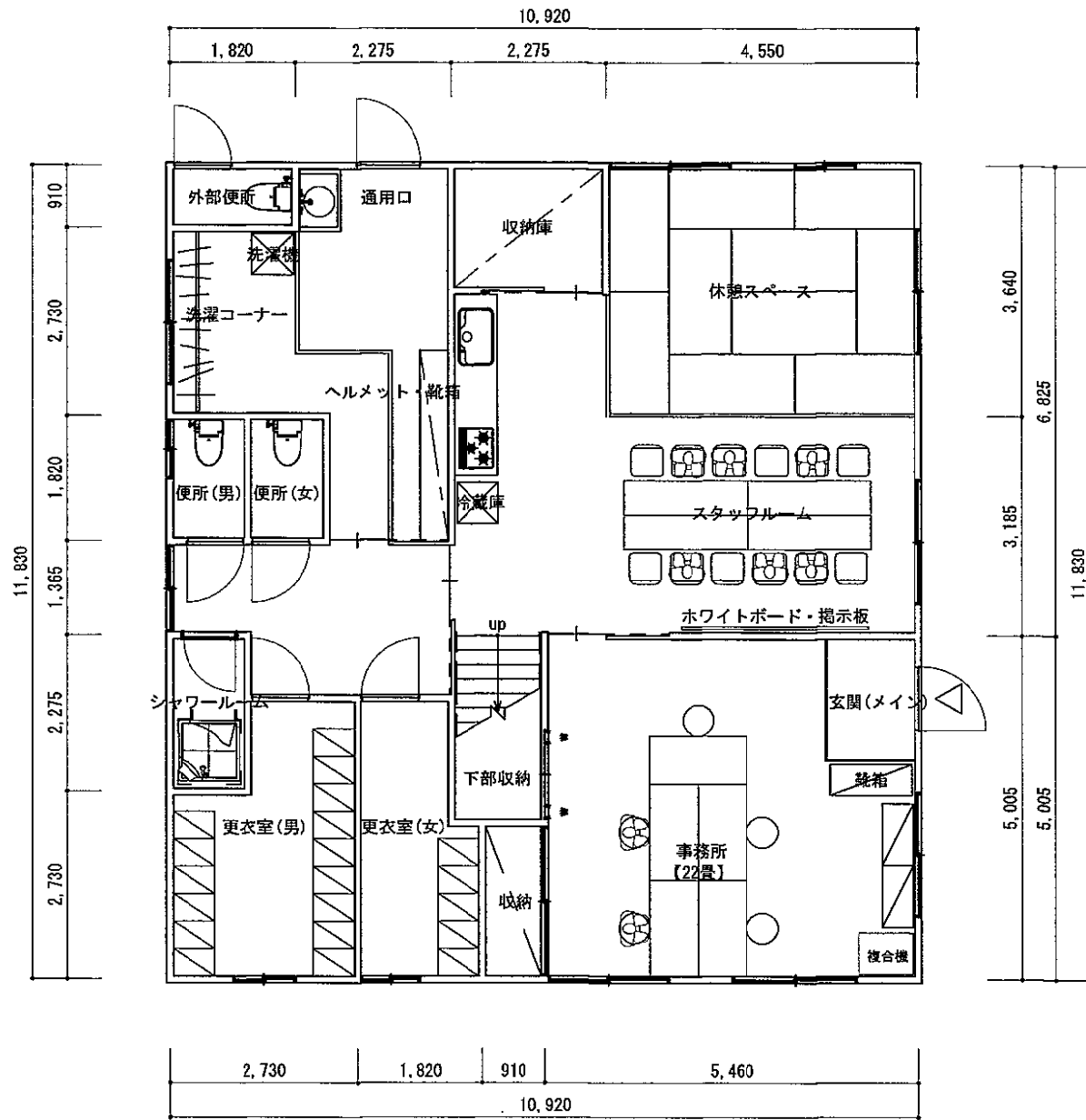
種 別	面積 (ha)		合 計	率 (%)	記 号
	森林保全区域	その他			
事業区域	2.1122	11.8836	13.9958	100.0	—
残置森林	1.9093		1.9093	13.6	■
造成森林		2.0920	2.0920	14.9	■
防災調整池		0.4807	0.4807	3.4	■
管理施設等	0.0391	0.7749	0.8140	5.8	■
緑化法面		3.7777	3.7777	27.0	■
資材置場	0.1638	4.7583	4.9221	35.2	■

1.9093 / 2.1122 = 90.39 %

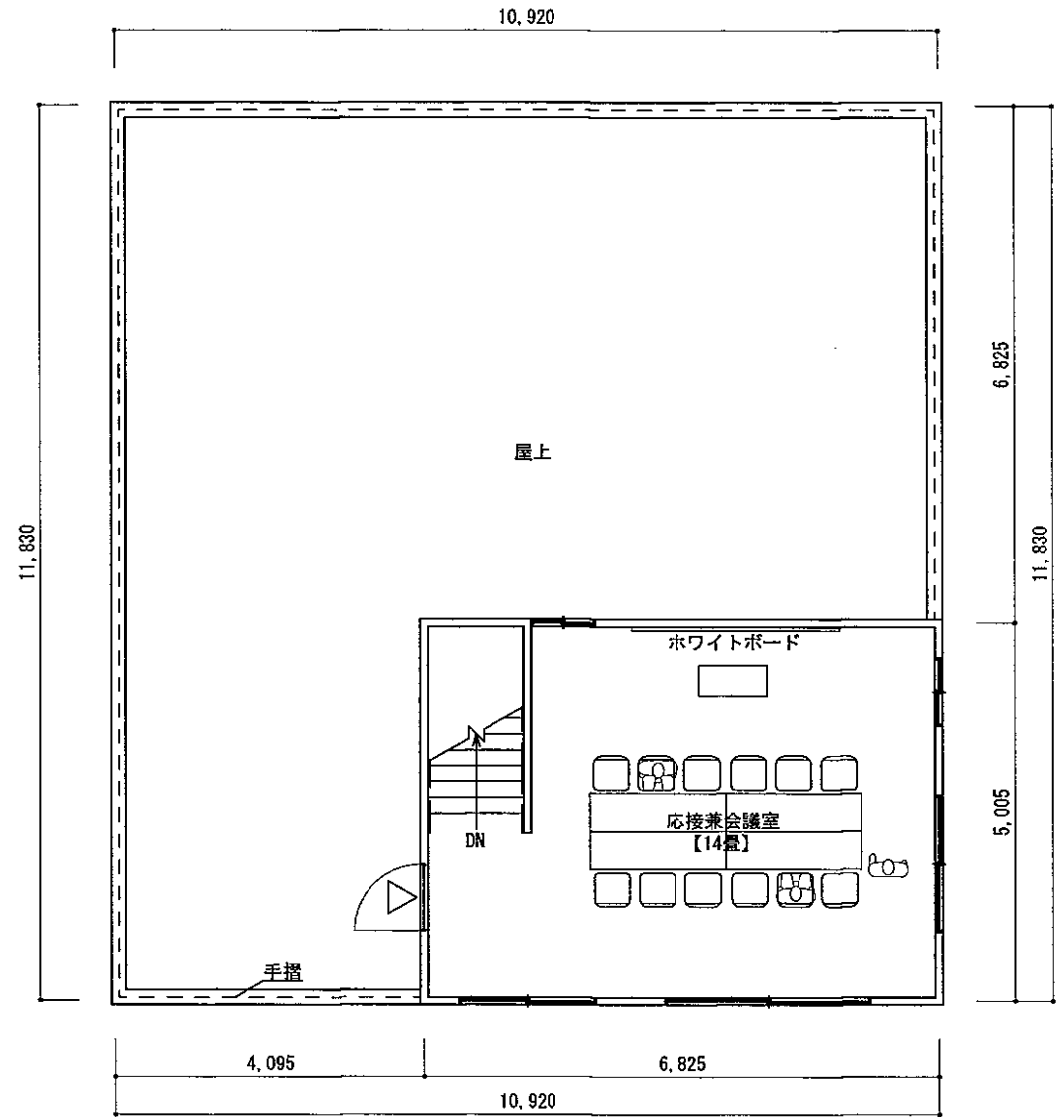
- 事業区域
- 残置森林
- 造成森林
- 防災調整池・水路
- 管理施設等
- 緑化法面
- 資材置場

処分場敷地境界線

(6)-1 工作物平面図 S=1:100
 変更後



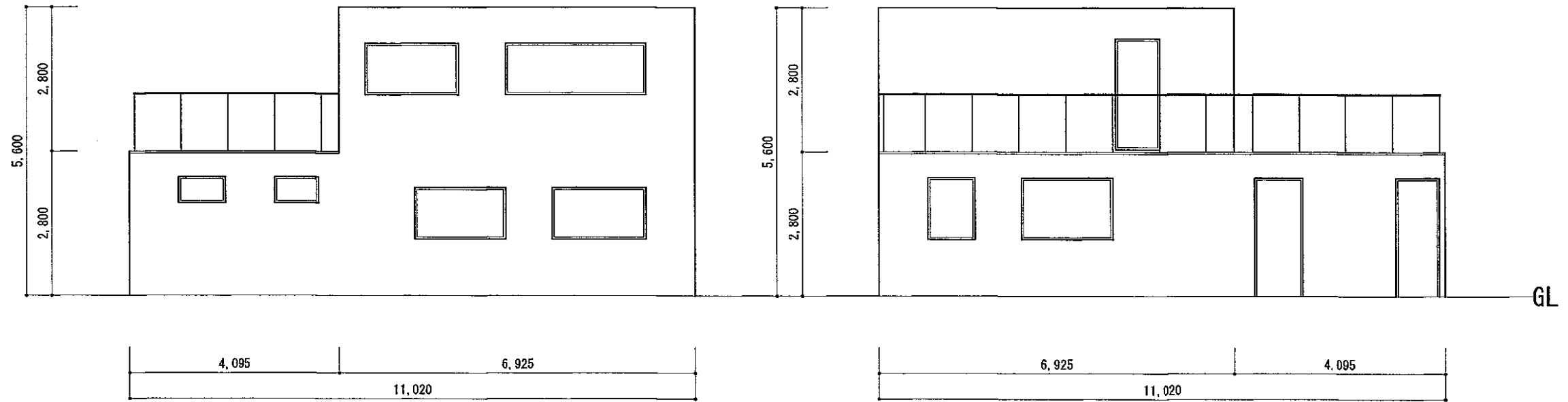
1階平面図



2階平面図

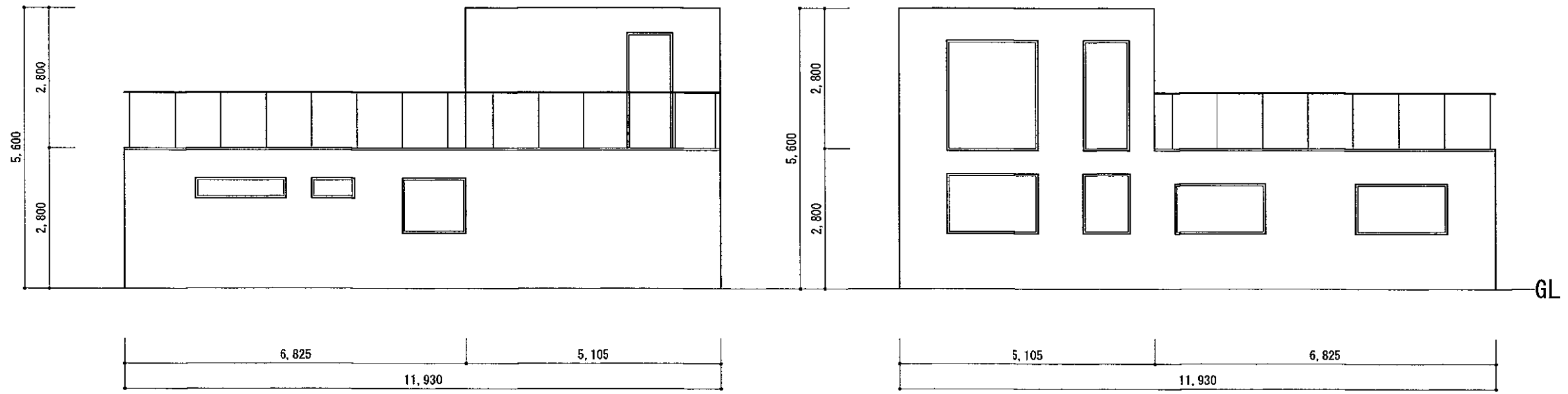
1F	$11.83 \times 10.92 = 129.18\text{m}^2$
2F	$5.005 \times 6.825 = 34.16\text{m}^2$
合計	$129.18 + 34.16 = 163.34 \leq 168.93$

(6)-1 工作物立面图 S=1:100
 变更后



南面

北面



西面

東面

(7) 移動経路図

1/10000

S=1/10000



グレースリッジカントリークラブ

林道愛宕山線

愛宕山

沼尻

市道1662

根添

沼尻至

長田

寺前

県道

北

山道

仙

南

至