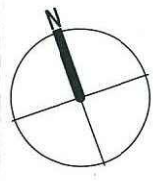


	建築物用地	6,485㎡	13.6%
	道路用地	4,237㎡	8.9%
	通路用地	3,322㎡	7.0%
	駐車場用地	13,812㎡	29.0%
	緑地 内緑化駐車場 (3,566㎡)	9,595㎡	20.1%
	イチゴ園	7,667㎡	16.1%
	体験農場	1,168㎡	2.4%
	その他 サービスヤード等	1,412㎡	2.9%
	事業区域界	47,698㎡	100.0%
	井戸予定地		
	調整池計画地		
	汚水貯留槽		

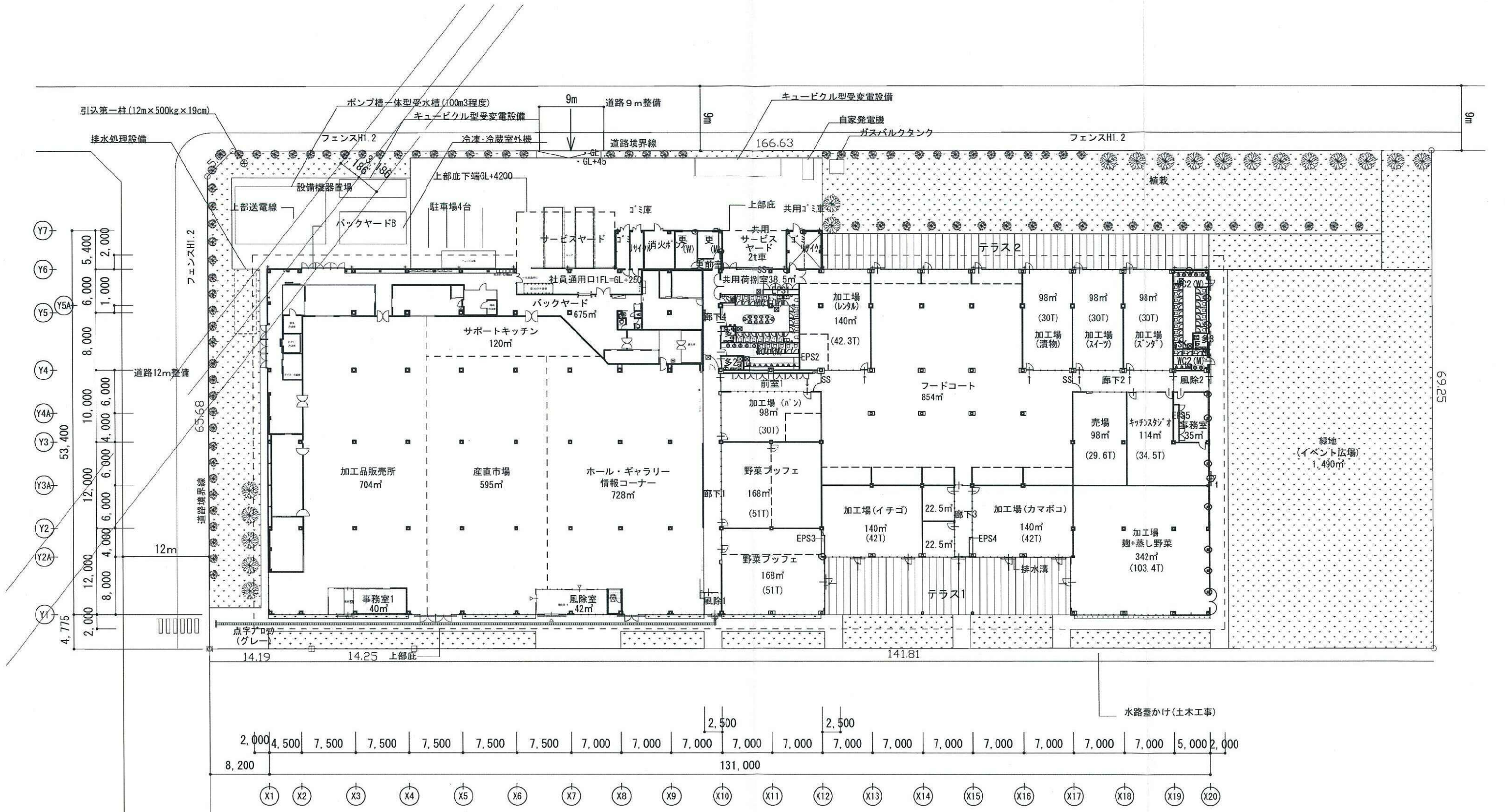
都市計画	市街化調整区域
都市計画以外の制限	一般区域 建ぺい率：60% (+10%角地) 容積率：100%
駐車台数	一般用280台 (車いす用7台含む) バス24台 職員専用+サービス用 153台 合計 457台
駐輪場	自転車83台+原付38台+自二10台
床面積	合計：6,485㎡ マーケット棟：6,273㎡ (11,776×70%=8,243.2㎡) (11,776×100%=11,776㎡) 東屋：212.0㎡

境界凡例
■ コントラスト境
□ フラッシュ境
○ フレート境
○ 旗境
○ 積算境
○ 調整池境
○ 取捨境

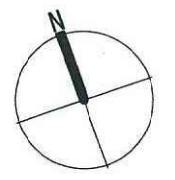


(5) 土地利用計画図
1/1200

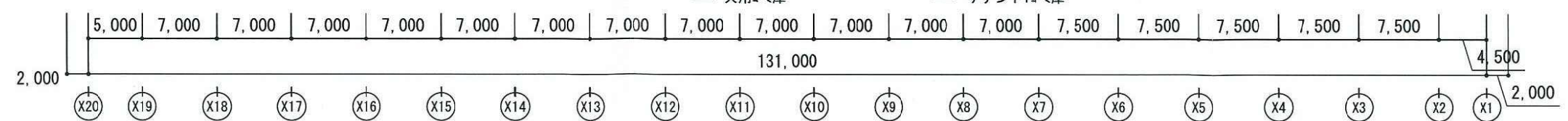
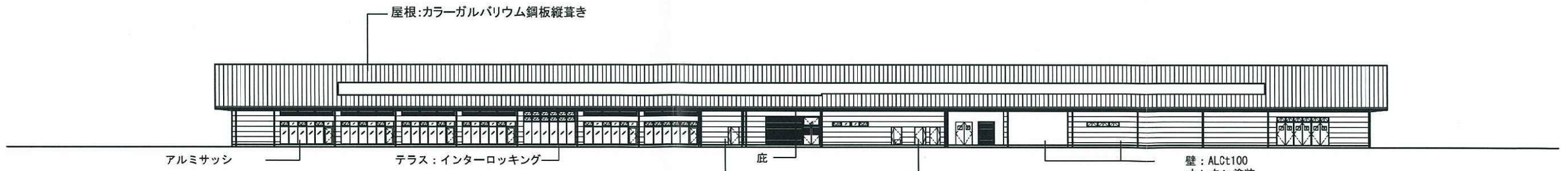
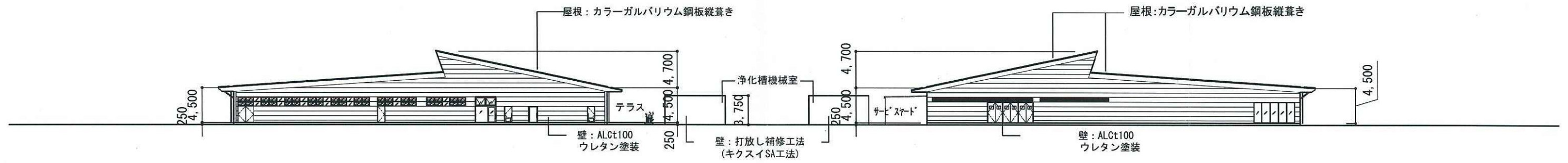
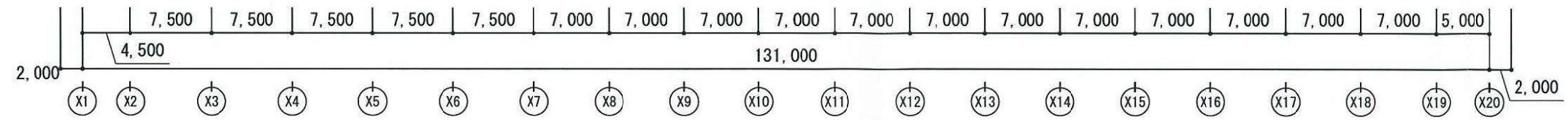
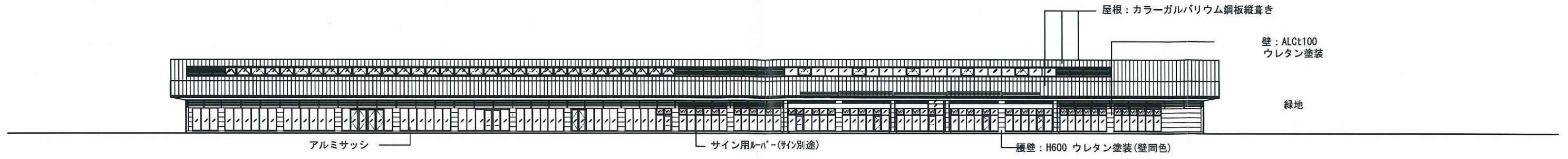
変更後



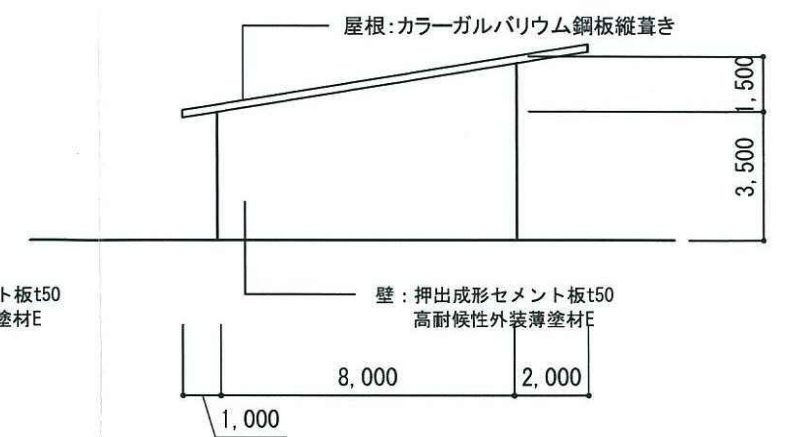
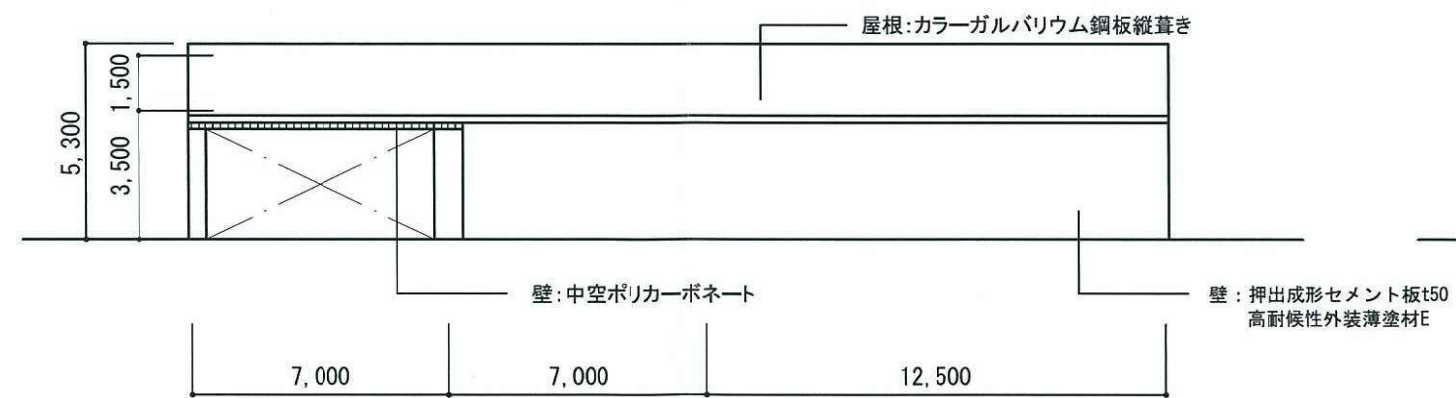
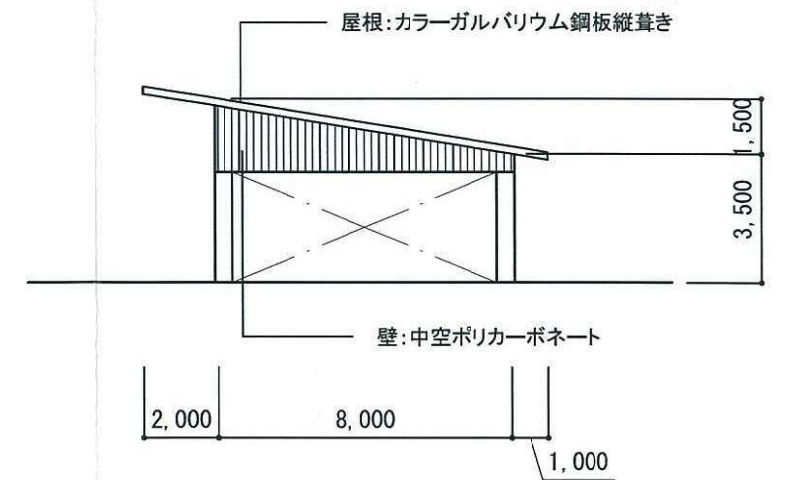
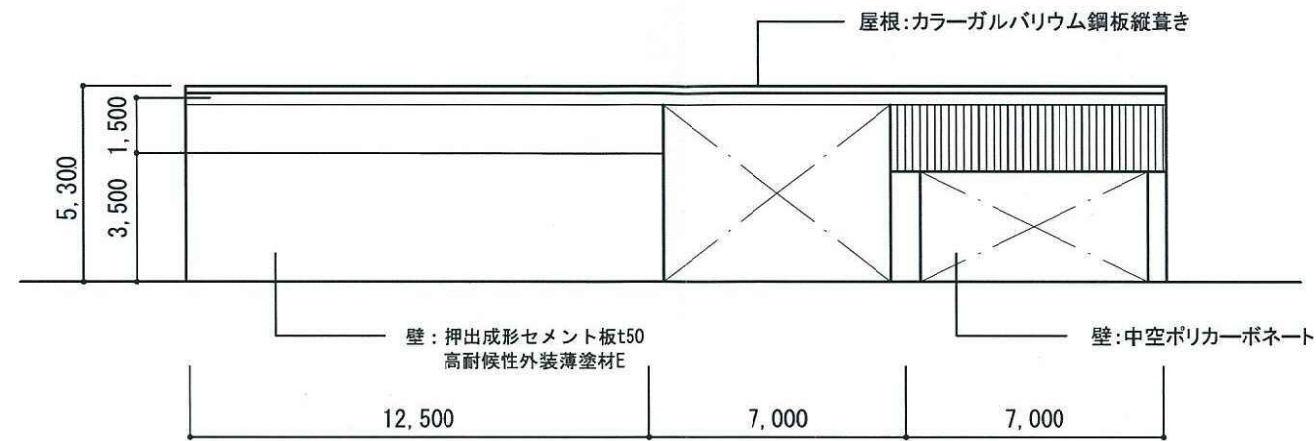
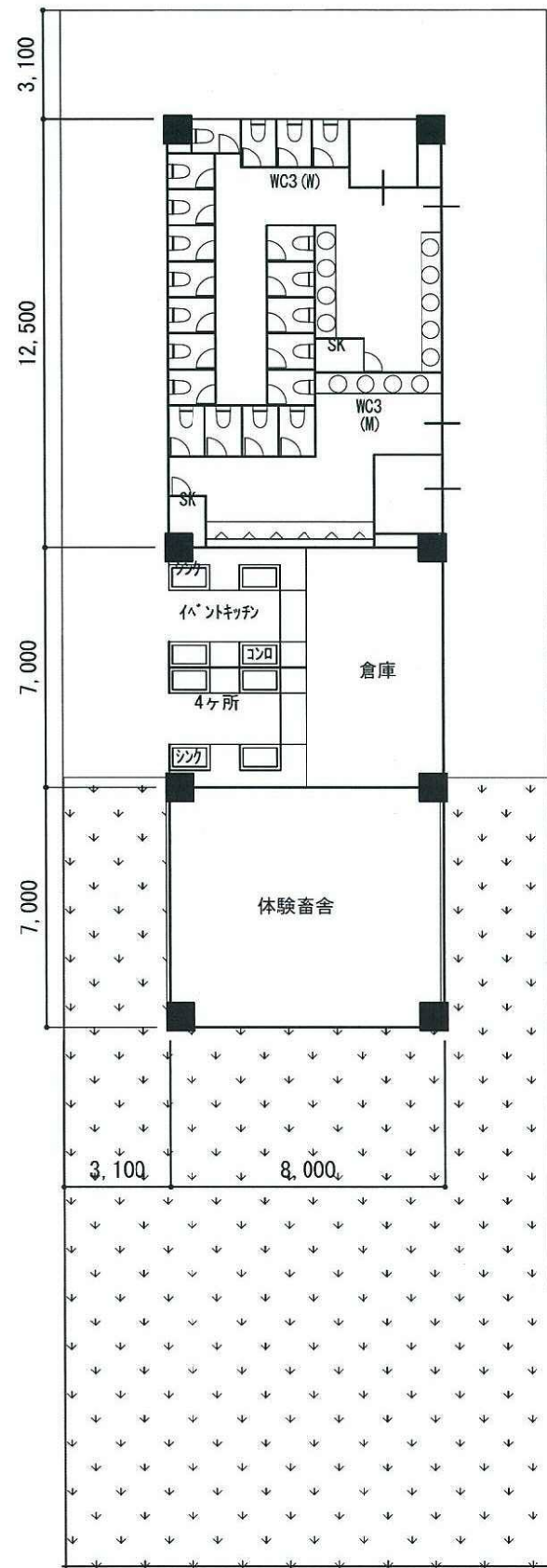
(6) 工作物平面図 (マーケット棟)
S=1/500



変更後

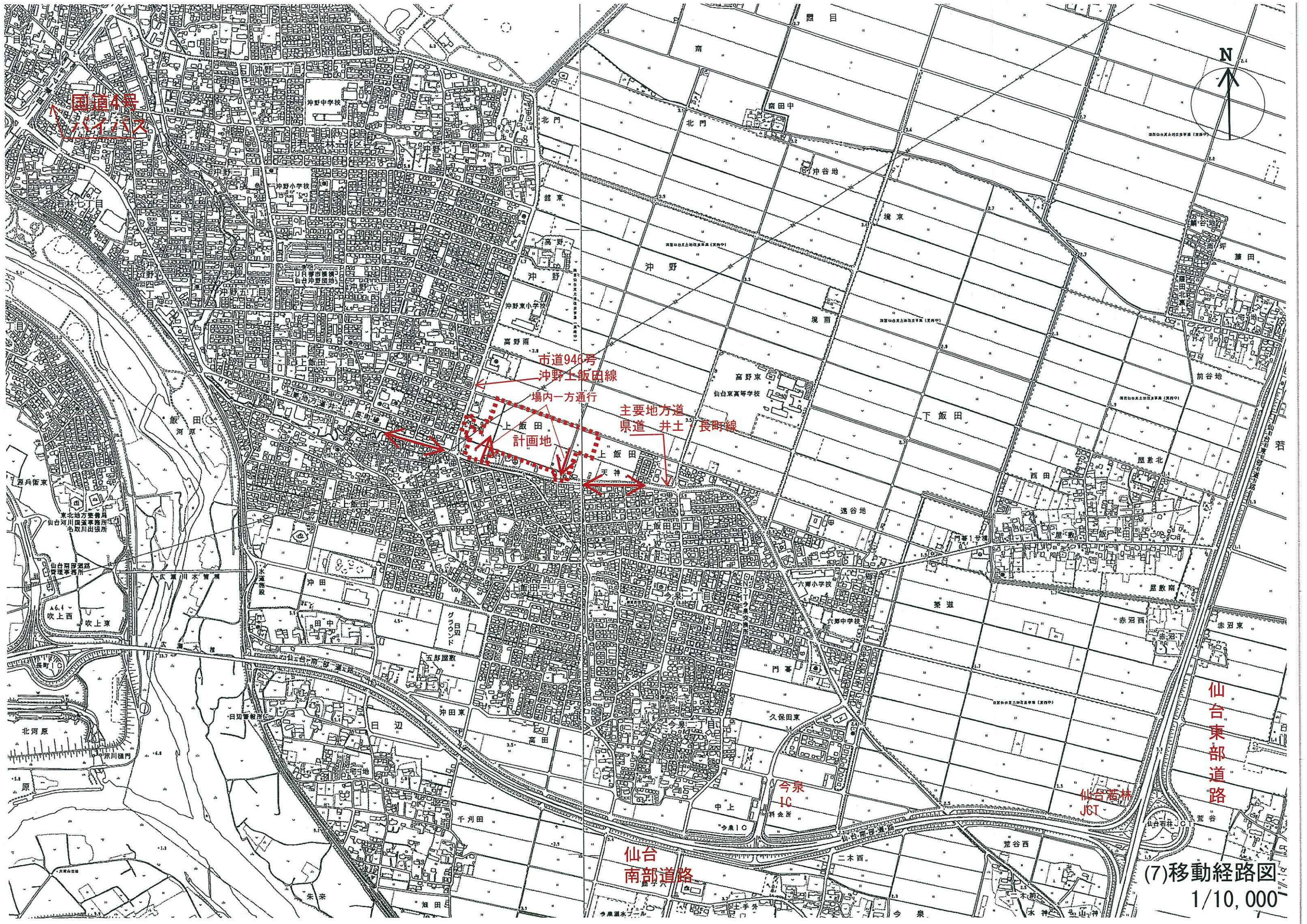


(6) 工作物立面図 (マーケット棟)
1/500



(6) 工作物平面図・立面図 (東屋)
1/200

変更後



国道4号
仙台市



市道946号
沖野上飯田線
場内一方通行

主要地方道
県道 井土 長町線

計画地

仙台東部道路

仙台南部道路

仙台若林JCT

(7)移動経路図
1/10,000