

様式第2号

開 発 事 業 計 画 書

仙台市長あて

令和二年8月4日

住 所 東京都港区赤坂二丁目16番8号
株式会社ブルーキャピタルマネジメンツ
代表取締役 原田 秀雄
電 話 03-3568-1710

杜の都の風土を守る土地利用調整条例第11条第1項(第17条第2項, 第18条第7項, 第21条第2項, 第24条第1項)の規定により, 次のとおり提出します。

開発事業の名称	(仮称) 太白 CC 太陽光発電事業	
種別:	区画形質の変更 工物物の新築 改築・増築・移転・用途の変更・構造等の変更 水面の埋立等 その他 ()	
開発事業の目的	再生可能エネルギー発電施設(太陽光発電)を設置するため。	
開発事業の内容	現在ゴルフ場となっている地形を生かして、造成切盛土のバランスを取り土砂の搬出入が発生しない造成とし、区域内へ約112,000枚(約51MW)のパネルを設置する事により、東北電力の送電線へ接続する。	
事業区域の位置	仙台市太白区秋保町境野字峠下185-1 仙台市太白区秋保町湯元字太夫134-1、134-2 仙台市太白区秋保町湯元字半銅平 3、4、5-1、5-2、6、7、8、9、11、14、22、24、36、42	
事業区域の面積	115.3252ha	樹林地の有無: 有(面積: 67.3371ha) 無
建築物その他の工物物の概要	工物物の用途	太陽光発電施設
	工物物の規模	建築(築造)面積: 太陽光パネル: 248,108 m ² , パワーコンディショナー: 69.44 m ² 高さ: パネル約3.6m, パワーコンディショナー約2.3m
	著しく環境を悪化させるおそれがある工場等の有無	有 (無)
	水濁法特定事業場の有無	有(排水量:) (無)
	水濁法有害物質使用特定事業場の有無	有 (無)
	一般廃棄物処理施設の有無	有 (無)
	産業廃棄物処理施設の有無	有 (無)
ダイオキシン類対策特措法特定施設の有無	有 (無)	
事業計画の作成に際し適正かつ合理的な土地利用を図る上で留意した事項	現況地形を有効に活用し、土地利用方針の内容を確保できる計画とした。また、造成切盛土のバランスを取り事業区域からの搬出及び搬入土が発生しないよう留意した。	

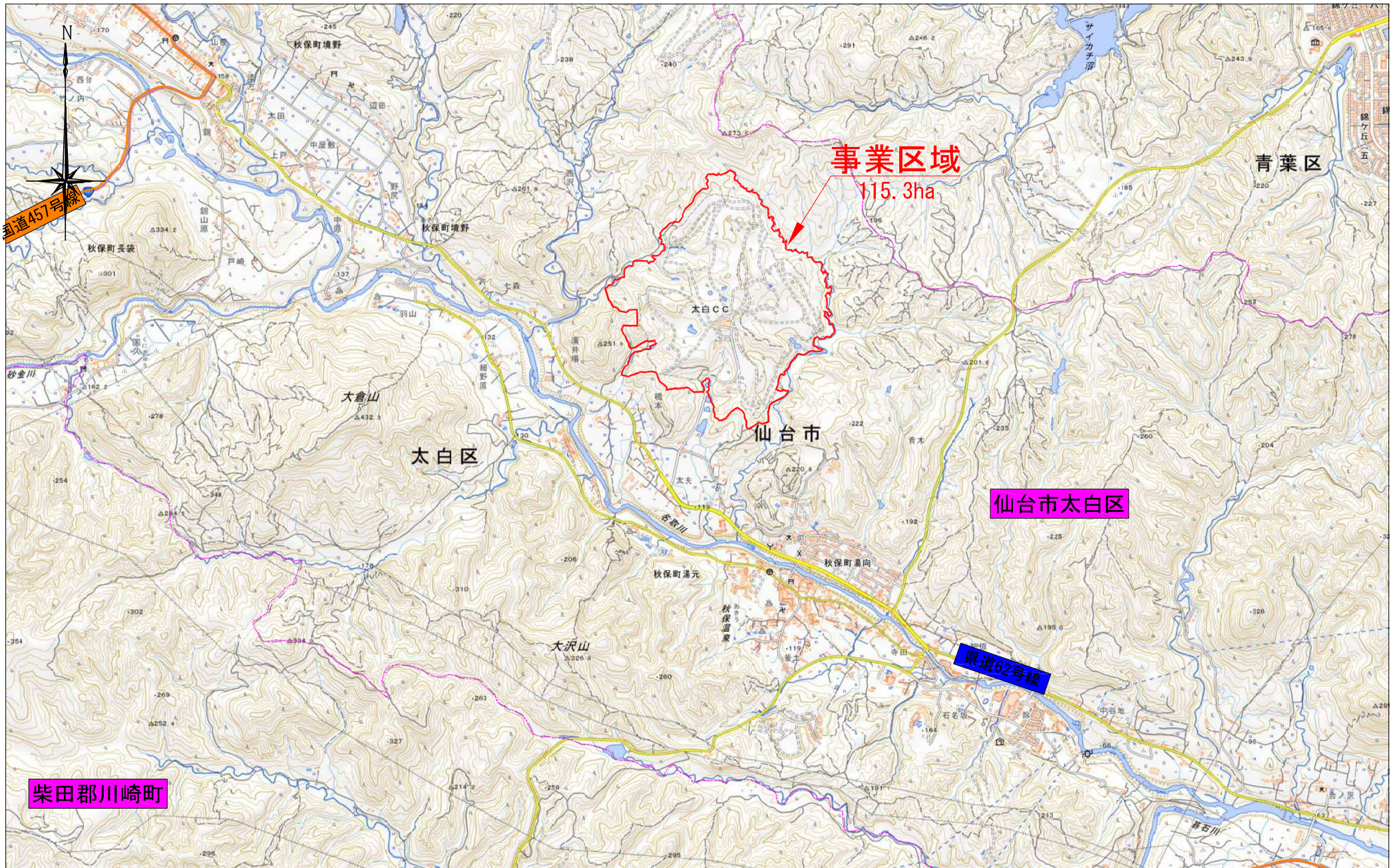


事業区域内に確保する緑地	面積: 62.0981ha 率: 53.84 %	事業区域内に残置する森林	面積: 45.4671ha 率: 67.52 %
斜度30度を超える土地の有無	有・無 (事業区域: 20.7652ha, 改変部: 0.0989ha)		
<p>改変区域内の斜度30度を超える土地については、現況地形がゴルフ場である事からパネル設置に関する区域には存在しない。現況地形を生かした調整池とするための堰堤新築箇所に斜度30度を超える土地が含まれているが、造成範囲を最小限に収めた。</p>			
汚水及び雨水の放流先, 処理施設の有無, 並びに処理施設の概要	<p>汚水: 発生しない 雨水: 宮城県防災調整池指導要綱に基づいた調整池を設置し、下流の許容放流量を超えない量に調整し放流する。</p>		
開発事業の実施にともなう発生集中が見込まれる自動車交通量	資機材搬入時の大型トラック: 10台/日(最大)		
事業区域内の給水に係る取水計画の概要	特になし		
開発事業の実施に際し必要と見込まれる許認可等の名称	<p>環境影響評価法: 環境影響評価(環境アセスメント)【手続き中】 森林法: 第10条の2林地開発許可 土壌汚染対策法: 第4条一定規模以上の土地の形質の変更届 文化財保護法: 1ha以上の開発であるため、要協議書 工物物確認申請</p>		
連絡先	住所	神奈川県足柄上郡中井町井ノ口2442-19	
	担当者	所属: 神奈川調査設計株式会社 氏名: 小林 浩	電話: 0465-81-3083 Fax: 0465-81-3183

備考

1 添付図面

- (1) 事業区域の位置を明らかにした縮尺1:10,000以上の位置図
 - (2) 事業区域の区域を明らかにした縮尺1:5,000以上の地形図
 - (3) 事業区域における土地利用の現況を明らかにした縮尺1:5,000以上の地形図
 - (4) 造成計画の概要を明らかにした縮尺1:5,000以上の平面図及び断面図
 - (5) 事業区域における土地利用計画の概要を明らかにした縮尺1:5,000以上の平面図
 - (6) 設置を予定する工物物の種別, 規模その他の概要を明らかにした縮尺1:2,500以上の平面図及び立面図
 - (7) 発生集中自動車交通に係る主要な移動経路を明らかにした縮尺1:10,000以上の平面図
- 2 用紙の大きさは、添付図面については日本工業規格A3とし、それ以外のものについてはA4とすること



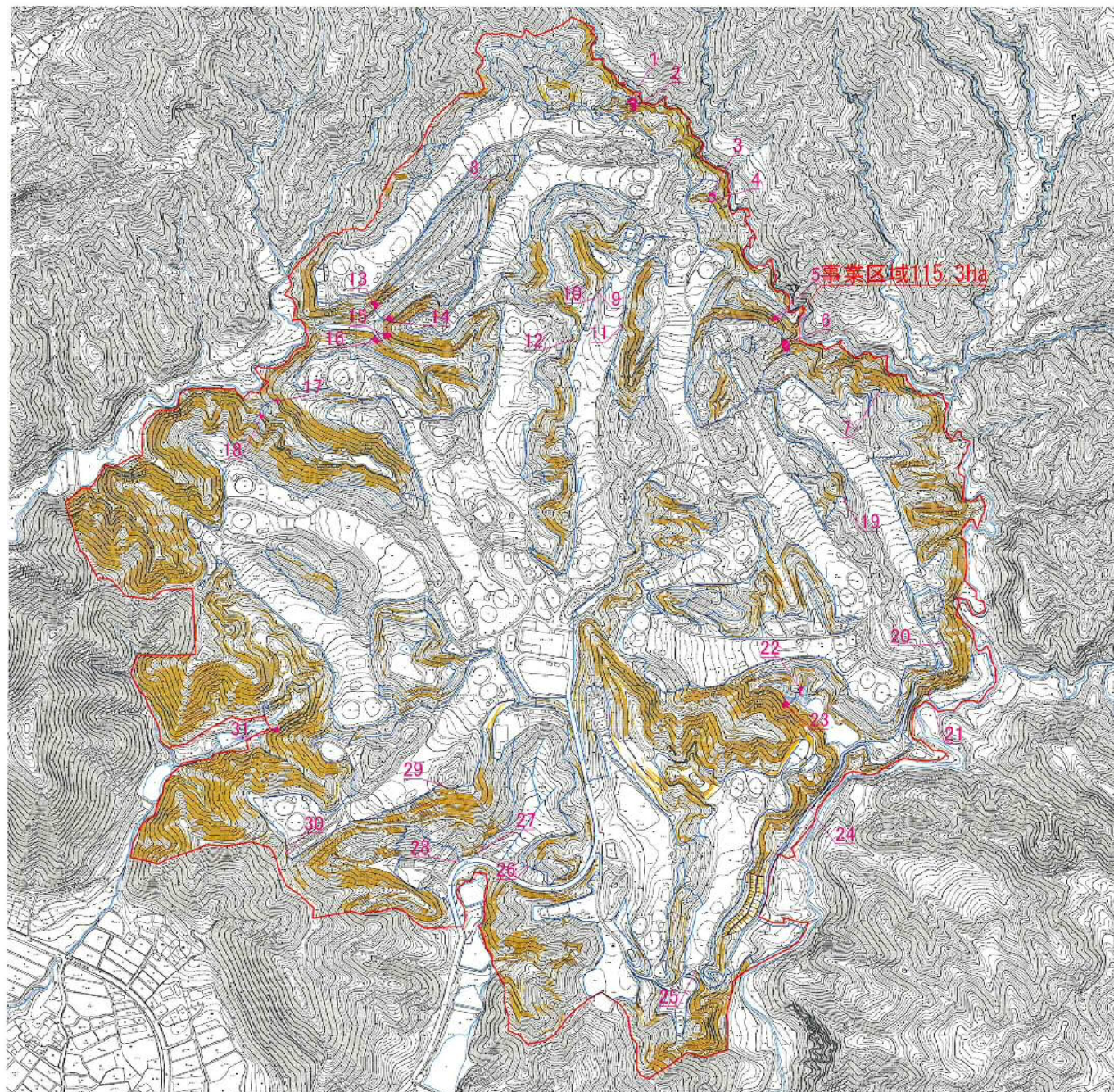
(仮称) 太白CC太陽光発電事業
 株式会社 ブルーキャピタルマネジメント

(1) 位置図 A3 S=1:20,000

'2020 07 1'

神奈川調査設計株式会社





- 傾斜30度以上の区域(事業区域内)
=207,652㎡
- 傾斜30度以上の区域(変更区域内)

変更区域に係る傾斜30度以上の土地の面積

1	55.7 ㎡	17	27.9 ㎡
2	97.9 ㎡	18	40.7 ㎡
3	45.8 ㎡	19	0.5 ㎡
4	22.7 ㎡	20	1.7 ㎡
5	63.3 ㎡	21	6.7 ㎡
6	144.5 ㎡	22	31.6 ㎡
7	1.1 ㎡	23	72.3 ㎡
8	3.0 ㎡	24	1.2 ㎡
9	0.8 ㎡	25	0.8 ㎡
10	2.6 ㎡	26	3.0 ㎡
11	1.9 ㎡	27	4.6 ㎡
12	1.5 ㎡	28	2.6 ㎡
13	80.0 ㎡	29	1.1 ㎡
14	69.5 ㎡	30	5.7 ㎡
15	73.7 ㎡	31	54.3 ㎡
16	70.1 ㎡	計	988.8 ㎡

0 100m 200m 500m



