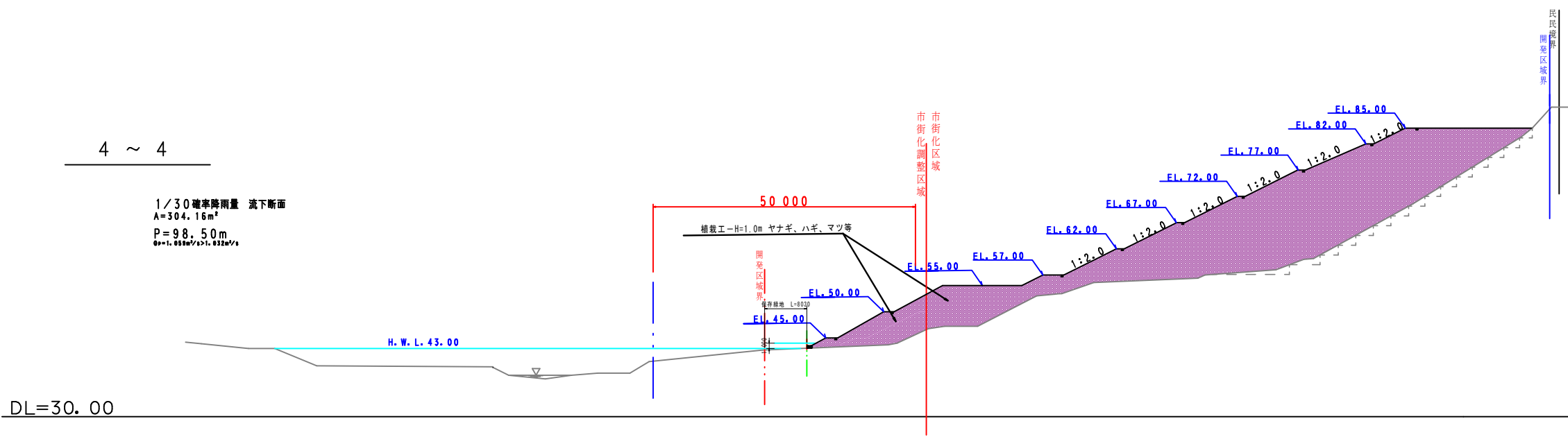
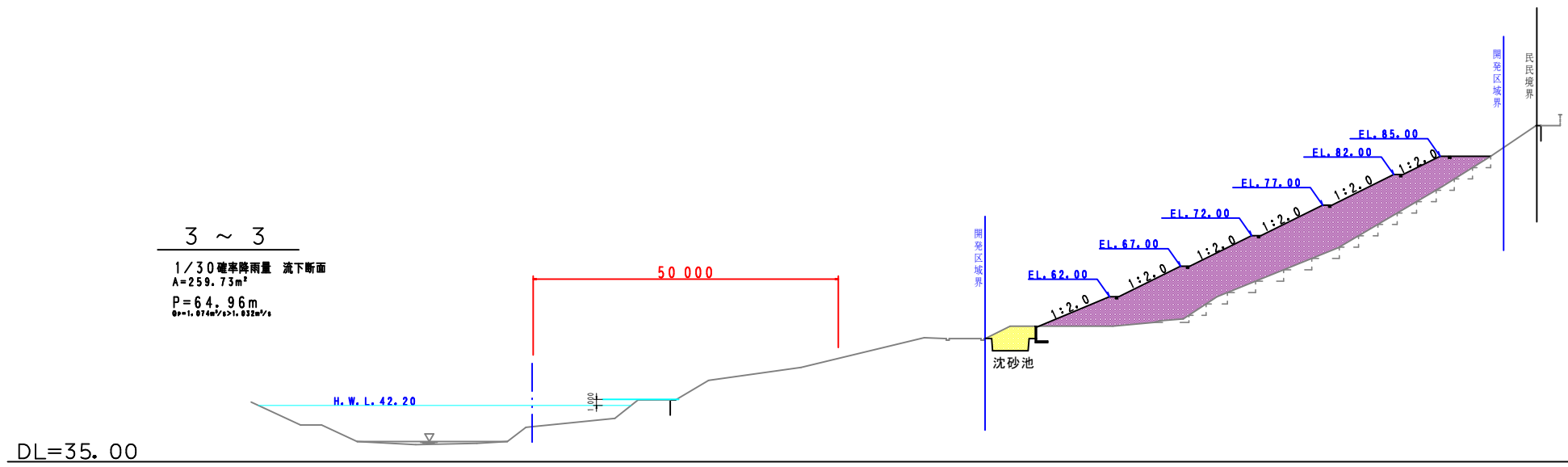


記号	種別
---	区域界
■ (Yellow)	切土
■ (Purple)	盛土

縮尺 = A3:1/1000

(4) - 2 造成計画断面図 (1 / 5)



記号	種別
---	区域界
■ (Yellow)	切土
■ (Purple)	盛土

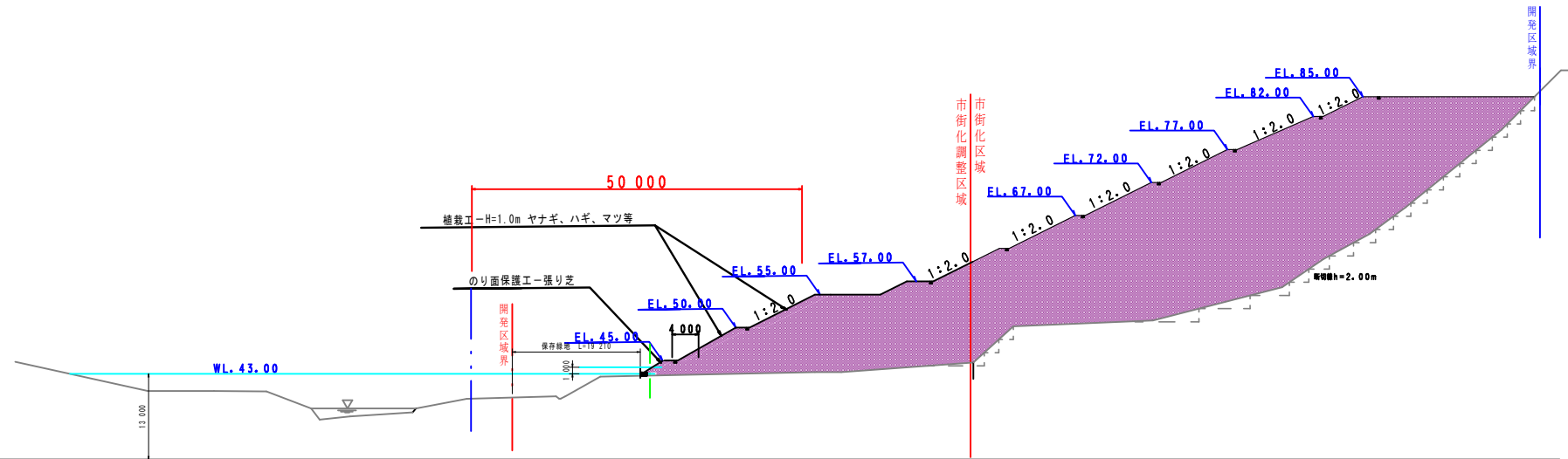
縮尺 = A3 : 1/1000

(4) - 2 造成計画断面図 (2 / 5)

5 ~ 5

1/30 確率降雨量 流下断面
 A=291.10m²
 P=91.28m
 Q=1.025m³/s>1.025m³/s

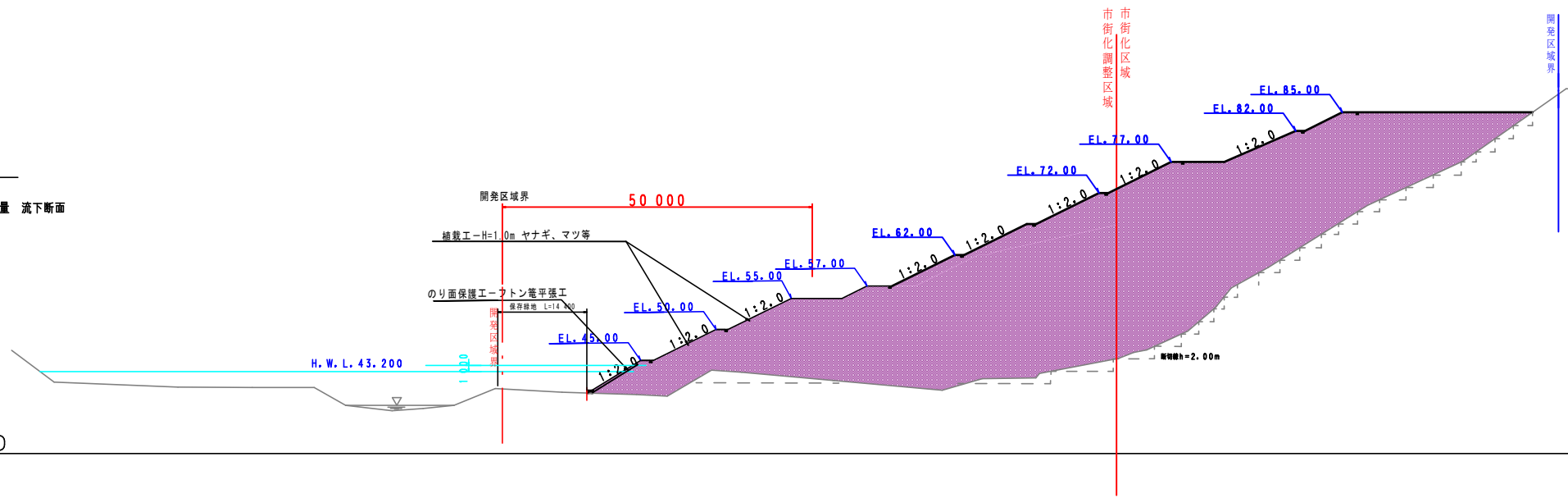
DL=30.00



6 ~ 6

1/30 確率降雨量 流下断面
 A=305.32m²
 P=98.95m
 Q=1.025m³/s>1.025m³/s

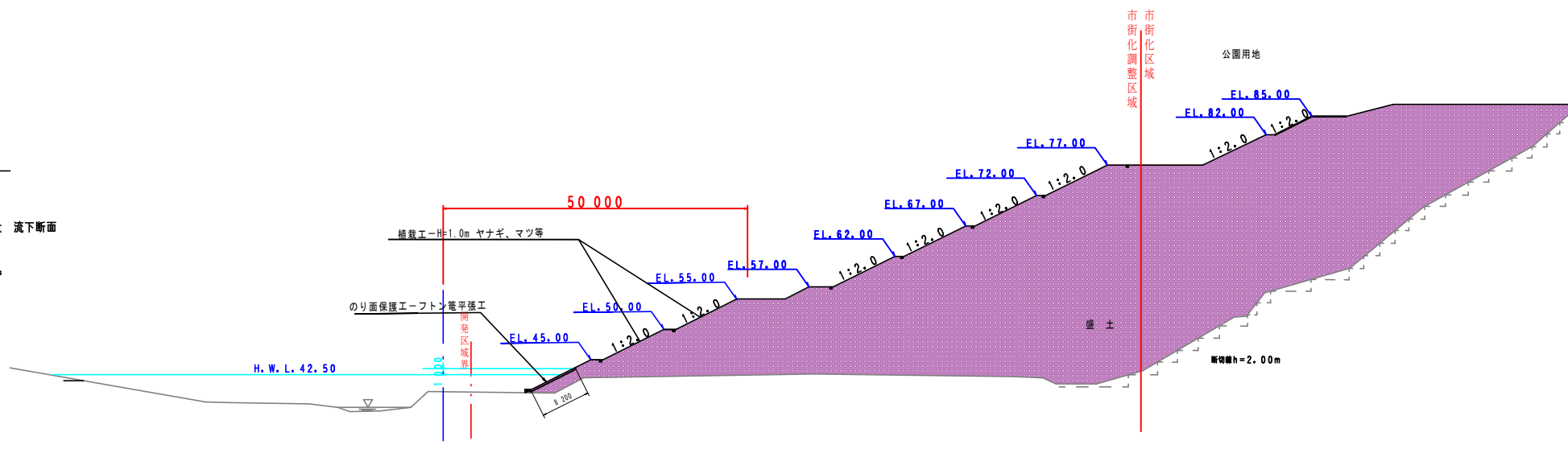
DL=30.00



7 ~ 7

1/30 確率降雨量 流下断面
 A=300.46m²
 P=84.42m
 Q=1.148m³/s>1.025m³/s

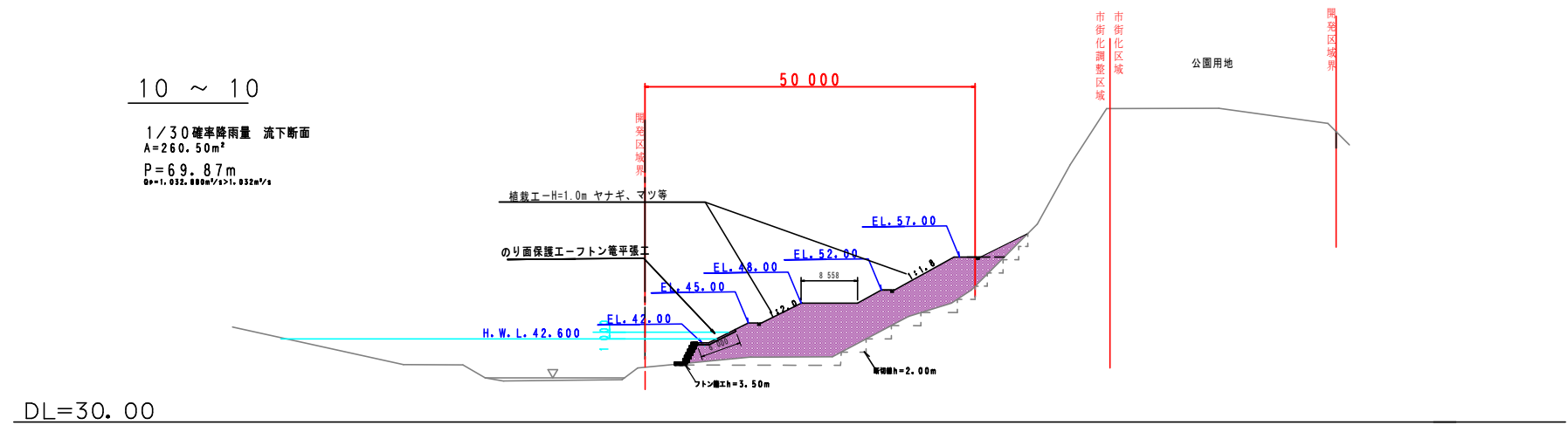
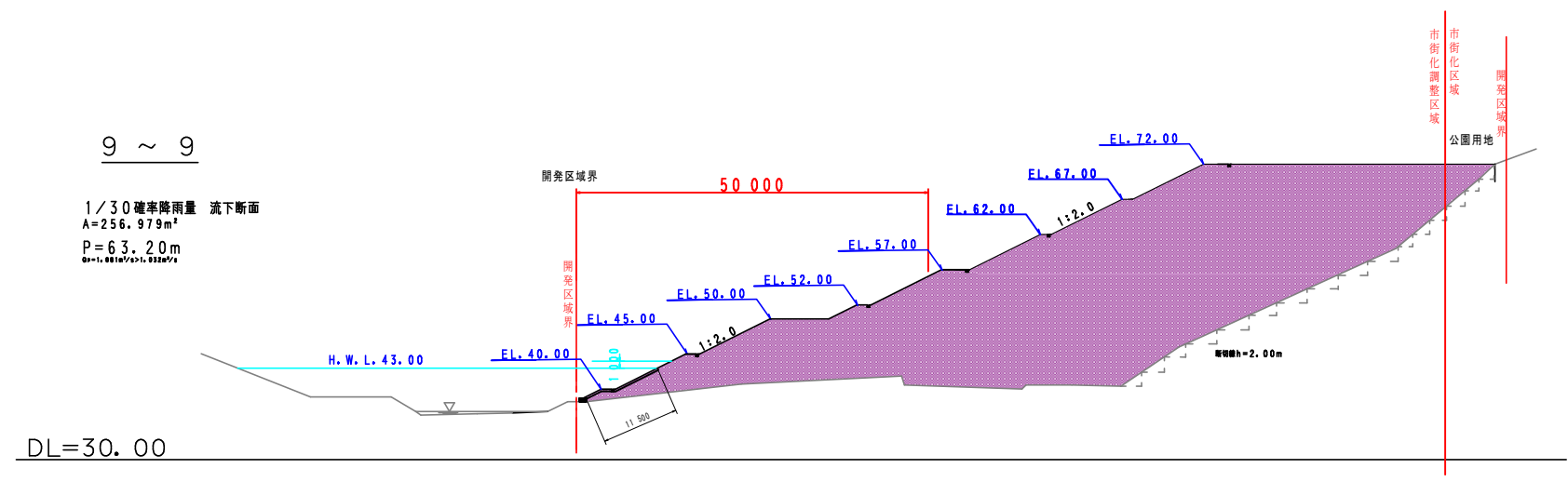
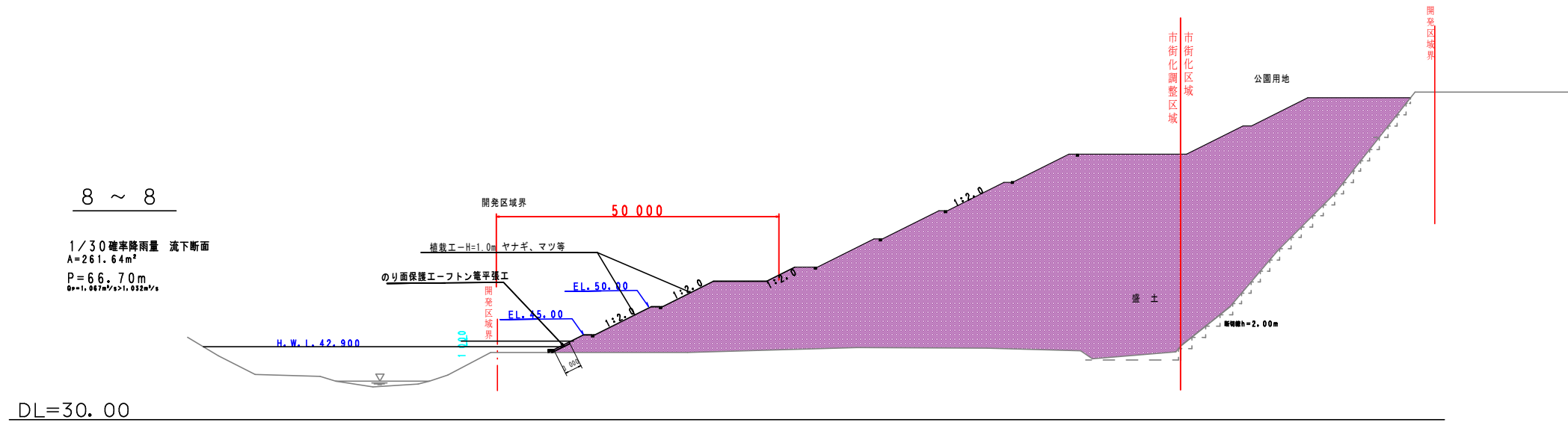
DL=30.00



記号	種別
---	区域界
■	切土
■	盛土

縮尺=A3:1/1000

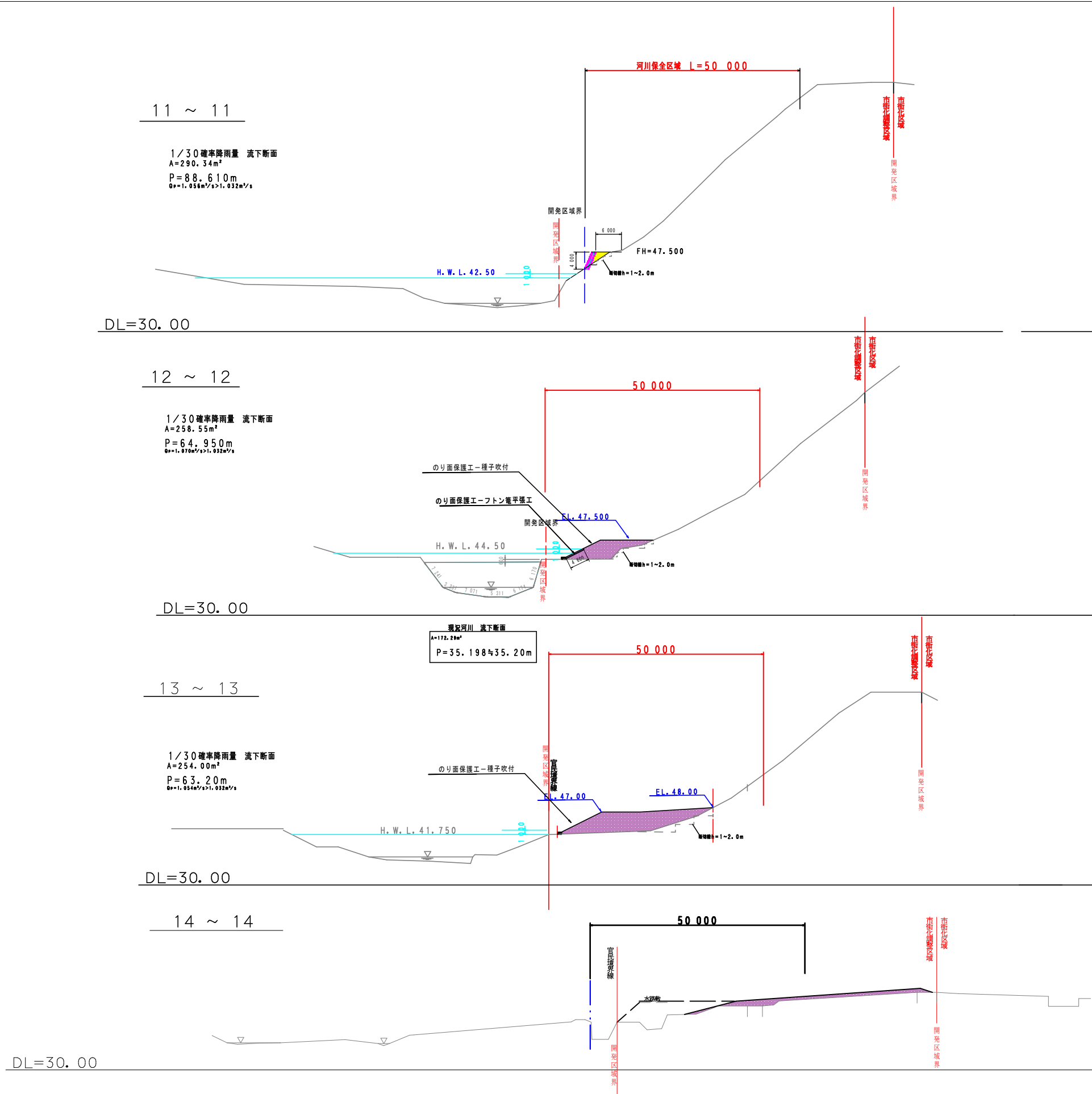
(4) - 2 造成計画断面図 (3 / 5)



記号	種別
---	区域界
■ (Yellow)	切土
■ (Purple)	盛土

縮尺 = A3:1/1000

(4) - 2 造成計画断面図 (4 / 5)

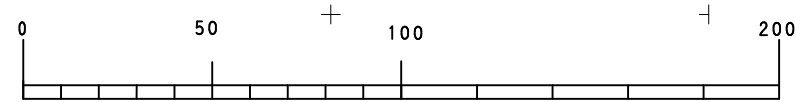


縮尺 = A3:1/1000

(4) - 2 造成計画断面図 (5 / 5)

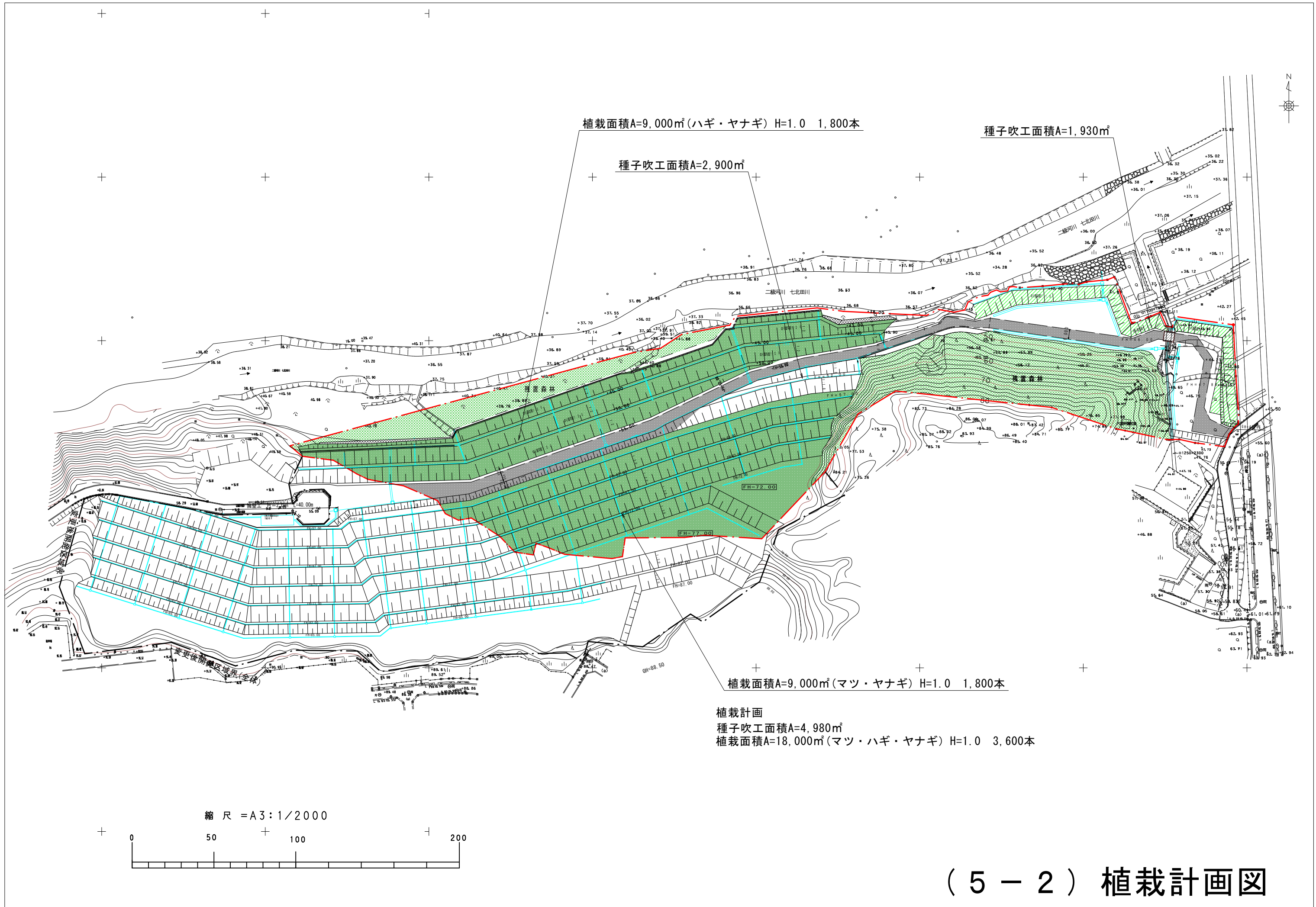


縮尺 = A3:1/2000



記号	種別	面積 m ²	率 (%)
	事業区域界		
	通路用地	3,500.0	7.58
	土捨て場・のり面等用地	13,792.0	29.85
	水路用地等	297.0	0.64
	造成緑地	17,453.0	37.78
	残置森林	11,158.3	24.15
	合計	46,200.3	100.00

(5) 土地利用計画図



植栽面積A=9,000㎡(ハギ・ヤナギ) H=1.0 1,800本

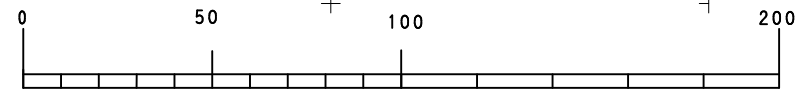
種子吹工面積A=1,930㎡

種子吹工面積A=2,900㎡

植栽面積A=9,000㎡(マツ・ヤナギ) H=1.0 1,800本

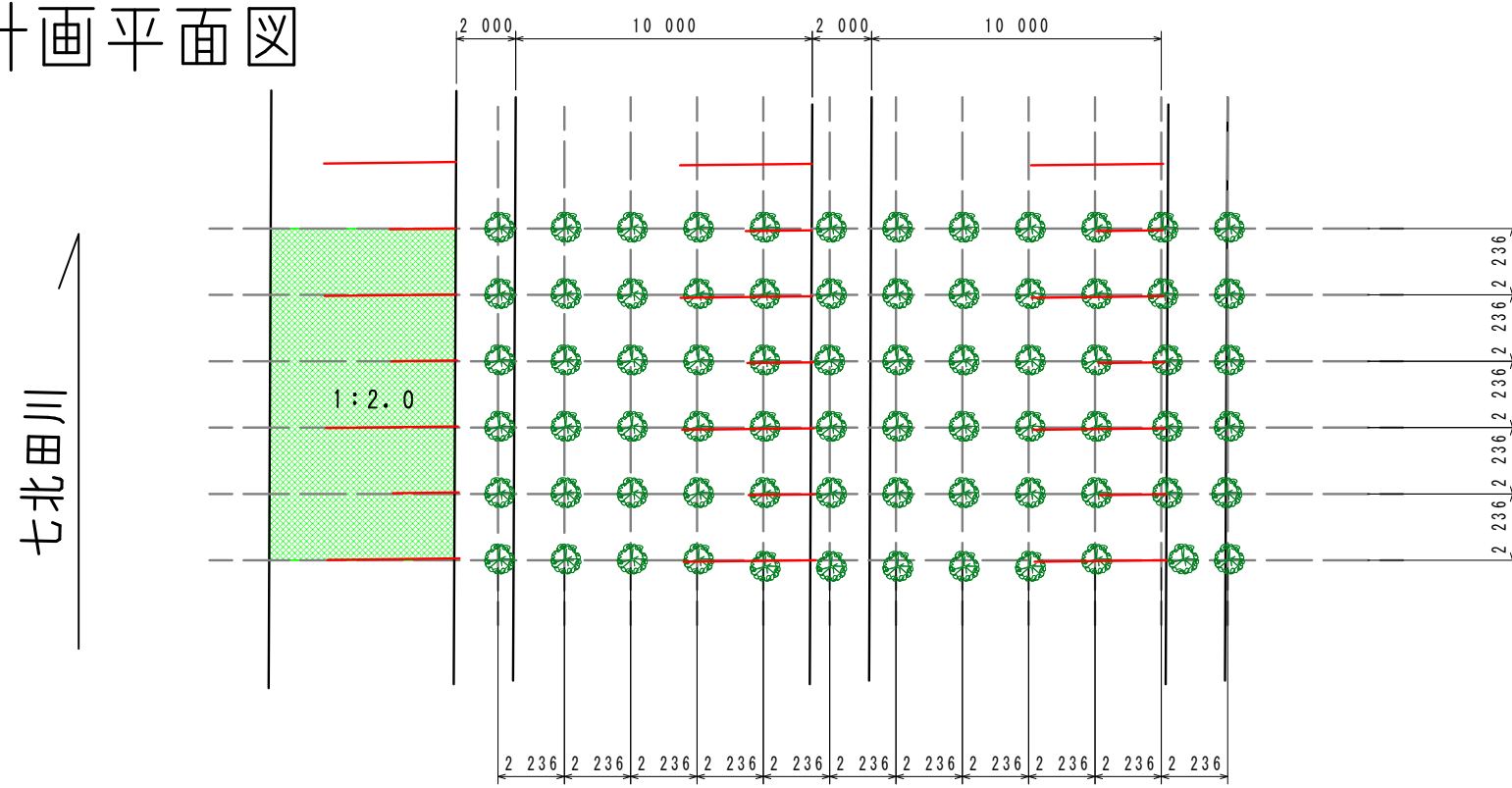
植栽計画
 種子吹工面積A=4,980㎡
 植栽面積A=18,000㎡(マツ・ハギ・ヤナギ) H=1.0 3,600本

縮尺 = A3:1/2000

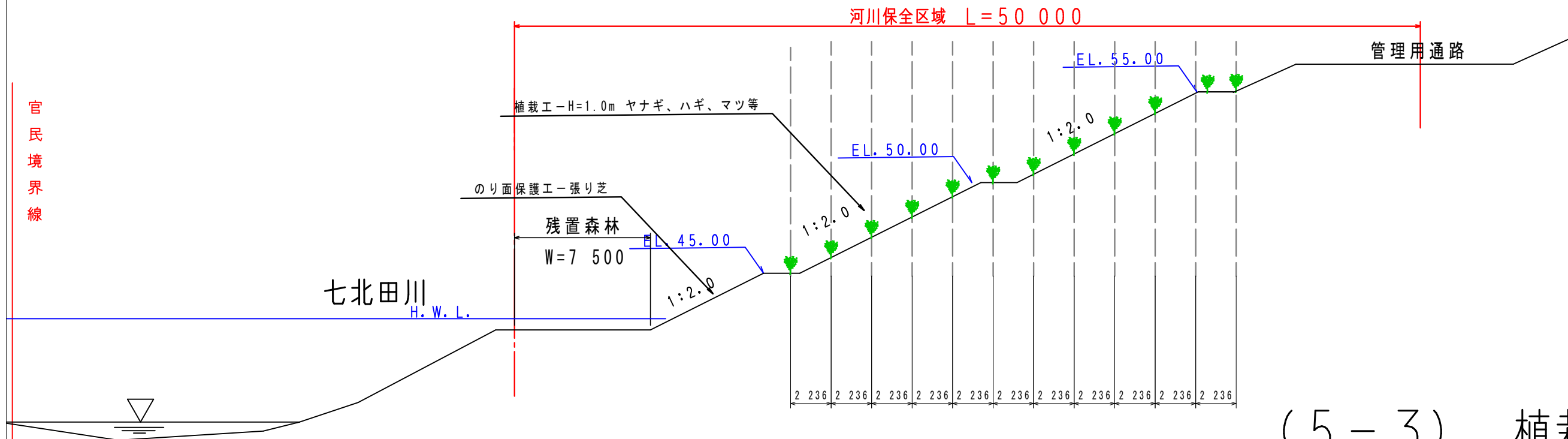


(5-2) 植栽計画図

植栽計画平面図

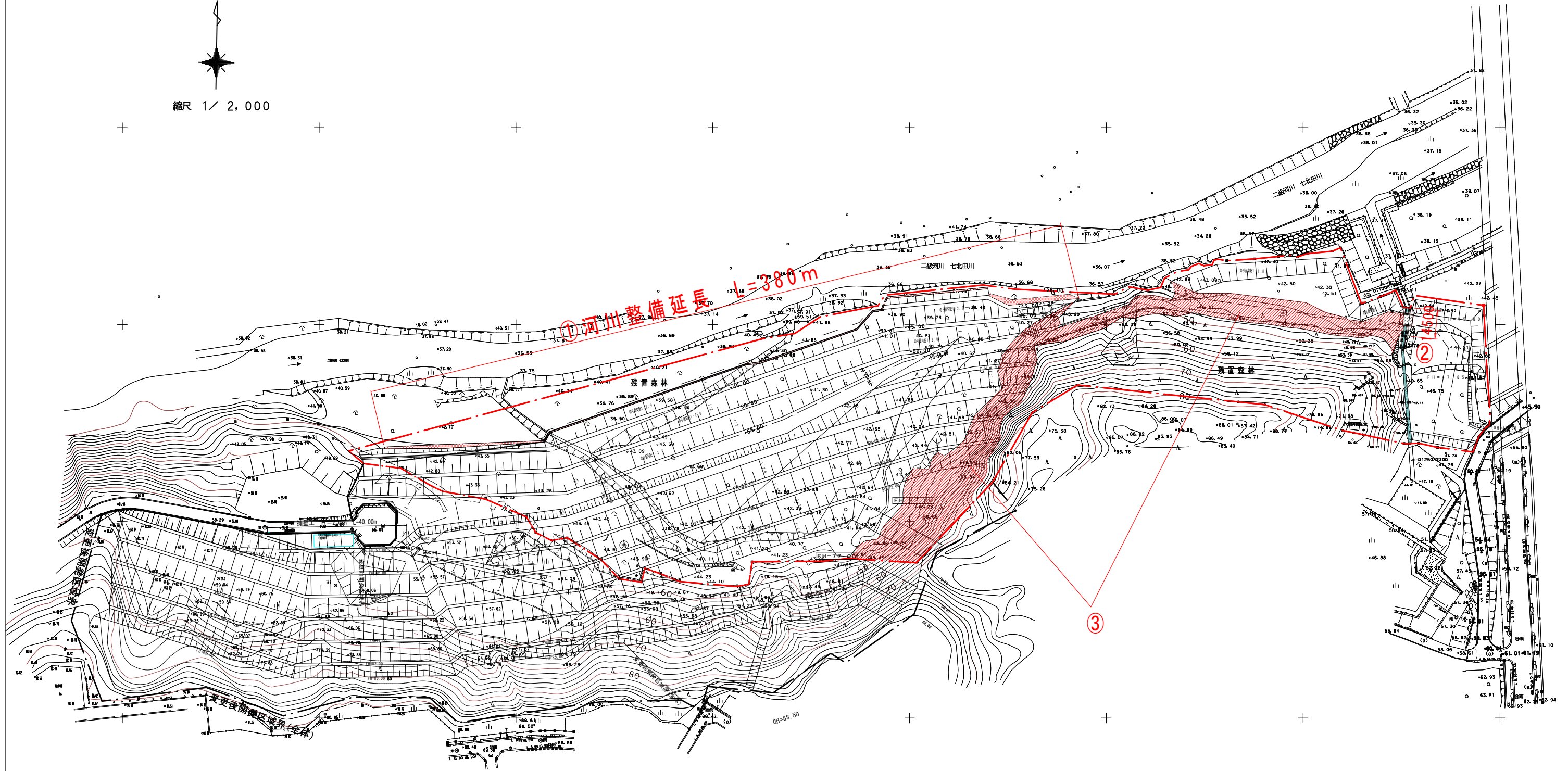


植栽計画標準断面図

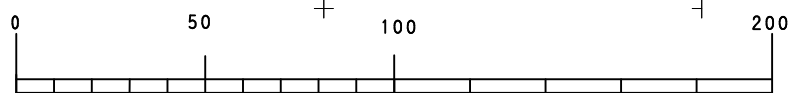


(5-3) 植栽計画図

N
縮尺 1/2,000



縮尺 = A3:1/2000

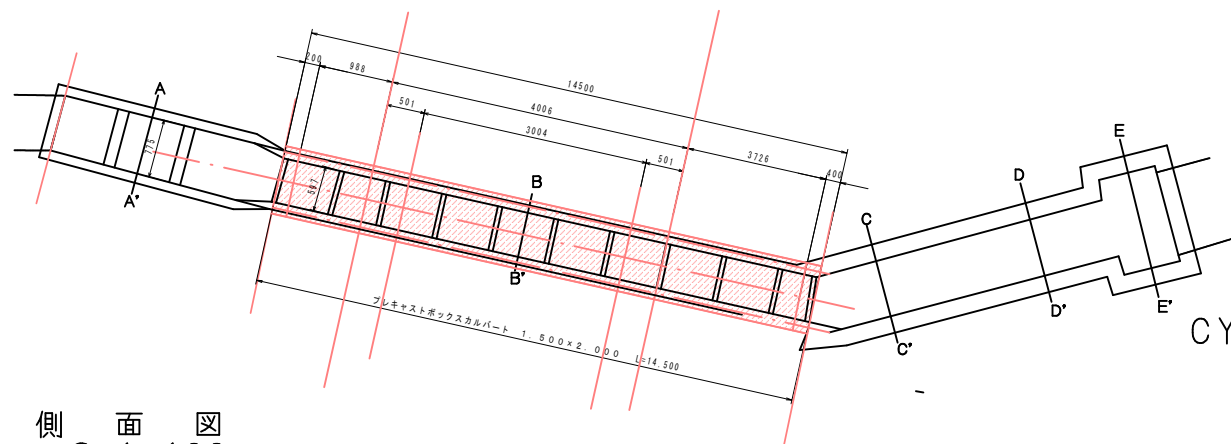


記号	種別	規模
	事業区域界	
①	河川護岸工	延長L=380m 面積A=3,100㎡(法面張芝FH=45.0m)
②	水路改修工	延長L=14.50m 函渠幅1.50m 高さ2.0m
③	傾斜地30度以上の切・盛土をする箇所	面積A=4,970㎡

(6) - 1 工作物の配置

③水路改修計画平面図

S=1:208

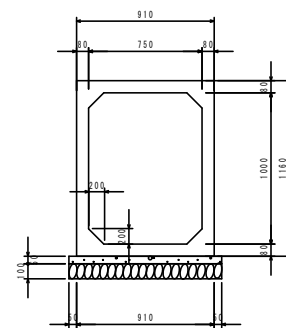
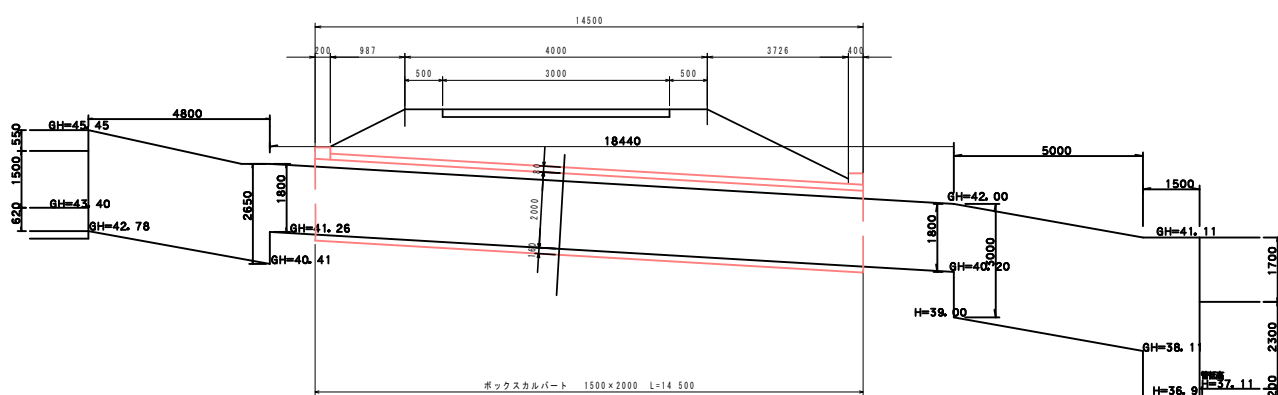


CY型パワーボックスカルバート標準布設図 (T-25)

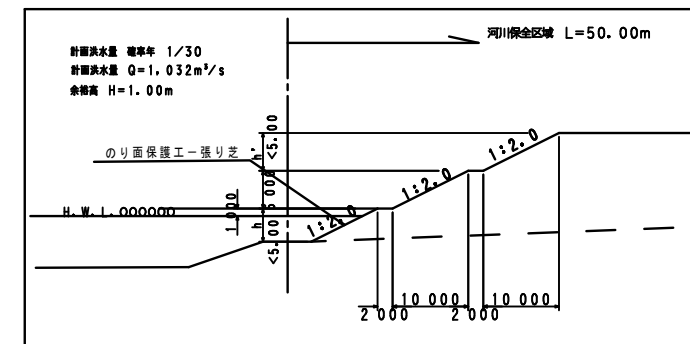
S=1:50

側面図

S=1:100

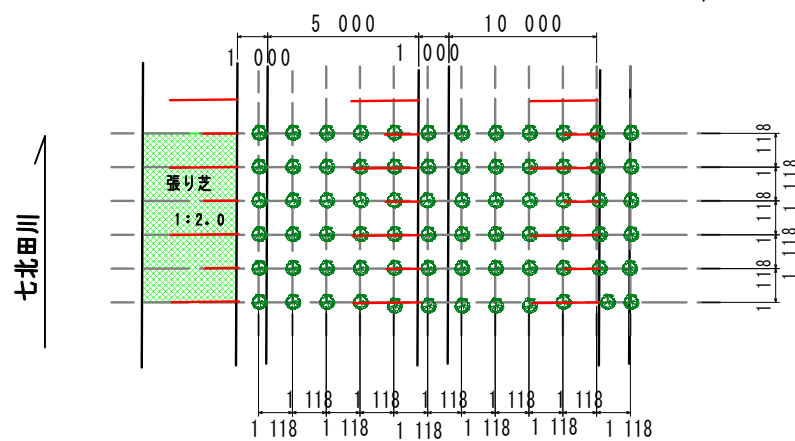


① 河川護岸工 断面図



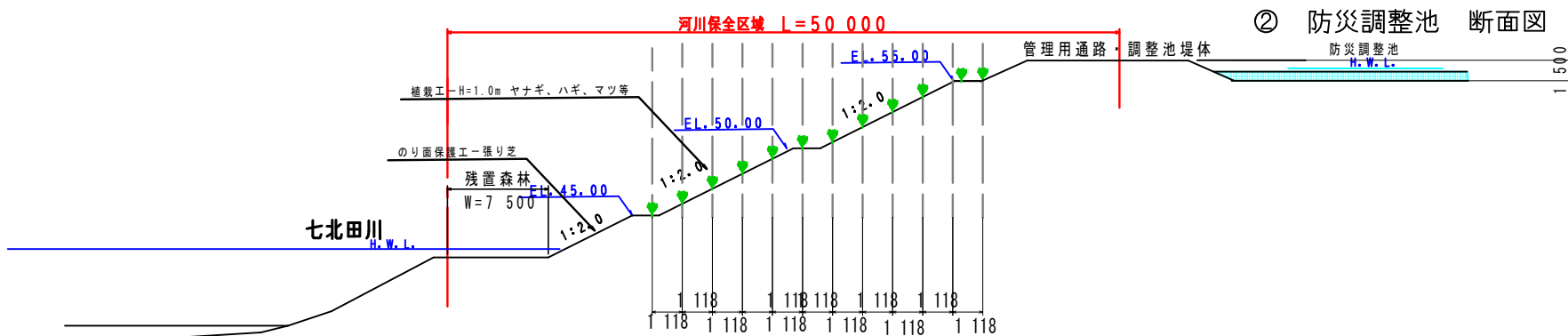
植栽計画平面図

S=1:520



植栽計画標準断面図

S=1:520



② 防災調整池 断面図

