

令和6年6月4日

仙台市長あて

住 所 仙台市青葉区大町二丁目7番23号
 氏 名 秋保ヴィレッジ株式会社
 代表取締役 今野 克二

杜の都の風土を守る土地利用調整条例第11条第1項(第17条第2項, 第18条第7項, 第21条第2項, 第24条第1項)の規定により, 次のとおり提出します。

開発事業の名称	六次産業化促進事業 (秋保ヴィレッジ)	
種別: 区画形質の変更 水面の埋立等	工作物の新築・改築・増築・移転・用途の変更・構造等の変更 その他 ()	
開発事業の目的	六次産業化法に基づく、促進事業施設 (農産物生産・直売・加工) の設置	
開発事業の内容	現況が平坦地と傾斜地からなる区域約6.0haの土地を造成し、平坦地に直売所・店舗・加工施設の3棟、保管施設 (建築面積約4,586㎡)、及び駐車場を設置する。傾斜地部に太陽光発電パネル (建築面積約3,334㎡) を設置し、パネル下の空間で半陰性及び陰性農産物を栽培する営農太陽光発電事業としての農園を整備する。	
事業区域の位置	仙台市太白区茂庭字中谷地南32-1他 仙台市太白区茂庭字松場13-39他	
事業区域の面積	60,195㎡	樹林地の有無: 有 (面積: 25,293㎡) 無
建築物その他の 工作物の概要	工作物の用途	直売所・店舗・加工工場の保管施設
	工作物の規模	建築(築造)面積: 4,586㎡ 高さ: 11m (直売施設) 高さ: 6.65m (加工施設建物)
		建築(築造)面積: 3,334㎡ 高さ: 1.5m (太陽光)
	著しく環境を悪化させるおそれがある工場等の有無	有 無
	水濁法特定事業場の有無	有 (排出水量:) 無
	水濁法有害物質使用特定事業場の有無	有 無
	一般廃棄物処理施設の有無	有 無
	産業廃棄物処理施設の有無	有 無
ダイオキシン類対策特措法特定施設の有無	有 無	



事業計画の作成に際し適正かつ合理的な土地利用を図る上で留意した事項	① 従前の景観を損なわないよう、周囲の状況に合わせ、緑化（芝張工等）を行う。 ② 残地森林区域は、現況森林保存する。 ③ 法面処理については、種子吹付工等により緑化と法面安定を行う。 ④ 工事用重機等は、騒音を低減する為、低騒音型機械にて施工する。		
事業区域内に確保する緑地	面積：25,347 m ²	事業区域内に残置する森林	面積：12,088 m ²
	率：42.11%		率：森林保全区域の47.79%
斜度30度を超える土地の有無	有・ 無		
汚水及び雨水の放流先、処理施設の有無、並びに処理施設の概要	浄水：浄化槽にて1日当たり45 m ³ を処理し、水路に放流 雨水：雨水防災調整池を設置、最大4,115 m ³ 貯留し水路へ放流		
開発事業の実施にともなう発生集中が見込まれる自動車交通量	1日当たり約220台（うち大型車10台）を見込む。		
事業区域内の給水に係る取水計画の概要	仙台市水道局より給水を受ける。		
開発事業の実施に際し必要と見込まれる許認可等の名称	都市計画法第34条第1項10号 口 許可 農地法第5条許可 建築基準法		
連絡先	住所	仙台市青葉区大町二丁目7番23号	
	担当者	所属	秋保ヴィレッジ株式会社
		氏名	井ヶ田 健一
		電話	022-224-1371
		Fax	022-224-1352

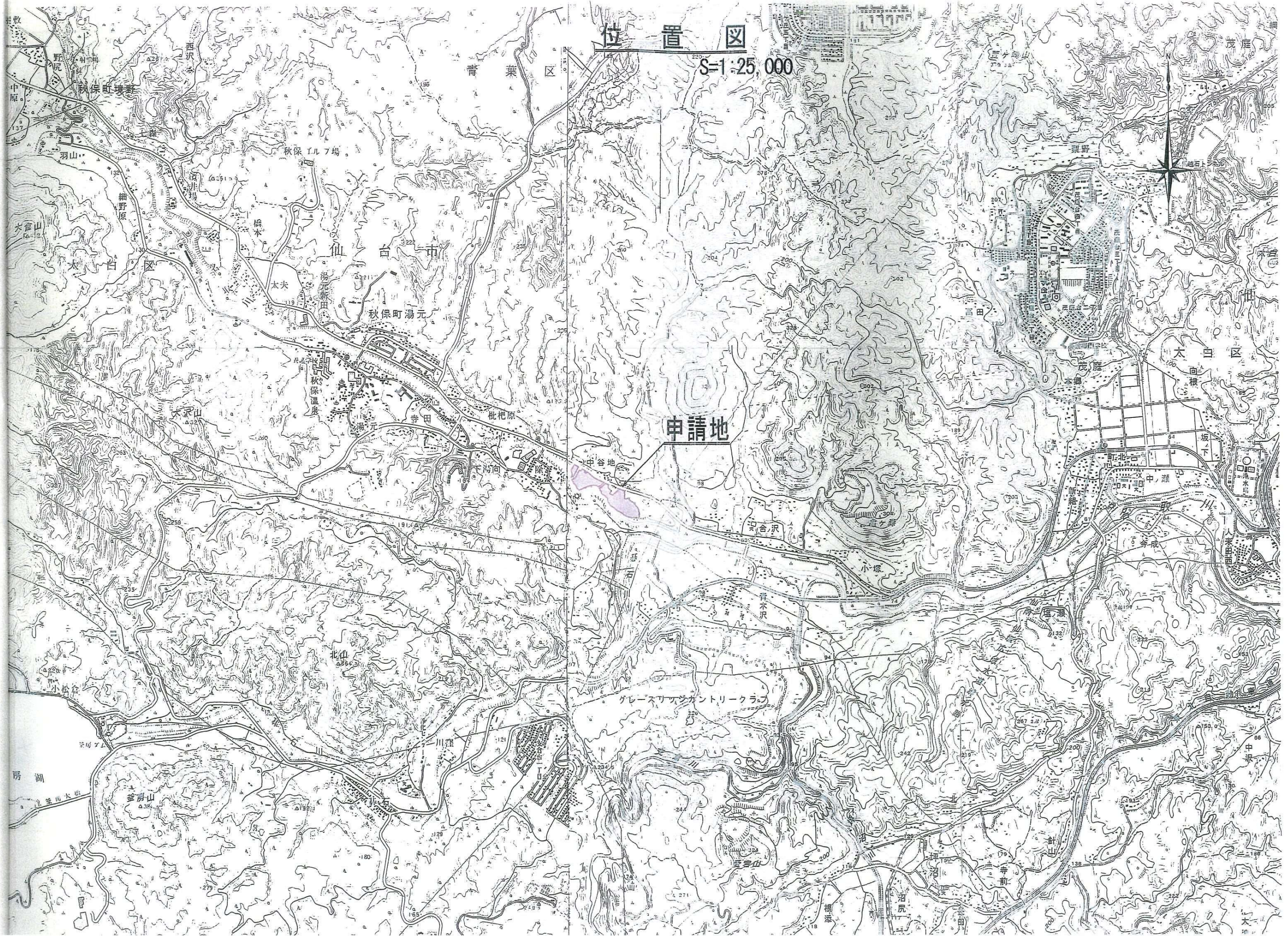
備考

1 添付図面

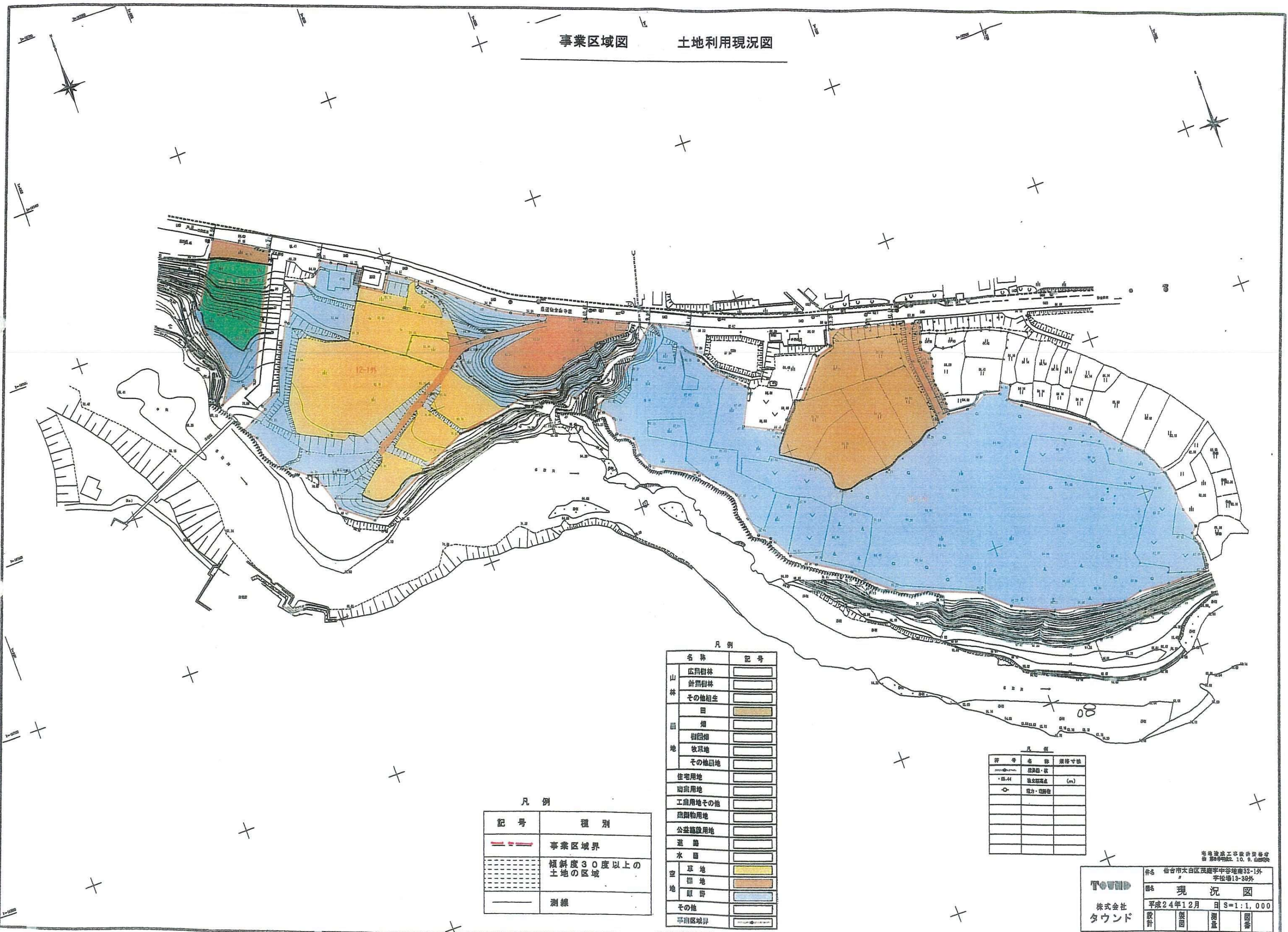
- (1) 事業区域の位置を明らかにした縮尺1：10,000以上の位置
 - (2) 事業区域の区域を明らかにした縮尺1：5,000以上の地形図
 - (3) 事業区域における土地利用の現況を明らかにした縮尺1：5,000以上の地形図
 - (4) 造成計画の概要を明らかにした縮尺1：5,000以上の平面図及び断面図
 - (5) 事業区域における土地利用計画の概要を明らかにした縮尺1：5,000以上の平面図
 - (6) 設置を予定する工作物の種別、規模その他の概要を明らかにした縮尺1：2,500以上の平面図及び立面図
 - (7) 発生集中自動車交通に係る主要な移動経路を明らかにした縮尺1：10,000以上の平面図
- 2 事業区域内の土地の登記事項証明書（写しで可）および借地等の場合は所有者の同意書を別途提出すること
 - 3 再生可能エネルギー発電事業については、事業者の住民票（法人である場合はその登記事項証明書）、資金計画書及び事業経歴書を別途提出すること
 - 4 本条例の手続きについて事業者以外に委任する場合には、事業者より委任状を別途提出すること
 - 5 用紙の大きさは、添付図面については日本工業規格A3とし、それ以外のものについてはA4とすること

位置図

S=1:25,000



事業区域図 土地利用現況図



凡例

記号	種別
	事業区域界
	傾斜度30度以上の土地の区域
	測線

凡例

名称	記号
山	広葉樹林
山	針葉樹林
山	その他樹生
田	田
畑	畑
畑	樹畑
地	牧草地
地	その他畑地
住宅用地	住宅用地
商業用地	商業用地
工業用地その他	工業用地その他
農園用地	農園用地
公益施設用地	公益施設用地
道	道
水	水
空地	空地
空地	樹地
地	原野
その他	その他
事業区域界	事業区域界

凡例

符号	名称	規格寸法
	等高線・谷	
	観測点高	(m)
	観測点高	(m)
	観測点高	(m)

株式会社
タウン

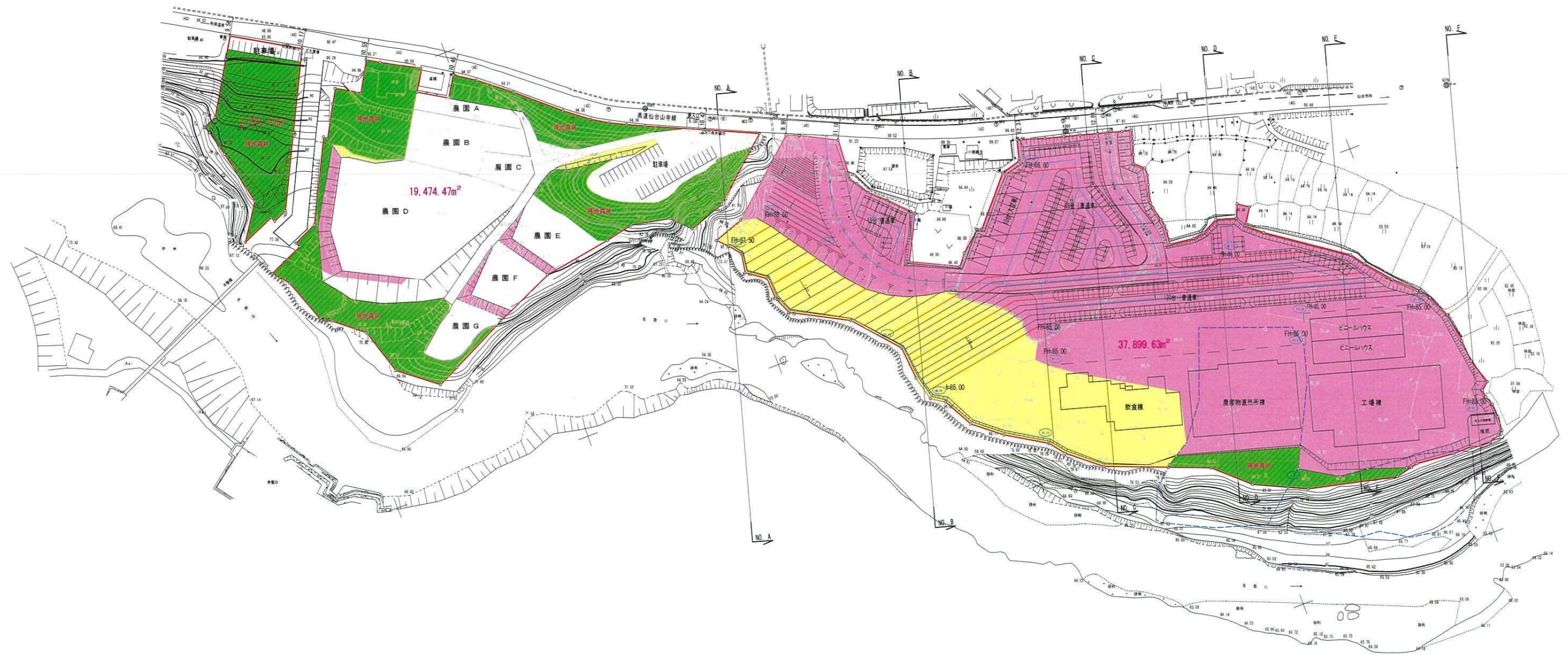
現況図

平成24年12月 日 S=1:1,000

設計 測量 図番

仙台市太白区茂庭字中谷地南32-1外
字松増13-38外

造成計画平面図



凡例

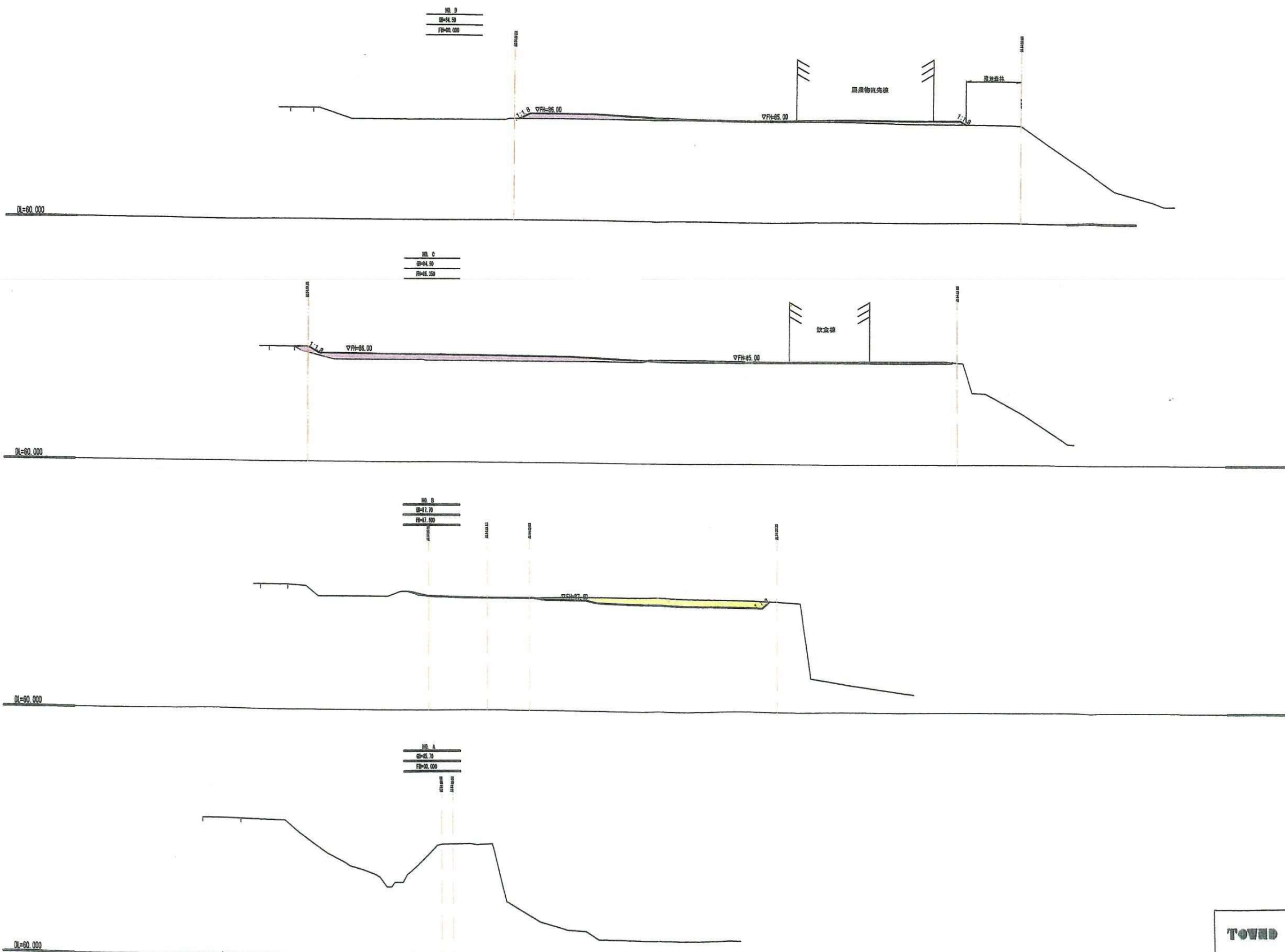
記号	種別
	切土
	盛土
	残地森林

宅地造成工事設計資格者
第8号平成21.10.9.山田精次

TOWND 株式会社 タウン	件名	仙台市太白区茂庭字中谷地南32-1外 字松掘13-39外
	図名	造成計画平面図
設計	製図	測量

平成24年12月 日 S=1:1,000

造成計画断面図(1)



凡例

符号	名称	規格寸法
■	盛土	
■	切土	

TOWN

株式会社
タウン

件名 仙台市太白区茂庭字中谷地南02-1外
字松場13-38外

図名 造成計画断面図(1)

平成24年12月 日 S=1:500

設計	製図	測量	図番
----	----	----	----

造成計画断面図(2)



凡例

符号	名称	規格寸法
■	盛土	
■	切土	

TOWN
 株式会社
 タウンド

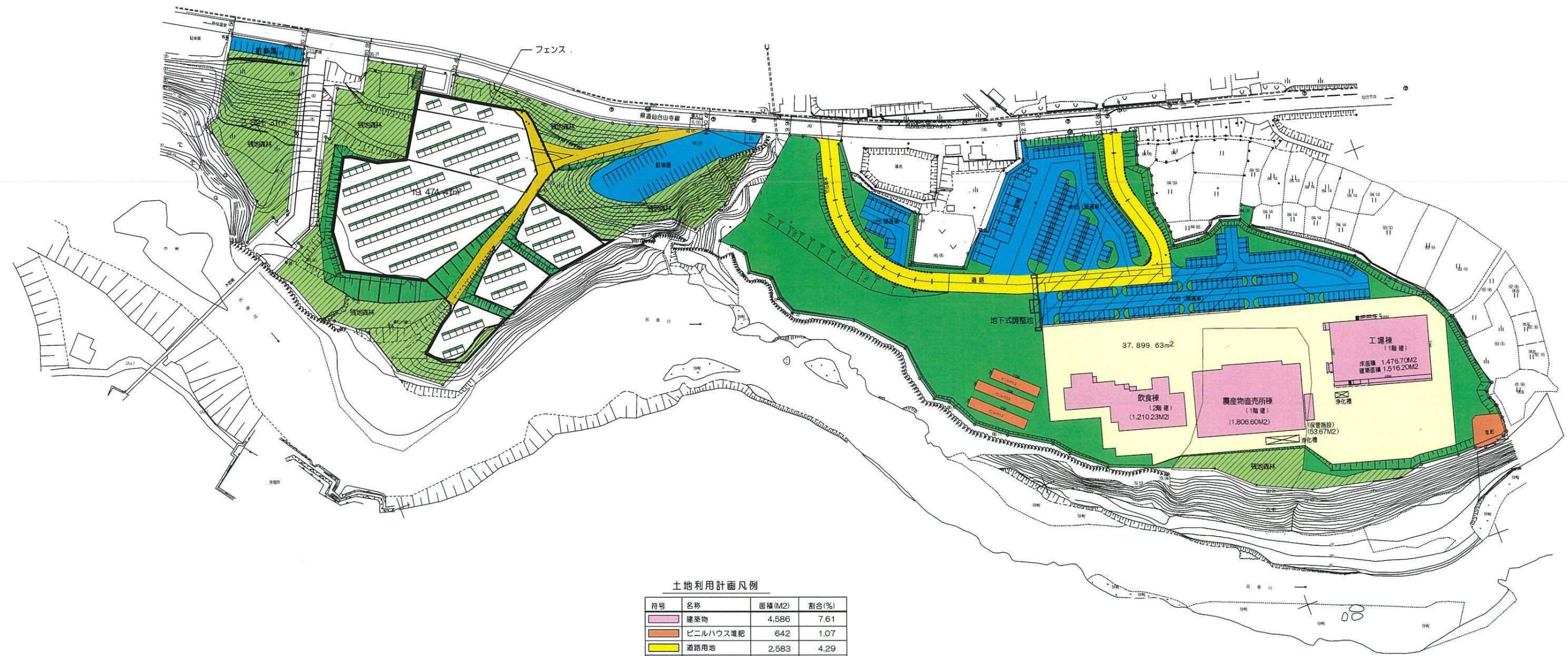
件名 仙台市太白区茂庭字中谷地南32-1外
 字松塚13-38外

図名 造成計画断面図(2)

平成24年12月 日 S=1:500

設計	製図	測量	図審
----	----	----	----

土地利用計画図

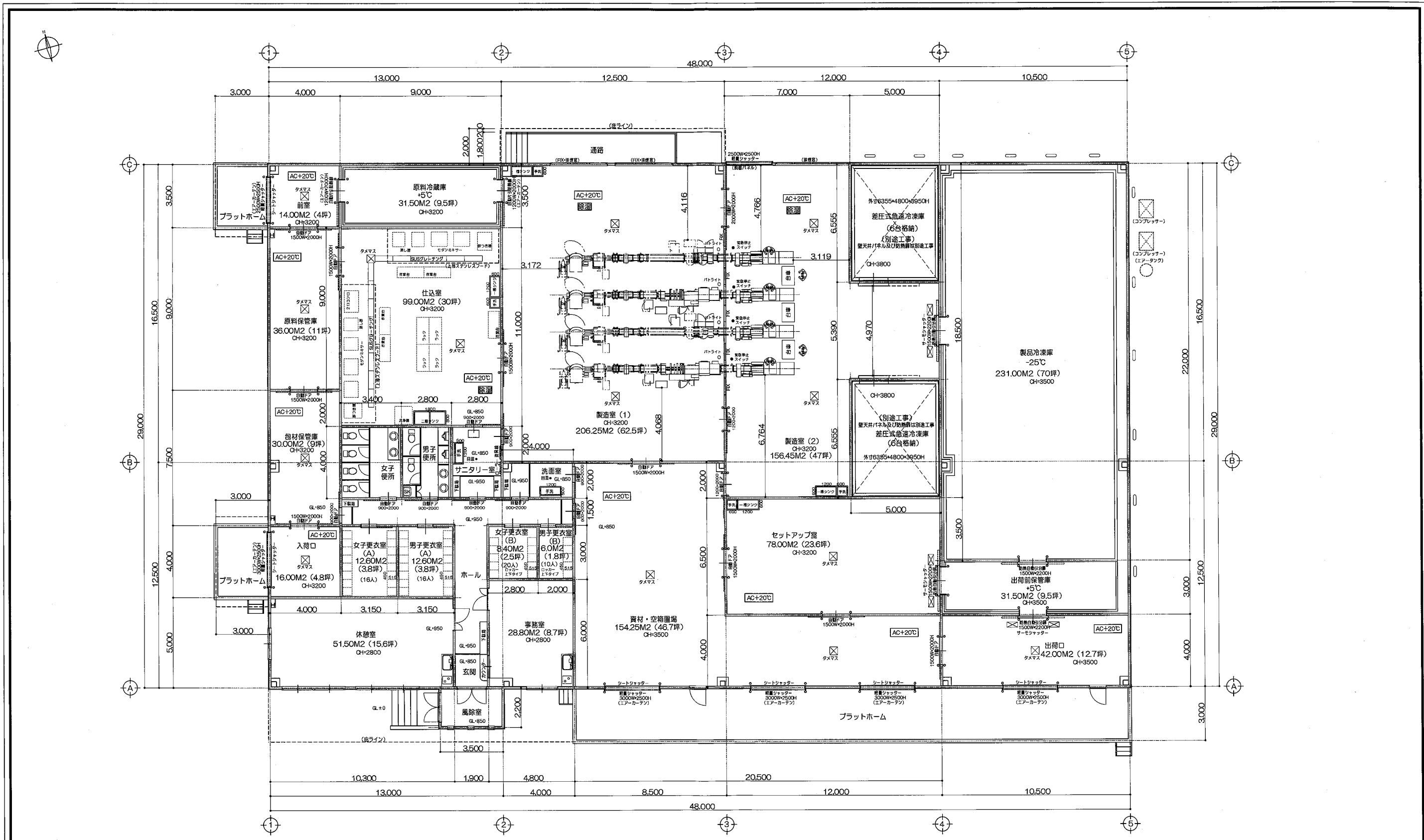


土地利用計画凡例

符号	名称	面積(M2)	割合(%)
■	建築物	4,586	7.61
■	ビニルハウス堆肥	642	1.07
■	道路用地	2,583	4.29
■	通路用地	1,070	1.78
■	駐車場用地	8,991	14.95
■	広場	9,034	15.00
■	農圃用地 (設置型太陽光発電)	7,942	13.19
■	緑地	13,259	22.03
■	残地森林	12,088	20.08
合計	開発全面積	60,195	100.00%

変更後

TOWN 株式会社 タウランド	件名 仙台市太白区森蔵字中谷地南32-1外 字松通13-39外
	図名 土地利用計画図
	A1版 S-1:1000 A3版 S-1:2000
設計	製図 測量 図番

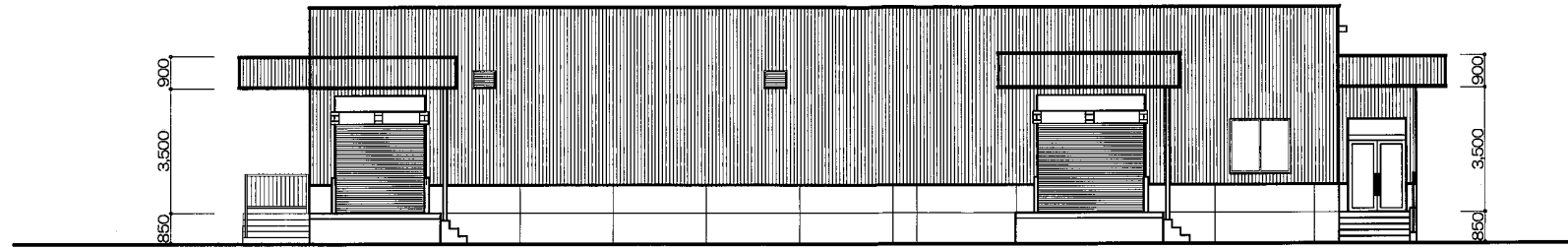


平面図 A-1 S=1:100 29,000×48,000=1,392.00M² (422坪)
 A-3 S=1:200 2,200×3,500=7,700M² (23坪)
 プラットホーム 2,000×38.50=77.00M² (23坪)

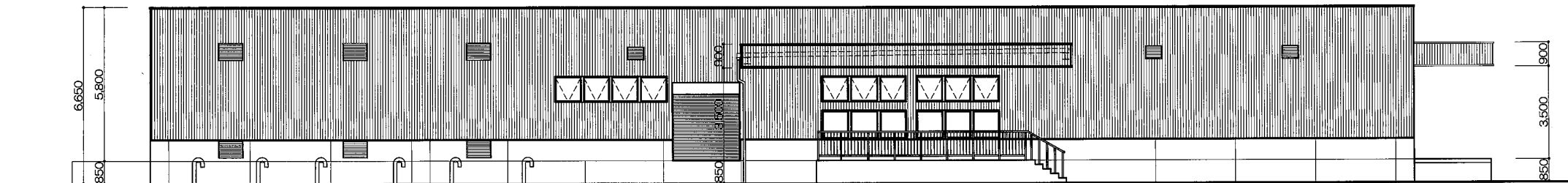
床面積 1476.70M²
 建築面積 1516.20M²

変更後

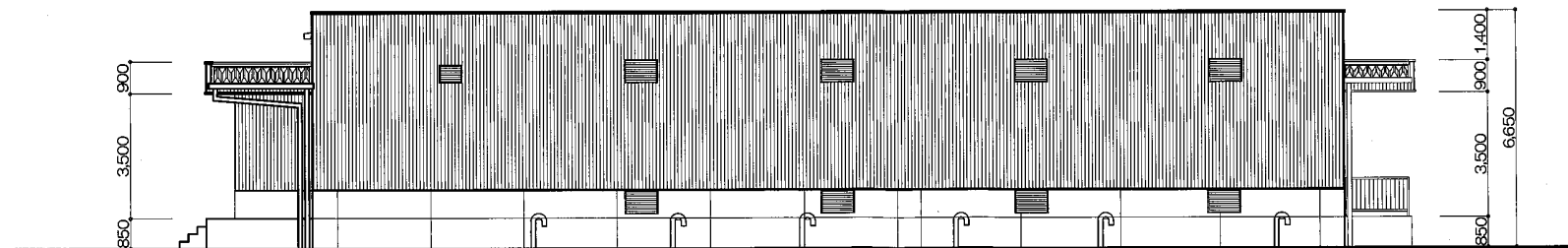
付記:	計画 年月日	青葉化成株式会社 トータルソリューションブロック 一級建築士事務所・HACCP対応 宮城県仙台市東区大沢3-2-5 宮城県知事登録 第22Y10172号 TEL. 022-346-1356 FAX 022-772-2032 HTTP://www.aobakasei.co.jp	管理建築士	設計No.	名称	図面No.
	設計 年月日		一級建築士 吉村 晃	名称	(仮称) 秋保ヴィレッジ株式会社秋保工場新築工事	
	測量 年月日		一級建築士 登録番号 第296065号	縮尺	図面名	
			担当者	A1:1/100	平面図	
			一級建築士 齋藤 功	A3:1/200		
			一級建築士 登録番号 第234603号			枚の内



西面立面图 S=1:100



北面立面图 S=1:100



東面立面图 S=1:100

变更后

付記:	計画 年 月 日	青葉化成株式会社 トータルサニテーションブロック 一級建築士事務所・HACCP対応 宮城県仙台市泉区大沢3-2-5 宮城県知事登録 第22Y10172号 TEL 022-346-1356 FAX 022-772-2032 HTTP://www.aobakasei.co.jp	管理建築士 一級建築士 吉村 晃 一級建築士登録番号 第296065号	設計No.	名称 （仮称）秋保ヴィレッジ株式会社秋保工場新築工事	図面No.
	設計 年 月 日		担当者 一級建築士 斎藤 功 一級建築士登録番号 第234603号	縮尺 A1:1/100 A3:1/200	図面名 東北西面立面图	
	測量 年 月 日					