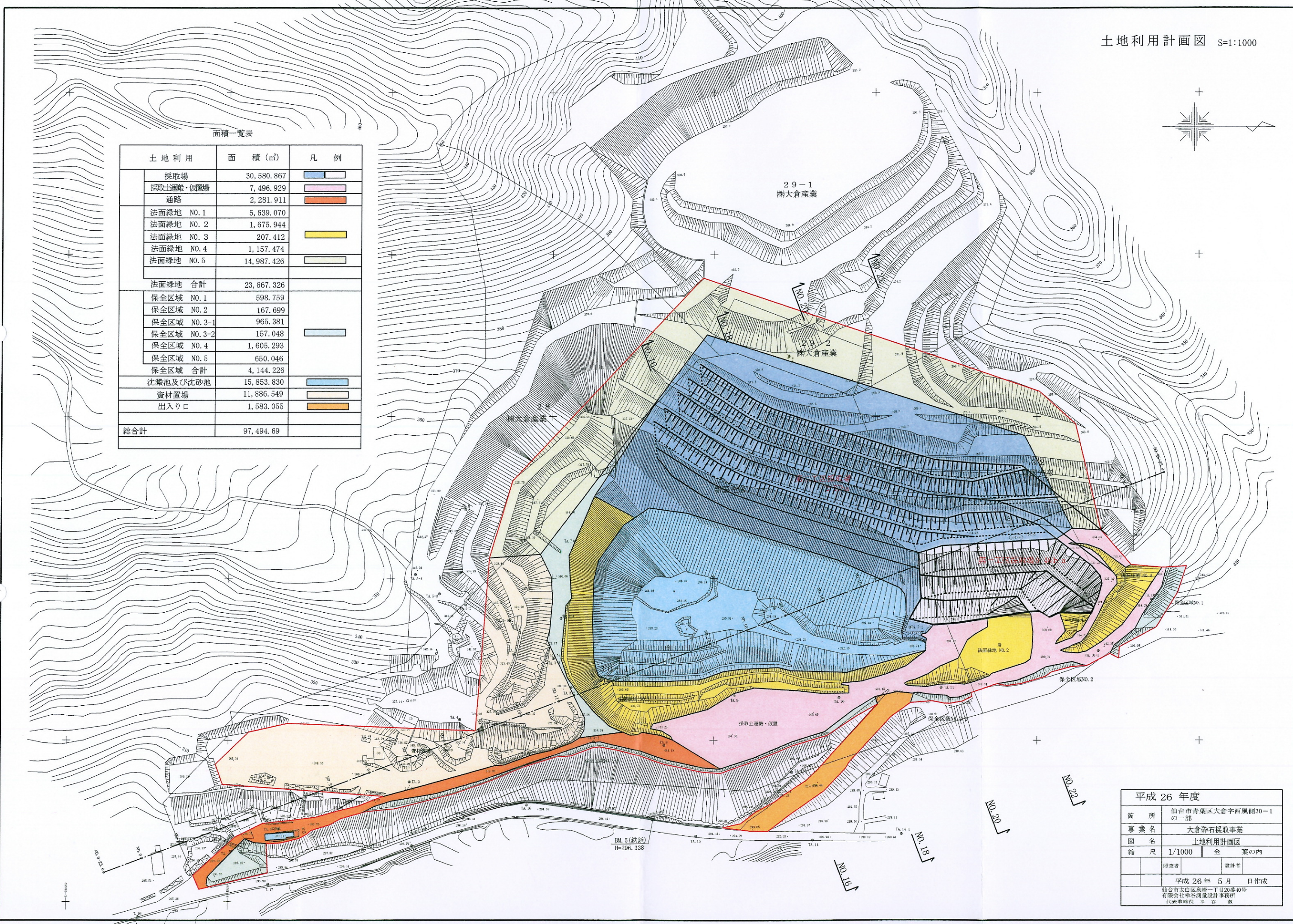


面積一覧表

土地利用	面積 (㎡)	凡例
採取場	30,580.867	
採取土運搬・仮置場	7,496.929	
通路	2,281.911	
法面緑地 NO.1	5,639.070	
法面緑地 NO.2	1,675.944	
法面緑地 NO.3	207.412	
法面緑地 NO.4	1,157.474	
法面緑地 NO.5	14,987.426	
法面緑地 合計	23,667.326	
保全区域 NO.1	598.759	
保全区域 NO.2	167.699	
保全区域 NO.3-1	965.381	
保全区域 NO.3-2	157.048	
保全区域 NO.4	1,605.293	
保全区域 NO.5	650.046	
保全区域 合計	4,144.226	
沈澱池及び沈砂池	15,853.830	
資材置場	11,886.549	
出入口	1,583.055	
総合計	97,494.69	



平成 26 年度	
箇所	仙台市青葉区大倉字西風側30-1の一部
事業名	大倉砕石採取事業
図名	土地利用計画図
縮尺	1/1000 全 業の内
調査者	設計者
平成 26 年 5 月 日作成	
仙台市太白区泉崎一丁目20番10号 有限会社 泉谷測量設計事務所 代表取締役 泉 谷 徹	

土地利用別求積図 s=1:1000

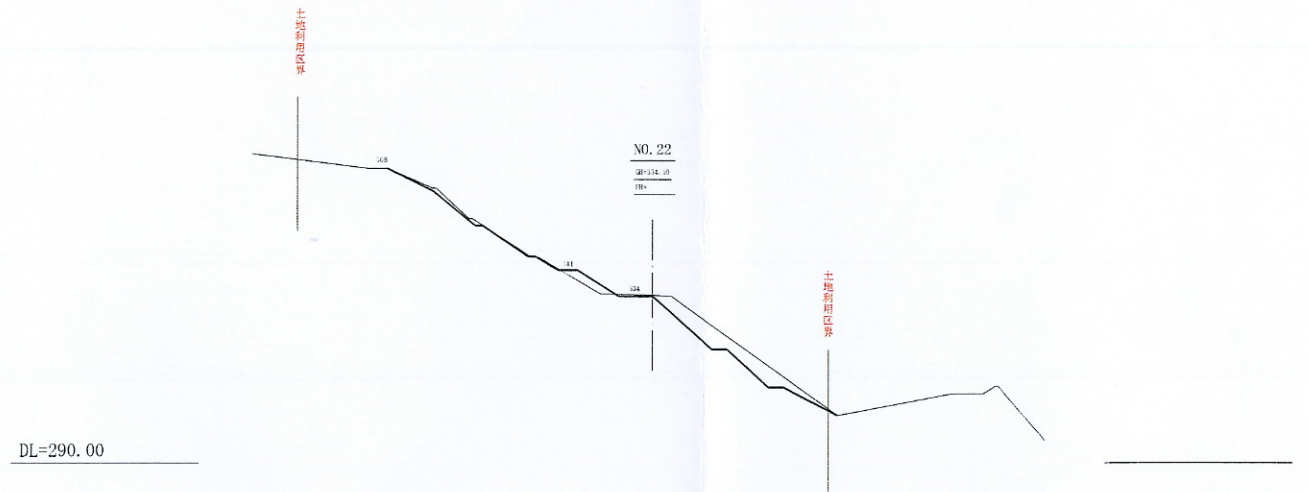
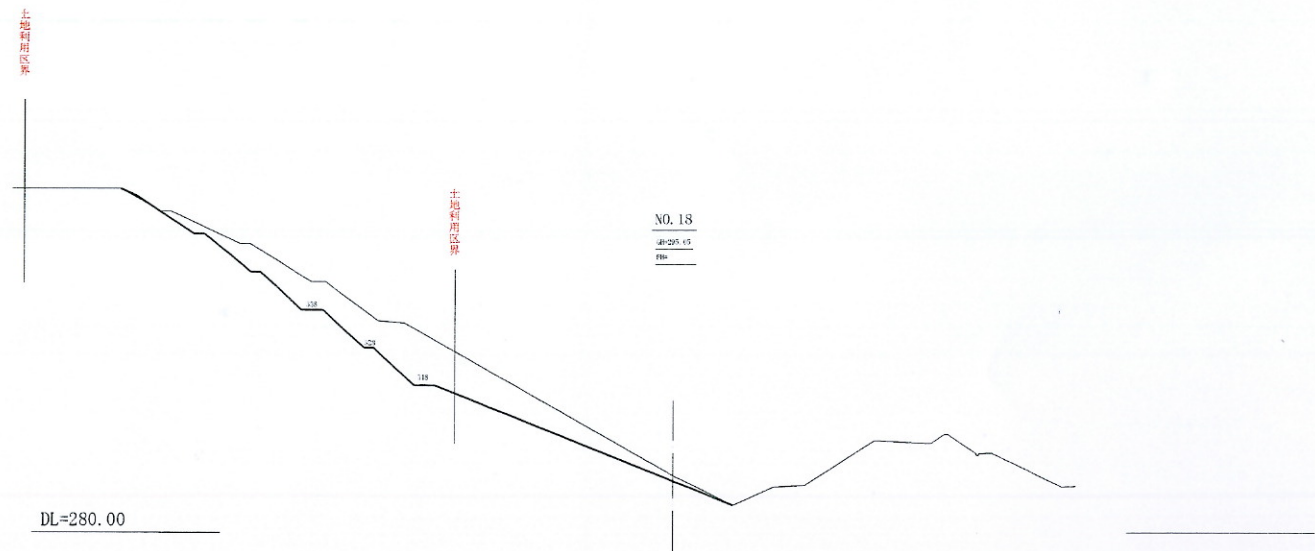
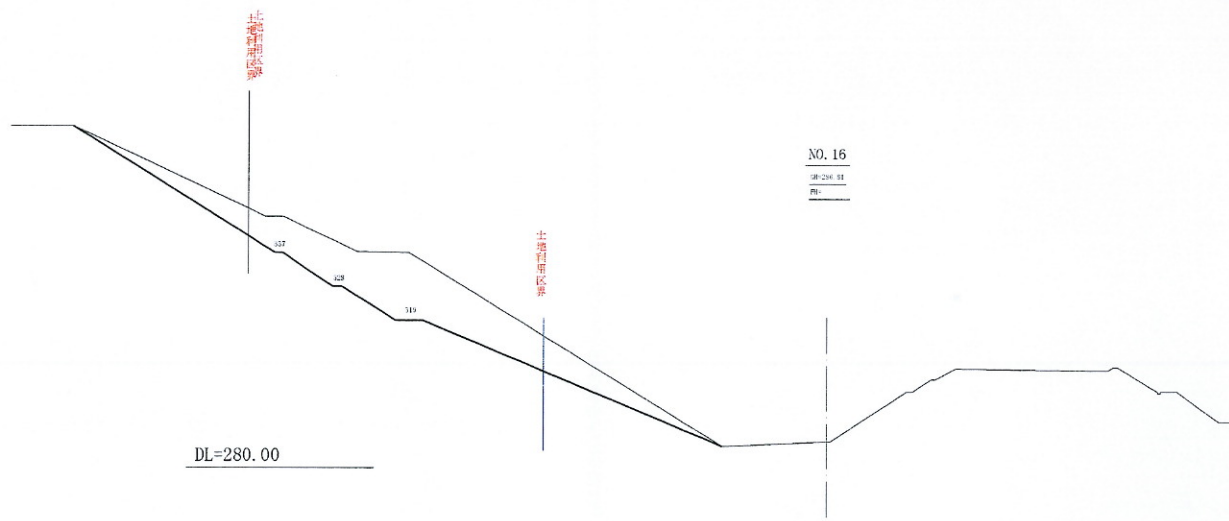


面積一覧表

土地利用	面積 (㎡)	凡例
採取場	30,580.867	
採取土運搬・仮置場	7,496.929	
通路	2,281.911	
法面緑地 NO.1	5,639.070	
法面緑地 NO.2	1,675.944	
法面緑地 NO.3	207.412	
法面緑地 NO.4	1,157.474	
法面緑地 NO.5	14,987.426	
法面緑地 合計	23,667.326	
保全区域 NO.1	598.759	
保全区域 NO.2	167.699	
保全区域 NO.3-1	965.381	
保全区域 NO.3-2	157.048	
保全区域 NO.4	1,605.293	
保全区域 NO.5	650.046	
保全区域 合計	4,144.226	
沈澱池及び沈砂池	15,853.830	
資材置場	11,886.549	
出入り口	1,583.055	
総合計	97,494.69	



平成 26 年度	
箇所	仙台市青葉区大倉字西風側30-1の一部
事業名	大倉砕石採取事業
図名	土地利用別求積図
縮尺	1/1000 全葉の内
調査者	設計者
平成 26 年 5 月 日作成	
<small>仙台市太白区森下二丁目20番40号 有限会社公海設計事務所 代表取締役 中 各 敏</small>	



平成 26 年度	
箇 所	仙台市青葉区大倉字西風剛30-1 の一部
事業名	大倉砕石採取事業
図 名	断面図
縮 尺	1/1000 全 業の内
照 査 者	設 計 者
平成 26 年 5 月 日作成	
仙台市太白区泉崎一丁目20番40号 有限会社豊谷測量設計事務所 代表取締役 豊 谷 誠	



大型車両運行経路図

