

# 変更開発事業計画書

令和 5年 5月23日

仙台市長 郡 和子 様

住所 仙台市青葉区二日町2番27号  
氏名 仙台環境開発株式会社  
代表取締役 櫻井 慶

杜の都の風土を守る土地利用調整条例第11条第1項(第17条第2項、第18条第7項、第21条第2項、第24条第1項)の規定により、次のとおり提出します。

開発事業の名称	青野木産業廃棄物処理施設事業		
種別:	区画形質の変更 工作物の新築・改築・増築・移転・用途の変更・構造等の変更 水面の埋立等 その他 ( )		
開発事業の目的	廃棄物の処理及び清掃に関する法律に規定する産業廃棄物処理施設のうち、既存最終処分場の増設を行う。 また、事業区域の一部を拡張し、管理事務所及び産業廃棄物収集運搬車駐車場等の構築や整備を行う。		
開発事業の内容	別紙のとおり		
事業区域の位置	仙台市青葉区芋沢字青野木198番の2 外96筆		
事業区域の面積	34.6563 ha	樹林地の有無:	<input checked="" type="radio"/> 有 (面積: 1.84 ha) <input type="radio"/> 無
建築物その他の工 作物の概要	工作物の用途	産業廃棄物処理施設 (管理型最終処分場、管理事務所)	
	工作物の規模	別紙のとおり	
	著しく環境を悪化させるおそれがある工場等の有無	有	<input type="radio"/> 無
	水濁法特定事業場の有無	有 (排出水量: )	<input type="radio"/> 無
	水濁法有害物質使用特定事業場の有無	有	<input type="radio"/> 無
	一般廃棄物処理施設の有無	有	<input type="radio"/> 無
	産業廃棄物処理施設の有無	<input checked="" type="radio"/> 有	無
	ダイオキシン類対策特措法特定施設の有無	有	<input type="radio"/> 無

事業計画の作成に際し適正かつ合理的な土地利用を図る上で留意した事項	<p>①処分場の増設区域は、既存施設を継続的に有効利用できるよう、既設処分場に隣接した区域とする。</p> <p>②事業計画区域及びその周辺において、動物植物等を含めた環境調査を年間を通じて実施した上で、事業の環境影響を予測評価しその結果を踏まえた環境保全措置を講じる。</p> <p>③仙台市廃棄物の適正処理に関する指導要綱に基づく産業廃棄物処理施設設置等事前協議書において、事前協議時までには実施した調査に基づく事業の環境影響の予測評価とその結果を踏まえた環境保全措置を明らかにする。②に基づき事前協議終了後に実施した環境調査に基づく事業の環境影響についての予測評価と、その結果を踏まえた環境保全措置については、廃棄物の処理及び清掃に関する法律による当該施設の設置許可までに、その内容を明らかにし、書面により環境局に提出する。</p> <p>④自然景観資源に該当することから、河成段丘の景観を損なわないよう自生種の植林などを行い周辺環境との調和を図る。</p>		
事業区域内に確保する緑地	面積： 27.27ha 率： 79%	事業区域内に残置する森林	面積： 0.75ha (内、森林保全区域0.75ha) 率： 2% (内、森林保全区域41%)
斜度30度を超える土地の有無	(有) ・ 無 面積： 1,066 m <sup>2</sup>		
汚水及び雨水の放流先、処理施設の有無、並びに処理施設の概要	<p>雨水： ・埋立地内の雨水排水は、既設調整池から不動沢を経由し広瀬川支流の大栗沢川に放流する。 ・埋立地以外の雨水排水は、市道側溝から大堀沢を経由し広瀬川へ放流する。 ・管理事務所内雨水は、排水側溝を設置し、最終処分場の既設排水側溝に接続させ、既設調整池へ放流する。 ・増設埋立地内の雨水排水は、新設調整池から大滝沢を経由し広瀬川に放流する。</p> <p>汚水等： ・埋立地内の浸出水は、高度水処理施設にて処理後、既設調整池の放流管と合流し、不動沢を経由し広瀬川支流の大栗沢川へ放流する。 ・生活排水は浄化槽で処理後、浸出水と共に高度水処理施設へ流入する。 ・増設埋立地内の浸出水は、既設高度水処理施設にて処理後、不動沢を経由し広瀬川支流の大栗沢川へ放流する。</p>		
開発事業の実施にともなう発生集中が見込まれる自動車交通量	1日当たり、廃棄物運搬車30台(最大)		
事業区域内の給水に係る取水計画の概要	仙台市水道事業からの給水を受ける。		
開発事業の実施に際し必要と見込まれる許認可等の名称	<ul style="list-style-type: none"> <li>・都市計画法第29条：市街化調整区域内の建築の許可</li> <li>・森林法第10条：林地開発変更許可申請書</li> <li>・廃棄物の処理及び清掃に関する法律第15条：産業廃棄物処理施設変更許可申請書</li> <li>・農地法第5条：農地転用許可</li> <li>・道路法第24条・32条：道路管理者以外の者が行う工事・占用の許可</li> <li>・土壌汚染対策法第4条：一定規模以上の土地の形質の変更届出</li> <li>・建築基準法第6条：建築等に関する申請</li> <li>・杜の都の環境をつくる条例：緑化計画の認定</li> <li>・杜の都の風土を育む景観条例：景観計画区域内での行為の届出</li> <li>・広瀬川の清流を守る条例：広瀬川の清流を守る条例の許可申請</li> </ul>		
連絡先	住所	福島県いわき市好間町上好間字岸12番地の3	
	担当者	所属	フタバコンサルタンツ株式会社
氏名		星 広行	電話： 0246-36-6781 Fax： 0246-36-6670

備考

1 添付図面

- (1) 事業区域の位置を明らかにした縮尺1：10,000以上の位置図
  - (2) 事業区域の区域を明らかにした縮尺1：5,000以上の地形図
  - (3) 事業区域における土地利用の現況を明らかにした縮尺1：5,000以上の地形図
  - (4) 造成計画の概要を明らかにした縮尺1：5,000以上の平面図及び断面図
  - (5) 事業区域における土地利用計画の概要を明らかにした縮尺1：5,000以上の平面図
  - (6) 設置を予定する工作物の種別、規模その他の概要を明らかにした縮尺1：2,500以上の平面図及び立面図
  - (7) 発生集中自動車交通に係る主要な移動経路を明らかにした縮尺1：10,000以上の平面図
- 2 事業区域内の土地の登記事項証明書(写しで可)および借地等の場合は所有者の同意書を別途提出すること
  - 3 再生可能エネルギー発電事業については、事業者の住民票(法人である場合はその登記事項証明書)、資金計画書及び事業経歴書を別途提出すること
  - 4 本条例の手続きについて事業者以外に委任する場合には、事業者より委任状を別途提出すること
  - 5 用紙の大きさは、添付図面については日本工業規格A3とし、それ以外のものについてはA4とすること

## 〔別紙〕 開発事業の内容（主な施設）

### 【最終処分場】

施設名	既設	増設	増設後
埋立面積	A= 166,392 m <sup>2</sup>	A= 97,162 m <sup>2</sup>	A= 263,554 m <sup>2</sup>
埋立容量	V= 4,916,285 m <sup>3</sup>	V= 4,295,390 m <sup>3</sup>	V= 9,211,675 m <sup>3</sup>
貯留壁	H=15m , L=100m		H=15m , L=100m
仕切壁	H=3m , n=3箇所		H=3m , n=3箇所
浸出水調整槽	n=3箇所, $\Sigma V=14,703\text{m}^3$	n=1箇所, $V=10,540\text{m}^3$	n=4箇所, $\Sigma V=25,243\text{m}^3$
防災調整池	n=3箇所, $\Sigma V=5,318\text{m}^3$	n=1箇所, $\Sigma V=13,116\text{m}^3$ n=-1箇所(中間処理施設)	n=3箇所, $\Sigma V=18,434\text{m}^3$
高度水処理設備	n=2箇所, $\Sigma V=620\text{m}^3/\text{日}$		n=2箇所, $\Sigma V=620\text{m}^3/\text{日}$
浄化槽	18人槽 1基 30人槽 2基		18人槽 1基 30人槽 2基
管理棟	1棟 (A=194.4m <sup>2</sup> )		1棟 (A=194.4m <sup>2</sup> )
作業員詰所	1棟 (A=46.69m <sup>2</sup> )		1棟 (A=46.69m <sup>2</sup> )
屋外便所	1棟 (A=1.91m <sup>2</sup> )		1棟 (A=1.91m <sup>2</sup> )
高度水処理上屋	1棟 (A=4,462.2m <sup>2</sup> ) 1棟 (A=1,641.7m <sup>2</sup> )		1棟 (A=4,462.2m <sup>2</sup> ) 1棟 (A=1,641.7m <sup>2</sup> )

### 【中間処理場】

施設名	既設	増設	増設後
破碎施設	4施設 (648.8t/日)	解体(移設)	0
破碎・圧縮固化施設	2施設 (52.8t/日)	解体(移設)	0
選別施設	2施設 (249.6t/日)	解体(移設)	0
破碎・乾燥施設	1施設 (96t/日)	解体(移設)	0
管理棟	1棟 (A=496.45m <sup>2</sup> )	解体(移設)	0
木くず・廃プラ処理棟	1棟 (A=7,516m <sup>2</sup> )	解体(移設)	0
選別処理棟	1棟 (A=4,884m <sup>2</sup> )	解体(移設)	0
屋外便所	1棟 (A=15m <sup>2</sup> )	解体(移設)	0
浄化槽	1基	解体(移設)	0
油水分離槽	1基	解体(移設)	0



事業区域一覧表（4期～5期増設部）

番 号	所 在	地 番	備 考
1	仙台市青葉区芋沢字青野木	196番3	
2	仙台市青葉区芋沢字青野木	198番2	
3	仙台市青葉区芋沢字青野木	198番4 の一部	
4	仙台市青葉区芋沢字青野木	198番29 の一部	
5	仙台市青葉区芋沢字青野木	199番2	
6	仙台市青葉区芋沢字青野木	199番3	
7	仙台市青葉区芋沢字青野木	199番4	
8	仙台市青葉区芋沢字青野木	199番13	
9	仙台市青葉区芋沢字青野木	199番15	
10	仙台市青葉区芋沢字青野木	200番1	
11	仙台市青葉区芋沢字青野木	200番2 の一部	
12	仙台市青葉区芋沢字青野木	201番	
13	仙台市青葉区芋沢字青野木	202番1	
14	仙台市青葉区芋沢字青野木	202番2	
15	仙台市青葉区芋沢字青野木	202番4	
16	仙台市青葉区芋沢字青野木	202番6	
17	仙台市青葉区芋沢字青野木	204番3	
18	仙台市青葉区芋沢字青野木	208番1 の一部	
19	仙台市青葉区芋沢字青野木	208番7 の一部	
20	仙台市青葉区芋沢字青野木	209番1 の一部	
21	仙台市青葉区芋沢字青野木	215番	
22	仙台市青葉区芋沢字青野木	215番1	
23	仙台市青葉区芋沢字青野木	215番3	
24	仙台市青葉区芋沢字青野木	215番4	
25	仙台市青葉区芋沢字青野木	215番7	
26	仙台市青葉区芋沢字青野木	215番10	
27	仙台市青葉区芋沢字青野木	216番	
28	仙台市青葉区芋沢字青野木	216番1	
29	仙台市青葉区芋沢字青野木	216番2	
30	仙台市青葉区芋沢字青野木	217番	
31	仙台市青葉区芋沢字青野木	217番2	
32	仙台市青葉区芋沢字青野木	218番	
33	仙台市青葉区芋沢字青野木	219番4	
34	仙台市青葉区芋沢字青野木	223番1 の一部	
35	仙台市青葉区芋沢字青野木	223番9	
36	仙台市青葉区芋沢字青野木	224番1 の一部	
37	仙台市青葉区芋沢字青野木	225番	
38	仙台市青葉区芋沢字青野木	226番1 の一部	

事業区域一覧表（4期～5期増設部）

番号	所 在	地 番	備 考
39	仙台市青葉区芋沢字青野木	226番4	
40	仙台市青葉区芋沢字青野木	226番5	
41	仙台市青葉区芋沢字青野木	227番1	
42	仙台市青葉区芋沢字青野木	229番2 の一部	
43	仙台市青葉区芋沢字青野木	229番3 の一部	
44	仙台市青葉区芋沢字青野木	229番4	
45	仙台市青葉区芋沢字青野木	229番5 の一部	
46	仙台市青葉区芋沢字青野木	229番7 の一部	
47	仙台市青葉区芋沢字青野木	229番14	
48	仙台市青葉区芋沢字青野木	231番1 の一部	
49	仙台市青葉区芋沢字青野木	231番9	
50	仙台市青葉区芋沢字青野木	231番10	
51	仙台市青葉区芋沢字青野木	231番11	
52	仙台市青葉区芋沢字青野木	677番3 の一部	
53	仙台市青葉区芋沢字青野木	677番6	
54	仙台市青葉区芋沢字青野木	677番7	

事業区域一覧表（既設処分場（1～3期））

番号	所 在	地 番	備 考
1	仙台市青葉区芋沢字青野木	204番4	
2	仙台市青葉区芋沢字青野木	206番2	
3	仙台市青葉区芋沢字青野木	208番6	
4	仙台市青葉区芋沢字青野木	219番1	
5	仙台市青葉区芋沢字青野木	219番3	
6	仙台市青葉区芋沢字青野木	222番1	
7	仙台市青葉区芋沢字青野木	222番10	
8	仙台市青葉区芋沢字青野木	222番11	
9	仙台市青葉区芋沢字青野木	223番3	
10	仙台市青葉区芋沢字青野木	223番4	
11	仙台市青葉区芋沢字青野木	223番5	
12	仙台市青葉区芋沢字青野木	223番6	
13	仙台市青葉区芋沢字青野木	223番7	
14	仙台市青葉区芋沢字青野木	223番8	
15	仙台市青葉区芋沢字青野木	224番3	
16	仙台市青葉区芋沢字青野木	234番10 の一部	
17	仙台市青葉区芋沢字青野木	234番11	
18	仙台市青葉区芋沢字青野木	234番20 の一部	
19	仙台市青葉区芋沢字青野木	234番23 の一部	
20	仙台市青葉区芋沢字青野木	234番24	
21	仙台市青葉区芋沢字青野木	234番25	
22	仙台市青葉区芋沢字青野木	238番3	
23	仙台市青葉区芋沢字青野木	457番1	
24	仙台市青葉区芋沢字青野木	457番2	
25	仙台市青葉区芋沢字青野木	457番3 の一部	
26	仙台市青葉区芋沢字青野木	457番4 の一部	
27	仙台市青葉区芋沢字青野木	457番5	
28	仙台市青葉区芋沢字青野木	458番1	
29	仙台市青葉区芋沢字青野木	458番5	
30	仙台市青葉区芋沢字青野木	459番4	
31	仙台市青葉区芋沢字青野木	460番1	
32	仙台市青葉区芋沢字青野木	460番2	
33	仙台市青葉区芋沢字青野木	461番1	
34	仙台市青葉区芋沢字青野木	461番2	
35	仙台市青葉区芋沢字青野木	461番4	
36	仙台市青葉区芋沢字青野木	462番7	
37	仙台市青葉区芋沢字青野木	462番8	
38	仙台市青葉区芋沢字青野木	462番9	
39	仙台市青葉区芋沢字青野木	462番10	
40	仙台市青葉区芋沢字青野木	462番12	
41	仙台市青葉区芋沢字青野木	464番1 の一部	
42	仙台市青葉区芋沢字青野木	677番4 の一部	
43	仙台市青葉区芋沢字青野木	677番5 の一部	

# 図 面 目 録

図面番号	図 面 名 称	葉 数	備 考
1	位 置 図	1	
2	区 域 図	1	
3	土 地 利 用 現 況 平 面 図	1	
4	造 成 計 画 平 面 図	1	
5	縦 断 図	1	
6	横 断 図	1	
7	土地利用計画図（最終処分場造成時）	1	
8	土地利用計画図（埋立完了後）	1	
9	標 準 横 断 図	1	
10	運 搬 車 搬 入 経 路 図	1	
11	管 理 棟 計 画 図（1 階 平 面 図）	1	
12	管 理 棟 計 画 図（2 階 平 面 図）	1	
13	管 理 棟 計 画 図（立 面 図）	1	
14	管 理 棟 計 画 図（断 面 図）	1	
15	浸 出 水 集 水 ピ ッ ト 断 面 図	1	
16	森 林 保 全 区 域 確 認 図	1	



# 位置図

1:10,000 (A3)

第1期～第4期既設事業区域

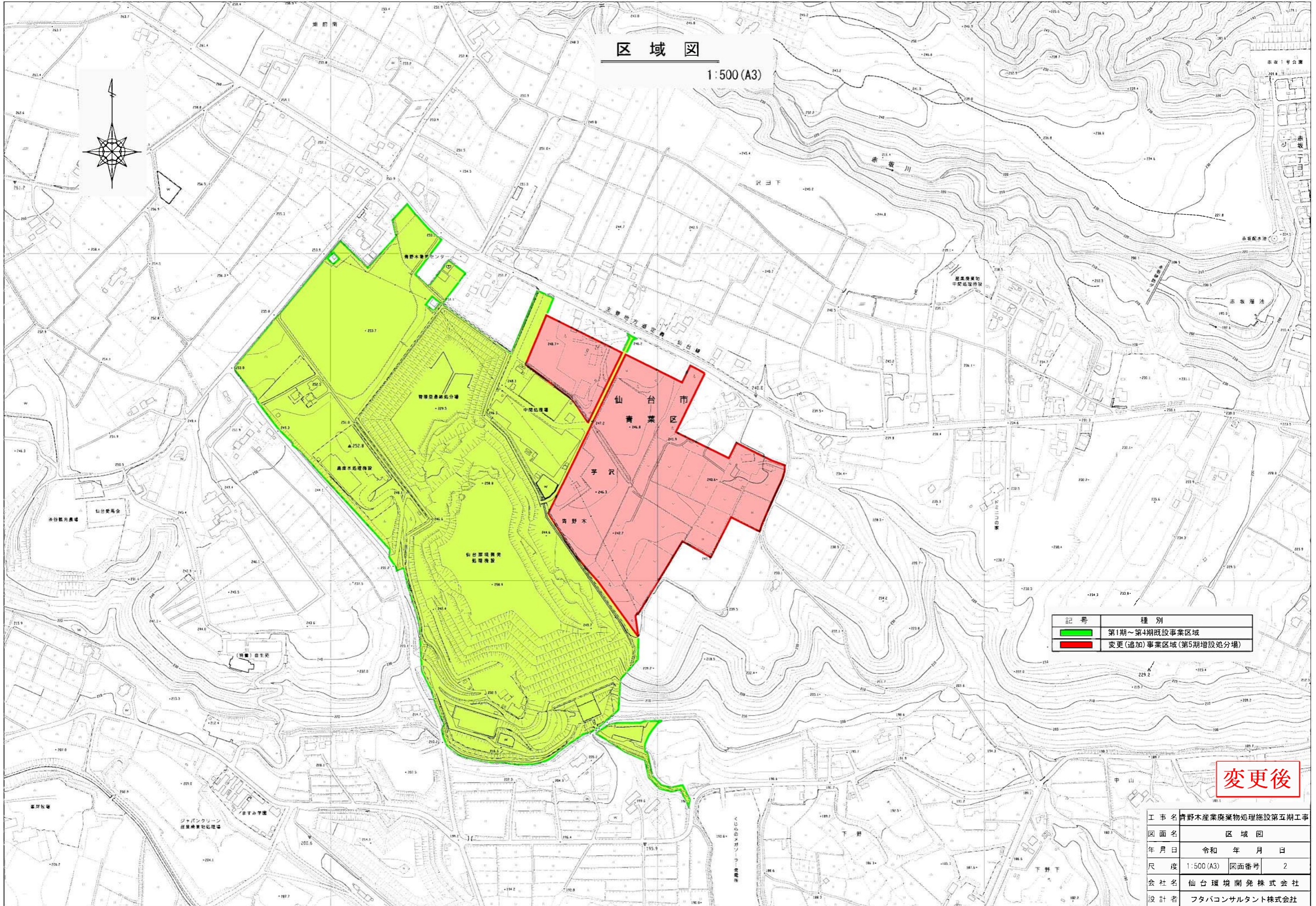
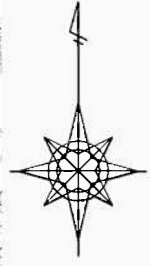
変更(追加)事業区域  
第5期増設処分場

変更後

工事名	青野木産業廃棄物処理施設第五期工事		
図面名	位置図		
年月日	令和 年 月 日		
尺度	1:10,000 (A3)	図面番号	1
会社名	仙台環境開発株式会社		
設計者	フタバコンサルタント株式会社		

区域図

1:500 (A3)



記号	種別
<span style="background-color: #90EE90; border: 1px solid black; display: inline-block; width: 15px; height: 10px;"></span>	第1期～第4期既設事業区域
<span style="background-color: #FF6347; border: 1px solid black; display: inline-block; width: 15px; height: 10px;"></span>	変更(追加)事業区域(第5期増設処分場)

変更後

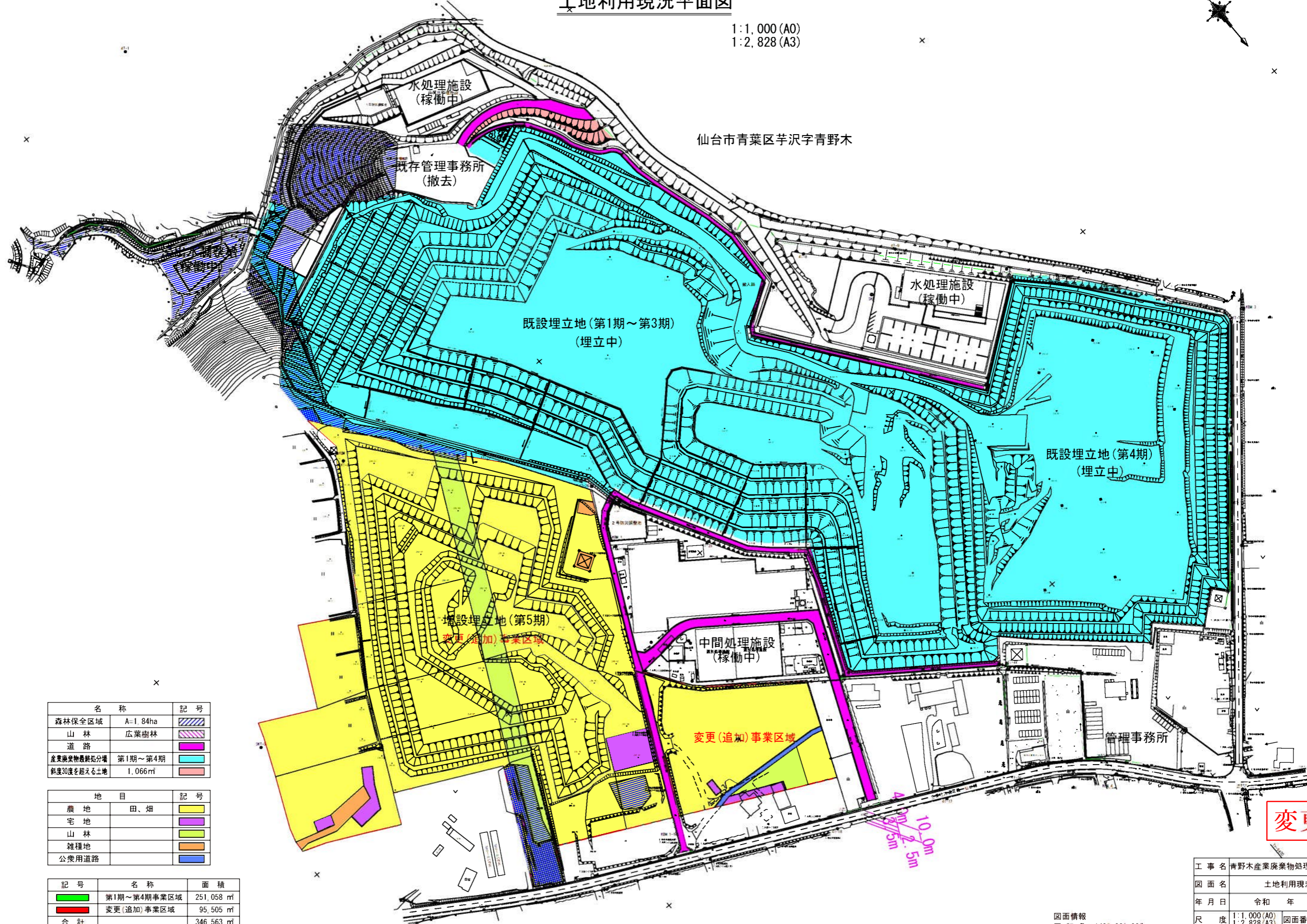
工事名	青野木産業廃棄物処理施設第五期工事		
図面名	区域図		
年月日	令和	年月	日
尺度	1:500 (A3)	図面番号	2
会社名	仙台環境開発株式会社		
設計者	フタバコンサルタント株式会社		

# 土地利用現況平面図

1:1,000 (A0)  
1:2,828 (A3)



仙台市青葉区芋沢字青野木



名称	記号
森林保全区域	A-1 84ha
山林	広葉樹林
道路	
産業廃棄物最終処分場	第1期~第4期
傾度30度を超える土地	1,066㎡

地目	記号
農地	田、畑
宅地	
山林	
雑種地	
公衆用道路	

記号	名称	面積
■	第1期~第4期事業区域	251,058 ㎡
■	変更(追加)事業区域	95,505 ㎡
合計		346,563 ㎡

変更後

工事名	青野木産業廃棄物処理施設第五期工事		
図面名	土地利用現況平面図		
年月日	令和	年	月 日
尺度	1:1,000 (A0) 1:2,828 (A3)	図面番号	3
会社名	仙台環境開発株式会社		
設計者	フタココンサルタンツ株式会社		

図面情報  
 回転角: 140° 00' 00"  
 原点座標: X-189946 558 Y-8490.832

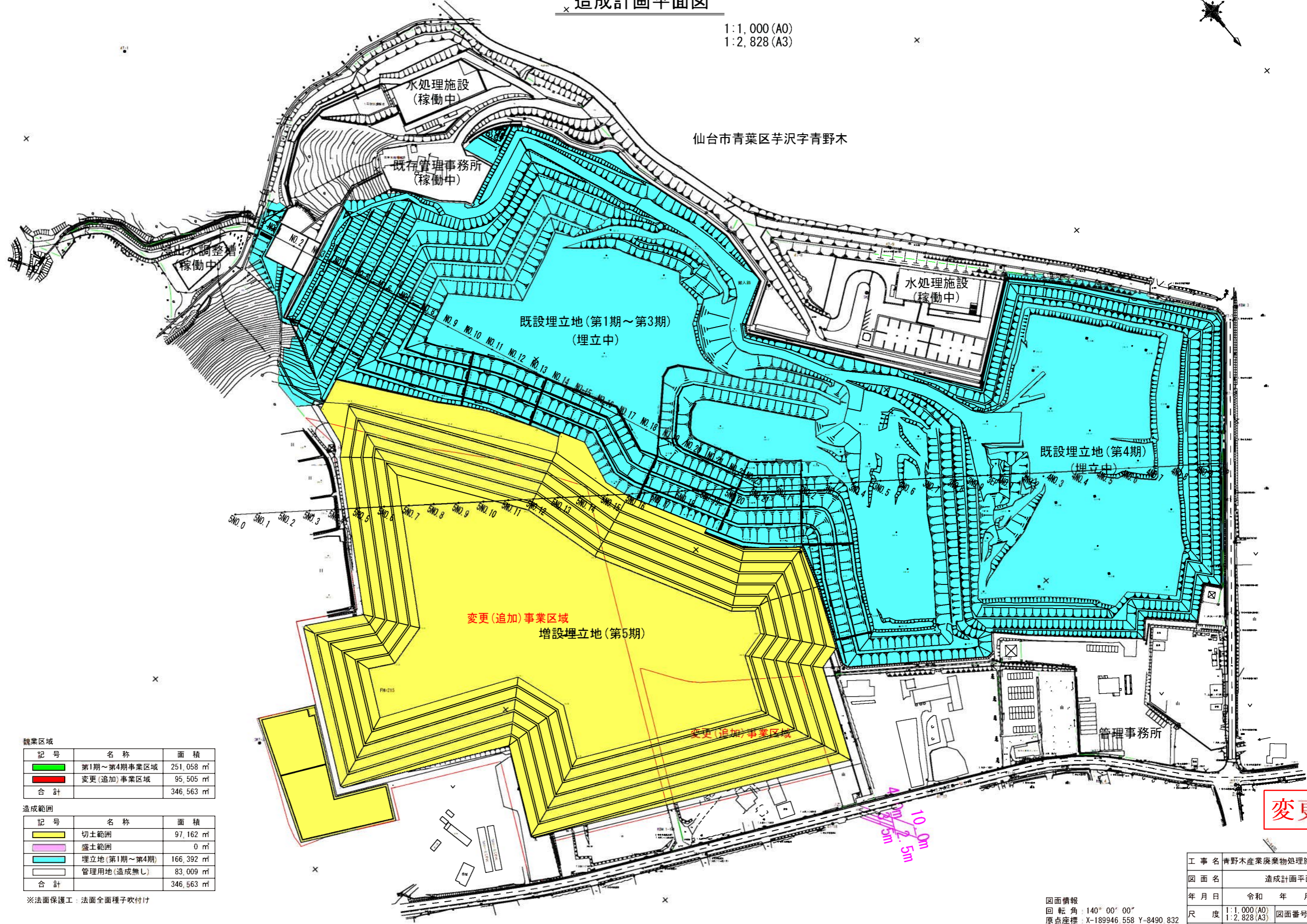
世界測地系(測地成果2011)

# 造成計画平面図

1:1,000 (A0)  
1:2,828 (A3)



仙台市青葉区芋沢字青野木



事業区域

記号	名称	面積
<span style="background-color: cyan;">■</span>	第1期~第4期事業区域	251,058 m <sup>2</sup>
<span style="background-color: yellow;">■</span>	変更(追加)事業区域	95,505 m <sup>2</sup>
合計		346,563 m <sup>2</sup>

造成範囲

記号	名称	面積
<span style="background-color: yellow;">■</span>	切土範囲	97,162 m <sup>2</sup>
<span style="background-color: cyan;">■</span>	盛土範囲	0 m <sup>2</sup>
<span style="background-color: cyan;">■</span>	埋立地(第1期~第4期)	166,392 m <sup>2</sup>
<span style="background-color: white;">■</span>	管理用地(造成無し)	83,009 m <sup>2</sup>
合計		346,563 m <sup>2</sup>

※法面保護工：法面全面種子吹付け

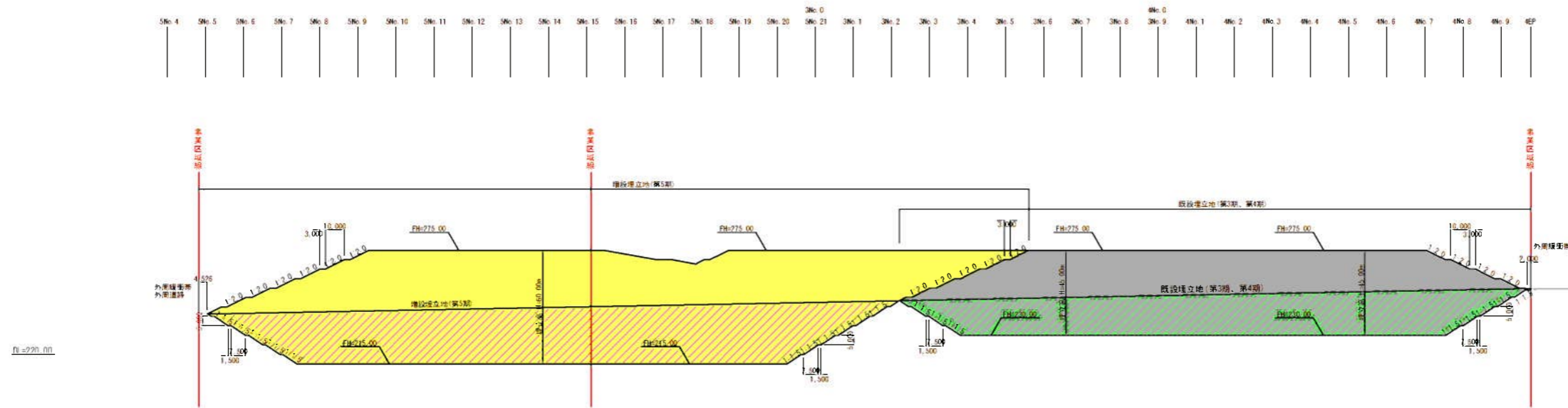
図面情報  
 回転角：140° 00' 00"  
 原点座標：X-189946 558 Y-8490 832

工事名	青野木産業廃棄物処理施設第五期工事		
図面名	造成計画平面図		
年月日	令和	年	月 日
尺度	1:1,000 (A0) 1:2,828 (A3)	図面番号	4
会社名	仙台環境開発株式会社		
設計者	フタバコンサルタンツ株式会社		

世界測地系(測地成果2011)

# 縦断図

1:2,828 (A3)



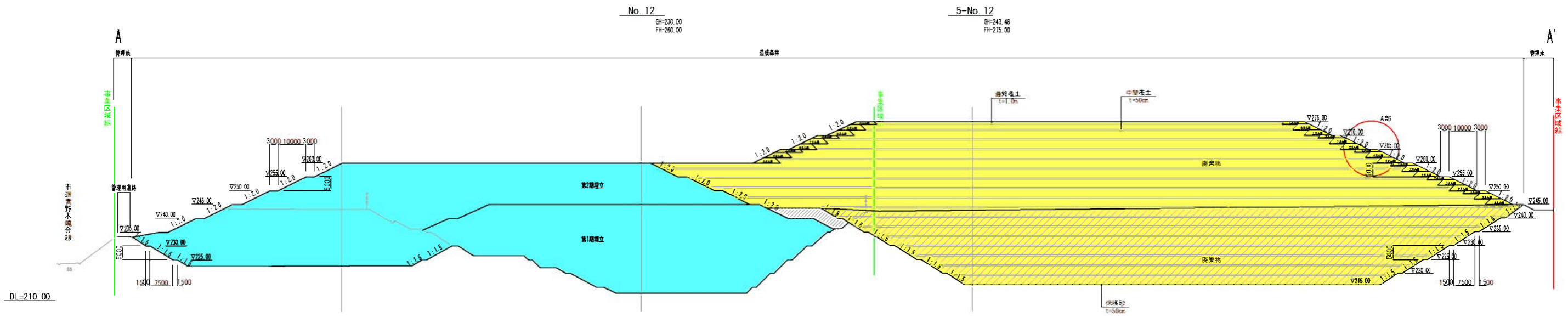
記号	種別
	第1期~第4期埋立範囲
	第5期埋立範囲
	第5期掘削範囲
	第1期~第4期掘削範囲

変更後

工事名	青野木産業廃棄物処理施設第五期工事		
図面名	縦断図		
年月日	令和	年	月 日
尺度	1:2,828 (A3)	図面番号	5
会社名	仙台環境開発株式会社		
設計者	フタバコンサルタント株式会社		

# 横断図

S=1 : 1,500 (A3)



記号	種別
	その他の盛土範囲
	増設埋立地切土範囲
	既設埋立地埋立範囲
	増設埋立地埋立範囲

変更後

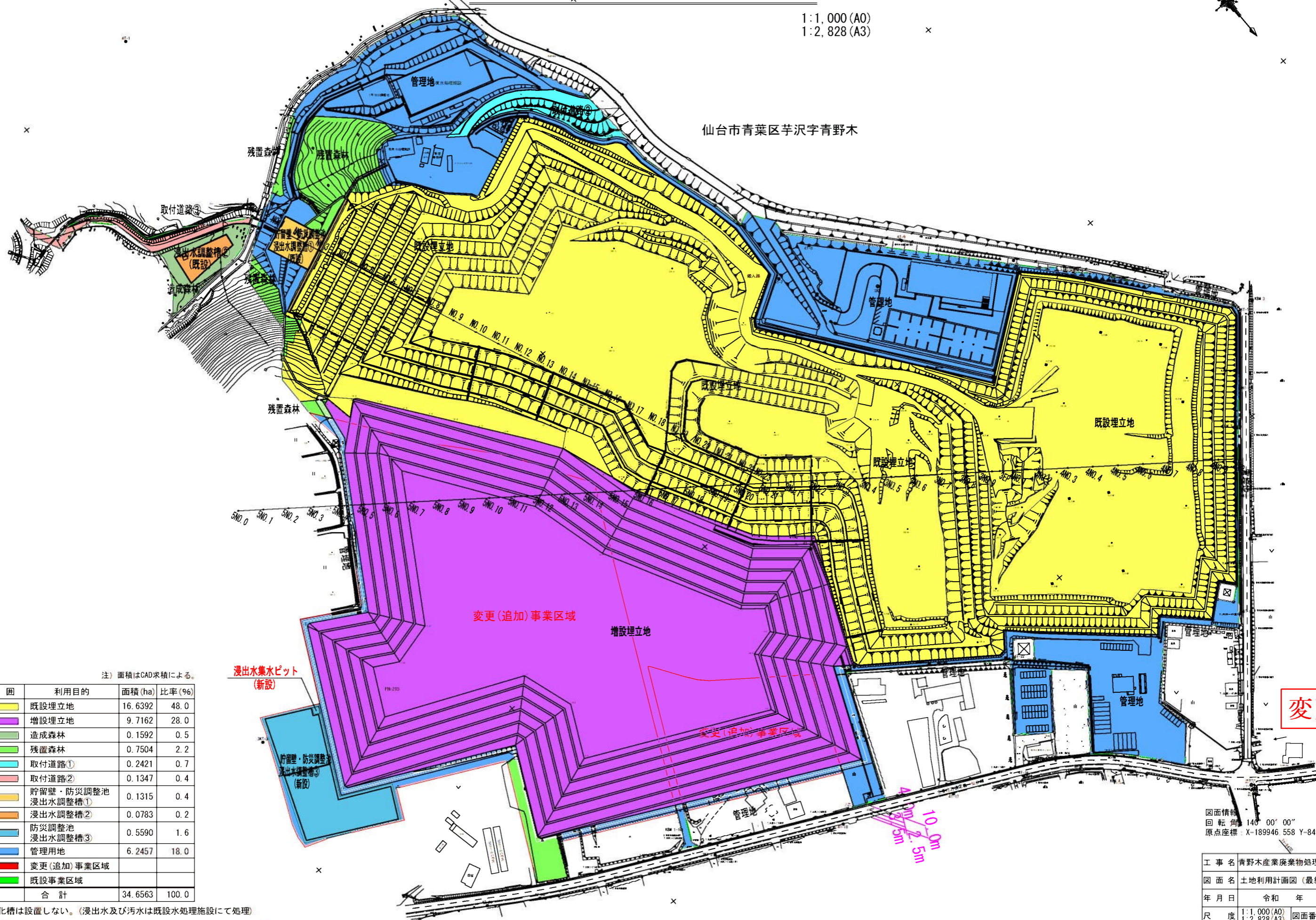
No. 12~No. 13			
工事名	青野木産業廃棄物処理施設第五期工事		
図面名	横断図		
年月日	令和	年	月 日
尺度	S=1:1,500	図面番号	6
会社名	仙台環境開発株式会社		
設計者	フタバコンサルtant株式会社		

DL=210.00

# 土地利用計画図（最終処分場造成時）

1:1,000 (A0)  
1:2,828 (A3)

仙台市青葉区芋沢字青野木



**変更後**

注) 面積はCAD求積による。

範囲	利用目的	面積 (ha)	比率 (%)
黄色	既設埋立地	16.6392	48.0
紫色	増設埋立地	9.7162	28.0
緑	造成森林	0.1592	0.5
黄緑	残置森林	0.7504	2.2
水色	取付道路①	0.2421	0.7
赤	取付道路②	0.1347	0.4
黄	貯留壁・防災調整池 浸出水調整槽①	0.1315	0.4
オレンジ	浸出水調整槽②	0.0783	0.2
青	防災調整池 浸出水調整槽③	0.5590	1.6
白	管理用地	6.2457	18.0
赤	変更(追加)事業区域		
黄緑	既設事業区域		
合計		34.6563	100.0

※浄化槽は設置しない。(浸出水及び汚水は既設水処理施設にて処理)  
※残置森林の面積の詳細については、図面16 森林保全区域確認図に記載。

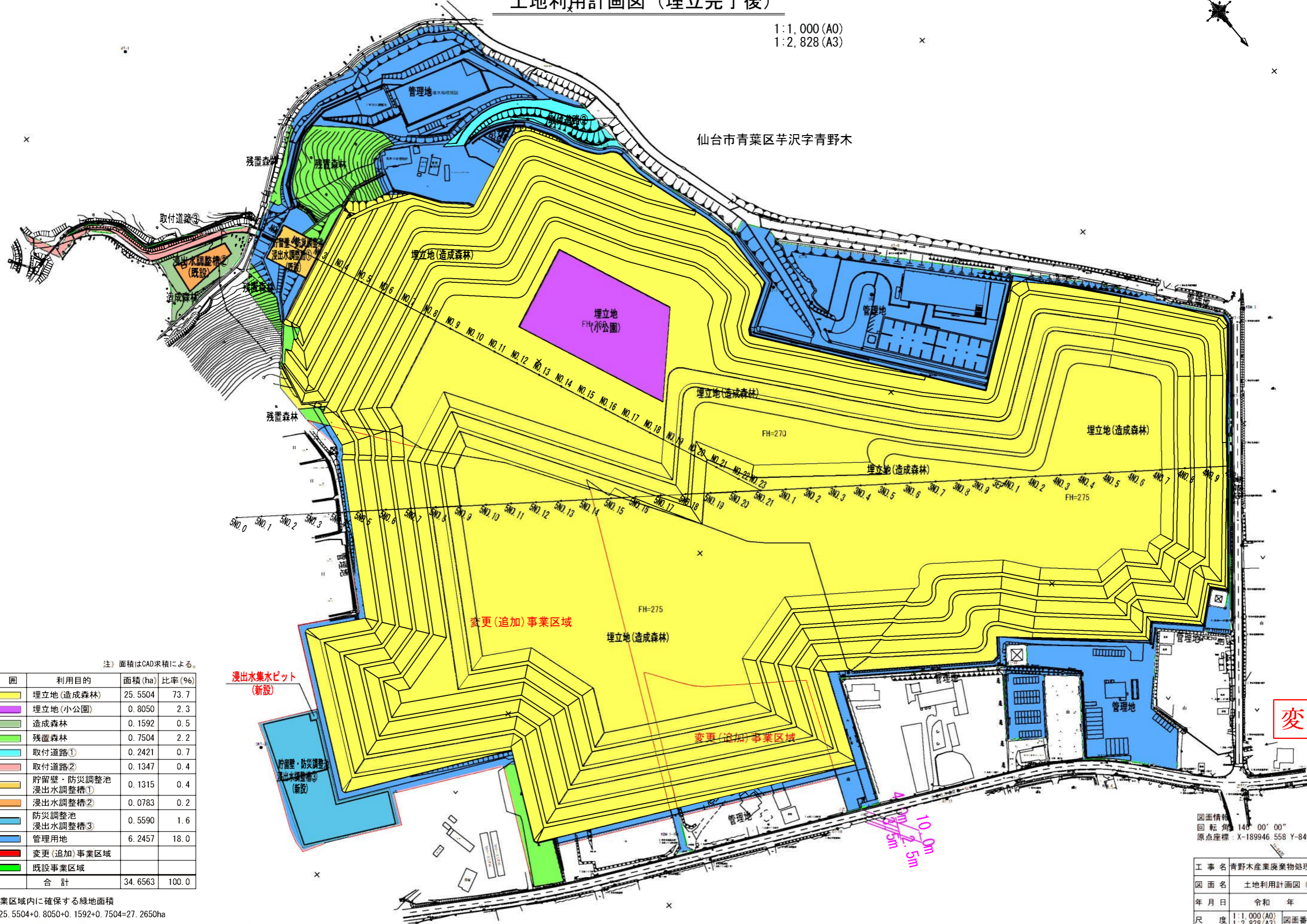
図面情報  
回転角 140° 00' 00"  
原点座標 X-189946 558 Y-8490.832

工事名	青野木産業廃棄物処理施設第五期工事		
図面名	土地利用計画図(最終処分場造成時)		
年月日	令和	年	月 日
尺度	1:1,000 (A0) 1:2,828 (A3)	図面番号	7
会社名	仙台環境開発株式会社		
設計者	フタコンサルタント株式会社		

# 土地利用計画図（埋立完了後）

1:1,000 (A0)  
1:2,828 (A3)

仙台市青葉区芋沢字青野木



注) 面積はCAD求積による。

範囲	利用目的	面積 (ha)	比率 (%)
埋立地(造成森林)	埋立地(造成森林)	25.5504	73.7
埋立地(小公園)	埋立地(小公園)	0.8050	2.3
造成森林	造成森林	0.1592	0.5
残置森林	残置森林	0.7504	2.2
取付道路①	取付道路①	0.2421	0.7
取付道路②	取付道路②	0.1347	0.4
貯留壁・防災調整池	貯留壁・防災調整池	0.1315	0.4
浸出水調整槽①	浸出水調整槽①	0.0783	0.2
防災調整池	防災調整池	0.5590	1.6
管理用地	管理用地	6.2457	18.0
変更(追加)事業区域	変更(追加)事業区域		
既設事業区域	既設事業区域		
合計	合計	34.6563	100.0

※事業区域内に確保する緑地面積  
25.5504+0.8050+0.1592+0.7504=27.2650ha

※浄化槽は設置しない。(浸出水及び汚水は既設水処理施設にて処理)  
※残置森林の面積の詳細については、図面16 森林保全区域確認図に記載。

変更後

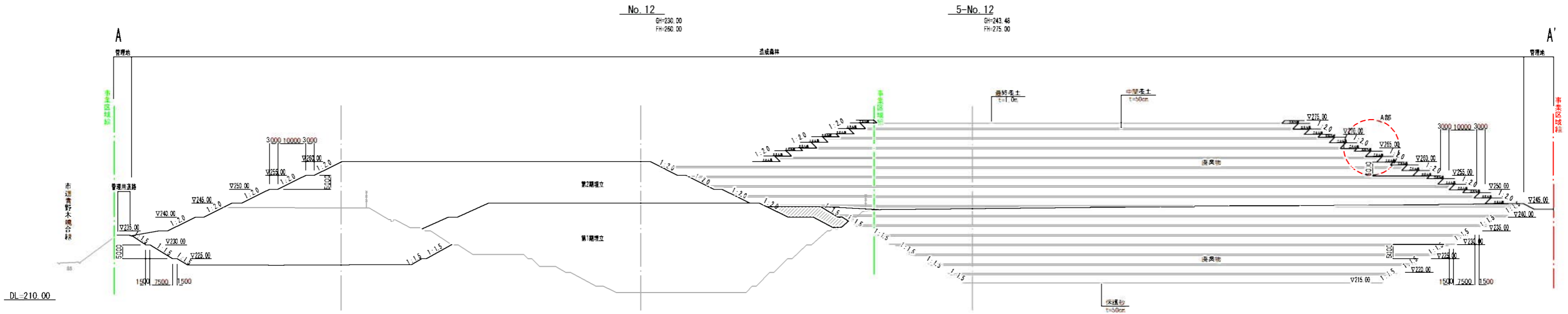
図面情報  
回転角 140° 00' 00"  
原点座標: X-189946 558 Y-8490.832

工事名	青野木産業廃棄物処理施設第五期工事		
図面名	土地利用計画図(埋立完了後)		
年月日	令和	年	月 日
尺度	1:1,000 (A0) 1:2,828 (A3)	図面番号	8
会社名	仙台環境開発株式会社		
設計者	フタバコンサルタント株式会社		



# 標準横断面図

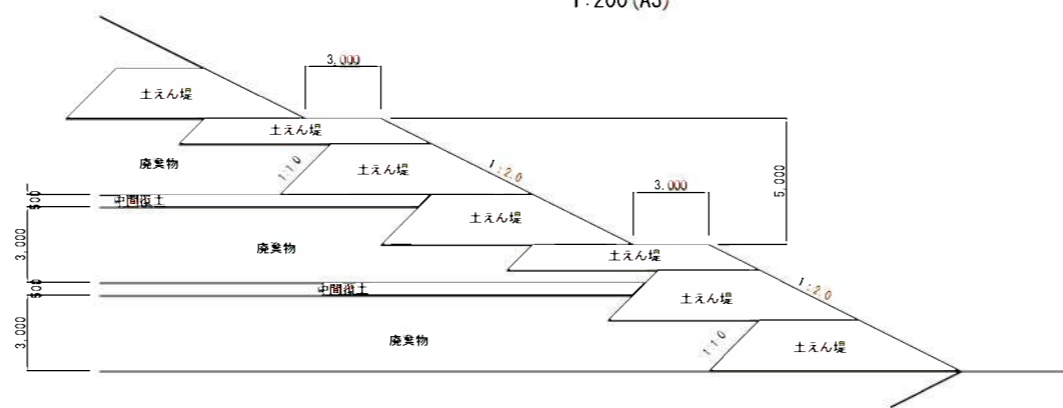
S=1:1,500(A3)



DL=210.00

## A部詳細図

1:200(A3)



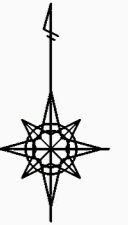
変更後

No. 12~No. 13

工事名	青野木産業廃棄物処理施設第五期工事		
図面名	標準横断面図		
年月日	令和	年	月 日
尺度	S=1:1,500	図面番号	9
会社名	仙台環境開発株式会社		
設計者	フタバコンサルタント株式会社		

# 運搬車搬入経路図

1:5,000 (A3)



第1期～第4期既設事業区域

変更(追加)事業区域  
第5期増設処分場

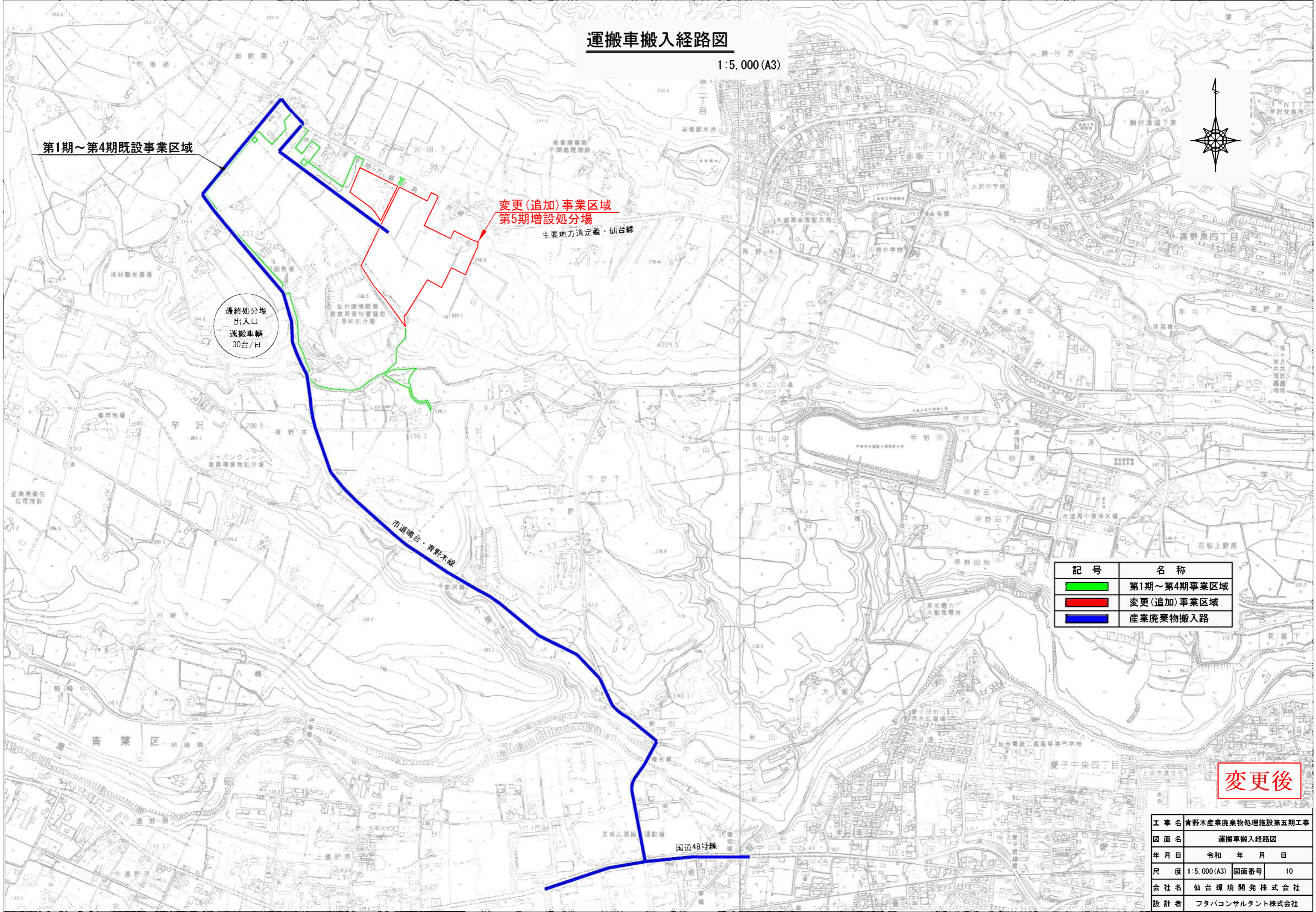
主要地方道定義・仙台線

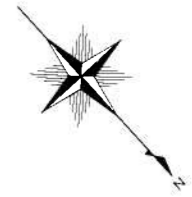
最終処分場  
出入口  
運搬車輛  
30台/日

記号	名称
<span style="color: green;">■</span>	第1期～第4期事業区域
<span style="color: red;">■</span>	変更(追加)事業区域
<span style="color: blue;">■</span>	産業廃棄物搬入路

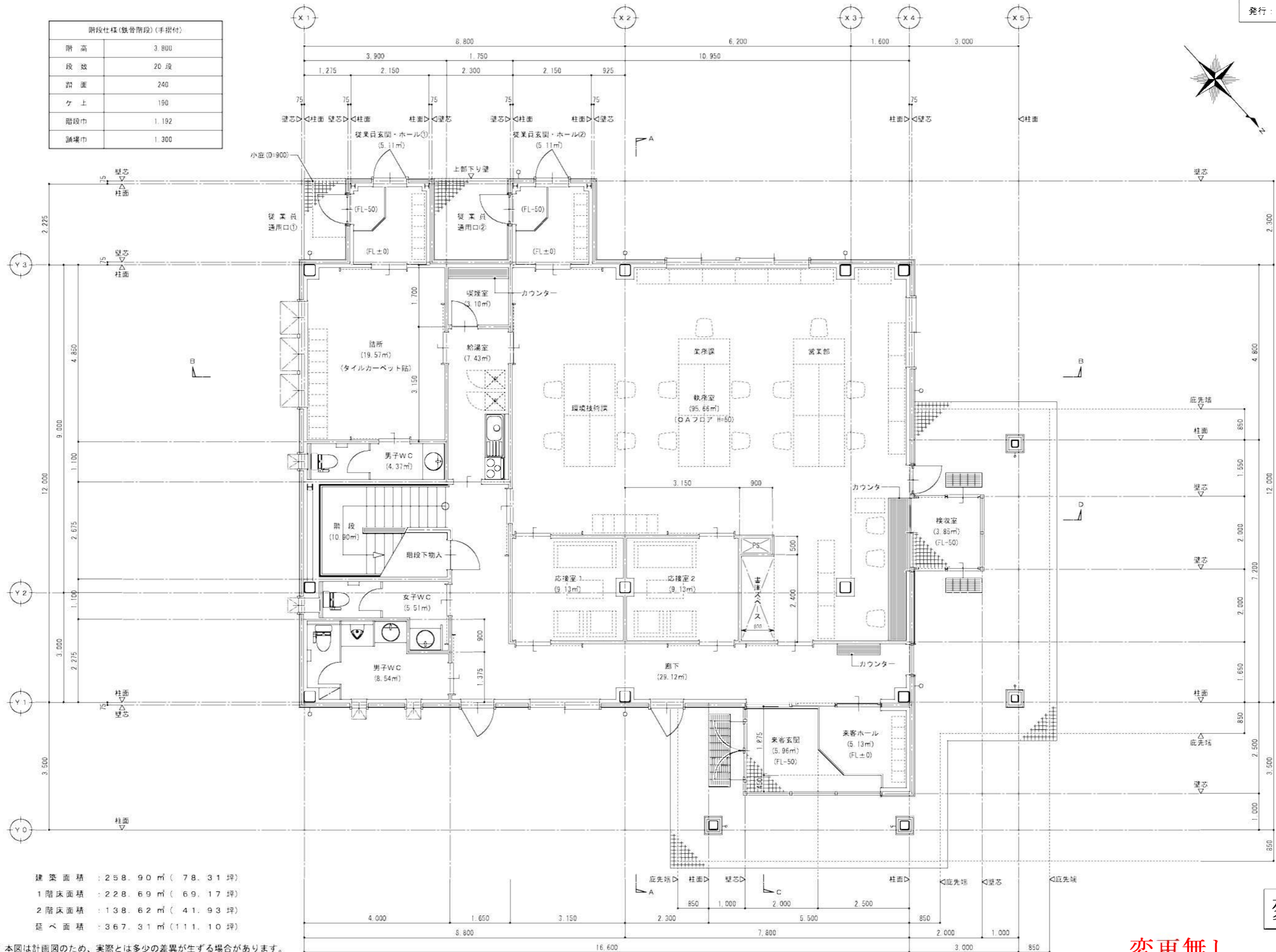
変更後

工事名	青野木産業廃棄物処理施設第五期工事		
図面名	運搬車搬入経路図		
年月日	令和	年	月 日
尺度	1:5,000 (A3)	図面番号	10
会社名	仙台環境開発株式会社		
設計者	フタバコンサルタント株式会社		





階段仕様(鉄骨階段)(手摺付)	
階高	3.800
段数	20段
踏面	240
ケ上	190
階段巾	1.192
踊上巾	1.300



建築面積 : 258.90㎡ (78.31坪)  
 1階床面積 : 228.69㎡ (69.17坪)  
 2階床面積 : 138.62㎡ (41.93坪)  
 延べ面積 : 367.31㎡ (111.10坪)

※ 本図は計画図のため、実際とは多少の差異が生ずる場合があります。

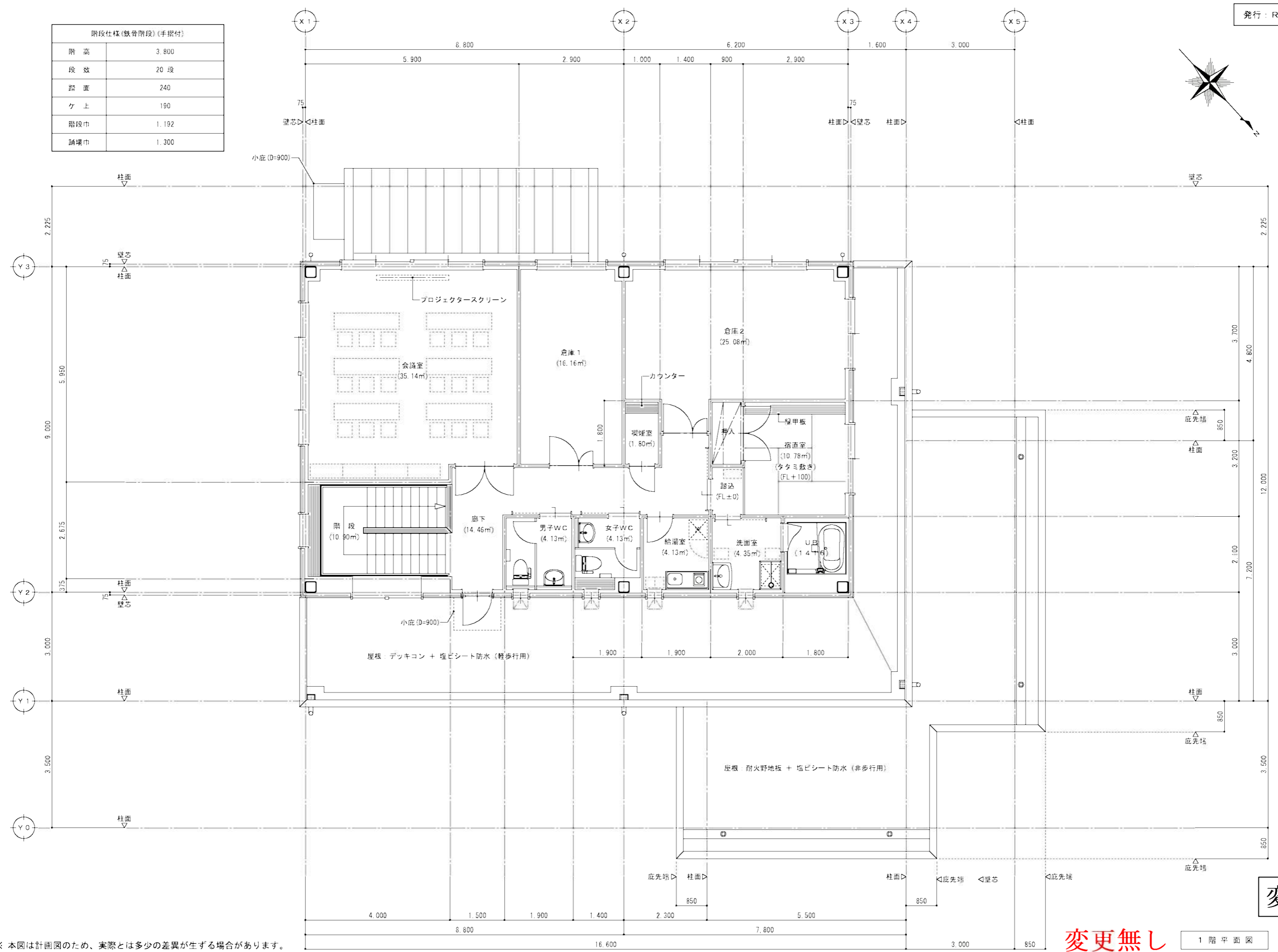
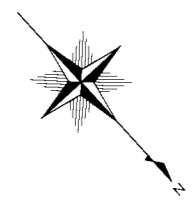
変更前

変更無し

図面番号：11

■ CHECKER	■ DATE	■ TITLE	■ No.
	2023.01.24	(仮称)最終処分場 管理事務所 新築工事	A-D-1
■ SCALE	■ SUBJECT		
S=1/50 (A1) S=1/100 (A2)	1階平面図		

階段仕様(鉄骨階段)(手摺付)	
階高	3.800
段数	20段
踏面	240
ケ上	190
階段巾	1.192
踊り場巾	1.300



※ 本図は計画図のため、実際とは多少の差異が生ずる場合があります。

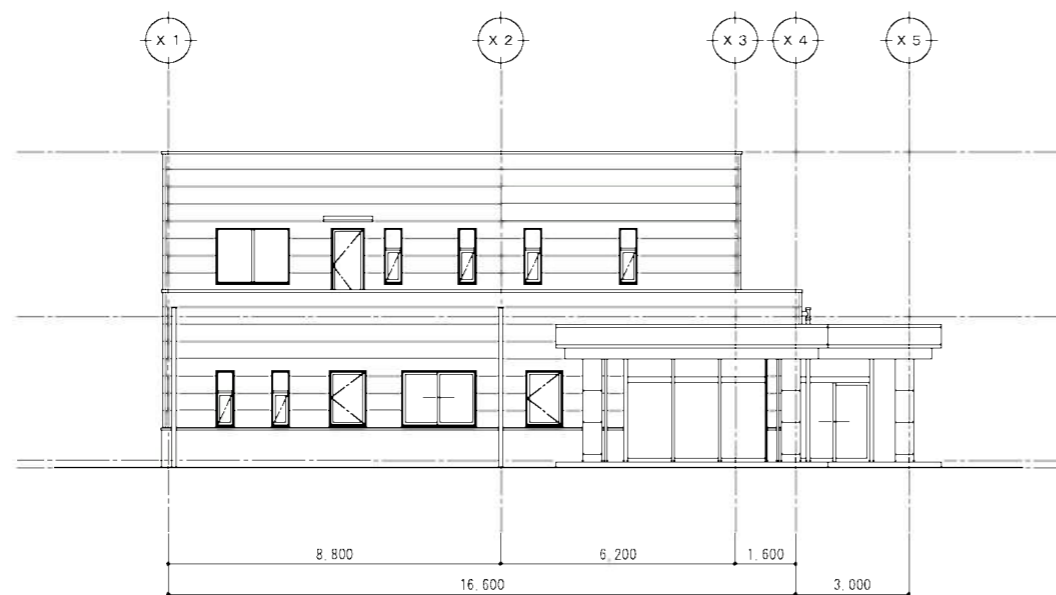
変更前

変更無し

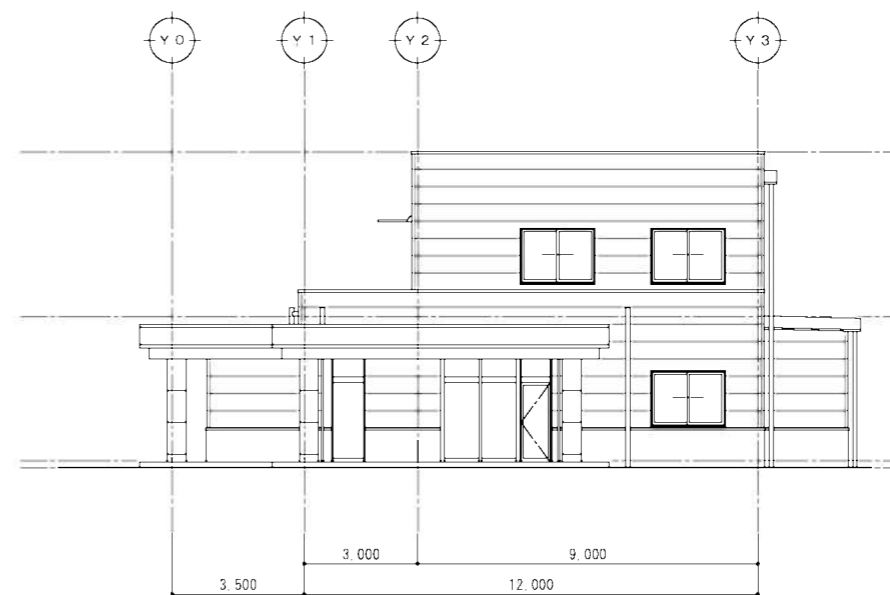
1階平面図

図面番号：12

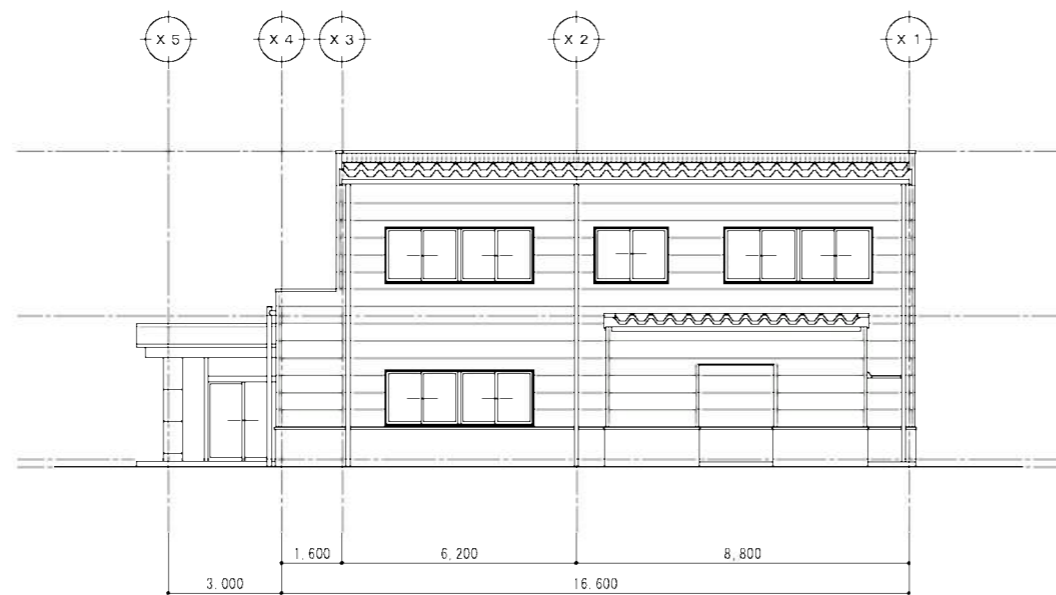
■ CHECKER	■ DATE	■ TITLE	■ No.
	2022.01.24	(仮称)最終処分場 管理事務所 新築工事	A-02
■ SCALE	S = 1 / 30 (A1) S = 1 / 100 (A3)	■ SUB-REG	
		2階平面図	



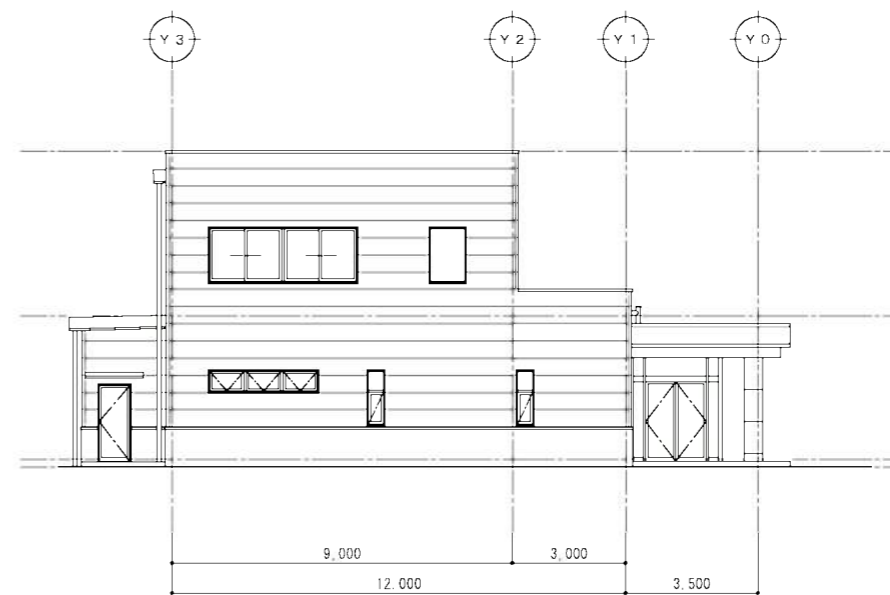
北側立面図 (Y0通)



西側立面図 (X6通)



南側立面図 (Y3通)



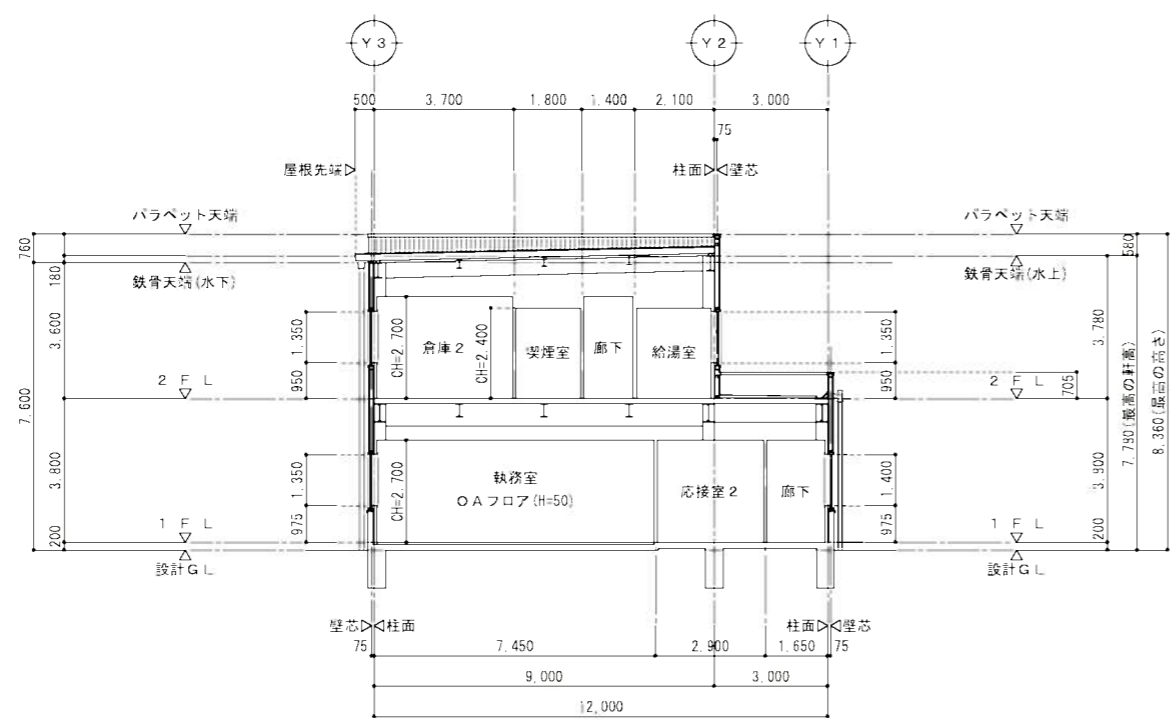
東側立面図 (X1通)

変更前

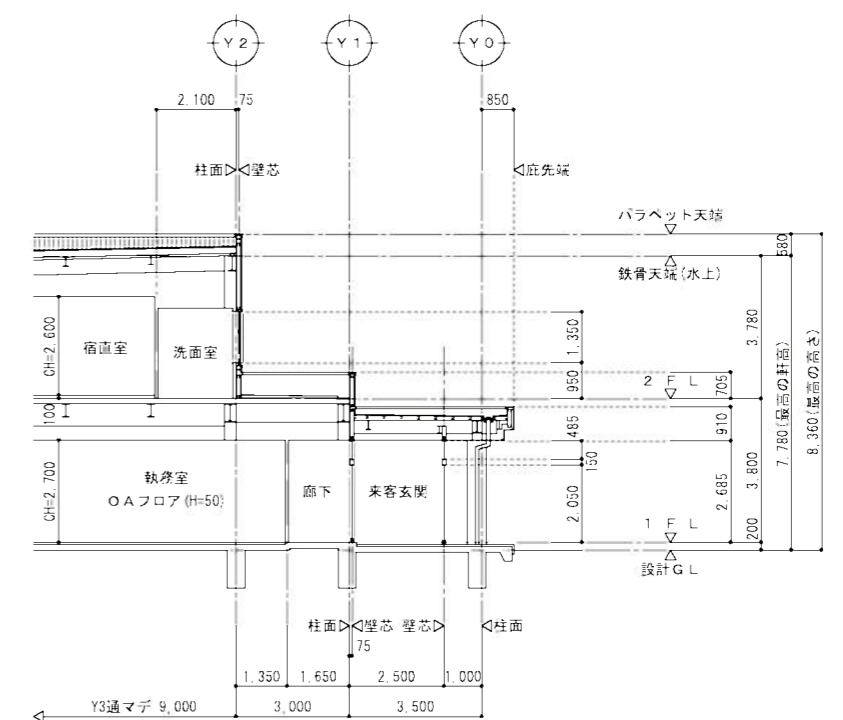
変更無し 図面番号：13

※ 本図は計画図のため、実際とは多少の差異が生ずる場合があります。

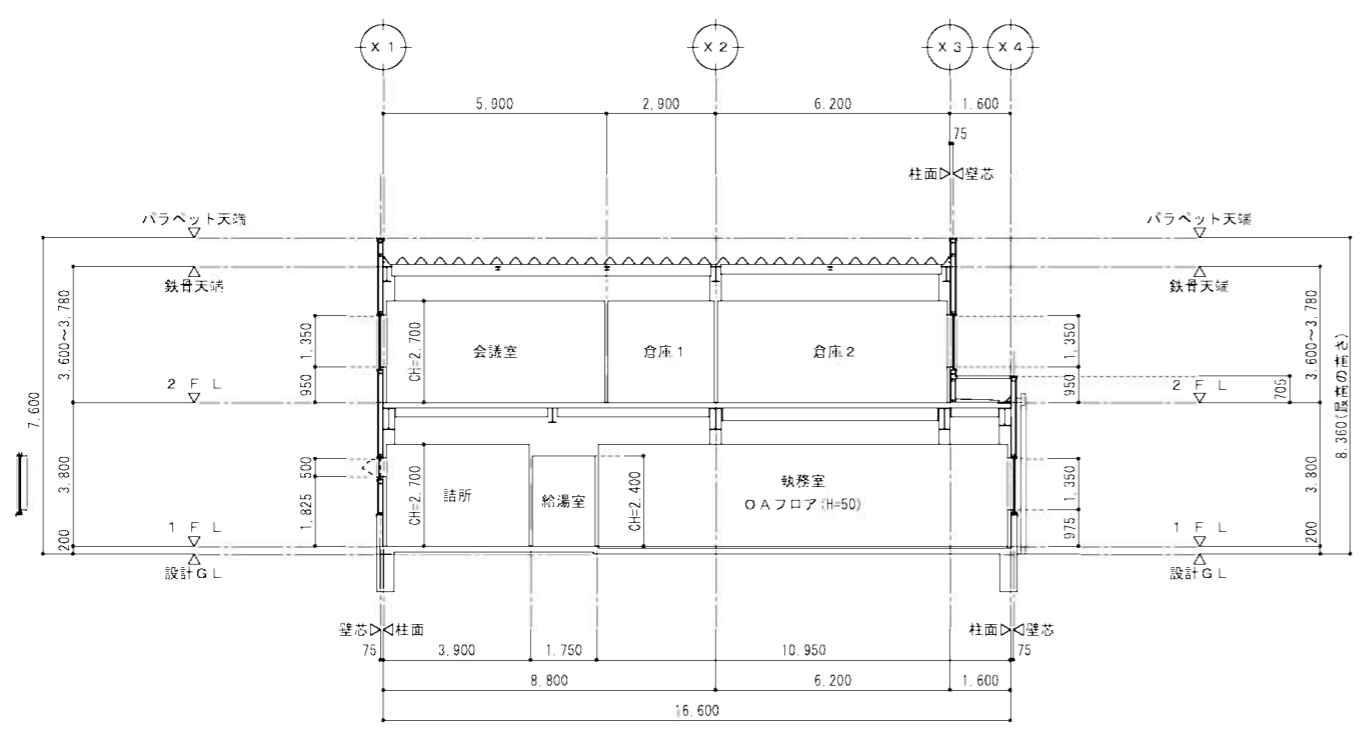
■ CHECKER	■ DATE 2022.01.21	■ TITLE (仮称)最終処分場 管理事務所 新築工事	■ No. A-03
■ SCALE S = 1 / 100 (A1) S = 1 / 200 (A3)	■ SUB-REG 立面図		



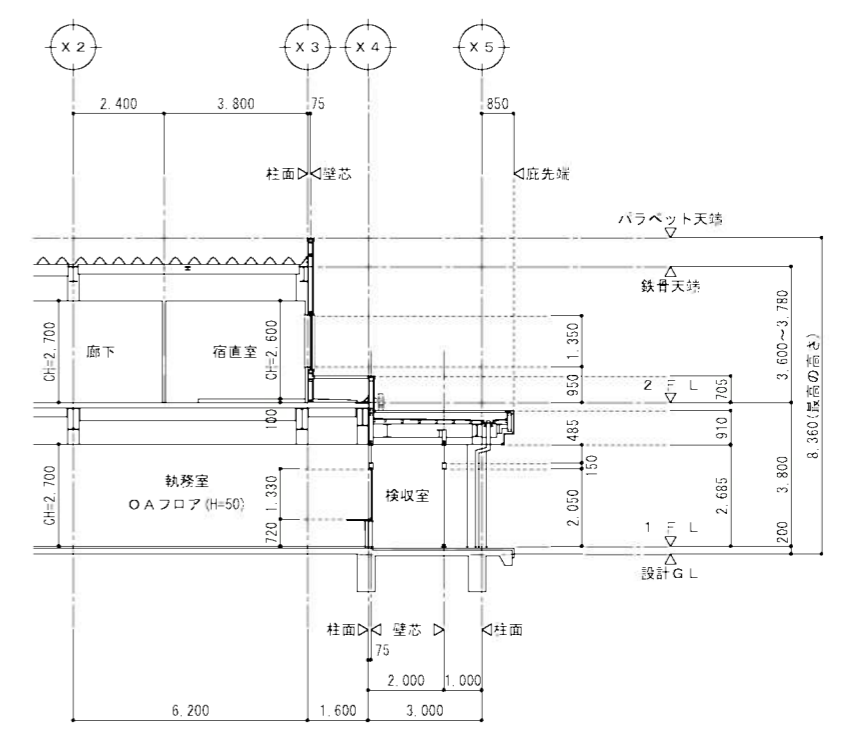
A - A 断面図



C 断面図



B - B 断面図



D 断面図

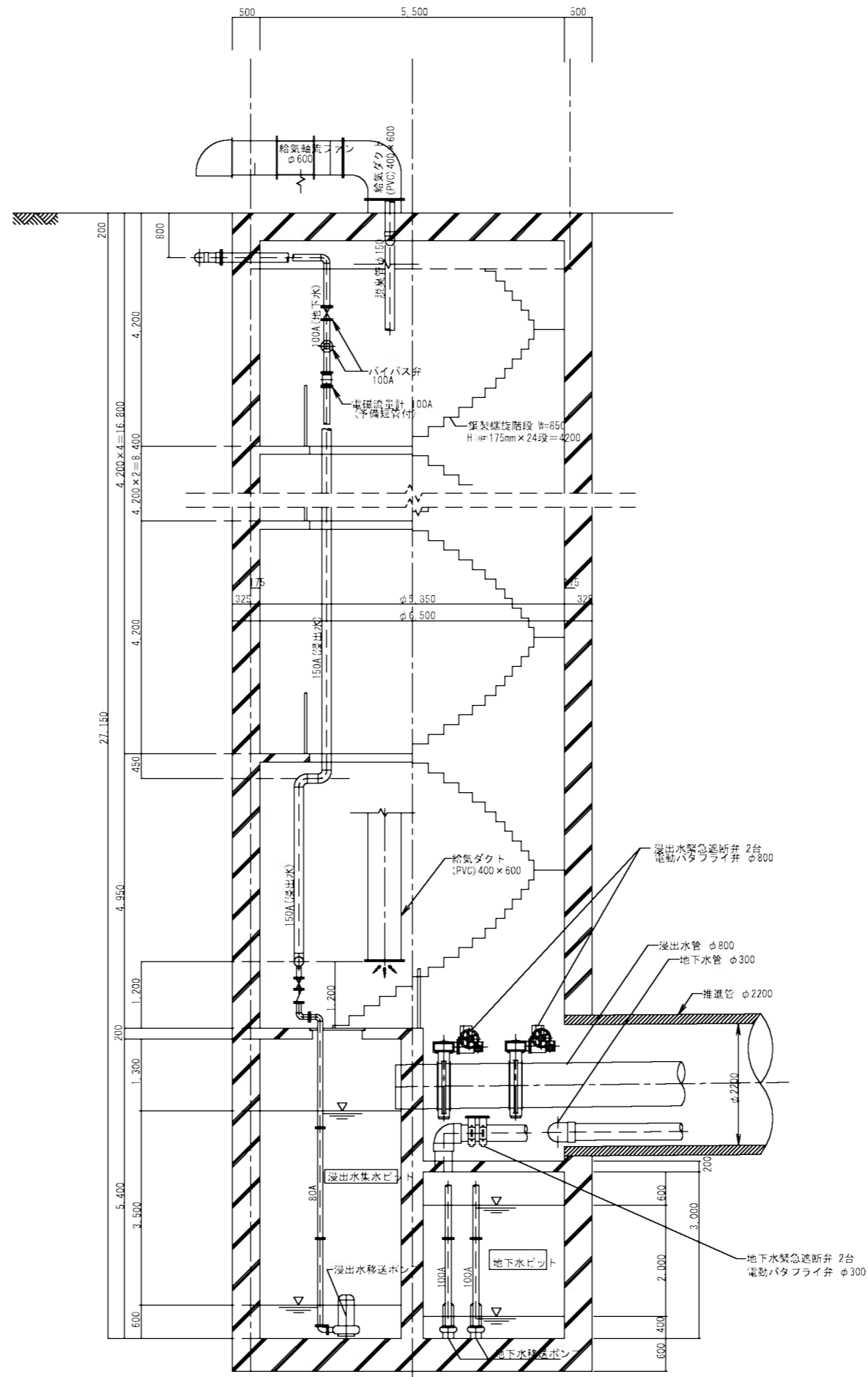
変更前

変更無し 図面番号：14

※ 本図は計画図のため、実際とは多少の差異が生ずる場合があります。

						■ CHECKER ■ DATE 2022.01.21	■ TITLE (仮称)最終処分場 管理事務所 新築工事	■ No. A-04

# 集水ピット断面図



変更後

工事名	青野木産業廃物処理施設第五期工事		
図面名	浸出水集水ピット構造図		
年月日	令和	年	月 日
尺度	1:100 (A3)	図面番号	15
会社名	仙台環境開発株式会社		
設計者	フタバコンサルタント株式会社		

# 森林保全区域確認図

1:1,000 (A0)  
1:2,828 (A3)



## 第1期～第4期事業区域内(既存)

変更前  
森林保全区域面積 : 14,773 m<sup>2</sup>  
森林保全区域残置面積 : 6,156 m<sup>2</sup>

変更後  
森林保全区域面積 : 14,773 m<sup>2</sup> (増減なし)  
森林保全区域残置面積 : 6,043 m<sup>2</sup> (-113m<sup>2</sup>)

## 第5期事業区域内(増設分)

### 森林保全区域

番号	森林保全区域面積
①	627 m <sup>2</sup>
②	2,161 m <sup>2</sup>
③	841 m <sup>2</sup>
合計	3,629 m <sup>2</sup>

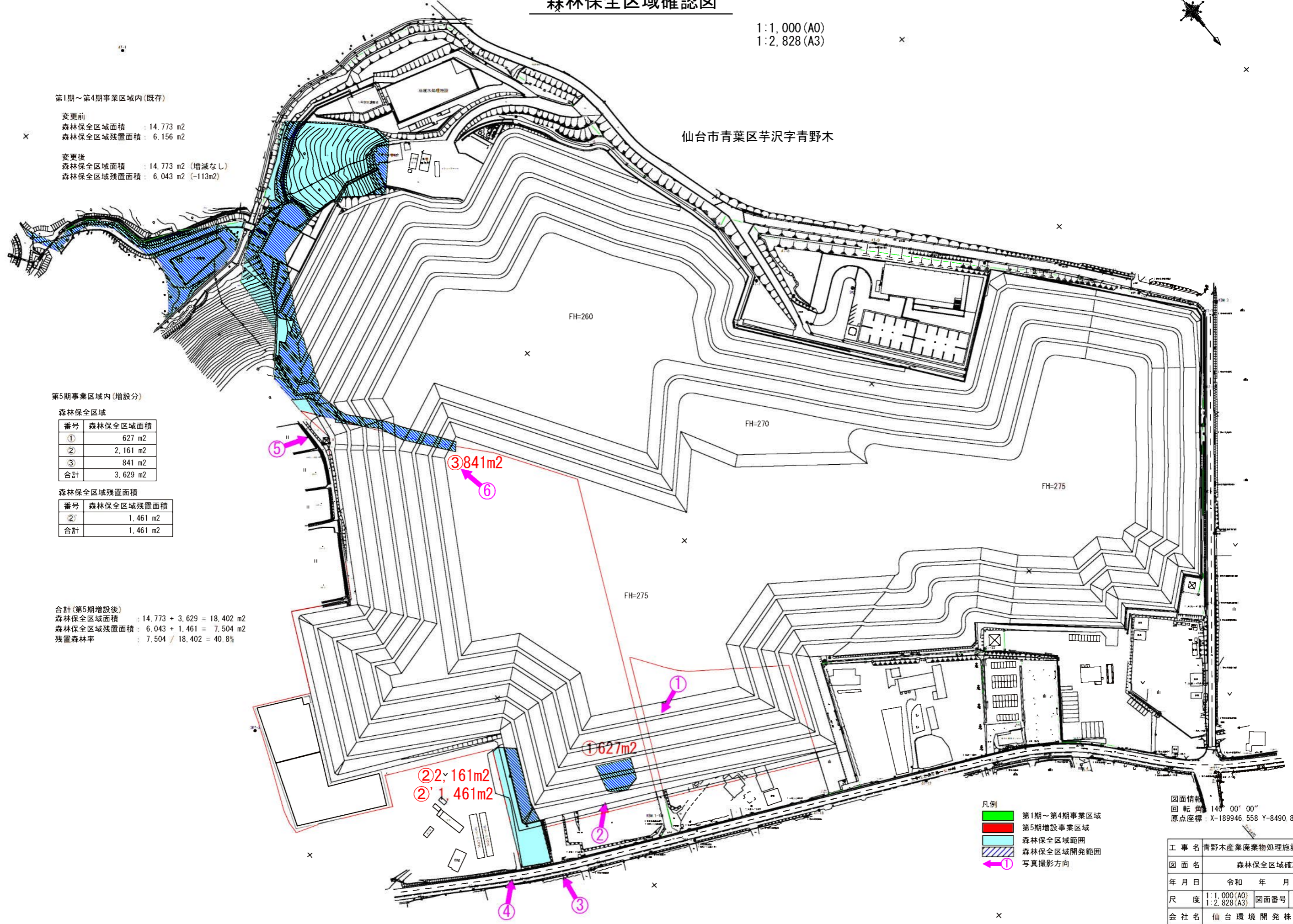
### 森林保全区域残置面積

番号	森林保全区域残置面積
②'	1,461 m <sup>2</sup>
合計	1,461 m <sup>2</sup>

## 合計(第5期増設後)

森林保全区域面積 : 14,773 + 3,629 = 18,402 m<sup>2</sup>  
森林保全区域残置面積 : 6,043 + 1,461 = 7,504 m<sup>2</sup>  
残置森林率 : 7,504 / 18,402 = 40.8%

仙台市青葉区芋沢字青野木



- 凡例
- 第1期～第4期事業区域
  - 第5期増設事業区域
  - 森林保全区域範囲
  - 森林保全区域開発範囲
  - ➡ 写真撮影方向

図面情報  
回転角: 140° 00' 00"  
原点座標: X-189946 558 Y-8490.832

工事名	青野木産業廃棄物処理施設第五期工事		
図面名	森林保全区域確認図		
年月日	令和	年	月 日
尺度	1:1,000 (A0) 1:2,828 (A3)	図面番号	16
会社名	仙台環境開発株式会社		
設計者	フタコンサルタント株式会社		