



様式第 16 号

軽微な変更等確認願

令和 3 年 12 月 27 日

仙台市長あて

住 所 東京都港区赤坂二丁目 1 6 番 8 号

合同会社 Blue Power 仙台大倉

代表社員 株式会社ブルーキャピタルマ

職務執行者 原田 秀雄

電 話 03-3568-1710



開発事業計画の内容を変更しようとするので、杜の都の風土を守る土地利用調整条例第 21 条第 1 項に規定する軽微な変更等に該当することを確認願います。

開発事業の名称	〔仮称〕 仙台大倉発電所計画	
事業区域の位置	仙台市青葉区大倉字丸谷地 12-1 仙台市青葉区大倉字向大倉山 103-1	
変更しようとする事項	変更前： 〔事業区域の位置〕 仙台市青葉区大倉字丸谷地 12-1 仙台市青葉区大倉字向大倉山 98 仙台市青葉区大倉字向大倉山 98-1 仙台市青葉区大倉字向大倉山 103-1 〔事業区域の面積〕：19.5103ha 変更後： 〔事業区域の位置〕 仙台市青葉区大倉字丸谷地 12-1 仙台市青葉区大倉字向大倉山 103-1 〔事業計画〕：19.1353ha	
変更予定年月日	令和3年12月27日	
変更する理由	・対象地番の分合筆による対象地番修正 (開発事業計画書の修正を別紙にて添付) ・対象地番の分合筆による区域及び計画修正 ・宮城県林地開発許可申請における計画の微修正 (新旧対照図を別紙にて添付)	
連絡先	住 所 神奈川県足柄上郡中井町#10 2442-19	
	担当者 所属：神保町調査設計 株式会社	電話：0465-81-3083
	氏名： 柏木 洋平	Fax：0465-81-3183

備考

1 添付図面

変更しようとする事項が開発事業計画書等その他の書面に添付した図面の記載内容に係るものである場合は、当該図面の変更内容を明らかにした図面を添付すること

2 用紙の大きさは、添付図面については日本工業規格 A3 とし、それ以外のものについては A4 とすること



開 発 事 業 計 画 書

年 月 日

仙台市長あて

住 所 東京都港区赤坂二丁目 1 6 番 8 号
 合同会社 Blue Power 仙台大倉
 代表社員 株式会社ブルーキャピタルマネジメント
 職務執行者 原田 秀雄 (印)
 電 話 03-3568-1710

杜の都の風土を守る土地利用調整条例第 11 条第 1 項（第 17 条第 2 項，第 18 条第 7 項，第 21 条第 2 項，第 24 条第 1 項）の規定により，次のとおり提出します。

開発事業の名称	〔仮称〕 仙台大倉発電所計画			
種別：	区画形質の変更 水面の埋立等	工作物の新築・改築・増築・移転・用途の変更・構造等の変更 その他（ ）		
開発事業の目的	再生可能エネルギー発電施設（太陽光発電）を設置するため。			
開発事業の内容	変更前		変更後	
	現況は全域が山林である。 区域内においては、19.5103ha の土地を造成し、太陽光パネルを約 25,600 枚（10,752k W）設置することにより、東北電力の送電線へ接続する。		現況は全域が山林である。 区域内においては、19.1353ha の土地を造成し、太陽光パネルを 25,260 枚（10,736k W）設置することにより、東北電力の送電線へ接続する。	
事業区域の位置	変更前		変更後	
	仙台市青葉区大倉字丸谷地 12-1 仙台市青葉区大倉字向大倉山 98 仙台市青葉区大倉字向大倉山 98-1 仙台市青葉区大倉字向大倉山 103-1		仙台市青葉区大倉字丸谷地 12-1 仙台市青葉区大倉字向大倉山 103-1	
事業区域の面積	変更前	19.5103ha	樹林地の有無：有（面積： 19.5103ha ） 無	
	変更後	19.1353ha	樹林地の有無：有（面積： 19.1353ha ） 無	
建築物その他の 工作物の概要	工作物の用途	太陽光発電施設		
	工作物の規模	変更前		変更後
		建築(築造)面積： 太陽光パネル：47,496 m ² パワーコンディショナー：44.31 m ² 高さ：パネル約 3.6m パワーコンディショナー約 2.9m	建築(築造)面積： 太陽光パネル：54,056 m ² パワーコンディショナー：44.31 m ² 高さ：パネル約 3.6m パワーコンディショナー約 2.9m	
	著しく環境を悪化させるおそれがある工場等の有無		有	無
	水濁法特定事業場の有無	有（排出水量： ）		無
	水濁法有害物質使用特定事業場の有無		有	無
	一般廃棄物処理施設の有無		有	無
	産業廃棄物処理施設の有無		有	無

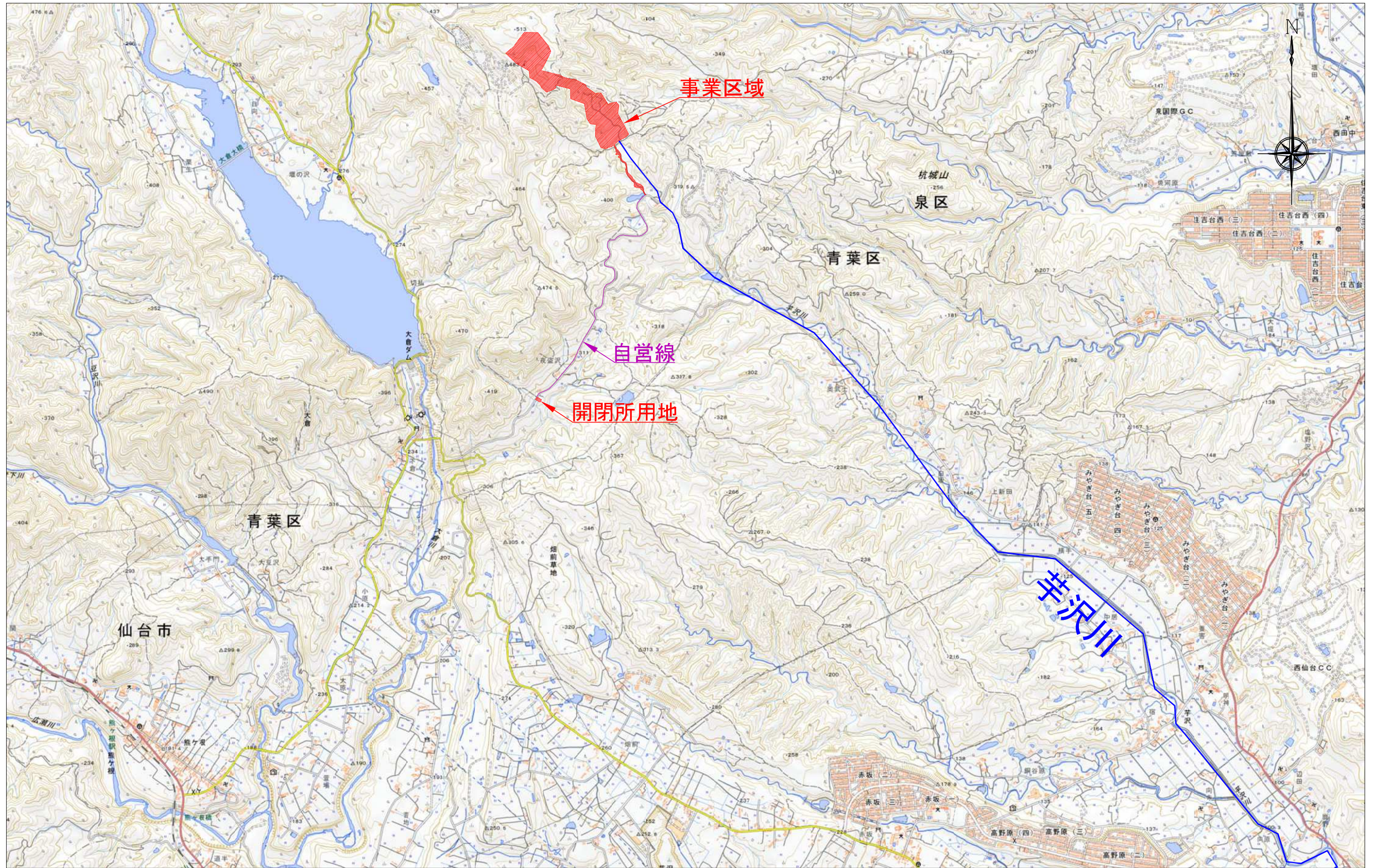
	ダイオキシン類対策特措法特定施設の有無	有	無	
事業計画の作成に際し適正かつ合理的な土地利用を図る上で留意した事項	現況地形を有効に活用し、土地利用方針の内容を確保するため、区域内通路周辺にもパネルを設置する計画とした。また、造成切盛土のバランスを取り事業区域からの搬出及び搬入土が発生しないよう留意した。			
事業区域内に確保する緑地	変更前	面積： 9.6399ha	事業区域内に残置する森林	面積： 7.9919ha
		率： 48.58 %		率： 40.96 %
	変更後	面積： 10.0021ha	事業区域内に残置する森林	面積： 7.7439ha
		率： 52.27 %		率： 40.47 %
斜度 30 度を超える土地の有無	変更前	有	無（事業区域：2.8826ha, 改変部：0.0920ha）	
	変更後	有	無（事業区域：2.6102ha, 改変部：0.0907ha）	
改変区域内の斜度 30 度を超える土地については、事業区域内に点在する斜度 30 度を超える土地を可能な限り避けた計画としているが、計画上下段を繋ぐ通路及び計画上回避できない僅かな土地が含まれるため、土地利用方針 11 頁に示されている 1,000 平方メートルを超えないよう設計した。				
汚水及び雨水の放流先, 処理施設の有無, 並びに処理施設の概要	汚水：発生しない 雨水：宮城県防災調整池指導要綱に基づいた調整池を設置し、下流ネック地点（仙台市河川課からの指示断面）の許容放流量を超えない量に調整し放流する。			
開発事業の実施にともなう発生集中が見込まれる自動車交通量	資機材搬入時の大型トラック：10 台/日（最大）			
事業区域内の給水に係る取水計画の概要	特になし			
開発事業の実施に際し必要と見込まれる許認可等の名称	森林法：第 10 条の 2 林地開発許可 土壌汚染対策法：第 4 条一定規模以上の土地の形質の変更届 文化財保護法：1ha 以上の開発であるため、要協議書（不要） 道路法：占用許可 工作物確認申請（不要） 防災調整池に関する協議（宮城県）及び放流同意（仙台市）			
連絡先	住所	神奈川県足柄上郡中井町井ノ口 2442-19		
	担当者	所属	神奈川調査設計株式会社	
		氏名	小林 浩	電話：0465-81-3083
			Fax：0465-81-3183	

備考

1 添付図面

- (1)事業区域の位置を明らかにした縮尺 1：10,000 以上の位置図
- (2)事業区域の区域を明らかにした縮尺 1：5,000 以上の地形図
- (3)事業区域における土地利用の現況を明らかにした縮尺 1：5,000 以上の地形図
- (4)造成計画の概要を明らかにした縮尺 1：5,000 以上の平面図及び断面図
- (5)事業区域における土地利用計画の概要を明らかにした縮尺 1：5,000 以上の平面図
- (6)設置を予定する工作物の種別、規模その他の概要を明らかにした縮尺 1：2,500 以上の平面図及び立面図
- (7)発生集中自動車交通に係る主要な移動経路を明らかにした縮尺 1：10,000 以上の平面図

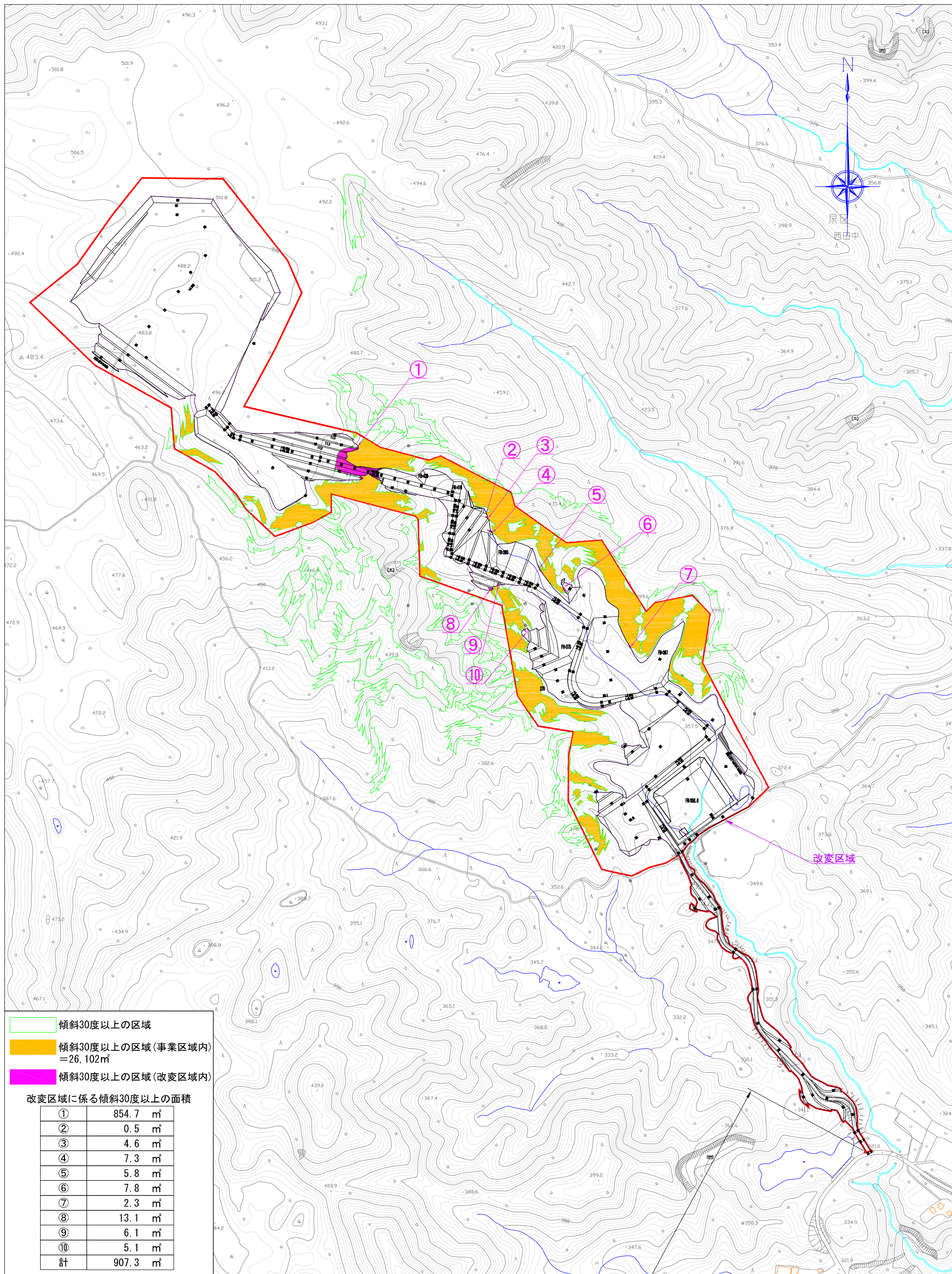
- 2 事業区域内の土地の登記事項証明書（写しで可）および借地等の場合は所有者の同意書を別途提出すること
- 3 再生可能エネルギー発電事業については、事業者の住民票（法人である場合はその登記事項証明書）、資金計画書及び事業経歴書を別途提出すること
- 4 本条例の手続きについて事業者以外に委任する場合には、事業者より委任状を別途提出すること
- 5 用紙の大きさは、添付図面については日本工業規格 A3 とし、それ以外のものについては A4 とすること

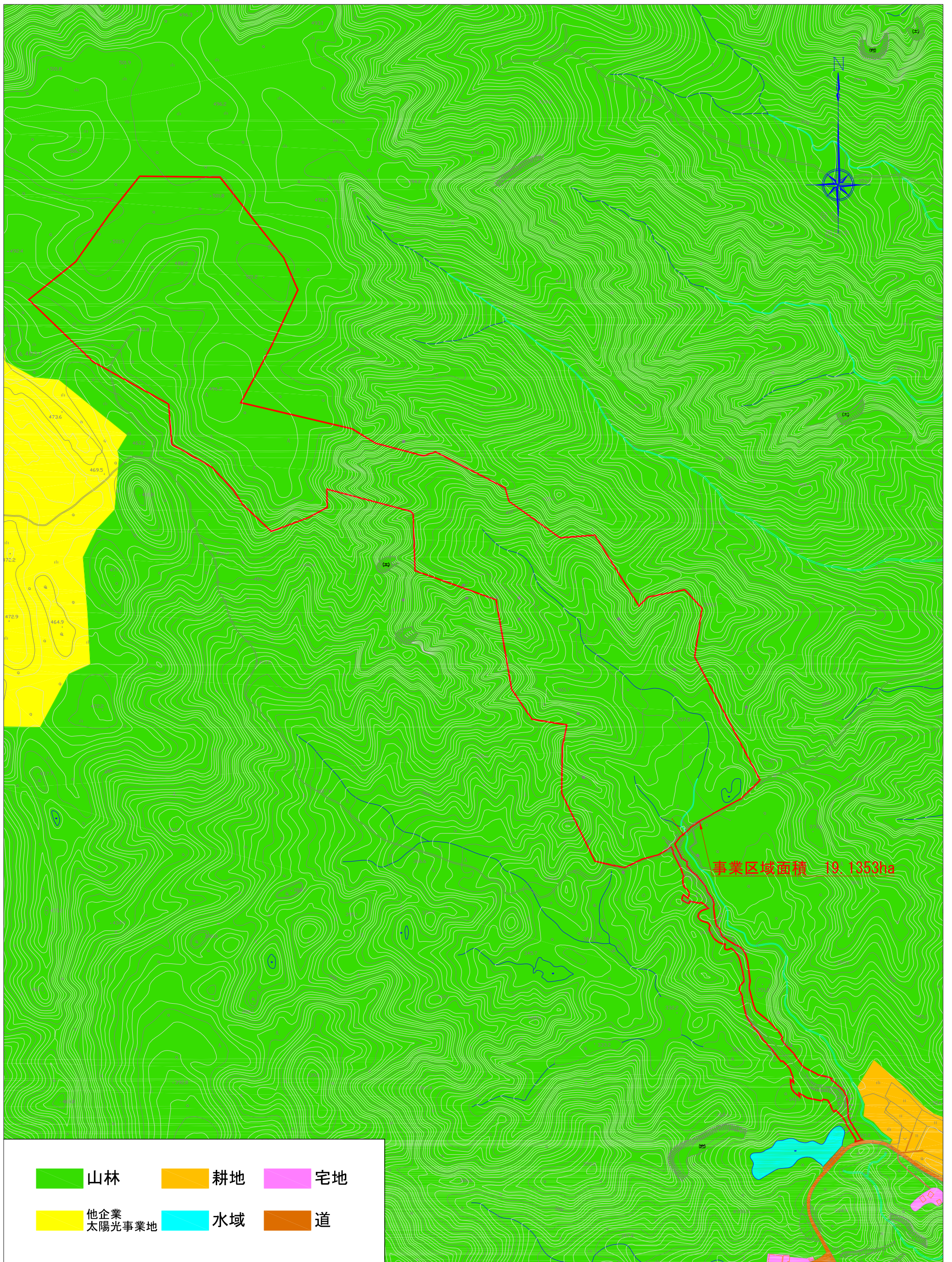


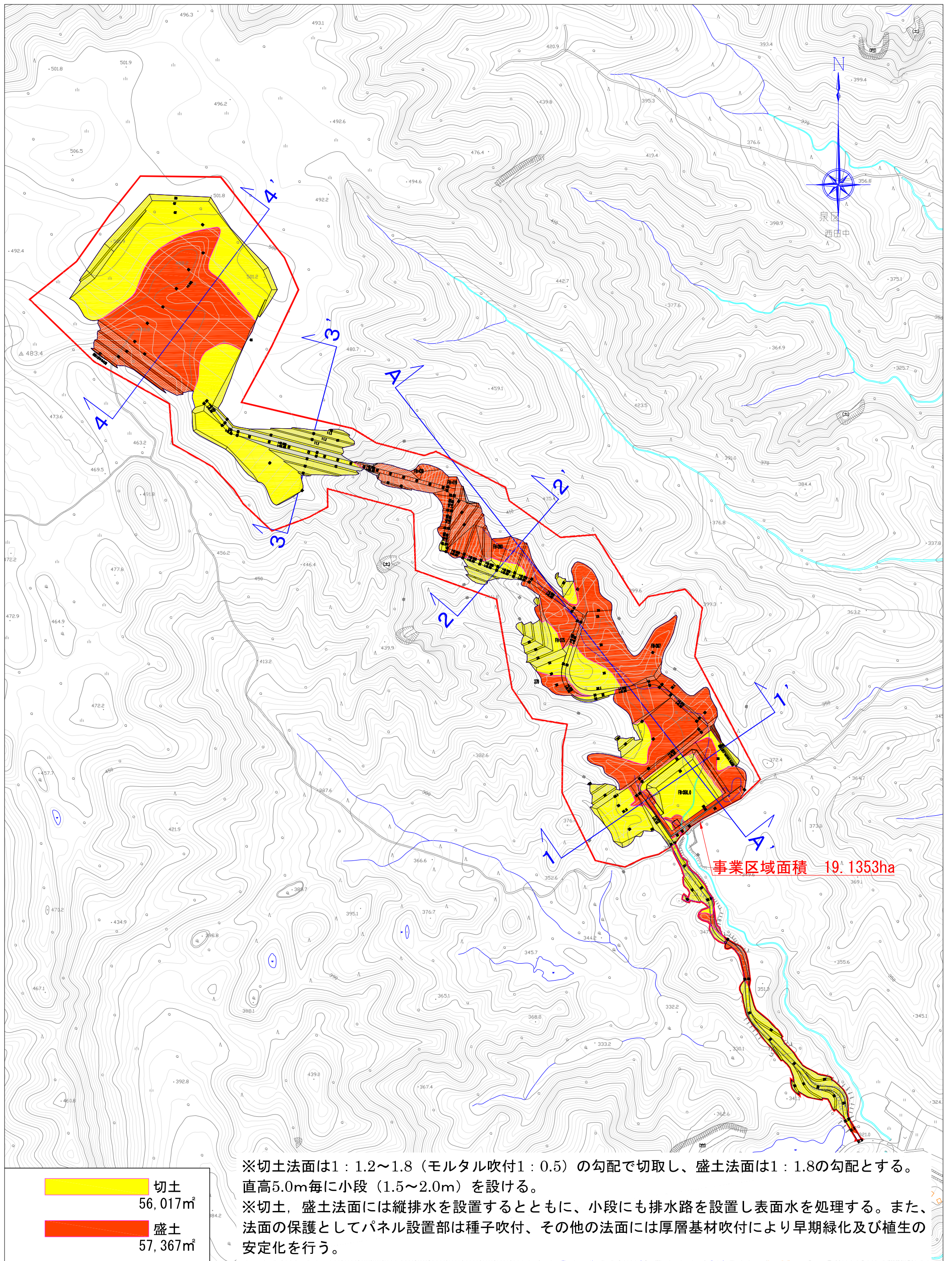
(仮称) 仙台大倉発電所計画
 合同会社 Blue Power 仙台大倉

当該図面の現況図は、国土地理院発行地形図(S=1/25,000)を使用しています。

位置図 S=1:25,000





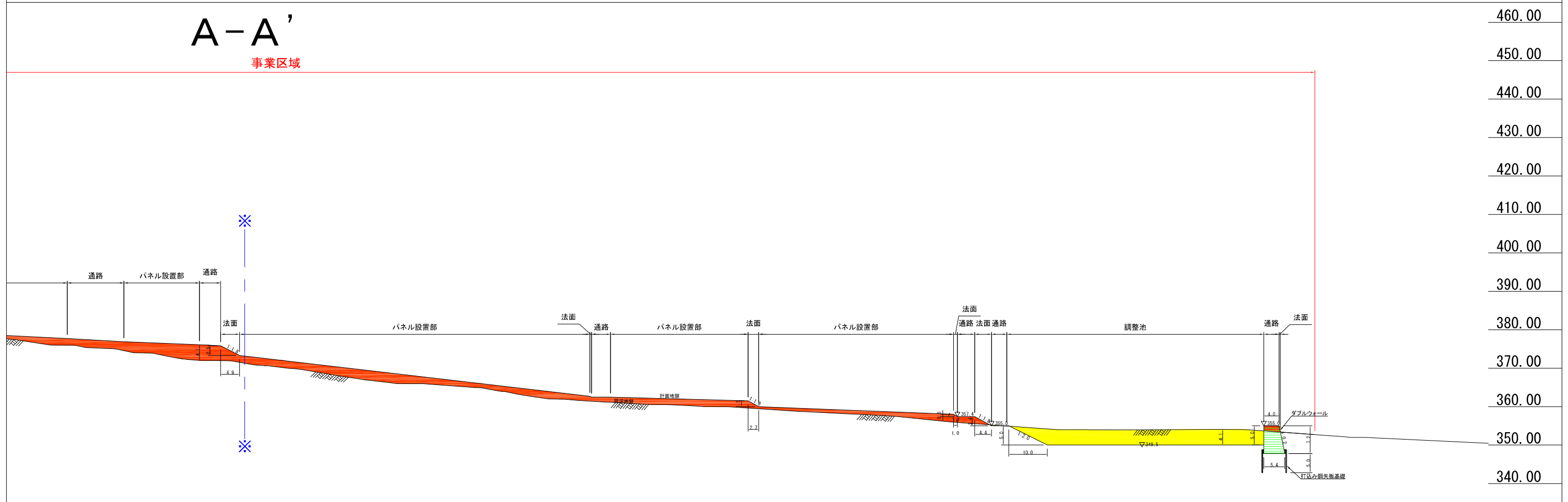
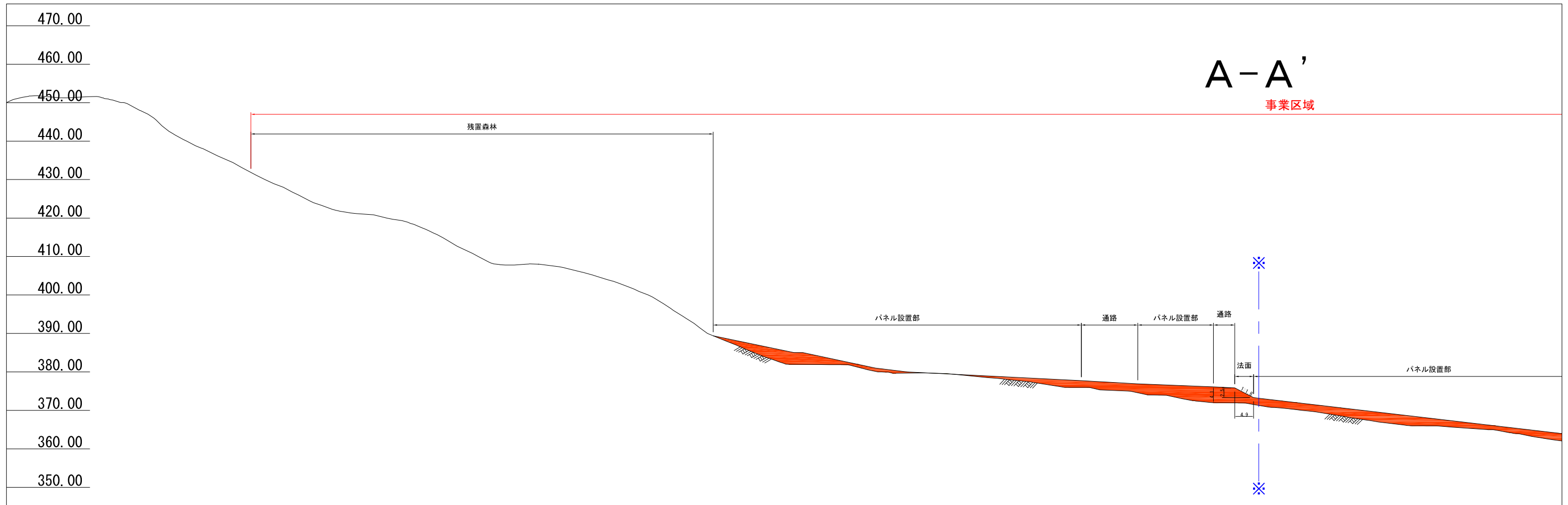


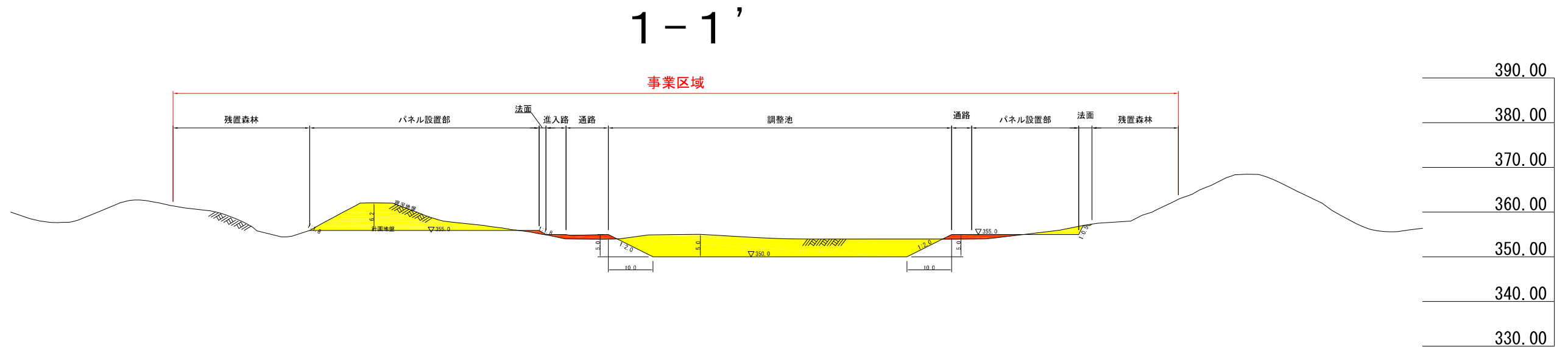
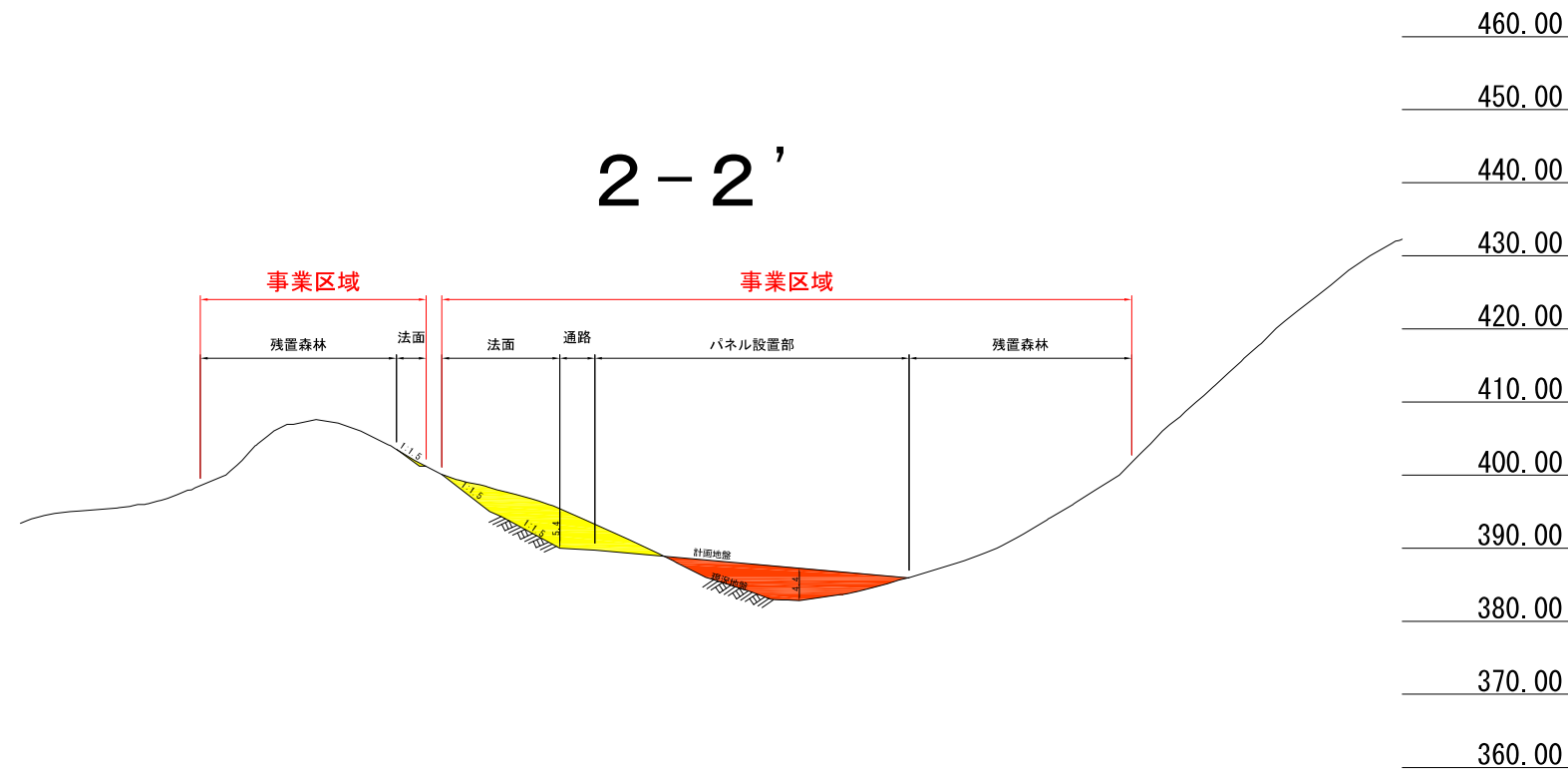
事業区域面積 19.1353ha

- 切土
56,017m²
- 盛土
57,367m²

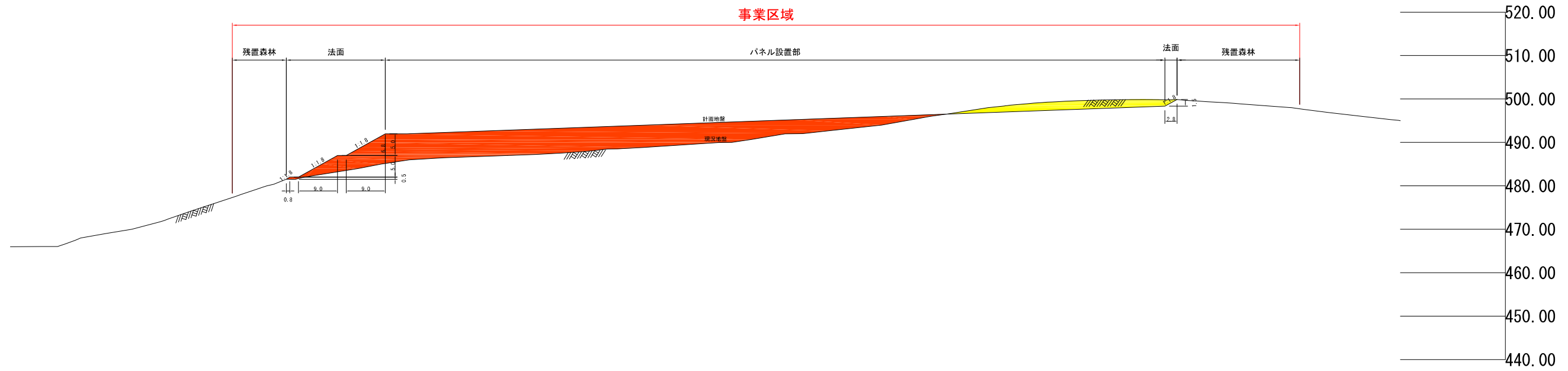
※切土法面は1:1.2~1.8 (モルタル吹付1:0.5) の勾配で切取り、盛土法面は1:1.8の勾配とする。直高5.0m毎に小段 (1.5~2.0m) を設ける。
 ※切土、盛土法面には縦排水を設置するとともに、小段にも排水路を設置し表面水进行处理する。また、法面の保護としてパネル設置部は種子吹付、その他の法面には厚層基材吹付により早期緑化及び植生の安定化を行う。



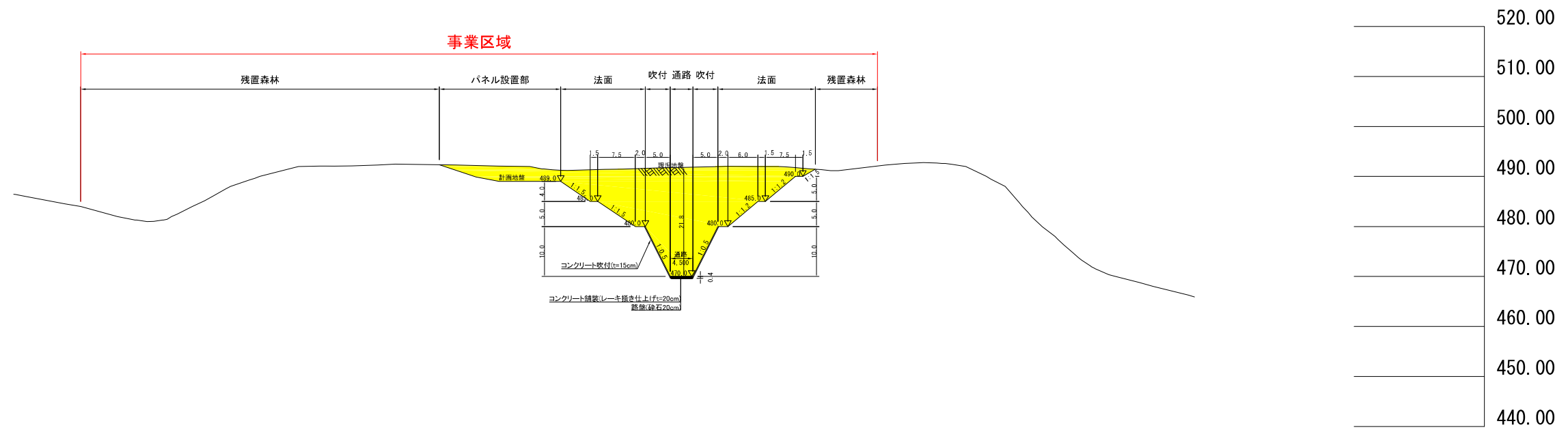


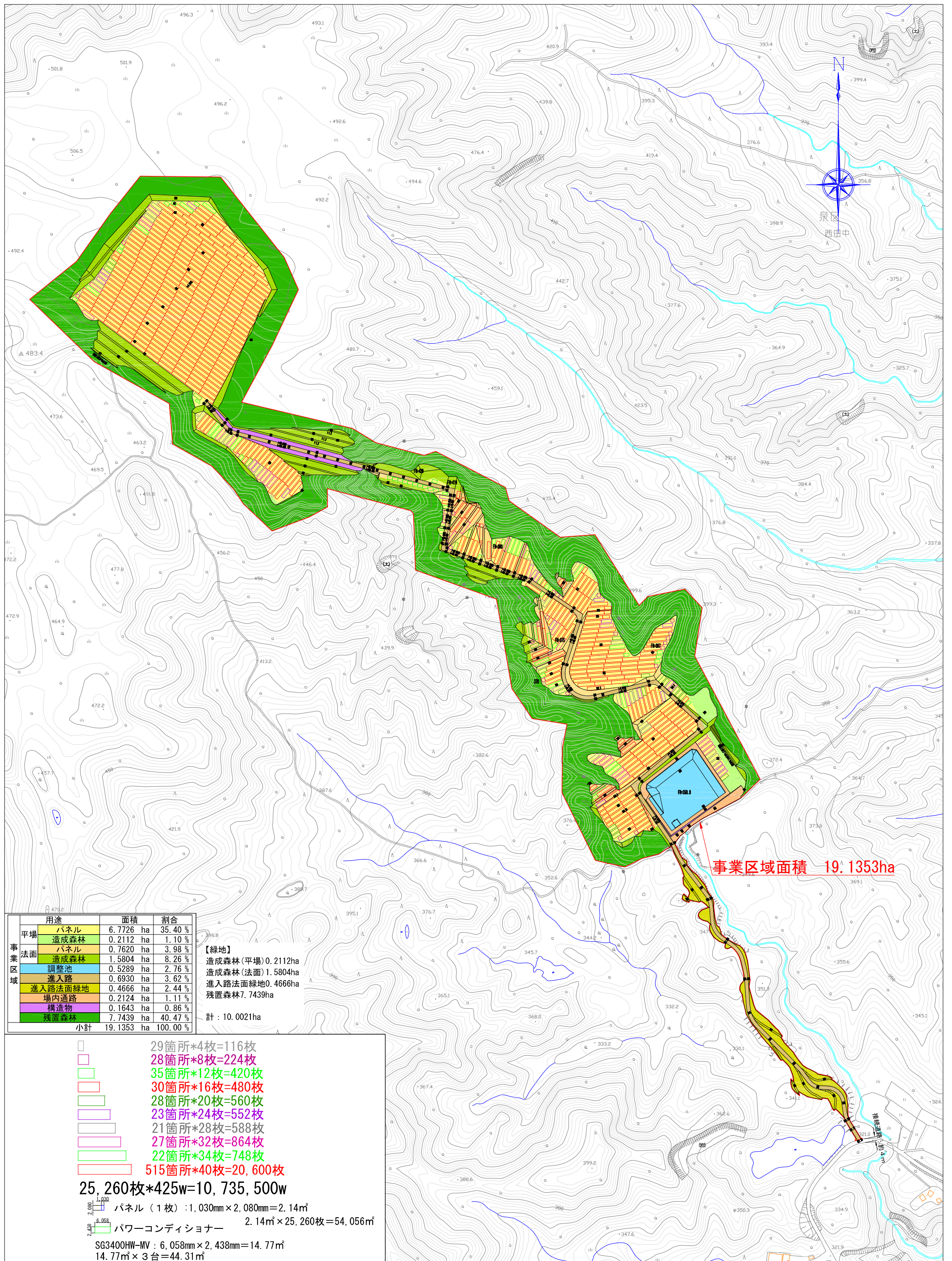


4-4'



3-3'





事業区域面積 19.1353ha

用途	面積	割合
平地	パネル 6.7726 ha	35.40 %
	造成森林 0.2112 ha	1.10 %
事業	法面	
	パネル 0.7620 ha	3.98 %
	造成森林 1.5804 ha	8.26 %
区域	調整池 0.5289 ha	2.76 %
	進入路 0.6930 ha	3.62 %
	進入路法面緑地 0.4666 ha	2.44 %
	場内通路 0.2124 ha	1.11 %
	構造物 0.1643 ha	0.86 %
	残置森林 7.7439 ha	40.47 %
小計	19.1353 ha	100.00 %

【緑地】
 造成森林(平地) 0.2112ha
 造成森林(法面) 1.5804ha
 進入路法面緑地 0.4666ha
 残置森林 7.7439ha
 計 : 10.0021ha

- 29箇所*4枚=116枚
 - 28箇所*8枚=224枚
 - 35箇所*12枚=420枚
 - 30箇所*16枚=480枚
 - 28箇所*20枚=560枚
 - 23箇所*24枚=552枚
 - 21箇所*28枚=588枚
 - 27箇所*32枚=864枚
 - 22箇所*34枚=748枚
 - 515箇所*40枚=20,600枚
- 25,260枚*425w=10,735,500w
- パネル (1枚) : 1,030mm × 2,080mm = 2.14㎡
 - パワーコンディショナー : 2.14㎡ × 25,260枚 = 54,056㎡
 - SG3400HW-MV : 6,058mm × 2,438mm = 14.77㎡
 - 14.77㎡ × 3台 = 44.31㎡

