

令和4年9月5日

仙台市長  
郡 和子 殿

住 所 仙台市宮城野区宮千代1丁目10-12  
氏 名 株式会社 サンテック 東北支社  
執行役員東北地区担当 松 本 薫  
※法人にあってはその名称、代表者の氏名  
及び主たる事務所の所在地

社の都の風土を守る土地利用調整条例第11条第1項(第17条第2項、第18条第7項、第21条第2項、第24条第1項)の規定により、次のとおり提出します。

開発事業の名称	上愛子字大道仮設現場事務所資材置場設置事業	
種別： 区画形質の変更 水面の埋立等	Ⓐ工作物の新築 改築・増築・移転・用途の変更・構造等の変更 その他 ( )	
開発事業の目的	東北電力ネットワーク備発注による架空送電線の建設に伴い、現場事務所、寄 宿舎、倉庫を建築し、資材置場を設置して工事管理を行うため。	
開発事業の内容	現況が平坦な宅地および雑種地である区域内において、面積約8,893.0m <sup>2</sup> の土 地に仮設建築物9棟、建築面積合計1,400.97m <sup>2</sup> を設置し、送電線建設工事の 管理を行う。また、開発事業の実施に際し、造成行為(切土・盛土)は行わない。 尚、工事終了後、建築物および資材置場を撤去し、原型復旧して土地を返地す る。	
事業区域の位置	仙台市青葉区上愛子字大道10-1、12-1、12-2、20-7、20-9、20-22 地内	
事業区域の面積	8,893.0m <sup>2</sup>	樹林地の有無： 有(面積： ) <input checked="" type="radio"/> 無
建築物その他の工 作物の概要	工作物の用途	仮設現場事務所・寄宿舍・倉庫 軽鋼鉄骨構造、コンクリート基礎
	工作物の規模	建築(築造)面積：1,400.97m <sup>2</sup> (9棟合計)、高さ：6.7m(2階建)
	著しく環境を悪化させるおそれがある工場等の有無	有 <input checked="" type="radio"/> 無
	水濁法特定事業場の有無	有(排水水量： ) <input checked="" type="radio"/> 無
	水濁法有害物質使用特定事業場の有無	有 <input checked="" type="radio"/> 無
	一般廃棄物処理施設の有無	有 <input checked="" type="radio"/> 無
	産業廃棄物処理施設の有無	有 <input checked="" type="radio"/> 無
	ダイオキシン類対策特措法特定施設の有無	有 <input checked="" type="radio"/> 無



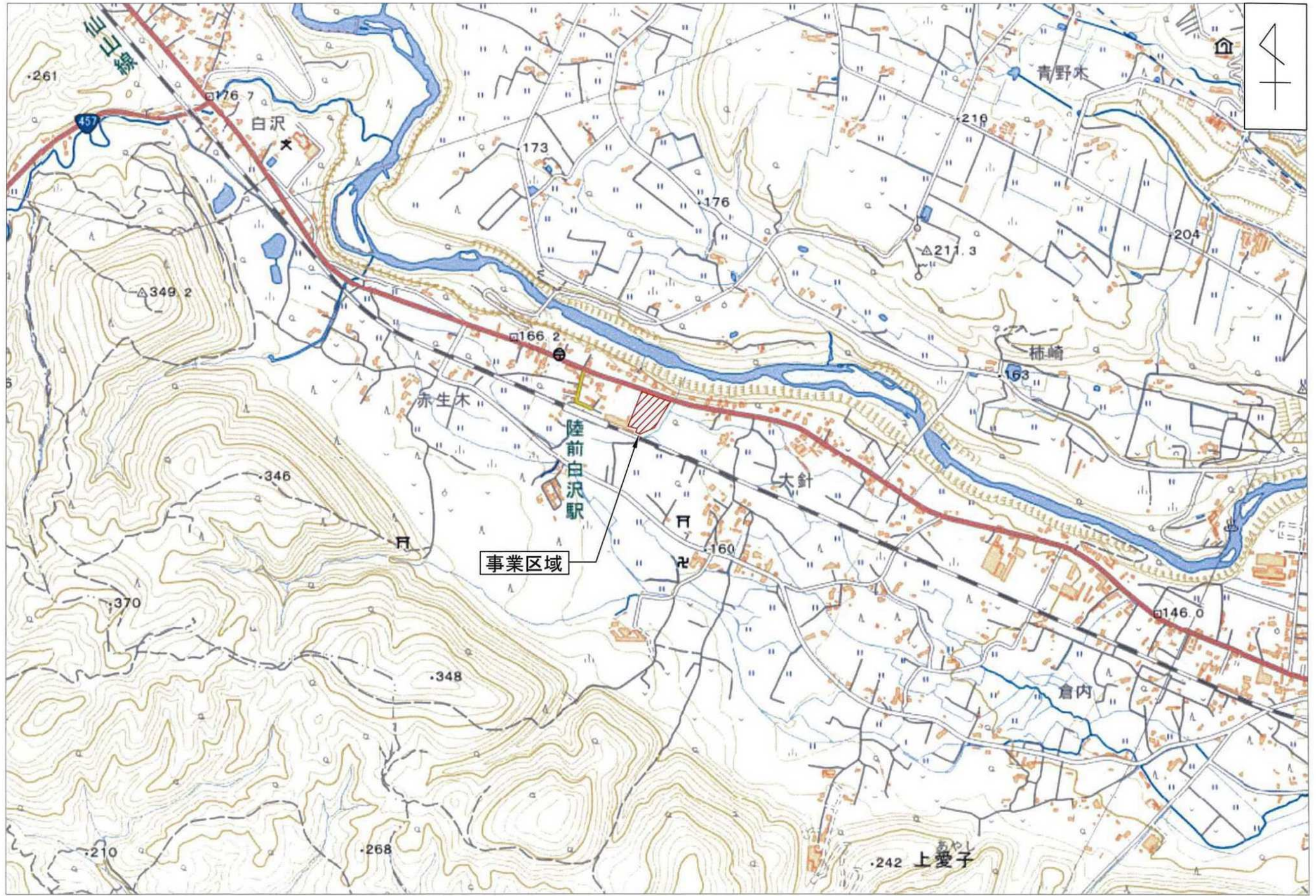
事業計画の作成に際し適正かつ合理的な土地利用を図る上で留意した事項	① 土地の改変により周辺に湧き水や土砂流出等の影響を与えないよう、造成工事(切・盛土)を行わない計画とした。 ② 開発予定地周辺に学校や公園等の集合施設や住宅が無く、資機材の搬入に伴う車両の騒音・振動問題を軽減すること。また、敷地内に駐車スペースを確保して交通渋滞が発生しないよう計画した。 ③ 当該事業において、自然環境に与える影響を低減するため、敷地内の伐採を行わず、敷地の20%以上を緑化して環境保全対策を図るよう計画した。		
事業区域内に確保する緑地	面積：1,968.4m <sup>2</sup>	事業区域内に残置する森林	面積：—
	率：22.1%		率：—
斜度30度を超える土地の有無	有・ <input checked="" type="radio"/> 無		
汚水及び雨水の放流先、処理施設の有無、並びに処理施設の概要	・汚水：合併処理浄化槽の処理水40.0m <sup>3</sup> /日を近隣水路に放流。 (処理施設の概要：開発敷地内に100人規模の浄化槽を施設) ・雨水：雨水30.0m <sup>3</sup> /日を国道48号線側溝に放流。		
開発事業の実施にともなって発生集中が見込まれる自動車交通量	・自動車交通量の集中発生無し。 1日当たり約40台(工事現場への通勤車両および運搬車両、内大型車両約5台)		
事業区域内の給水に係る取水計画の概要	・仙台市水道事業から給水を受け、敷地内の受水槽に貯水し取水する。		
開発事業の実施に際し必要と見込まれる許認可等の名称	・浄化槽処理水放流協議書依頼中。(仙台市大倉川土地改良区) ・雨水排水について、排出先管理者と協議中。		
連絡先	住所	仙台市青葉区上愛子字大道10-1	
	担当者	所属	株式会社サンテック 電話：080-5562-2554
		氏名	鈴木 健治

備考

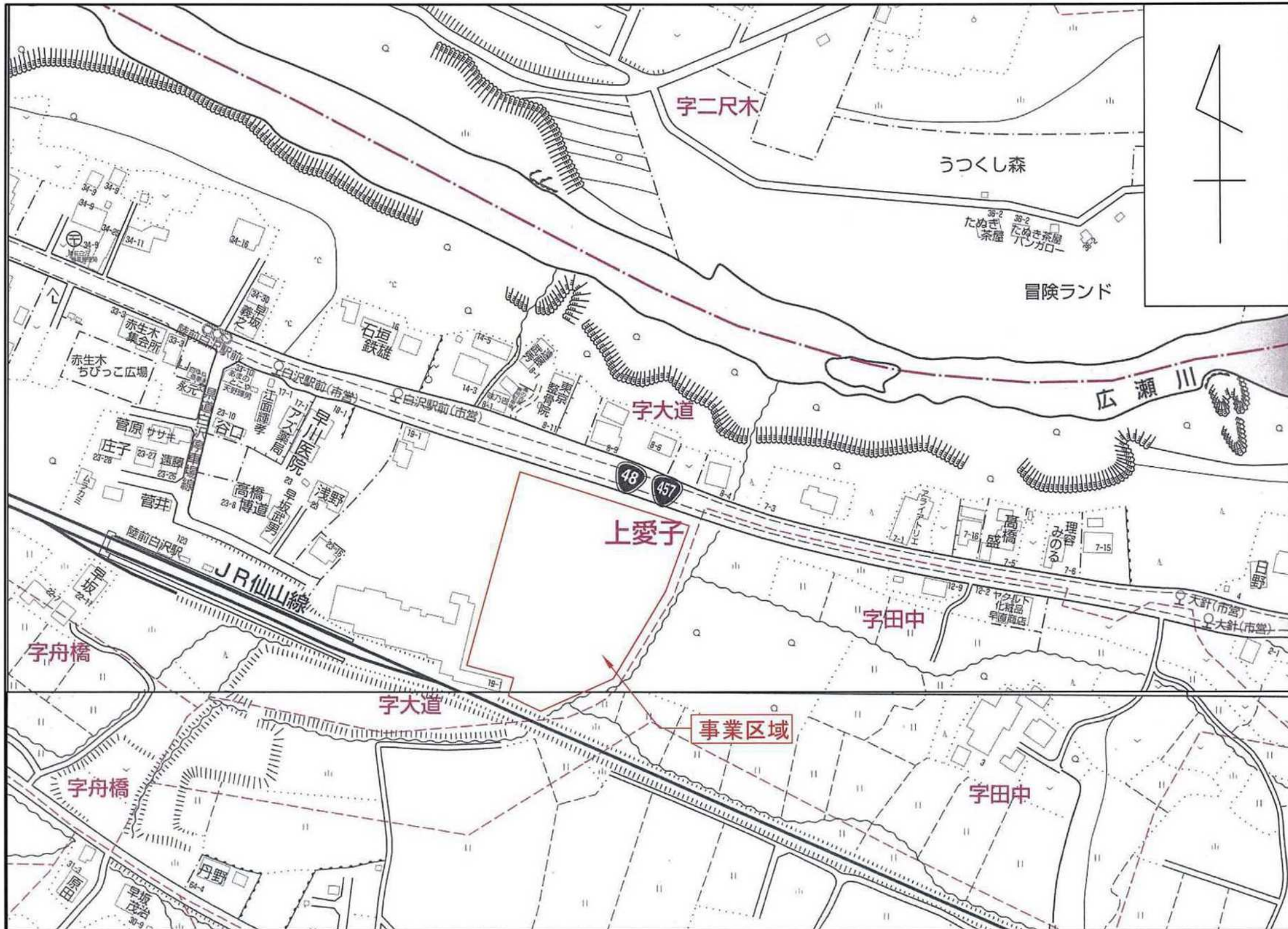
1 添付図面

- (1)事業区域の位置を明らかにした縮尺1：10,000以上の位置図
  - (2)事業区域の区域を明らかにした縮尺1：5,000以上の地形図
  - (3)事業区域における土地利用の現況を明らかにした縮尺1：5,000以上の地形図
  - (4)造成計画の概要を明らかにした縮尺1：5,000以上の平面図及び断面図
  - (5)事業区域における土地利用計画の概要を明らかにした縮尺1：5,000以上の平面図
  - (6)設置を予定する工作物の種別、規模その他の概要を明らかにした縮尺1：2,500以上の平面図及び立面図
  - (7)発生集中自動車交通に係る主要な移動経路を明らかにした縮尺1：10,000以上の平面図
- 2 事業区域内の土地の登記事項証明書(写しで可)および借地等の場合は所有者の同意書を別途提出すること
  - 3 再生可能エネルギー発電事業については、事業者の住民票(法人である場合はその登記事項証明書)、資金計画書及び事業経歴書を別途提出すること
  - 4 本条例の手続きについて事業者以外に委任する場合には、事業者より委任状を別途提出すること
  - 5 用紙の大きさは、添付図面については日本工業規格A3とし、それ以外のものについてはA4とすること

位置図 1/10000

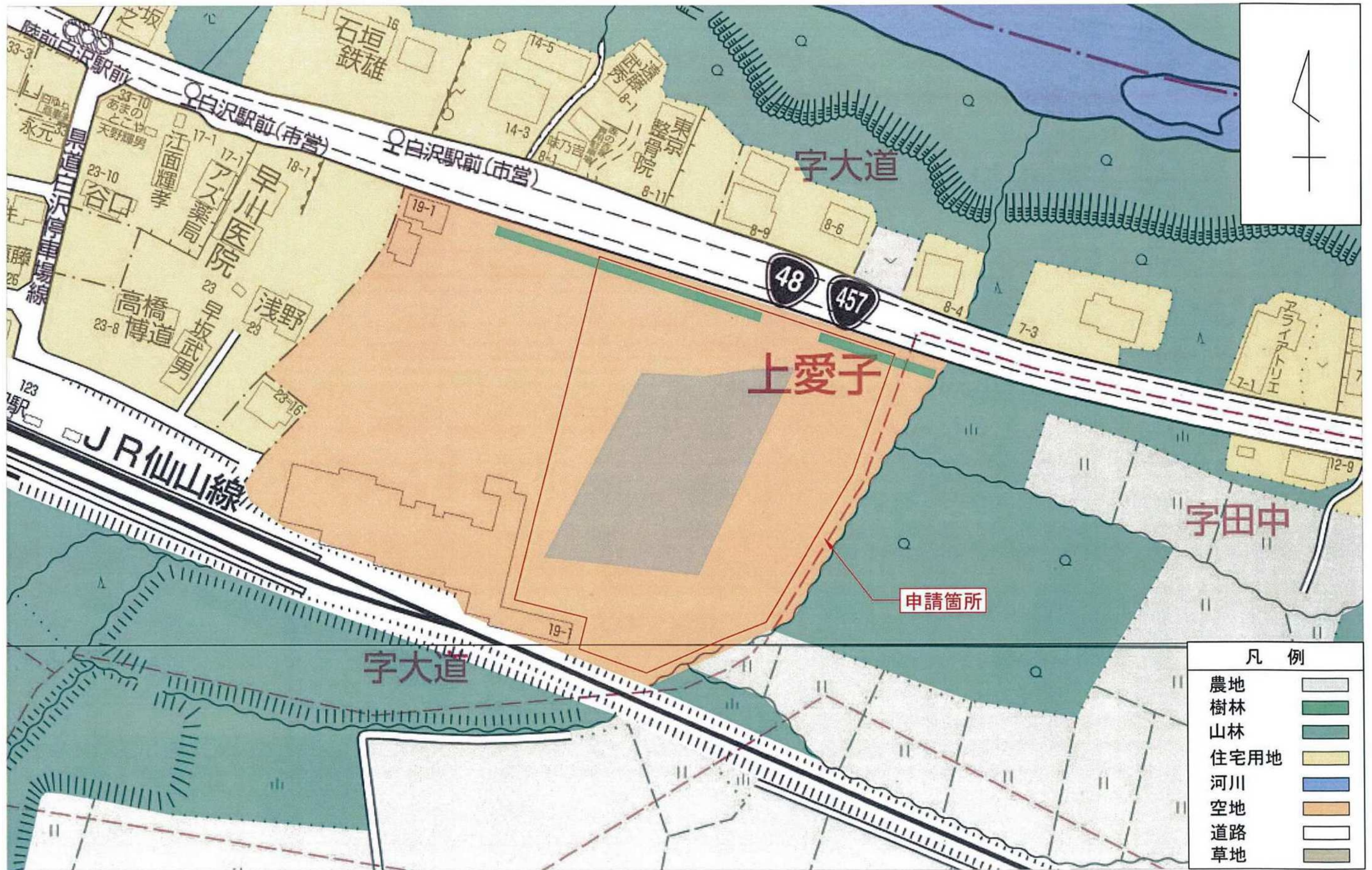


事業区域図 1/2000



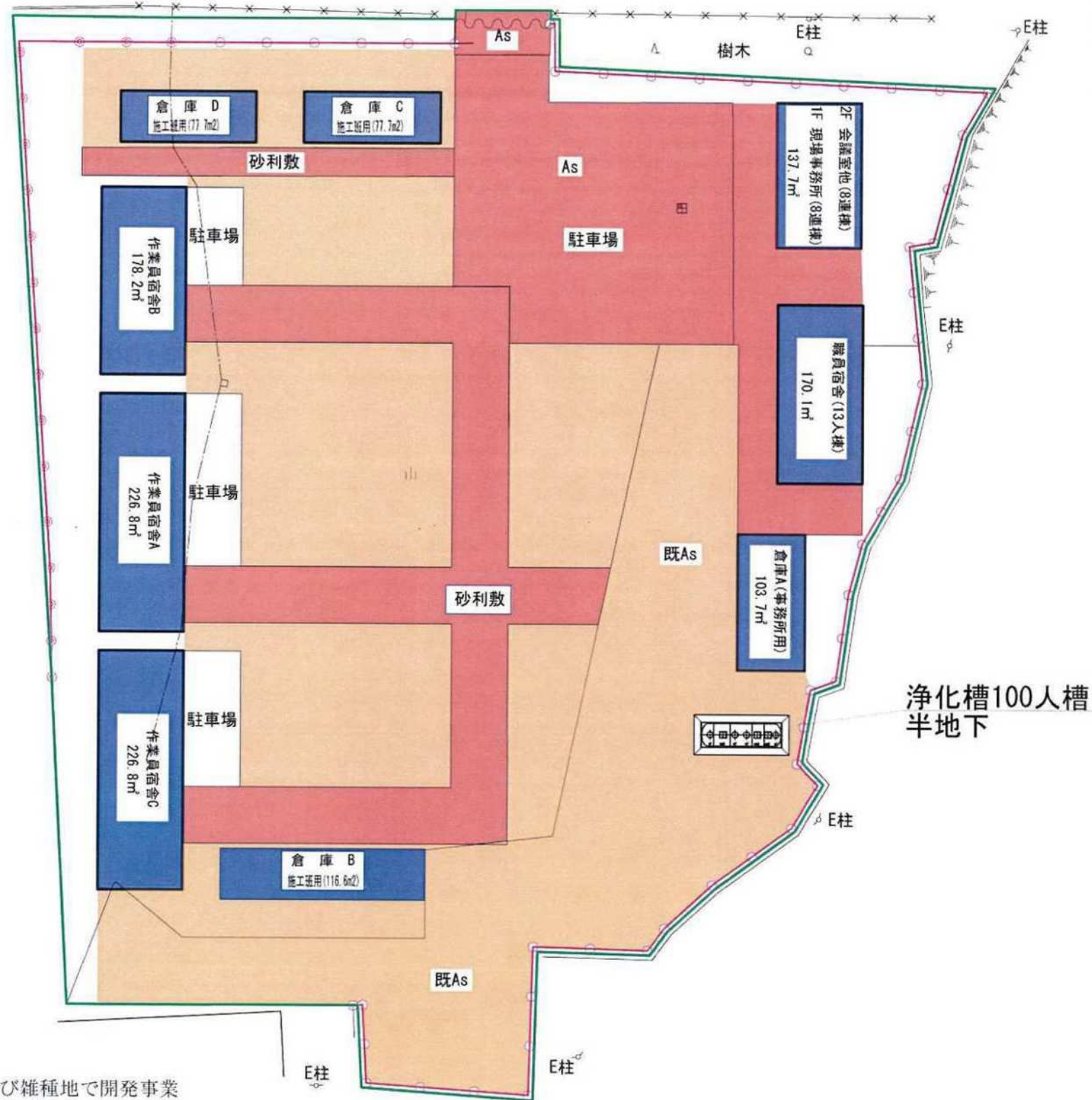
※ 30度以上の傾斜地0.0m<sup>2</sup>

土地利用現況図 1:1000



# 土地利用計画図(建物配置計画図面)

S=1/500



名称	第2工区事務所、資材置場
所在地	仙台市青葉区上愛子字大道
地目, 毛上	宅地
面積	8893.0m <sup>2</sup>
建築面積	1401.0m <sup>2</sup>
資材置場面積	1500.0m <sup>2</sup>

種類	面積(m <sup>2</sup> )	率(%)
建築物用地	1401.0	15.8
資材置場面積	1500.0	16.9
通路用地	907.0	10.2
駐車場用地	1026.6	11.5
緑地	1968.4	22.1
残置面積	2090.0	23.5
合計	8893.0	100.0



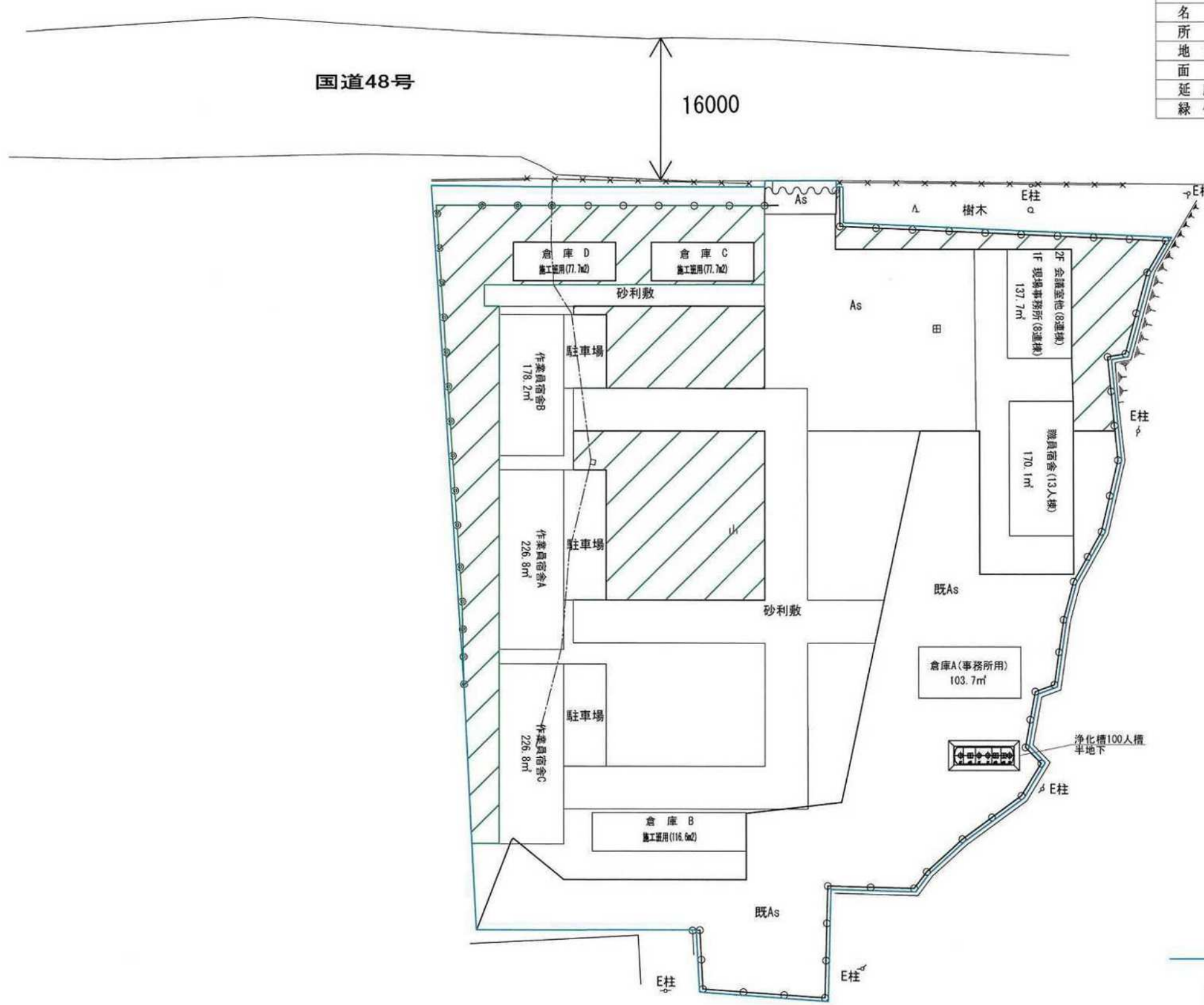
- 凡例
- 建築物
  - 資材置場
  - 搬入路
  - 周囲柵
  - 事業区域

工事件名 宮城県北幹線新設仮設道路建設工事(2工区)  
 図名 建物配置計画図面

※開発予定地は、平坦な宅地および雑種地で開発事業による大規模な造成工事は発生しない。

# 土地利用計画図(緑化計画図)

S=1/600



名称	第2工区事務所, 資材置場
所在地	仙台市青葉区上愛子字大道
地目, 毛上	宅地
面積	8893.0m <sup>2</sup>
延床面積	1401.0m <sup>2</sup>
緑化面積	1968.4m <sup>2</sup> (22.1%)

— 借地範囲    ▨ 緑化範囲

工事件名	広域連系北幹線新設仮設道路造成他工事(2工区)
図名	緑化計画図面

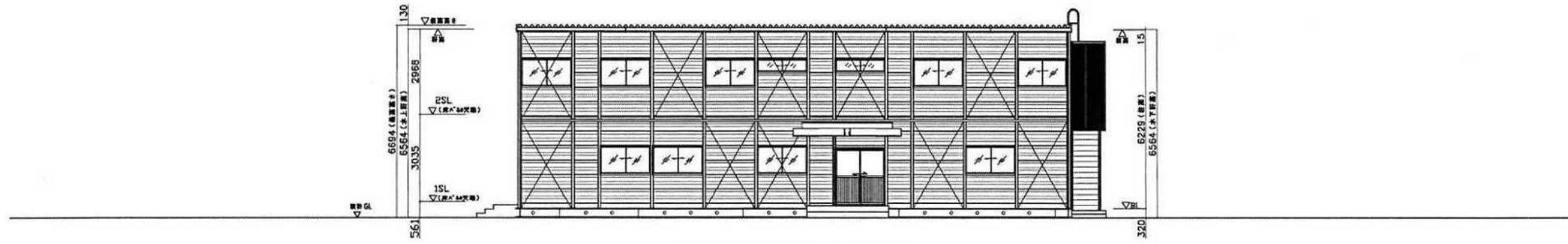


建築物規格 一覧表

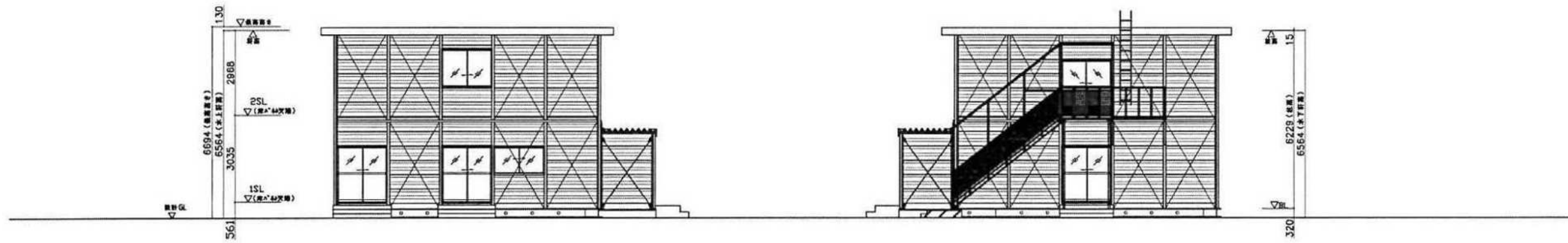
建 物 別	規 格					備 考		
現 場 事 務 所 棟	母屋	5.0k 9.175m	×	8.5k 15.545m	×	2F 6.694m	142.625m <sup>2</sup>	1棟 面積計 146.216 m <sup>2</sup> 立面図 B棟
	風除室	1.0k 1.895m	×	1.0k 1.895m			3.591m <sup>2</sup>	
職 員 宿 舎 棟	母屋	5.0k 9.175m	×	10.5k 19.185m	×	2F 6.694m	176.022m <sup>2</sup>	1棟 面積計 210.497 m <sup>2</sup> 立面図 A棟
	風除室	1.0k 1.895m	×	1.5k 2.805m			5.315m <sup>2</sup>	
	通路	1.0k 1.800m	×	9.0k 16.200m			29.160m <sup>2</sup>	
作 業 員 宿 舎 A 棟	母屋	5.0k 9.175m	×	14.0k 25.555m	×	2F 6.694m	234.467m <sup>2</sup>	1棟 面積計 234.467 m <sup>2</sup> 立面図 D棟
作 業 員 宿 舎 B 棟		5.0k 9.175m	×	14.0k 20.095m	×	2F 6.694m	184.372m <sup>2</sup>	1棟 面積計 184.372 m <sup>2</sup> 立面図 C棟
作 業 員 宿 舎 C 棟		5.0k 9.175m	×	14.0k 25.555m	×	2F 6.694m	234.467m <sup>2</sup>	1棟 面積計 234.467 m <sup>2</sup> 立面図 E棟
倉 庫 A 棟		4.0k 7.355m	×	8.0k 14.635m	×	1F 3.649m	107.640m <sup>2</sup>	1棟 面積計 107.640 m <sup>2</sup> 立面図 4k*8k*1F
倉 庫 B 棟		3.0k 5.535m	×	12.0k 21.915m	×	1F 3.649m	121.3m <sup>2</sup>	1棟 面積計 121.300 m <sup>2</sup> 立面図 3k*12k
倉 庫 C・D 棟		3.0k 5.535m	×	8.0k 14.635m	×	1F 3.649m	81.005m <sup>2</sup>	2棟 面積計 162.010 m <sup>2</sup> 立面図 3k*8k
合 計								9棟 面積計 1,400.97 m <sup>2</sup>



建物立面図（職員宿舍棟）

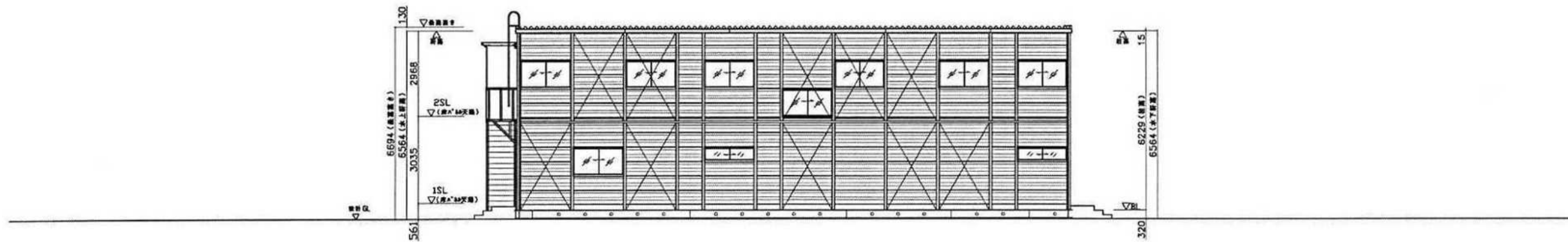


Y0通 立面図 S=1/150



X0通 立面図 S=1/150

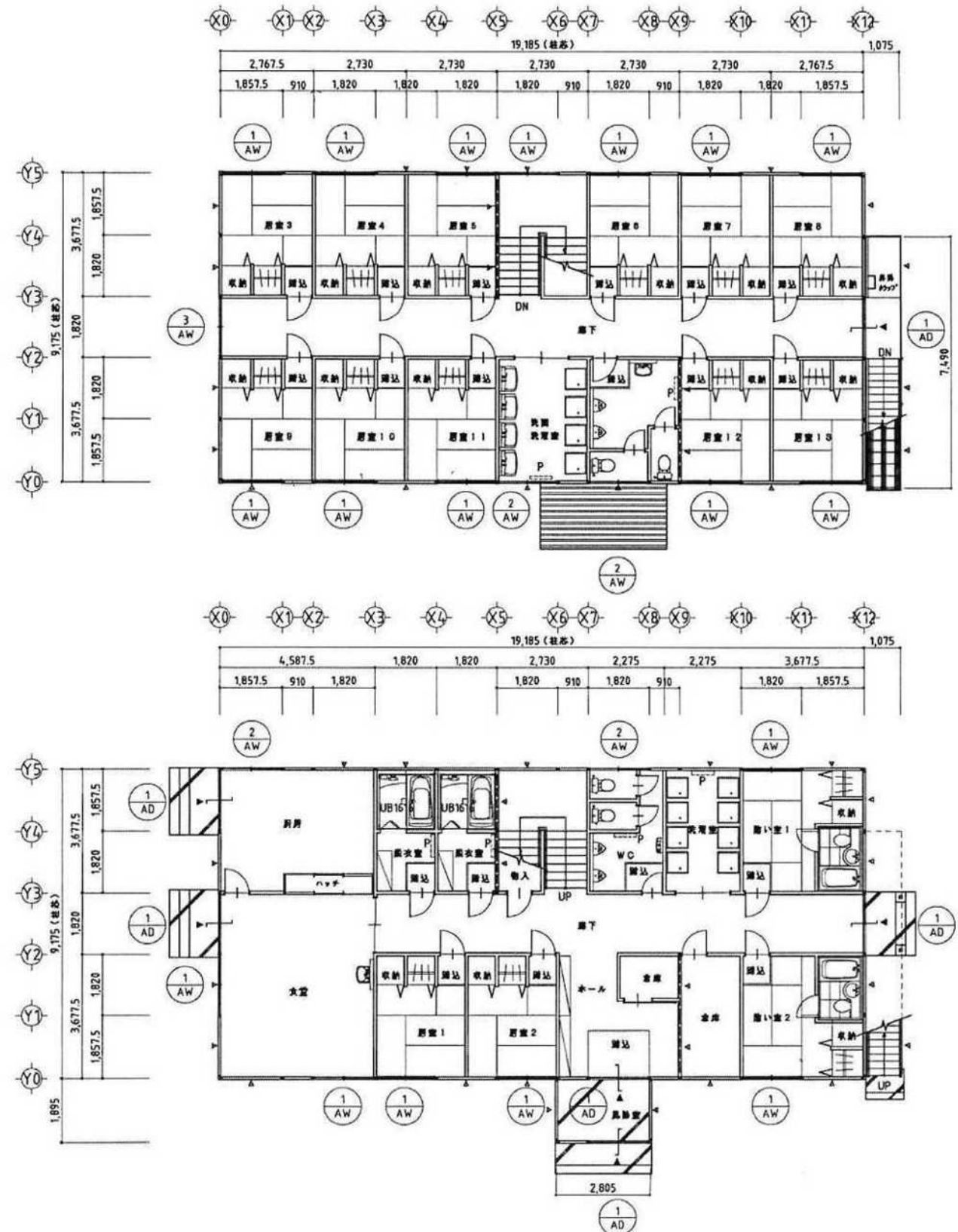
X12通 立面図 S=1/150



Y5通 立面図 S=1/150

水 空 屋 地	△ △ △ △	- - - -	株式会社 システムハウスアールアンドシー 一級建築士事務所				工事名称 広域連携北幹線新設工事（2・3工区）	日付 2022.04.21	
			代表者 氏名 設計 工事 2A21L03043 発注No（引合番号） 2150166301	棟名 TA (5K×10.5K×2F)	図面名 立面図：A棟（職員宿舍棟）	縮尺 1/100(A2) 1/150(A3)		図番 A-003	

建物平面図 (職員宿舍棟)



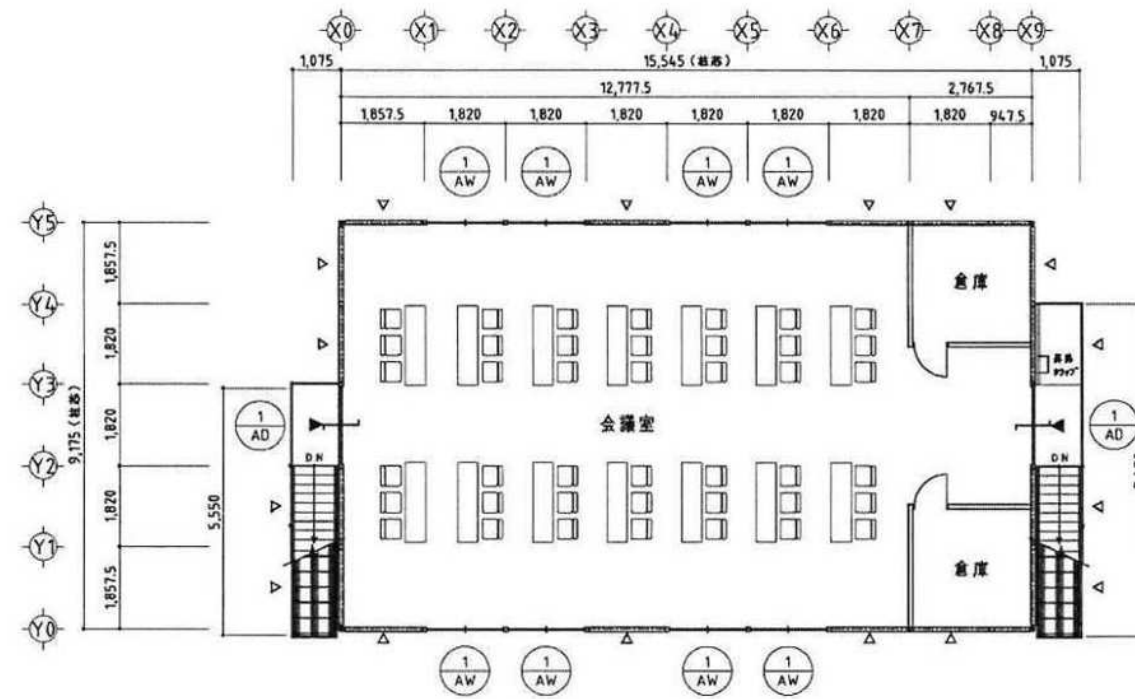
2階平面図 S=1/150  
 特記: □印は扉ブレース(M12)位置を示す。

1階平面図 S=1/150  
 特記: □印は扉ブレース(M16)位置を示す。

- ① AD 704引違戸  
 W=1,696×H=1,912  
 上部: 透明ガラス t=3  
 下部: 704引違 (ツラツ) t=3
  - ① AW 704引違扉  
 W=1,696×H=915  
 透明ガラス t=3
  - ② AW 704引違扉  
 W=1,696×H=415  
 透明ガラス t=4
  - ③ AW 704引違扉  
 W=1,696×H=1,290  
 透明ガラス t=3
- 印: パネルヒューター

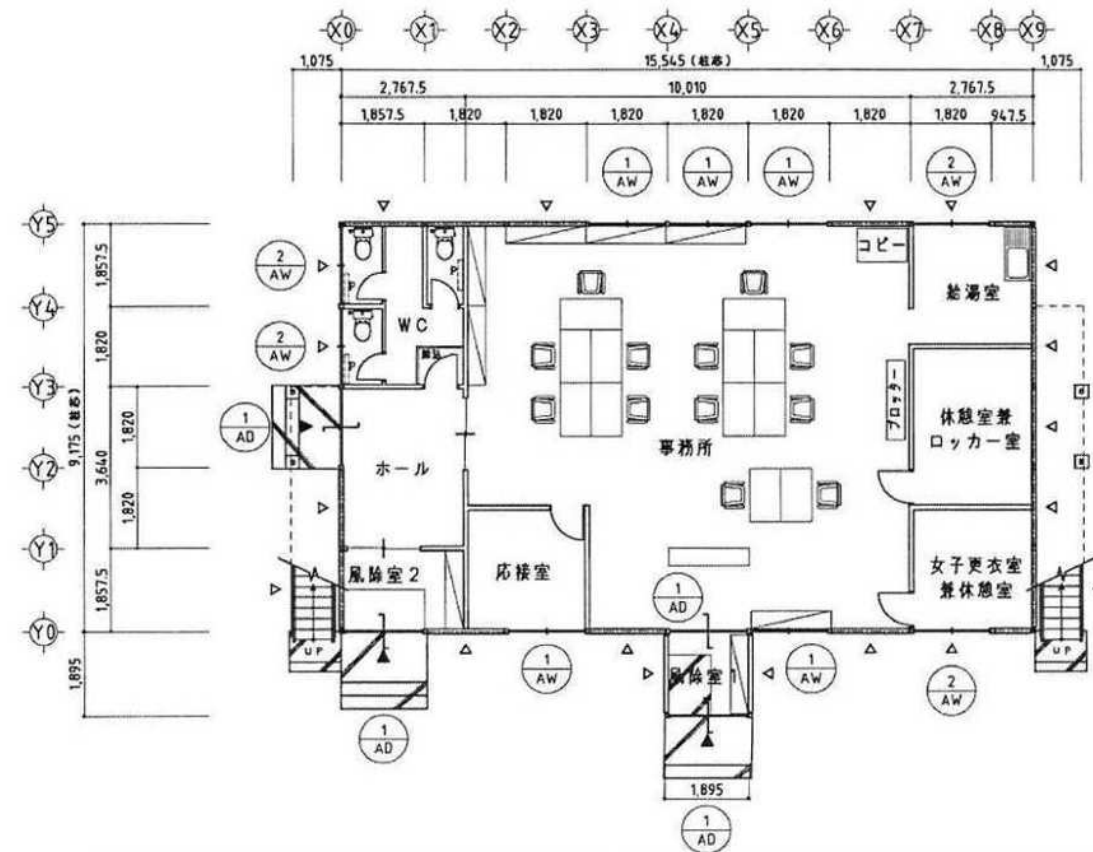
表 裏 左 右	△ △ △ △	株式会社 システムハウスアールアンドシー 一級建築士事務所				TA (5K×10.5K×2F)	工事名称 広域連携北幹線新設工事(2・3工区)	図行 2022.04.22
		図番 -	図名 -	図尺 -	工 号 2A21L03043 発行No.(引継番号) 21S0188301			

建物平面図（事務所棟）



2階平面図 S=1/150  
特記：▽印は鉄ブレース(M12)位置を示す。

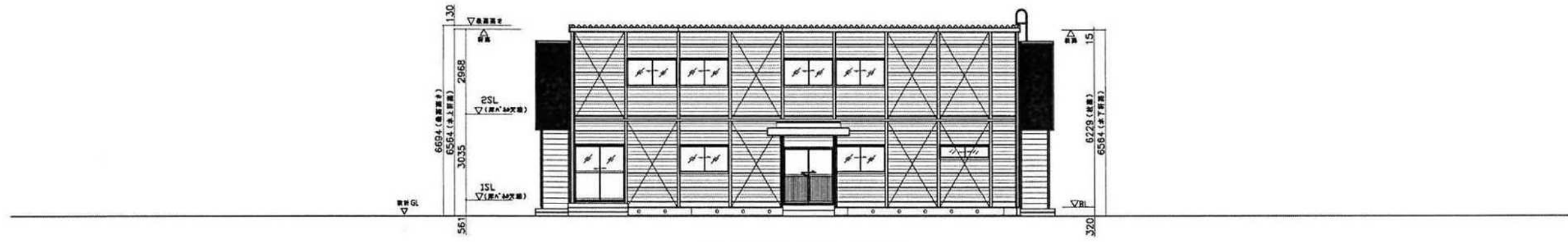
- ① AD 7A1引違戸  
W=1,696×H=1,912  
上部：透明ガラス t=3  
下部：7A1×AA (72×1) t=3
  - ① AW 7A1引違扉  
W=1,696×H=915  
透明ガラス t=3
  - ② AW 7A1引違扉  
W=1,696×H=415  
透明ガラス t=4
- ⊥ p : パネルヒーター



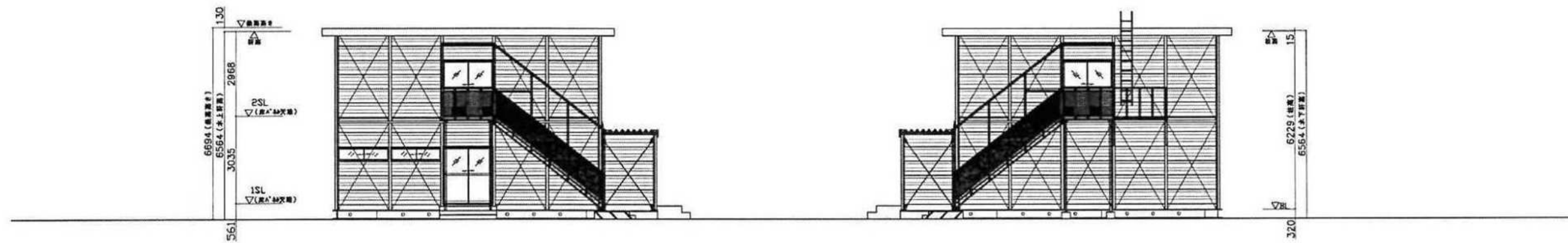
1階平面図 S=1/150  
特記：▽印は鉄ブレース(M16)位置を示す。

改 定 異 議	株式会社 システムハウスアールアンドシー 一級建築士事務所	工事名称 広域運係北幹線新設工事(2・3工区)	日付 2022.04.21
	図番 TA (5K×8.5K×2F)	図名 平面図：B棟(事務所棟)	縮尺 1/100(A2) 1/150(A3)
	図主 2A21L03043 別冊No.(引継書等) 21S0168301		

建物立面図 (事務所棟)

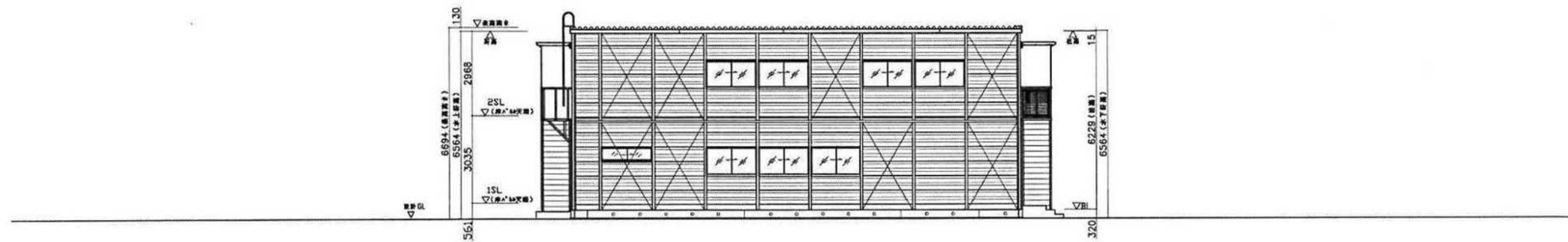


Y0通 立面図 S=1/150



X0通 立面図 S=1/150

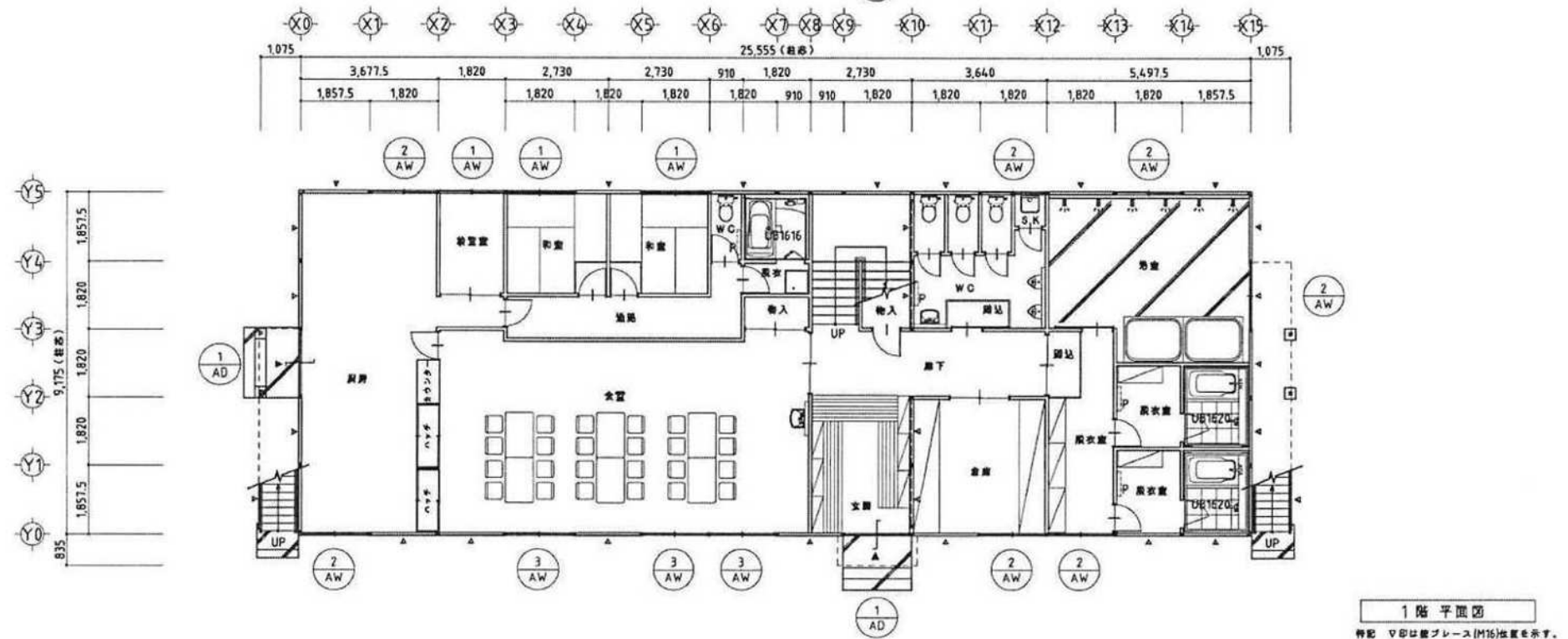
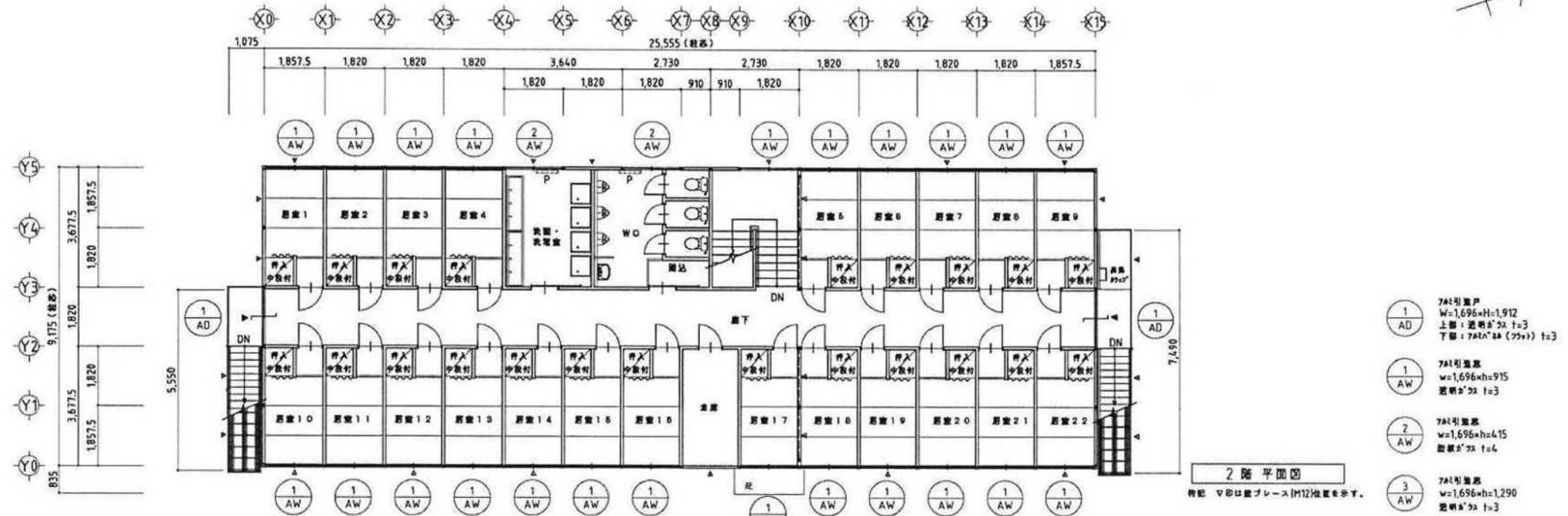
X9通 立面図 S=1/150



Y5通 立面図 S=1/150

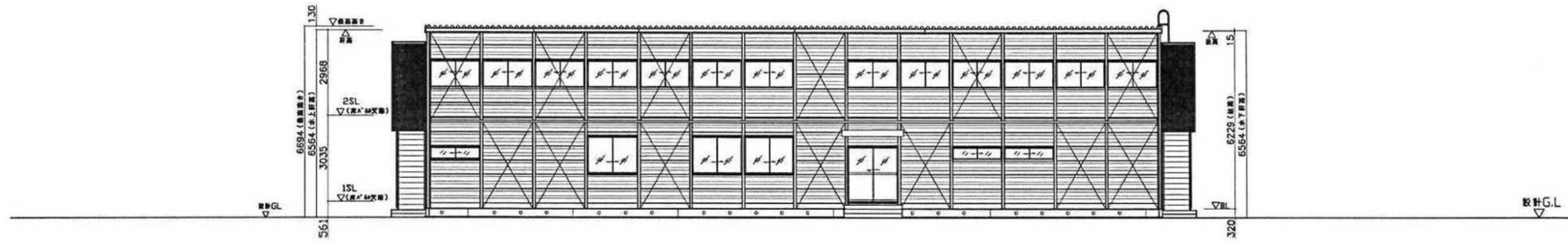
出 文 用 印	△ △ △ △	株式会社 システムハウスアールアンドシー 一級建築士事務所				TA (5K×8.5K×2F)	工事名称 広域運係北幹線新設工事(2・3工区)	日付 2022.04.21
		図面番号 -	種別 -	設計 -	工事 2A21L03043 発行No.(発注番号) 2150188301			

建物平面図 (作業員宿舎A棟)

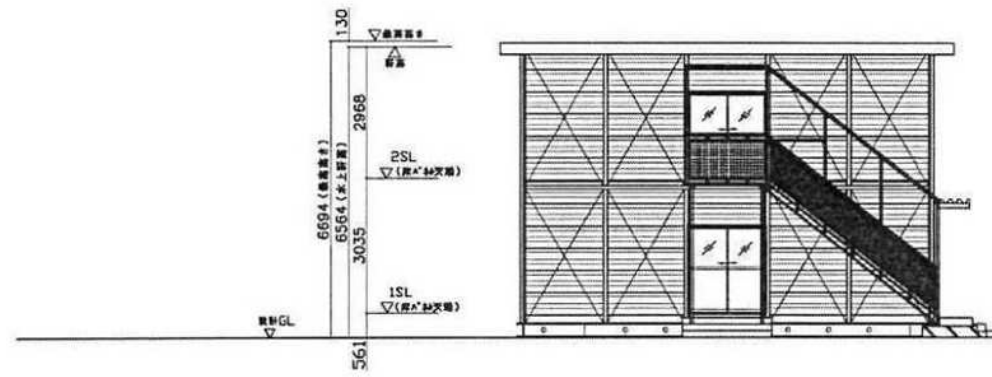


△	-	株式会社 システムハウスアールアンドシー 一級建築士事務所				工事名称	広域連係北幹線新設工事(2・3工区)	日付	2022.04.22			
△	-	図面番号	種別	設計	工事番号	TA	図面名	平面図：D棟(作業員宿舎A棟)	縮尺	1/100(A2) 1/150(A3)	図章	A-002
△	-	-	-	-	2A21L03043	(5K×14K×2F)	-	-	-	-	-	
△	-	-	-	-	発行No(引合番号) 21S0188301	-	-	-	-	-	-	

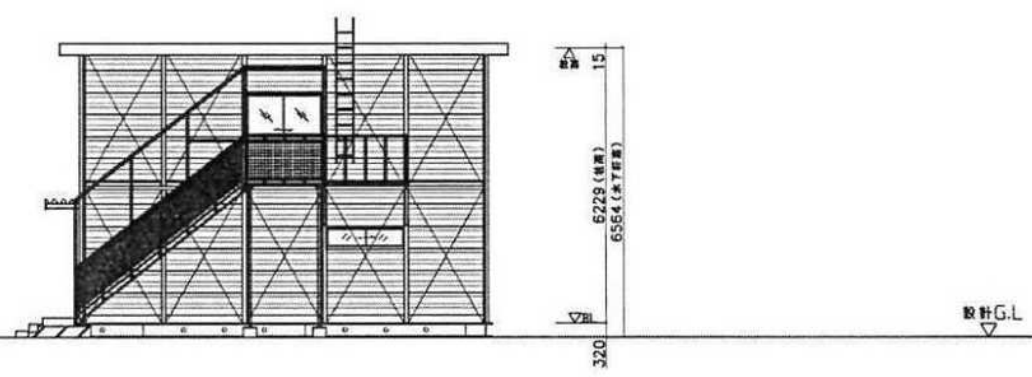
建物立面図 (作業員宿舎 A 棟)



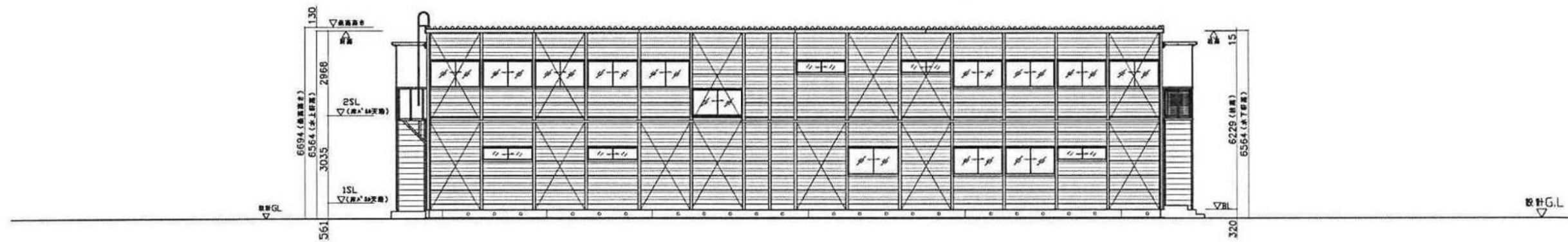
Y0通 立面図 S=1/150



X0通 立面図 S=1/150



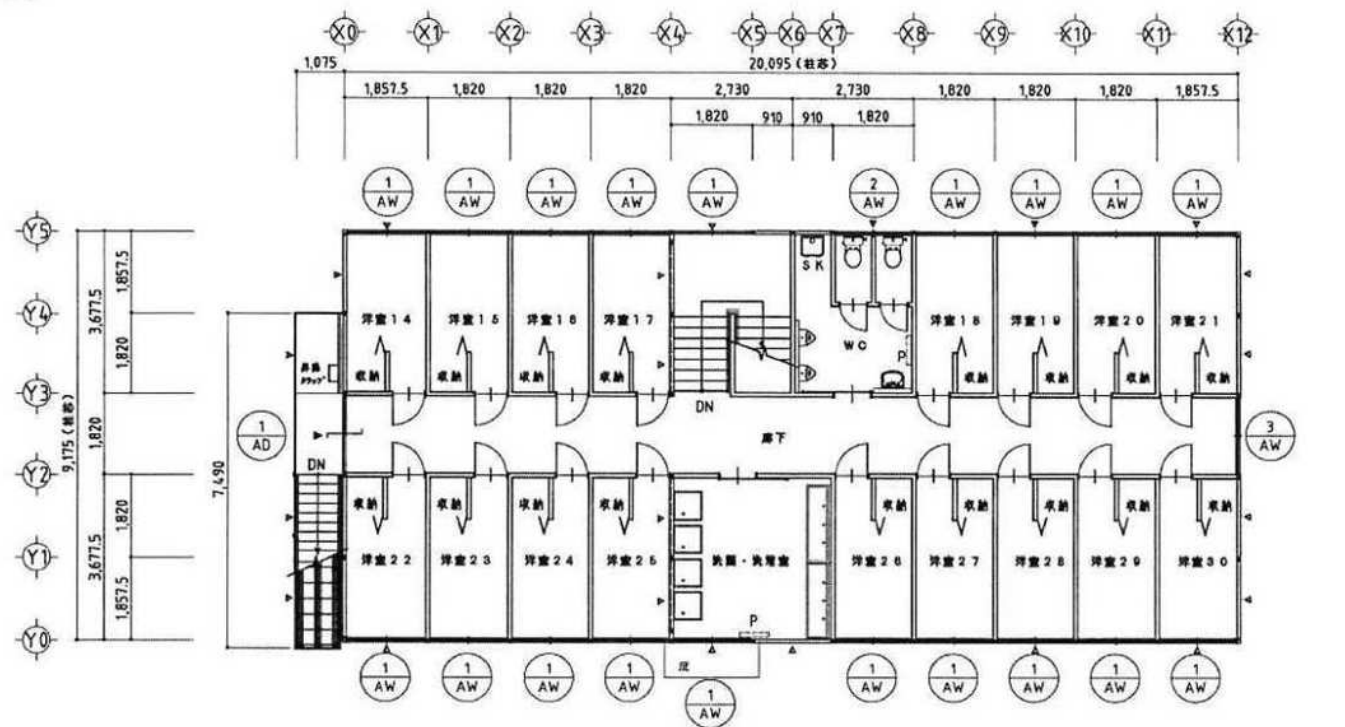
X15通 立面図 S=1/150



Y5通 立面図 S=1/150

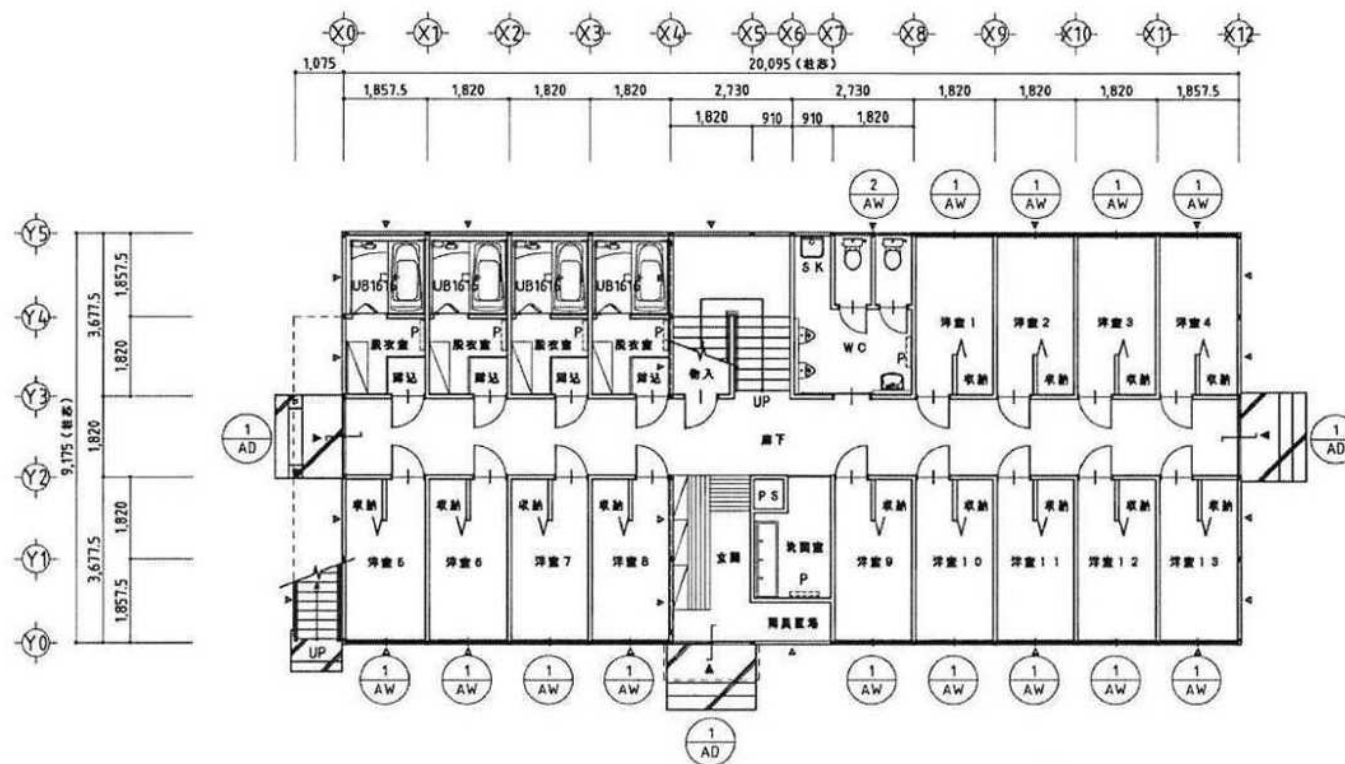
表 裏 前 後	△ △ △ △	- - - -	- - - -	株式会社 システムハウスールアンドシー 一級建築士事務所				工事名称 広域運係北幹線新設工事 (2・3工区)	日付 2022.04.22	
				図番 -	棟名 -	設計 -	工 図 2A21L03043 設計No (引合書等) 2150188301		TA (5K×14K×2F)	図番名 立面図：D棟 (作業員宿舎 A 棟)

建物平面図 (作業員宿舎B棟)



2階平面図  
特記: □印は壁ブレース(M12)位置を示す。

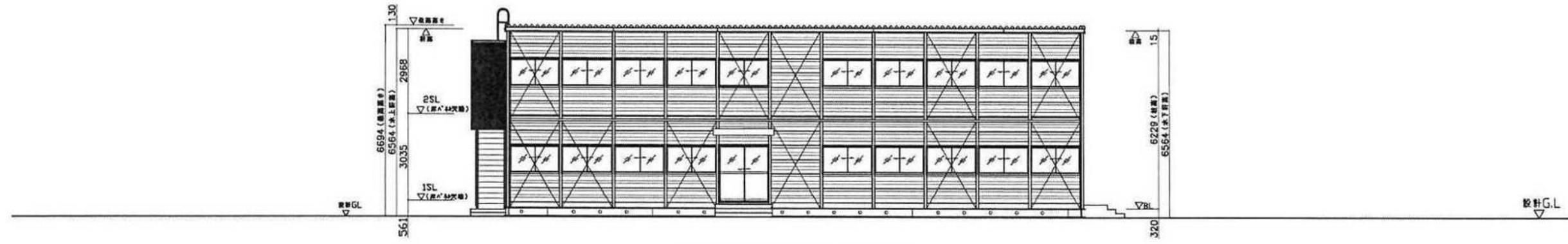
- ① 7A4引換戸  
W=1,696×H=1,912  
上部: 透網φ22 t=3  
下部: 7A4引換(φ22) t=3
  - ① 7A4引換扉  
W=1,696×H=915  
透網φ22 t=3
  - ② 7A4引換扉  
W=1,696×H=415  
透網φ22 t=4
  - ③ 7A4引換扉  
W=1,696×H=1,290  
透網φ22 t=3
- p : パネルヒーター



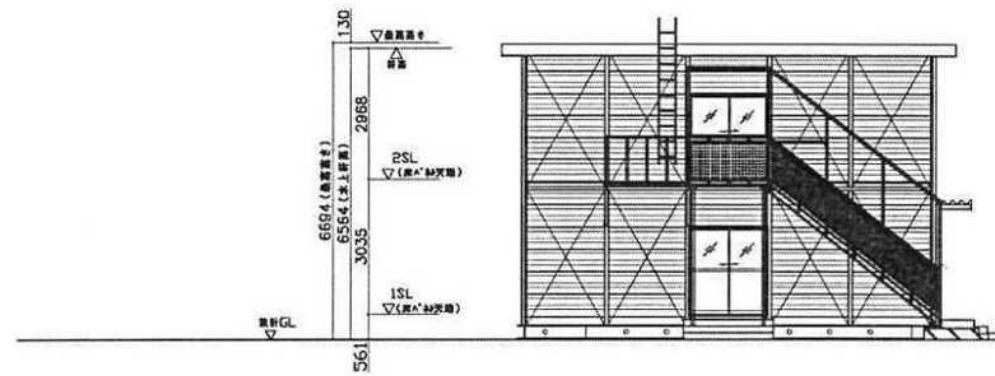
1階平面図  
特記: □印は壁ブレース(M15)位置を示す。

本 星 星 星	△ △ △ △	株式会社 システムハウスアールアンドシー 一級建築士事務所				TA (5K×11K×2F)	工事名称 広域連係北幹線新設工事(2・3工区)	日付 2022.04.22
		製図者 -	検印 -	設計 -	工事 2A21L03043 発行No.(引番番号) 21S018B301			

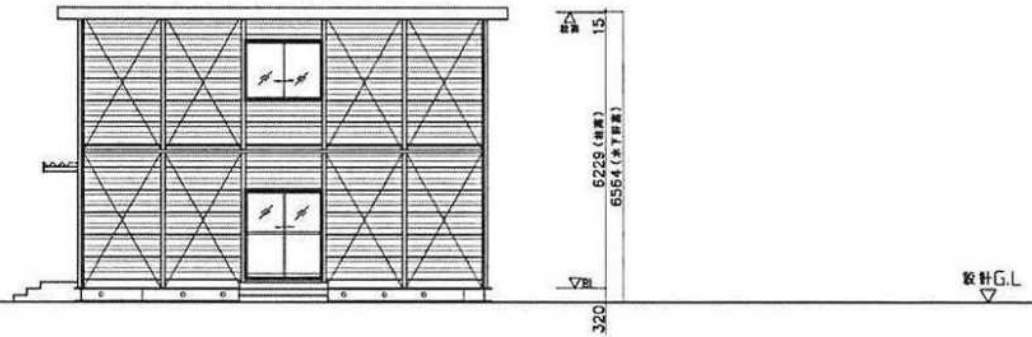
建物立面図 (作業員宿舎B棟)



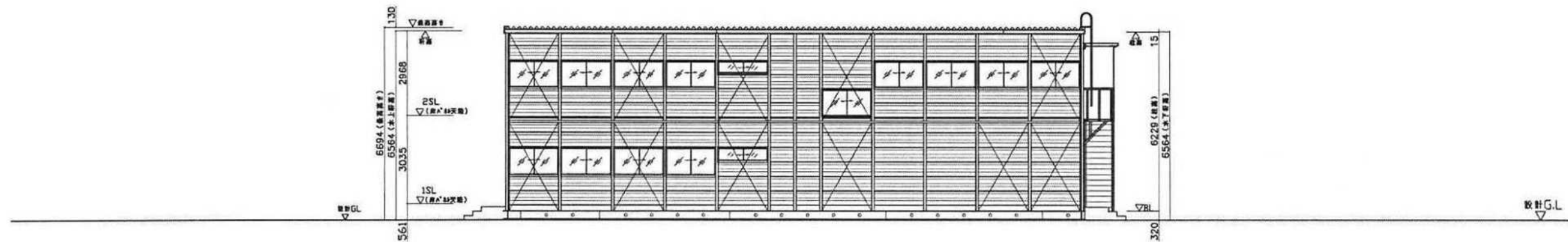
Y0通 立面図 S=1/150



X0通 立面図 S=1/150



X12通 立面図 S=1/150

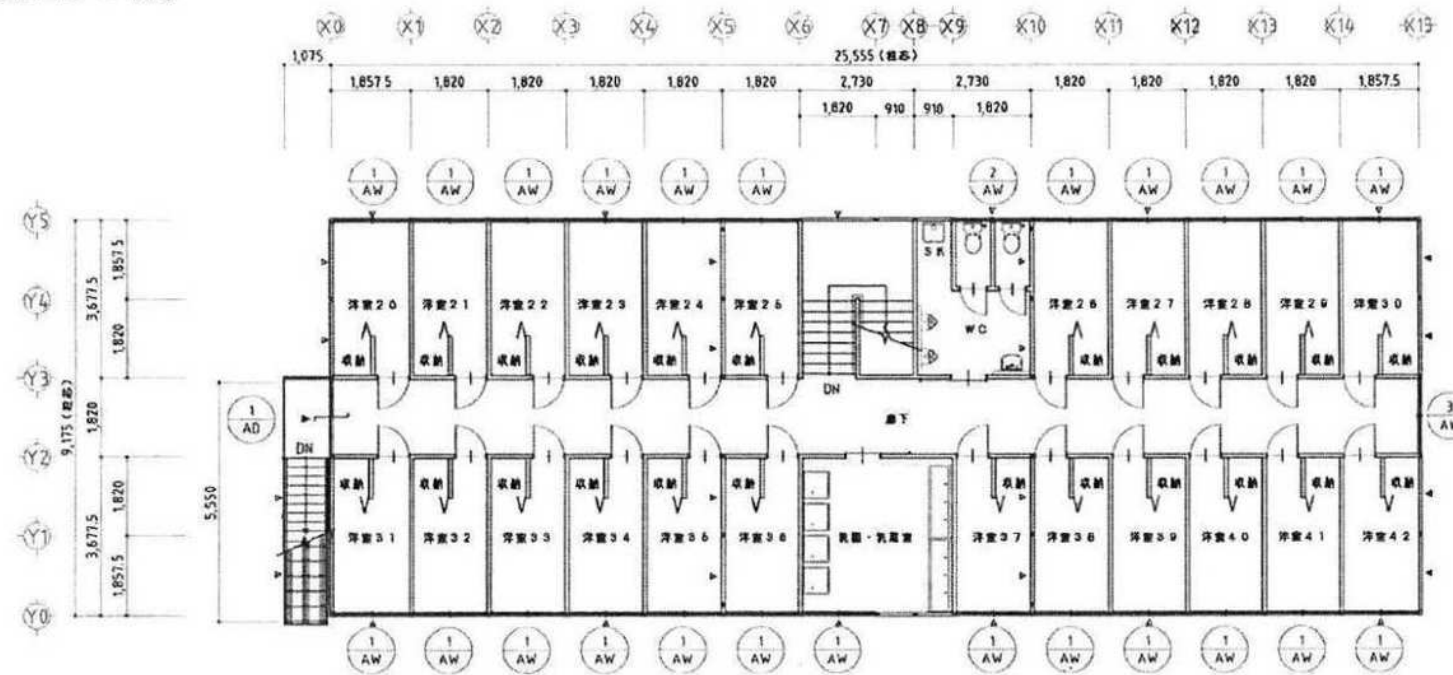


Y5通 立面図 S=1/150

<table border="1"> <tr><td>△</td><td>-</td></tr> <tr><td>△</td><td>-</td></tr> <tr><td>△</td><td>-</td></tr> <tr><td>△</td><td>-</td></tr> </table>	△	-	△	-	△	-	△	-	<p>株式会社 システムハウスアールアンドシー 一級建築士事務所</p>	<p>工事名 2A21L03043 発行No. (引合番号) 2150188301</p>	<p>TA (5K×11K×2F)</p>	<p>工事名 広域運係北幹線新設工事(2・3工区)</p>	<p>日付 2022.04.22</p>
△	-												
△	-												
△	-												
△	-												
				<p>図名 立面図：C棟(作業員宿舎B棟)</p>	<p>縮尺 1/100(A2) 1/150(A3)</p>								
					<p>図章 A-003</p>								

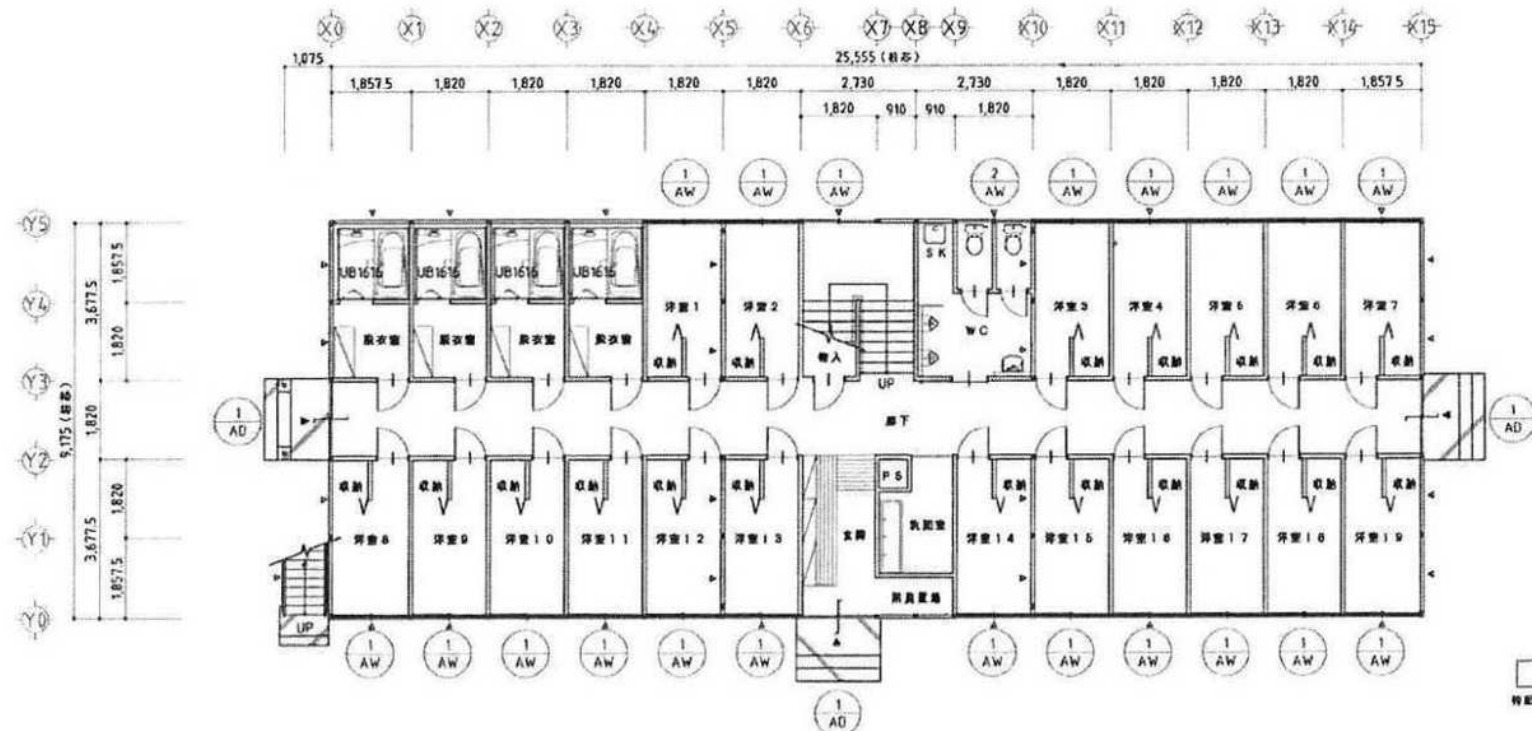


建物平面図 (作業員宿舎 C 棟)



2階平面図  
 特記 〇印は扉の位置 (H12) 記載を参照す。

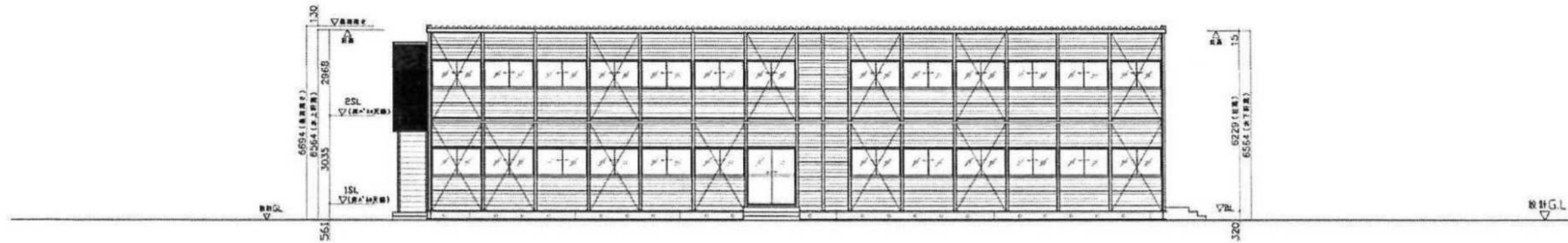
- ① 7A1引揚戸  
 W=1,696mm×H=1,912  
 上扉: 窓枠#2A 1=3  
 下扉: 7A1引揚 (72#) 1=3
- ① 7A1引揚扉  
 W=1,696mm×H=915  
 窓枠#2A 1=3
- ② 7A1引揚扉  
 W=1,696mm×H=415  
 窓枠#2A 1=4
- ③ 7A1引揚扉  
 W=1,696mm×H=1,290  
 窓枠#2A 1=3



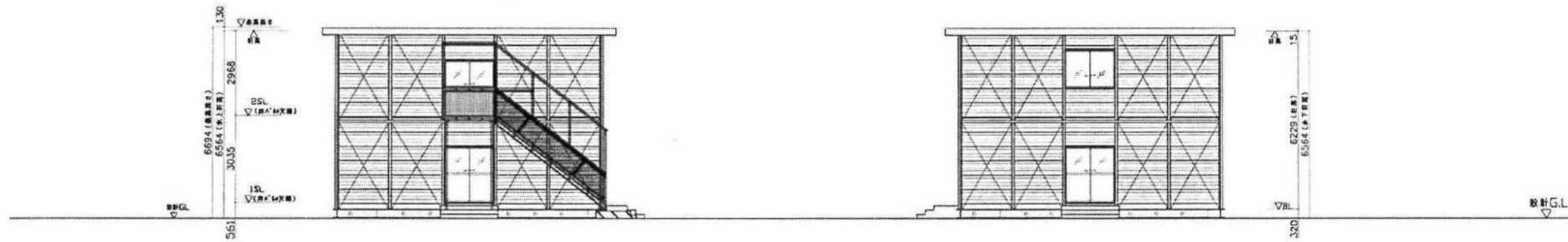
1階平面図  
 特記 〇印は扉の位置 (H16) 記載を参照す。

△ △ △ △	株式会社 システムハウスアールアンドシー 一級建築士事務所	2A21.03043 2150188301	TA (5K×14K×2F)	広域連保北幹線新設工事 (2・3工区) 2022.03.28
	平面図: C棟・E棟 (作業員宿舎棟)	1/100(A2) 1/150(A3)	A-002	

建物立面図 (作業員宿舎C棟)

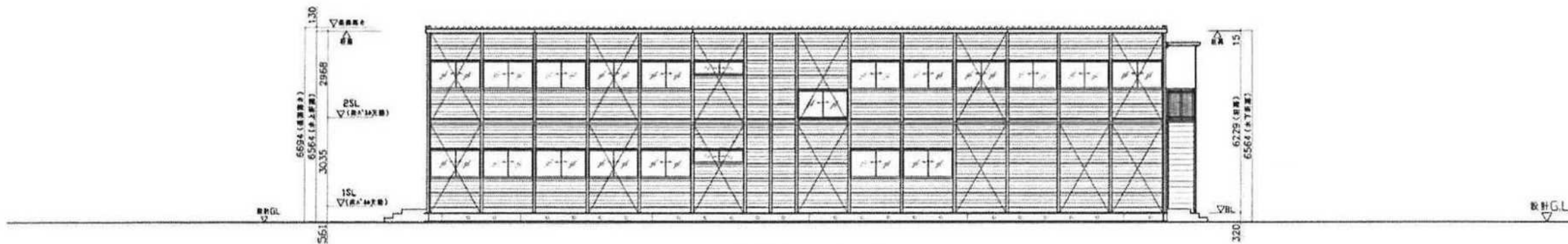


Y0通 立面図 S=1/150



X0通 立面図 S=1/150

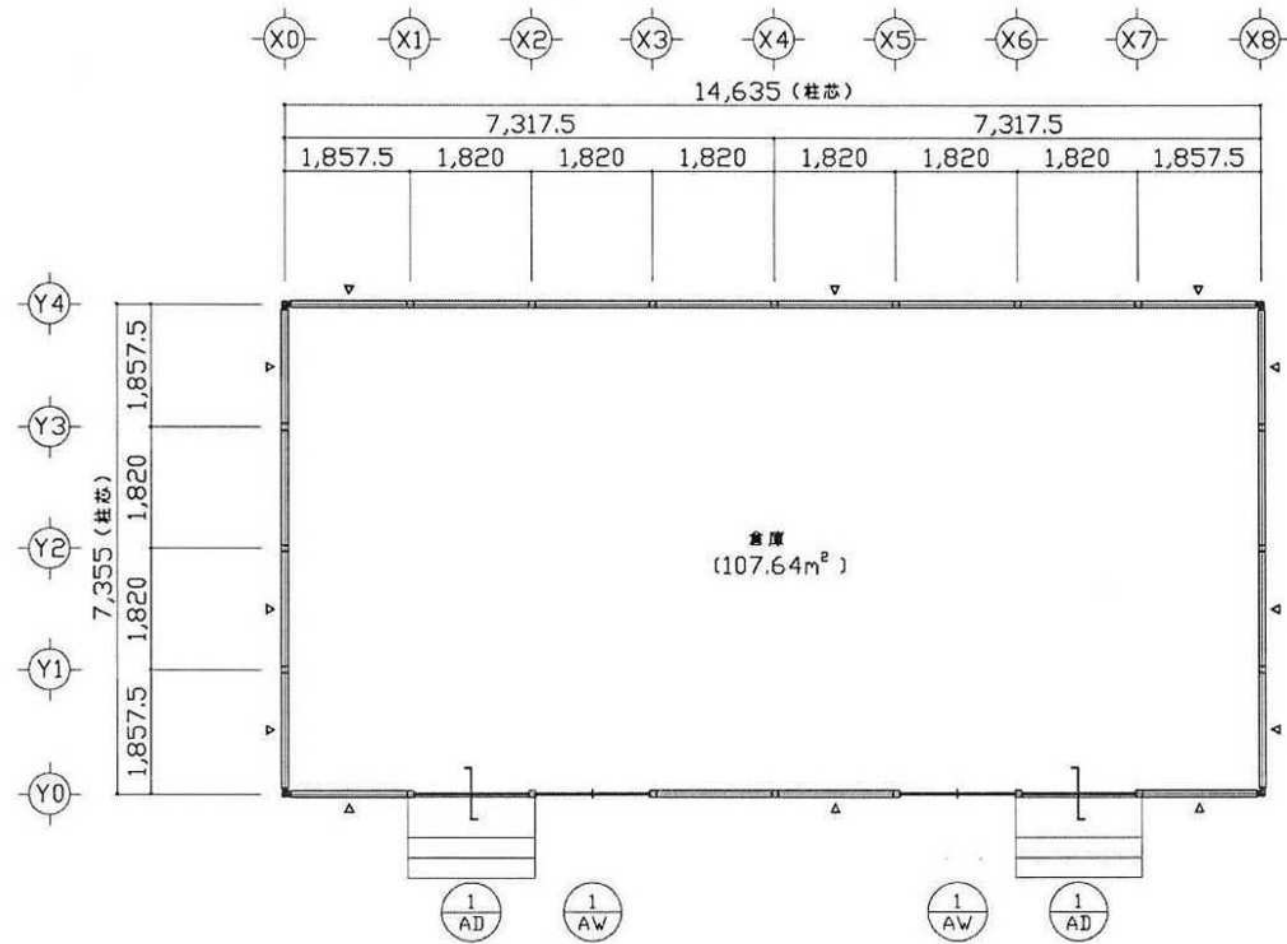
X15通 立面図 S=1/150



Y5通 立面図 S=1/150



<p>株式会社 システムハウスアールアンドシー 一級建築士事務所</p>				<p>2A2H.03043 2150188301</p>		<p>TA (5K×14K×2F)</p>		<p>広域運係北幹線新設工事(2・3工区) 2022.03.28</p>	
						<p>立面図: O棟・E棟(作業員宿舎棟)</p>		<p>1/100(A2) 1/150(A3) A-003</p>	

建物平面図 (倉庫 A 棟)



1 階 平面図 S=1/100

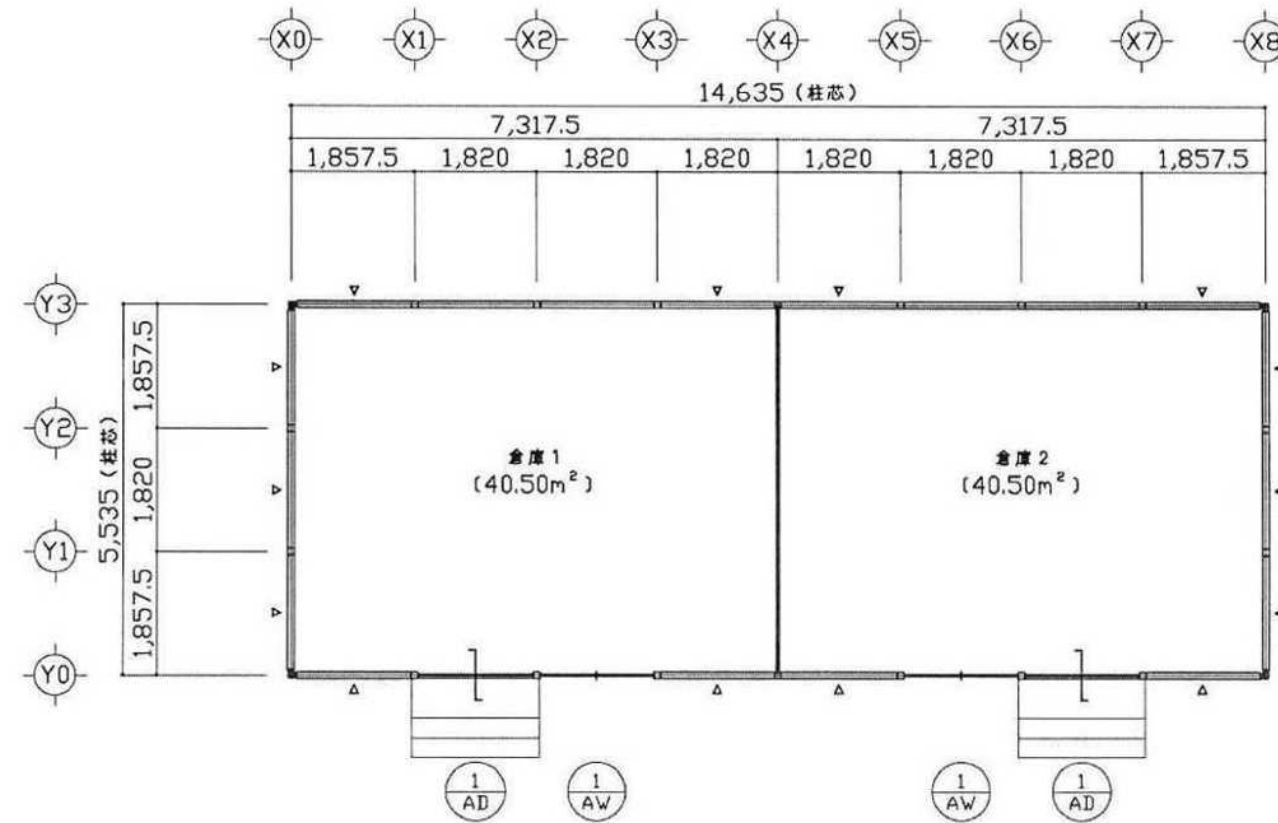
特記 ▽印は壁ブレース(M16)位置を示す。

- 
 7mm引違戸  
 W=1,696\*H=1,912  
 上部：型板ガラス t=4  
 下部：7mm引違 (フラット) t=3
- 
 7mm引違窓  
 W=1,696\*H=915  
 型板ガラス t=4

④ △ ③ △ ② △ ① △	-	-	株式会社 システムハウスアールアンドシー 一級建築士事務所				工 種	広域連携北幹線新設工事 (2・3 工区)	日付	2022.04.22		
	-	-	図 号	2A21L03043	工 種	TA (4K×8K×1F)	図 名	平面図：E 棟 (倉庫 A 棟)	縮 尺	1/100	図 番	A-002
			図 名		図 番							
			図 名		図 番							



建物平面図 (倉庫C・D棟)



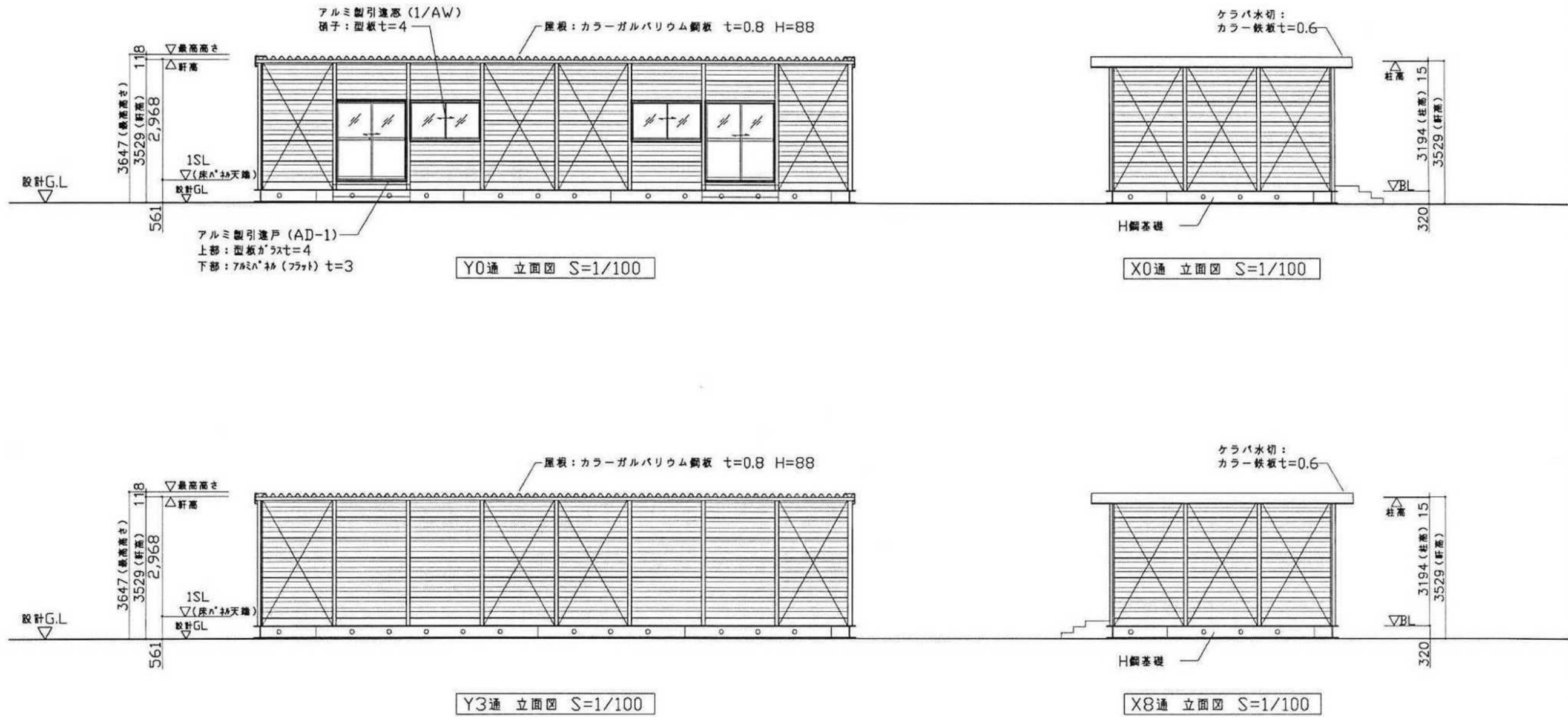
1 階 平面図 S=1/100

1  
AD 700引違戸  
 W=1,696\*H=1,912  
 上部: 型板ガラス t=4  
 下部: 700引違戸 (フラット) t=3

1  
AW 700引違窓  
 W=1,696\*H=915  
 型板ガラス t=4

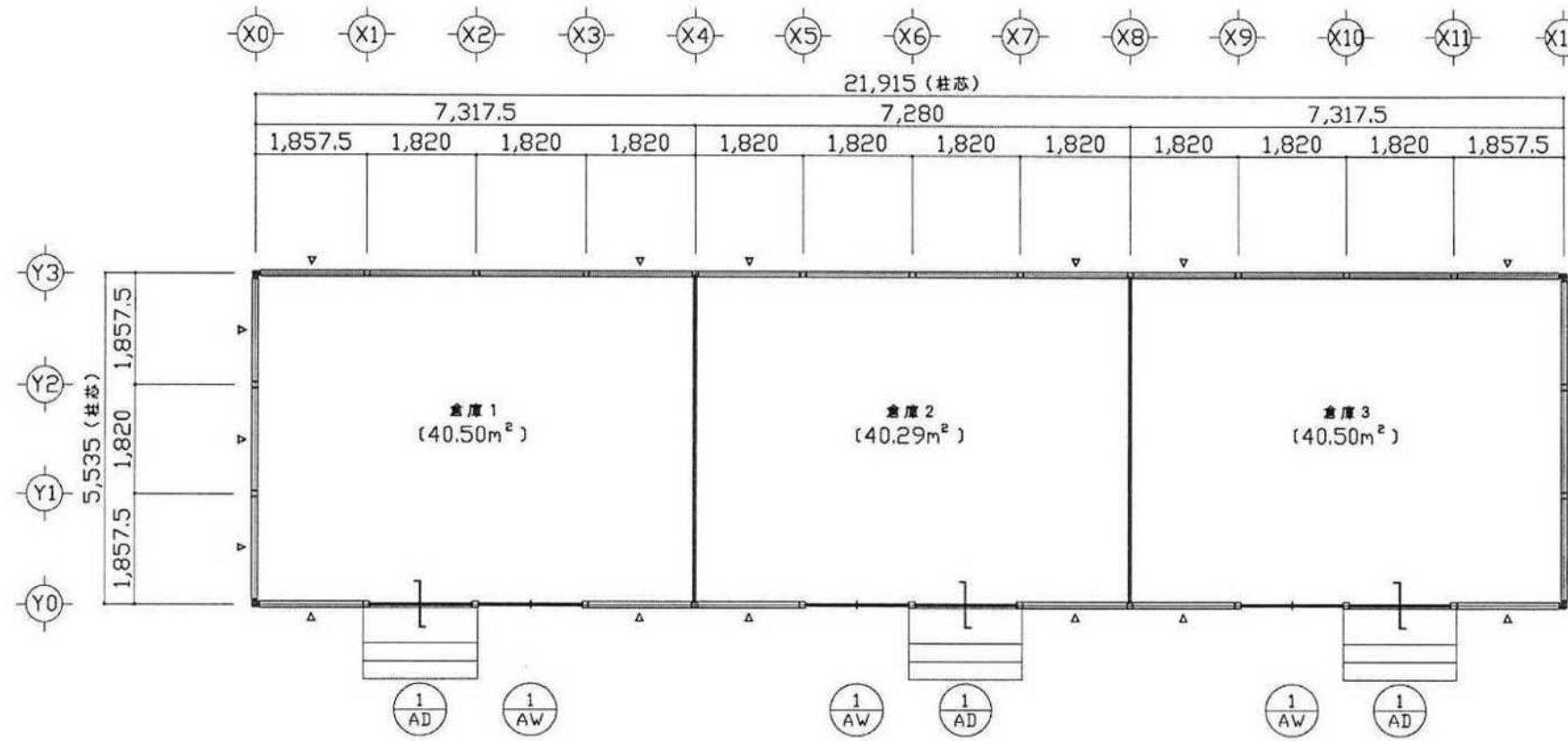
△	-	-	株式会社 システムハウスアールアンドシー 一級建築士事務所					工事名称 広域運保北幹線新設工事 (2・3工区)	日付 2022.04.22	
△	-	-	図面番号	棟名	図利	工 号 2A21L03043	TA (3K×8K×1F)	図面名 平面図: F1・F2棟 (倉庫C・D棟)	縮尺 1/100	図章 A-002
△	-	-	-	-	-	発行No (分巻番号) 21S0188301				

建物立面図 (倉庫C・D棟)



△	-	-	株式会社システムハウスアールアンドシー 一級建築士事務所				工事名称	広域連係北幹線新設工事 (2・3工区)		日付	2022.04.22
△	-	-	設計者	確認者	設計	工 号	TA (3K×8K×1F)	立 面 図: F1・F2棟 (倉庫C・D棟)	縮 尺	図 号	1/100 A-003
△	-	-	-	-	-	2A21L03043 設計No (社内番号) 21S0188301					

建物平面図 (倉庫B棟)



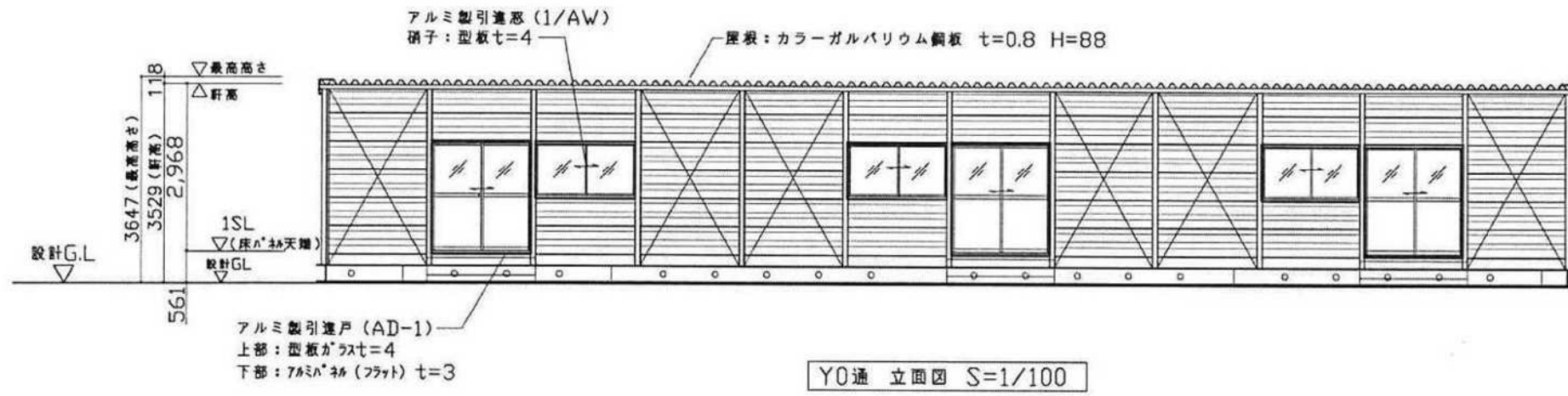
1階 平面図 S=1/100

1/AD 7mm引違戸  
W=1,696\*H=1,912  
上部:型板ガラス t=4  
下部:7mm引違 (フック) t=3

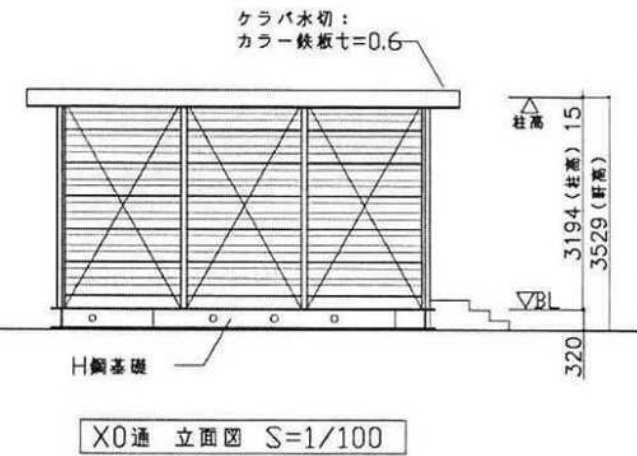
1/AW 7mm引違窓  
W=1,696\*H=915  
型板ガラス t=4

△	-	-	-	株式会社 システムハウスアールアンドシー 一級建築士事務所				工事名称	広域運保北幹線新設工事 (2・3工区)		日付	2022.04.22		
△	-	-	-	製図者	検印	設計	工 号	TA (3K×12K×1F)	図名	平面図: G棟 (倉庫B棟)	縮尺	1/100	図番	A-002
△	-	-	-	-	-	-	2A21L03043							
△	-	-	-	-	-	-	発行No (引合番号) 21S0188301							

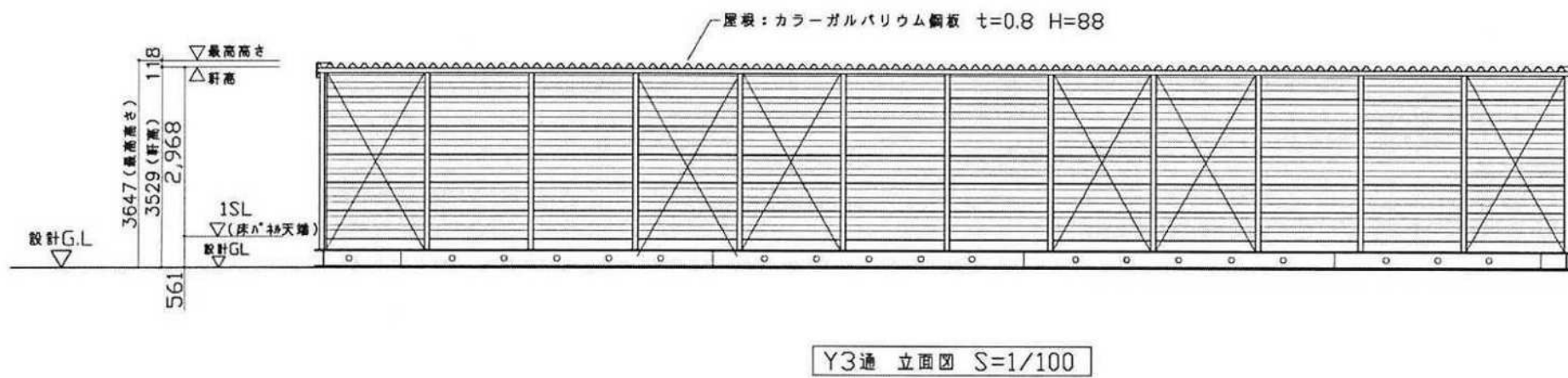
建物立面図 (倉庫B棟)



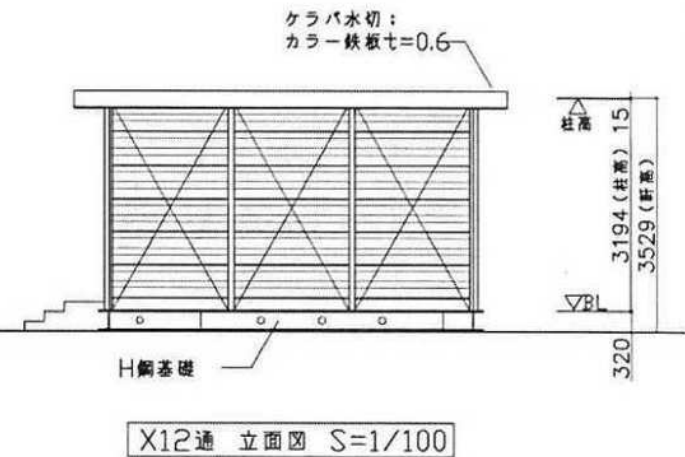
Y0通 立面図 S=1/100



X0通 立面図 S=1/100



Y3通 立面図 S=1/100



X12通 立面図 S=1/100

1 2 3 4	△ △ △ △	- - - -	株式会社 システムハウスアールアンドシー 一級建築士事務所				工事名称 広域運保北幹線新設工事 (2・3工区)	日付 2022.04.22
			図番 -	棟名 -	設計 -	工事 2A21L03043 発行No (引合番号) 21S018B301		



# 移動経路図

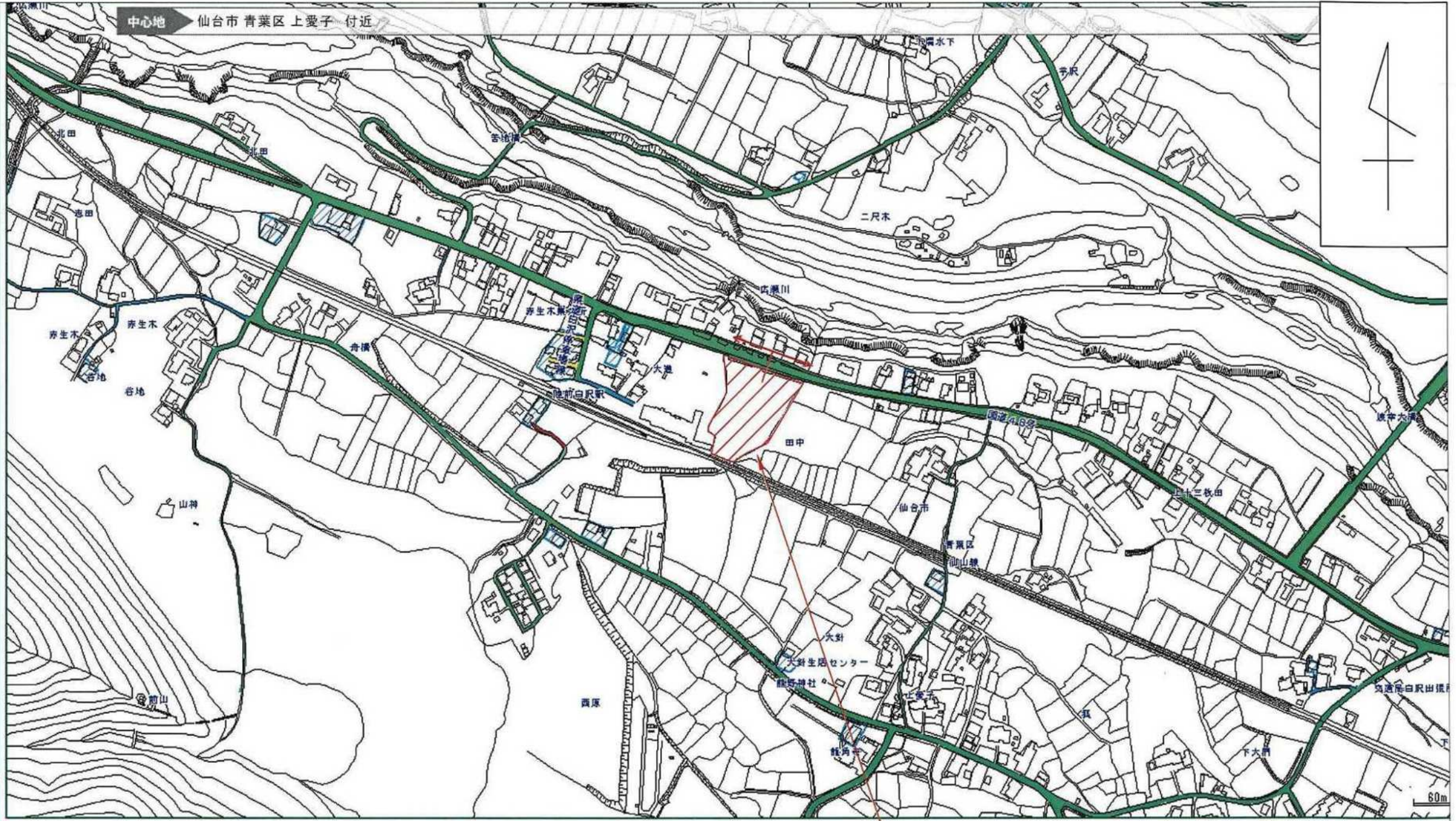
S=1/5000

詳細情報 レイヤー切替 エリア検索 図面表示

お問合せ先とデータ更新日

表示する地図の種類を選んで下さい。地図上をクリックすると、その場所の指定(規制)内容が表示できます。

- 仙台市災害危険区域条例
- 埋蔵文化財包蔵地
- 宅地造成工事規制区域
- 仙台市造成宅地滑動崩落防止施設の保全に関する条例
- 保存緑地
- 広瀬川の清流を守る条例
- 下水道処理区域
- 指定道路図
  - 1項1号道路(国県市道)
  - 1項2号道路(都市計画等事業道路)
  - 1項3号道路(法施行前道路)
  - 1項4号道路(事業予定道路)
  - 1項5号道路(位置指定道路)
  - 1項5号道路(位置指定道路)
  - 2項道路(狭あい道路)
  - 3項道路(水平道路)
  - 特定道路(協定道路)
  - 開発行為許可区域
  - 宅地造成許可区域
  - 旧住宅地造成事業区域



事業区域