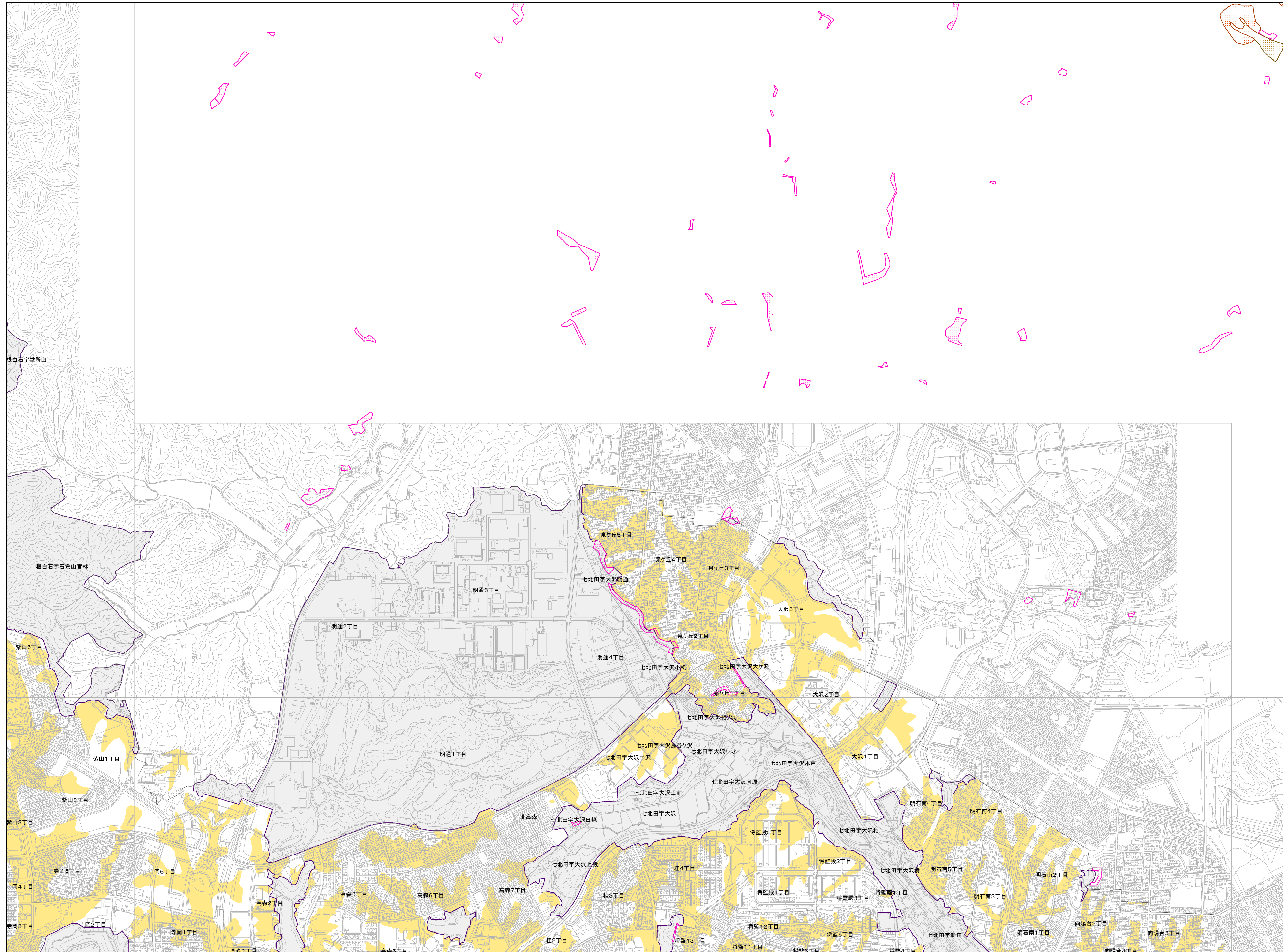


1:10,000 仙台市宅地造成履歴等情報マップ (土砂災害危険箇所図)

仙台市宅地造成履歴等情報マップ (土砂災害危険箇所図) **B5**



索引図

B3	B4	B5	
C3	C4	C5	C6
D3	D4	D5	D6
E3	E4	E5	

【マップのご利用にあたって】

- 当マップは、既存の資料を整理して作成したもので、実際とは状況が異なる場合がありますので、参考図としてご利用ください。
- 盛土は、現在の地形図の標高値が昔の地形図の標高値より1m以上高い範囲を示しています。
- 現在の地形図の作成には、国土地理院が2008年に作成した基礎地図情報(数値標高モデル)5mメッシュ(標高)および開発時の資料等を利用しています。
- 昔の地形図の作成には、1958~1968年に作成された都市計画図および1947~1948年に撮影された米軍空中写真を利用しています。
- 背景には、仙台市の都市計画図(1/10,000)を利用しています。

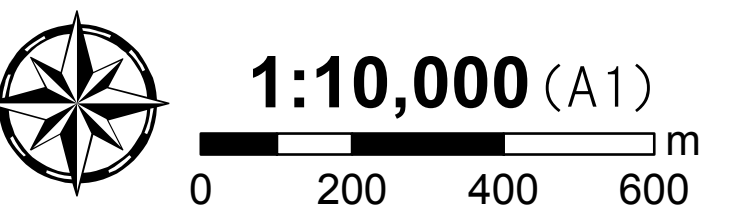
凡例

〔盛土区分〕

- 盛土1m以上
- 切土・盛土区分範囲外

〔土砂災害危険箇所〕

- 土石流危険渓流
- 土石流危険区域
- 地すべり危険箇所
- 急傾斜地崩壊危険箇所
- 避難所



仙台市
(2013年3月作成)