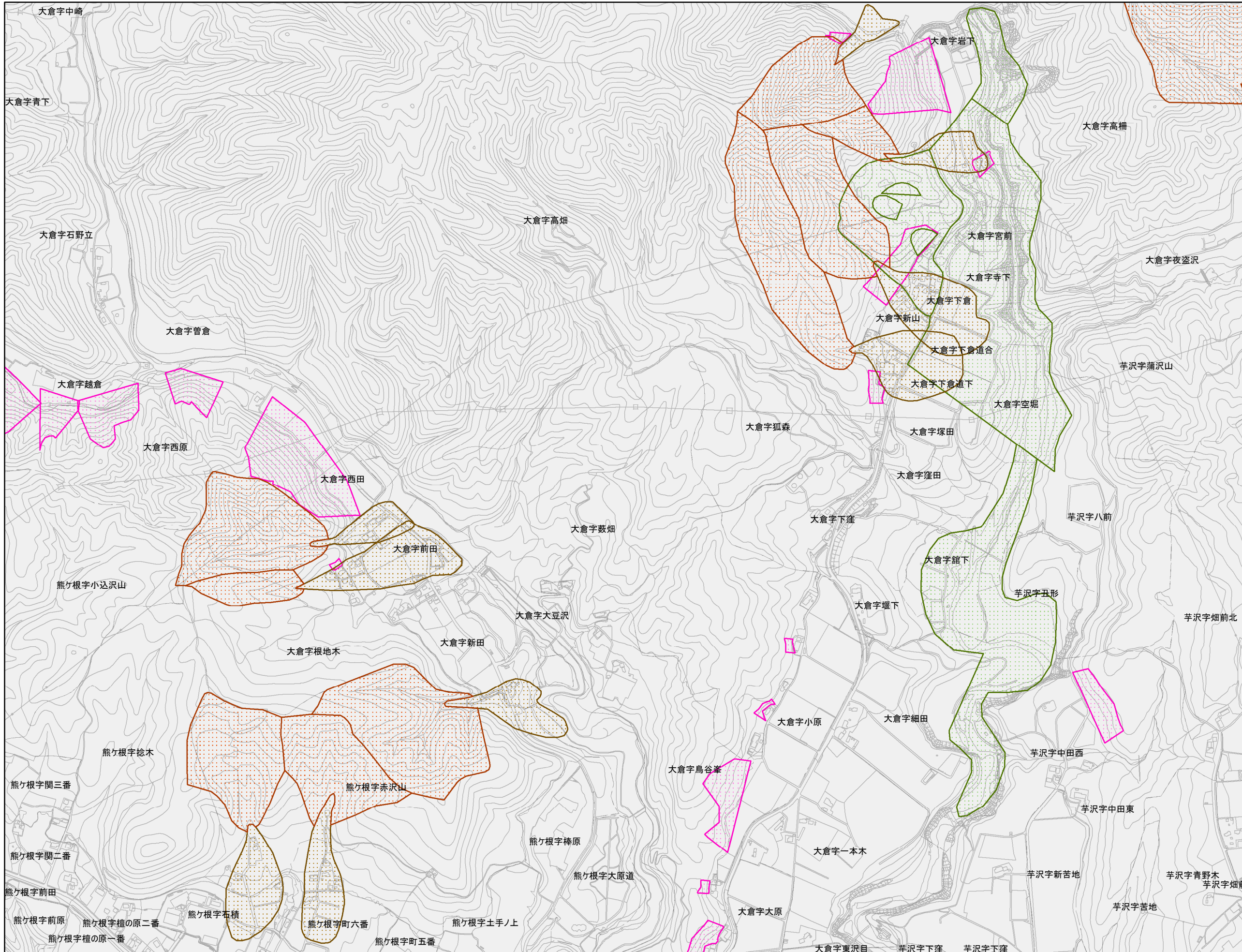


1/10,000 仙台市宅地造成履歴等情報マップ（土砂災害危険箇所図）

C3-③



索引図					A4-③
B2-①	B2-②	B3-①	B3-②	B4-①	
B2-③	B2-④	B3-③	B3-④	B4-③	
C2-①	C2-②	C3-①	C3-②	C4-①	
C2-③	C2-④	C3-③	C3-④	C4-③	
D2-①	D2-②	D3-①	D3-②	D4-①	
D2-③	D2-④	D3-③	D3-④	D4-③	
E2-①	E2-②	E3-①	E3-②	E4-①	
E2-④	E3-③	E3-④	E4-③		

【マップのご利用にあたって】

- 当マップは、既存の資料を整理して作成したもので、実際とは状況が異なる場合がありますので、参考図としてご利用ください。
- 盛土は、現在の地形図の標高値が昔の地形図の標高値より1m以上高い範囲を示しています。
- 現在の地形図の作成には、国土地理院が2008年に作成した基盤地図情報(数値標高モデル)5mメッシュ(標高)および開発時の資料等を利用しています。
- 昔の地形図の作成には、1958~1968年に作成された都市計画図および1947~1948年に撮影された米軍空中写真を利用しています。
- 背景には、仙台市の都市計画図(1/10,000)を利用しています。

凡例

〔盛土区分〕

- 盛土1m以上
- 切土・盛土区分範囲外

〔土砂災害危険箇所〕

- 土石流危険溪流
- 土石流危険区域
- 地すべり危険箇所
- 急傾斜地崩壊危険箇所



仙台市
(2013年3月作成)

※「この地図の作成にあたっては、国土地理院長の承認を得て、同院発行の基盤地図情報を使用した。(承認番号 平25情使、第56号)」