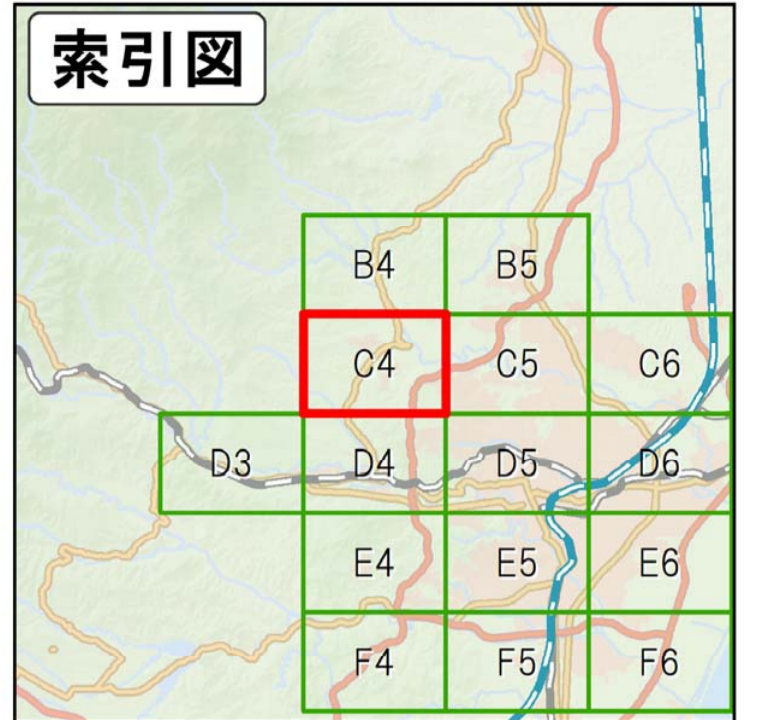
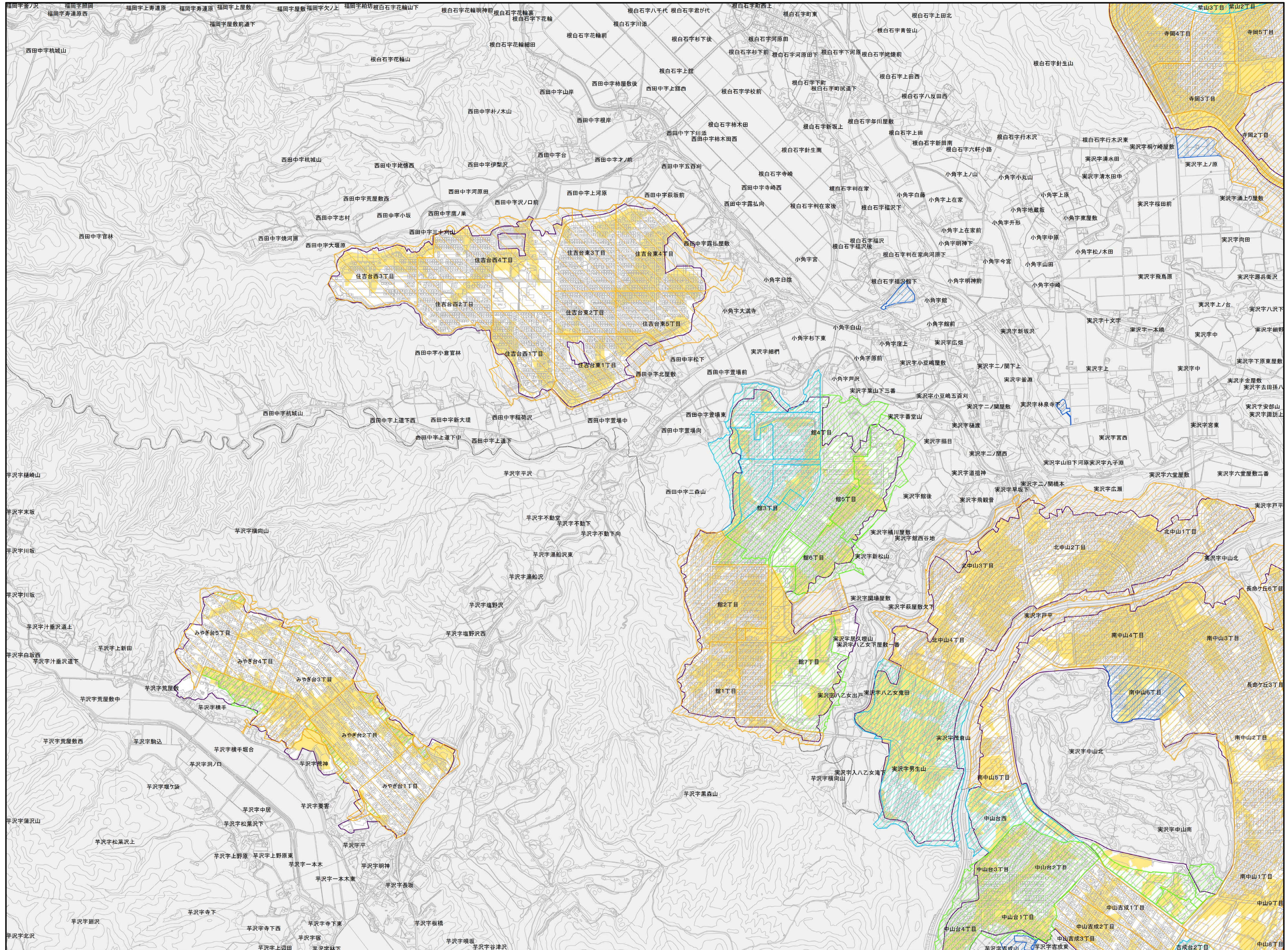


# 1:10,000 仙台市宅地造成履歴等情報マップ (造成年代図)



**【マップのご利用にあたって】**

- 当マップは、既存の資料を整理して作成したもので、実際とは状況が異なる場合がありますので、参考図としてご利用ください。
- 造成開始年代は、仙台市の開発登録簿における許可年、土地区画整理事業の施行開始年を表しています。また、造成開始年代(参考)は民間の資料を参考に整理したものです。
- 盛土は、現在の地形図の標高値が昔の地形図の標高値より1m以上高い範囲を示しています。
- 現在の地形図の作成には、国土院が2008年に作成した基礎地図情報(数値標高モデル)5mメッシュ(標高)および開発時の資料等を利用しています。
- 昔の地形図の作成には、1958~1968年に作成された都市計画図および1947~1948年に撮影された米軍空中写真を利用しています。
- 背景には、仙台市の都市計画図(1/10,000)を利用しています。

**凡例**

**〔盛土区分〕**

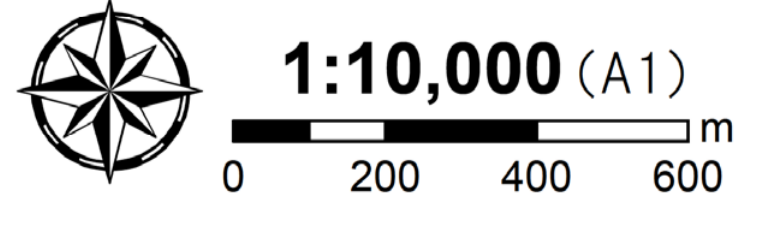
- 盛土1m以上
- 切土・盛土区分範囲外

**〔造成開始年代〕**

- 1949年以前
- 1950年代
- 1960年代
- 1970年代
- 1980年代
- 1990年代
- 2000年以降

**〔造成開始年代(参考)〕**

- 1949年以前
- 1950年代
- 1960年代
- 1970年代
- 1980年代
- 1990年代
- 2000年以降



**仙台市**  
(2013年3月作成)