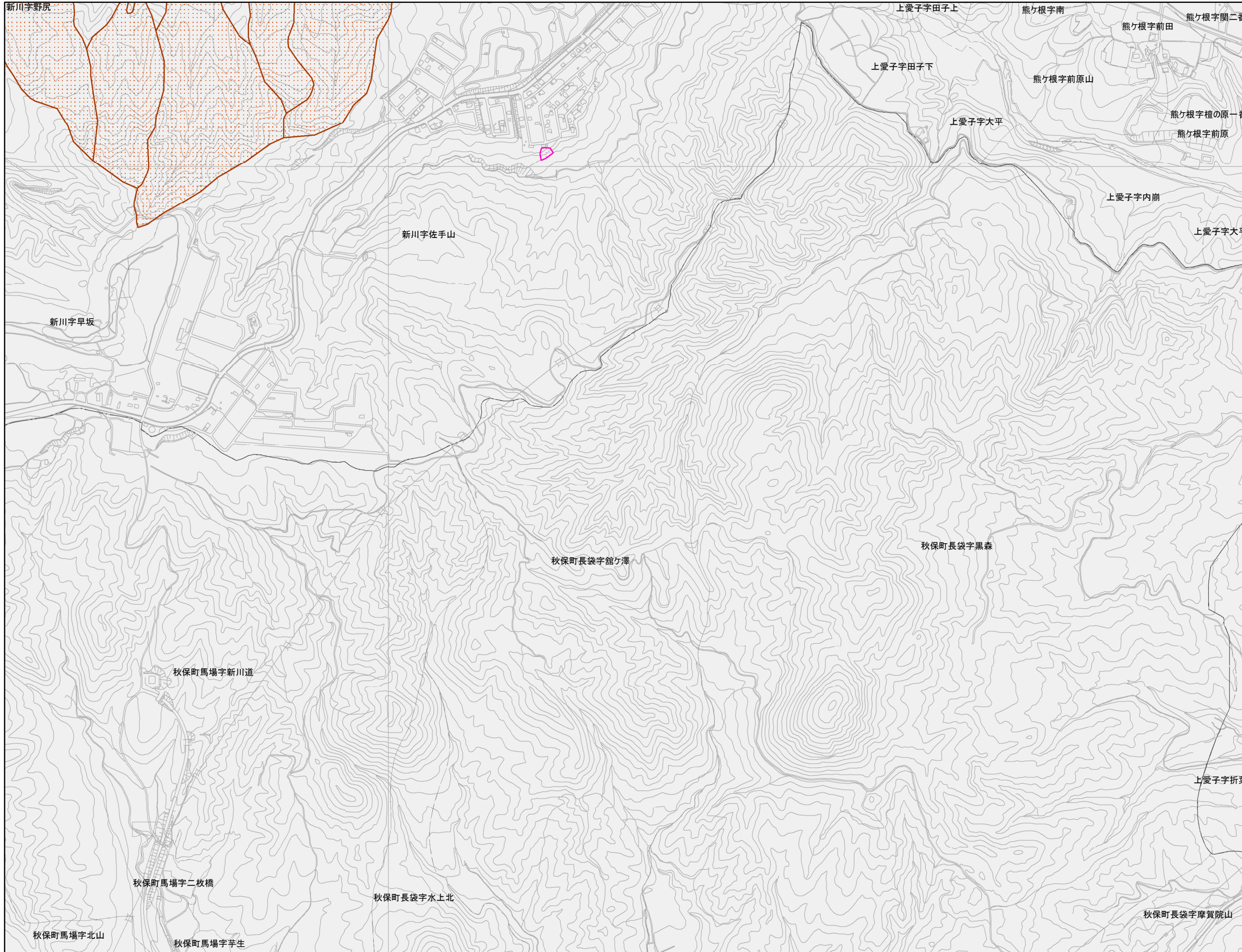


1/10,000 仙台市宅地造成履歴等情報マップ（土砂災害危険箇所図）

D2-②



索引図

B2-①	B2-②	B3-①	B3-②
B1-④	B2-③	B2-④	B3-③
C1-②	C2-①	C2-②	C3-①
C2-③	C2-④	C3-③	C3-④
D1-②	D2-①	D2-②	D3-①
D1-④	D2-③	D2-④	D3-③
E2-①	E2-②	E3-①	E3-②
E2-④	E3-③	E3-④	
			F3-②

- 【マップのご利用にあたって】
- 当マップは、既存の資料を整理して作成したもので、実際とは状況が異なる場合がありますので、参考図としてご利用ください。
 - 盛土は、現在の地形図の標高値が昔の地形図の標高値より1m以上高い範囲を示しています。
 - 現在の地形図の作成には、国土地理院が2008年に作成した基盤地図情報（数値標高モデル）5mメッシュ（標高）および開発時の資料等を利用しています。
 - 昔の地形図の作成には、1958～1968年に作成された都市計画図および1947～1948年に撮影された米軍空中写真を利用しています。
 - 背景には、仙台市の都市計画図（1/10,000）を利用しています。

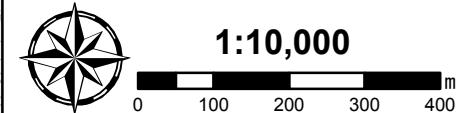
凡例

【盛土区分】

- 盛土1m以上
- 切土・盛土区分範囲外

【土砂災害危険箇所】

- 土石流危険溪流
- 土石流危険区域
- 地すべり危険箇所
- 急傾斜地崩壊危険箇所



仙台市
(2013年3月作成)

※「この地図の作成にあたっては、国土地理院長の承認を得て、同院発行の基盤地図情報を使用した。（承認番号 平25情使、第56号）」