

これは図面に記録されている内容を証明した書面である。
令和3年9月9日
仙台法務局

登記官

昆野友春



(不許複製)

028193

地積測量図

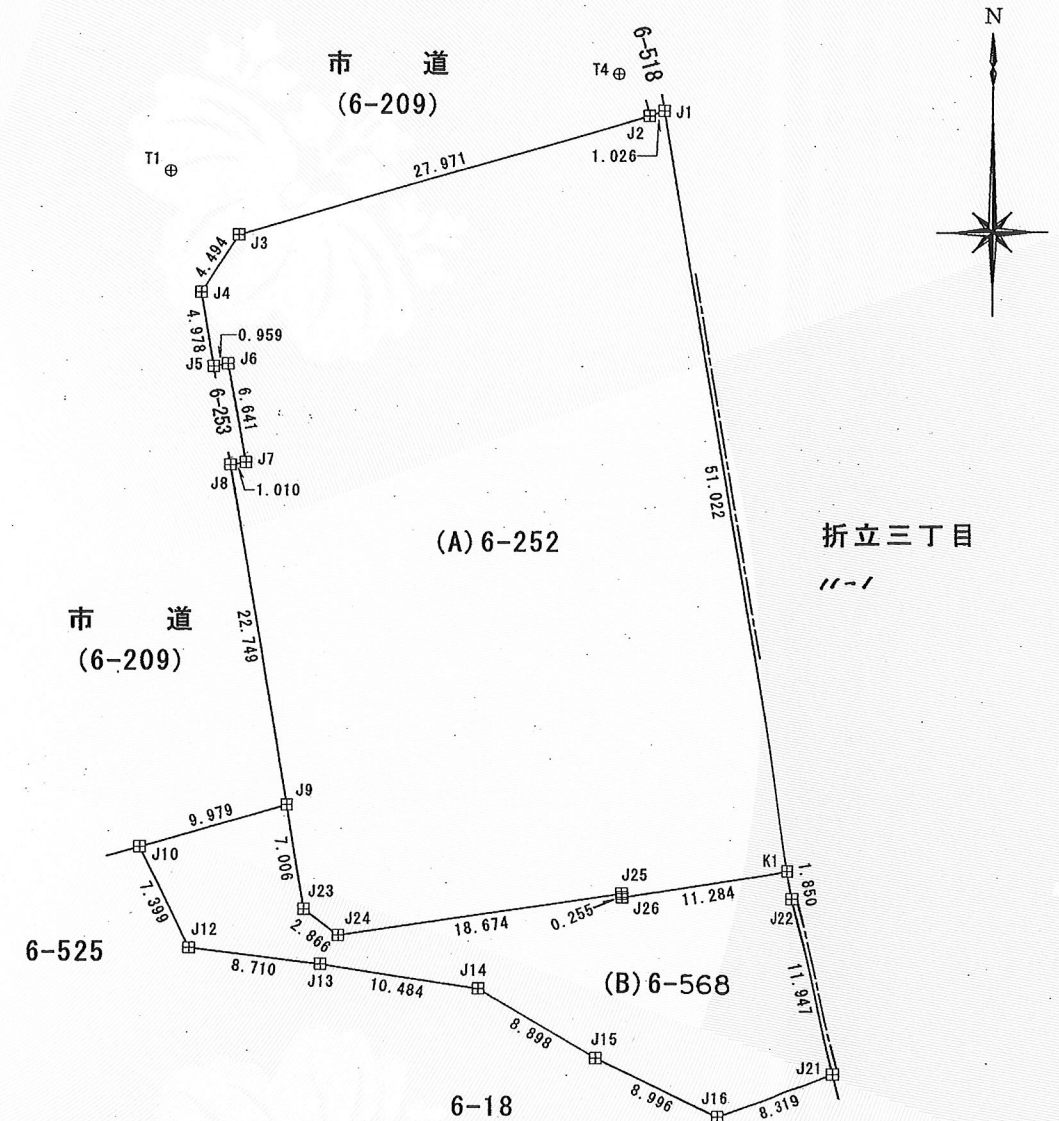
座標求積表 (任意座標)

地番	(A) 6-252		
測点	Xn	Yn	(Xn+1 - Xn-1)Yn
J1	1004.029	1032.248	51575.239072
J2	1003.696	1031.278	-8507.012222
J3	995.780	1004.450	-11755.078350
J4	991.993	1002.030	-8715.656940
J5	987.082	1002.843	-4761.498564
J6	987.245	1003.788	-6400.152288
J7	980.706	1004.950	-6738.189750
J8	980.540	1003.954	-22688.356446
J9	958.107	1007.732	-29571.895540
J23	951.195	1008.873	-8707.582863
J24	949.476	1011.166	1074.869458
J25	952.258	1029.632	2603.939328
J26	952.005	1029.667	1517.729158
K1	953.732	1040.818	54147.515632
		倍面積	3073.869685
		面積	1536.9348425
		地積	1536.93 m ²

地番	(B) 6-568		
測点	Xn	Yn	(Xn+1 - Xn-1)Yn
J9	958.107	1007.732	4140.770788
J10	955.304	998.155	-9462.509400
J12	948.627	1001.344	-7762.418688
J13	947.552	1009.987	-2708.785134
J14	945.945	1020.347	-6337.375217
J15	941.341	1027.961	-8778.786940
J16	937.405	1036.050	-1102.357200
J21	940.277	1043.857	15139.058071
J22	951.908	1041.128	14008.377240
K1	953.732	1040.818	100.959346
J26	952.005	1029.667	-1517.729158
J25	952.258	1029.632	-2603.939328
J24	949.476	1011.166	-1074.869458
J23	951.195	1008.873	8707.582863
		倍面積	747.977785
		面積	373.9888925
		地積	373.98 m ²

土地積測量図

地番	6-252, 6-568
土地の所在	仙台市青葉区西花苑一丁目



恒久的地物と筆界点

基準点	材質	X座標	Y座標	
T1	金属板	1000.000	1000.000	
T4	金属板	1006.474	1029.255	
筆界点	器械点	後視点	夹角	距離
J2	T1	T4	0-0-0	29.963
J3			5-44-20	31.496
			55-57-30	6.133

境界標の種類
田 コンクリート杭

作製者 社団法人 宮城県公共嘱託登記土地家屋調査士協会
社員 八島重秋 (平成18年3月16日作製)

嘱託者 仙台市長 梅原克
縮尺 1/500

(社団法人 宮城県公共嘱託登記土地家屋調査士協会)

平成28年参月式四日登記
(長源納)