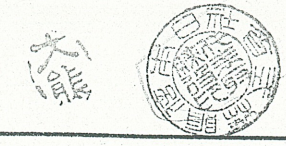


地番 〇-12 201-9

地積測量図



土地の所在 仙名市鉤取字名呂
鉤取二丁目

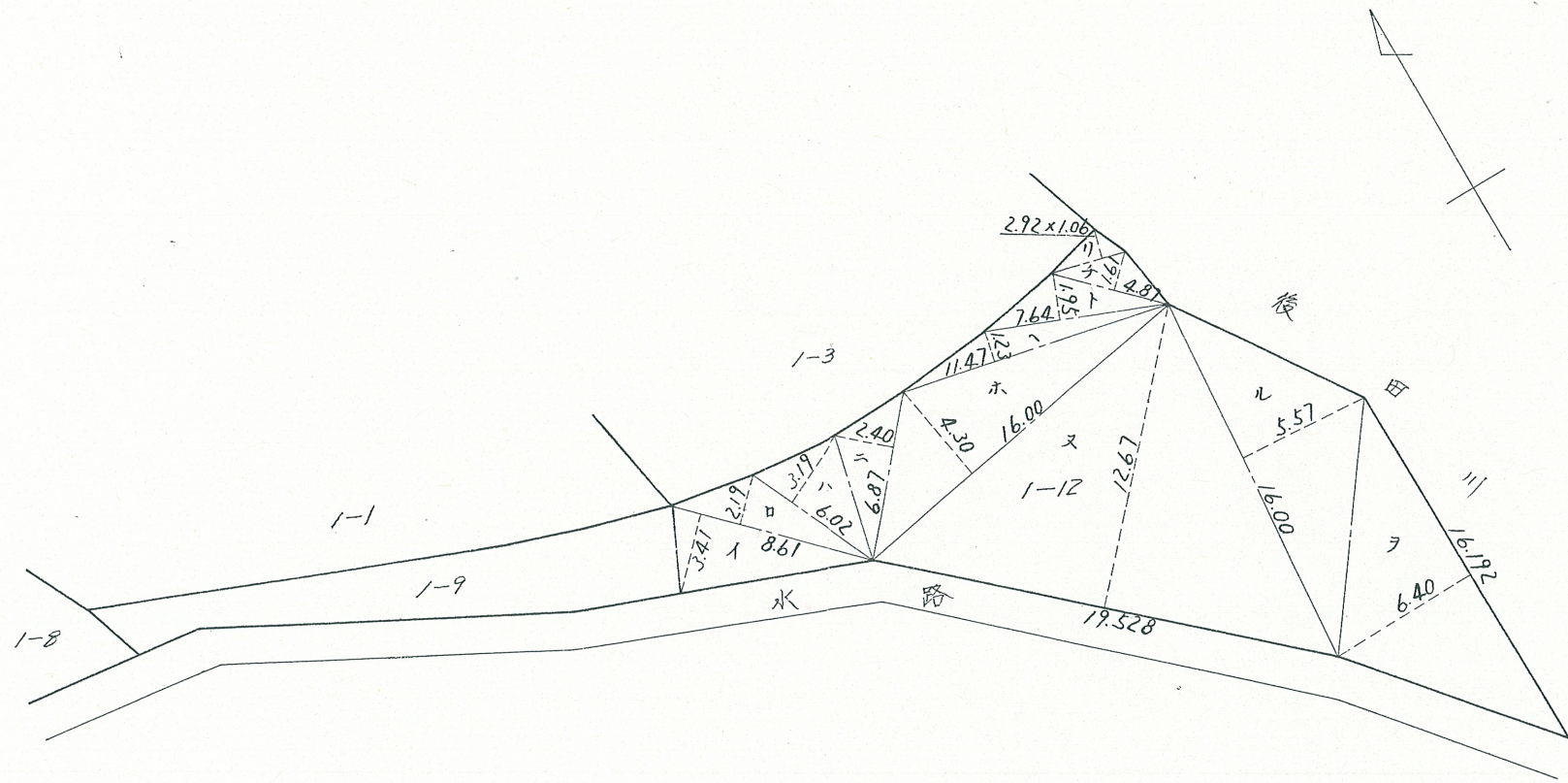
昭和五十年三月十五日
作製年月日

作製者

仙名市中天二丁目八番十九
日本信販株式会社仙名支店
#地籍調査
大熊鎮成

申請人

日本信販株式会社
仙名支店
山田光成



記号	底辺	高さ	面積
1-12			
イ	8.61	3.41	2.19
ハ	6.02		3.19
ニ	6.87		2.40
ホ	16.00		4.30
ヘ	11.47		1.23
ト	7.64		1.95
チ	4.87		1.61
リ	2.92		1.06
又	19.528		12.67
ル	16.00		5.57
ヲ	16.192		6.40
計			632.81836
々			316.40918
改め			316.40

縮尺 1/300

N.52-1.14

(複写機により作成)

これは図面の写しである。

仙台法務局

平成 年 月 日

平成22年2月16日

登記官 岩淵英喜



公用