

210567

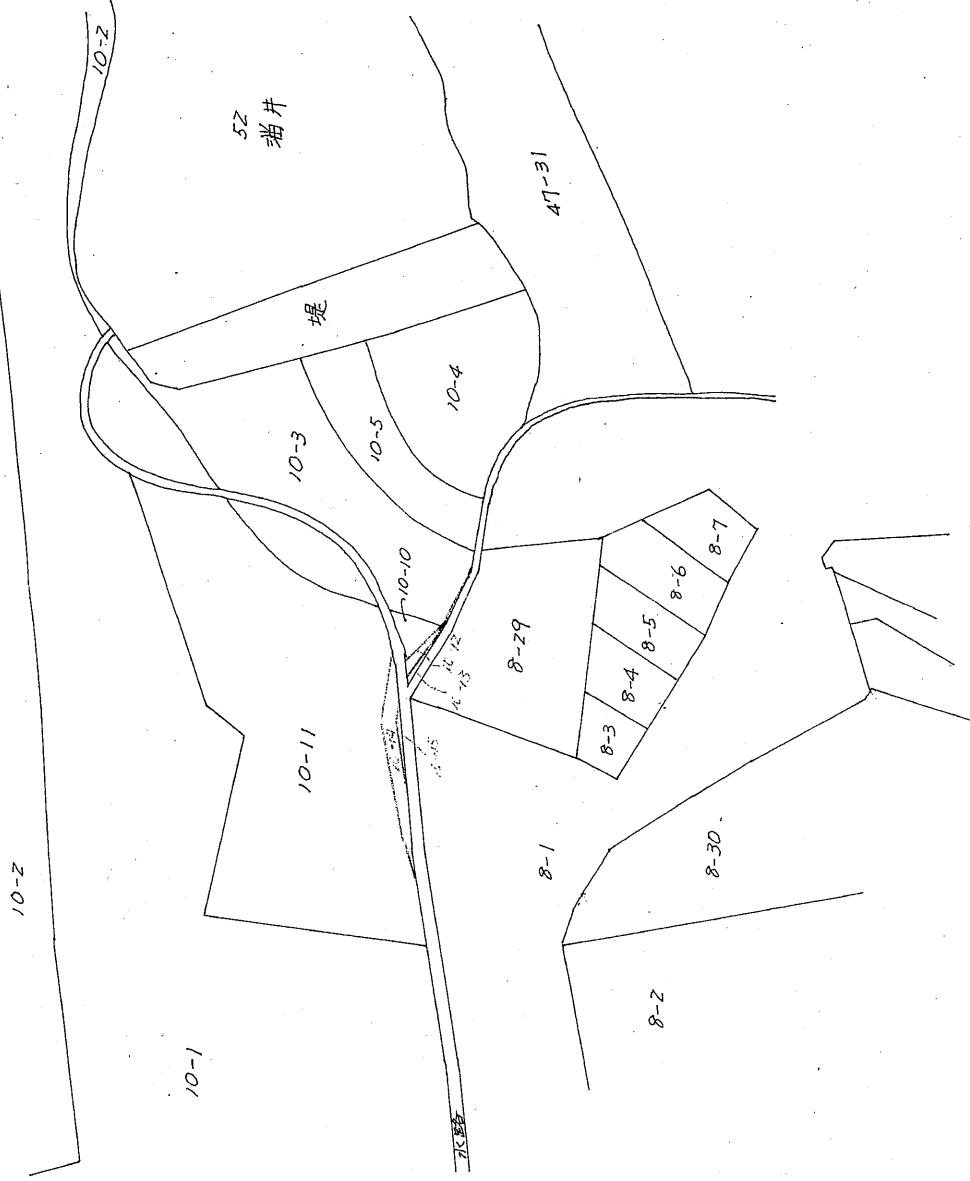
地番 10-10, 10-11, 10-14, 10-15, 10-12, 10-13

土地の所在 仙台市茂庭区人菜田山

土地所在図

公園字

人菜田三丁目



縮尺 1/600

(千葉土地家屋調査士会)

S51.12.20

製作年月日 昭和51年11月29日

製作者 菅原 忠雄 (土地家屋調査士)

申請人 伊奈昇雄 (倉中倉庫株式会社)
 代表取締役 利光 一人
 住所 仙台市青山区青森町五丁目五番五号
 昭和不動産株式会社
 代表取締役 塚元 彰

公用

(複写機により作成)

これは図面の写しである。

仙台法務局

平成 年 月 日
平成22年3月15日

登記官 岩淵英喜



210568

地積測量図

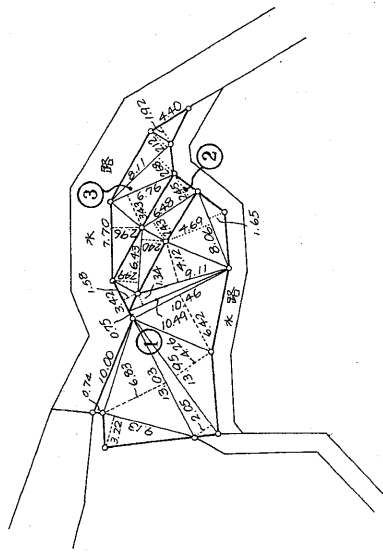


2/3

地番 10-10、10-12、10-13、

土地の所在 仙台市茂庭字入菜田山

入菜田三丁目



1

底型	面積	積算
10-10		
9.13	3.22	29,8986
10.00	0.74	7,4000
13.03	6.83	88,9944
13.95	2.05	28,5975
"	4.26	59,4270
10.46	6.42	67,1532
10.49	0.75	7,8675
"	1.94	19,0566
9.11	4.12	37,5382
8.06	4.69	37,8014
"	1.65	13,2990
計		391,5289
1/2		195,76445

2

3.42	1.58	3,4036
6.43	2.49	16,0107
"	2.40	15,4320
6.48	2.43	15,7464
"	2.45	15,8760
計		68,4687
1/2		34,23435

3

7.70	2.96	22,7920
6.76	3.43	23,1868
8.11	2.68	21,7348
"	2.12	17,1932
4.40	1.92	9,4480
計		93,3548
1/2		46,6774

195.76445
34.23435
46.6774 (1/2)
276.6762

作製年月日
昭和 51 年 11 月 29 日

作者
習志野市谷津町五丁目 菅原 博
土地家屋調査士

申請人
持分 1/2 神奈川県鎌倉市鶴巻 18 番地
代表取締役 利光 一久
持分 1/2 東京都港区北青山 5 丁目 5 番地 5
代表取締役 塚元 彰

(千葉土地家屋調査士会用紙)

縮尺 1 / 500

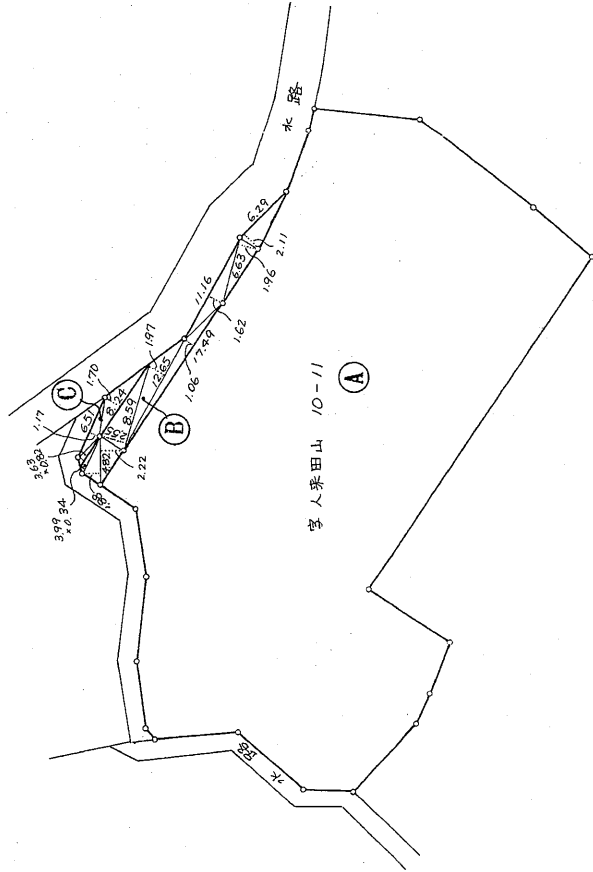
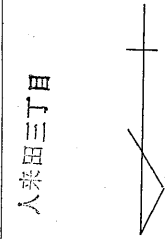
210569

地積測量図



2/3

地番 10-11, 10-14, 10-15.
土地の所在 仙台市茂庭字人来田山
人來田三丁目



底辺	垂線	面積
B 10-14		
3.99	0.34	1.3566
4.82	1.88	9.0616
"	2.22	10.7004
8.59	2.55	21.9045
12.65	1.97	24.9205
17.44	1.06	18.5394
11.16	1.62	18.0792
6.63	1.96	12.9948
6.29	2.11	13.2719
計		130.8289
1/2		65.41445

C 10-15		
3.63	0.82	2.9766
6.51	1.17	7.6167
8.24	1.70	14.0080
計		24.6013
1/2		12.30065

○ 残地(10-11)の面積は $\frac{77.7151}{1614.00 - (65.41445 + 12.30065)}$

$= 1536.2849$

面積 $\frac{1}{536} m^2$ (A)

昭和 51 年 11 月 29 日 製作
製者 習志野市谷津町五百五十九番地
土地家屋調査士 菅原 隆雄

申請人 持分 1/2 神奈川県鎌倉市宮城18番地
相原 隆雄 株式会社
代表取締役 利光 一久

持分 1/2 東京都港区北青山2丁目5番8号
昭和不動産株式会社
代表取締役 塚元 彰

縮尺 1 / 500

(千葉土地家屋調査士会 用紙)

210566

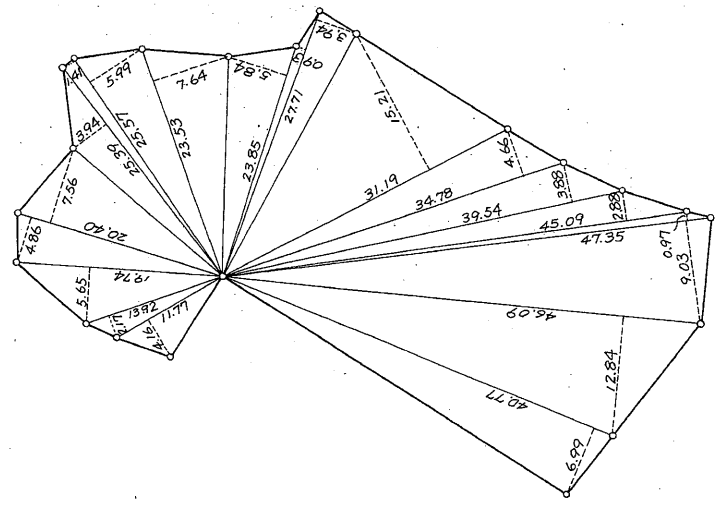
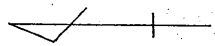
地積測量図



公用

地番 10-11
 土地の所在 仙台市茂庭寺人菜田山
 人菜田三丁目

人菜田三丁目



底辺	垂線	倍	積
10-11			
11.77	4.16		48.9632
13.92	2.17		30.2064
19.74	5.65		111.5310
20.40	4.86		99.1440
"	7.56		154.2240
25.39	3.94		100.0366
25.57	1.41		36.0537
"	5.97		153.1643
23.53	7.64		179.7692
23.85	5.84		139.2840
27.71	0.93		25.7703
"	3.94		109.1774
31.19	15.21		474.9999
34.78	4.66		162.0748
39.54	3.88		153.4152
45.09	2.88		129.8592
47.35	0.97		45.9295
"	9.03		427.5705
46.09	12.84		591.7956
40.77	6.99		284.9823
計			3457.3511
1/2			1728.67555

製作年月日 昭和52年3月20日
 製作者 菅原 啓五郎
 土地家屋調査士 菅原 啓五郎
 申請人 菅原 啓五郎
 持分1/2 伊奈川県徳倉市菅原啓五郎
 代表取締役 和信株式会社
 持分1/2 東京都港区北青山三丁目五番
 代表取締役 塚元 彰
 和信株式会社
 和信株式会社
 和信株式会社

(千葉土地家屋調査士会 用紙)

縮尺 1 / 500

S.S.R. 2.6.1

(複写機により作成)

これは図面の写しである。

仙台法務局

平成 年 月 日
 平成 22年 3月 15日

登記官 岩淵英喜

