

公用

登記年月日：令和2年10月30日

令和2年11月11日 仙台法務局
これは図面に記録されている内容を証明した書面である。

登記官 斎藤信志

斎藤信志

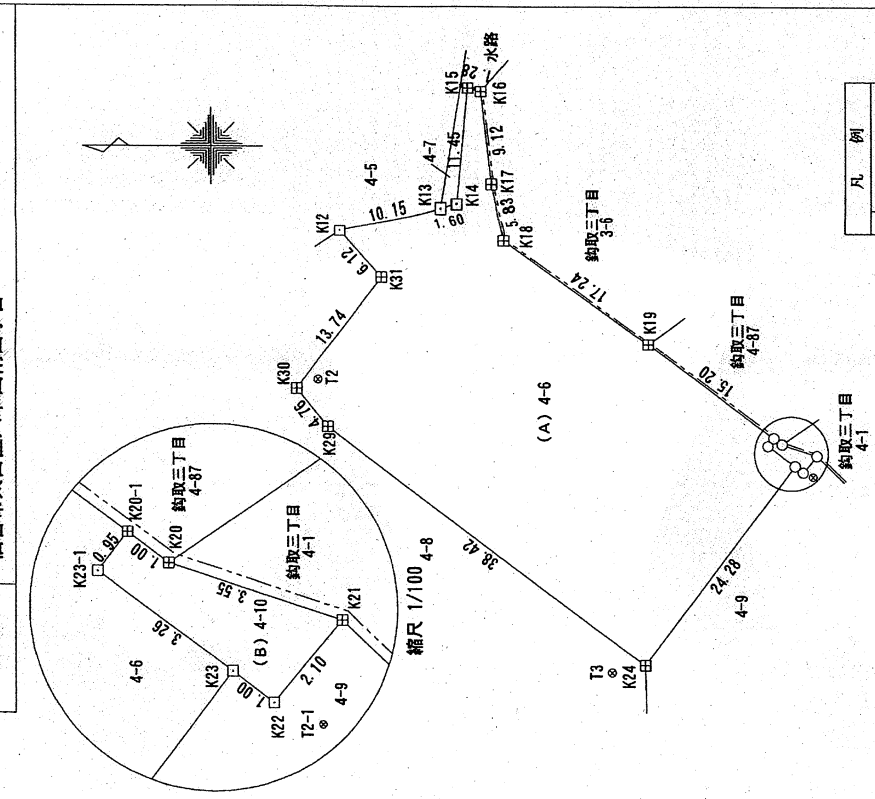


請求番号：41-1

地積測量図

地番 4-6、4-10

土地の所在 仙台市太白区八木山南四丁目



凡例	
田	コンクリート杭
田	金
田	風
田	標
田	新

基準点座標一覧表
世界測地系(測地成果2011)

測点名	X座標	Y座標	備考
30816	-196049.646	455.746	街区補助点
30817	-195995.771	408.591	街区補助点
30819	-196076.004	319.774	街区補助点
T1	-196081.607	441.312	多角点
T2	-196082.372	370.275	多角点
T3	-196090.893	341.937	多角点
T2-1	-196110.374	361.074	多角点

座標求積表

地番	Xn	Yn	(Yn-1 - Yn+1)Xn	距離
(A) 4-6	-196094.073	342.658	-713956.331647	38.42
K24	-196053.350	395.740	-5240773.345500	4.76
K30	-196060.289	395.398	-2668362.028070	13.74
K31	-196056.559	390.370	-3049670.028991	6.12
K12	-196064.481	384.937	-1922844.207431	10.15
K13	-196074.356	387.321	-546067.081460	1.60
K14	-196075.972	387.722	-2313991.837572	11.45
K15	-196077.007	395.122	-2171356.775518	1.28
K16	-196078.246	398.796	-1641174.729340	9.12
K17	-196079.288	388.732	2900404.828096	5.83
K18	-196080.410	384.004	3116698.116950	17.24
K19	-196084.340	373.837	3765598.611020	15.20
K20-1	-196105.563	364.801	1920863.843355	0.95
K23-1	-196105.990	364.042	529486.173000	3.26
K23	-196108.618	362.101	4193586.687312	24.28
			2262.358644	
			1131.1793220	
			1131	
			地積	
			面積	
(B) 4-10	Xn	Yn	(Yn-1 - Yn+1)Xn	距離
K20-1	-196106.569	364.801	-32761.477316	1.00
K20	-196107.373	364.206	330833.136251	3.55
K21	-196110.763	365.114	532244.583542	2.10
K22	-196109.416	361.492	198658.838408	1.00
K23	-196108.618	362.101	-500076.975900	3.26
K23-1	-196105.990	364.042	-529486.173000	0.95
			11.934085	
			5.967425	
			5.96	
			地積	
			面積	
			合計	1137.1463645 m ²

測量年月日：令和2年10月20日 平面角座標系 第10系

作成者 公益社団法人 宮城県公共職託登記士地家屋調査士 仙台市青葉区八幡二丁目7番11号 電 山一宏 (令和2年10月22日作製)

嘱託者 仙台市長 郡 和子 縮尺 500

登記年月日：平成19年11月20日

公用

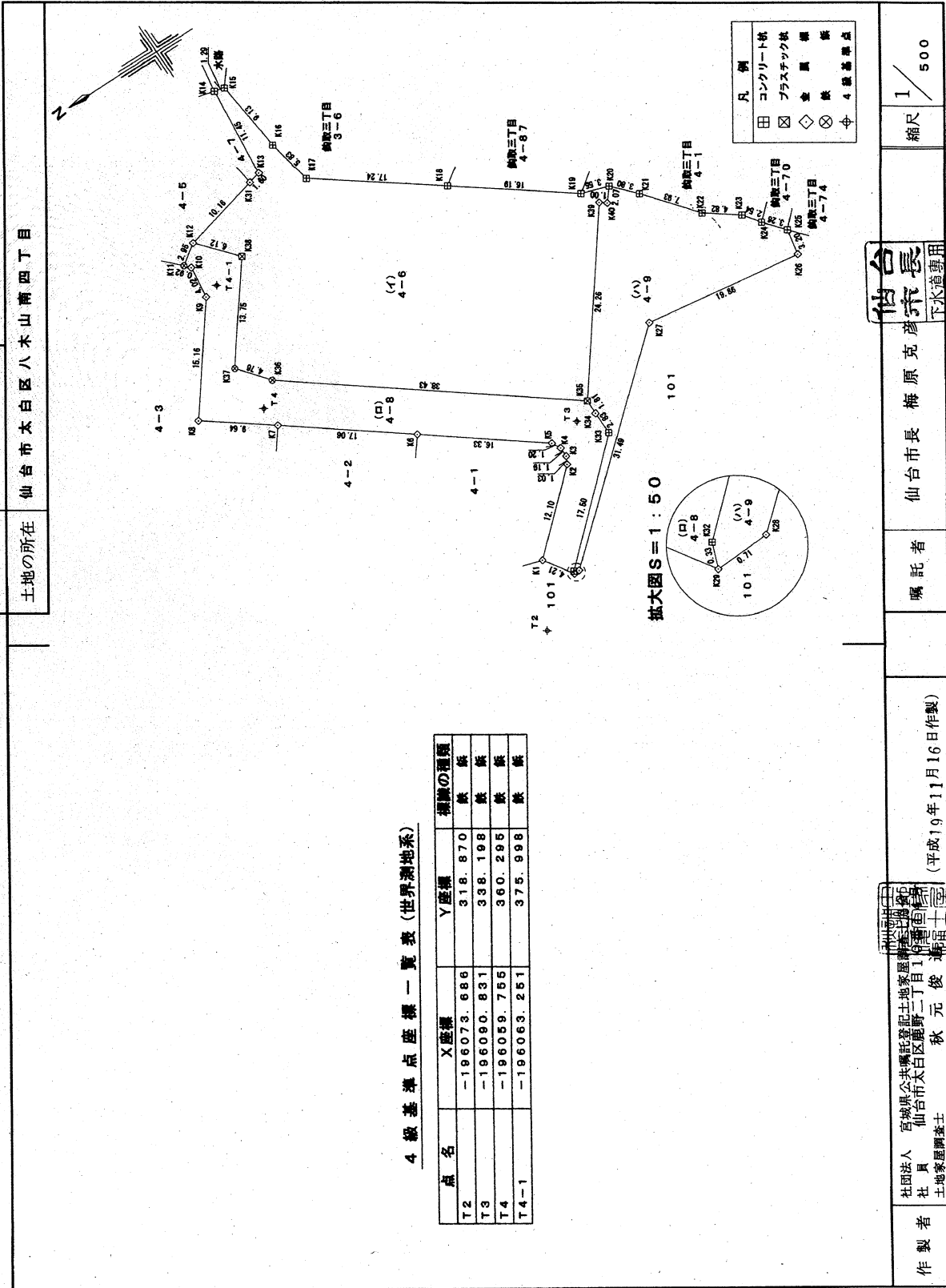
これは図面に記録されている内容を証明した書面である。
 平成22年3月25日 仙台法務局 登記官 岩淵実登

地積測量図

地番 4-6, 4-8, 4-9

土地の所在 仙台市太白区八木山南四丁目

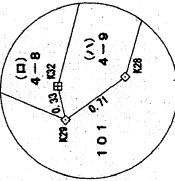
土地積測量図



4級基準点座標一覽表(世界測地系)

点名	X座標	Y座標	標識の種類
T2	-196073.686	318.870	鉄 釘
T3	-196090.831	338.198	鉄 釘
T4	-196059.755	360.295	鉄 釘
T4-1	-196063.251	375.998	鉄 釘

拡大図 S=1:50



仙台 岩原克彦
 下水道専用

嘱託者 仙台市長 梅原克彦
 (平成19年11月16日作製)

製作者 秋元俊穂
 株式会社 仙台市太白区鹿野二丁目1番地 土地家屋調査士 岩淵実登

(社団法人 宮城県公共嘱託登記土地家屋調査士協会)

(不許複製)



平成22年3月25日 仙台法務局
これは図面に記録されている内容を証明した書面である。

登記年月日：平成19年11月20日

地積測量図

地番 4-6.4-8.4-9

土地の所在 仙台市太白区八木山南四丁目

土地積測量図

座標求積表 (世界測地系)

Table with columns: 地番測点, (Xn), (Yn), (Xn+1 - Xn), (Yn+1 - Yn). Rows K32 to K29.

合計 1886.9006590㎡

座標求積表 (世界測地系)

Table with columns: 地番測点, (Xn), (Yn), (Xn+1 - Xn), (Yn+1 - Yn). Rows K35 to K39.

Table with columns: 地番測点, (Xn), (Yn), (Xn+1 - Xn), (Yn+1 - Yn). Rows K1 to K39.

(長瀬純)

(不許複製)



仙台市長 梅原克彦

嘱託者

平成19年11月16日(製)

秋元俊道(印)

宮城県公共嘱託登記士地家屋調査士協会
仙台市太白区鹿野二丁目1-1 秋元俊道(印)

社団法人
土地家屋調査士

(社団法人 宮城県公共嘱託登記士地家屋調査士協会)



長瀬 純

登記官

平成22年3月25日 仙台法務局
これは図面に記録されている内容を証明した書面である。

登記年月日：平成19年11月20日

地積測量図

地番

土地の所在 仙台市太白区八木山南四丁目

土地所在測量図

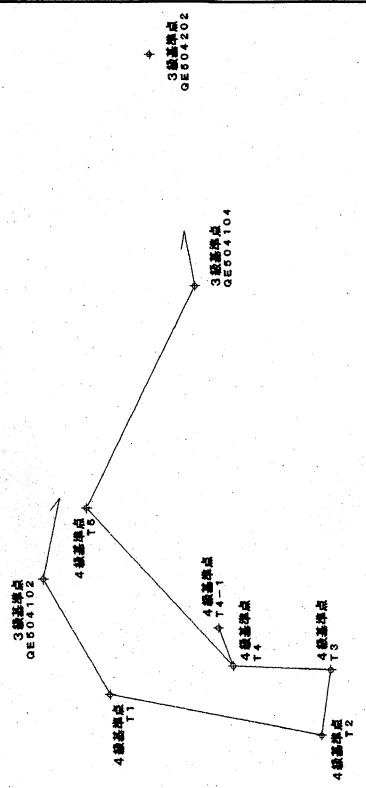
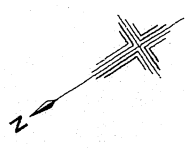
基準点網図

3級基準点座標一覧表(世界測地系)

点名	X座標	Y座標	標識の種類
QE504102	-196016.524	429.291	金属標
QE504104	-196129.188	492.420	金属標
QE504202	-196166.111	678.174	金属標

4級基準点座標一覧表(世界測地系)

点名	X座標	Y座標	標識の種類
T1	-196013.364	377.385	鉄板
T2	-196073.886	318.870	鉄板
T3	-196080.831	338.198	鉄板
T4	-196059.755	360.295	鉄板
T4-1	-196063.251	376.998	鉄板
T5	-196046.052	443.219	鉄板



(基準線)

(不許複製)

仙台市 測量事務所
土木建築部

縮尺 1/2000

嘱託者 仙台市長 梅原克彦
(社団法人 宮城県公共嘱託登記士地家屋調査士協会)

仙台市 測量事務所
秋元俊博 地積測量士

作製者 秋元俊博
(平成19年11月16日作製)

社団法人 宮城県公共嘱託登記士地家屋調査士協会
社員 仙台市太白区鹿野二丁目11-1 測量士

岩瀬 菜穂



登記官