

地番	32-914	地積測量図
土地の所在	仙台市青葉区吉成二丁目	

座標求積表

地番	32-914			
測点	Xn	Yn	(Xn+1 - Xn-1)Yn	距離
B1015	-189335.061	-1146.194	-29139.690062	4.238
B1014	-189336.221	-1142.117	6467.808571	4.971
B1013	-189340.724	-1140.010	23348.544810	17.573
B1012	-189356.702	-1132.694	23052.588288	4.777
B1011	-189361.076	-1130.773	6573.183449	1.561
B1010	-189362.515	-1130.166	7724.684610	5.549
B1009	-189367.911	-1128.869	11806.840871	5.096
B1008	-189372.974	-1128.287	21391.193233	13.929
B1007	-189386.870	-1129.246	17740.454660	2.698
B1006	-189388.684	-1131.244	7815.764796	9.995
B1005	-189393.779	-1139.843	-26471.713832	41.311
B1004	-189365.460	-1169.921	-37595.411335	3.877
B1016	-189361.644	-1170.610	-35585.373390	36.094
	倍面積		-2871.125331	
	面積		1435.562655	
	地積		1435.56	m <sup>2</sup>

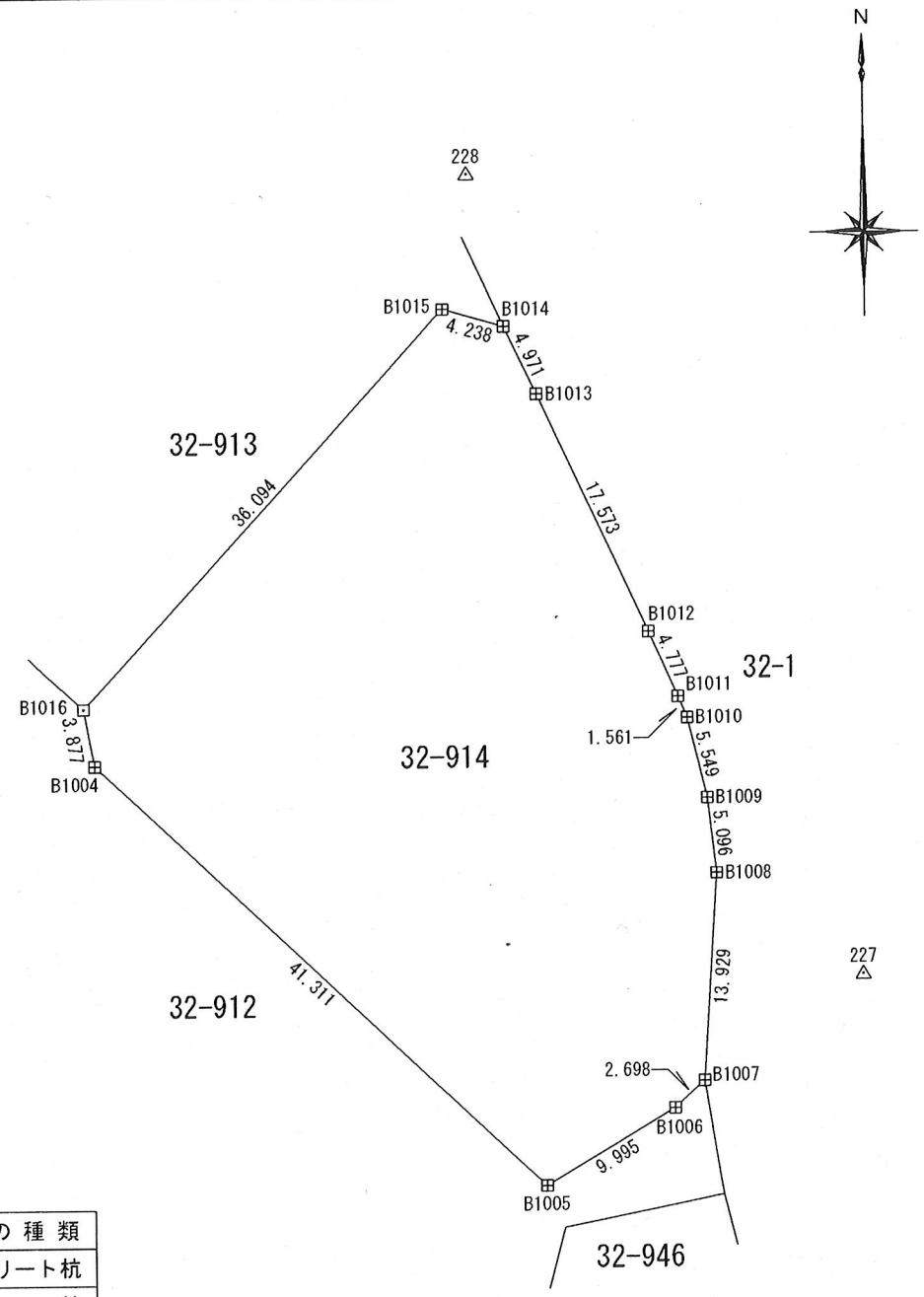
194 △

基準点座標一覧表

測地系	世界測地系(2011)	
	X座標	Y座標
H27GS201	-189176.424	-1202.048
20B17	-189569.188	-1335.773
20B19	-189479.339	-1083.358
194	-189370.445	-1208.758
227	-189379.831	-1118.221
228	-189326.078	-1144.511

測量年月日 平成 28年 11月 25日 平面直角座標系 第X系

境界標の種類	
田	コンクリート杭
⊗	石杭
⊠	プラスチック杭
□	金属標
⊕	金属釘
○	計算点



作業機関 公益社団法人 宮城県公共嘱託登記土地家屋調査士協会  
代表理事 浅野敏夫 (平成 29年 2月 9日作成)

計画機関 仙 台 法 務 局  
(震災復興型登記所備付地図作成作業)

縮尺 1 / 500