

417218

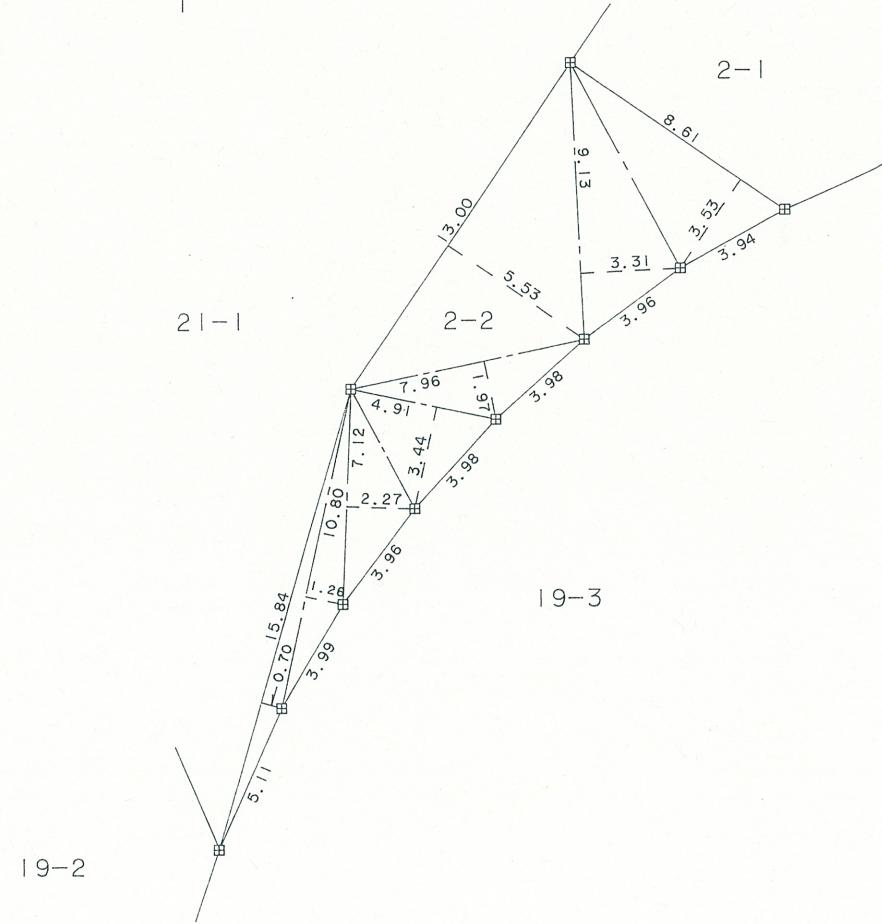
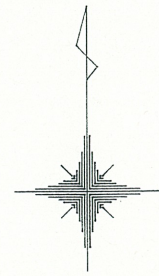
地積測量図

土地積所測量図

地番 2-2

土地の所在 仙台市泉区虹の丘一丁目

地番 2-2			
NO.	底辺	高さ	倍面積
	8.61	3.53	30.3933
	9.13	3.31	30.2203
	13.00	5.53	71.8900
	7.96	1.97	15.6812
	4.91	3.44	16.8904
	7.12	2.27	16.1624
	10.80	1.26	13.6080
	15.84	0.70	11.0880
		倍面積	205.9336
		面積	102.96680
		地積	102.96 m ²



(不許複製)

(長源納)

作製者 社団法人 宮城県公共嘱託登記土地家屋調査士協会
社員 仙台市青葉区昭和町2番23号
土地家屋調査士 赤間護 (平成15年3月12日作製)

嘱託者 仙台市長 藤井 黎 縮尺 1/250

平成 15年 3月 19日 登記 (社団法人 宮城県公共嘱託登記土地家屋調査士協会)

(複写機により作成)

これは図面の写しである。

仙台法務局

平成 22年 4月 22日

登記官

岩渕英喜



公用