

401737

地積測量図

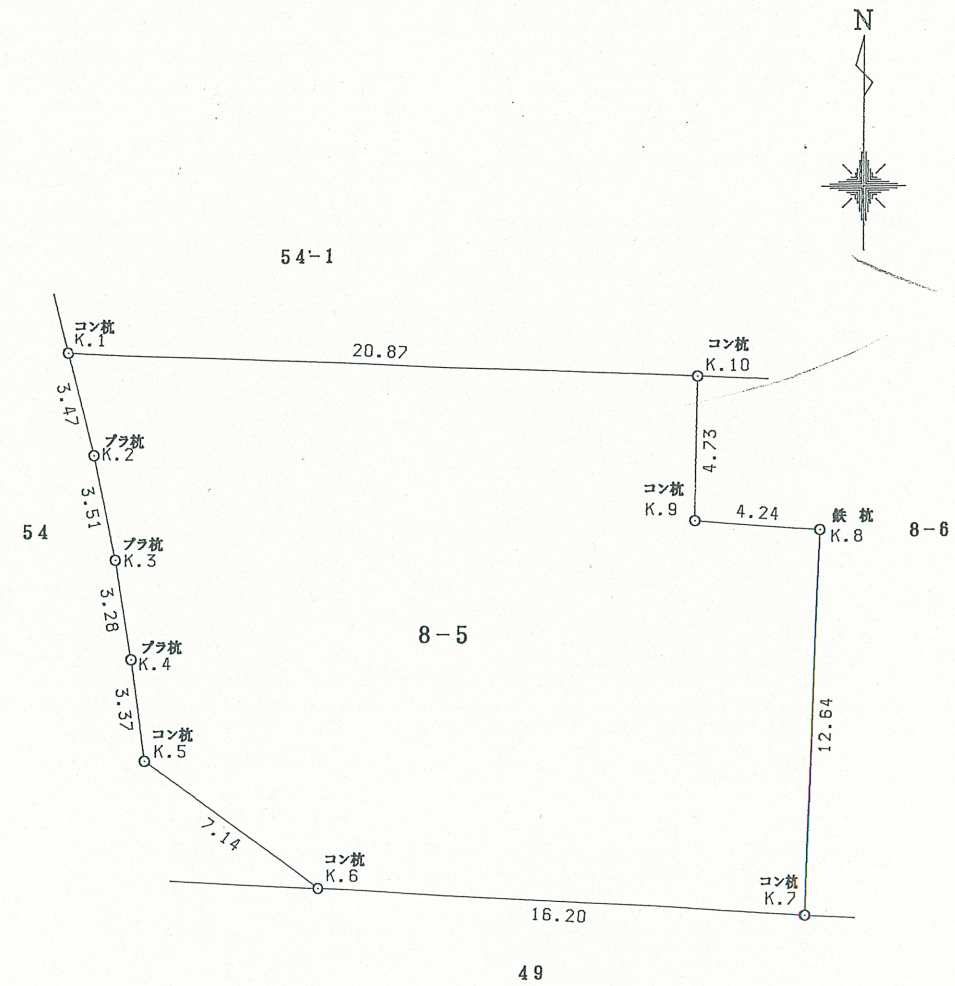
土地積測量図

地番	8-5
----	-----

土地の所在	仙台市泉区加茂四丁目
-------	------------

座標求積表

地番	8-5		
測点	Xn	Yn	(Xn+1 - Xn-1)Yn
K.1	1021.326	976.079	-2479.240660
K.2	1017.964	976.943	-6643.212400
K.3	1014.526	977.666	-6532.764212
K.4	1011.282	978.203	-6440.488552
K.5	1007.942	978.657	-7395.710949
K.6	1003.725	984.429	-5028.463332
K.7	1002.834	1000.610	11747.161400
K.8	1015.465	1001.094	12945.146514
K.9	1015.765	996.860	5023.177540
K.10	1020.504	996.937	5543.966657
	倍面積	739.572006	
	面積	369.7860030	
	地積	369.78 m ²	



(不許複製)

(長源納)

作製者	社団法人 宮城県公共嘱託登記土地家屋調査士協会 社員 土地家屋調査士 秋元俊通 (平成13年3月16日作製)
-----	---

嘱託者	仙台市長 藤井 黎 (社団法人 宮城県公共嘱託登記土地家屋調査士協会)	縮尺	1 / 250
-----	--	----	---------

H13.3.23 (社団法人 宮城県公共嘱託登記土地家屋調査士協会)

公用

(複写機により作成)

これは図面の写しである。

仙台法務局

平成 年 月 日

平成22年4月13日

登記官 岩淵英喜

