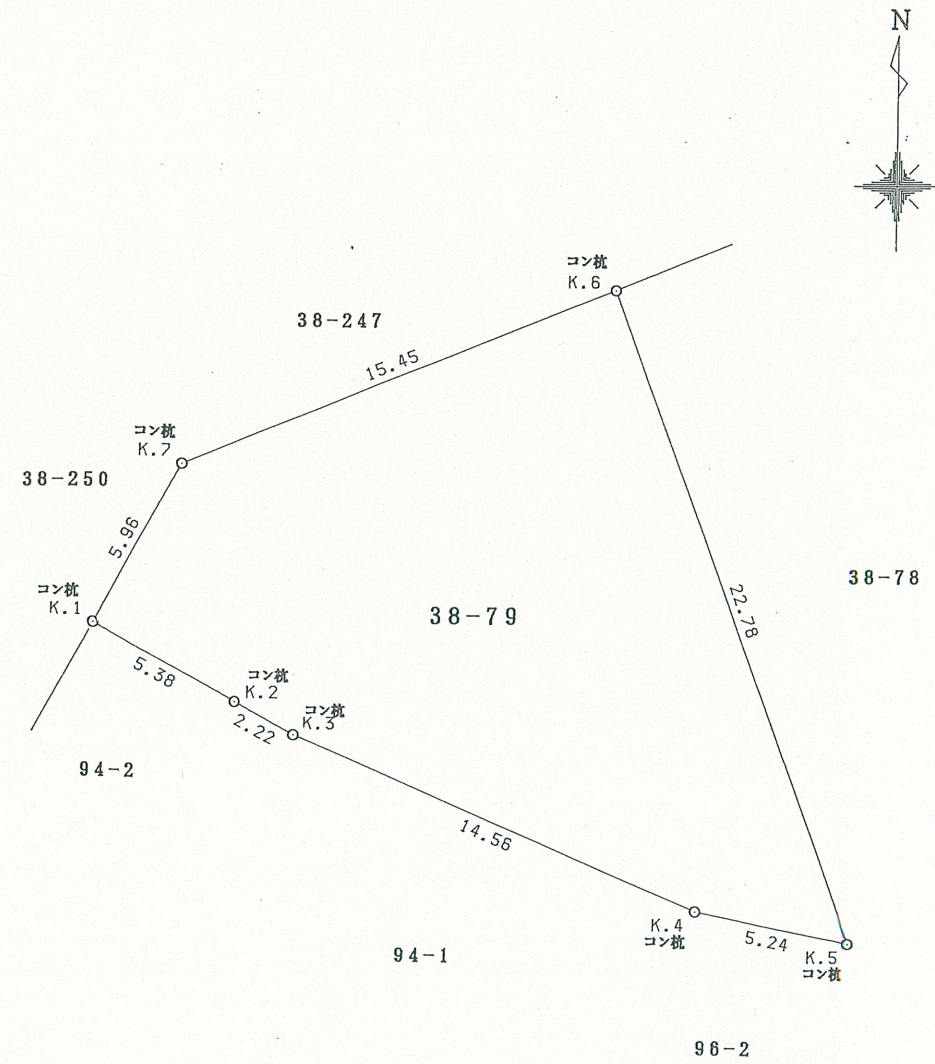


地番	38-79
----	-------

土地の所在	仙台市太白区人來田二丁目
-------	--------------

座標求積表

地番	38-79		
測点	Xn	Yn	(Xn+1 - Xn-1)Yn
K.1	97.455	106.294	-830.156140
K.2	94.878	111.018	-404.660610
K.3	93.810	112.970	-766.275510
K.4	88.095	126.365	-848.667340
K.5	87.094	131.512	2673.244424
K.6	108.422	123.505	1925.936970
K.7	102.688	109.158	-1197.135786
	倍面積	552.286008	
	面積	276.1430	
	地積	276.14 m ²	



(不許複製)

(長源納)

作製者	社団法人 宮城県公共嘱託登記土地家屋調査士協会 社員 土地家屋調査士 秋元俊通 (平成13年3月13日作製)
-----	--

嘱託者	仙台市長 藤井 黎	縮尺	1 / 250
-----	-----------	----	---------

(社団法人 宮城県公共嘱託登記土地家屋調査士協会) H13.3.22



(複写機により作成)

これは図面の写しである。

仙台法務局

平成 年 月 日
平成22年3月15日

登記官 岩渕英喜

