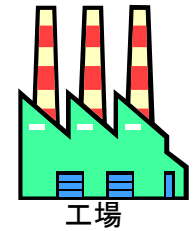
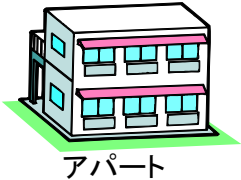


# 自然エネルギー(太陽光発電)利用の新しい形態

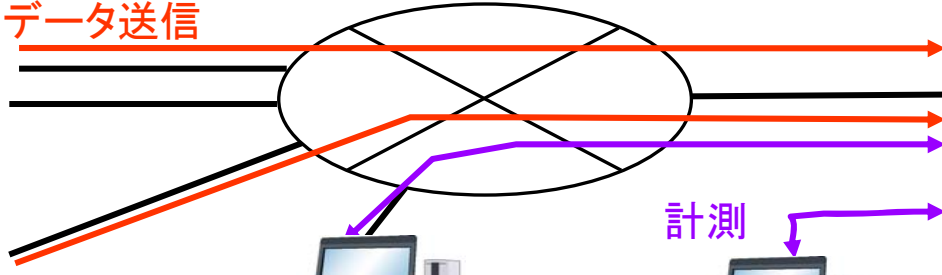
2010.10.22  
峯田私案

産学官 → **産民学官へ**  
(民→住民・市町村民・県民・国民)



データ送信

電力・情報ネットワーク



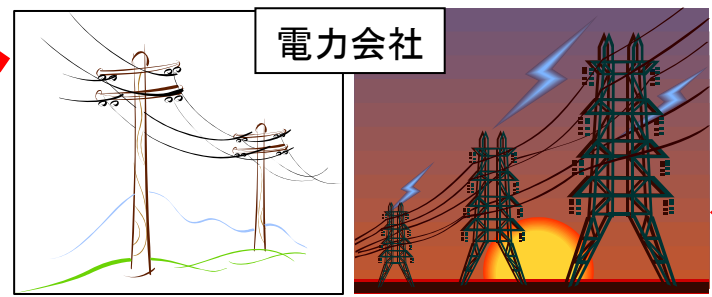
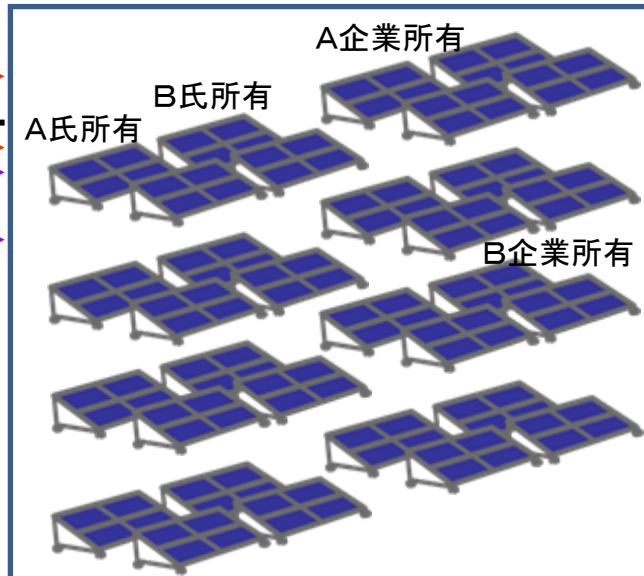
電気

見える化サーバー

計測



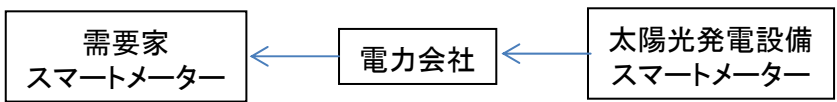
出資と違う形態



電気

- ・今まで太陽光発電を設置できなかった人も自己資金で設置ができる。
- ・自分が使った電気と作った電気を一目で見られ省エネの啓蒙ができる。
- ・排出権取引、グリーン電力証書取引が面倒な手続きなしでできる。

個人・企業が太陽光発電設備を所有し、運営をSPC(仮)へ委託する。構築はSPCが行うことによりスケールメリット・信頼・安全を確保し各所有者へ公平な還元を行う。(自治体が仲介として個人・企業とSPCが契約)



全量買取でない場合  
需要家で使用した電力と発電をした電力をスマートメーターのデータより同時計測を行い差額を電力会社へ売買を行う。