



【ツキノワグマ】

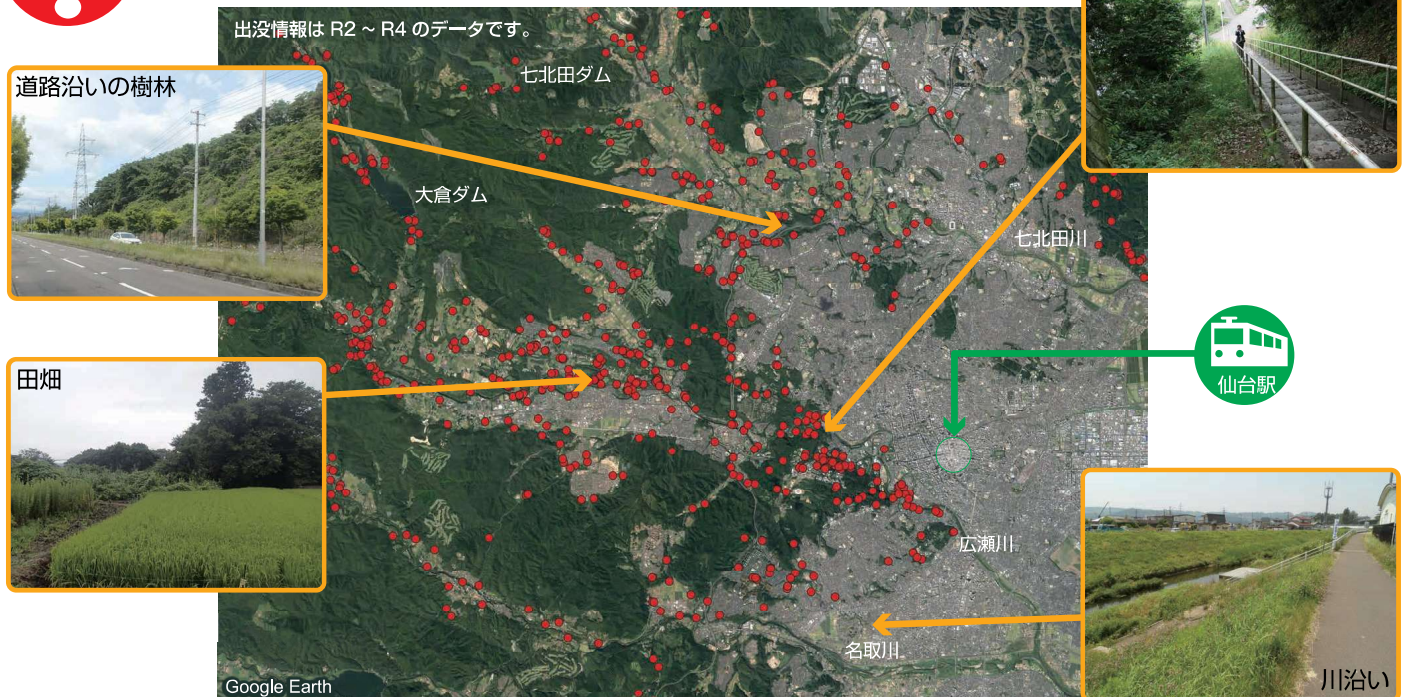
体長 110cm ~ 150cm(成獣)

体重 80kg ~ 120kg(成獣)

特徴 全身が黒い体毛に覆われている。
爪が発達していて、木登りが得意。
足は速く、時速 40km程度に達する。
仙台市では年間、100 ~ 400件程度
の目撃例がある。



ツキノワグマ出没MAP



★ 山林や川沿いの樹林帯を通り、エサとなる食べ物を探し求めて活動している。1頭の行動圏は 30 ~ 50km² 程度。

ツキノワグマの一年

1. 新葉や新芽、沢沿いの山菜やタケノコを食べます。
2. 母グマと子グマは、翌年の夏まで一緒に行動します。
3. 山菜・キノコ・タケノコ採りは、クマと出会いやすいので要注意しましょう。

1. 一年で最も餌の少ない時期で、サクラ・ヤマグワ・野イチゴなどの果実、ハチやアリを探して食べています。
2. 餌を求めて人里へ出てくるため、出没が最も多く、人身被害も起きやすくなります。

冬眠明け



繁殖期



冬眠



飽食期



1. 雪がちらつき始めたころ、木のうろや洞穴で冬眠します。
2. 冬眠穴の中で1～2頭の子供を産みます。

1. ドングリやクリをたくさん食べて、冬眠に備えます。
2. ドングリが不作の年には、多くのクマが食べ物を求めて人里に出てきます。

Measures **!** クマ対策

Measures **!** クマに出会わないために…

- ① クマ鈴やラジオを持ち歩く
- ② 1人で行動せず、友達と話しながら歩く
- ③ 手を叩く



★クマにこちらの存在を知らせましょう

Measures **!** もしクマに出会ってしまった場合…

- ① 大声を出さない。
- ② 背中を見せない、走って逃げない。
- ③ 目を合せたまま、ゆっくりと後退りし、その場を離れる。



★クマを興奮させないようにしましょう。
★子グマには近づいてはいけません。