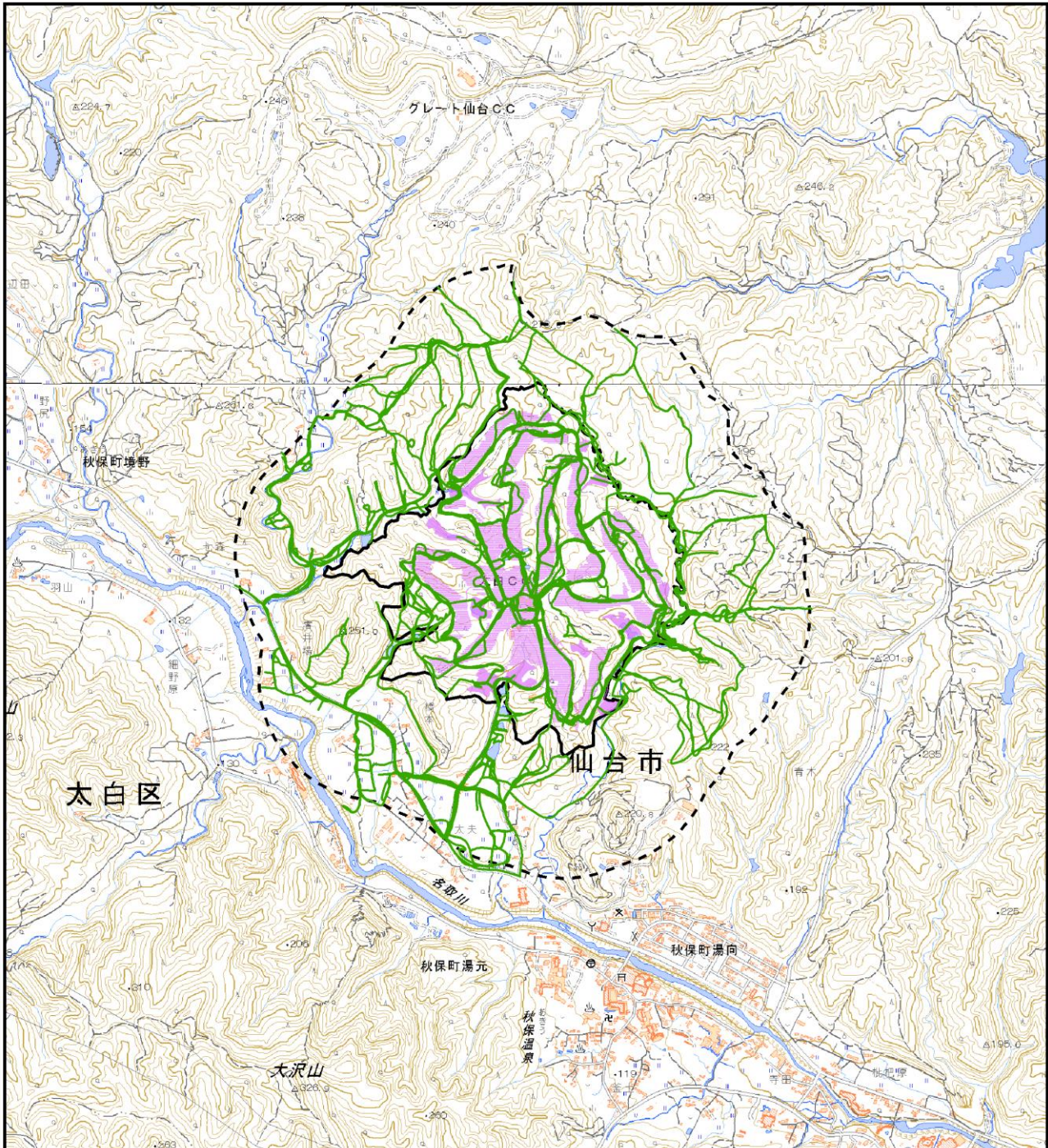
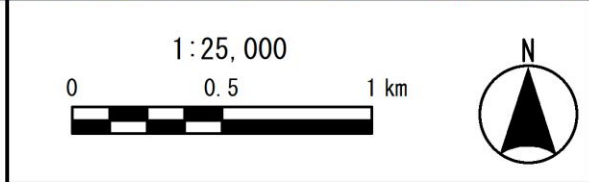


図 4.2-11 調査位置（爬虫類）



凡 例

- 対象事業実施区域
- 変更区域
- ⋯ 調査範囲
- 踏査ルート



注：踏査ルートについては、現地の状況も踏まえ適宜調整する。

図 4.2-12(1) 調査位置（両生類：直接観察調査）

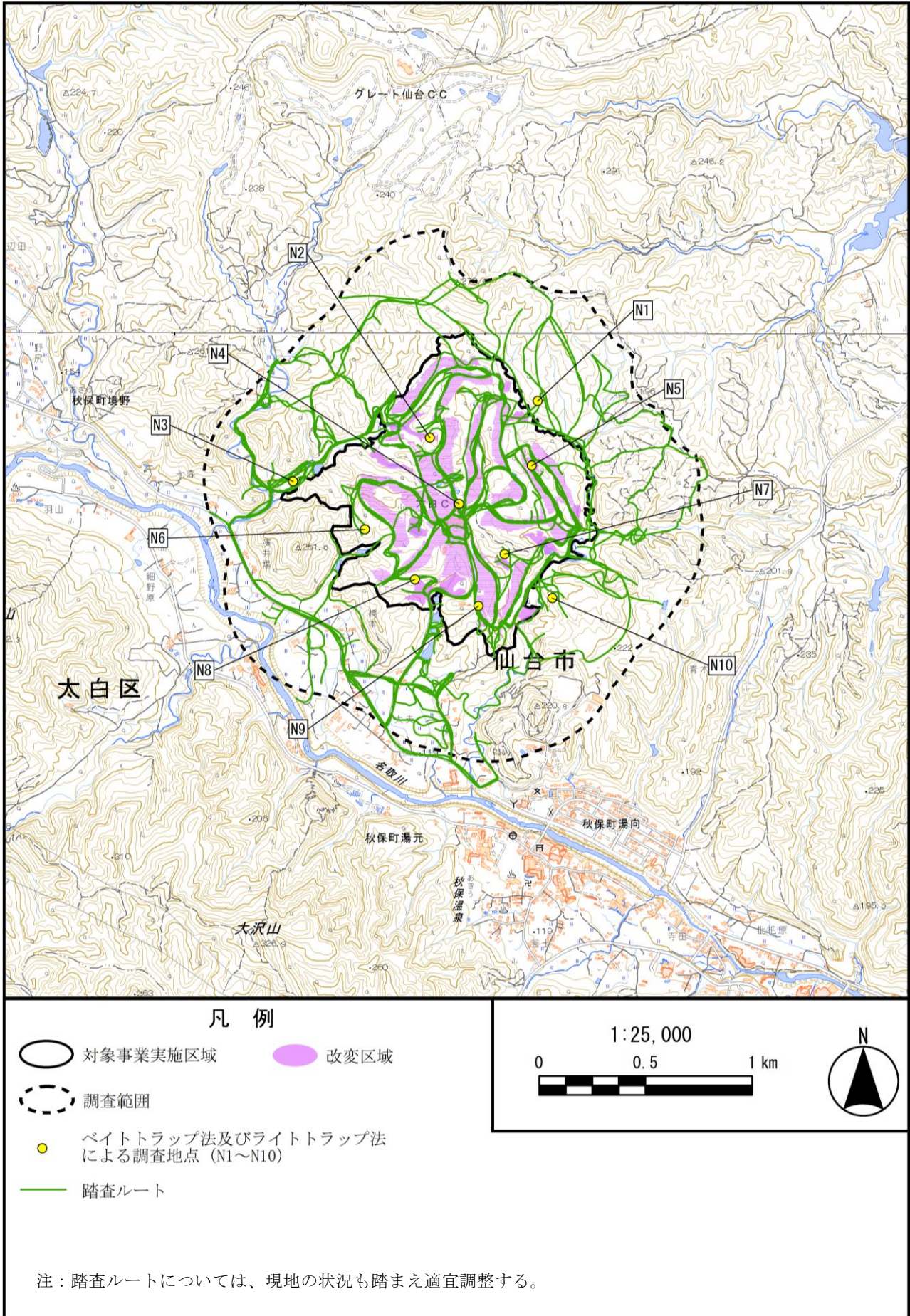
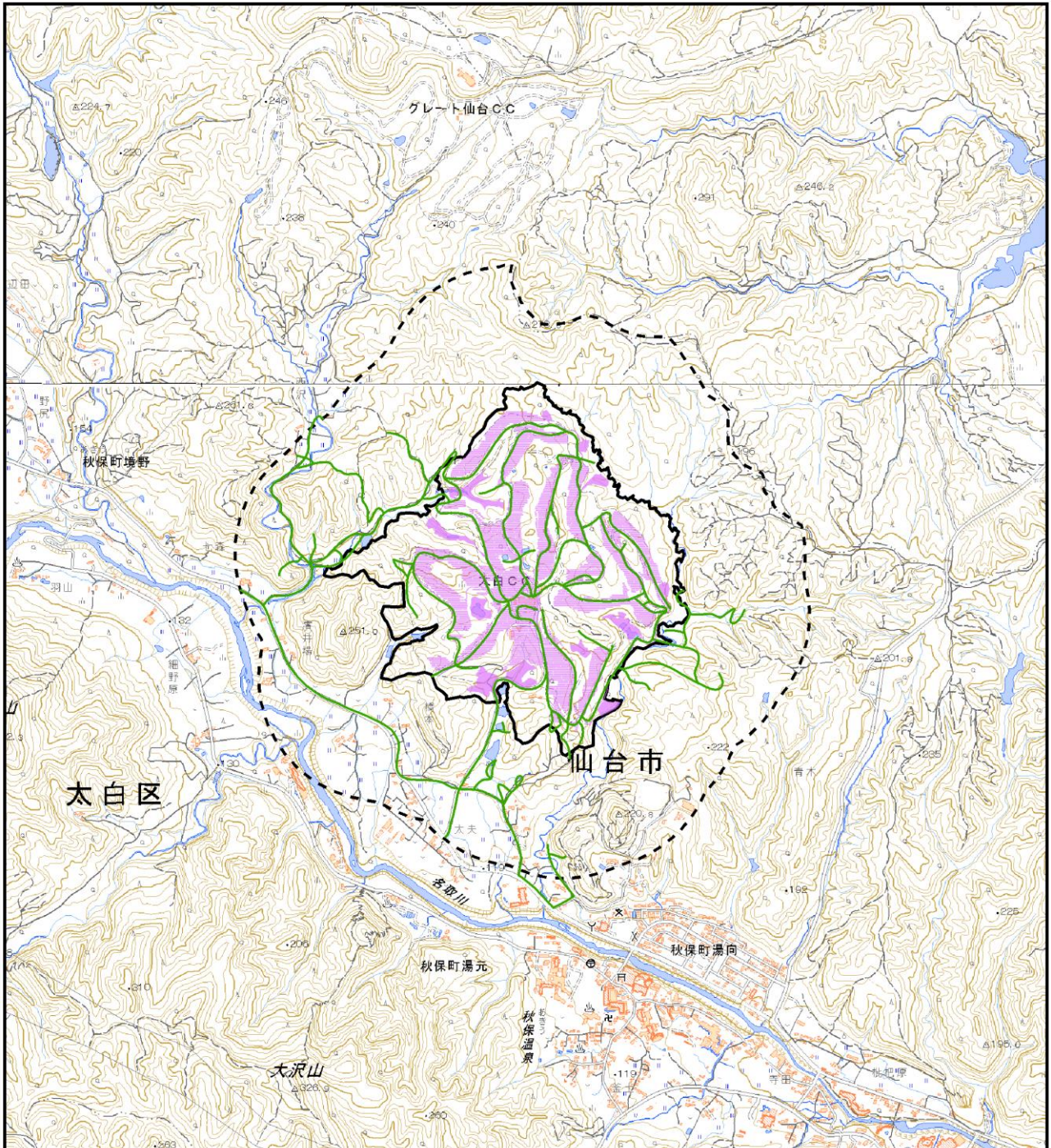
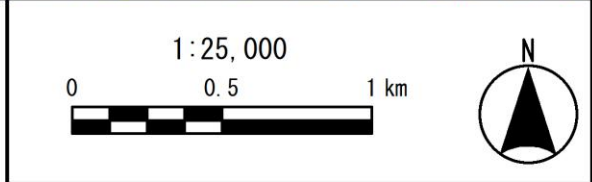


図 4.2-13 調査位置（昆虫類）



凡 例

- 対象事業実施区域
- 変更区域
- ⋯ 調査範囲
- 踏査ルート



注：踏査ルートについては、現地の状況も踏まえ適宜調整する。

図 4.2-14 調査位置（陸産貝類）

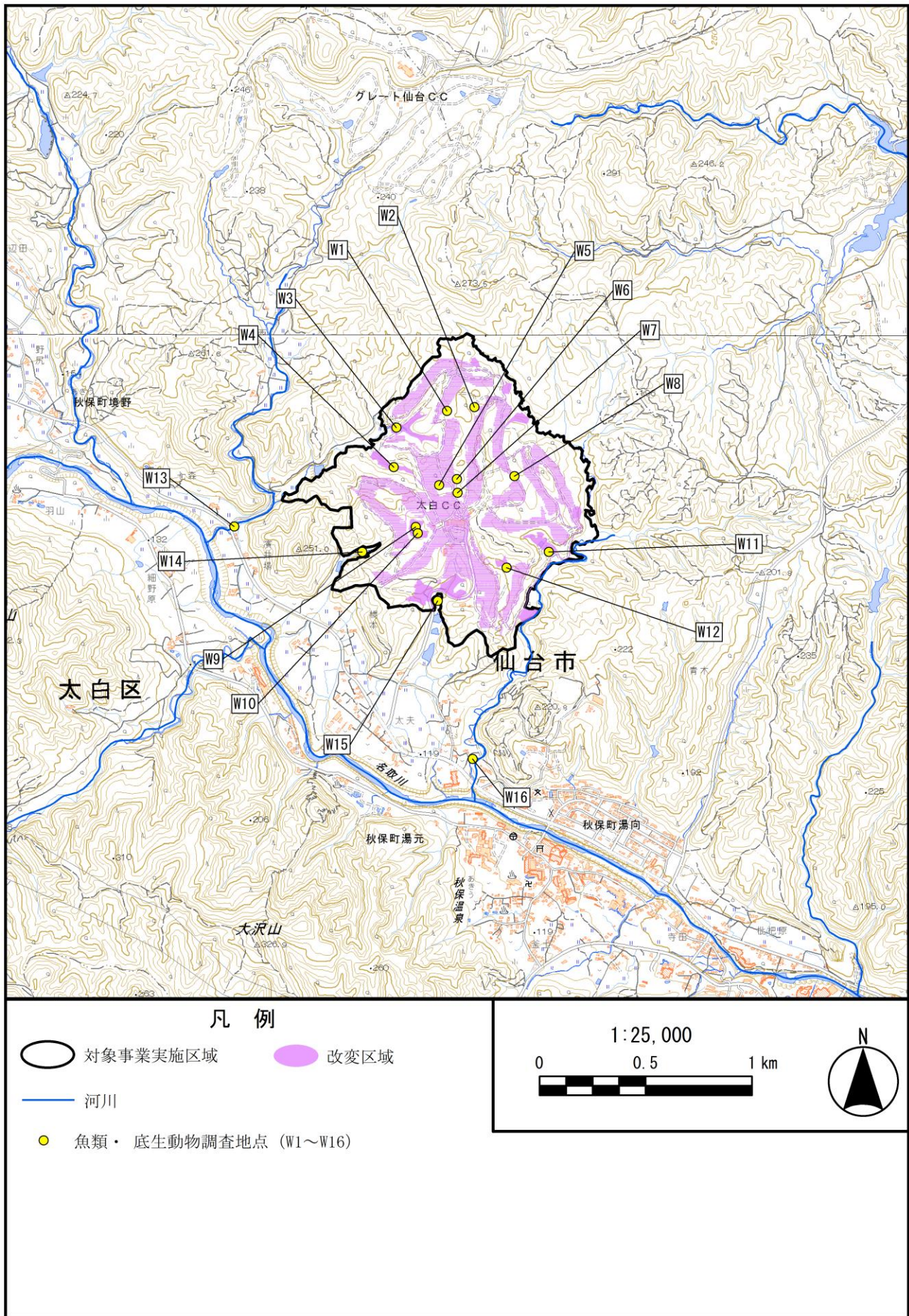


図 4.2-15 調査位置（魚類及び底生動物）



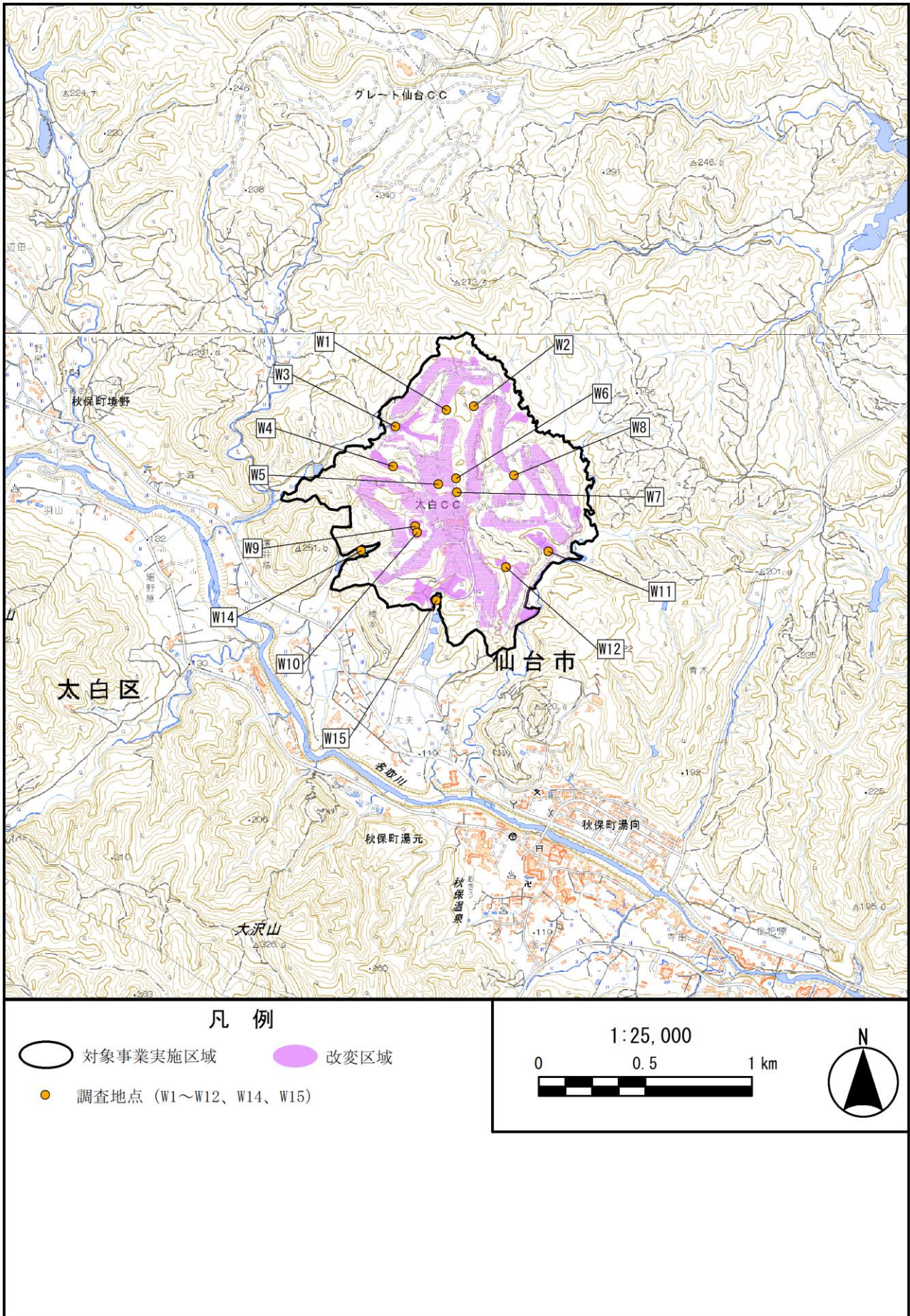


図 4.2-16(2) 植物の調査位置 (植物相：水生植物)

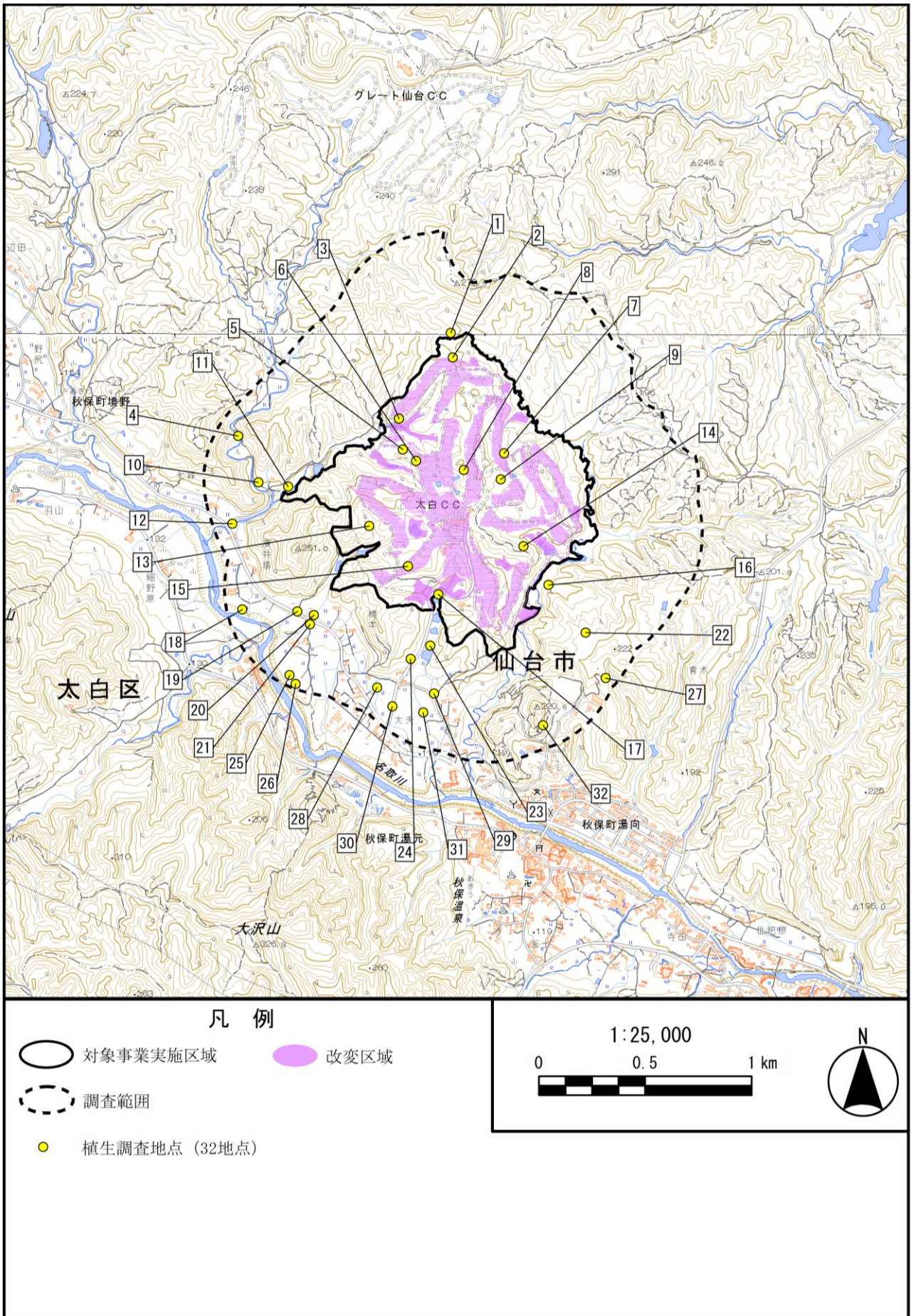


図 4.2-16(3) 植物の調査位置 (植生)



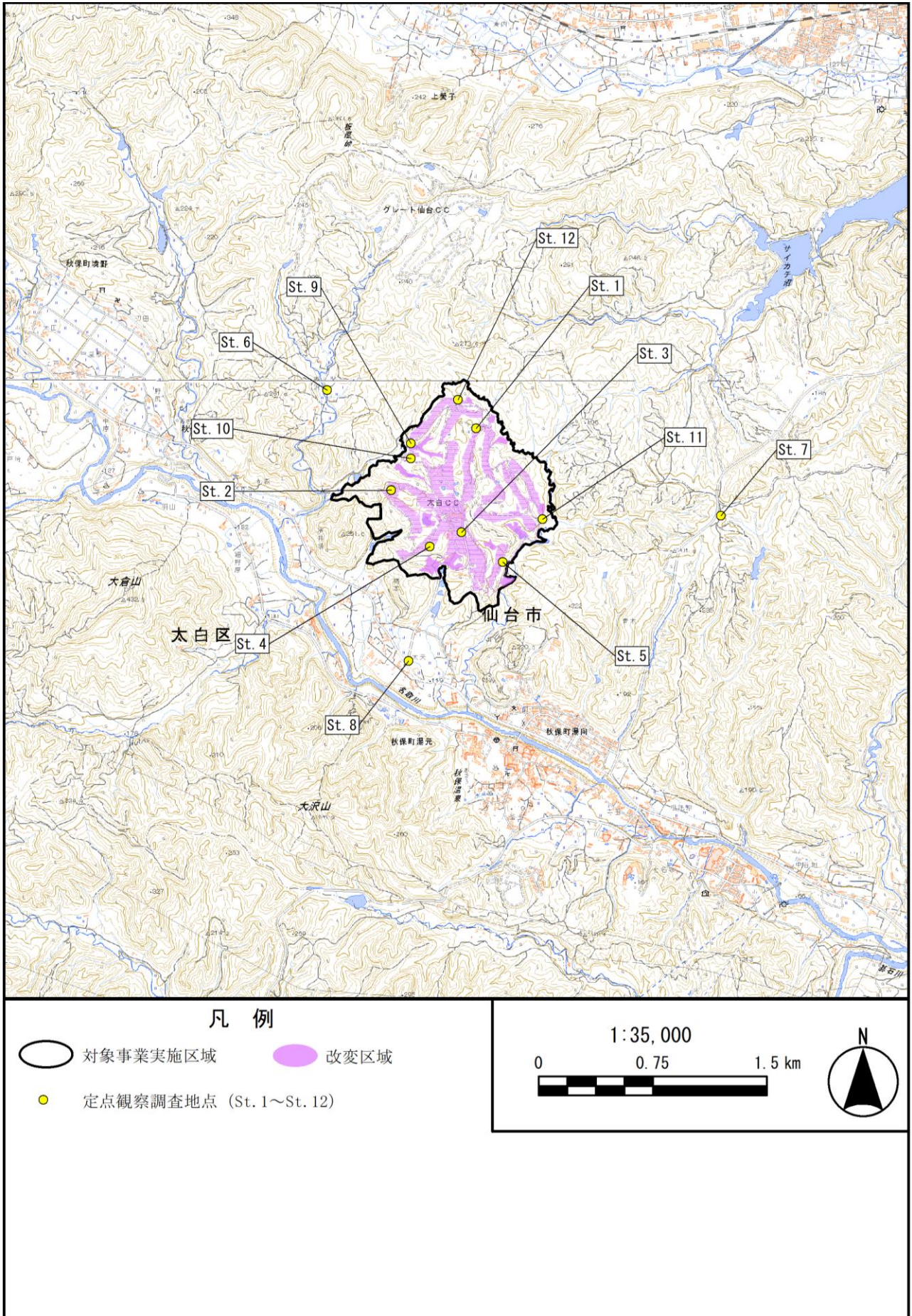


図 4.2-17 調査位置（ノスリ：生息状況調査）

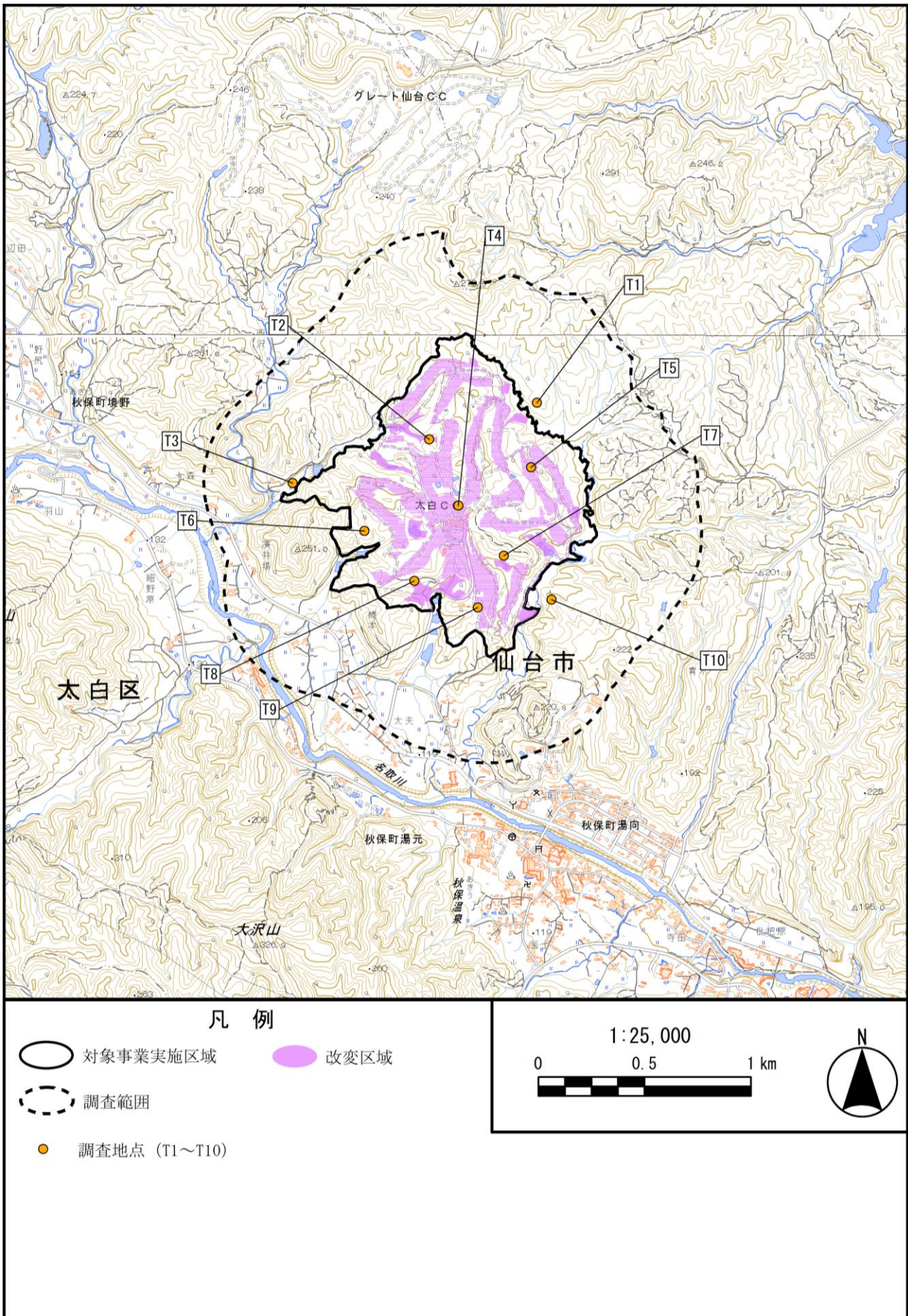


図 4.2-18 調査位置（ノスリ：餌量調査）

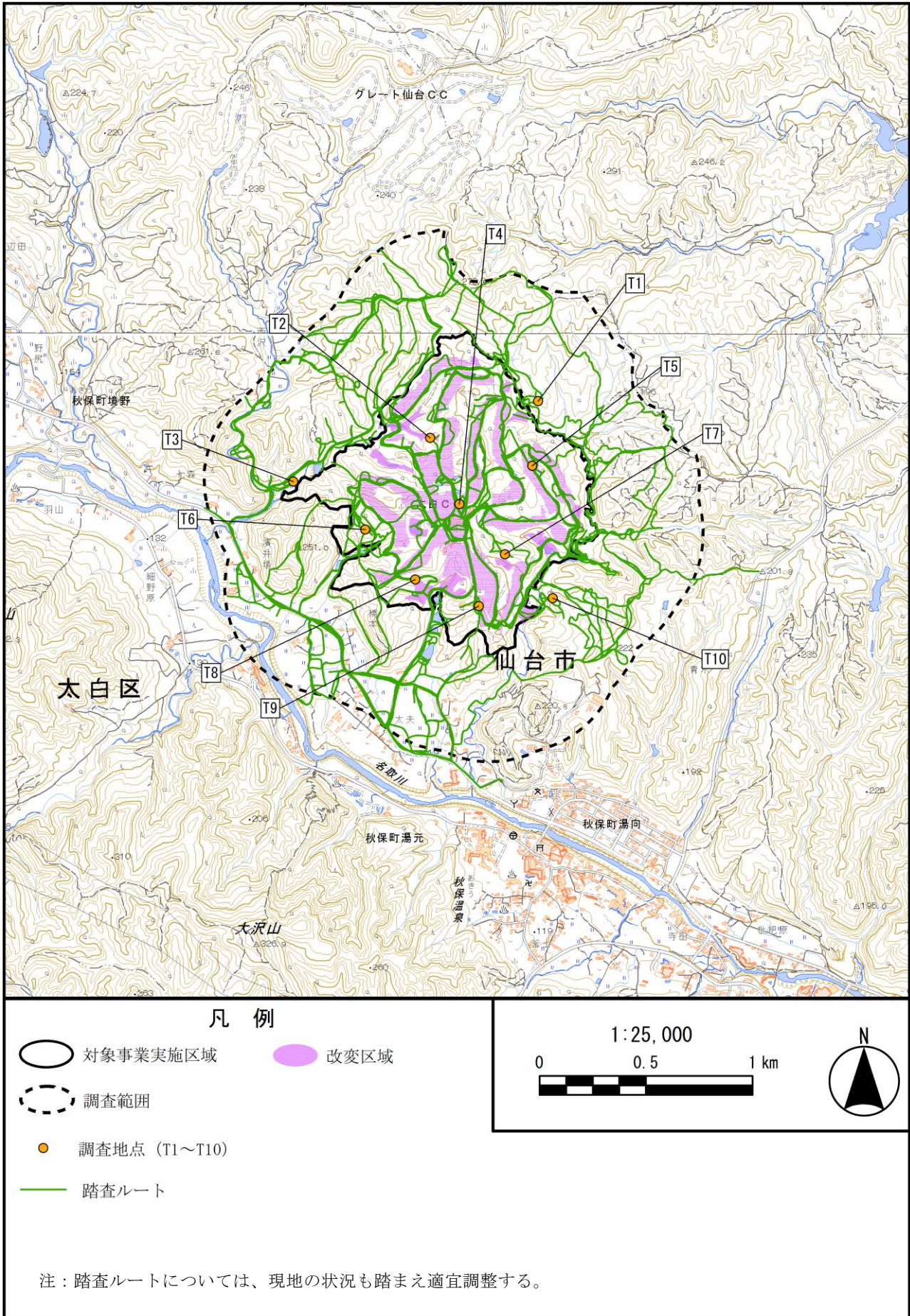


図 4.2-19 調査位置（ホンドタヌキ：生息状況調査）

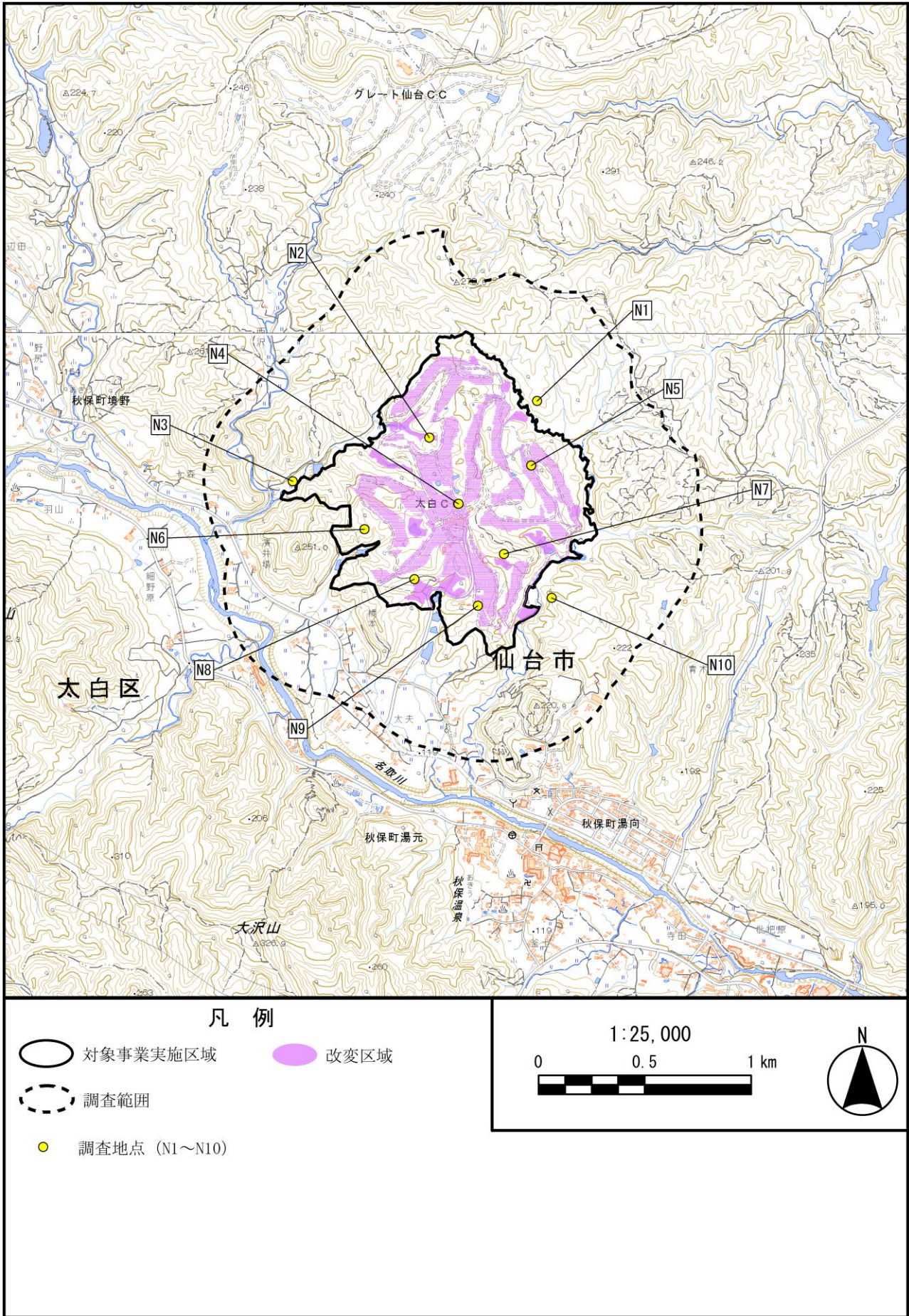


図 4.2-20 調査位置 (ホンドタヌキ：餌量調査)

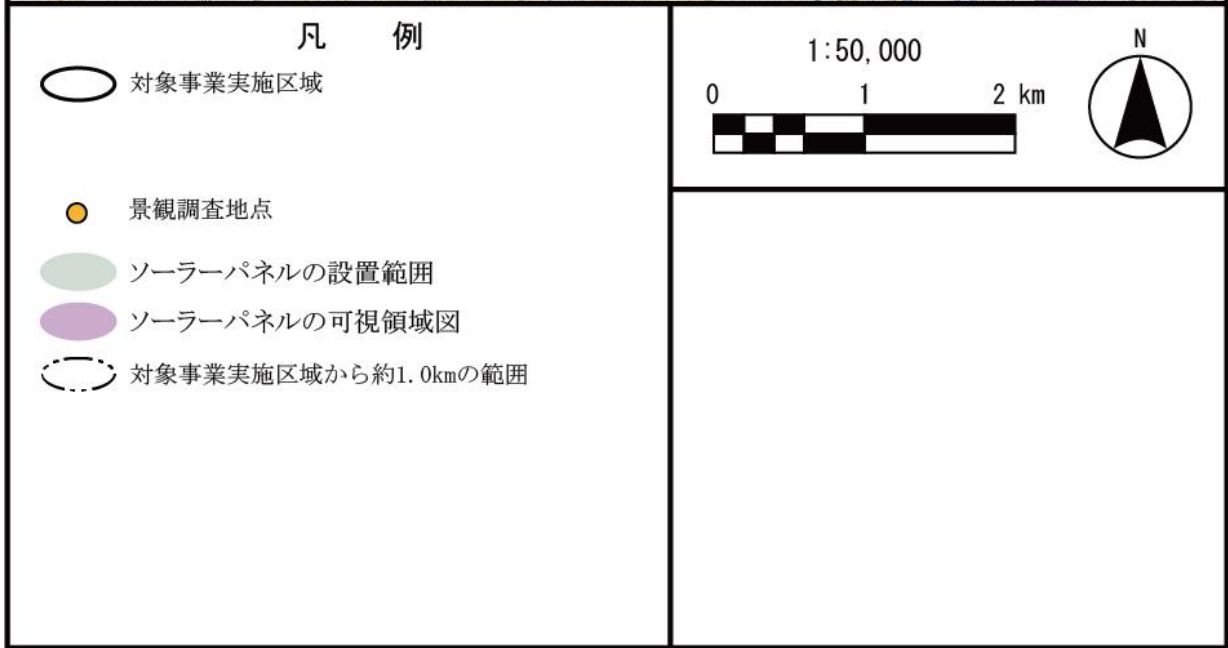
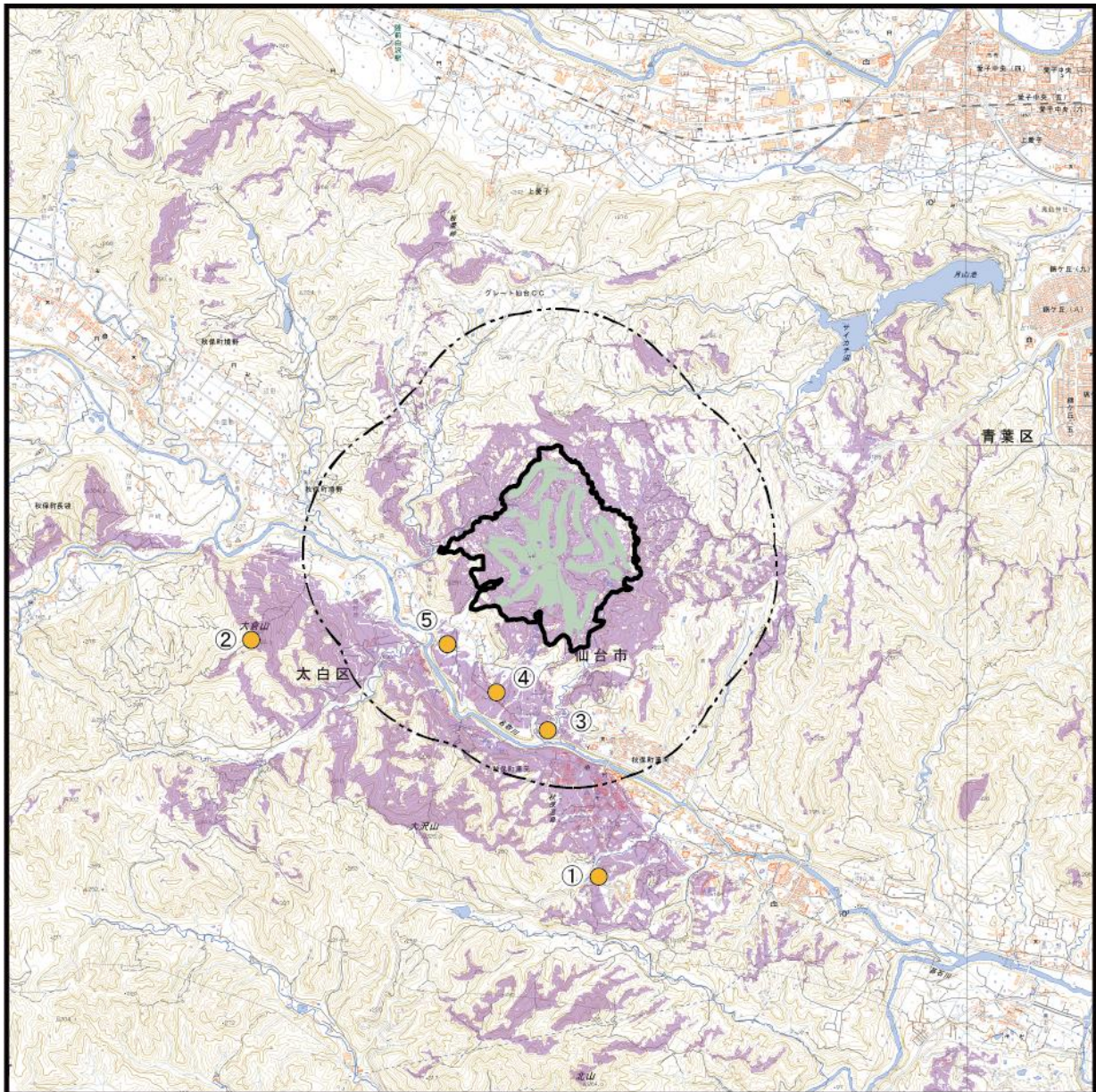


図 4.2-21 眺望景観の調査地点