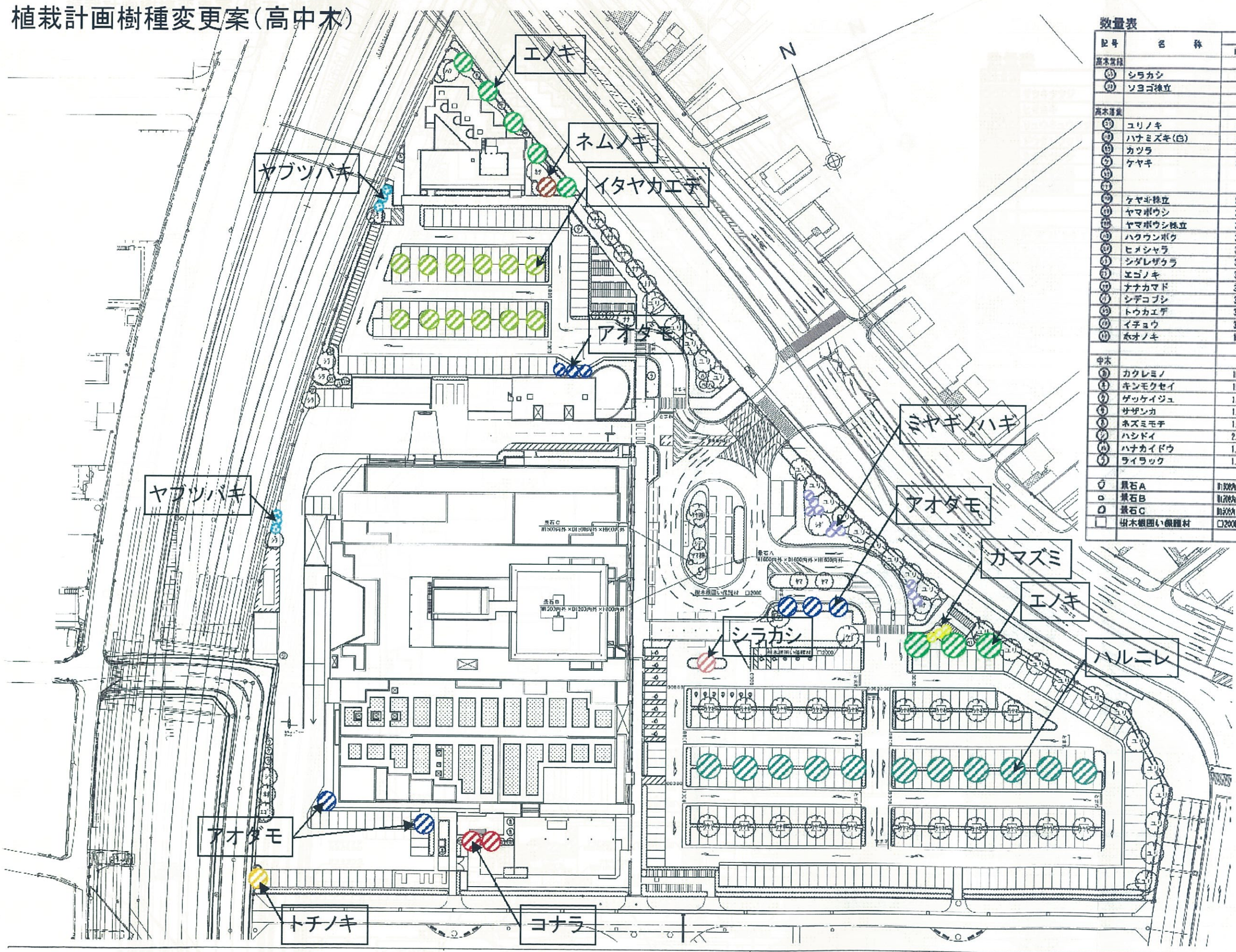


植栽計画樹種変更案(高中木)



記号	名称	形状寸法			数量	単位	備考
		H	C	W			
高木変更							
①	シラカシ	3.0	0.12	0.7	6	本	ハツ樹(竹)
②	ソヨゴ株立	2.5	-	-	3	本	ハツ樹(竹)
高木新設							
③	ユリノキ	3.0	0.10	0.8	20	本	ハツ樹(竹)
④	ハナミズキ(白)	2.5	0.10	0.6	1	本	ハツ樹(竹)
⑤	カツラ	3.0	0.10	0.8	1	本	ハツ樹(竹)
⑥	ケヤキ	3.0	0.15	1.2	2	本	二脚鳥居活柱
⑦					3	本	ハツ樹(竹)
⑧					31	本	地下支柱
⑨	ケヤキ株立	5.0	0.40	1.8	1	本	ハツ樹(丸太)
⑩	ヤマボウシ	3.0	0.15	1.5	5	本	ハツ樹(竹)
⑪	ヤマボウシ株立	3.5	0.21	-	1	本	ハツ樹(丸太)
⑫	ハクウンボク	3.0	0.12	0.7	1	本	ハツ樹(竹)
⑬	ヒメシャラ	3.0	0.12	0.6	7	本	ハツ樹(竹)
⑭	シダレザウラ	3.0	0.12	0.8	1	本	ハツ樹(竹)
⑮	エゴノキ	3.0	0.12	0.8	2	本	ハツ樹(竹)
⑯	ナナカマド	3.0	0.12	0.7	6	本	二脚鳥居活柱
⑰	シデコブシ	3.0	0.12	1.0	1	本	ハツ樹(竹)
⑱	トウカエデ	3.0	0.10	0.8	12	本	地下支柱
⑲	イチユウ	3.0	0.12	0.8	1	本	ハツ樹(竹)
⑳	ホオノキ	1.0	-	-	1	本	活え柱(竹)支柱
中木							
㉑	カクレミノ	1.5	-	0.5	9	本	活え柱(竹)支柱
㉒	キンモクセイ	1.5	-	0.4	3	本	活え柱(竹)支柱
㉓	ゲッケイジュ	1.5	-	0.2	4	本	活え柱(竹)支柱
㉔	サザンカ	1.5	-	0.3	4	本	活え柱(竹)支柱
㉕	ホズミモチ	1.5	-	0.4	6	本	活え柱(竹)支柱
㉖	ハシドイ	2.5	-	0.4	2	本	活え柱(竹)支柱
㉗	ハナカイドウ	1.5	-	0.4	14	本	活え柱(竹)支柱
㉘	ライラック	1.5	-	0.5	3	本	活え柱(竹)支柱
○	景石A	前庭内×11.20m外×11.80m外			1	基	花崗岩
□	景石B	前庭内×11.20m外×11.80m外			1	基	花崗岩
◇	景石C	前庭内×11.20m外×11.80m外			1	基	花崗岩
■	樹木根圍い(銀膠材)	□2000			2	基	銀膠材

数量表

植木仕様	数量	規格	単位	備注
サツキツツジ	0.3	φ4	本	5本/m ²
ヒサカキ	0.5	φ3	本	5本/m ²
リュウキュウツツジ	0.4	φ3	本	5本/m ²
ドウダンツツジ	0.6	φ3	本	5本/m ²
ミツバツツジ	0.8	φ3	本	5本/m ²
ヒサカキ生垣	1.5	φ3	本	2.0本/m 生垣支柱
アスナロ生垣	1.5	φ2	本	2.0本/m 生垣支柱
地被				
アクリルコート	H1.2 ｺﾝｸﾘｰﾄ12.0	1,408	pot	9pot/m ²
アイリヤブラン	3株立 ｺﾝｸﾘｰﾄ10.5	828	pot	25pot/m ²
コクチナシ	H1.3 ｺﾝｸﾘｰﾄ12.0	1,050	pot	9pot/m ²
コグマザサ	8株立 ｺﾝｸﾘｰﾄ10.5	2,273	pot	25pot/m ²
タマリユウ	5株立 ｺﾝｸﾘｰﾄ7.5	5,882	pot	44pot/m ²
マツバギク	3株立 ｺﾝｸﾘｰﾄ9.0	1,398	pot	25pot/m ²
サツキツツジ(ｸﾞｰﾝ/ｸﾞﾘﾝ)	L=0.3	230	pot	9pot/m ²
植芝	ノシバ 100%張り	921.5	m ²	

