

平成29年度 主な災害対応状況

4月19日 発達した低気圧による暴風

観測データ (19日)

➤ 最大風速

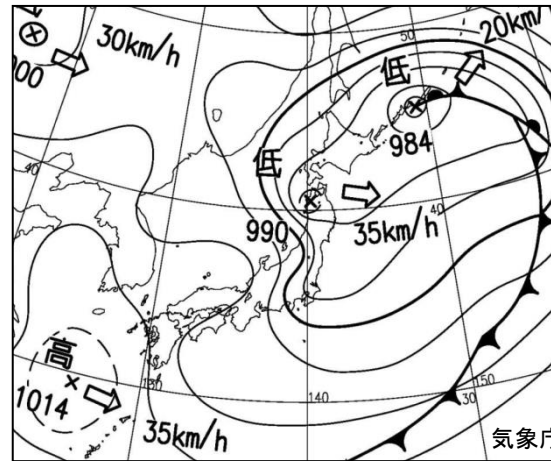
仙台：14.6メートル (西)
19日16時18分

新川：16.7メートル (西)
19日22時09分

➤ 最大瞬間風速

仙台：30.4メートル (西)
19日13時43分

新川：26.8メートル (西)
19日21時55分



19日15時 天気図



19日15時 アメダス平均風速

✓ 避難勧告等発令なし

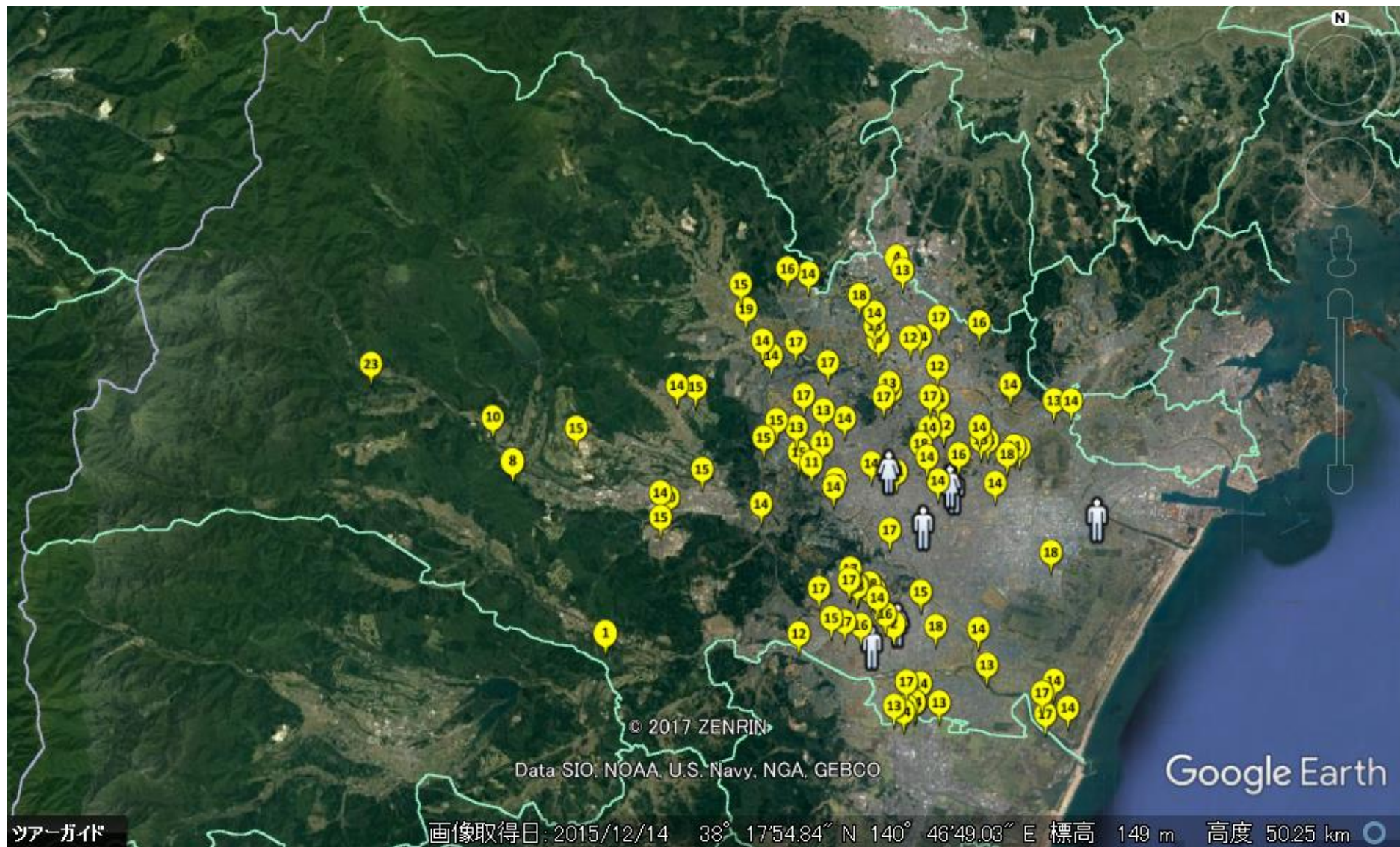
- ◆ 人的被害：7件
- ◆ 住家被害：22件、非住家被害：25件、倒木：34件、その他風害：19件
- ◆ 停電：約800戸で停電発生 (15:18~16:43)
- ◆ JR各線：一部列車に遅れ、運休発生
- ◆ 高速道路：一部区間で速度規制

4月19日 発達した低気圧による暴風

日時	気象情報	119番通報(風害)		市の防災体制
10時53分	暴風警報			
		12時00分～13時59分	9件	
		14時00分～14時29分	10件	
14時30分				情報連絡体制の強化
		14時30分～14時59分	14件	
		15時00分～15時59分	6件	
		16時00分～16時59分	2件	
		17時00分～17時59分	12件	
		18時00分～18時59分	9件	
		19時00分～19時59分	1件	
		20時00分～20時59分	1件	
		21時00分～22時59分	なし	
		23時00分～23時59分	1件	
23時17分	暴風警報解除			情報連絡体制の強化解除
		20日以降	2件	

4月19日 発達した低気圧による暴風

➤ 119番通報のプロット図



8月7日～9日 台風第5号による大雨

観測データ (7日17時～9日14時)

➤ 降り始めからの総雨量

泉ヶ岳 : 166.5ミリ

新 川 : 136.0ミリ

仙 台 : 39.0ミリ

➤ 1時間最大雨量

泉ヶ岳 : 19.0ミリ

新 川 : 13.5ミリ

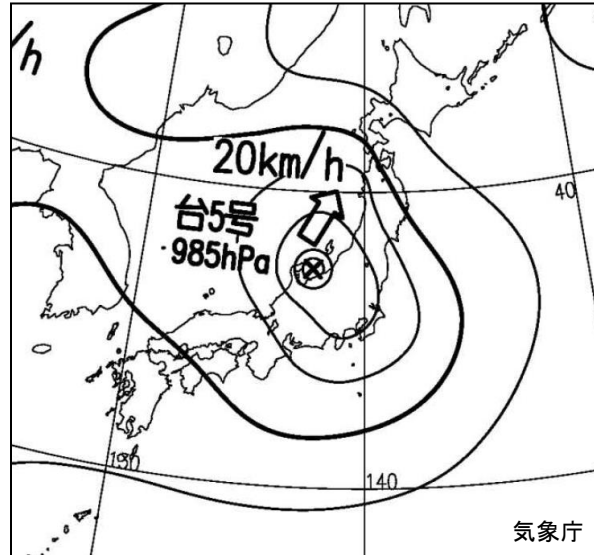
仙 台 : 13.5ミリ

➤ 10分間最大雨量

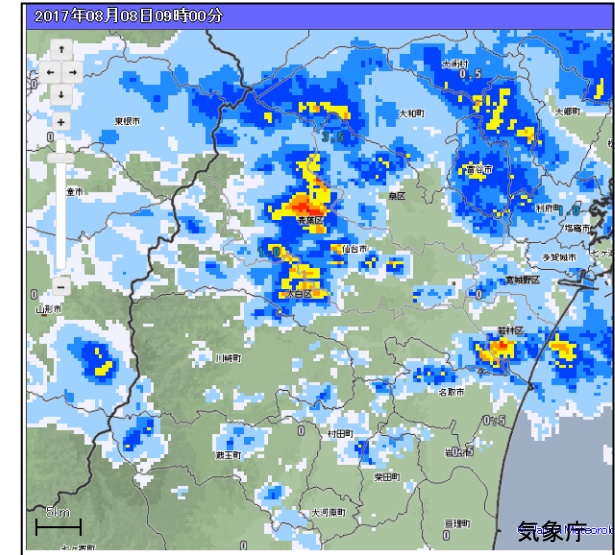
泉ヶ岳 : 6.5ミリ

新 川 : 5.0ミリ

仙 台 : 4.5ミリ



8日09時 天気図



8日09時 レーダー

✓ 避難勧告等発令なし

◆ 人的被害 : 1件

◆ 倒木 : 5件、火災 : 1件 (倒木により電線から煙が出たもの)

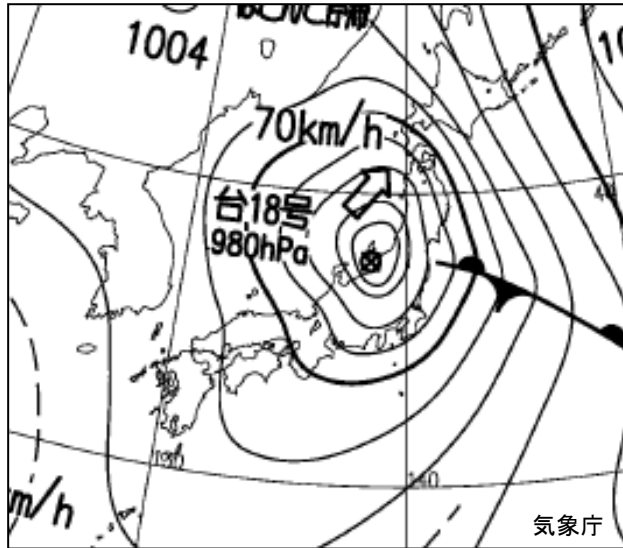
◆ 停電 : 47戸 (9日07:42～10:48)

◆ JR各線 : 東北本線、仙石線で運転遅延発生

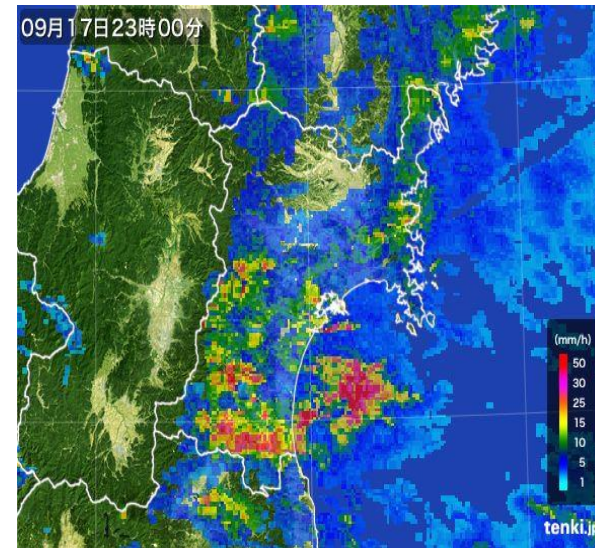
8月7日～9日 台風第5号による大雨

日時	気象情報	河川水位	市の防災体制	消防局の非常配備等
7日 14時00分	台風に関する説明会			
16時00分			情報連絡体制の強化	
8日 13時06分	大雨警報(西部)			
12時20分		名取川上流 水防警報(準備)		水防非常配備 「一次配備」
15時40分		七北田川上流 水防警報(準備)		水防非常配備 「一次非常配備」
22時30分		名取川上流 水防警報解除		水防非常配備(広瀬川) 「一次配備」解除
9日 02時48分		七北田川上流 水防警報解除		水防非常配備(七北田川) 「一次配備」解除
10時18分	大雨警報解除(西部)		情報連絡体制の強化解除	

9月17日～18日 台風第18号による大雨・暴風



18日03時 天気図



17日23時 レーダー

✓ 避難勧告等発令なし

- ◆ 人的被害：1件
- ◆ 風害（建物被害：10件、倒木：18件、その他：8件）
- ◆ 道路冠水：2件
- ◆ 河岸侵食：1件
- ◆ 火災：3件（電線等）
- ◆ 停電：一部地域で停電発生
- ◆ JR各線：運休・運転遅延発生

9月17日～18日 台風第18号による大雨・暴風

雨量観測データ（17日06時～18日08時）

➤ 降り始めからの総雨量

泉ヶ岳：132.0ミリ

新川：103.0ミリ

仙台：49.5ミリ

➤ 1時間最大雨量

泉ヶ岳：23.5ミリ

新川：17.5ミリ

仙台：18.0ミリ

➤ 10分間最大雨量

泉ヶ岳：5.5ミリ

新川：4.0ミリ

仙台：7.0ミリ

風観測データ（17日～18日）

➤ 最大風速

仙台：17.2メートル（南東）

18日04時41分

新川：18.0メートル（西）

18日10時09分

➤ 最大瞬間風速

仙台：28.3メートル（南東）

18日13時43分

新川：29.1メートル（西）

18日10時06分

※新川は最大・最大瞬間共に9月の
第1位の値を更新

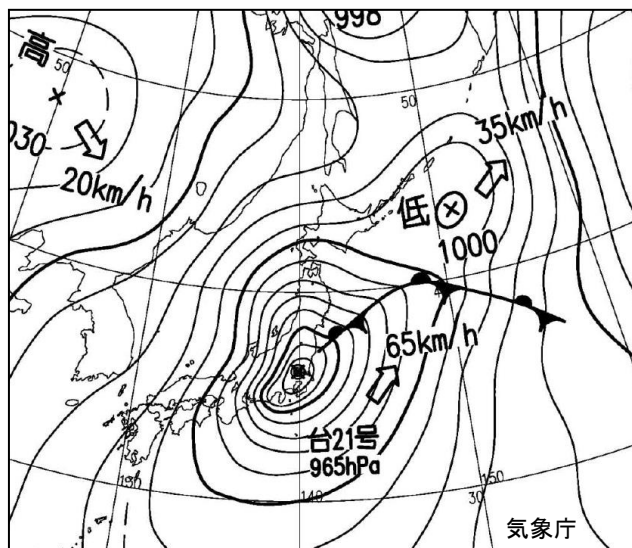
9月17日～18日 台風第18号による大雨

日時	気象情報	河川水位	市の防災体制	消防局の非常配備等
16日 10時30分	台風に関する説明会			
17日 17時13分	暴風警報(東部)			
23時05分		七北田川上流 水防警報(準備)		水防非常配備「一次配備」 (七北田川)
23時14分	大雨警報:土砂 (西部)			
23時20分			情報連絡体制の強化	情報連絡体制の強化
23時45分	大雨警報:土砂・浸水 (東部・西部) 洪水警報(東部)			
18日 00時20分		七北田川上流 水防警報(出動)		水防非常配備「二次配備」 (七北田川)
01時25分		七北川上流 水位上昇	警戒配備	警戒配備
02時30分		名取川上流 水防警報(準備)		水防非常配備「一次配備」 (名取川)

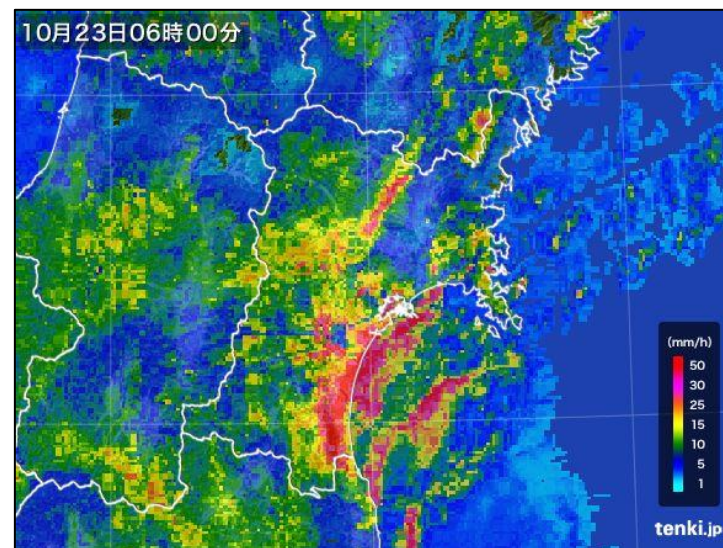
9月17日～18日 台風第18号による大雨

日時	気象情報	河川水位	市の防災体制	消防局の非常配備等
18日 05時38分	洪水警報解除(東部)			
06時30分		名取川上流 水防警報解除		水防非常配備(名取川) 「一次配備」解除
08時06分	大雨警報解除(東部)			
08時10分		七北田川上流 水防警報解除	警戒配備解除	水防非常配備 (七北田川解除) 警戒配備解除
10時13分	大雨警報解除(西部) 暴風警報(西部)		情報連絡体制の強化解除	情報連絡体制の強化解除
16時29分	暴風警報解除 (東部・西部)			

10月21日～23日 台風第21号による大雨・暴風



23日06時 天気図



23日06時 レーダー

✓ 避難勧告等発令対象：100世帯、302人⇒避難者数：0人

- ◆ 人的被害：なし
- ◆ 道路冠水：64件、床下浸水：2件、敷地内冠水：5件
- ◆ がけ崩れ：9件、河岸侵食：1件
- ◆ 風害：4件
- ◆ 車両水没による救助：4件
- ◆ 船舶等被害：3件
- ◆ JR各線：23日始発から運転見合わせ（新幹線除く）

10月21日～23日 台風第21号による大雨・暴風

雨量観測データ（21日18時～23日23時）

▶ 降り始めからの総雨量

仙 台：219.0ミリ

泉ヶ岳：164.0ミリ

新 川：141.5ミリ

▶ 1時間最大雨量

仙 台：33.0ミリ

泉ヶ岳：11.0ミリ

新 川：10.0ミリ

▶ 10分間最大雨量

仙 台：8.0ミリ

泉ヶ岳：3.0ミリ

新 川：3.0ミリ

風観測データ（21日～23日）

▶ 最大風速

仙台：15.4メートル（北）

23日06時35分

新川：7.0メートル（西）

23日17時51分

▶ 最大瞬間風速

仙台：21.5メートル（北北東）

23日06時32分

新川：18.2メートル（西南西）

23日19時10分

※仙台では、24時間雨量で198.0ミリを
観測し、10月の最大値を更新

10月21日～23日 台風第21号による大雨

日時	気象情報	河川水位	市の防災体制	消防局の非常配備等
21日 14時30分	台風に関する説明会			
22日 15時30分		七北田川上流 水防警報(準備)	情報連絡体制の強化	・情報連絡体制の強化 ・水防非常配備「一次配備」 (七北田川)
16時26分	大雨警報:土砂 (東部・西部) 暴風警報(東部)			
18時20分		七北田川上流 水防警報(出動)		水防非常配備「二次配備」 (七北田川)
18時39分	洪水警報(東部)			
18時50分			・災害警戒本部設置 ・警戒配備 (危機管理室・泉区)	
20時30分		名取川上流 水防警報(準備)		水防非常配備「一次配備」 (名取川)
21時00分			・警戒配備(大雨対象部局) ※配備検討根拠 翌日早朝に大雨対応が 見込まれるため	第二警戒態勢
21時27分	波浪警報(東部)			

10月21日～23日 台風第21号による大雨

日時	気象情報	河川水位	市の防災体制	消防局の非常配備等
22日 23時21分	大雨警報: 土砂・浸水 (西部)			
23日 02時32分	洪水警報(西部)			
23日 03時08分	土砂災害警戒情報 (東部・西部)		・避難所開設準備 ・情報連絡員の派遣要請	
03時19分	暴風警報(西部)			
03時30分			避難準備・高齢者等 避難開始 (青葉区大倉地区: 土砂)	異常気象非常配備 「一次配備」 青葉区大倉地区: 土砂
04時00分		梅田川 水防警報(準備)		水防非常配備「一次配備」 (梅田川)
06時20分		広瀬川・笹川 水防警報(準備)		水防非常配備「一次配備」 (笹川)
06時30分		笹川 水防警報(出動) 旧笹川 水防警報(準備)		水防非常配備「二次配備」 (旧笹川)
06時35分				水防非常配備「一次配備」 (広瀬川)
06時40分				水防非常配備「二次配備」 (名取川)

10月21日～23日 台風第21号による大雨

日時	気象情報	河川水位	市の防災体制	消防局の非常配備等
06時50分		名取川 水防警報(出動) 氾濫注意情報		
08時25分		笹川 水防警報(解除)		
09時10分				水防非常配備(笹川) 「一次配備」解除
10時50分		広瀬川 水防警報(解除)		水防非常配備(広瀬川) 「一次配備」解除
11時00分			避難準備・高齢者等 避難開始解除 (青葉区大倉地区:土砂) ※解除検討根拠 ・台風が遠ざかる ・強雨の終息 ・避難者なし	異常気象非常配備 「一次配備」解除 青葉区大倉地区:土砂
11時42分	洪水警報解除(西部)			
13時10分		七北田川上流 梅田川 水防警報(解除)		・水防非常配備 (七北田川上流) 「二次配備」解除 ・水防非常配備(梅田川) 「一次配備」解除
13時19分	土砂災害警戒情報 解除(東部・西部)		警戒配備解除	第二警防態勢解除

10月21日～23日 台風第21号による大雨

日時	気象情報	河川水位	市の防災体制	消防局の非常配備等
13時30分		名取川 水防警報(解除)		水防非常配備(名取川) 「二次配備」解除
13時50分		名取川 氾濫注意情報解除		
14時30分		旧笹川 水防警報(解除)		水防非常配備(旧笹川) 「一次配備」解除
15時05分	大雨警報:土砂・浸水 解除(東部・西部)			
15時40分			情報連絡体制の強化解除	情報連絡体制の強化解除
16時13分	暴風警報解除 (東部・西部)			
18時15分	洪水警報解除 (東部)			
24日 04時37分	波浪警報解除 (東部)			