

# 平成30年度 主な災害対応状況

# 8月6日 前線による大雨

※本市の防災体制：災害警戒本部

## 観測データ (5日11時～6日11時)

### ▶ 降り始めからの総雨量

泉ヶ岳：100.0ミリ

新 川：67.5ミリ

仙 台：53.5ミリ

### ▶ 1時間最大雨量

泉ヶ岳：24.0ミリ

新 川：14.0ミリ

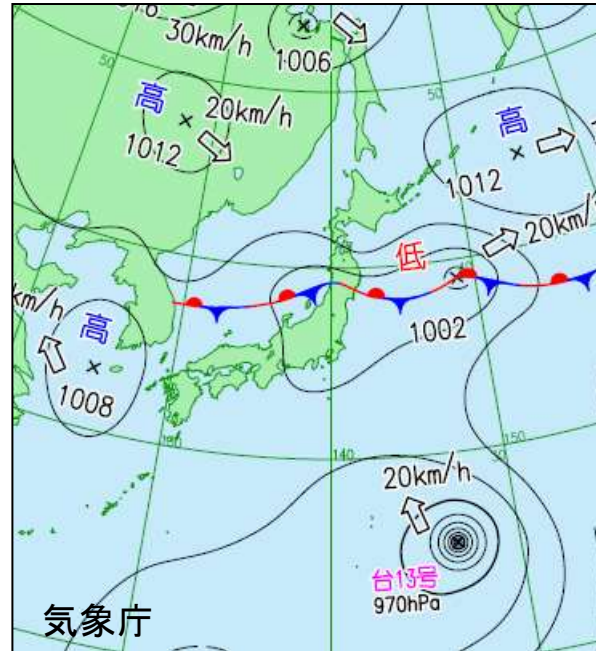
仙 台：8.5ミリ

### ▶ 10分間最大雨量

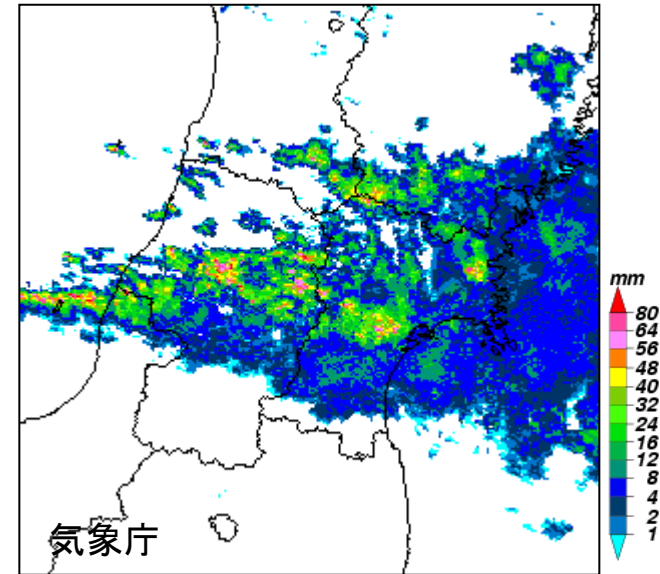
泉ヶ岳：6.5ミリ

新 川：6.0ミリ

仙 台：2.5ミリ



6日03時 地上天気図



6日01時 レーダーエコー

✓ 避難勧告等発令なし

◆ 人的被害：なし

◆ 住家被害：なし

◆ 倒木：1件

◆ 停電：なし

◆ JR各線：一部に遅れ、運休

# 8月6日 前線による大雨

日時	気象情報	水防警報	市の防災体制
8月6日(月) 01時31分	洪水警報(東部)		
02時12分	大雨警報(東部・西部)		「情報連絡体制の強化」の発令
02時38分	土砂災害警戒情報(西部)		災害警戒本部
02時50分		七北田川上流 水防警報(準備)	
05時05分	土砂災害警戒情報解除(西部)		
06時00分			災害警戒本部解除
06時40分		七北田川上流 水防警報(解除)	
11時30分	大雨警報解除(東部・西部) 洪水警報解除(東部)		「情報連絡体制の強化」解除

# 8月8日～9日 台風第13号

## 観測データ (8日9時～9日23時)

※本市の防災体制：台風が接近する予想であったことから「情報連絡体制の強化」を発令

### ▶ 降り始めからの総雨量

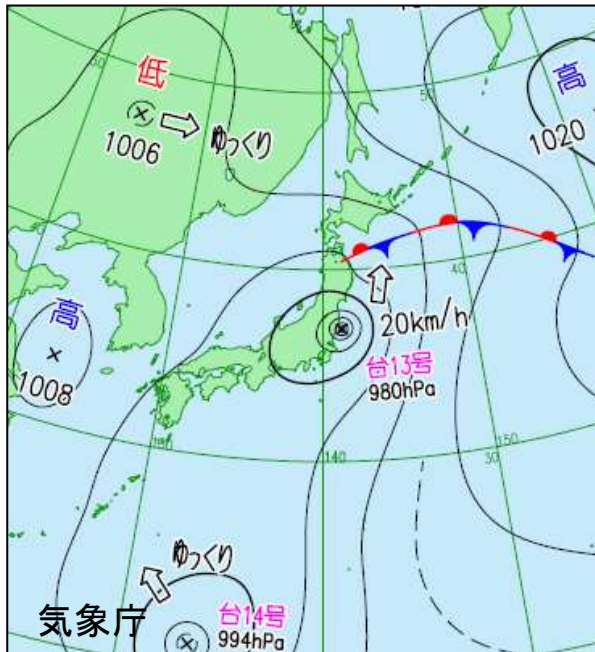
泉ヶ岳：85.0ミリ  
新 川：45.5ミリ  
仙 台：32.5ミリ

### ▶ 1時間最大雨量

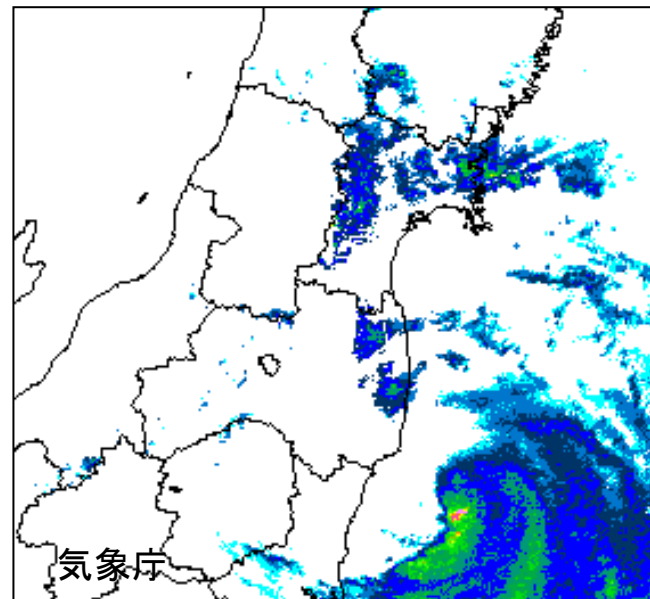
泉ヶ岳：10.0ミリ  
新 川：7.0ミリ  
仙 台：9.0ミリ

### ▶ 10分間最大雨量

泉ヶ岳：6.0ミリ  
新 川：3.0ミリ  
仙 台：7.0ミリ



9日12時 地上天気図



9日12時 レーダーエコー

✓ 避難勧告等発令なし

◆ 人的被害：なし

◆ 倒木：なし

◆ 停電：なし

◆ 火災：なし

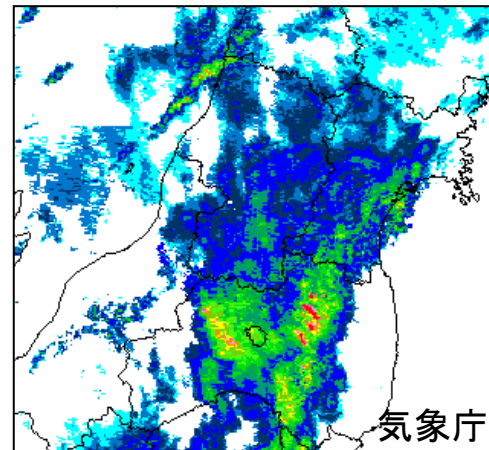
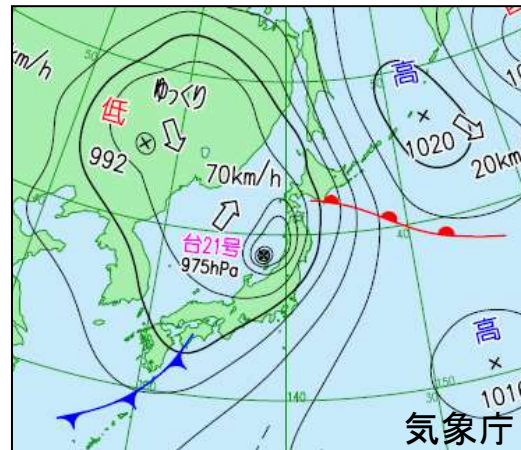
◆ JR各線：なし

# 9月4日～5日 台風第21号による雨と強風

## 観測データ (4日18時～5日09時)

※本市の防災体制：台風が接近する予想であったことから「情報連絡体制の強化」を発令

- 降り始めからの総雨量
  - 仙台：31.5ミリ
  - 泉ヶ岳：23.5ミリ
  - 新川：14.5ミリ
- 1時間最大雨量
  - 仙台：21.5ミリ
  - 泉ヶ岳：9.5ミリ
  - 新川：5.5ミリ
- 10分間最大雨量
  - 仙台：6.5ミリ
  - 泉ヶ岳：6.0ミリ
  - 新川：3.0ミリ
- 最大瞬間風速
  - 仙台：25.2メートル (南東) 4日21時15分
  - 新川：12.7メートル (東) 4日18時28分
- 最大風速
  - 仙台：16.0メートル (南南東) 4日21時16分
  - 新川：6.1メートル (東) 4日18時37分



左図：4日21時  
地上天気図  
右図：5日03時  
レーダーエコー

✓ 避難勧告等発令なし

- ◆人的被害：なし
- ◆住家被害：3件
- ◆道路冠水：1件
- ◆倒木：14件、その他：6件
- ◆火災：1件
- ◆停電：最大約1,420戸
- ◆JR各線：一部に遅れ・運休

# 9月30日～10月1日 台風第24号による暴風

※本市の防災体制：台風が接近する予想であったことから「情報連絡体制の強化」を発令

## 観測データ（10月1日）

### ➤ 最大風速

仙 台：23.0メートル（南南東）

03時26分

新 川：19.2メートル（西）

10時09分

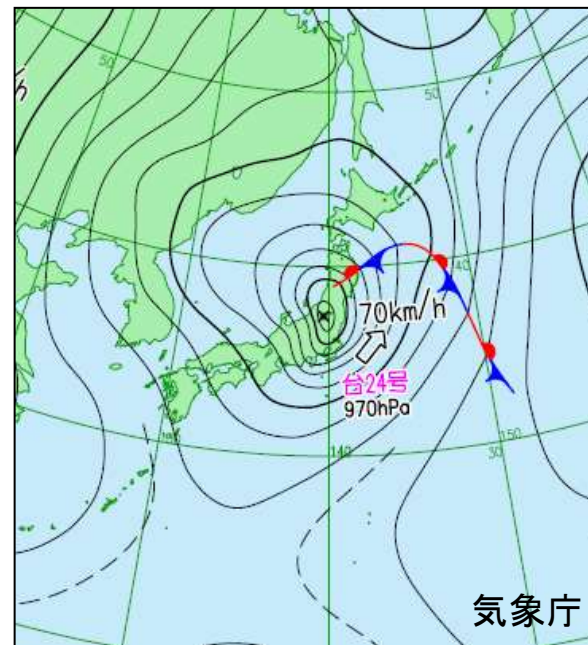
### ➤ 最大瞬間風速

仙 台：37.0メートル（南東）

03時21分

新 川：35.1メートル（西南西）

09時07分



1日03時 地上天気図

※仙台・新川ともに10月の最大及び最大瞬間風速の第1位の値を更新。

✓ 避難勧告等発令なし

◆ 人的被害：なし

◆ 住家被害：31件

◆ 非住家被害：15件、倒木：163件、その他：46件

◆ 停電：最大約2,850戸 ◆ 水道：停電により5戸断水

◆ JR各線、高速バス：一部運転見合わせ等