

平成29年度 主な災害対応状況

4月19日 発達した低気圧による暴風

観測データ (19日)

➤ 最大風速

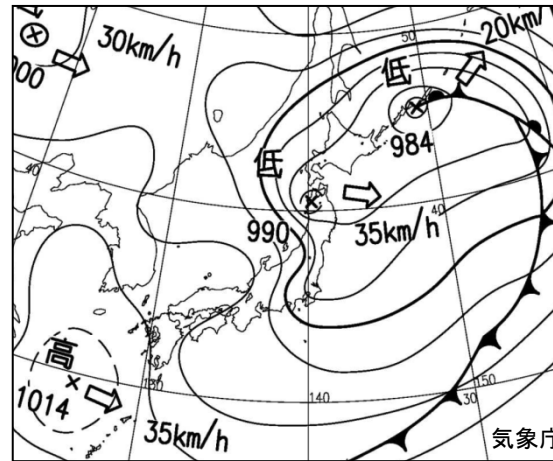
仙台：14.6メートル (西)
19日16時18分

新川：16.7メートル (西)
19日22時09分

➤ 最大瞬間風速

仙台：30.4メートル (西)
19日13時43分

新川：26.8メートル (西)
19日21時55分



19日15時 天気図



19日15時 アメダス平均風速

✓ 避難勧告等発令なし

- ◆ 人的被害：7件
- ◆ 住家被害：22件、非住家被害：25件、倒木：34件、その他風害：19件
- ◆ 停電：約800戸で停電発生（15：18～16：43）
- ◆ JR各線：一部列車に遅れ、運休発生
- ◆ 高速道路：一部区間で速度規制

8月7日～9日 台風第5号による大雨

観測データ (7日17時～9日14時)

▶ 降り始めからの総雨量

泉ヶ岳 : 166.5ミリ

新 川 : 136.0ミリ

仙 台 : 39.0ミリ

▶ 1時間最大雨量

泉ヶ岳 : 19.0ミリ

新 川 : 13.5ミリ

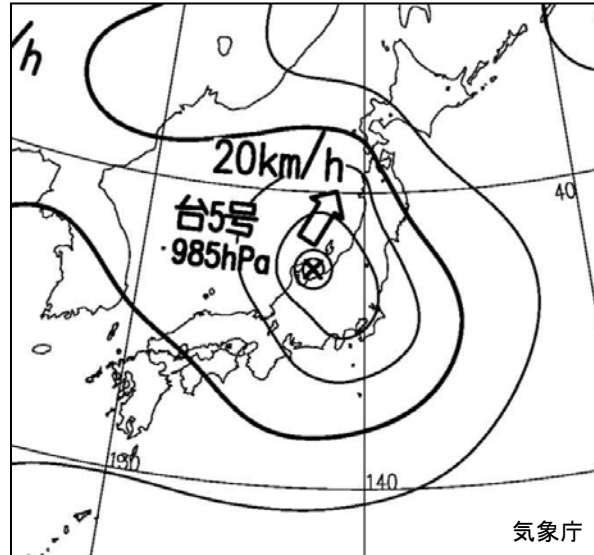
仙 台 : 13.5ミリ

▶ 10分間最大雨量

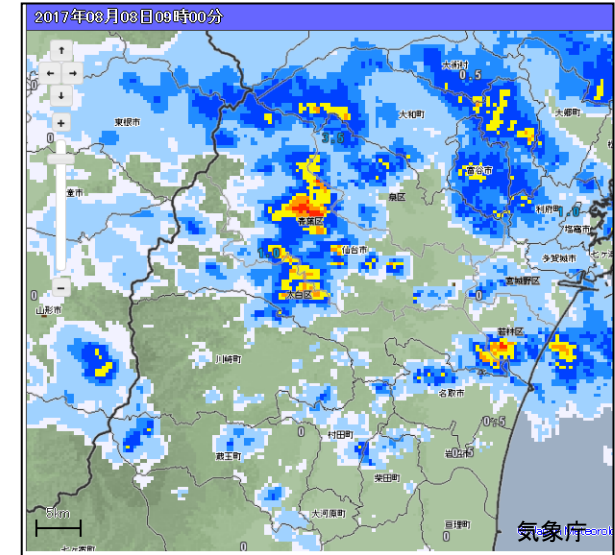
泉ヶ岳 : 6.5ミリ

新 川 : 5.0ミリ

仙 台 : 4.5ミリ



8日09時 天気図



8日09時 レーダー

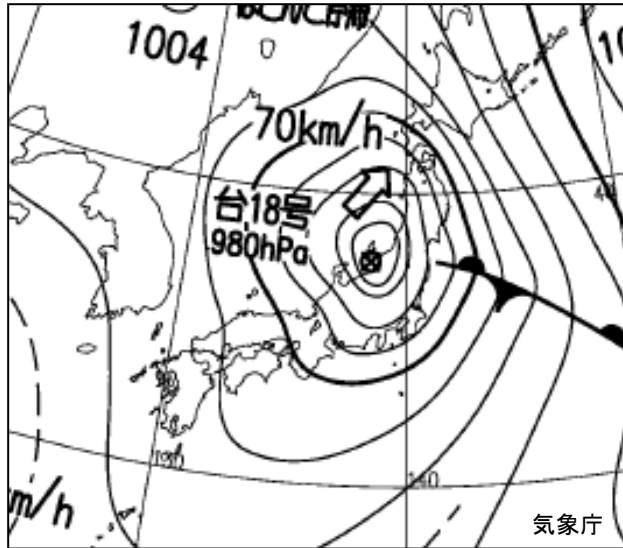
✓ 避難勧告等発令なし

- ◆ 人的被害 : 1件
- ◆ 倒木 : 5件、火災 : 1件 (倒木により電線から煙が出たもの)
- ◆ 停電 : 47戸 (9日07:42～10:48)
- ◆ JR各線 : 東北本線、仙石線で運転遅延発生

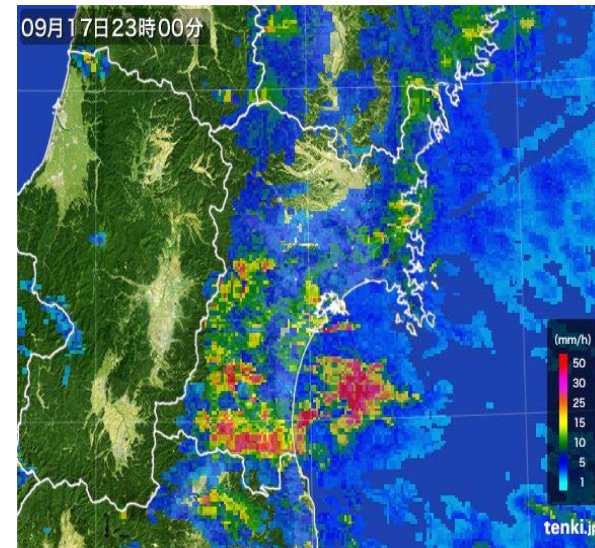
8月7日～9日 台風第5号による大雨

日時	気象情報	河川水位	市の防災体制
7日 14時00分	台風に関する説明会		
16時00分			情報連絡体制の強化
8日 13時06分	大雨警報(西部)		
12時20分		名取川上流 水防警報(準備)	
15時40分		七北田川上流 水防警報(準備)	
22時30分		名取川上流 水防警報解除	
9日 02時48分		七北田川上流 水防警報解除	
10時18分	大雨警報解除(西部)		情報連絡体制の強化解除

9月17日～18日 台風第18号による大雨・暴風



18日03時 天気図



17日23時 レーダー

✓ 避難勧告等発令なし

- ◆ 人的被害：1件
- ◆ 風害（建物被害：10件、倒木：18件、その他：8件）
- ◆ 道路冠水：2件
- ◆ 河岸侵食：1件
- ◆ 火災：3件（電線等）
- ◆ 停電：一部地域で停電発生
- ◆ JR各線：運休・運転遅延発生

9月17日～18日 台風第18号による大雨・暴風

雨量観測データ（17日06時～18日08時）

➤ 降り始めからの総雨量

泉ヶ岳：132.0ミリ

新川：103.0ミリ

仙台：49.5ミリ

➤ 1時間最大雨量

泉ヶ岳：23.5ミリ

新川：17.5ミリ

仙台：18.0ミリ

➤ 10分間最大雨量

泉ヶ岳：5.5ミリ

新川：4.0ミリ

仙台：7.0ミリ

風観測データ（17日～18日）

➤ 最大風速

仙台：17.2メートル（南東）

18日04時41分

新川：18.0メートル（西）

18日10時09分

➤ 最大瞬間風速

仙台：28.3メートル（南東）

18日13時43分

新川：29.1メートル（西）

18日10時06分

※新川は最大・最大瞬間共に9月の
第1位の値を更新

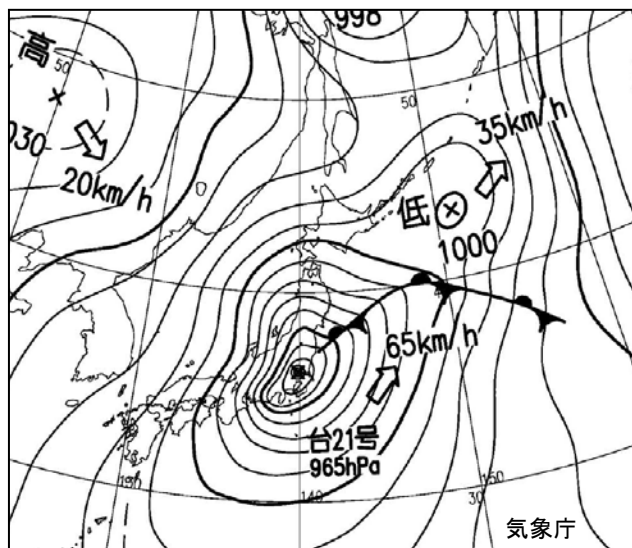
9月17日～18日 台風第18号による大雨

日時	気象情報	河川水位	市の防災体制
16日 10時30分	台風に関する説明会		
17日 17時13分	暴風警報(東部)		
23時05分		七北田川上流 水防警報(準備)	
23時14分	大雨警報:土砂 (西部)		
23時20分			情報連絡体制の強化
23時45分	大雨警報:土砂・浸水 (東部・西部) 洪水警報(東部)		
18日 00時20分		七北田川上流 水防警報(出動)	
01時25分		七北川上流 水位上昇	警戒配備
02時30分		名取川上流 水防警報(準備)	

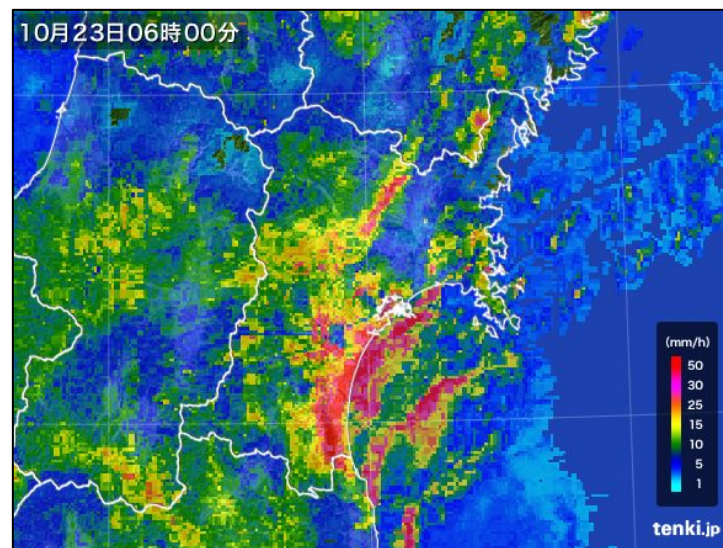
9月17日～18日 台風第18号による大雨

日時	気象情報	河川水位	市の防災体制
18日 05時38分	洪水警報解除(東部)		
06時30分		名取川上流 水防警報解除	
08時06分	大雨警報解除(東部)		
08時10分		七北田川上流 水防警報解除	警戒配備解除
10時13分	大雨警報解除(西部) 暴風警報(西部)		情報連絡体制の強化解除
16時29分	暴風警報解除 (東部・西部)		

10月21日～23日 台風第21号による大雨・暴風



23日06時 天気図



23日06時 レーダー

✓ 避難勧告等発令対象：100世帯、302人⇒避難者数：0人

- ◆ 人的被害：なし
- ◆ 道路冠水：64件、床下浸水：2件、敷地内冠水：5件
- ◆ がけ崩れ：9件、河岸侵食：1件
- ◆ 風害：4件
- ◆ 車両水没による救助：4件
- ◆ 船舶等被害：3件
- ◆ JR各線：23日始発から運転見合わせ（新幹線除く）

10月21日～23日 台風第21号による大雨・暴風

雨量観測データ（21日18時～23日23時）

➤ 降り始めからの総雨量

仙 台：219.0ミリ

泉ヶ岳：164.0ミリ

新 川：141.5ミリ

➤ 1時間最大雨量

仙 台：33.0ミリ

泉ヶ岳：11.0ミリ

新 川：10.0ミリ

➤ 10分間最大雨量

仙 台：8.0ミリ

泉ヶ岳：3.0ミリ

新 川：3.0ミリ

風観測データ（21日～23日）

➤ 最大風速

仙台：15.4メートル（北）

23日06時35分

新川：7.0メートル（西）

23日17時51分

➤ 最大瞬間風速

仙台：21.5メートル（北北東）

23日06時32分

新川：18.2メートル（西南西）

23日19時10分

※仙台では、24時間雨量で198.0ミリを
観測し、10月の最大値を更新

10月21日～23日 台風第21号による大雨

日時	気象情報	河川水位	市の防災体制
21日 14時30分	台風に関する説明会		
22日 15時30分		七北田川上流 水防警報(準備)	情報連絡体制の強化
16時26分	大雨警報:土砂 (東部・西部) 暴風警報(東部)		
18時20分		七北田川上流 水防警報(出動)	
18時39分	洪水警報(東部)		
18時50分			<ul style="list-style-type: none"> ・災害警戒本部設置 ・警戒配備 (危機管理室・泉区)
20時30分		名取川上流 水防警報(準備)	
21時00分			<ul style="list-style-type: none"> ・警戒配備(大雨対象部局) ※<u>配備検討根拠</u> 翌日早朝に大雨対応が 見込まれるため
21時27分	波浪警報(東部)		

10月21日～23日 台風第21号による大雨

日時	気象情報	河川水位	市の防災体制
22日 23時21分	大雨警報:土砂・浸水 (西部)		
23日 02時32分	洪水警報(西部)		
23日 03時08分	土砂災害警戒情報 (東部・西部)		・避難所開設準備 ・情報連絡員の派遣要請
03時19分	暴風警報(西部)		
03時30分			避難準備・高齢者等 避難開始 (青葉区大倉地区:土砂)
04時00分		梅田川 水防警報(準備)	
06時20分		広瀬川・笹川 水防警報(準備)	
06時30分		笹川 水防警報(出動) 旧笹川 水防警報(準備)	
06時35分			
06時40分			

10月21日～23日 台風第21号による大雨

日時	気象情報	河川水位	市の防災体制
06時50分		名取川 水防警報(出動) 氾濫注意情報	
08時25分		笹川 水防警報(解除)	
09時10分			
10時50分		広瀬川 水防警報(解除)	
11時00分			避難準備・高齢者等 避難開始解除 (青葉区大倉地区:土砂) ※解除検討根拠 ・台風が遠ざかる ・強雨の終息 ・避難者なし
11時42分	洪水警報解除(西部)		
13時10分		七北田川上流 梅田川 水防警報(解除)	
13時19分	土砂災害警戒情報 解除(東部・西部)		警戒配備解除

10月21日～23日 台風第21号による大雨

日時	気象情報	河川水位	市の防災体制
13時30分		名取川 水防警報(解除)	
13時50分		名取川 氾濫注意情報解除	
14時30分		旧笹川 水防警報(解除)	
15時05分	大雨警報:土砂・浸水 解除(東部・西部)		
15時40分			情報連絡体制の強化解除
16時13分	暴風警報解除 (東部・西部)		
18時15分	洪水警報解除 (東部)		
24日 04時37分	波浪警報解除 (東部)		

3月1～2日 発達した低気圧による暴風

観測データ (1～2日)

➤ 最大風速

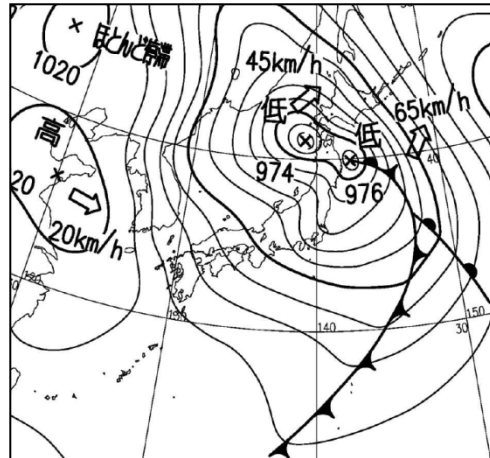
仙台：13.2メートル (西)
1日16時25分

新川：18.9メートル (西)
1日14時40分

➤ 最大瞬間風速

仙台：26.9メートル (西北西)
1日15時37分

新川：30.3メートル (西)
1日14時34分



1日15時 天気図



1日15時 アメダス平均風速

✓ 避難勧告等発令なし

- ◆ 人的被害：10件
- ◆ 住家被害：36件、非住家被害：17件、倒木：33件、その他風害：41件
- ◆ 停電：太白区の約3,000戸で停電発生
- ◆ 東北新幹線・JR各線：一部列車に運休、遅れ発生
- ◆ 高速道路：一部区間で速度規制