

3 策川樋門操作状況の情報提供

笹川樋門操作(閉扉・開扉)状況に関する情報提供

1. 閉扉及び開扉に係る情報提供の必要性

- 平成27年9月11日の洪水により、笹川樋門において、閉扉操作が必要となる水位(逆流)に達したため、閉扉した。
- 閉扉及び開扉操作に関する関係機関への情報提供については、施設に重大な不具合が生じた場合、「笹川樋門操作要領」に基づき情報提供を行うことと定められている。
- 同洪水により、太白区谷地田東地区において、家屋等の浸水被害が発生した。(床上13戸、床下16戸)
- 「宮城県議会や仙台市議会、地域住民から避難勧告」に関する質問、また、「関係機関(国・県・市)による笹川樋門の操作に関する情報共有と連絡体制の強化」に関する質問等があった。
- 同洪水による家屋等の浸水被害を踏まえ、関係機関及び地域住民に対して、操作状況の情報提供が求められたところである。
- このため、笹川樋門の操作状況に関する情報提供を、平成28年1月から実施可能とした。

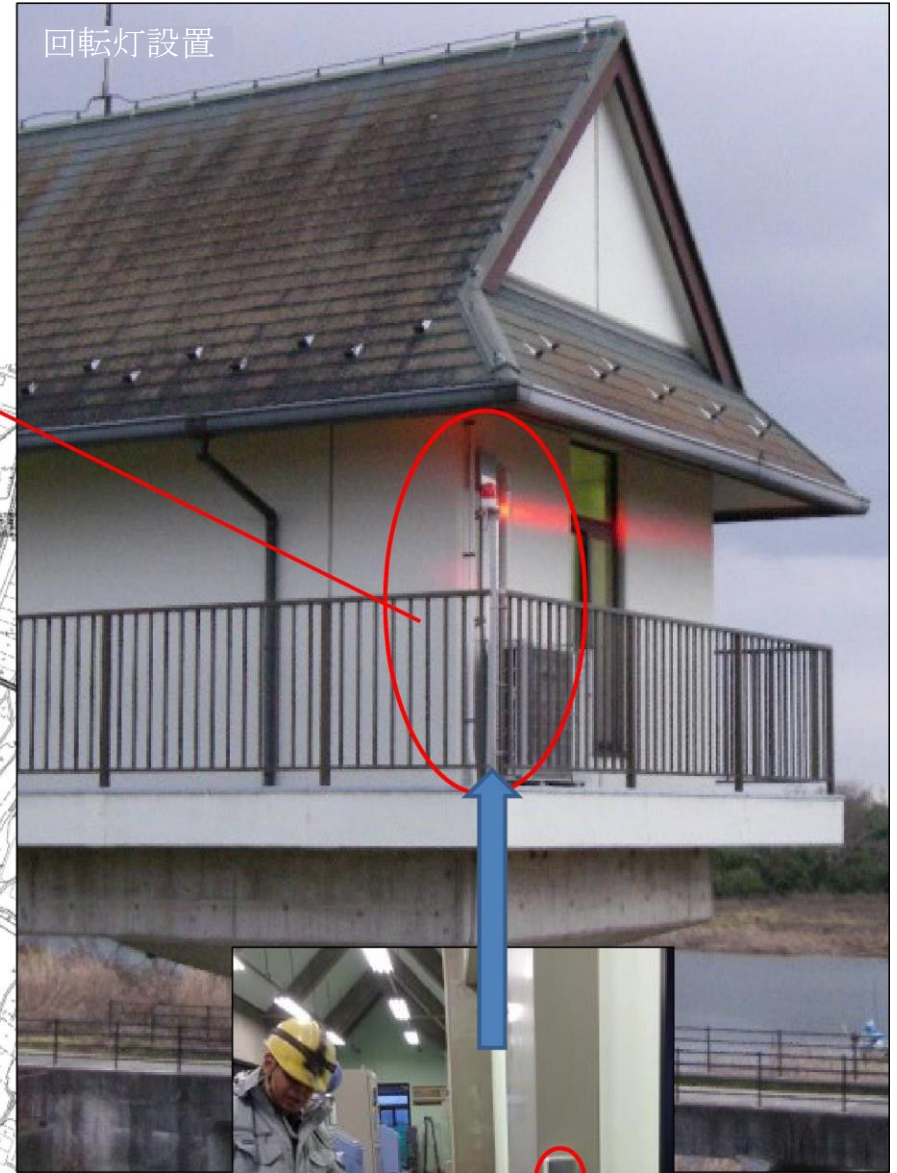
2. 情報提供の実施方法

- 情報提供は限られた担当者によるやり取りとなる可能性も考えられるため、情報の発信・受信ともに、有事の際は所管施設の情報収集や報告等で多忙を極め、「発信側は伝達忘れ」、「受信側は受信不可」となるなど、確実な地域への発信や伝達ができないことが推測される。
- また、出水時においては、その時々降雨量や水位状況等により相違があるため、今後、笹川樋門の閉扉操作による旧笹川流域の浸水の可能性を問われたとしても、適切な回答が困難な場合がある。
- 以上を考慮し、迅速な対応のひとつとして、笹川樋門のゲート操作において「閉扉」操作を行った場合に点灯する「赤色回転灯」を設置し、ゲートの操作状況が確認可能となるよう、平成27年12月に設置している。

3. 情報の連絡体制

- 当該地区に関係する機関は、「笹川樋門の管理者:仙台河川国道事務所」、「旧笹川:宮城県」、「谷地田東地区(避難勧告等):仙台市」である。
- 出水時において、笹川樋門の閉扉操作が谷地田東地区の浸水被害に必ずしもつながるものではないものの、笹川樋門の操作状況に係る情報提供は、施設管理者である仙台河川国道事務所から発信することが適当である。
- 以上を踏まえ、笹川樋門の操作状況に関する情報に特化した内容(閉扉・開扉の操作状況)の情報を提供するものとして、連絡体制(案)を整理し、これにより運用を開始した。

筑川樋門操作時(閉)の赤色回転灯の設置



筑川樋門操作時(閉)の赤色回転灯の設置

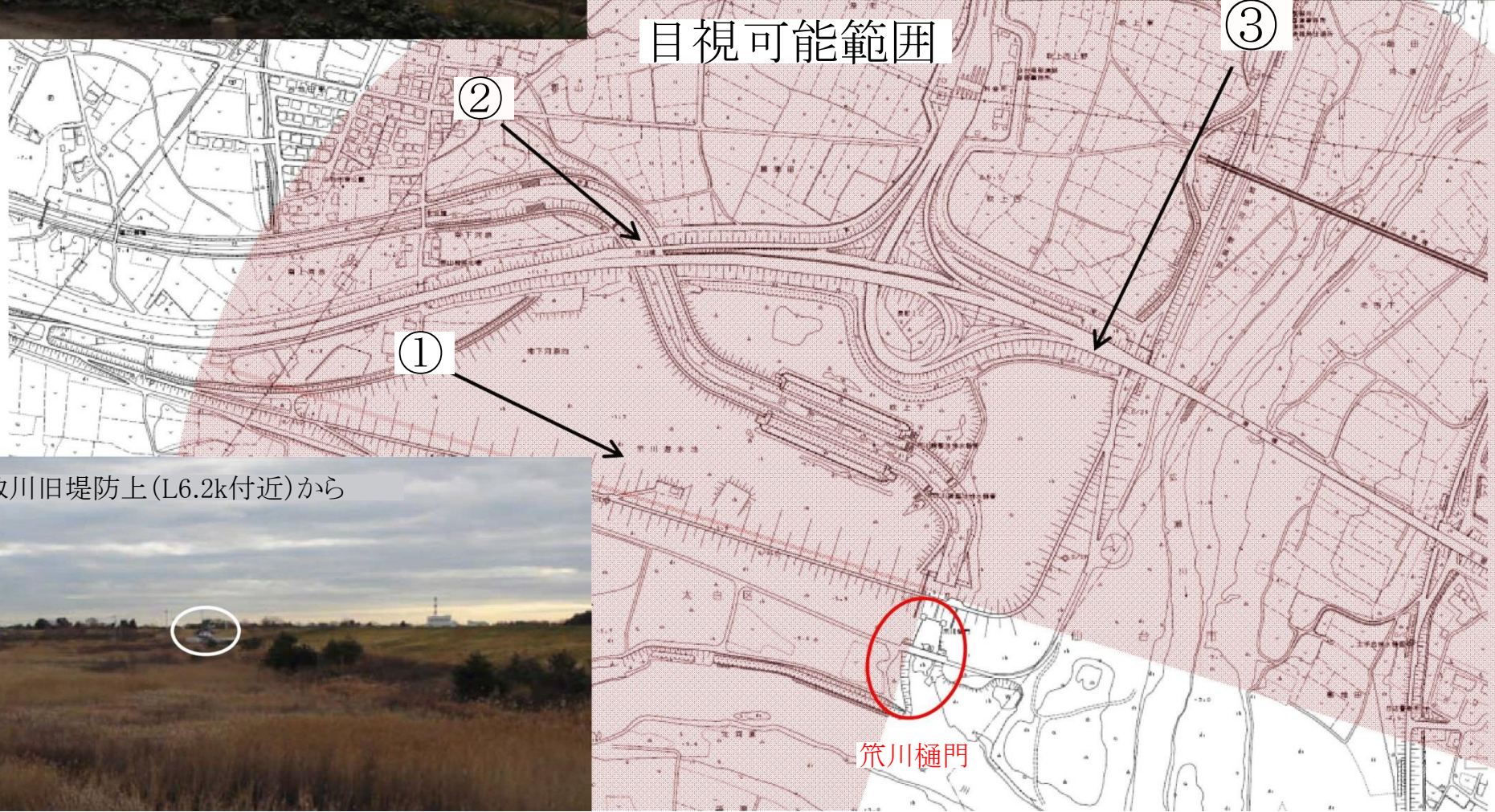
②市道上(旧筑川と筑川橋の交差点)から



③名取川出張所3階から



目視可能範囲

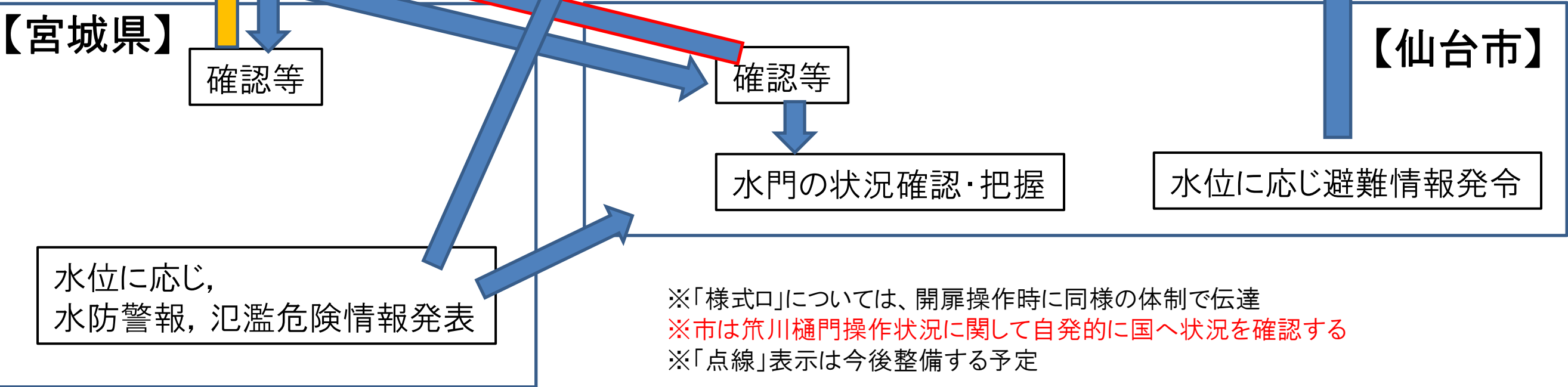
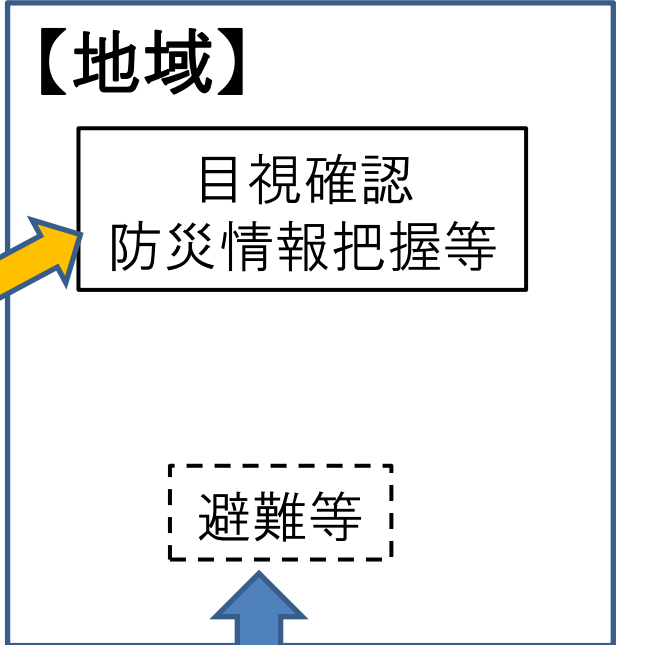
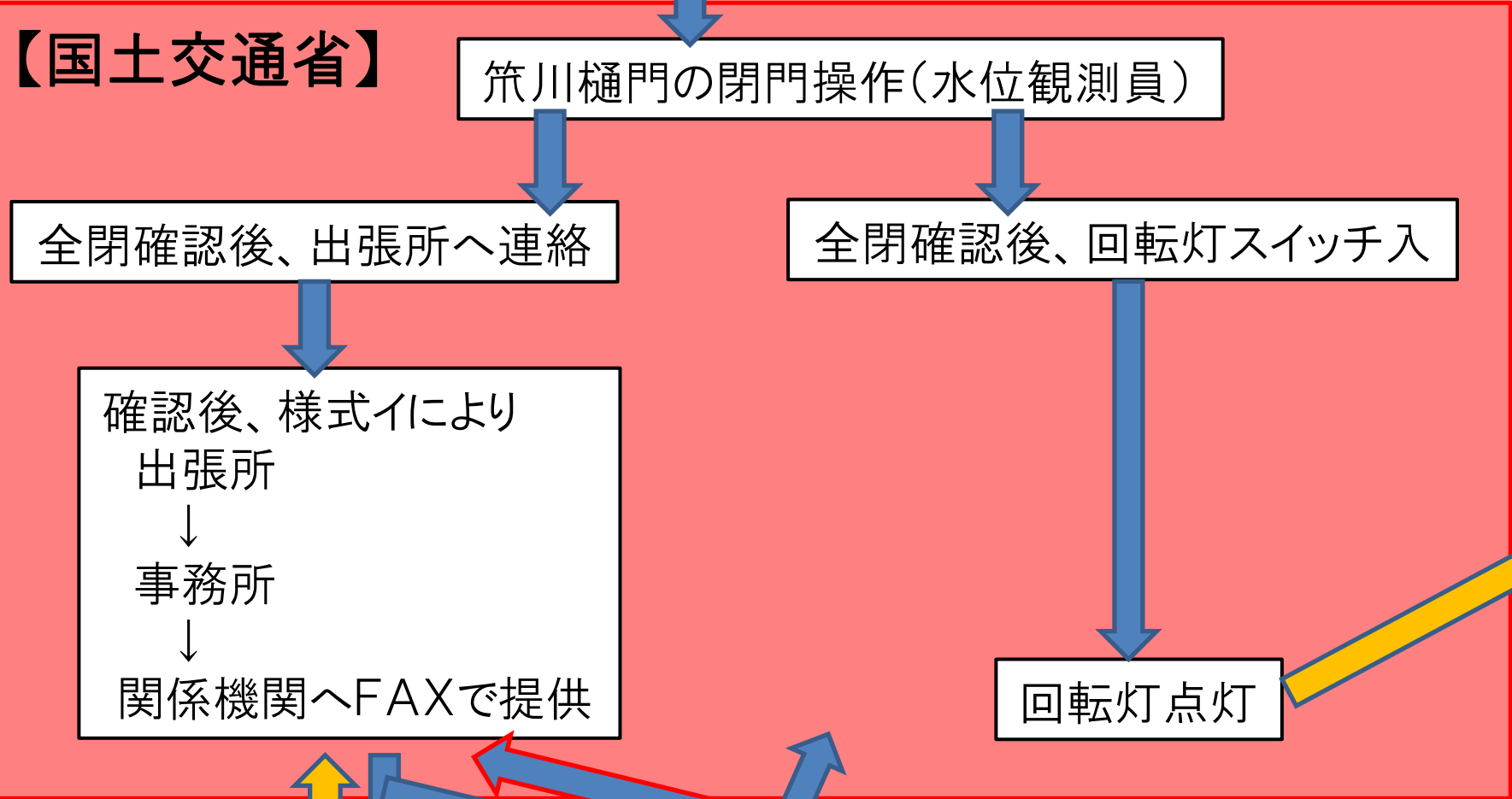
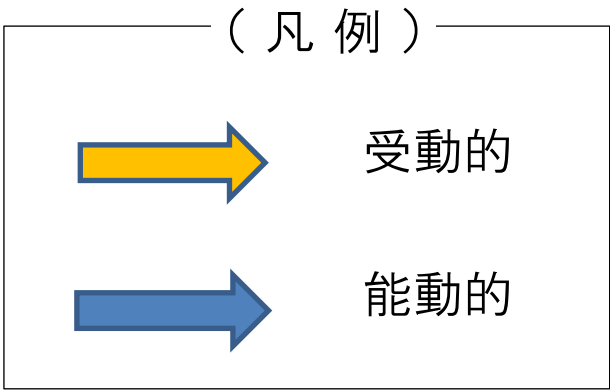


①名取川旧堤防上(L6.2k付近)から



連絡体制の流れ(案)

名取川本川から旧策川への逆流開始



筑川樋門操作(閉扉・開扉)状況に関する情報提供

(様式 イ)

副 所 長	河川管理 課 長	名 取 川 出張所長

名取川出張所 日 時 分 → 河川管理課 日 時 分

筑川樋門操作(閉扉)に関する情報

国土交通省仙台河川国道事務所

名取橋水位観測所の水位は、日 時 分現在、. mに達し、

名取川本川から旧筑川への逆流 { が始まった
のおそれがある } ことから、

日 時 分

より、 { 筑川樋門のゲート { の閉扉操作を開始
を全閉 } } したので、

情報提供します。

なお、筑川樋門の内外水位(量水標)は日 時 分現在、

内水位(堤内地側) : . m

外水位(堤外地側) : . m となっております。

発信者・送信時刻	受信者・受信確認
仙台河川国道事務所河川管理課 日 時 分 FAX 304-1905	宮城県仙台土木事務所 日 時 分 TEL 297-4155 FAX 297-4155
	仙台市消防局 日 時 分 TEL 234-1111 FAX 234-2364 同報(危機管理室 FAX 214-8096) (河川課 FAX 268-4312)

※原則、「全閉」に関する情報を共有。

(様式 ロ)

副 所 長	河川管理 課 長	名 取 川 出張所長

名取川出張所 日 時 分 → 河川管理課 日 時 分

筑川樋門操作(開扉)に関する情報

国土交通省仙台河川国道事務所

筑川樋門のゲートは、日 時 分から全閉しておりましたが、

内水位が外水位より { 高くなった
高くなる見込みである } ことから、

日 時 分

より、 { 筑川樋門のゲート { の開扉操作を開始
を全開 } } したので、

情報提供します。

なお、筑川樋門の内外水位(量水標)は日 時 分現在、

内水位(堤内地側) : . m

外水位(堤外地側) : . m となっております。

発信者・送信時刻	受信者・受信確認
仙台河川国道事務所河川管理課 日 時 分 FAX 304-1905	宮城県仙台土木事務所 日 時 分 TEL 297-4155 FAX 297-4155
	仙台市消防局 日 時 分 TEL 234-1111 FAX 234-2364 同報(危機管理室 FAX 214-8096) (河川課 FAX 268-4312)

※原則、「全開」に関する情報を共有。