

平成23年度中の河川復旧状況
及び
平成24年度の河川復旧計画

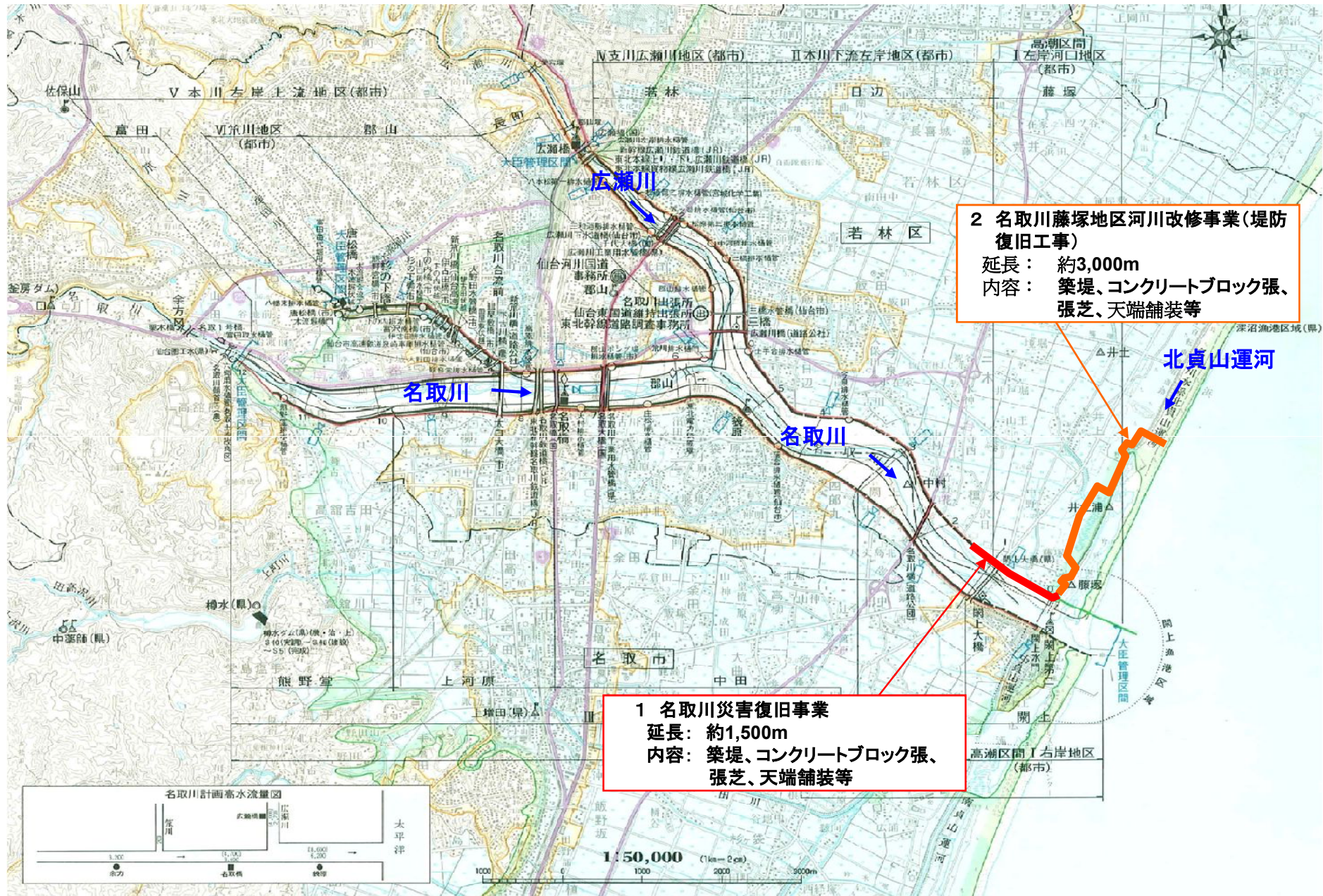
東北地方整備局仙台河川国道事務所
宮城県仙台土木事務所
仙台市建設局

東北地方整備局 仙台河川国道事務所

平成24年度中の河川復旧計画

No.	河川名	公共・県単別	事業名	施工地名	事業の概要
1	名取川	公共	名取川 災害復旧事業	仙台市若林区藤塚	津波が越水して被災した堤防についてはTP+7.2mに嵩上げするとともに、地盤沈下した堤防については従前の高さまで復旧する。(なお、仮堤防については設置不要。) 施工延長：約1,500m 施工内容：築堤、コンクリートブロック張、張芝、天端舗装等
2	名取川 (北貞山運河)	公共	名取川藤塚地区河川改修事業(堤防復旧工事)	仙台市若林区藤塚～井土地内	津波によって被災した堤防等については従前の機能まで復旧する。(なお、仮堤防については設置不要。) 施工延長：約3,000m 施工内容：築堤、張芝、コンクリートブロック張、天端舗装等

名取川における河川復旧計画（仙台市関係）

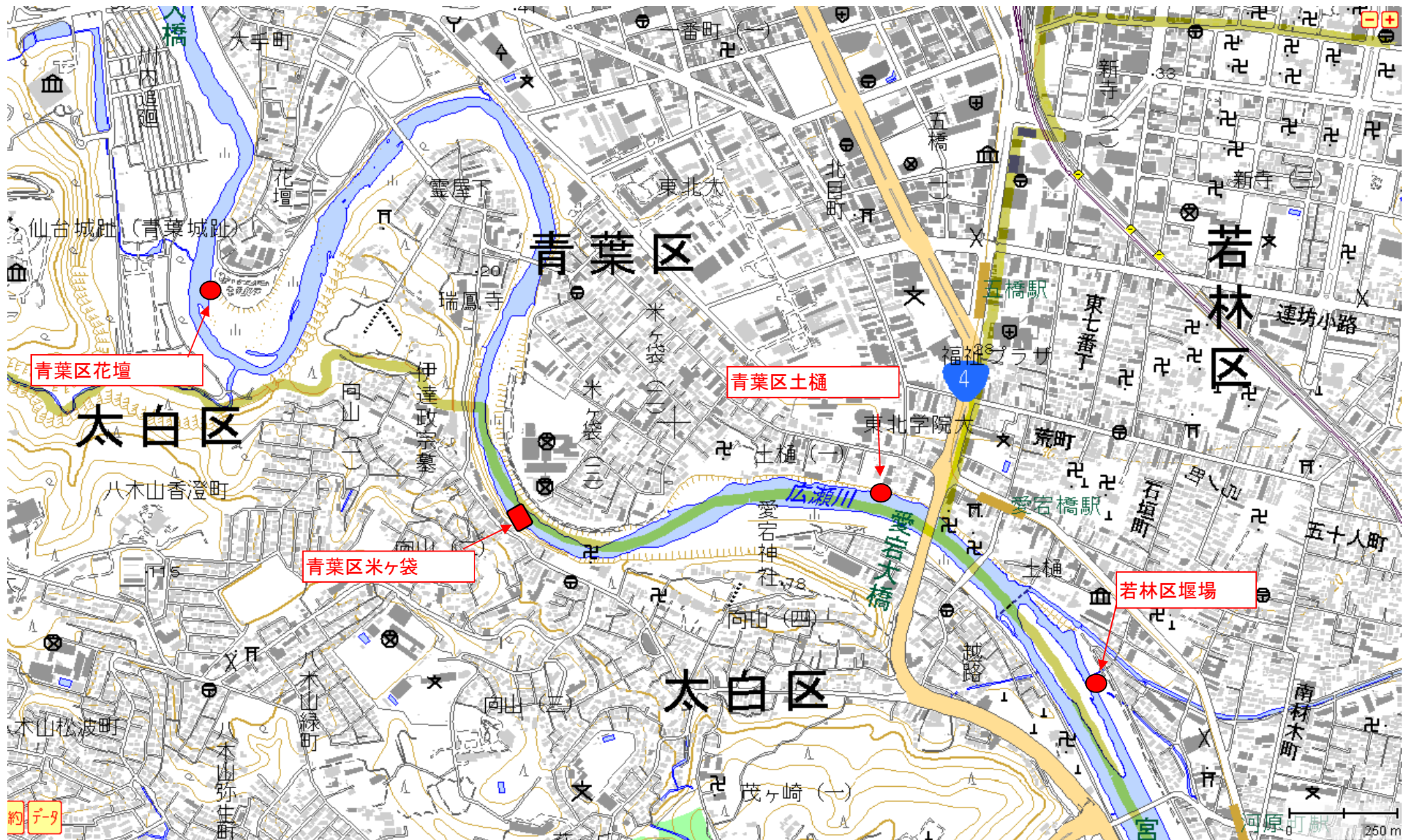


宮 城 県 仙 台 土 木 事 務 所

【河川砂防第1班】

平成24年度中の河川復旧計画

No.	河 川 名	公共・県単別	事 業 名	施 工 地 名	事 業 の 概 要
1	広瀬川	公共	災害復旧事業	若林区堰場地内	復旧延長 L = 7.8m 現場打法枠工 A = 50 m ²
2	広瀬川	公共・県単	災害復旧事業	青葉区花壇地内	復旧延長 L = 45.2m ブロック積工 A = 230 m ²
3	広瀬川	県単	河川局部改良事業	青葉区米ヶ袋地内	根固工（袋詰玉石）N = 96 袋 堆積土砂撤去工 V = 1,700 m ³
4	広瀬川	県単	河川局部改良事業	青葉区土樋地内	護岸工（もたれ擁壁工） V = 19 m ³



広瀬川 河川復旧 施工位置

宮 城 県 仙 台 土 木 事 務 所

【河川砂防第2班】

平成23年度中の河川復旧状況

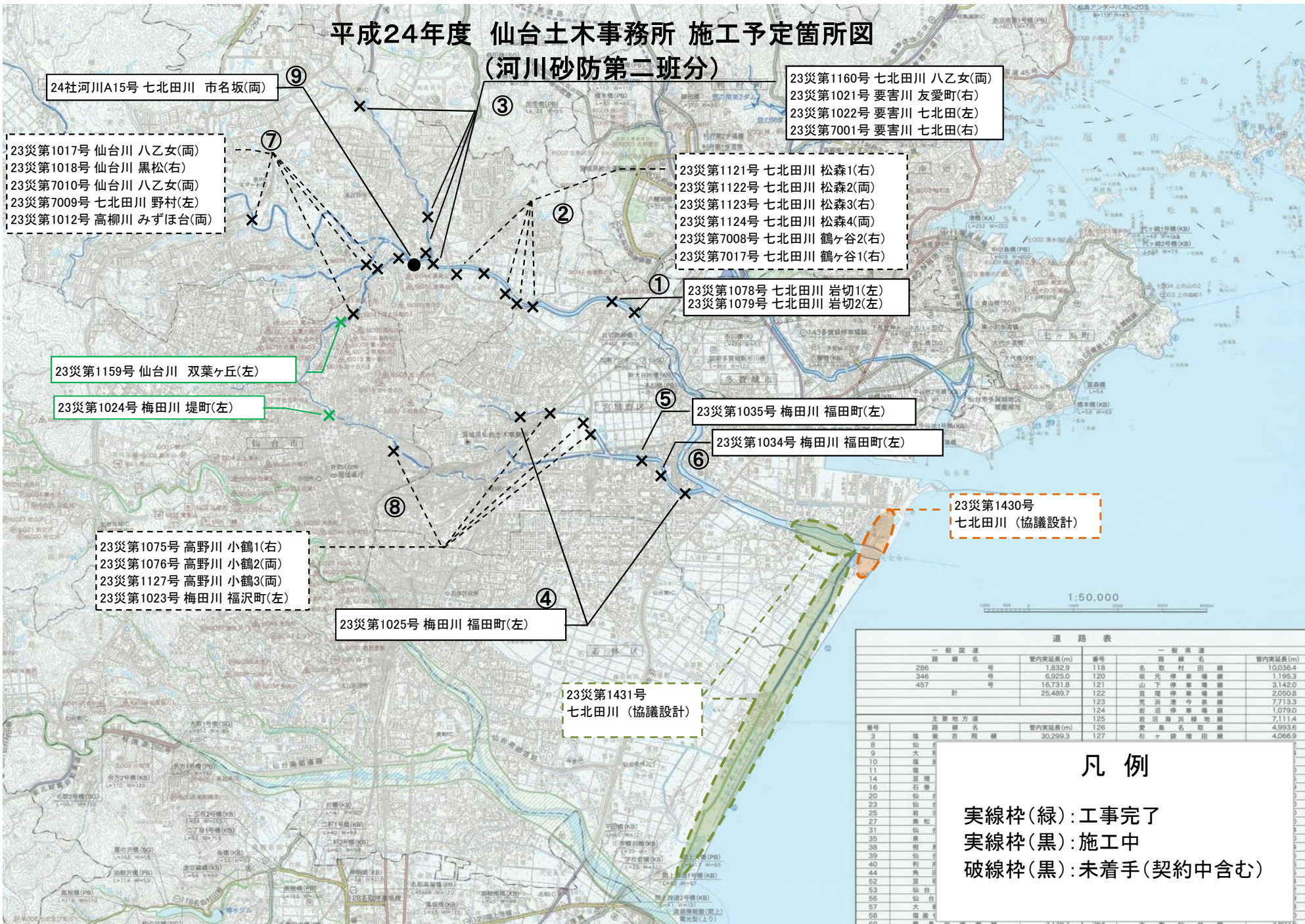
No.	河川名	公共・県単別	事業名	施工地名	事業の概要
1	七北田川	公共	災害復旧事業	宮城野区蒲生	大型土のう設置、築堤盛土(協議設計 1430、1431)

平成24年度中の河川復旧計画

No.	河川名	公共・県単別	事業(工事)名	施工地名	事業の概要
①	七北田川	公共	七北田川河川 災害復旧工事	宮城野区岩切地内	護岸工、堤防切返し工 工期：平成24年3月着手～平成25年1月完了
②	七北田川	公共	七北田川外河川 災害復旧工事	泉区松森地内	護岸工、堤防切返し工 工期：平成24年8月着手～平成25年3月完了(予定)
③	七北田川	公共	七北田川外河川 災害復旧工事 (その1)	泉区八乙女地内	護岸工、堤防切返し工 工期：平成24年3月着手～平成25年1月完了
④	梅田川	公共	梅田川河川災害 復旧工事 (その3)	宮城野区福田町地 内	護岸工、堤防切返し工 工期：平成24年3月着手～平成25年1月完了
⑤	梅田川	公共	梅田川河川災害 復旧工事 (その4)	宮城野区福田町地 内	護岸工、堤防切返し工 工期：平成24年7月着手～平成25年3月完了

⑥	梅田川	公共	梅田川河川災害 復旧工事 (その5)	宮城野区福田町地 内	護岸工、堤防切返し工 工期：平成24年7月着手～平成25年3月完了
⑦	仙台川	公共	仙台川外河川 災害復旧工事	泉区八乙女地内	護岸工、堤防切返し工 工期：平成24年8月着手～平成25年3月完了(予定)
⑧	高野川	公共	高野川河川 災害復旧工事	宮城野区小鶴地内	護岸工、堤防切返し工 工期：平成24年8月着手～平成25年1月完了(予定)
⑨	七北田川	公共	七北田川護岸工 事(その3)	泉区市名坂地内	護岸工、堤防切返し工 工期：平成24年6月着手～平成25年2月完了

平成24年度 仙台土木事務所 施工予定箇所図 (河川砂防第二班分)



24社河川A15号 七北田川 市名坂(両)

23災第1017号 仙台川 八乙女(両)
23災第1018号 仙台川 黒松(右)
23災第7010号 仙台川 八乙女(両)
23災第7009号 七北田川 野村(左)
23災第1012号 高柳川 みずほ台(両)

23災第1159号 仙台川 双葉ヶ丘(左)

23災第1024号 梅田川 堤町(左)

23災第1075号 高野川 小鶴1(右)
23災第1076号 高野川 小鶴2(両)
23災第1127号 高野川 小鶴3(両)
23災第1023号 梅田川 福沢町(左)

23災第1025号 梅田川 福田町(左)

23災第1431号
七北田川 (協議設計)

23災第1160号 七北田川 八乙女(両)
23災第1021号 要害川 友愛町(右)
23災第1022号 要害川 七北田(左)
23災第7001号 要害川 七北田(右)

23災第1121号 七北田川 松森1(右)
23災第1122号 七北田川 松森2(両)
23災第1123号 七北田川 松森3(右)
23災第1124号 七北田川 松森4(両)
23災第7008号 七北田川 鶴ヶ谷2(右)
23災第7017号 七北田川 鶴ヶ谷1(右)

23災第1078号 七北田川 岩切1(左)
23災第1079号 七北田川 岩切2(左)

23災第1035号 梅田川 福田町(左)

23災第1034号 梅田川 福田町(左)

23災第1430号
七北田川 (協議設計)

一般運路		一般運路			
路線名	管内実延長(m)	番号	路線名	管内実延長(m)	
286	号	1,832.9	118	名取村田線	10,036.4
346	号	6,925.0	120	坂元停車場線	1,195.3
457	号	16,731.8	121	山下停車場線	3,142.0
	計	25,489.7	122	直津停車場線	2,050.8
			123	荒浜停車場線	7,713.3
			124	岩沼停車場線	1,079.0
			125	岩沼海浜線	7,111.4
			126	愛島名取線	4,993.6
			127	杉ヶ谷増田線	4,066.9

番号	主要地方道	管内実延長(m)	管内実延長(m)
3	路線名	30,299.3	
8	仙臺吉岡線		
9	大		
10	塩		
11	塩		
14	塩		
16	石巻		
20	塩		
23	塩		
25	岩		
27	栗		
31	塩		
35	塩		
38	栗		
39	塩		
40	利		
44	角		
52	塩		
53	塩		
56	塩		
57	大		
58	塩		
59	塩		

凡例

実線枠(緑): 工事完了
 実線枠(黒): 施工中
 破線枠(黒): 未着手(契約中含む)

仙 台 市 建 設 局

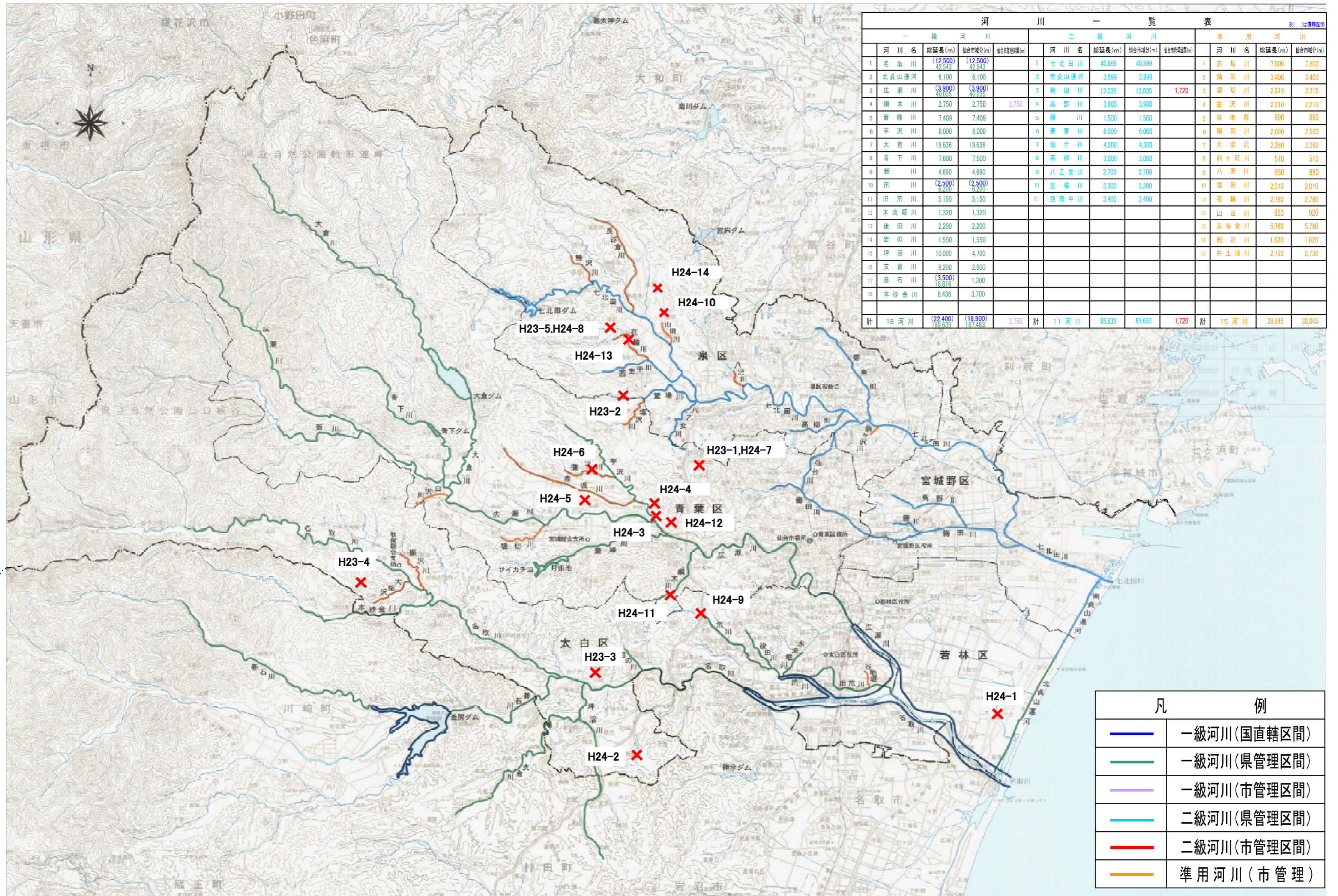
平成 2 3 年度中の河川復旧状況

No.	河 川 名	公共・県単別	事 業 名	施 工 地 名	事 業 の 概 要
1	(普)吉成東水路	単独	災害復旧事業	青葉区	地震により崩壊した天然河岸の復旧（カゴマット工）
2	(普)萱場川	単独	災害復旧事業	泉区	地震により発生した河道閉塞の復旧（土砂及び倒木の撤去）
3	(普)合ノ沢東水路	単独	災害復旧事業	太白区	地震により崩落した護岸背面盛土の復旧
4	(普)長袋水路	単独	災害復旧事業	太白区	地震により崩壊した天然河岸の復旧（土留鋼板）
5	(普)藤沢川	単独	災害復旧工事	泉区	地震により被災したU型擁壁の復旧（ストラット新設と底盤コンクリート打換え）

平成 2 4 年度中の河川復旧計画

No.	河 川 名	公共・県単別	事 業 名	施 工 地 名	事 業 の 概 要
1	(準)井土浦川	公共	災害復旧事業	若林区	津波により被災した河川護岸の復旧（ブロック積み）
2	(普)針山川	公共	災害復旧事業	太白区	地震により傾倒したブロック積み護岸の復旧

3	(普)大竹向田水路	単独	災害復旧事業	青葉区	地震により崩壊した天然河岸の復旧（カゴマット工）
4	(普)芋沢大竹水路	公共	災害復旧事業	青葉区	平成23年9月に発生した台風15号豪雨による土石流発生箇所の復旧
5	(普)芋沢本郷水路	公共	災害復旧事業	青葉区	平成23年9月に発生した台風15号豪雨により被災した天然河岸の復旧（カゴマット工）
6	(準)蒲沢川	公共	災害復旧事業	青葉区	平成23年9月に発生した台風15号豪雨により被災した天然河岸の復旧（カゴマット工）
7	(普)吉成東水路	公共	災害復旧事業	青葉区	平成23年9月に発生した台風15号豪雨により被災した天然河岸の復旧（カゴマット工）
8	(準)藤沢川	公共	災害復旧事業	泉区	平成23年9月に発生した台風15号豪雨により被災した天然河岸の復旧（カゴマット工）
9	(準)策川	公共	災害復旧事業	太白区	平成23年9月に発生した台風15号豪雨により被災した天然河岸の復旧（カゴマット工）
10	(普)山田川	公共	災害復旧事業	泉区	平成24年5月3日低気圧による豪雨で被災した天然河岸の復旧（カゴマット工）
11	(一)綱木川	公共	災害復旧事業	青葉区	平成24年5月3日低気圧による豪雨で被災した天然河岸の復旧（ブロック積み）
12	(普)芋沢向田水路	公共	災害復旧事業	青葉区	平成24年5月3日低気圧による豪雨で被災した天然河岸の復旧（カゴマット工）
13	(準)花輪川	公共	災害復旧事業	泉区	平成24年5月3日低気圧による豪雨で被災した天然河岸の復旧（ブロック積み）
14	(普)要害川	公共	災害復旧事業	泉区	平成24年5月3日低気圧による豪雨で被災した既存護岸の復旧（ブロック張り）



一級河川			二級河川			準用河川		
河川名	総延長(m)	仙台市域分(m)	河川名	総延長(m)	仙台市域分(m)	河川名	総延長(m)	仙台市域分(m)
1 名取川	12,500	12,500	1 七北田川	40,899	40,899	1 赤坂川	7,800	7,800
2 北真山運河	6,100	6,100	2 南真山運河	3,599	3,599	2 蒲沢川	3,400	3,400
3 広瀬川	3,900	3,900	3 梅田川	13,035	13,035	3 堀切川	2,315	2,315
4 楨木川	2,750	2,750	4 高野川	3,900	3,900	4 白沢川	2,210	2,210
5 斎勝川	7,409	7,409	5 藤川	1,500	1,500	5 谷地堀	890	890
6 芋沢川	8,000	8,000	6 要害川	6,000	6,000	6 瀬沢川	2,690	2,690
7 大倉川	19,636	19,636	7 仙台川	4,300	4,300	7 大柴沢	2,260	2,260
8 青下川	7,600	7,600	8 高柳川	3,000	3,000	8 前ヶ沢川	510	510
9 新川	4,690	4,690	9 八乙女川	2,700	2,700	9 八沢川	950	950
10 芥川	2,500	2,500	10 堂場川	3,300	3,300	10 塩沢川	2,010	2,010
11 旧芥川	5,150	5,150	11 西田中川	3,400	3,400	11 花輪川	2,780	2,780
12 木流堀川	1,320	1,320				12 山田川	920	920
13 後田川	2,200	2,200				13 長谷倉川	5,760	5,760
14 岩の川	1,550	1,550				14 瀬沢川	1,620	1,620
15 坪沼川	10,000	4,700				15 井土浦川	2,730	2,730
16 支倉川	9,200	2,600						
17 碁石川	3,500	1,300						
18 本砂金川	6,436	3,700						
計 18 河川	22,400	18,900	計 11 河川	85,633	85,633	計 15 河川	38,845	38,845

	一級河川(国直轄区間)
	一級河川(県管理区間)
	一級河川(市管理区間)
	二級河川(県管理区間)
	二級河川(市管理区間)
	準用河川(市管理)