

# 新型コロナウイルス感染症 仙台市 週報データ集

(令和4年10月17日～令和4年10月23日)

令和4年10月27日

仙台市感染制御地域支援チーム

仙台市保健所

図 1

# 仙台市新規陽性者数（公表日別） （令和4年1月1日～令和4年10月23日）

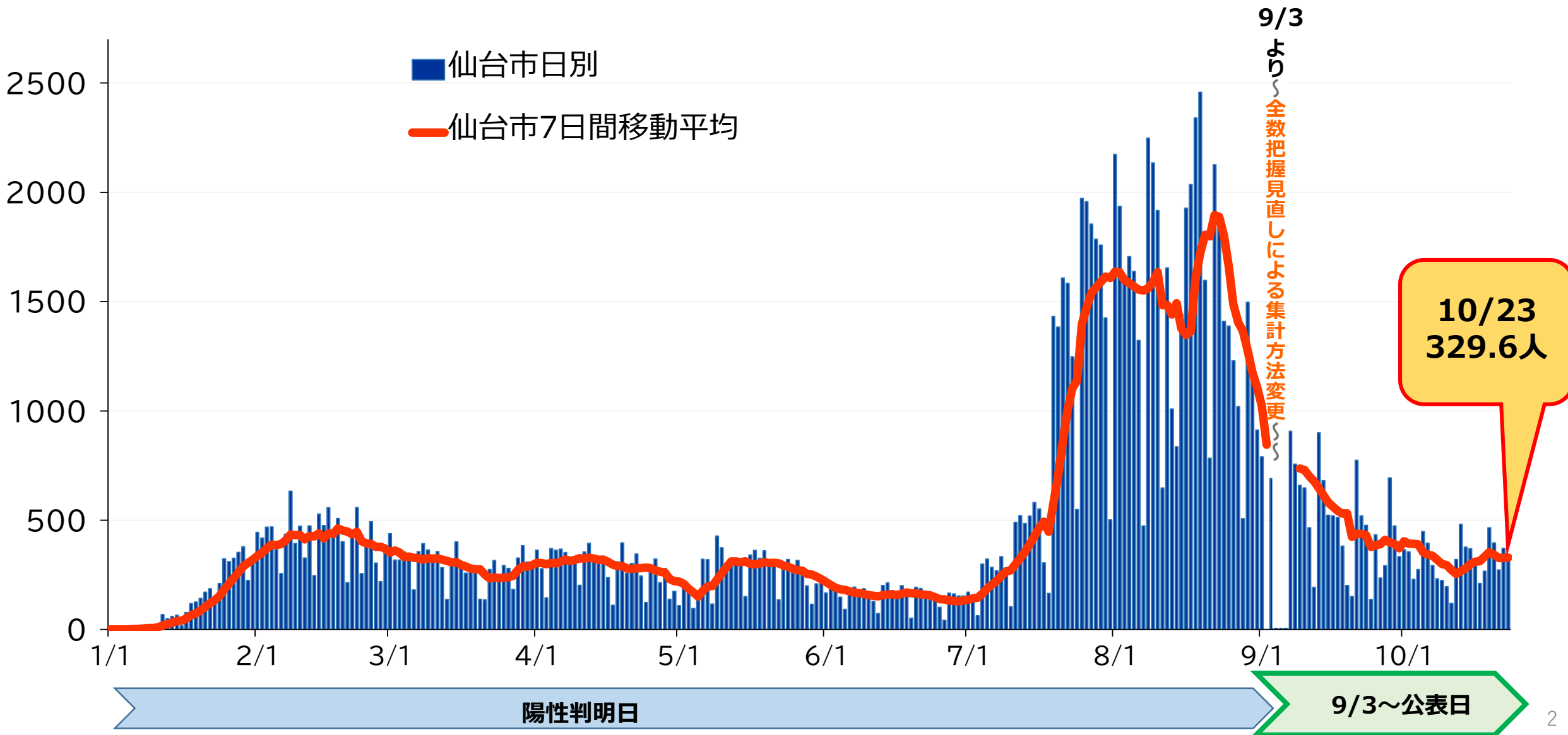


図2

# 仙台市新規陽性者割合（年代別） （令和4年9月5日～令和4年10月23日）

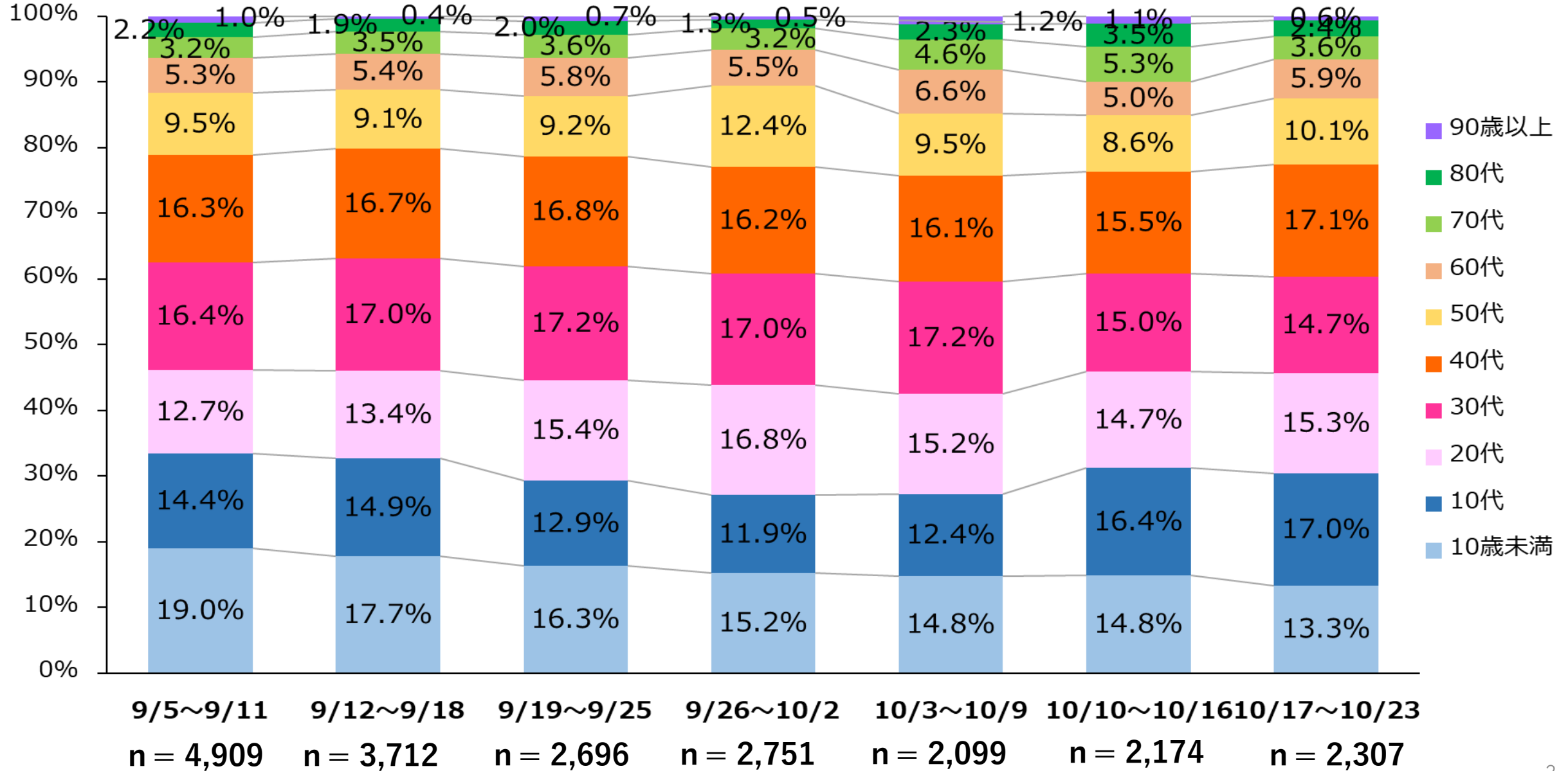


図3

# 仙台市新規陽性者数（年代別）

（令和4年10月10日～令和4年10月23日）

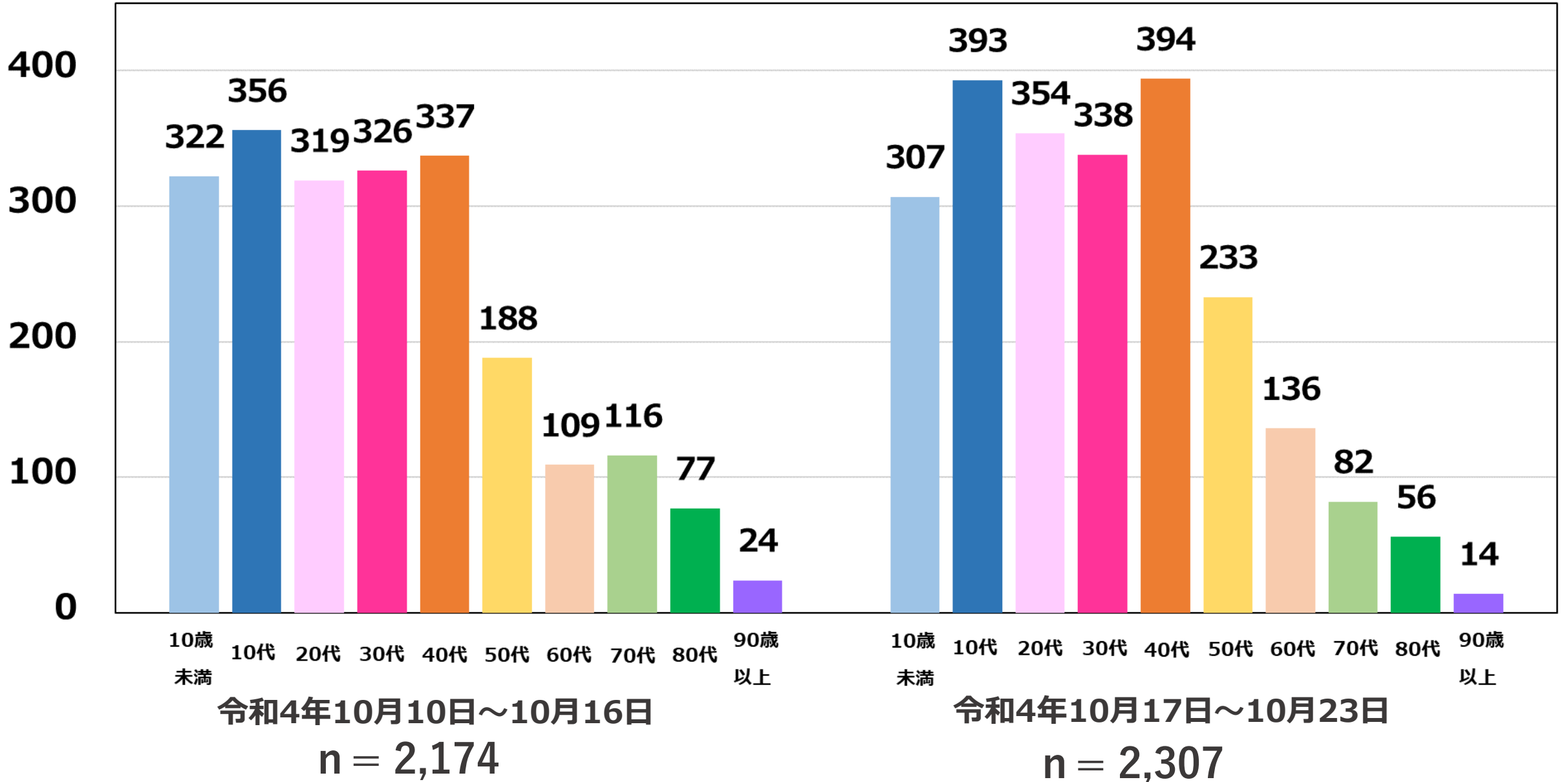
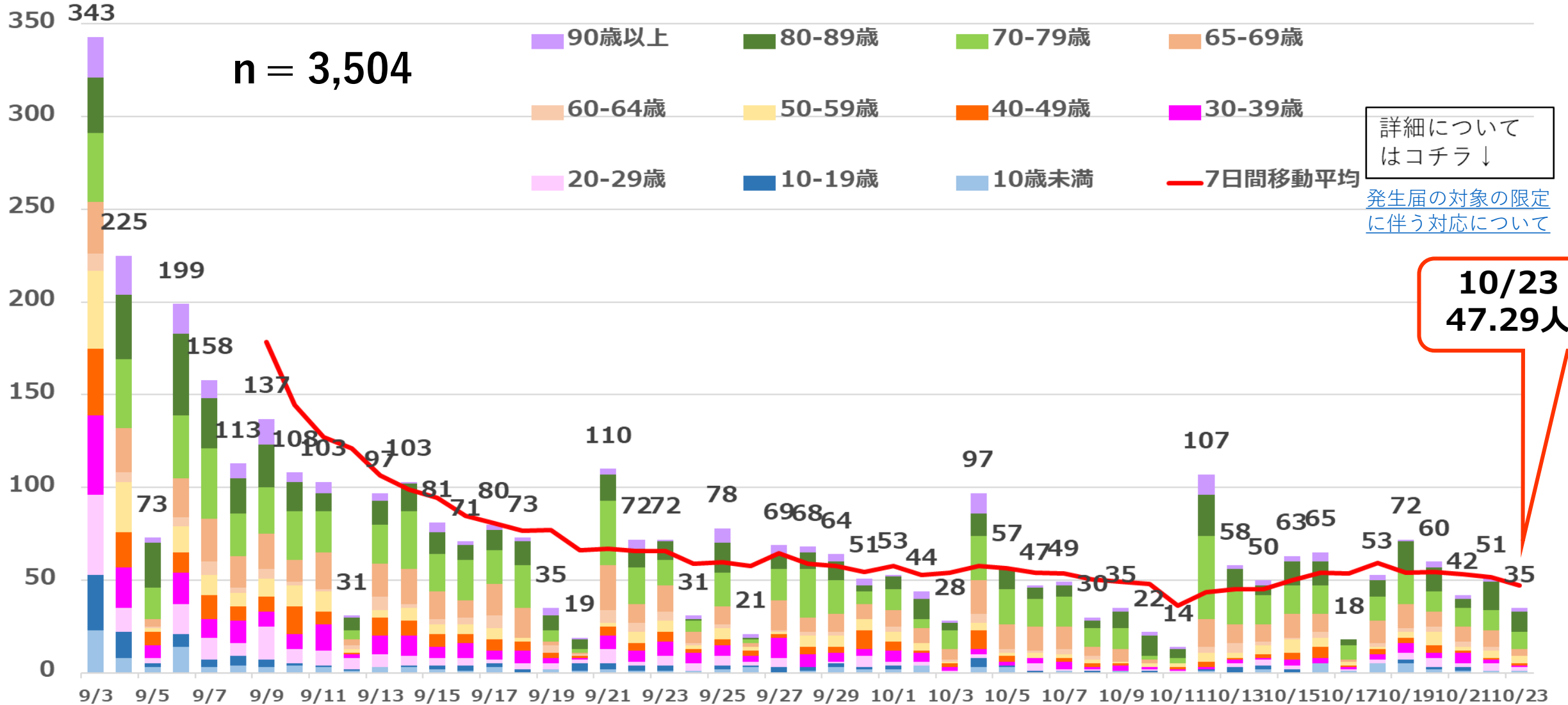


図4

# 医療機関からの発生届出件数※（公表日別） （令和4年9月3日～令和4年10月23日）

n = 3,504



詳細についてはコチラ↓

[発生届の対象の限定に伴う対応について](#)

**10/23  
47.29人**

※届け出対象：ハイリスク者（高齢者、入院を要する方、妊婦など）

表1 宮城県の医療提供体制状況（令和4年10月26日公表）※宮城県記者発表資料より

**<受入可能病床の使用状況>**

R4.10.26 10時	全県		仙台医療圏		その他医療圏	
	全入院者	うち重症者	全入院者	うち重症者	全入院者	うち重症者
使用病床数 (A)	112床	0床	78床	0床	34床	0床
受入可能病床数 (B)	237床	12床	141床	6床	96床	6床
使用率 (A/B)	47.3%	0.0%	55.3%	0.0%	35.4%	0.0%

※受入可能病床・・・対応人員や入退院の状況により実際に各医療機関が当日に受入可能な病床  
(令和4年10月26日 10時時点)

**<確保病床の使用状況>**

R4.10.26 10時	全県		仙台医療圏		その他医療圏	
	全入院者	うち重症者	全入院者	うち重症者	全入院者	うち重症者
使用病床数 (A)	112床	0床	78床	0床	34床	0床
確保病床数 (C)	599床	55床	399床	40床	200床	15床
使用率 (A/C)	18.7%	0.0%	19.5%	0.0%	17.0%	0.0%

※確保病床・・・各医療機関から報告のあった現時点で確保している病床  
(令和4年10月26日 10時時点)

# 今週の仙台市感染状況のまとめ（令和4年10月27日）

- 9月2日より、全数把握の見直しにより、医療機関から保健所に提出される発生届が重症化リスク（高齢者、入院を要する方、妊婦など）のあるものに限定されました。同時に、全医療機関より全陽性者数の報告を受けることとなりました。
- 仙台市の新規陽性者数（公表日別）は、「**図1**」のとおりです。  
新規陽性者数・割合（年代別）は、**10代、40代が高くなっています。**（図2）（図3）
- **実効再生産数**は、10月26日時点で**1.00**となっています。
- 医療機関からの発生届出件数は、「**図4**」のとおりです。  
発生届出件数・割合（年代別）は、**70代が一番多く65歳以上の高齢者が約6割**を占めています。（図4）
- 10月26日公表のゲノム解析の結果、95件中、BA.5系統が87件、BA.2系統が4件、BA.5.とBA.2.5の組換え体であるXAZが2件検出されています。

仙台市感染制御地域支援チームと仙台市が、共同で発生状況の分析を行っています。