

新型コロナウイルス感染症
仙台市月報 1月分

(令和3年1月4日～令和3年1月31日)

令和3年2月19日

仙台市感染制御地域支援チーム

仙台市保健所

仙台市感染制御地域支援チームコメント①（令和3年2月19日） （令和3年1月4日～令和3年1月31日）

- 昨年12月以降、陽性者数は増加しており、期間中の新規陽性者数は654人と、12月と比較すると横ばいとなっています（95%）。診断日別陽性者数の7日間移動平均の推移は、12月は上昇傾向でしたが、1月10日をピークに減少傾向です。1月に入り、市民の皆様のご協力により、感染拡大が抑えられているものと思います。（表1、図1）
- 市内でクラスターが5件発生しました。その内訳は、高齢者施設（2件）、障害福祉施設（1件）、医療機関（1件）、事業サービス業（1件）です。（表2）
- クラスター発生施設等への滞在履歴があり、その後陽性と診断された方について、施設の業種を見ると、飲食店の割合が12月の71%から1月には14%と減少しており、酒類提供飲食店等に対する営業時間短縮へ皆様にご協力いただいたことが、減少要因の一つと考えております。（図5）

仙台市感染制御地域支援チームコメント②（令和3年2月19日）

（令和3年1月4日～令和3年1月31日）

- 陽性者との濃厚接触があり、その後陽性と診断された方については、同居家族からの感染が73%、陽性者との会食が14%でした。同居家族からの感染は12月（54%）より増加しており、家庭内への持ち込みからの感染とも考えられます。（図4）
- 家庭内で陽性者が発生すると、家庭内での感染拡大を抑えることが難しいため、家庭内への持ち込みを防ぐことが重要です。感染のリスクとなる行為である、会食を含む「マスクを外しての10分以上の会話」や3密（密閉・密集・密接）を避け、手洗い、マスク着用を徹底してください。

表 1

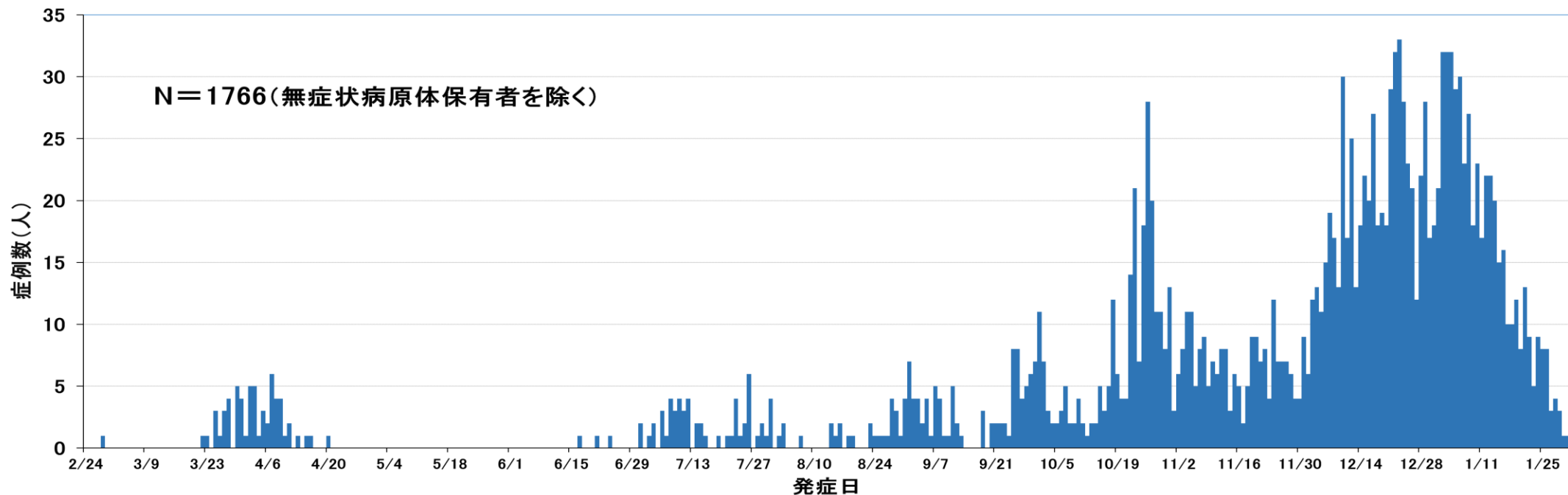
新規陽性者数の令和2年12月分と令和3年1月分の比較

区分	感染状況指標	12月分 (令和2年11月30日 ～1月3日)	令和3年1月分 (令和3年1月4日 ～1月31日)
感染の 状況	① 1か月の総陽性者数(人)	686	654
	② 今月／先月の 陽性者数比 (%)	245.9	95.3

図1

仙台市流行曲線 (診断日令和2年2月24日～令和3年1月31日)

発症日別



診断日別

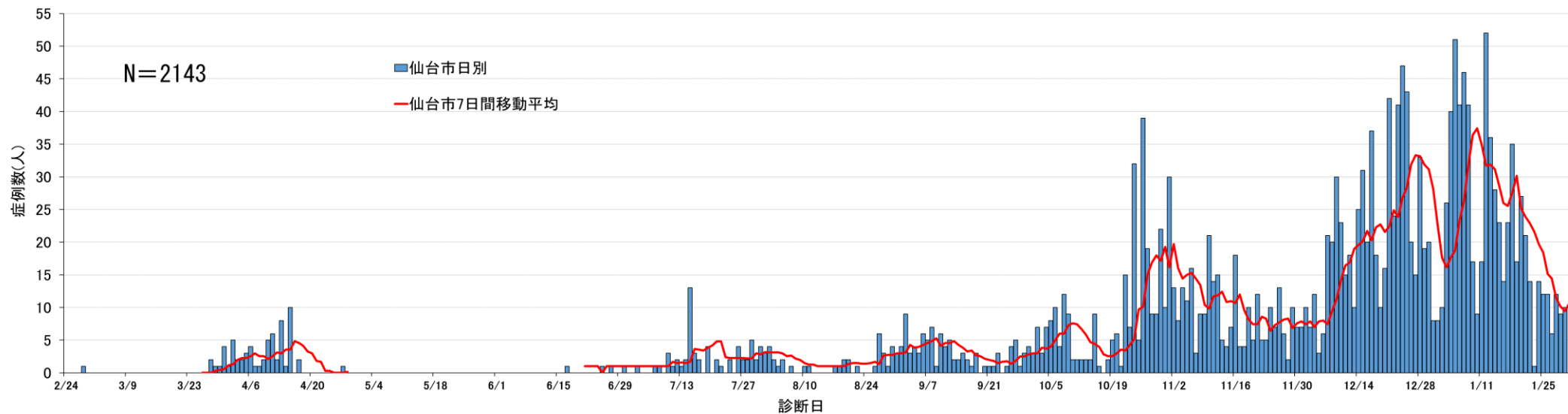


図2

検査陽性者の療養状況（公表日の状況） （令和3年1月4日～令和3年1月31日）

(人)

新型コロナウイルス感染症患者の入院状況別人数（1/4～1/31）

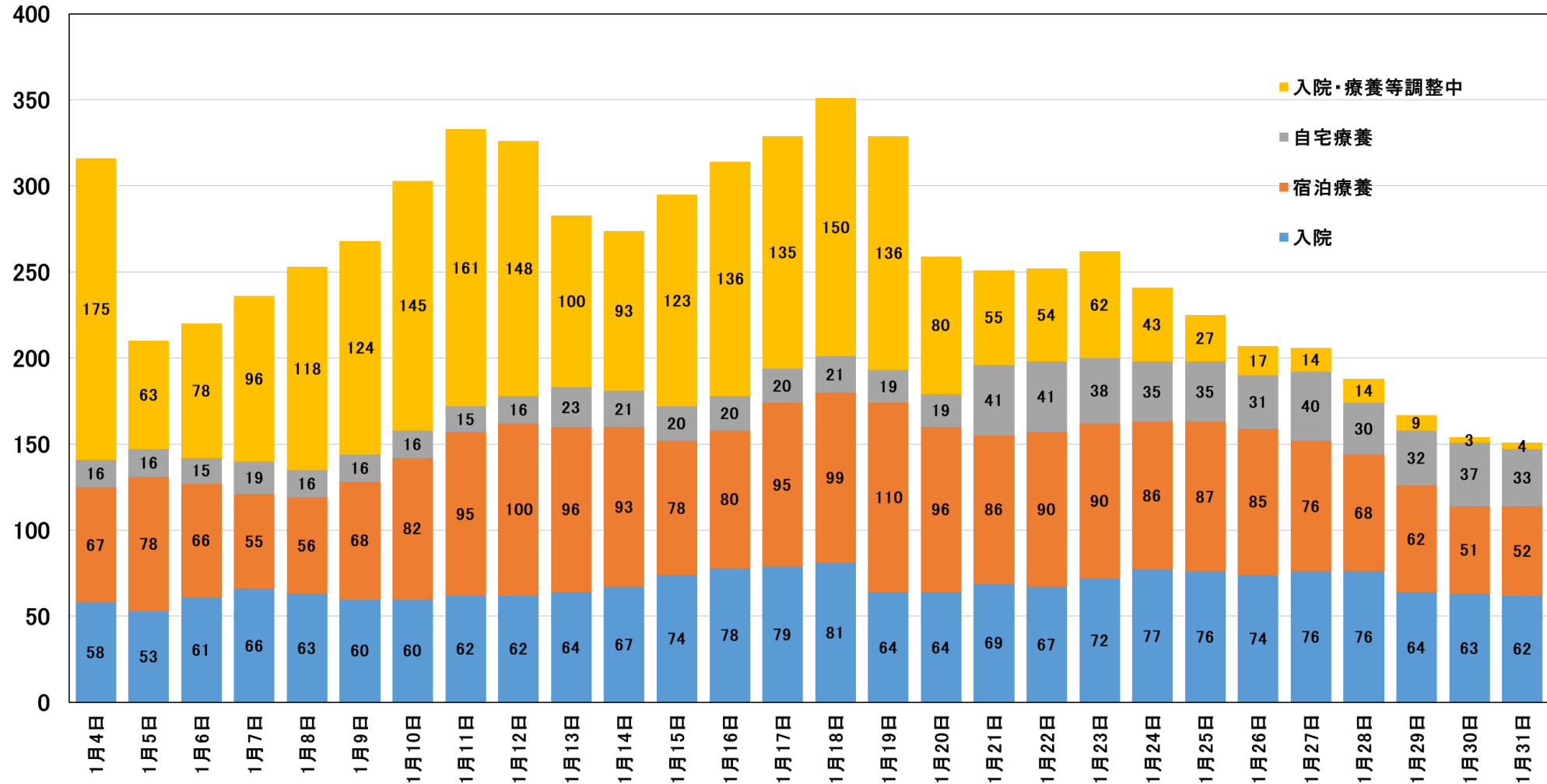
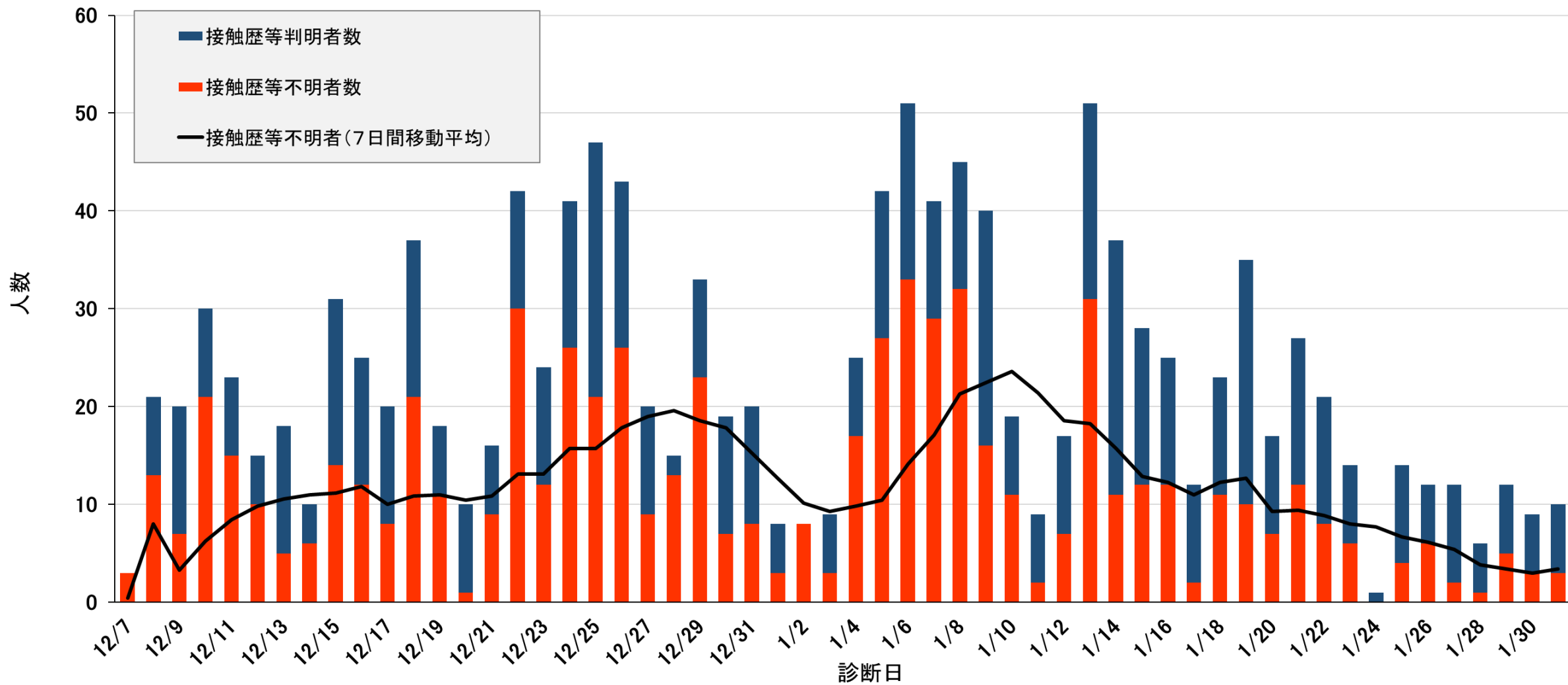


図3

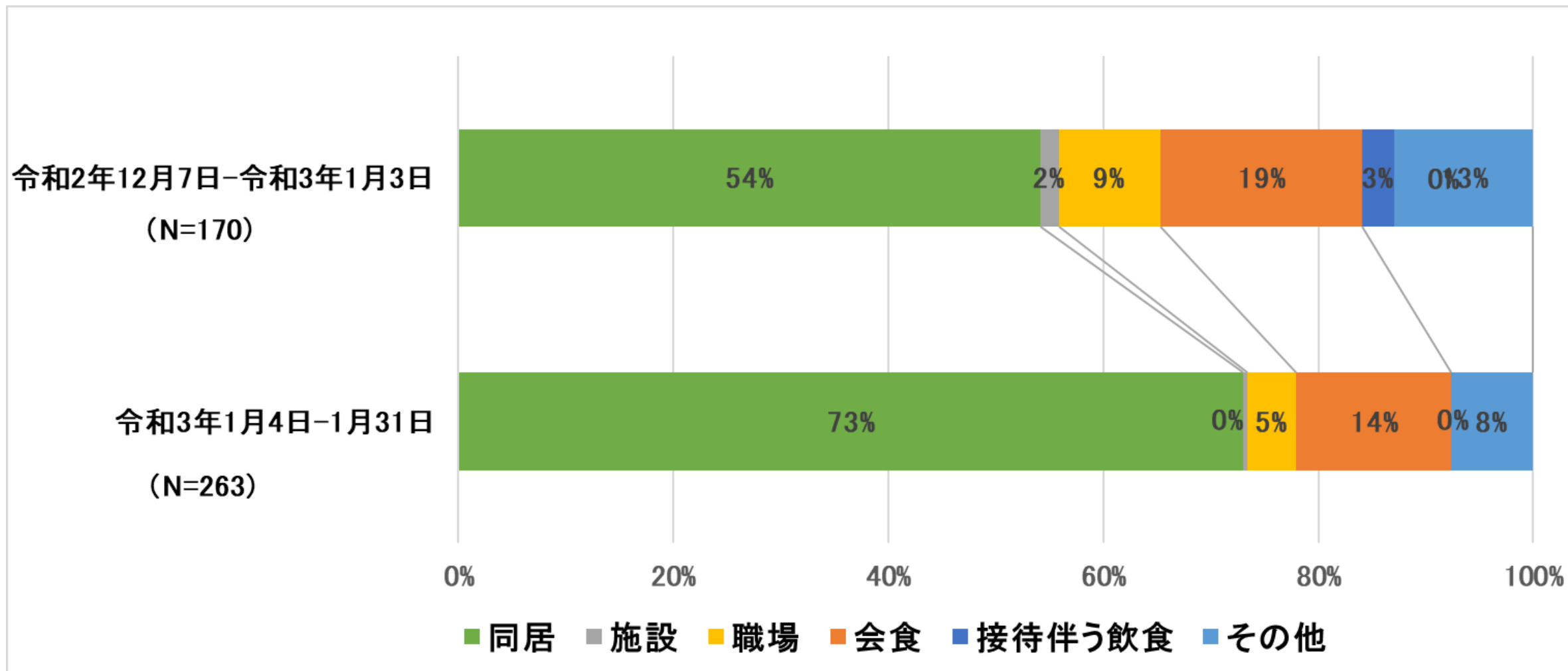
新規陽性者における接触歴等不明者数 (診断日令和2年12月7日～令和3年1月31日)



(注) 感染経路不明な方の公表を開始した12月7日以降からの症例を対象として作成

図 4

陽性が判明した濃厚接触者における感染経路割合 (診断日令和2年12月7日～令和3年1月31日)



(注) 感染経路不明な方の公表を開始した12月7日以降からの症例を対象として作成

図5

施設に滞在履歴のある検査対象者における業種別陽性者割合 (令和3年1月4日～令和3年1月31日)

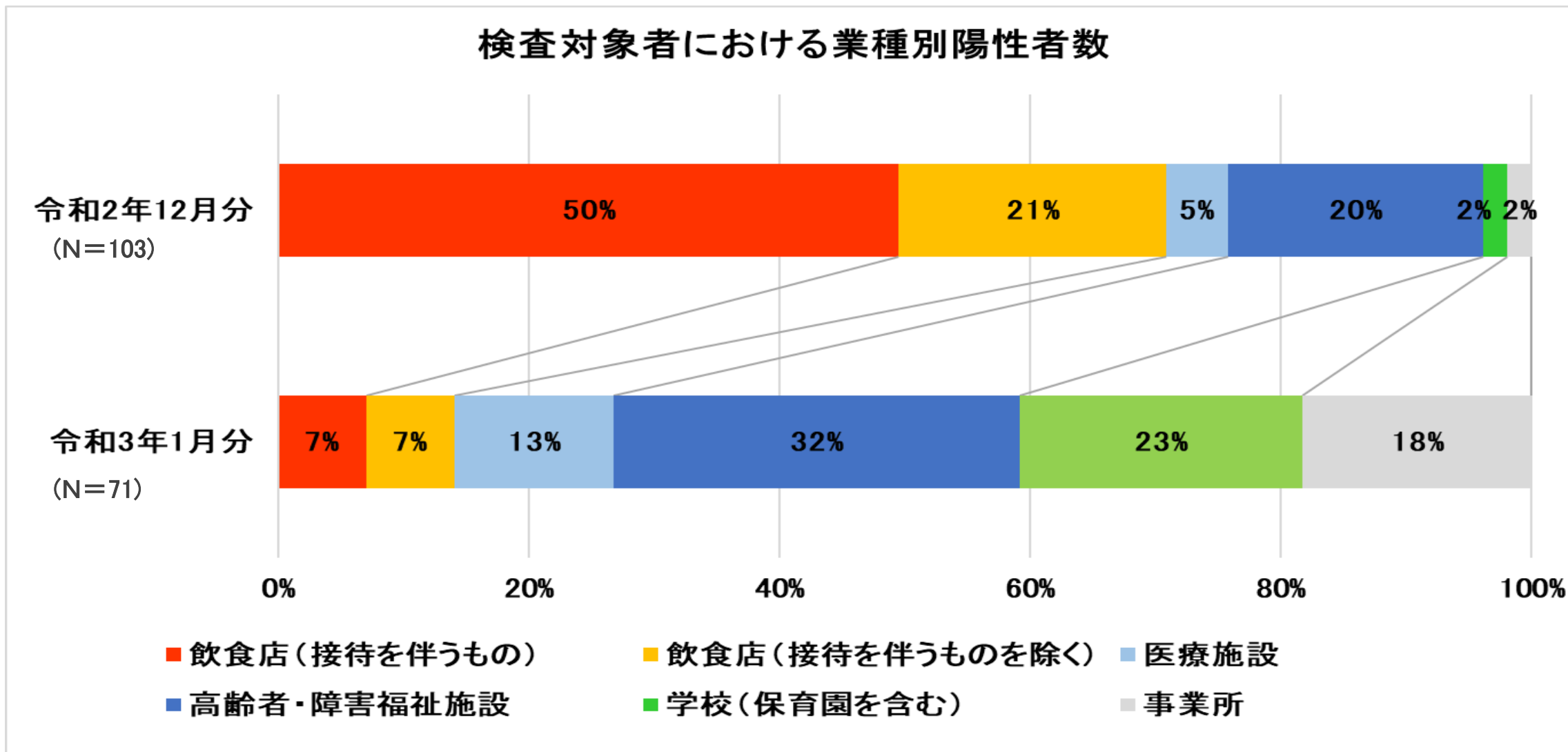


表2

クラスター発生施設毎の感染者数（令和3年1月4日～令和3年1月31日）

クラスター発生日	クラスター発生施設の業種・業態等	感染者数
1月9日	高齢者施設	10人未満
1月9日	障害福祉施設	10人以上20人未満
1月26日	高齢者施設	10人未満
1月29日	医療機関	20人以上30人未満
1月30日	事業サービス業	10人未満