

# 新型コロナウイルス感染症 仙台市月報 6月分

(令和3年6月1日～令和3年6月30日)

令和3年7月8日

仙台市感染制御地域支援チーム

仙台市保健所

## 6月の仙台市感染状況のまとめ①（令和3年7月8日） （令和3年6月1日～令和3年6月30日）

- 6月の新規陽性者数は**205人**と、5月と比較すると減少しています。診断日別陽性者数の7日間移動平均は、3月28日の**94.7人**をピークに、6月は減少傾向で推移しています。（表1、図1）
- 6月中に**3件のクラスター**が発生しています。（表2）
- 6月に発生したクラスター発生施設等への滞在履歴があり、6月に陽性と診断された方について、施設の業種を見ると、**事業所が大きな割合を占めています**。（図5）

## 6月の仙台市感染状況のまとめ②（令和3年7月8日）

（令和3年6月1日～令和3年6月30日）

- 陽性者との濃厚接触があり、その後陽性と診断された方については、**同居家族からの感染が44%、次いで会食が34%**でした。5月に引き続き、同居家族からの感染の割合は高いですが、会食も増えてきていることから家庭内外両方での感染が考えられます。（図4）



6月は、5月に比べて陽性者数が減少しましたが、変異株による感染再拡大も危惧される状況であることから、7月の週報にございます「**仙台市感染制御地域 支援チームからのコメント**」をお読みください。

表 1

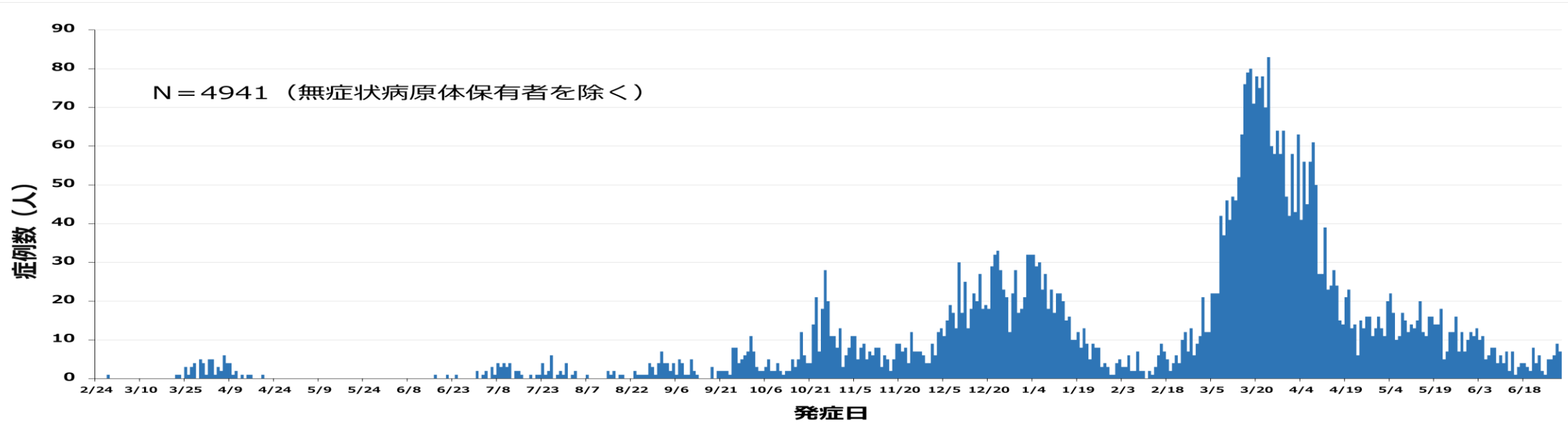
## 新規陽性者数の令和3年5月分と令和3年6月分の比較

区分	感染状況指標	5月分 (令和3年5月1日 ～5月31日)	6月分 (令和3年6月1日 ～6月30日)
感染の 状況	① 1か月の総陽性者数 (人)	458	205
	② 今月／先月の 陽性者数比 (%)	42.7	44.8

図1

# 仙台市流行曲線（令和2年2月24日～令和3年6月30日）

発症日別



診断日別

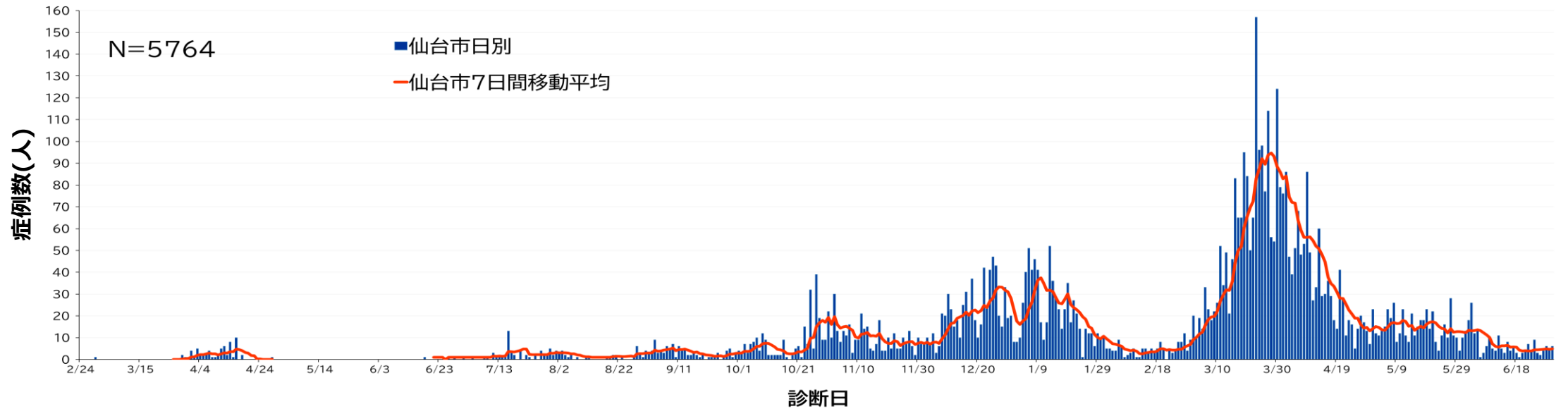


図2

# 検査陽性者の療養状況（公表日の状況） （令和3年6月1日～令和3年6月30日）

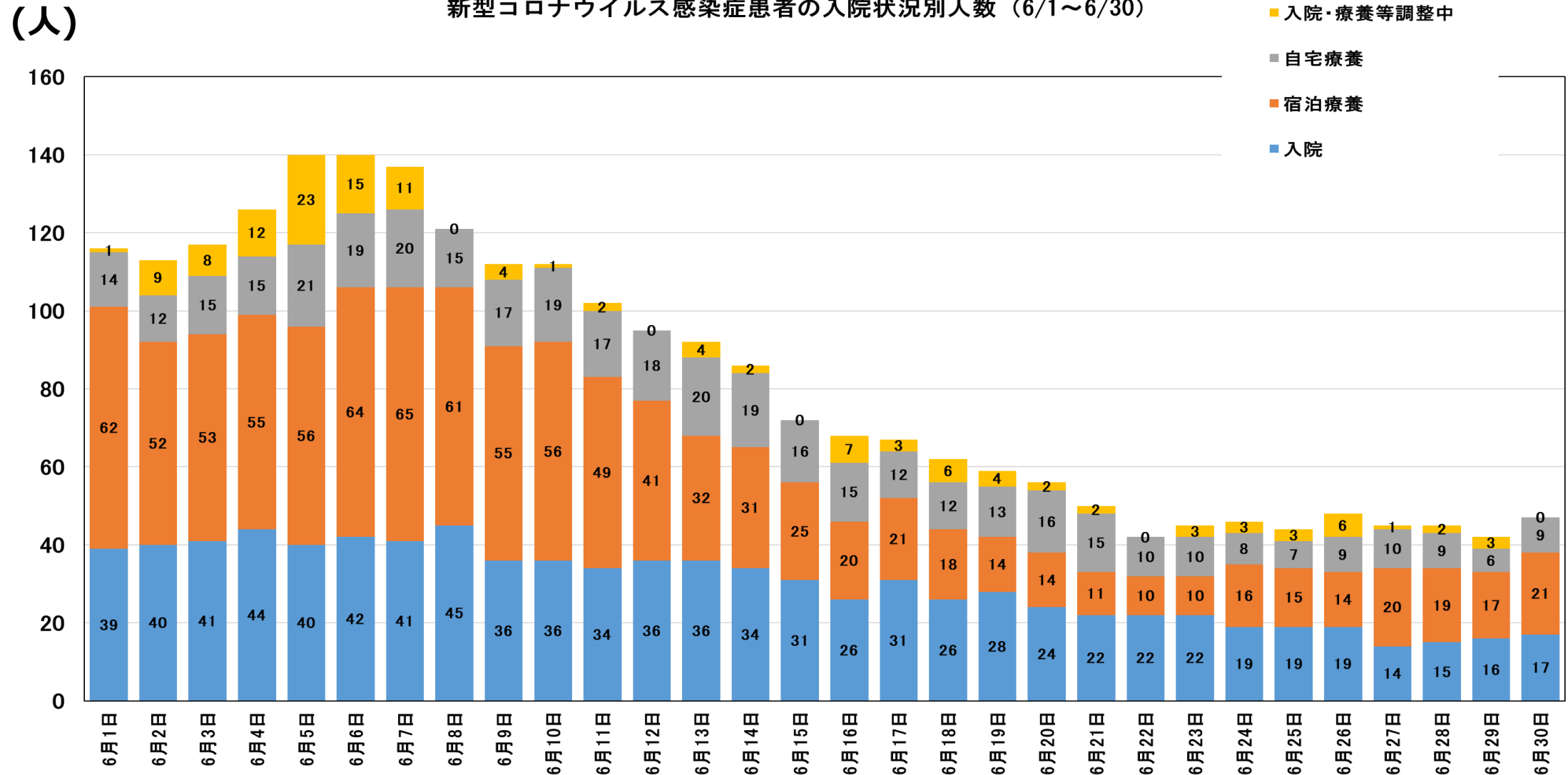
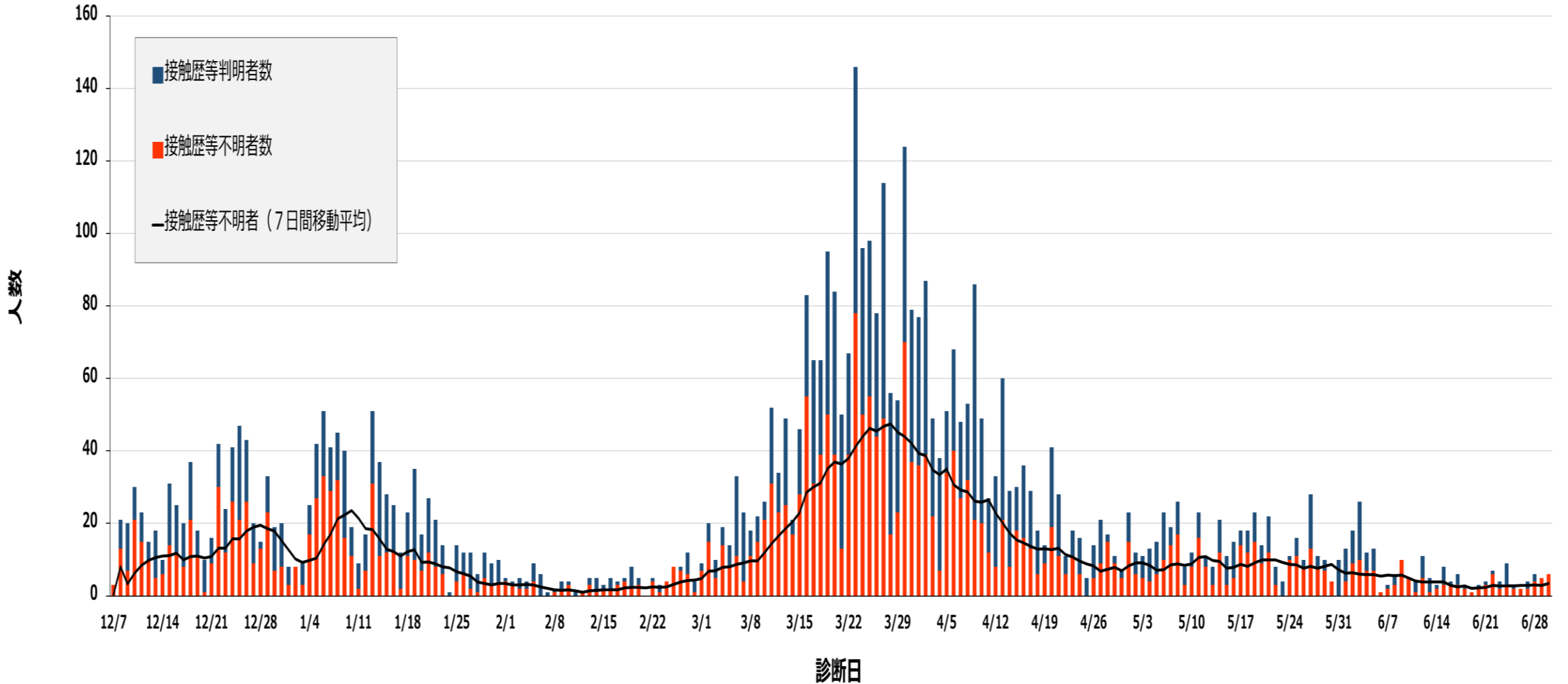


図3

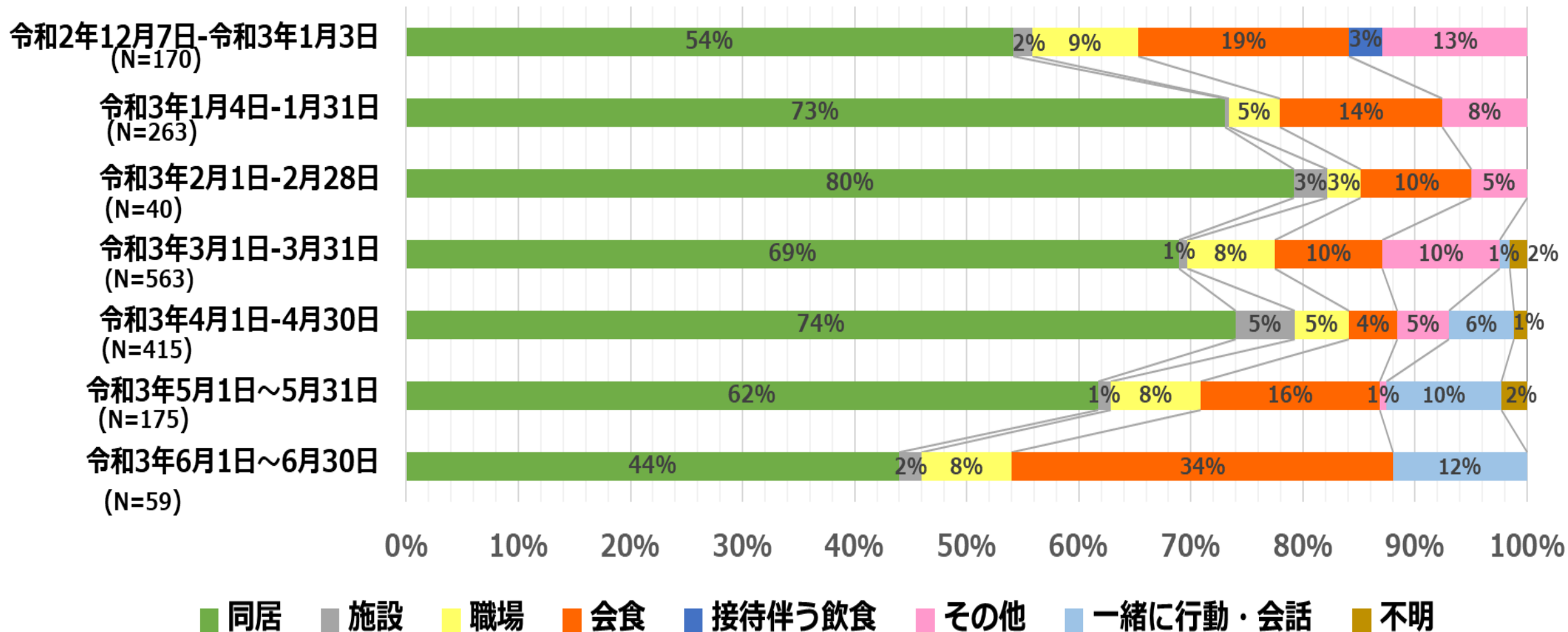
# 新規陽性者における接触歴等不明者数 (診断日令和2年12月7日～令和3年6月30日)



(注) 感染経路不明な方の公表を開始した12月7日以降からの症例を対象として作成

図 4

# 陽性が判明した濃厚接触者の感染経路割合 (診断日令和2年12月7日～令和3年6月30日)



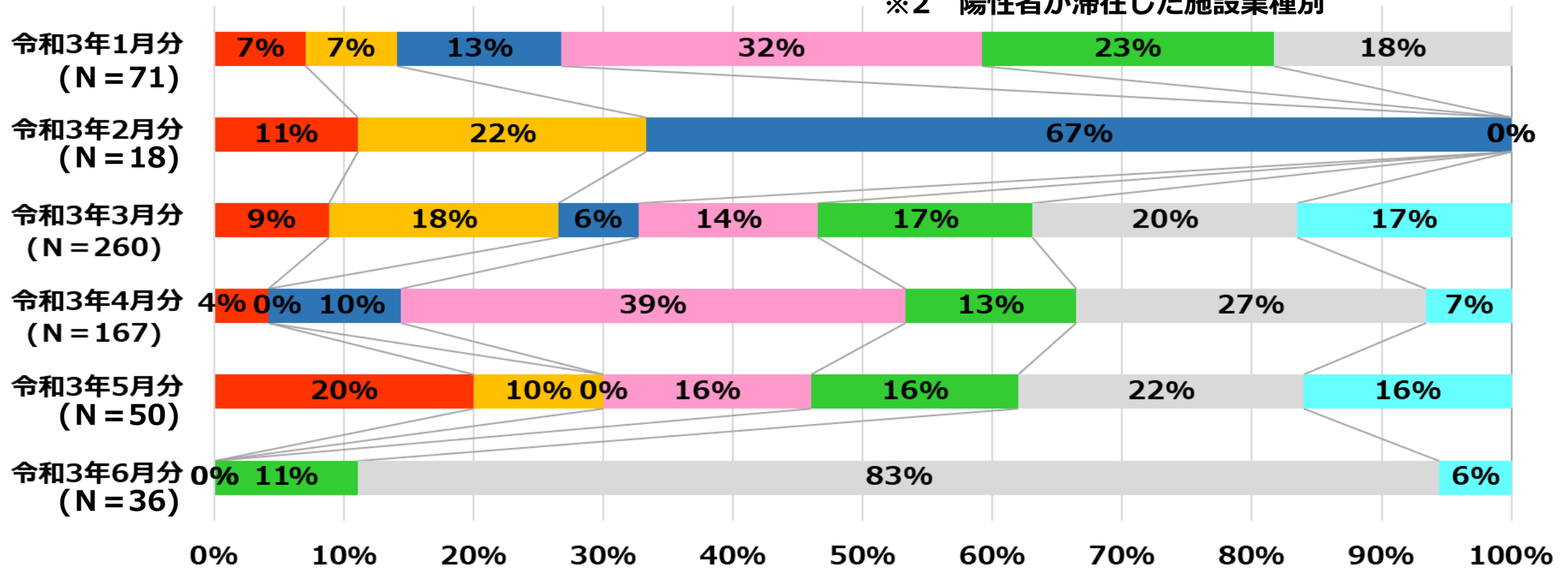
(注) 感染経路不明な方の公表を開始した12月7日以降からの症例を対象として作成



図5

# 複数の陽性患者が確認された施設※1における陽性者の割合※2 (令和3年1月1日～令和3年6月30日)

※1 業種・業態公表施設（クラスター発生施設を含む）  
 ※2 陽性者が滞在した施設業種別



- 飲食店（接待を伴うもの）
- 飲食店（接待を伴うものを除く）
- 医療施設
- 高齢者・障害福祉施設
- 学校（保育園を含む）
- 事業所
- その他

表 2

クラスター発生施設毎の感染者数  
(令和3年6月1日～令和3年6月30日) ※令和3年7月8日時点

クラスター確認日	クラスター発生施設の業種・業態等	感染者数
6月1日	娯楽業	10人以上20人未満
6月2日	総合工事業	20人以上30人未満
6月8日	道路貨物運送業	10人未満