

**新型コロナウイルス感染症
仙台市月報 5月分**

(令和3年5月1日～令和3年5月31日)

令和3年6月10日

仙台市感染制御地域支援チーム

仙台市保健所

5月の仙台市感染状況のまとめ①（令和3年6月10日） （令和3年5月1日～令和3年5月31日）

- 5月の新規陽性者数は458人と、4月と比較すると減少しています。診断日別陽性者数の7日間移動平均は、3月28日の94.7人をピークに、5月は減少傾向で推移しています。（表1、図1）
- 5月中に**3件のクラスター**が発生しています。（表2）
- 5月に発生したクラスター発生施設等への滞在履歴があり、5月に陽性と診断された方について、施設の業種を見ると、**飲食店（接待を伴うもの）**及び**事業所の割合**が高いです。（図5）

5月の仙台市感染状況のまとめ②（令和3年6月10日）

（令和3年5月1日～令和3年5月31日）

- 陽性者との濃厚接触があり、その後陽性と診断された方については、**同居家族からの感染が62%**でした。4月に引き続き、同居家族からの感染が大半を占めており、家庭内への持ち込みからの感染とも考えられます。（図4）



5月は、4月に比べて陽性者数が減少しましたが、変異株による感染再拡大も危惧される状況であることから、6月の週報にございます「**仙台市感染制御地域 支援チームからのコメント**」をお読みください。

表 1

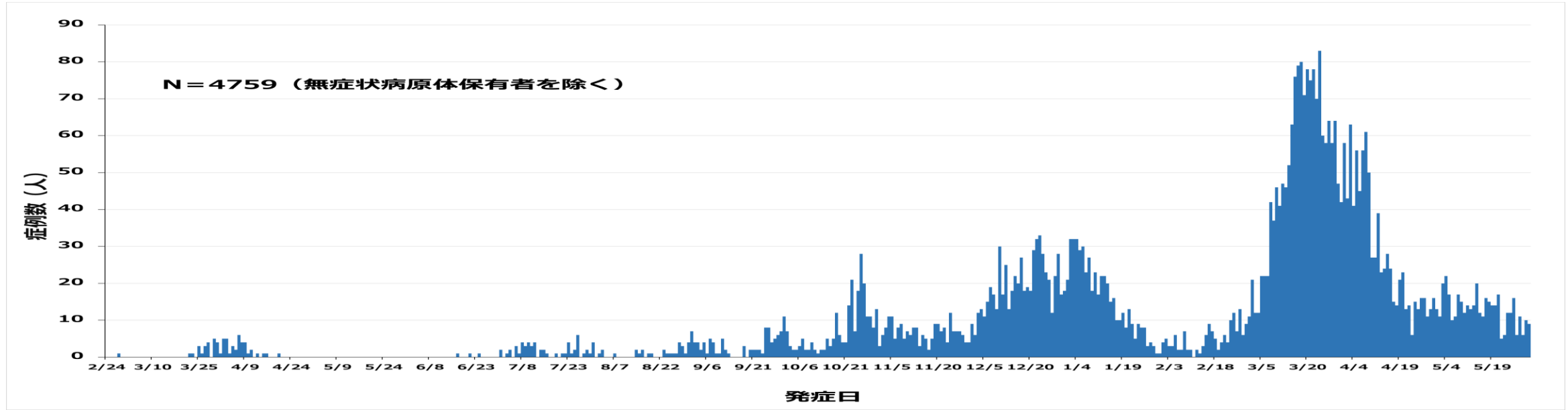
新規陽性者数の令和3年4月分と令和3年5月分の比較

区分	感染状況指標	4月分 (令和3年4月1日 ～4月30日)	5月分 (令和3年5月1日 ～5月31日)
感染の 状況	① 1か月の総陽性者数 (人)	1071	458
	② 今月／先月の 陽性者数比 (%)	60.8	<u>42.7</u>

図1

仙台市流行曲線 (令和2年2月24日～令和3年5月31日)

発症日別



診断日別

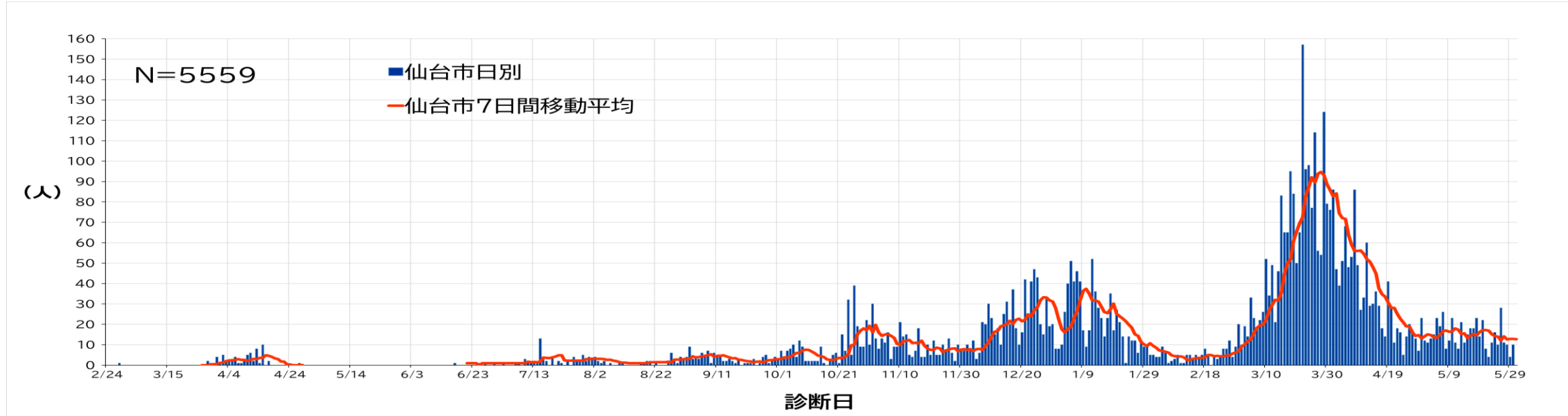


図 2

検査陽性者の療養状況（公表日の状況） （令和3年5月1日～令和3年5月31日）

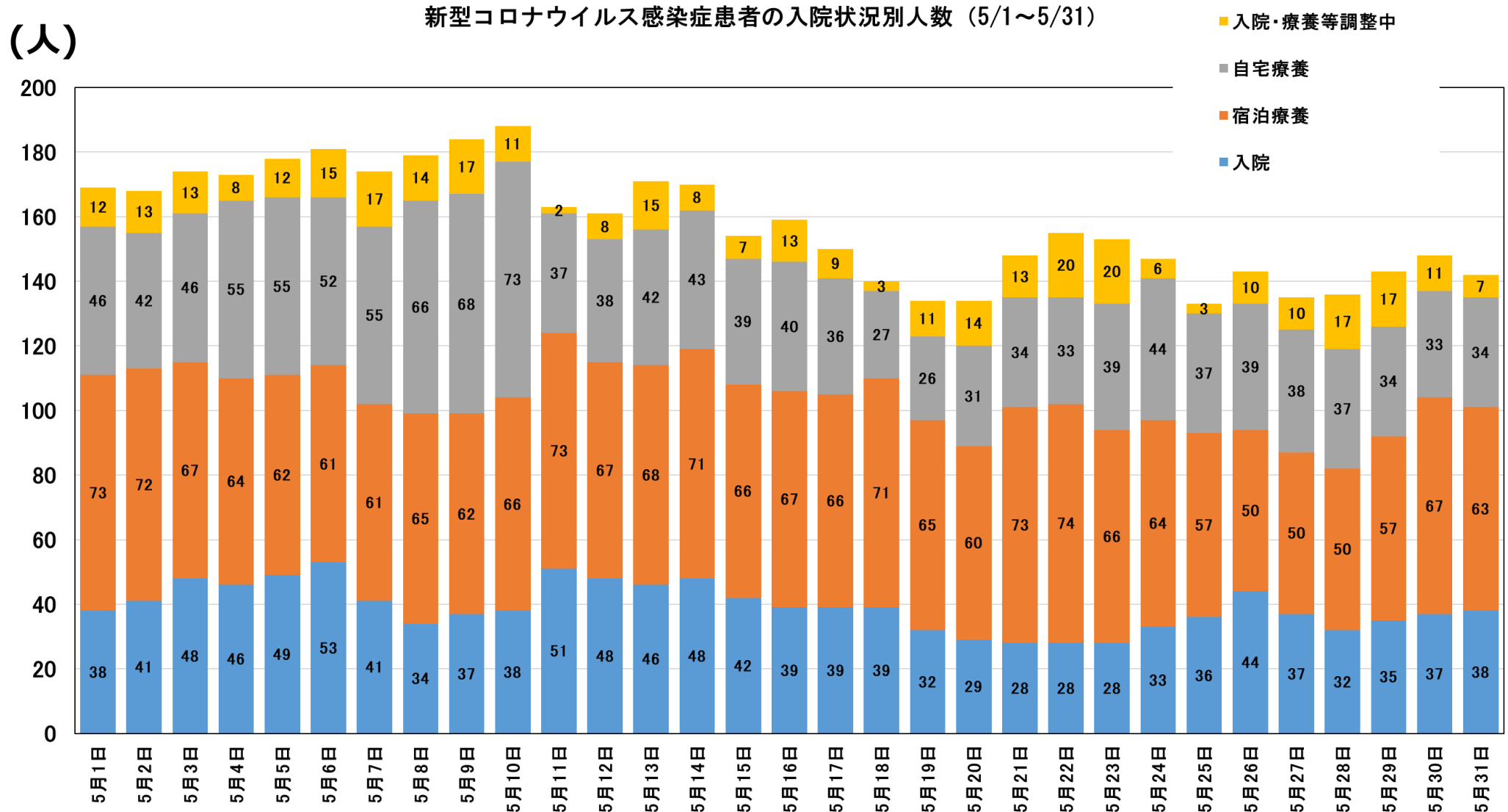
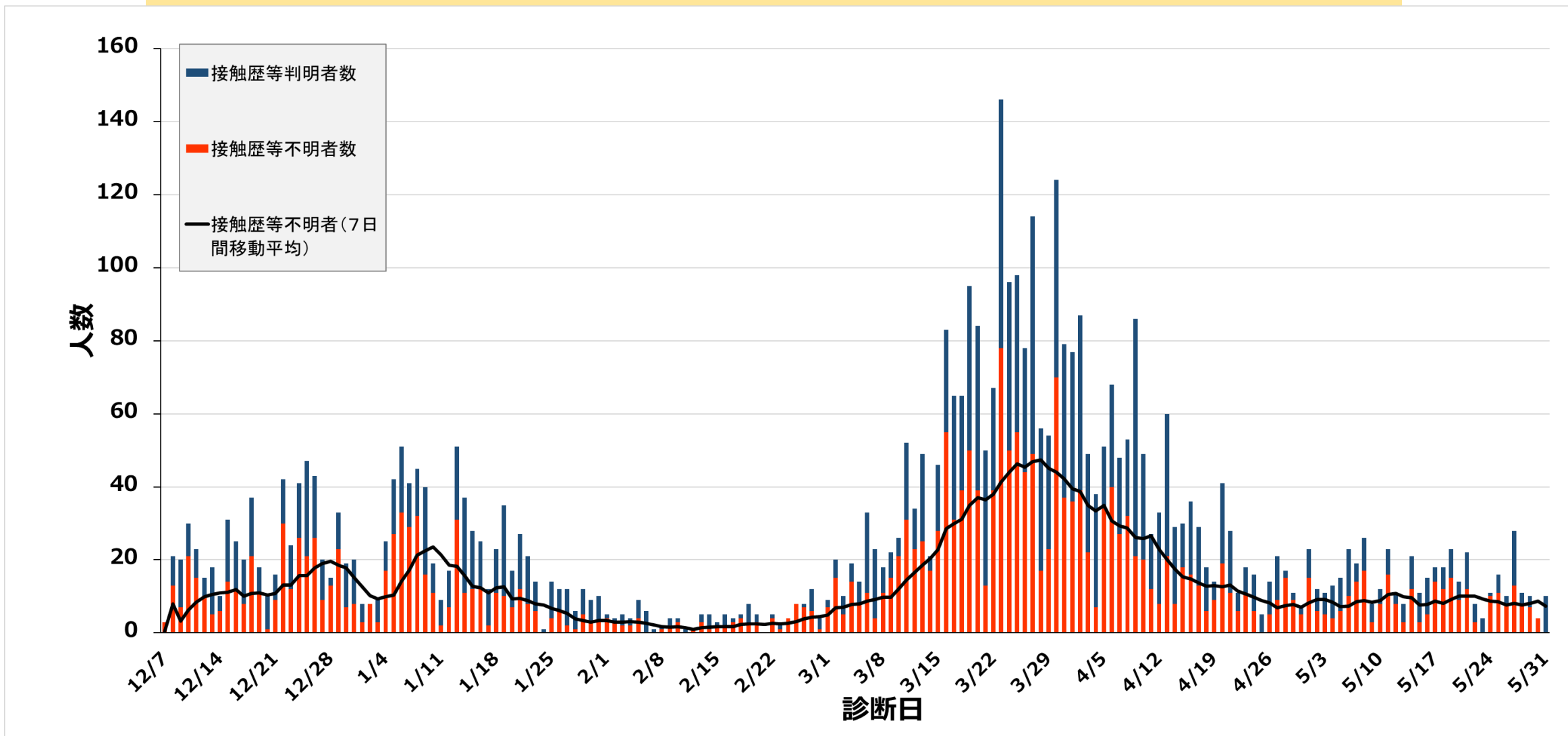


図3

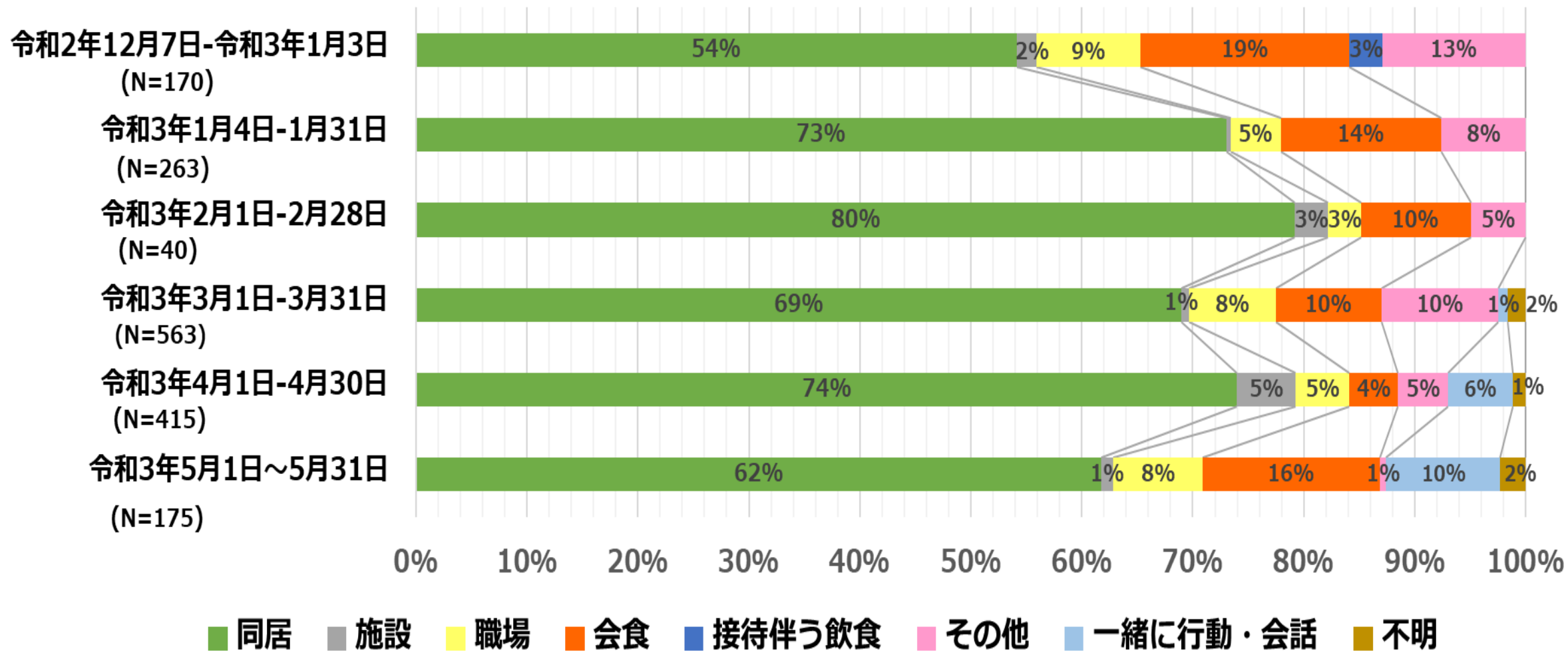
新規陽性者における接触歴等不明者数 (診断日令和2年12月7日～令和3年5月31日)



(注) 感染経路不明な方の公表を開始した12月7日以降からの症例を対象として作成

図 4

陽性が判明した濃厚接触者における感染経路割合 (診断日令和2年12月7日～令和3年5月31日)



(注) 感染経路不明な方の公表を開始した12月7日以降からの症例を対象として作成

図 5

施設に滞在履歴のある検査対象者における業種別陽性者割合 (令和3年1月1日～令和3年5月31日)

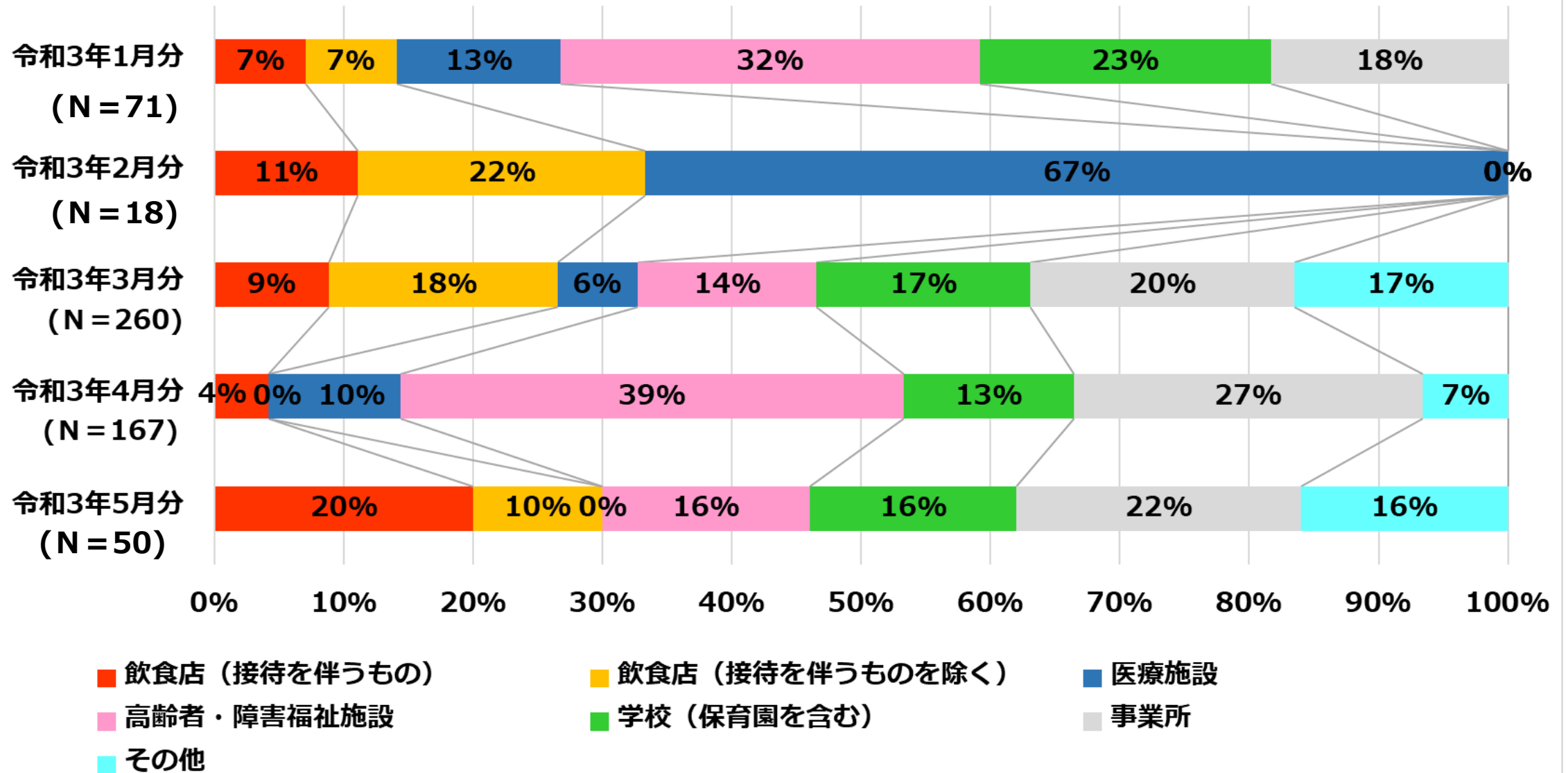


表 2

クラスター発生施設毎の感染者数
(令和3年5月1日～令和3年5月31日) ※令和3年6月10日時点

クラスター確認日	クラスター発生施設の業種・業態等	感染者数
5月5日	高齢者施設	10人未満
5月15日	飲食店（接待を伴うもの）	10人以上20人未満
5月28日	飲食店（主に料理を提供するもの）	10人未満