

# 新型コロナウイルス感染症 仙台市 週報

(令和3年5月3日～令和3年5月9日)

令和3年5月14日

仙台市感染制御地域支援チーム

仙台市保健所

# 今週の仙台市感染状況のまとめ①（令和3年5月14日）

- 仙台市では、5月3日から5月9日に判明した陽性者数を先週と比較すると**106名**から**115名**となっており、1週間ごとの陽性者数は、**6週間ぶりに増加**に転じています。
- 人口10万人あたりの陽性者数は5月9日時点で**10.57人**となっています。
- 仙台医療圏の病床使用率は**約7割**（71.8%）、重症者病床使用率は**約6割**（64.7%）となっておりひっ迫した状況が続いています。（表2）
- **N501Yの変異がある変異株**（スクリーニング検査）の週ごとの陽性率は、**50%**となっており、先週の**47.6%**から増加しています。（参考2）

## 今週の仙台市感染状況のまとめ②（令和3年5月14日）

- 新規陽性者数の7日間移動平均値は5月9日時点で **16.4人** となっています。
- **20代の方**が、年代別割合・人数ともに**先週比で約2倍に増加**しています。  
（図2、図3）
- **クラスターの発生は1件**で、高齢者施設で確認されています。毎週様々な業種・業態からクラスターが発生しています。（表3、表4）

仙台市感染制御地域支援チームと仙台市が、共同で発生状況の分析を行っています。



「まん延防止等重点措置を実施すべき期間」は令和3年5月11日をもって解除されましたが、**仙台市内の接待を伴う飲食店と酒類提供店に対する20時までの時短営業要請**については、**5月31日まで継続**されています。

# 仙台市感染制御地域支援チームからのコメント

～感染の急拡大を止めるために市民の皆様にご協力をお願いしたいこと①～

○屋外であっても、昼間であっても、集団での飲食など、人と人の距離が近くなる行動は控えましょう！



○従来株より感染力が強いとされるN501Yの変異がある変異株による感染再拡大が危惧される状況です。改めて、「**マスクの正しい着用**」や「**手洗い**」を徹底するとともに、「**3密**」を避けてください。空調や換気扇による換気や、それが設置されていない場合は**定期的な窓開け**をするなどの対策をお願いします。



○家庭内での感染が多数確認されていますので、同居の方やご家族に知っていただきたいことをまとめている「[新型コロナウイルス感染症感染予防ハンドブック（自宅療養をする方へ）](#)」をご覧ください。

# マスク着用時のポイント

ウイルスは粘膜（眼、鼻、口）から感染します

鼻の金具部分を折り曲げて顔の形にフィットさせる

顔面のすき間に注意する

顎の下まで覆う

サイズのあったマスクを選びましょう

## 【正しいつけ方】

マスクと顔の間の“すき間”に注意



# 仙台市感染制御地域支援チームからのコメント

～感染の急拡大を止めるために市民の皆様に気をつけていただきたいこと②～

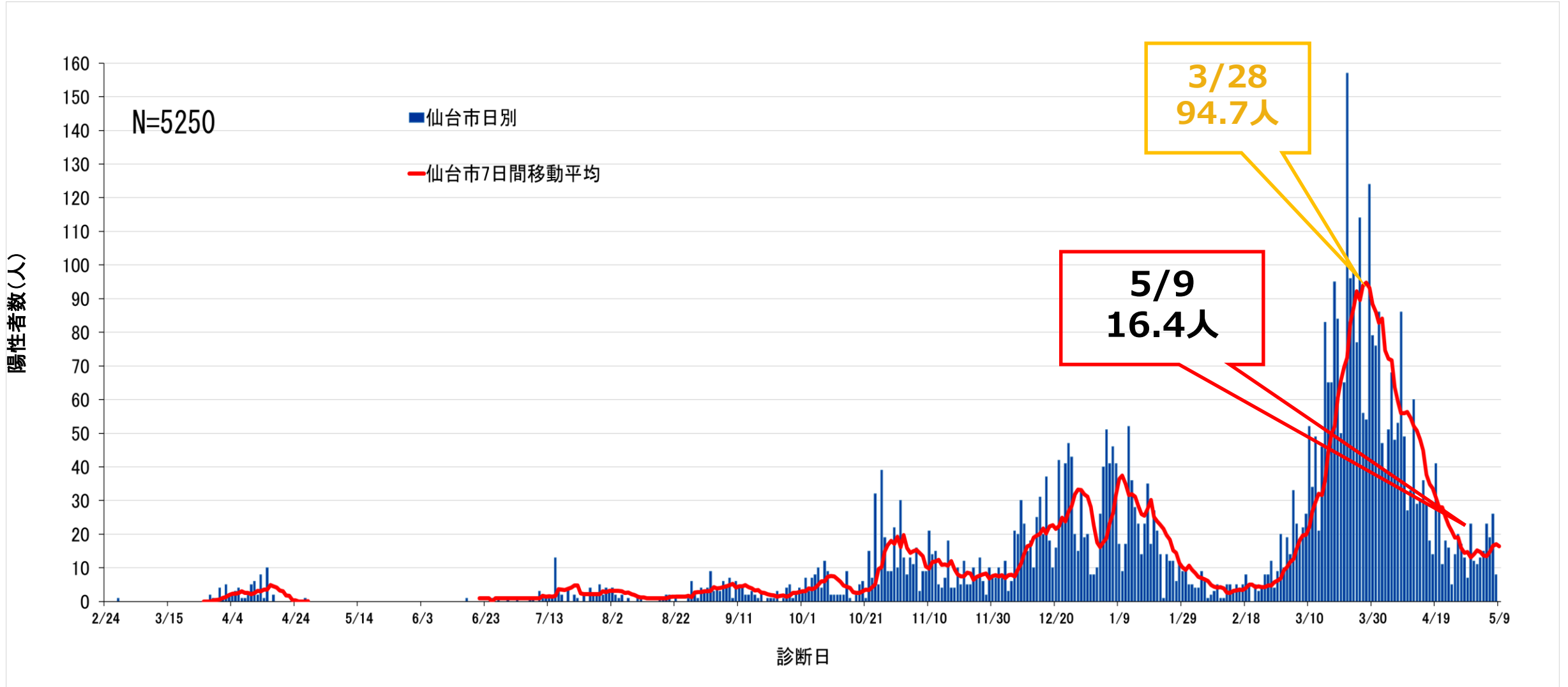
- 全国で感染者数が急増しており、仙台市でも依然として予断を許さない状況が続いております。
- 20代をはじめとする、**行動が活発な若者世代の感染が急増**しています。**もう一度自分たちの行動を振り返ってください。**
- 会食、飲み会、集まってのカラオケ、イベントなど、**今行くべきなのか立ち止まって考えてください。**



**皆様の行動、感染対策にかかっています！**

図 1

# 仙台市新規陽性者数（診断日別）（令和2年2月24日～令和3年5月9日）



※7日間移動平均：6日前から当日までの7日間の新規陽性者数の平均値

図2

# 仙台市新規陽性者割合（年代別）（令和3年3月29日～令和3年5月9日）

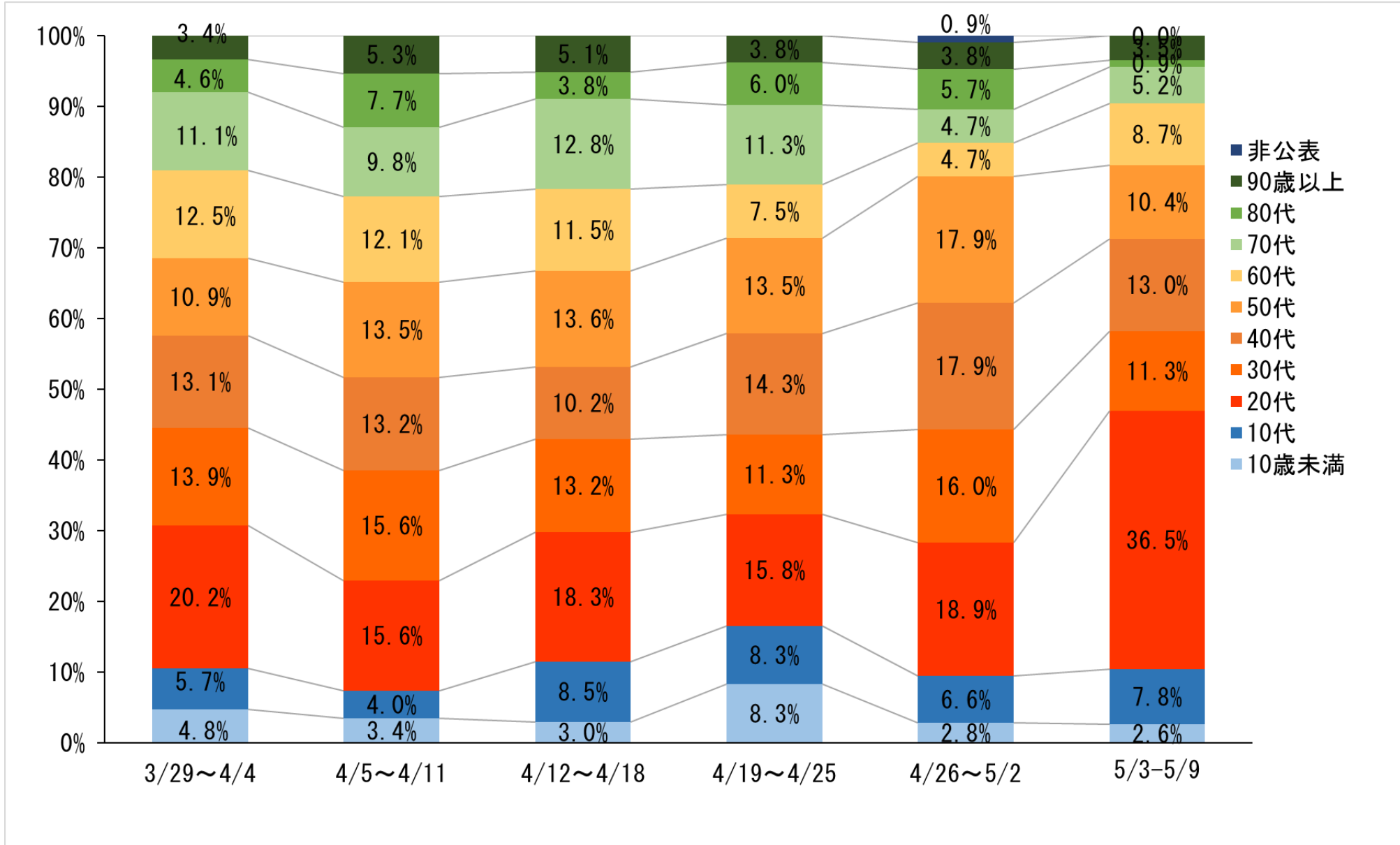
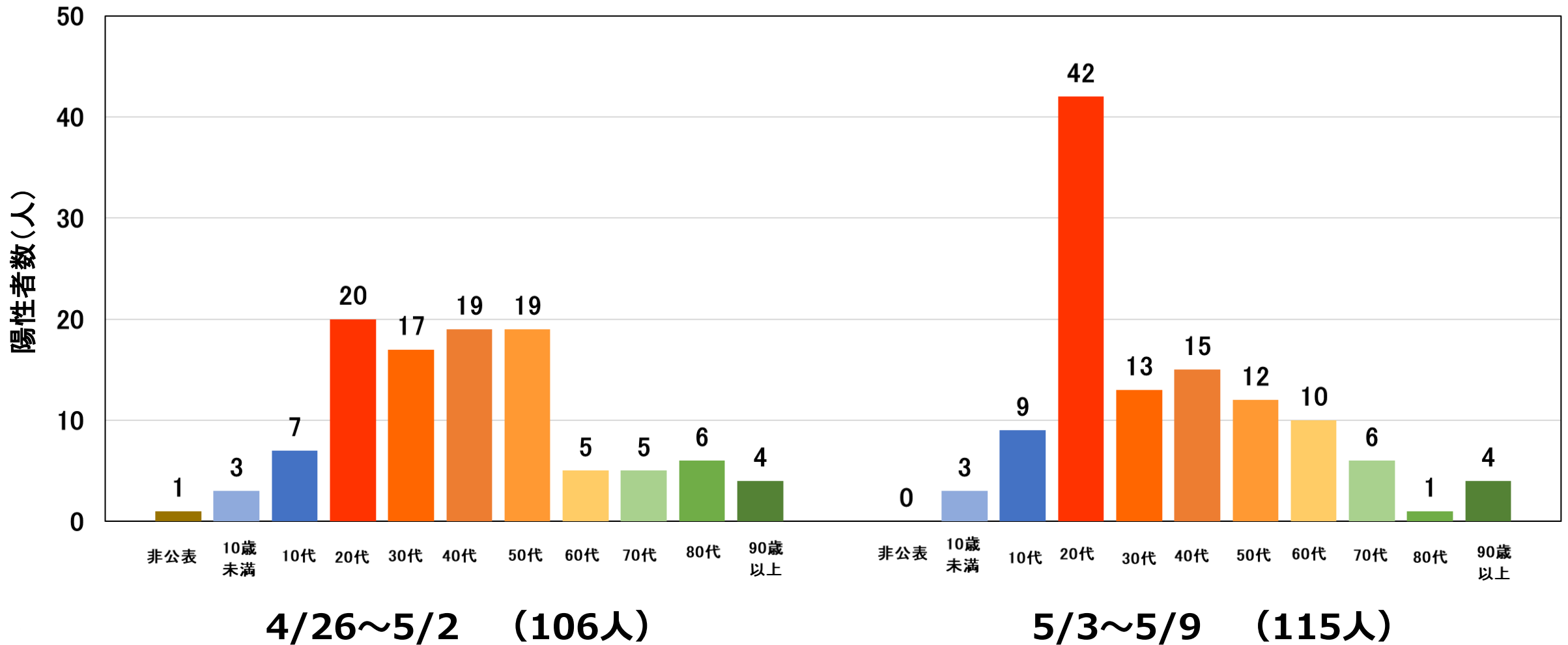




図3

# 仙台市新規陽性者数（年代別）（令和3年4月26日～令和3年5月9日）



# 【参考1】新型コロナウイルス変異株について① ※仙台市ホームページより

## 変異株の分類について

変異株とは？

一般的に、ウイルスは流行していく中で少しずつ変異を起こしていきます。この変異したウイルスが変異株です。変異が起こると性質の変化が起こり、感染しやすくなったりする場合があります。

## N501Yの変異がある変異株について

「N501Yの変異がある変異株」は従来よりも感染しやすい可能性・重症化しやすい可能性が指摘されています。

英国で確認された変異株、南アフリカで確認された変異株、ブラジルで確認された変異株、フィリピンで確認された変異株がこの変異を有しています。英国で確認された変異株以外についてはE484K変異も伴っています。

## E484Kの変異がある変異株について

「E484Kの変異がある変異株」は、従来株よりも、免疫やワクチンの効果を低下させる可能性が指摘されています。

## 感染予防で気を付けていただきたいこと

個人の基本的な感染予防策としては、変異株であっても、従来と同様に、3密の回避、特に会話時のマスクの着用、手洗いなどの徹底が推奨されます。

## 【参考2】 新型コロナウイルス変異株について②

※仙台市ホームページより

週ごとのN501Y変異株スクリーニング検査実施状況（5月13日公表時点）



[新型コロナウイルス感染症変異株について\(仙台市ホームページ内へリンク\)](#)

【参考3】令和3年4月15日 新型コロナウイルス感染症対策分科会提言より

ステージ判断のための指標

	医療提供体制等の負荷			感染の状況			
	①医療の逼迫具合 <sup>注1</sup>			②療養者数 <sup>注2</sup>	③PCR陽性率 <sup>注3</sup>	④新規陽性者数 <sup>注4</sup>	⑤感染経路不明割合
	入院医療		重症者用病床				
ステージⅢ の指標	確保病床の使用率 <b>20%以上</b>	入院率 <b>40%以下</b>	確保病床の使用率 <b>20%以上</b>	<b>20人</b> /10万人以上	<b>5%以上</b>	<b>15人</b> /10万人/週以上	<b>50%</b> 以上
ステージⅣ の指標	確保病床の使用率 <b>50%以上</b>	入院率 <b>25%以下</b>	確保病床の使用率 <b>50%以上</b>	<b>30人</b> /10万人以上	<b>10%以上</b>	<b>25人</b> /10万人/週以上	<b>50%</b> 以上

各ステージで講ずべき施策等については、「[令和3年4月15日新型コロナウイルス感染症対策分科会提言（外部サイトへリンク）](#)」をご覧ください。

表 1

# 仙台市の感染状況・医療提供体制の状況

区分	感染状況指標	(令和3年4月26日 ～ 令和3年5月2日)	現在の数値 (令和3年5月3日～ 令和3年5月9日)	ステージⅢ の指標 (※2)	ステージⅣ の指標 (※2)
感染 の 状況	① 1週間の総陽性者数	106人	115人		
	② 人口10万人あたりの 週間発生報告数	9.74人	10.57人	15人	25人
	③ 直近1週間／先週1週間の 陽性者数比	0.8	1.1	—	—
	④ 新規陽性者数(※1)	15.1人	16.4人	—	—
	⑤ 新規陽性者数における 接触歴等不明者数(※1)	9.9人	8.4人	—	—
	⑥ 感染経路不明割合(※1)	65%	48%	50%	50%
	⑦ 検査の陽性率	6.0%	8.3%	5%	10%
医療 提供 体制	⑧ 入院患者数	71人 (5月6日時点)	55人 (5月13日時点)	—	—
	⑨ 重症患者数	5人 (5月6日時点)	8人 (5月13日時点)	—	—

※1 ④⑤⑥⑦は7日間移動平均で算出、⑥は陽性者公表時点の数値

⑦は、仙台市衛生研究所の検査件数と医療機関等で実施した保険適用される検査件数を合算した件数で算出（令和3年5月12日24時時点）

※2 指標：令和3年4月15日新型コロナウイルス感染症対策分科会提言

表2

【参考】

宮城県の医療提供体制状況（令和3年5月13日公表）※宮城県記者発表資料より

## ＜全県の受入可能病床の状況＞

	受入可能病床	
	全入院者	うち重症者
受入可能病床数	214床	26床
入院者数 (使用病床数)	113人	13人
使用率	52.8%	50.0%

## ＜仙台医療圏の受入可能病床の状況＞

	受入可能病床	
	全入院者	うち重症者
受入可能病床数	117床	17床
入院者数 (使用病床数)	84人	11人
使用率	71.8%	64.7%

※受入可能病床・・・対応人員や入退院の状況により実際に各医療機関が当日に受入可能な病床  
(5月13日15時時点)

## (1) 業種・業態の公表等

令和3年5月3日～令和3年5月9日

番号	公表日	施設の業種・業態等
3-68	5月3日	保険業
3-69	5月4日	児童関連施設
3-70	5月6日	洗濯・理容・美容・浴場業

※クラスターと判定される前に公表に至った事例を含みます。

※宮城県と共同で策定した新型コロナウイルス感染症拡大防止のための市民への情報提供（呼びかけ）を行う基準に基づき、施設の業種・業態、また、施設内の状況で感染拡大に影響があると推測される事項について情報提供、注意喚起を行っております。

(2) クラスタ発生日及び施設の業種・業態等  
令和3年5月3日～令和3年5月9日

番号	発生日	施設の業種・業態等
3-67	5月5日	高齢者施設

※クラスタ発発生施設

同一の場において、5人以上の感染者の接触歴等が明らかとなっていることが目安とされています。

※クラスタ発生日

クラスタ発発生施設において、接触歴等が明らかとなっている5人以上の患者が発生した日

◎感染拡大につながったと考えられる感染リスク

- ・マスクを着用せずに、十分な距離を取らずに会話をしていた。
- ・休憩時に食事を共にする際、会話をしていた。