

# 新型コロナウイルス感染症 仙台市 週報

(令和3年6月7日～令和3年6月13日)

令和3年6月17日

仙台市感染制御地域支援チーム

仙台市保健所

## 今週の仙台市感染状況のまとめ①（令和3年6月17日）

- 仙台市では、陽性者数を先週と比較すると**93名**から**44名**と減少していますが、期間中の**感染経路不明の割合は53.4%**で、国の指標のステージIV50%を超えています。（表1）
- **人口10万人あたりの陽性者数**は6月13日時点で**4.01人**と前週と比較して半減しています。（表1）
- **新規陽性者数の7日間移動平均値**は6月13日時点で **6.3人**と前週と比較して半減しています。（図1）
- **N501Yの変異がある変異株**（スクリーニング検査）の週ごとの陽性率は、**100%**となっています。また、**L452Rの変異がある変異株は、これまでに検出されていません。**（参考1）

## 今週の仙台市感染状況のまとめ②（令和3年6月17日）

- 全体的に感染者数は減少傾向にありますが、**新規陽性者数**における**30代**の割合は前週と比較して**増加**しています。（図2、図3）
- **仙台医療圏の病床使用率**は**約5割**（52.4%）、**重症者病床使用率**は**約5割**（54.5%）となっており、依然として高い水準です。（表2）
- **クラスターの発生は1件**で、道路貨物運送業で確認されています。（表3）  
毎週様々な業種・業態からクラスターが発生しています。

仙台市感染制御地域支援チームと仙台市が、共同で発生状況の分析を行っています。



県・市独自の緊急事態宣言は6月13日をもって解除されましたが、**リバウンド防止徹底期間**は**7月11日まで延長**されています。

リバウンド防止対策の内容については、「[リバウンド防止徹底期間を延長しました](#)」をご覧ください。

# 仙台市感染制御地域支援チームからのコメント

～感染の急拡大を止めるために市民の皆様にご協力をお願いしたいこと①～

○リバウンド防止徹底期間が延長されています。

引き続き、「**マスクの正しい着用**」や「**手洗い**」を**徹底**するとともに、『**3密**』を避けましょう。



○商業施設等では、**窓を常時開ける等**、連続的に室内に空気を通すようにしましょう。その他の場所では**窓を開け**、**こまめな換気**をお願いします。



○**屋外**であっても、**昼間**であっても、**集団での飲食など**、**人と人の距離が近くなる行動は控えましょう！**

○家庭内での感染が多数確認されていますので、同居の方やご家族に知っていただきたいことをまとめている「[新型コロナウイルス感染症感染予防ハンドブック（自宅療養をする方へ）](#)」をご覧ください。

# マスク着用時のポイント

ウイルスは粘膜（眼、鼻、口）から感染します

鼻の金具部分を折り曲げて顔の形にフィットさせる

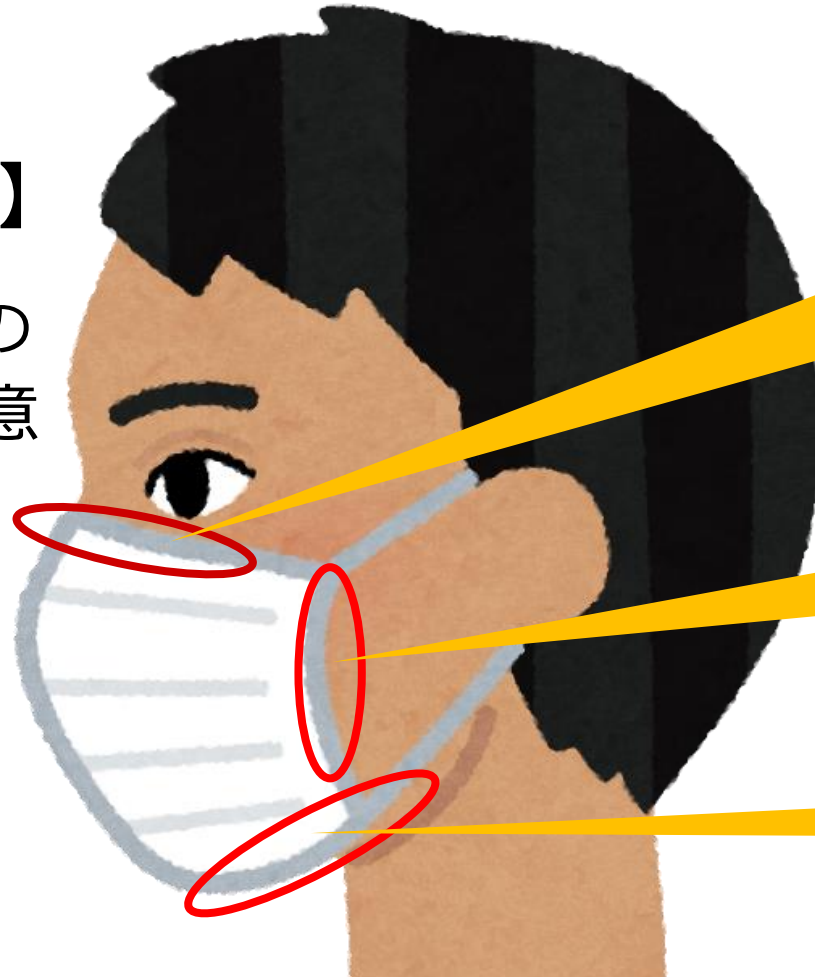
顔面のすき間に注意する

顎の下まで覆う

\* 不織布のマスクが望ましいです

## 【正しいつけ方】

マスクと顔の間の“すき間”に注意



# 仙台市感染制御地域支援チームからのコメント

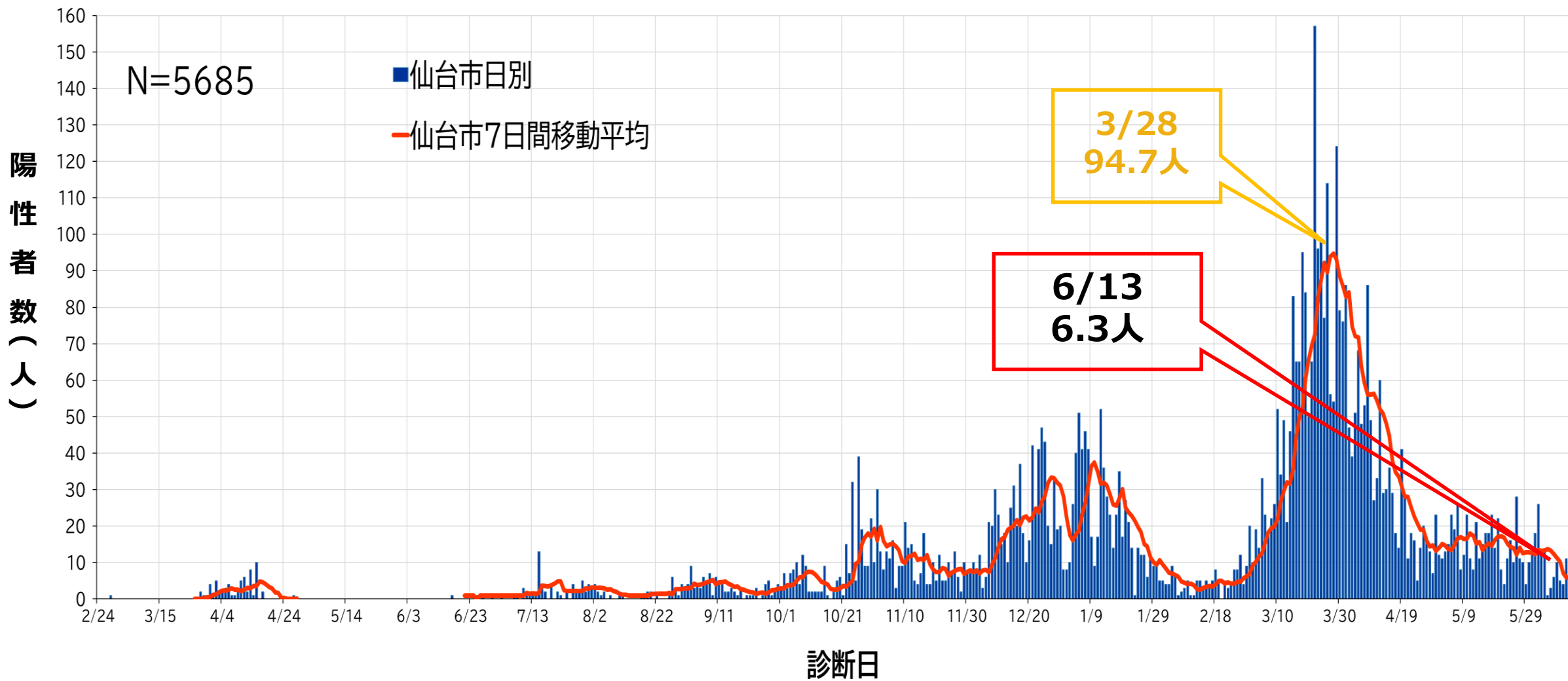
～感染の急拡大を止めるために市民の皆様に気をつけていただきたいこと②～

- 本市ではまだ確認されていませんが、国内では**L452R等の変異がある新たな変異株**が確認されています。  
引き続き基本的な**感染予防対策の徹底**にご協力願います。
- 20代や30代をはじめとする、行動が活発な若者世代**の感染が確認されています。もう一度自分たちの行動を振り返り、**感染の再拡大を防ぎましょう**。
- 飲酒を伴う**大人数**や**長時間**におよぶ**会食・行事を自粛すること**、**会話の際のマスク着用を徹底すること**、飲酒を伴わない場合も  
注意するよう願います。



図 1

# 仙台市新規陽性者数（診断日別）（令和2年2月24日～令和3年6月13日）



※7日間移動平均：6日前から当日までの7日間の新規陽性者数の平均値

図2 仙台市新規陽性者割合（年代別）（令和3年5月3日～令和3年6月13日）

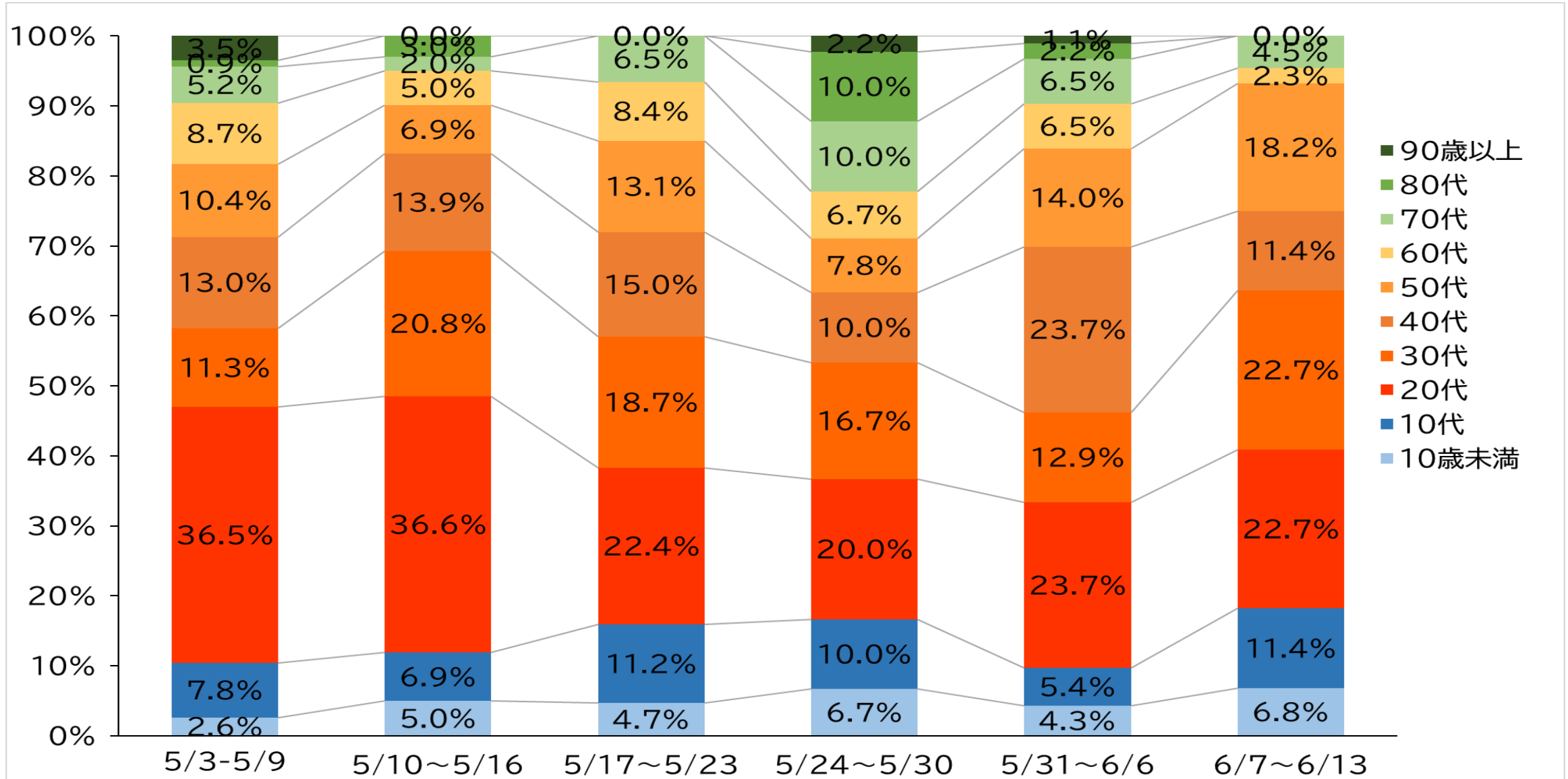
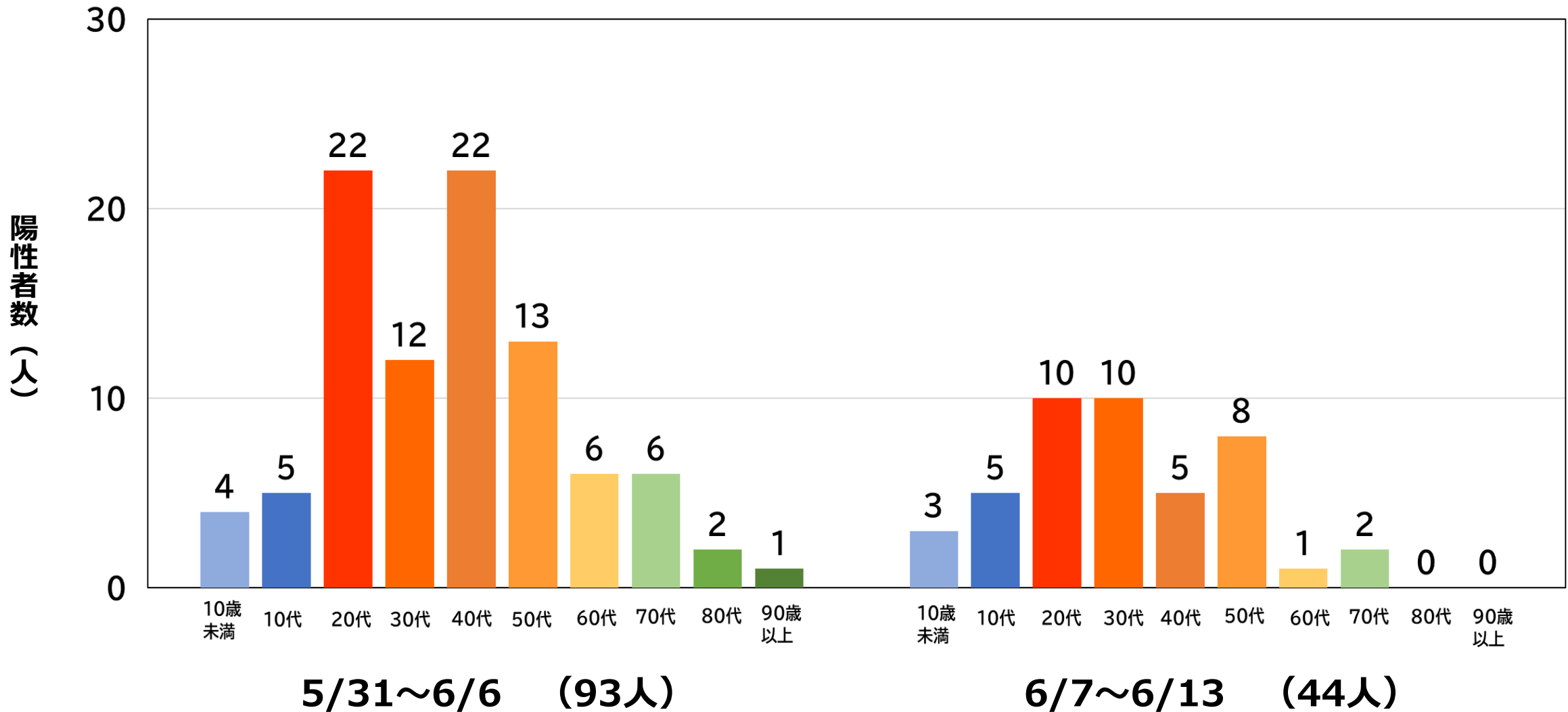




図3

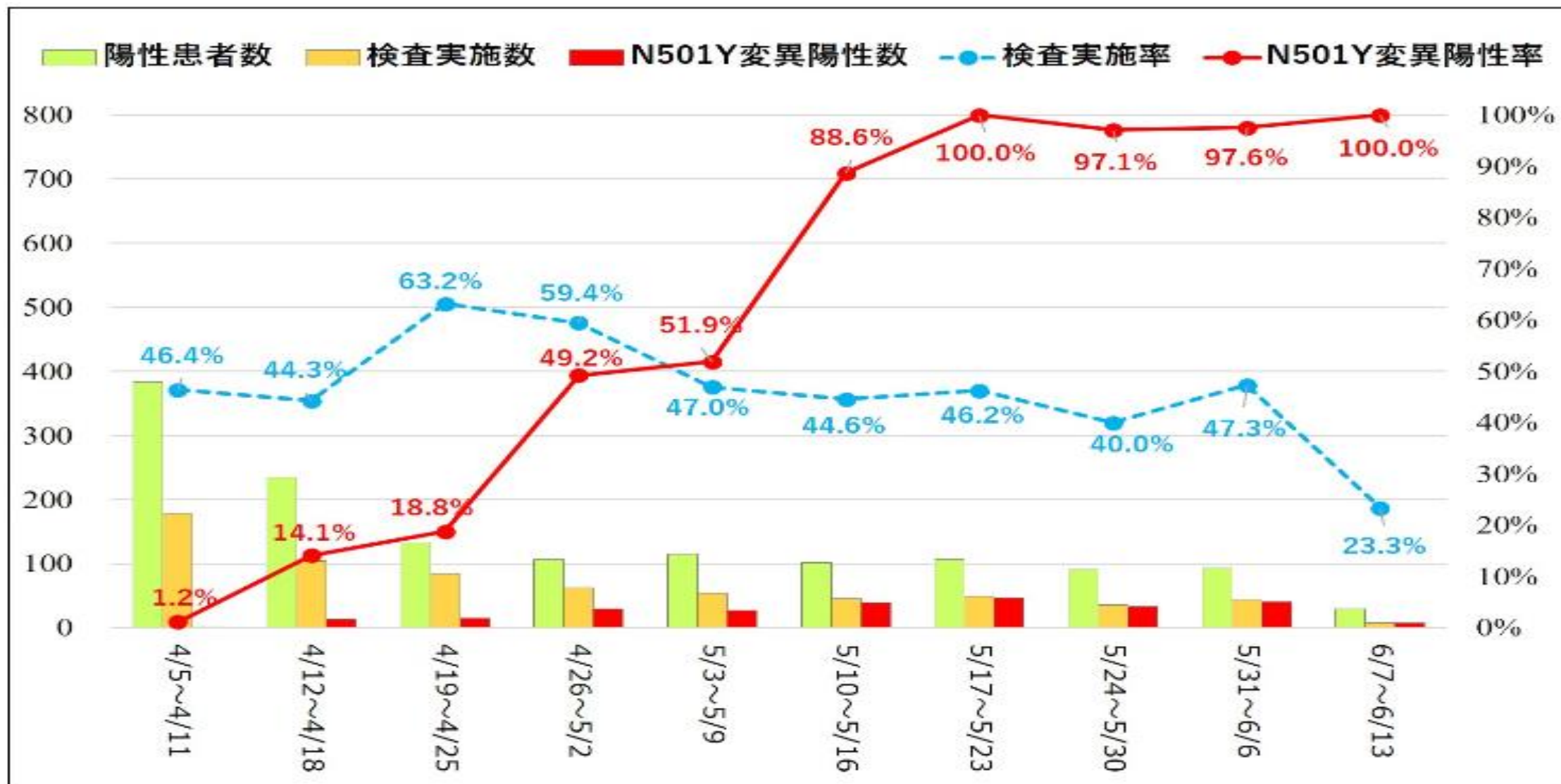
# 仙台市新規陽性者数（年代別）（令和3年5月31日～令和3年6月13日）



# 【参考1】新型コロナウイルス変異株について

※仙台市ホームページより

■ 週ごとのN501Y変異株スクリーニング検査実施状況 (6月13日公表時点)



[新型コロナウイルス感染症変異株について\(仙台市ホームページ内へリンク\)](#)

【参考2】 令和3年4月15日 新型コロナウイルス感染症対策分科会提言より

ステージ判断のための指標

	医療提供体制等の負荷			感染の状況			
	①医療の逼迫具合 <sup>注1</sup>			②療養者数 <sup>注2</sup>	③PCR陽性率 <sup>注3</sup>	④新規陽性者数 <sup>注4</sup>	⑤感染経路不明割合
	入院医療		重症者用病床				
ステージⅢ の指標	確保病床の使用率 <b>20%以上</b>	入院率 <b>40%以下</b>	確保病床の使用率 <b>20%以上</b>	<b>20人</b> /10万人以上	<b>5%以上</b>	<b>15人</b> /10万人/週以上	<b>50%</b> 以上
ステージⅣ の指標	確保病床の使用率 <b>50%以上</b>	入院率 <b>25%以下</b>	確保病床の使用率 <b>50%以上</b>	<b>30人</b> /10万人以上	<b>10%以上</b>	<b>25人</b> /10万人/週以上	<b>50%</b> 以上

各ステージで講ずべき施策等については、「[令和3年4月15日新型コロナウイルス感染症対策分科会提言（外部サイトへリンク）](#)」をご覧ください。

表 1

# 仙台市の感染状況・医療提供体制の状況

区分	感染状況指標	(令和3年5月31日～ 令和3年6月6日)	現在の数値 (令和3年6月7日～ 令和3年6月13日)	ステージⅢ の指標 (※2)	ステージⅣ の指標 (※2)
感染 の 状況	① 1週間の総陽性者数	93人	44人	—	—
	② 人口10万人あたりの 週間発生報告数	8.48人	4.01人	15人	25人
	③ 直近1週間／先週1週間の 陽性者数比	1.03	0.47	—	—
	④ 新規陽性者数(※1)	13.3人	6.3人	—	—
	⑤ 新規陽性者数における 接触歴等不明者数(※1)	5.4人	3.9人	—	—
	⑥ 感染経路不明割合(※1)	47.3%	53.4%	50%	50%
	⑦ 検査の陽性率	4.5%	3.8%	5%	10%
医療 提供 体制	⑧ 入院患者数	44人 (6月9日時点)	35人 (6月16日時点)	—	—
	⑨ 重症患者数	5人 (6月9日時点)	4人 (6月16日時点)	—	—

※1 ④⑤⑥⑦は7日間移動平均で算出、⑥は陽性者公表時点の数値

⑦は、仙台市衛生研究所の検査件数と医療機関等で実施した保険適用される検査件数を合算した件数で算出（令和3年6月16日24時時点）

※2 指標：令和3年4月15日新型コロナウイルス感染症対策分科会提言

表2【参考】

宮城県の医療提供体制状況（令和3年6月16日公表）※宮城県記者発表資料より

＜全県の受入可能病床の状況＞

	受入可能病床	
	全入院者	うち重症者
受入可能病床数	177床	20床
入院者数 (使用病床数)	49人	7人
使用率	27.7%	35.0%

＜仙台医療圏の受入可能病床の状況＞

	受入可能病床	
	全入院者	うち重症者
受入可能病床数	84床	11床
入院者数 (使用病床数)	44人	6人
使用率	52.4%	54.5%

※受入可能病床・・・対応人員や入退院の状況により実際に各医療機関が当日に受入可能な病床  
(6月16日15時時点)

○クラスター発生日及び施設の業種・業態等  
令和3年6月7日～令和3年6月13日

番号	発生日	施設の業種・業態等
3-86	6月8日	道路貨物運送業

※クラスター発生施設

同一の場において、5人以上の感染者の接触歴等が明らかとなっていることが目安とされています。

※クラスター発生日

クラスター発生施設において、接触歴等が明らかとなっている5人以上の患者が発生した日