

新型コロナウイルス感染症 仙台市 週報

(令和3年7月5日～令和3年7月11日)

令和3年7月15日

仙台市感染制御地域支援チーム

仙台市保健所

今週の仙台市感染状況のまとめ①（令和3年7月15日）

- 仙台市では、陽性者数を前週と比較すると**48名**から**98名**と**倍増**しており、期間中の**感染経路不明の割合**は**63.3%**で、国の指標のステージIV50%を超えています。（表1）
- **人口10万人あたりの陽性者数**は7月11日時点で**8.93人**と、前週と比較して**倍増**しています。（表1）
- **新規陽性者数の7日間移動平均値**は7月11日時点で **14.0人**と、前週と比較して**倍増**しています。（図1）
- **L452Rの変異がある変異株**が、**仙台市内でも**7月15日時点で**1件**確認されています。（参考1）

今週の仙台市感染状況のまとめ②（令和3年7月15日）

- ・ **新規陽性者数**における**20代や40～50代の方**の割合が前週と比較して**増加**しており、**大きな割合**を占めています。（図2、図3）
- ・ 仙台医療圏における**重症者病床使用率**は**約1割**（12.5%）と減少していますが、**病床使用率**は**約5割**（57.1%）と**増加**しています。（表2）
- ・ **クラスターの発生**は**1件**で、**教育機関(大学)**で確認されています。
また、複数の陽性者が確認された業種・業態の公表は**4件**でした。（表3、表4）

仙台市感染制御地域支援チームと仙台市が、共同で発生状況の分析を行っています。



県・市独自の緊急事態宣言は6月13日をもって解除されましたが、**リバウンド防止徹底期間**は**8月31日まで延長**されました。

リバウンド防止対策の内容については、「[リバウンド防止徹底期間を延長しました](#)」をご覧ください。

仙台市感染制御地域支援チームからのコメント

～感染の急拡大を止めるために市民の皆様にご協力をお願いしたいこと①～

○リバウンド防止徹底期間が延長されています。

引き続き、「**マスクの正しい着用**」や「**手洗い**」を徹底するとともに、『**3密**』を避けましょう。



○商業施設等では、窓を常時開ける等、連続的に室内に空気を通すようにしましょう。その他の場所では窓を開け、こまめな換気をお願いします。



○屋外であっても、昼間であっても、集団での飲食や休憩時のマスクを外しての会話など、人と人の距離が近くなる行動は控えましょう！

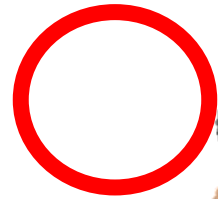
○感染性が高いとされているL452R等の変異がある新たな変異株が仙台市内でも確認されています。

引き続き基本的な**感染予防対策の徹底**にご協力をお願いします。

マスク着用時のポイント

ウイルスは粘膜（眼、鼻、口）から感染します

【正しいつけ方】



鼻の金具部分を折り曲げて顔の形にフィットさせる

顔面のすき間に注意する

顎の下まで覆う

マスクと顔の間の
“すき間”に**注意**



* 不織布のマスクが望ましいです

仙台市感染制御地域支援チームからのコメント

～感染の急拡大を止めるために市民の皆様に気をつけていただきたいこと②～

○ **20代の若者世代や、40～50代の働き盛りの年代の方**の感染が増加しています。また、**感染経路不明割合**も依然として**高い水準**となっており、**予断を許さない状況**です。

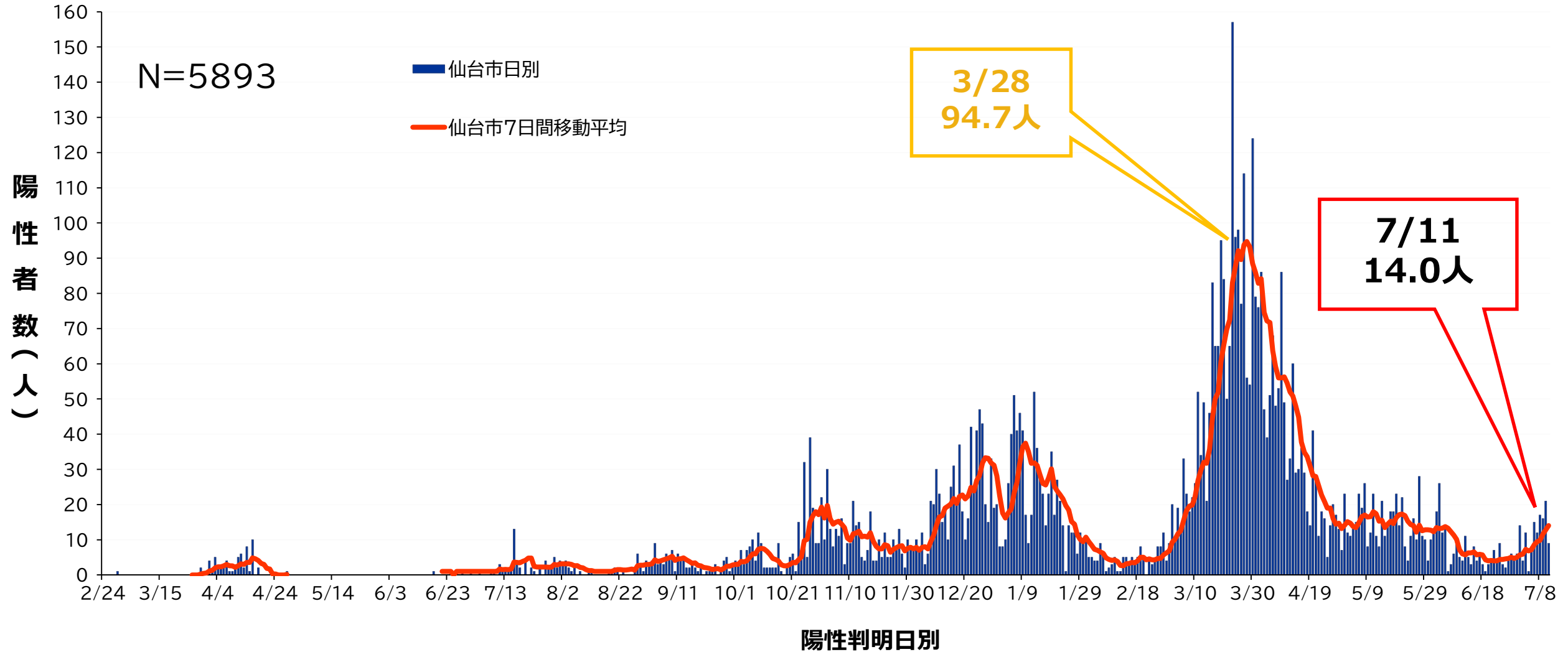
○ 飲酒を伴う**大人数**や**長時間**におよぶ**会食・行事を自粛すること**、**会話の際のマスク着用を徹底すること**、飲酒を伴わない場合も注意するようお願いします。



○ 1週間ごとの新規陽性者数が、**前週から倍増**し、また**3週間連続で増加**しており、**感染の再拡大が危惧される状況**です。

もう一度自分たちの行動を振り返り、ここで感染の再拡大を防ぎましょう。

図1 仙台市新規陽性者数（陽性判明日別） （令和2年2月24日～令和3年7月11日）



※7日間移動平均：6日前から当日までの7日間の新規陽性者数の平均値

図2 仙台市新規陽性者割合（年代別）（令和3年5月31日～令和3年7月11日）

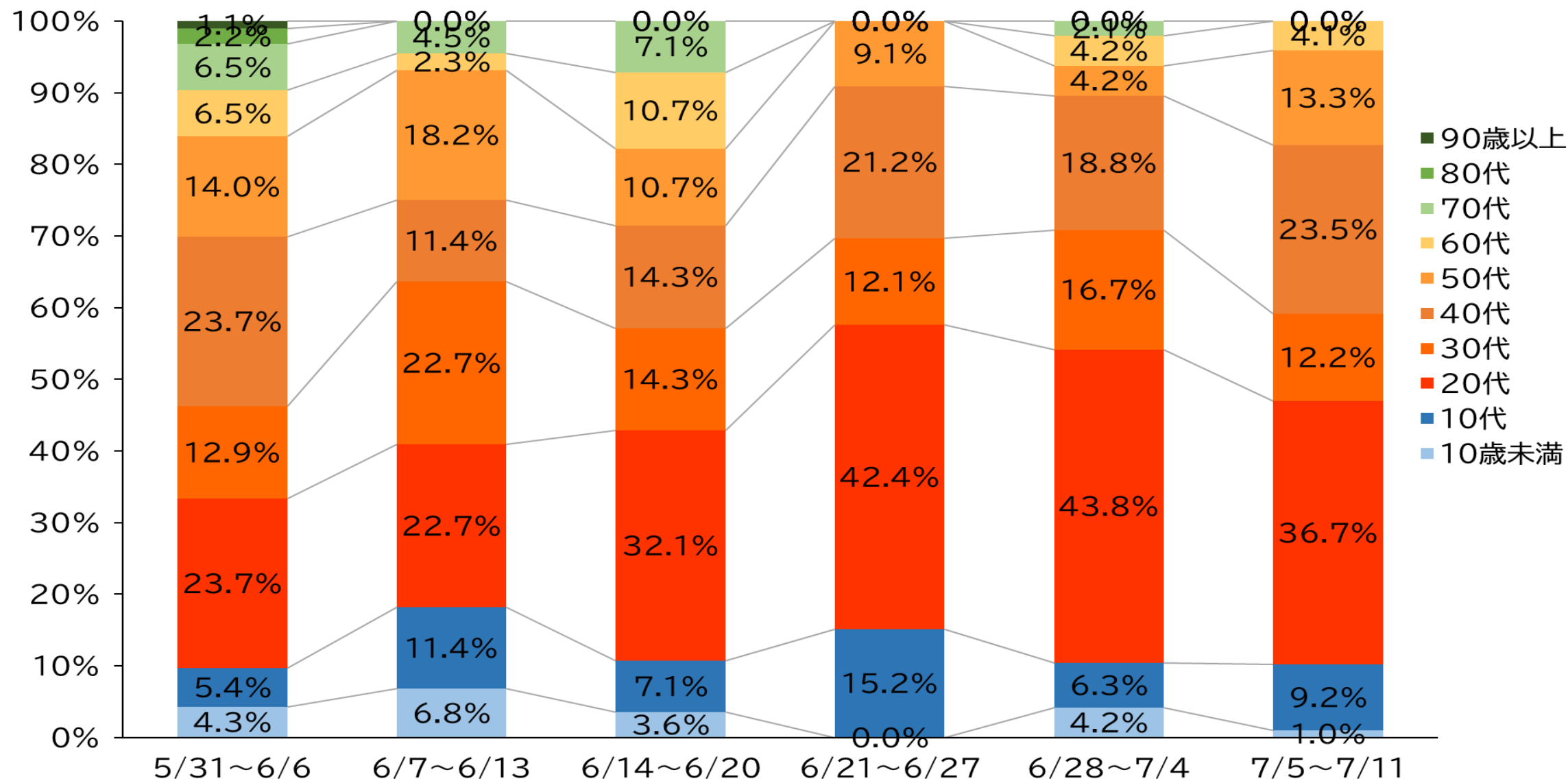
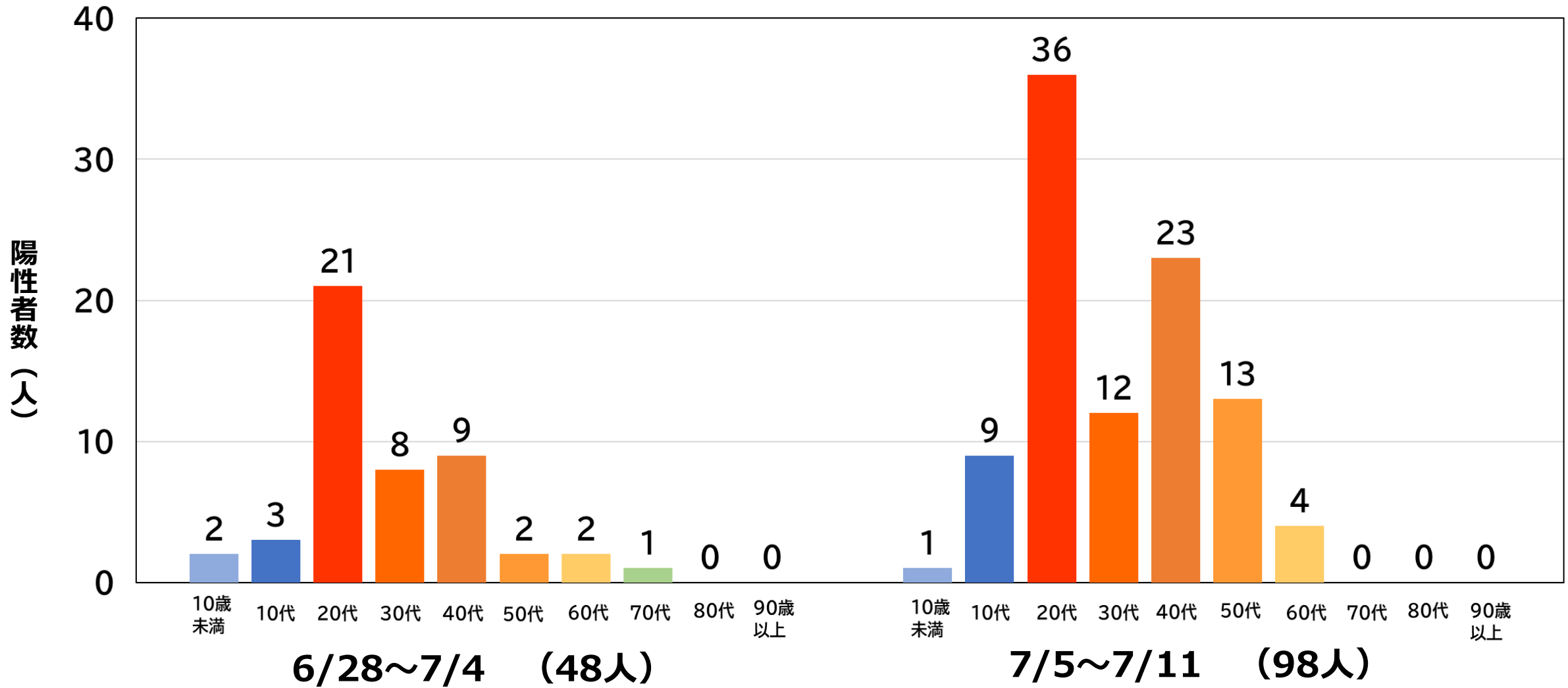


図3

仙台市新規陽性者数（年代別）（令和3年6月28日～令和3年7月11日）



【参考1】 新型コロナウイルス変異株について(L452Rの変異がある変異株)

※仙台市ホームページより

L452Rの変異がある変異株の検査の実施状況

■ L452R変異株スクリーニング検査について（仙台市衛生研究所等で実施）

L452R変異株スクリーニング検査の結果（7月14日公表時点）

(A) 陽性患者数（5月29日～7月12 日判明分）	(B) 検査実施数 (B/A)	(N) 判定不 能	(C) L452R陽性数(C/ (B-N))	うちデルタ株 (B.1.617.2)
375件	126件(33.6%)	4件	1件(0.8%)	1件

[新型コロナウイルス感染症変異株について\(仙台市ホームページ内へリンク\)](#)

【参考2】 令和3年4月15日 新型コロナウイルス感染症対策分科会提言より

ステージ判断のための指標

	医療提供体制等の負荷			感染の状況			
	①医療の逼迫具合 ^{注1}			②療養者数 ^{注2}	③PCR陽性率 ^{注3}	④新規陽性者数 ^{注4}	⑤感染経路不明割合
	入院医療		重症者用病床				
ステージⅢ の指標	確保病床の使用率 20%以上	入院率 40%以下	確保病床の使用率 20%以上	20人 /10万人以上	5%以上	15人 /10万人/週以上	50% 以上
ステージⅣ の指標	確保病床の使用率 50%以上	入院率 25%以下	確保病床の使用率 50%以上	30人 /10万人以上	10%以上	25人 /10万人/週以上	50% 以上

各ステージで講ずべき施策等については、「[令和3年4月15日新型コロナウイルス感染症対策分科会提言（外部サイトへリンク）](#)」をご覧ください。

表 1

仙台市の感染状況・医療提供体制の状況

区分	感染状況指標	(令和3年6月28日 ～ 令和3年7月4日)	現在の数値 (令和3年7月5日～ 令和3年7月11日)	ステージⅢ の指標 (※2)	ステージⅣ の指標 (※2)
感染 の 状況	① 1週間の総陽性者数	48人	98人 ↑	—	—
	② 人口10万人あたりの 週間発生報告数	4.37人	8.93人 ↑	15人	25人
	③ 直近1週間／先週1週間の 陽性者数比	1.45	2.04 ↑	—	—
	④ 新規陽性者数(※1)	6.9人	14.0人 ↑	—	—
	⑤ 新規陽性者数における 接触歴等不明者数(※1)	4.7人	8.7人 ↑	—	—
	⑥ 感染経路不明割合(※1)	73.8%	63.3%	50%	50%
	⑦ 検査の陽性率	6.0%	7.5%	5%	10%
医療 提供 体制	⑧ 入院患者数	19人 (7月7日時点)	43人 (7月14日時点)	—	—
	⑨ 重症患者数	2人 (7月7日時点)	1人 (7月14日時点)	—	—

※1 ④⑤⑥⑦は7日間移動平均で算出、⑥は陽性者公表時点の数値

⑦は、仙台市衛生研究所の検査件数と医療機関等で実施した保険適用される検査件数を合算した件数で算出（令和3年7月14日24時時点）

※2 指標：令和3年4月15日新型コロナウイルス感染症対策分科会提言

表2 【参考】
宮城県の医療提供体制状況（令和3年7月14日公表）※宮城県記者発表資料より

＜全県の受入可能病床の状況＞

	受入可能病床	
	全入院者	うち重症者
受入可能病床数	186床	16床
入院者数 (使用病床数)	64人	2人
使用率	34.4%	12.5%

＜仙台医療圏の受入可能病床の状況＞

	受入可能病床	
	全入院者	うち重症者
受入可能病床数	91床	8床
入院者数 (使用病床数)	52人	1人
使用率	57.1%	12.5%

※受入可能病床・・・対応人員や入退院の状況により実際に各医療機関が当日に受入可能な病床
(7月14日15時時点)

(1) 業種・業態の公表等

令和3年7月5日～令和3年7月11日

番号	公表日	施設の業種・業態等
3-90	7月6日	技術サービス業
3-91	7月7日	専門学校
3-92	7月9日	持ち帰り・配達飲食サービス業
3-93	7月9日	教育機関(大学)

※クラスターと判定される前に公表に至った事例を含みます。

※宮城県と共同で策定した新型コロナウイルス感染症拡大防止のための市民への情報提供（呼びかけ）を行う基準に基づき、施設の業種・業態、また、施設内の状況で感染拡大に影響があると推測される事項について情報提供、注意喚起を行っております。

(2) クラスタ発生日及び施設の業種・業態等
令和3年7月5日～令和3年7月11日

番号	発生日	施設の業種・業態等
3-93	7月10日	教育機関(大学)

※クラスタ発生施設

同一の場において、5人以上の感染者の接触歴等が明らかとなっていることが目安とされています。

※クラスタ発生日

クラスタ発生施設において、接触歴等が明らかとなっている5人以上の患者が発生した日