

新型コロナウイルス感染症 仙台市 週報

(令和3年8月2日～令和3年8月8日)

令和3年8月12日

仙台市感染制御地域支援チーム

仙台市保健所

今週の仙台市感染状況のまとめ①（令和3年8月12日）

- 仙台市では、陽性者数を前週と比較すると180名から**415名**と**2週連続で倍増**しています。期間中の**感染経路不明の割合**は**65.4%**で、国の指標のステージIV50%を超えています。（表1）
- **人口10万人あたりの陽性者数**は8月8日時点で**37.82人**と、**2週連続で倍増**しています。（表1）
- **新規陽性者数の7日間移動平均値**は8月8日時点で**59.3人**と、**2週連続で倍増**しています。（図1）
- **L452Rの変異がある変異株**（スクリーニング検査）の週ごとの陽性率は、前週と比較すると**68.0%**から**82.9%**と**増加**しています。（参考1）
- **実効再生産数**は8月2日時点で1.92、8月8日時点で**1.82**と**高値で推移**しています。

今週の仙台市感染状況のまとめ②（令和3年8月12日）

- ・ **新規陽性者数**における**10歳未満**の割合が、クラスター発生の影響により増加しています。また、前週に引き続き、**20代・30代**の方が全体の**5割強**を占めています。（図2、図3）
- ・ **仙台医療圏**における**重症者病床使用率**は**6割**（58.3%）、**病床使用率**は**約8割**（84.1%）と、前週と比較して**増加**しています。（表2）
- ・ **クラスターの発生**は**2件**で、**保育施設と児童関連施設**で確認されています。また、複数の陽性者が確認された業種・業態の公表は**7件**でした。（表3、表4）
仙台市感染制御地域支援チームと仙台市が、共同で発生状況の分析を行っています。

8月12日15時までは、「リバウンド防止徹底期間」です。

また、8月12日から8月31日までは、

「県・市独自の緊急事態宣言」となります！



仙台市感染制御地域支援チームからのコメント

～感染の急拡大を止めるために市民の皆様にご協力をお願いしたいこと①～

○感染性が高いとされている**L452R等の変異がある新たな変異株**への置き換わりが急速に進んでいる状況です。

改めて「**マスクの正しい着用**」や「**手洗い**」を徹底するとともに、一つの密でも避けましょう。



密集回避



密接回避



密閉回避

○商業施設等では、**窓を常時開ける等、連続的に室内に空気を通す**ようにしましょう。その他の場所では**窓を開け、こまめな換気**をお願いします。

○飲酒を伴う**会食・行事を自粛**すること、**会話の際のマスク着用を徹底**すること、飲酒を伴わない場合も注意するようお願いします。

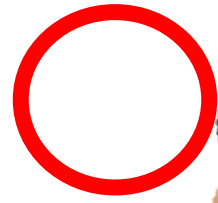
○**リバウンド防止徹底期間中**です。県外との不要不急の移動、特に緊急事態措置区域及びまん延防止等重点措置区域等との**往来は延期・自粛**しましょう。



マスク着用時のポイント

ウイルスは粘膜（眼、鼻、口）から感染します

【正しいつけ方】



鼻の金具部分を折り曲げて顔の形にフィットさせる

顔面のすき間に注意する

顎の下まで覆う

マスクと顔の間の
“すき間”に**注意**



* 不織布のマスクが望ましいです

仙台市感染制御地域支援チームからのコメント

～感染の急拡大を止めるために市民の皆様に気をつけていただきたいこと②～

○ 厳しい暑さが続いています。

暑さを避け、水分を摂るなどの**熱中症予防**と、マスク、換気などの感染予防対策を両立しましょう！

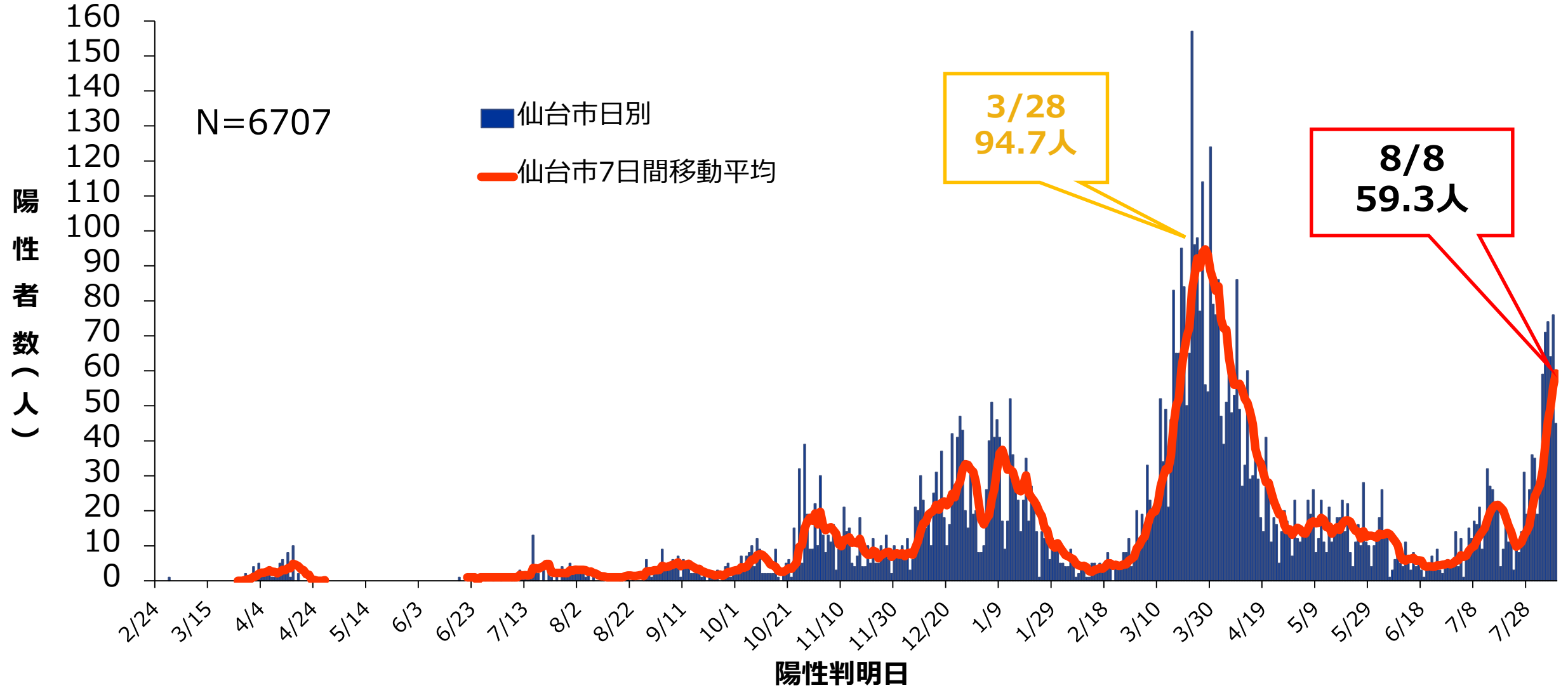


○ これまでも多かった**20代**の感染が**さらに増加**しています。
また、70代以上を除く**他の世代でも**感染者数が増えています。

○ **病床使用率**は、**2週連続**で高値で推移しており、医療体制がひっ迫しつつあります。

○ **感染の再拡大が進んでいる状況です。** お盆の帰省や夏休みの旅行などにより、人の流れの増加が見込まれます。**もう一度自分たちの行動を振り返り、基本的な感染予防対策の徹底を行い再拡大を防ぎましょう！**

図1 仙台市新規陽性者数（陽性判明日別） （令和2年2月24日～令和3年8月8日）



※7日間移動平均：6日前から当日までの7日間の新規陽性者数の平均値

図2 仙台市新規陽性者割合（年代別）（令和3年6月28日～令和3年8月8日）

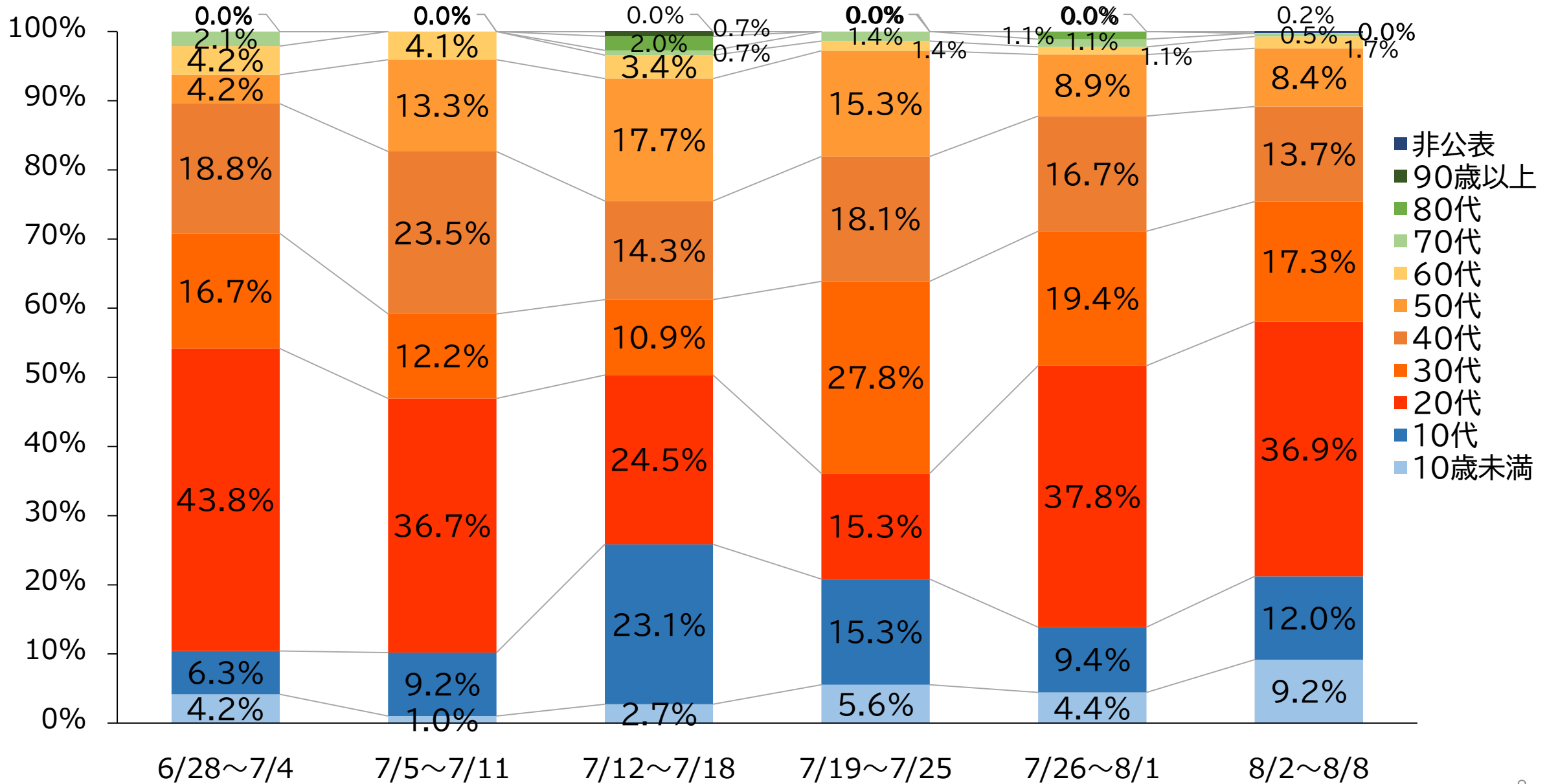
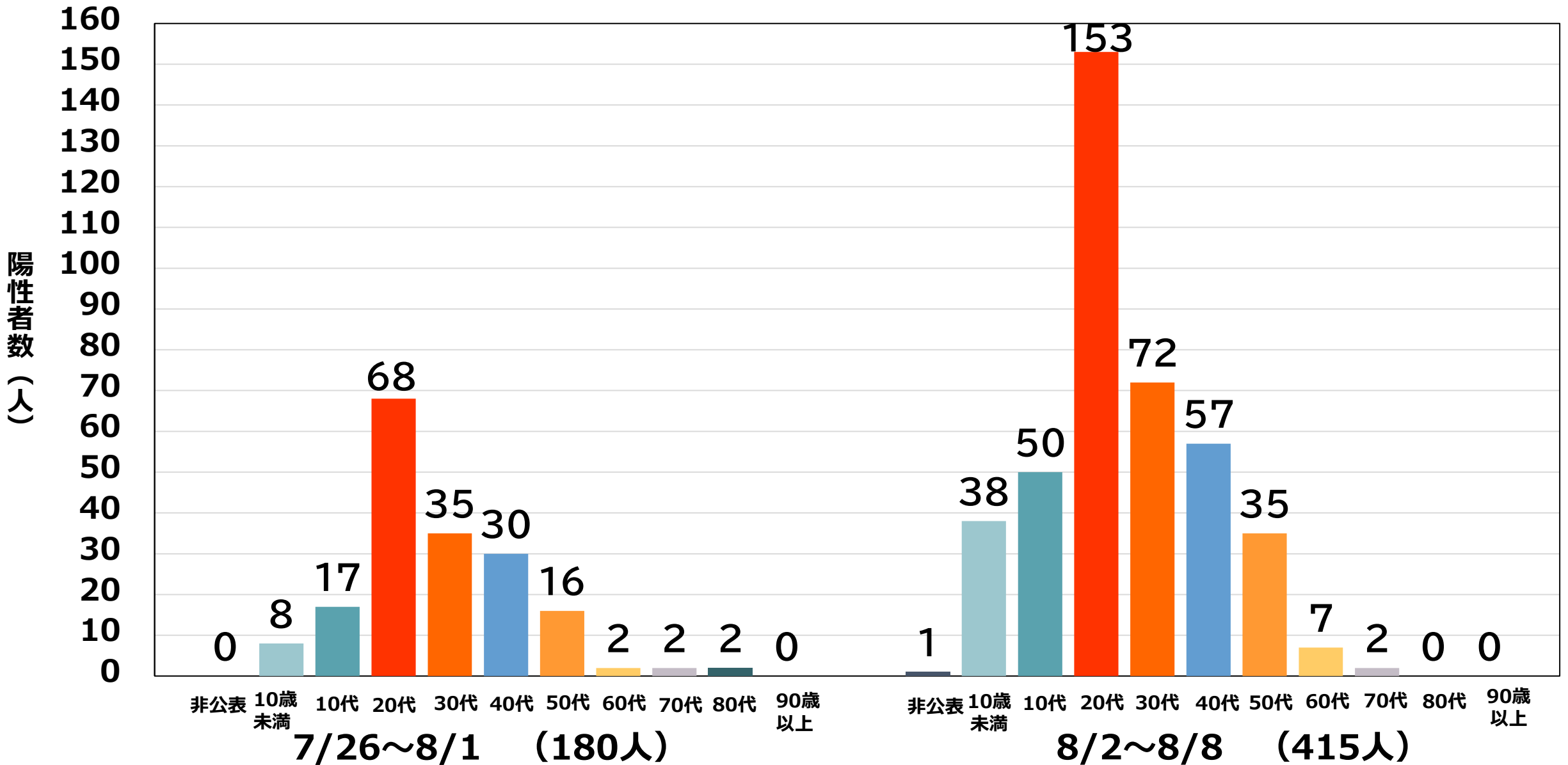
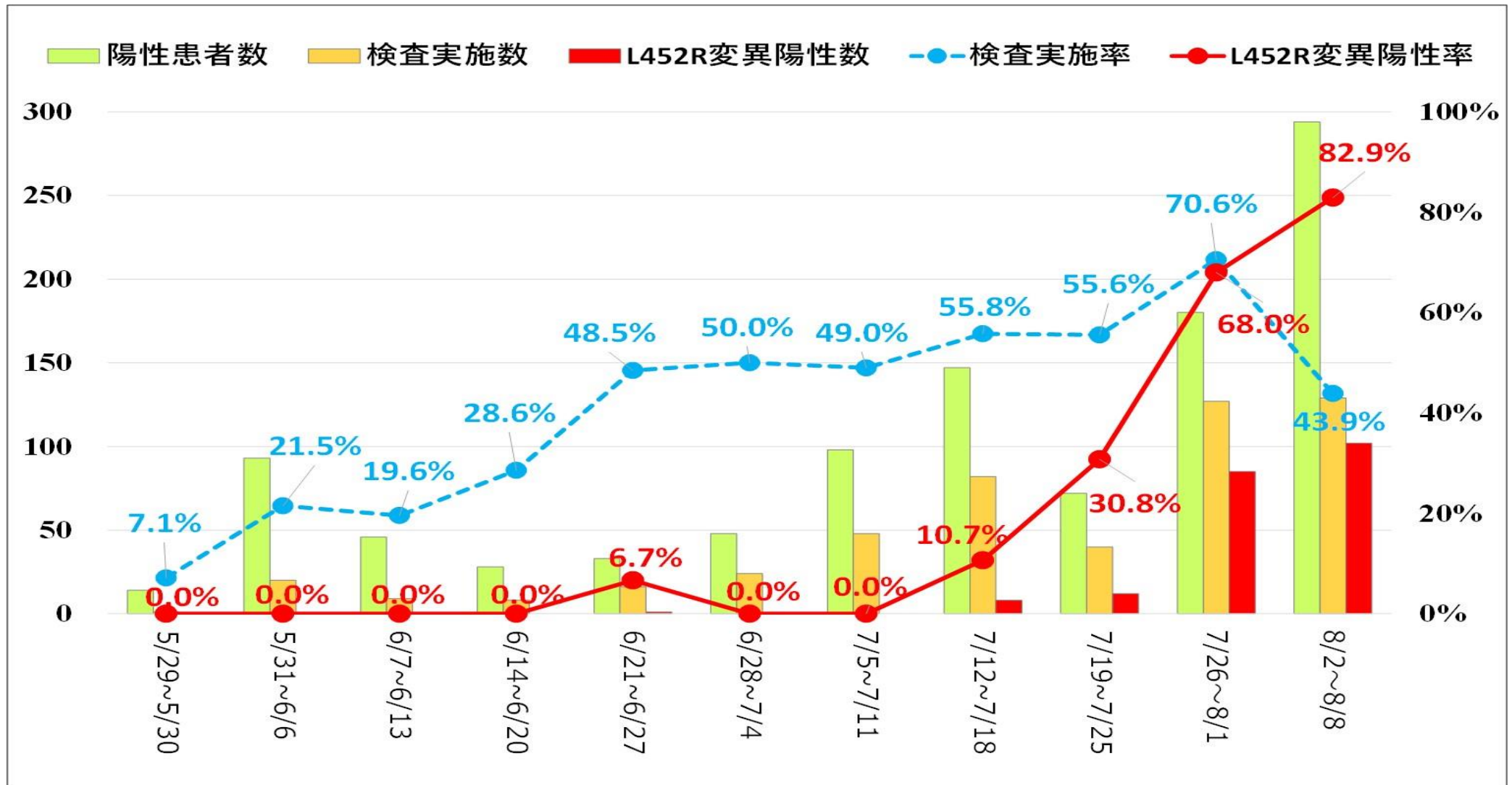


図3 仙台市新規陽性者数（年代別）（令和3年7月26日～令和3年8月8日）



【参考1】 新型コロナウイルス変異株について(L452Rの変異がある変異株)

※仙台市ホームページより



[新型コロナウイルス感染症変異株について\(仙台市ホームページ内へリンク\)](#)

【参考2】 令和3年4月15日 新型コロナウイルス感染症対策分科会提言より

ステージ判断のための指標

	医療提供体制等の負荷			感染の状況			
	①医療の逼迫具合 ^{注1}			②療養者数 ^{注2}	③PCR陽性率 ^{注3}	④新規陽性者数 ^{注4}	⑤感染経路不明割合
	入院医療		重症者用病床				
ステージⅢ の指標	確保病床の使用率 20%以上	入院率 40%以下	確保病床の使用率 20%以上	20人 /10万人以上	5%以上	15人 /10万人/週以上	50% 以上
ステージⅣ の指標	確保病床の使用率 50%以上	入院率 25%以下	確保病床の使用率 50%以上	30人 /10万人以上	10%以上	25人 /10万人/週以上	50% 以上

各ステージで講ずべき施策等については、「[令和3年4月15日新型コロナウイルス感染症対策分科会提言（外部サイトへリンク）](#)」をご覧ください。

表 1

仙台市の感染状況・医療提供体制の状況

区分	感染状況指標	(令和3年7月26日 ～ 令和3年8月1日)	現在の数値 (令和3年8月2日～ 令和3年8月8日)	ステージⅢ の指標 (※2)	ステージⅣ の指標 (※2)
感染 の 状況	① 1週間の総陽性者数	180人	415人 ↑	—	—
	② 人口10万人あたりの 週間発生報告数	16.41人	37.82人 ↑	15人	25人
	③ 直近1週間／先週1週間の 陽性者数比	2.5	2.31 ↓	—	—
	④ 新規陽性者数(※1)	25.7人	59.3人 ↑	—	—
	⑤ 新規陽性者数における 接触歴等不明者数(※1)	19.7人	38.4人 ↑	—	—
	⑥ 感染経路不明割合(※1)	76.3%	65.4% ↓	50%	50%
	⑦ 検査の陽性率	9.9%	16.1% ↑	5%	10%
医療 提供 体制	⑧ 入院患者数	63人 (8月4日時点)	110人 (8月11日時点)	—	—
	⑨ 重症患者数	2人 (8月4日時点)	6人 (8月11日時点)	—	—

※1 ④⑤⑥⑦は7日間移動平均で算出、⑥は陽性者公表時点の数値

⑦は、仙台市衛生研究所の検査件数と医療機関等で実施した保険適用される検査件数を合算した件数で算出（令和3年8月11日24時時点）

※2 指標：令和3年4月15日新型コロナウイルス感染症対策分科会提言

表2

【参考】

宮城県の医療提供体制状況（令和3年8月11日公表）※宮城県記者発表資料より

＜全県の受入可能病床の状況＞

	受入可能病床	
	全入院者	うち重症者
受入可能病床数	257床	22床
入院者数 (使用病床数)	184人	9人
使用率	71.6%	40.9%

＜仙台医療圏の受入可能病床の状況＞

	受入可能病床	
	全入院者	うち重症者
受入可能病床数	151床	12床
入院者数 (使用病床数)	127人	7人
使用率	84.1%	58.3%

※受入可能病床・・・対応人員や入退院の状況により実際に各医療機関が当日に受入可能な病床
(8月11日15時時点)

(1) 業種・業態の公表等

令和3年8月2日～令和3年8月8日

番号	公表日	施設の業種・業態等
3-104	8月3日	保険業
3-105	8月3日	保育施設
3-106	8月6日	児童関連施設
3-107	8月6日	保育施設
3-108	8月8日	娯楽業
3-109	8月8日	飲食店（酒類を提供するもの）
3-110	8月8日	飲食料品卸売業

※クラスターと判定される前に公表に至った事例を含みます。

※宮城県と共同で策定した新型コロナウイルス感染症拡大防止のための市民への情報提供（呼びかけ）を行う基準に基づき、施設の業種・業態、また、施設内の状況で感染拡大に影響があると推測される事項について情報提供、注意喚起を行っております。

(2) クラスタ発生日及び施設の業種・業態等
令和3年8月2日～令和3年8月8日

番号	公表日	施設の業種・業態等
3-105	8月3日	保育施設
3-106	8月6日	児童関連施設

※クラスタ発生施設

同一の場において、5人以上の感染者の接触歴等が明らかとなっていることが目安とされています。

※クラスタ発生日

クラスタ発生施設において、接触歴等が明らかとなっている5人以上の患者が発生した日

◎感染拡大につながったと考えられる感染リスク

- ・施設内の換気や消毒に努めるなど感染対策を講じているが、活動の中で利用者がお互いに触れ合う状況が継続的にあった。