

# 新型コロナウイルス感染症 仙台市 週報

(令和3年9月20日～令和3年9月26日)

令和3年9月30日

仙台市感染制御地域支援チーム

仙台市保健所

## 今週の仙台市感染状況のまとめ①（令和3年9月30日）

- 仙台市では、**陽性者数**を前週と比較すると182名から**96名**と減少しています。また、**人口10万人あたりの陽性者数**は9月26日時点で**8.78人**となっています。（表1）
- **新規陽性者数の7日間移動平均値**は9月26日時点で**13.7人**と前週と比較して減少しています。（図1）
- 期間中の**感染経路不明の割合**は**44.3%**となっています。（表1）
- **実効再生産数**は9月20日時点で0.79、9月26日時点で0.63となっています。

## 今週の仙台市感染状況のまとめ②（令和3年9月30日）

- **新規陽性者数**における**20代・30代**の割合は、**全体の60%以上**を占めており依然として**高い傾向**にあります。（図2、図3）
- **仙台医療圏**における**入院者数(使用病床数)**は**51人**、そのうち**重症者数**は**3人**と、前週と比較して減少しています。（表2）
- **クラスターの発生**は**2件**で、**専門学校、障害福祉施設**で確認されています。また、複数の陽性者が確認された**業種・業態の公表**は**4件**でした。（表3、表4）

仙台市感染制御地域支援チームと仙台市が、共同で発生状況の分析を行っています。

**9月13日から9月30日まで**は、**「まん延防止等重点措置期間」**

です。**10月1日**から**10月31日**までは、

**「リバウンド防止徹底期間」**となります！



# 仙台市感染制御地域支援チームからのコメント

～感染の再拡大を止めるために市民の皆様に気をつけていただきたいこと①～

○感染性が高いとされるL452R等の変異がある新たな変異株にも、**基本的な感染対策は有効**です。

引き続き、「**マスクの正しい着用**」や「**手洗い**」を徹底するとともに、**一つの密でも避けましょう。**



密集回避



密接回避



密閉回避

○商業施設等では、窓を常時開ける等、**連続的に室内に空気を通す**ようにしましょう。その他の場所では**窓を開け、こまめな換気**をお願いします。

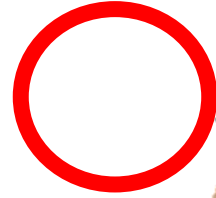
○屋外であっても、昼間であっても、集団での飲食や休憩時のマスクを外しての会話など、人と人との距離が近くなる行動は控えましょう。**会話の際の不織布マスク着用を徹底しましょう。**飲酒を伴わない場合も注意するようお願いします。

○10月1日からは**リバウンド防止徹底期間**となります。移動・外出は家族等と少人数で感染防止対策を万全にしましょう。また県外との不要不急の往来は延期・自粛するようお願いします。

# マスク着用時のポイント

ウイルスは粘膜（眼、鼻、口）から感染します

【正しいつけ方】



鼻の金具部分を折り曲げて顔の形にフィットさせる

顔面のすき間に注意する

顎の下まで覆う

マスクと顔の間の  
“すき間”に**注意**



**\* 不織布のマスクが望ましいです！**

# 仙台市感染制御地域支援チームからのコメント

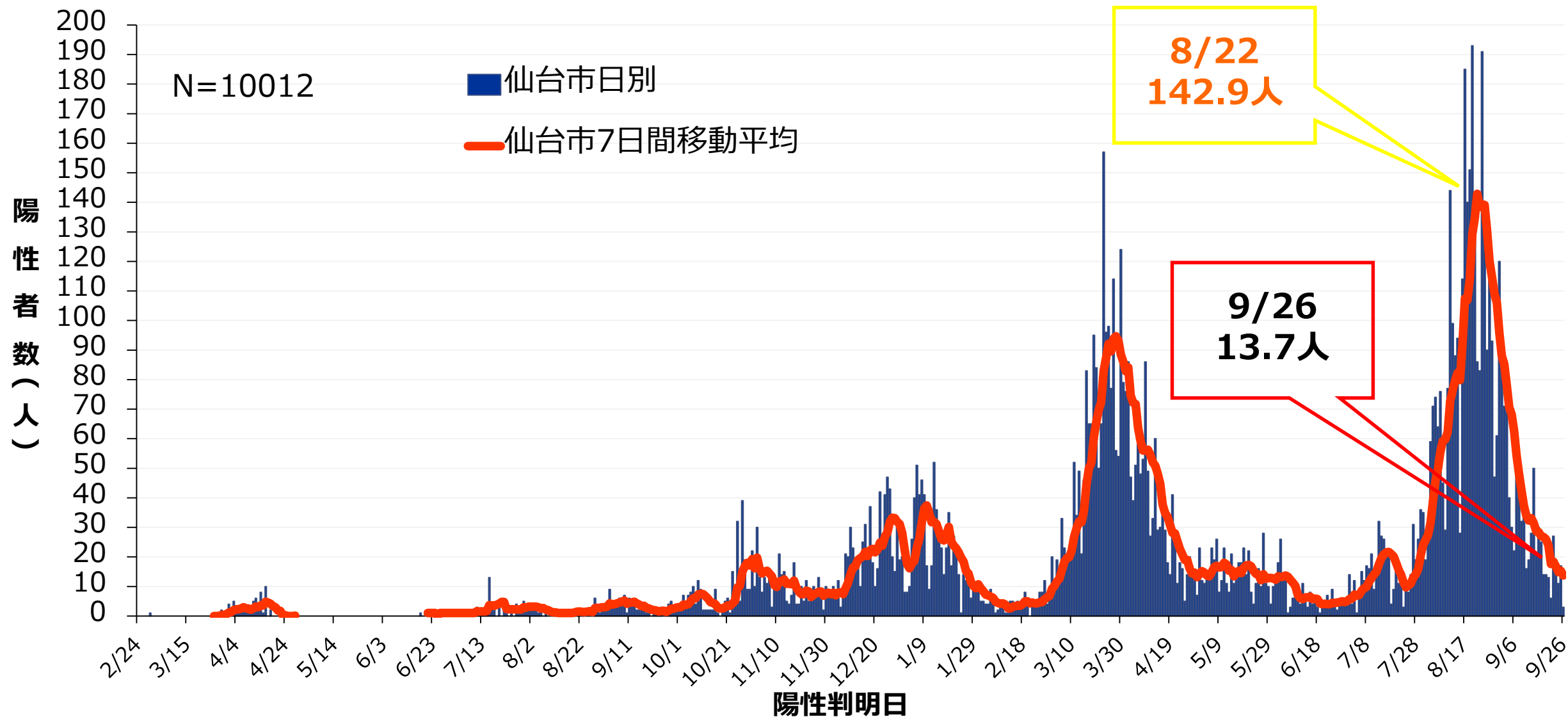
～感染の再拡大を止めるために市民の皆様に気をつけていただきたいこと②～

- **新型コロナウイルスワクチン接種後**も引き続き、**感染対策を継続**することが重要です。
- 新規陽性者数における**20代・30代をはじめとする働き盛りの割合が依然として高い状況**です。もう一度自分たちの行動を振り返り、**感染の再拡大を防ぎましょう。**
- **家庭内で感染が広がる事例**も確認されていますので、同居の方やご家族に知っていただきたいことをまとめている  
**「新型コロナウイルス感染症 感染予防ハンドブック（自宅療養する方へ）」**をご覧ください。
- 引き続き**基本的な感染予防対策の徹底**にご協力願います。



図 1

# 仙台市新規陽性者数（陽性判明日別） （令和2年2月24日～令和3年9月26日）



※7日間移動平均：6日前から当日までの7日間の新規陽性者数の平均値

図2 仙台市新規陽性者割合（年代別）（令和3年8月16日～令和3年9月26日）

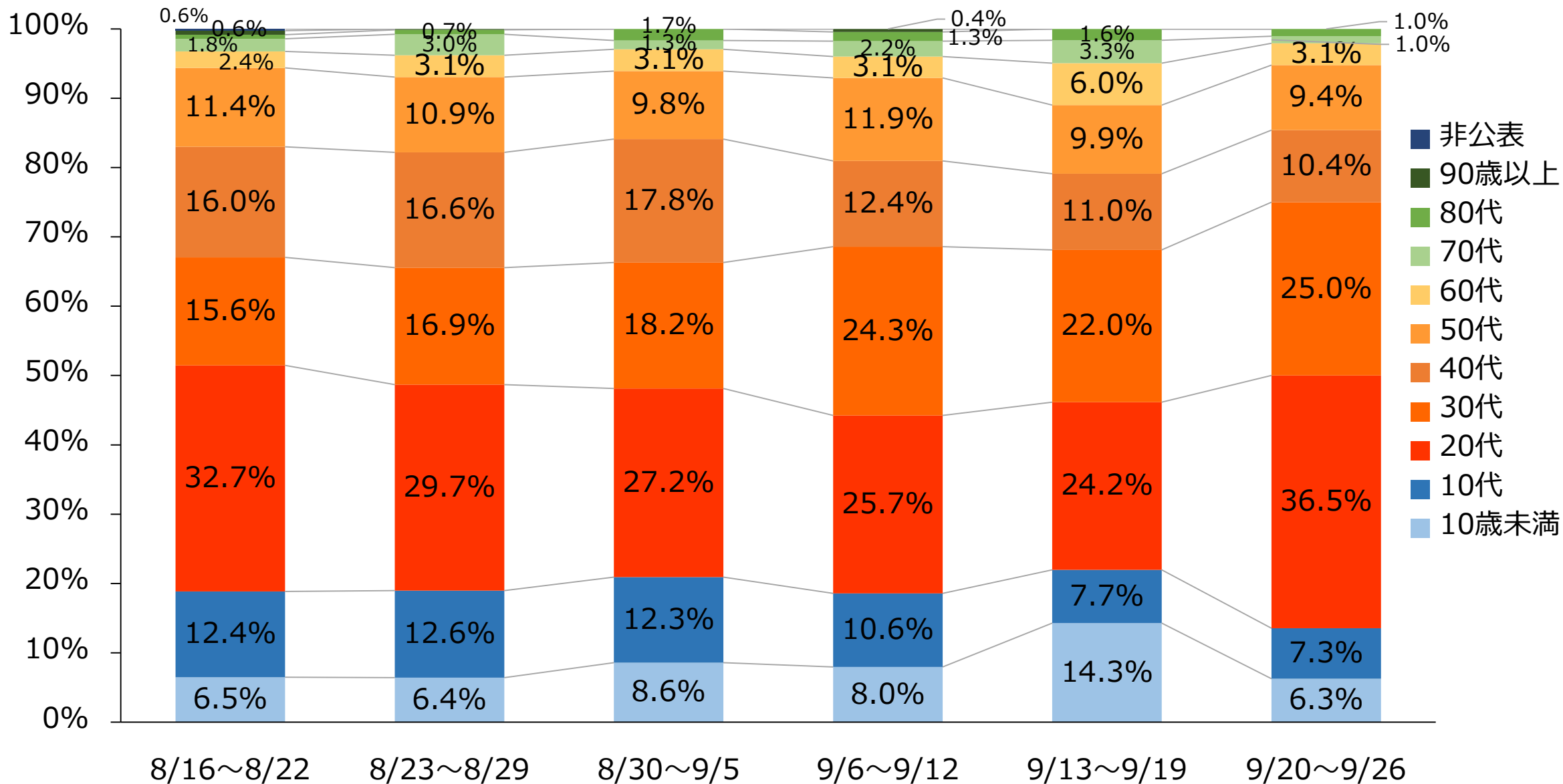
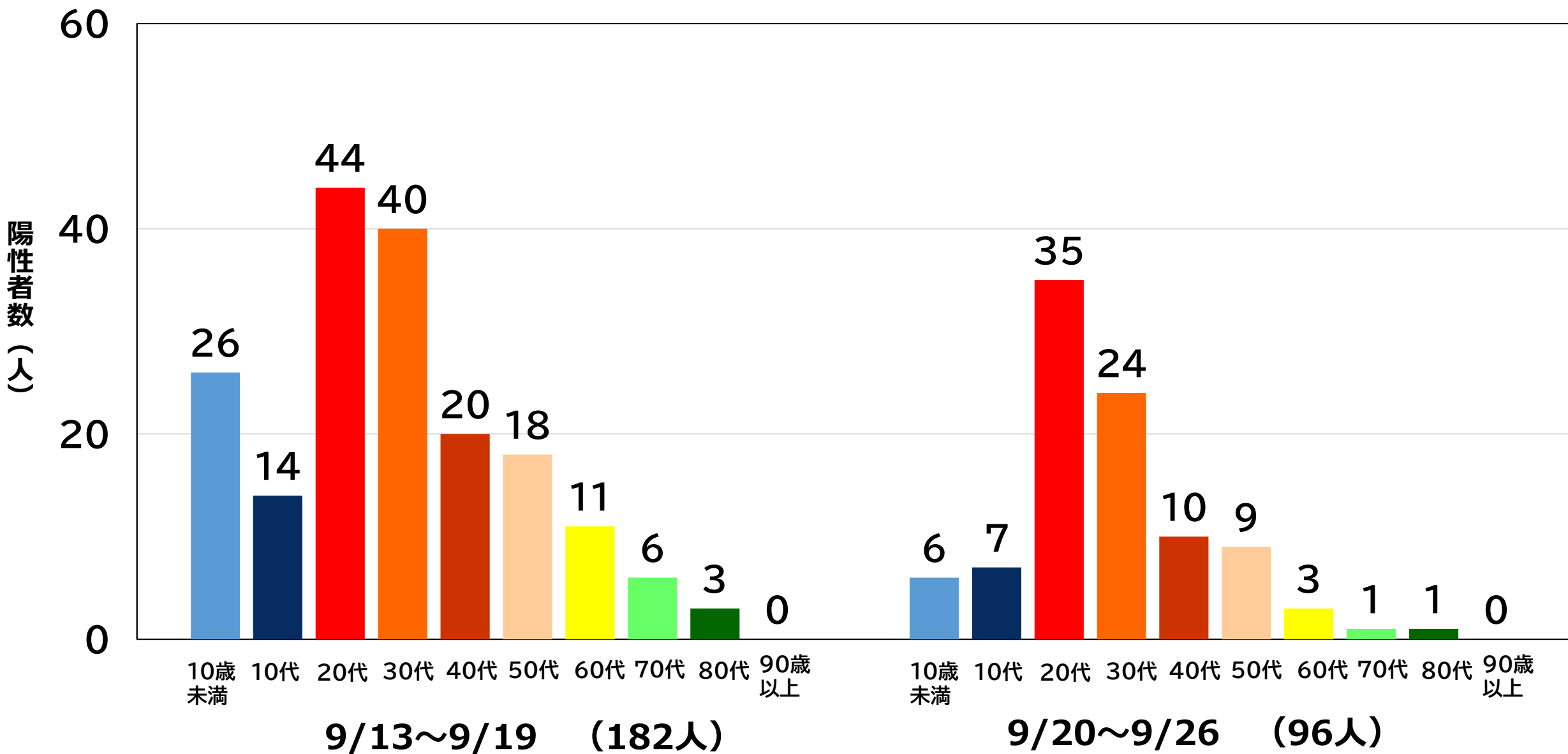




図3 仙台市新規陽性者数（年代別）（令和3年9月13日～令和3年9月26日）



**ステージ判断のための指標**

	医療提供体制等の負荷			感染の状況			
	①医療の逼迫具合 <sup>注1</sup>			②療養者数 <sup>注2</sup>	③PCR陽性率 <sup>注3</sup>	④新規陽性者数 <sup>注4</sup>	⑤感染経路不明割合
	入院医療		重症者用病床				
ステージⅢ の指標	確保病床の使用率 <b>20%以上</b>	入院率 <b>40%以下</b>	確保病床の使用率 <b>20%以上</b>	<b>20人</b> /10万人以上	<b>5%以上</b>	<b>15人</b> /10万人/週以上	<b>50%</b> 以上
ステージⅣ の指標	確保病床の使用率 <b>50%以上</b>	入院率 <b>25%以下</b>	確保病床の使用率 <b>50%以上</b>	<b>30人</b> /10万人以上	<b>10%以上</b>	<b>25人</b> /10万人/週以上	<b>50%</b> 以上

各ステージで講ずべき施策等については、「[令和3年4月15日新型コロナウイルス感染症対策分科会提言（外部サイトへリンク）](#)」をご覧ください。

表 1

# 仙台市の感染状況・医療提供体制の状況

区分	感染状況指標	現在の数値 (令和3年9月13日～ 令和3年9月19日)	現在の数値 (令和3年9月20日～ 令和3年9月26日)	ステージⅢ の指標 (※2)	ステージⅣ の指標 (※2)
感染 の 状況	① 1週間の総陽性者数	182人	96人 ↓	—	—
	② 人口10万人あたりの 週間発生報告数	16.59人	8.75人 ↓	15人	25人
	③ 直近1週間／先週1週間の 陽性者数比	0.81	0.53 ↓	—	—
	④ 新規陽性者数(※1)	26.0人	13.7人 ↓	—	—
	⑤ 新規陽性者数における 接触歴等不明者数(※1)	14.6人	5.6人 ↓	—	—
	⑥ 感染経路不明割合(※1)	56.9%	44.3% ↓	50%	50%
	⑦ 検査の陽性率	7.7%	8.2% ↑	5%	10%
	検査件数	2,432件	1,617件	—	—
医療 提供 体制	⑧ 入院患者数	53人 (9月22日時点)	36人 (9月29日時点)	—	—
	⑨ 重症患者数	3人 (9月22日時点)	2人 (9月29日時点)	—	—

※1 ④⑤⑥⑦は7日間移動平均で算出、⑥は陽性者公表時点の数値

⑦は、仙台市衛生研究所の検査件数と医療機関等で実施した保険適用される検査件数を合算した件数で算出（令和3年9月29日24時時点）

※2 指標：令和3年4月15日新型コロナウイルス感染症対策分科会提言

表2

【参考】

宮城県の医療提供体制状況（令和3年9月29日公表）※宮城県記者発表資料より

## &lt;全県の受入可能病床の状況&gt;

	受入可能病床	
	全入院者	うち重症者
受入可能病床数	217床	20床
入院者数 (使用病床数)	62人	3人
使用率	28.6%	15.0%

## &lt;仙台医療圏の受入可能病床の状況&gt;

	受入可能病床	
	全入院者	うち重症者
受入可能病床数	119床	12床
入院者数 (使用病床数)	51人	3人
使用率	42.9%	25.0%

※受入可能病床・・・対応人員や入退院の状況により実際に各医療機関が当日に受入可能な病床  
(9月29日15時時点)

## (1) 業種・業態の公表等 令和3年9月20日～令和3年9月26日

番号	公表日	施設の業種・業態等
3-144	9月21日	専門学校
3-145	9月24日	教育・学習支援業
3-146	9月25日	障害福祉施設
3-147	9月25日	洗濯・理容・美容・浴場業

※クラスターと判定される前に公表に至った事例を含みます。

※宮城県と共同で策定した新型コロナウイルス感染症拡大防止のための市民への情報提供（呼びかけ）を行う基準に基づき、施設の業種・業態、また、施設内の状況で感染拡大に影響があると推測される事項について情報提供、注意喚起を行っております。

## (2) クラスタ発生日及び施設の業種・業態等 令和3年9月20日～令和3年9月26日

番号	発生日	施設の業種・業態等	感染拡大に影響があると推測される事項
3-144	9月21日	専門学校	不明
3-146	9月25日	障害福祉施設	調査中

## ※クラスタ発生施設

同一の場において、5人以上の感染者の接触歴等が明らかとなっていることが目安とされています。

## ※クラスタ発生日

クラスタ発生施設において、接触歴等が明らかとなっている5人以上の患者が発生した日