

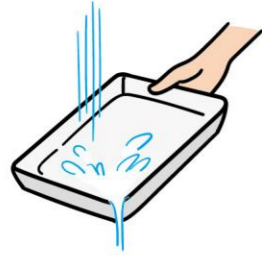
## こんな時はどうするの？教えて！セツコさん



セツコさん

### Q1 汚れは、どこまで落とせばいいの？

**A** 固形物が残らない程度に、拭き取るか、軽くすすぐ等してから出してください。 チューブ類は、中身を使い切るだけで、出すことができます。



リサイクル施設で洗浄するので、少し汚れがあっても大丈夫だワン



ワケタロウ

### Q2 ラベルやシールは付いたままでもいいの？

**A** 値札などのシールやラベルは、はがさなくてもかまいません。



### Q3 衣装ケースなどの大きいものは出せるの？

**A** おおむね30cmを超えるものは、粗大ごみ受付センター（電話716-5301）へお願いします。指定袋で出せる大きさの目安は、普段お出しいただくプラスチック製容器包装と一緒に指定袋に入るものです。

## 「家庭ごみ」から「プラスチック資源」に分別が変わる主な品目

いずれもプラスチック素材100%のものが対象

植木鉢	じょうろ	ビニールひも、結束用バンド
浮き輪、ビニールプール	ストロー	ブラシ、くし
桶、洗面器	スプーン、フォーク	プラスチック製の容器製品 (保存容器、保存用の袋類など)
お椀、皿、コップ	スポンジ	プラモデル
お盆、トレイ	ちりとり	ヘルメット
かご	バケツ	弁当箱
クリーニングの透明袋	歯ブラシ	湯たんぼ
ざる、ボウル	バラン(寿司・弁当などの中仕切り)	レジャーシート
CD、DVD(ケースを含む)	ハンガー	

※品目は一例であり、このほかのプラスチック製品も出せます。

### 【お問い合わせ】お住まいの区的环境事業所へ

青葉環境事業所 ☎277-5300 宮城野環境事業所 ☎236-5300  
若林環境事業所 ☎289-2051 太白環境事業所 ☎248-5300  
泉環境事業所 ☎773-5300

このリーフレットはリサイクルできます。「雑がみ」に分別しましょう。

### ごみの排出ルールを守りましょう。

分別や出し方の基本ルールはこちらをご確認ください。



製品プラスチック分別収集  
令和5年4月スタート!

# プラは全部赤い袋へ。



ワケ猫ちゃん

ごみ減量・リサイクル推進キャラクター  
ワケルくん



仙台市環境局

みなさまの取り組みが、海洋プラスチック削減や地球温暖化対策につながります。

詳しくはワケルネット [www.gomi100.com](http://www.gomi100.com) ワケルネット 検索

# 令和5年4月からの「プラスチック資源」の出し方

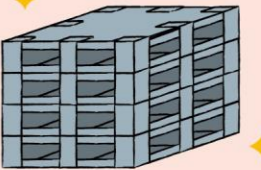


## 出し方のポイントは3つニャ!

- 1 プラスチック資源をまとめて**赤い指定袋**に入れる  
※現在のプラスチック製容器包装の指定袋も引き続き使えます。
- 2 収集日は、現在のプラスチック製容器包装の日(週1回)から**変わらない**
- 3 対象は、**プラスチック素材100%**のもの



市内のリサイクル施設で、物流用のパレットや固形燃料にリサイクルされます。



## ! 次のものは入れないでください

特に注意

### 発火、けがなどの危険のあるもの



充電電池、充電電池を使用した機器など



ライター、刃物など



注射器、点滴バッグ・チューブなど

### 金属等のプラスチック以外の素材を含む製品

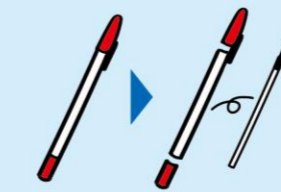


バネ等の金属を含む



ゴム、シリコンなど

取り外して、プラスチックのみなら出せます。



ボールペンは芯を外す

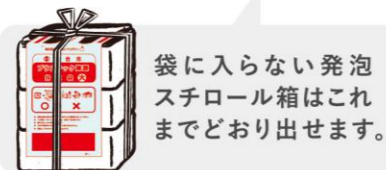


布製の紐が付いているものは外す

## 対象となる「プラスチック資源」の例

### プラスチック製 容器包装

今までと変わらず出せるもの



袋に入らない発泡スチロール箱はこれまでどおり出せます。

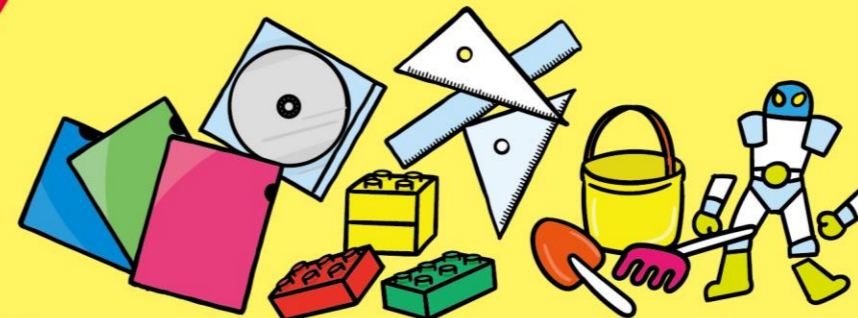
NEW

### 製品 プラスチック

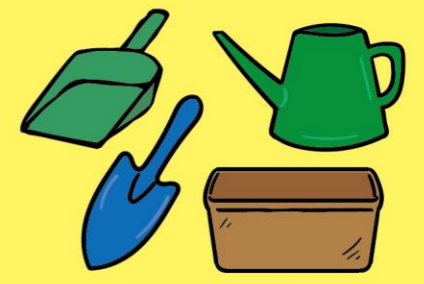
令和5年4月から新たに出来るもの



収納用品、風呂・洗面用具など



文具用品、おもちゃなど



屋外用品



台所用品