

令和5年度



仙台市
SENDAI CITY



チャレンジ補助金の
詳細はこちら

仙台市中小企業 C H A L L E N G E チャレンジ補助金

社会の変化に対応するため、
新たな商品やサービスの開発、
新分野展開などに挑戦する事業者を
サポートする補助金です。

補助額：上限 **200万円** 補助率：2/3
(特別枠の場合 3/4)

募集期間：

- A [一般募集]コース
令和5年 **4/10 → 5/31**
- B [フォローアップ]コース
令和5年 **6/1 → 10/31**

困難を乗り越えるあなたのチャレンジを応援します

CHECK!!

フォローアップコース新設

これまでより
募集期間が長い!

専門家による
事業計画策定支援が
受けられる!

CHALLENGE

問合せ先

A [一般募集コース] 仙台市中小企業チャレンジ補助金(一般募集コース)事務局
Tel: 022-395-9155(平日 10:00-18:00)/E-mail: sendai-challenge@sv-c.jp

B [フォローアップコース] 仙台市経済局中小企業支援課 チャレンジ補助金担当
Tel: 022-214-7338(平日 8:30-17:15)/E-mail: challenge-follow-up@city.sendai.jp

令和5年度

仙台市中小企業 チャレンジ補助金



対象者

- **中小企業者等**[※]: 市内に本店または主たる事務所の登記を行っていること
※ 資本金の額等が10億円未満(定められていない場合は、常勤の従業員数が2,000人以下)の法人
- **個人事業者**: 市内に住民登録があることまたは市内に施設を所有・賃借し、当該施設で事業を行っていること

補助対象事業

- 新型コロナウイルス感染症の流行による社会の変化に対応するために行う以下のいずれかの事業(チャレンジ事業)
- 1 新たな製品や商品、サービスを提供する事業
 - 2 製品や商品、サービスの製造方法または提供方法を変更する事業

補助金額・補助率

補助額=上限200万円(下限50万円)
補助率=通常枠:3分の2/特別枠:4分の3

補助対象経費

建物費 | 機械装置・システム構築費 | 技術導入費 | 専門家経費
運搬費 | クラウドサービス利用費 | 外注費 | 知的財産権等関連経費
広告宣伝・販売促進費 | 研修費 | 旅費 | 開発費 | 資料購入費
設備処分費 | 感染防止対策経費

補助対象事業 実施期間

令和5年4月1日から令和6年2月29日まで

主な要件

- 1 令和4年5月から令和5年4月までの任意の1ヵ月(対象月)の売上が、前3か年における任意の同月(基準月)の売上高と比較して10%以上減少していること
- 2 特別枠に申請する場合には、1に加えて対象月の売上総利益(又は営業利益)が、基準月の売上総利益(又は営業利益)と比較して10%以上減少していること
- 3 令和6年2月29日までに事業が完了すること
- 4 同じ事業について、他の補助金等の交付決定を受けていないこと
- 5 申請を行う前に、仙台市産業振興事業団の設置する仙台市中小企業応援窓口(オーエン)に事前相談を行うこと
公益財団法人仙台市産業振興事業団(仙台市中小企業応援窓口 オーエン)
電話:022-724-1122(平日9:00-17:00)

※ その他の要件は募集要領をご確認ください

公募期間

A 一般募集コース

申請受付開始: 令和5年4月10日(月)

申請受付〆切: 令和5年5月31日(水)

B フォローアップコース

エントリー受付開始: 令和5年6月1日(木)

エントリー受付〆切: 令和5年10月31日(火)

※ 予算上限に達した場合には、〆切前にエントリー受付を終了する場合があります

採択について

審査項目に基づき、専門家による書面審査等により採択します

※ 審査基準や審査方法の詳細は募集要領をご確認ください

募集要領

右Webページから
ダウンロードしてください



A
一般募集
コース

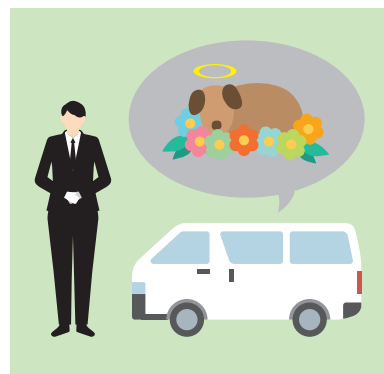


B
フォローアップ
コース

採択事例

訪問ペット火葬サービス

[新サービスの提供]



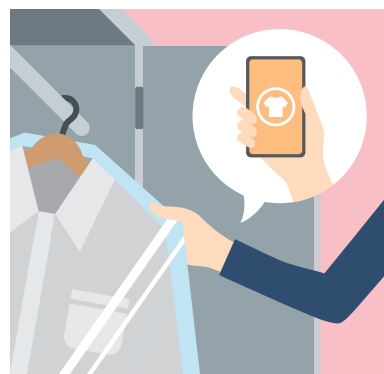
火葬炉を搭載した専用車を導入し、大切なペットとの別れをサポートする「訪問ペット火葬サービス」を開始した。

補助対象経費

車両購入費、ホームページ作成費等

クリーニング品の無人受け渡しサービス

[サービス提供方法の変更]



既存店舗前にロッカーを設置。専用アプリも開発し、閉店時間でも衣類の預け入れや受け取りのできる「無人受け渡しサービス」を開始した。

補助対象経費

改修工事費、システム構築費等

問合せ先

A

一般募集コース

仙台市中小企業チャレンジ補助金

(一般募集コース)事務局

Tel: 022-395-9155(平日10:00-18:00)

E-mail: sendai-challenge@sv-c.jp

B

フォローアップコース

仙台市経済局中小企業支援課

チャレンジ補助金担当

Tel: 022-214-7338(平日8:30-17:15)

E-mail: challenge-follow-up@city.sendai.jp