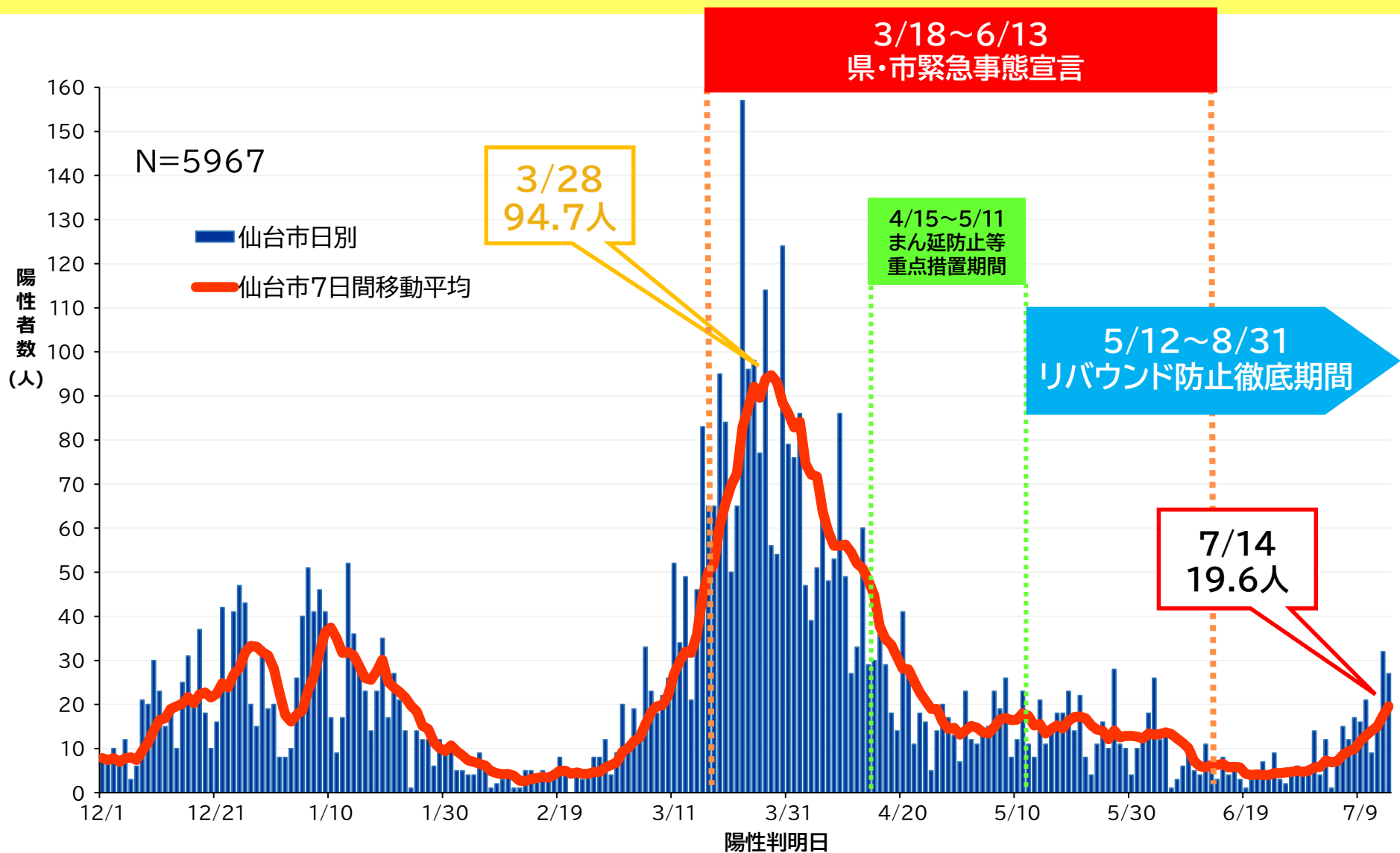


仙台市新規陽性者数(陽性判明日別)

資料 1

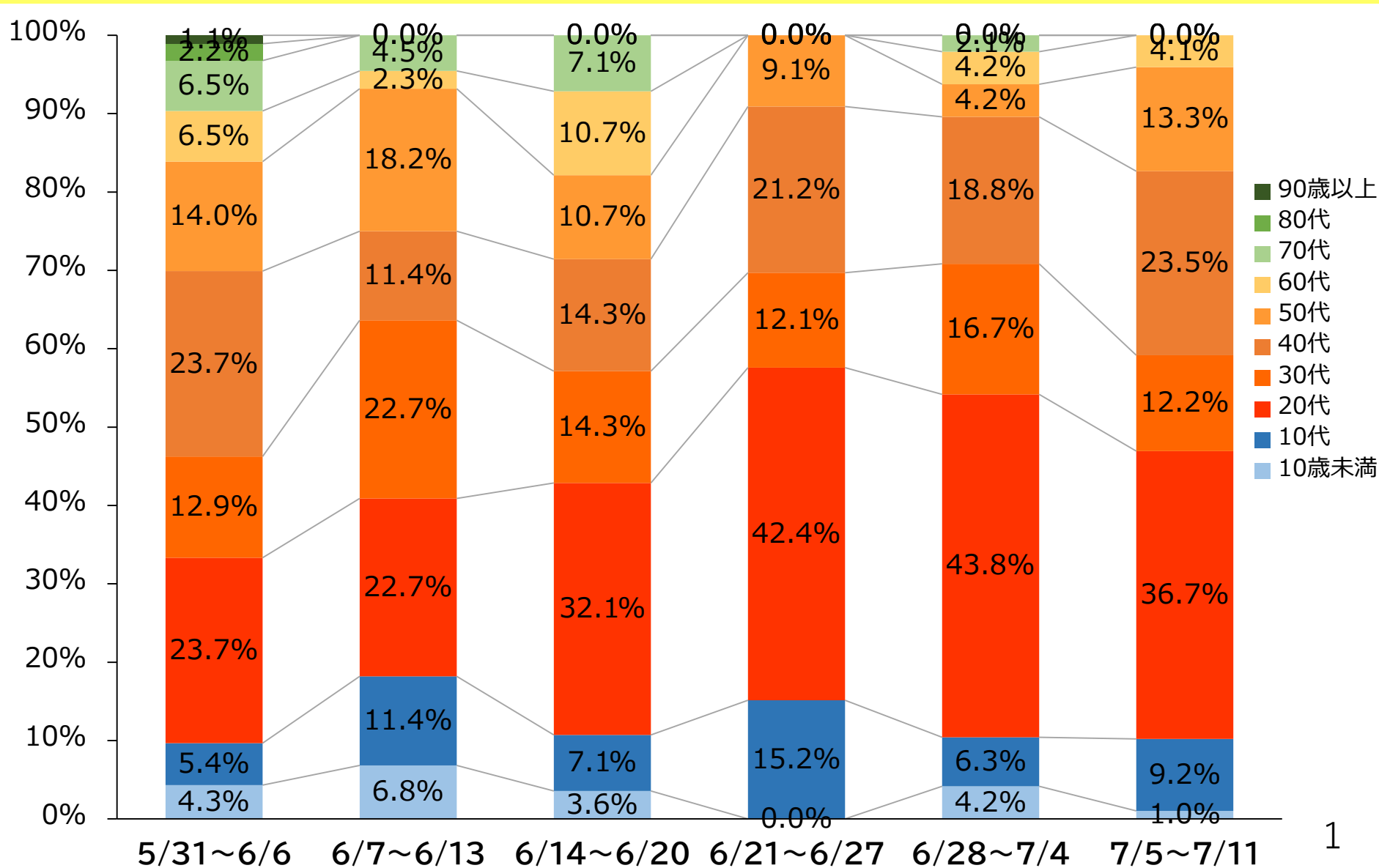
(令和2年12月1日～令和3年7月14日)



※7日間移動平均：6日前から当日までの7日間の新規陽性者数の平均値

仙台市新規陽性者割合(年代別)

(令和3年5月31日～令和3年7月11日)



仙台市の医療提供体制及び感染の状況

項目	医療提供体制の負荷《仙台医療圏》		感染の状況		
	①医療の逼迫具合		③陽性者数/ 検査件数 (最近1週間)	④直近1週間 の陽性者数 (対人口 10万人)	⑤感染経路 不明割合 (7日間移動平均 で算出)
	入院医療	重症者用病床			
	確保病床 使用率	確保病床 使用率			
指標値	24.4%	2.9%	7.8%	12.49人	54.9%
時点	7/15	7/15	7/7~7/13	7/8~7/14	7/8~7/14

※①の値は、7/15宮城県記者発表資料より

※③は、7/13までの値を7/16 9時時点の数で集計（値は、今後変動する可能性があります。）

※④ ⑤は、7/14までの値を7/16 9時時点の数で集計（値は、今後変動する可能性があります。）

【参考】

ステージⅢの指標	20%	20%	5%	15人	50%
ステージⅣの指標	50%	50%	10%	25人	50%

※確保病床…各医療機関から報告のあった現時点で確保している病床

仙台医療圏の受入可能病床の状況

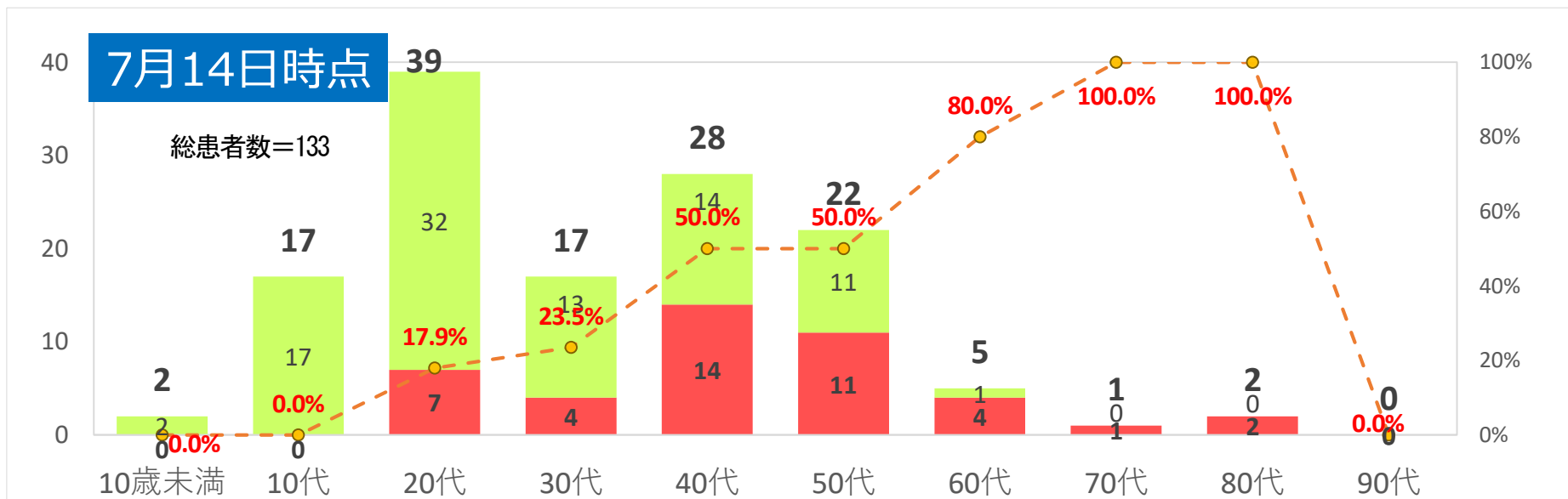
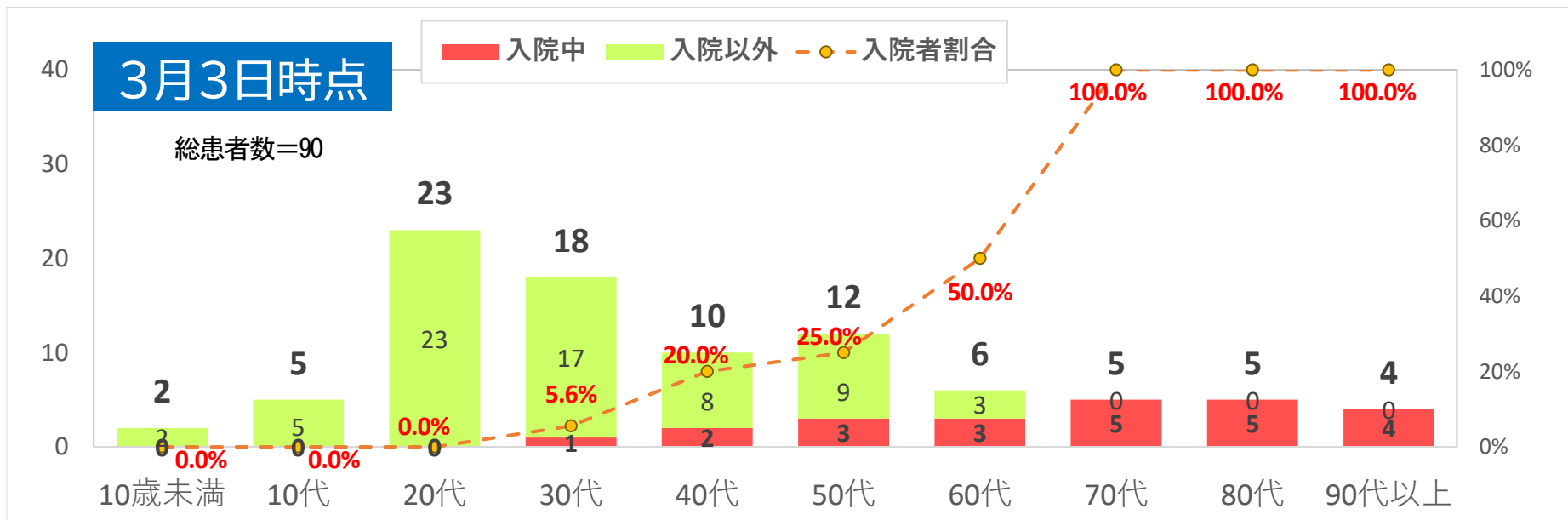
※宮城県記者発表資料より

	受入可能病床	
	全入院者	うち重症者
受入可能病床数	97床	8床
入院者数 (使用病床数)	61人	1人
使用率	62.9%	12.5%

受入可能病床:対応人員や入退院の状況により実際に各医療機関が当日に受入可能な病床

※7月15日15時時点

陽性患者の年代別入院者数(3月との比較)



クラスター事例一覧

	件数	主な業種・業態
令和3年3月	19件	その他事業所・専門学校・ 刑事施設等
令和3年4月	16件	その他事業所・専門学校
令和3年5月	3件	飲食店、福祉施設
令和3年6月	3件	総合工事業、娯楽業、 道路貨物運送業
令和3年7月※	4件	教育機関(高等学校・大学)、 保育施設、飲食店

※令和3年7月15日時点

感染再拡大の早期探知【注視すべき指標】

指標① 新規陽性者数（公表日ベース）

警戒の目安 1日当たり20人以上発生

行動の目安 同上

指標② 感染経路不明者数（公表日ベース）

警戒の目安 1日当たり4人以上が4日以上継続

行動の目安 警戒の目安到達後に1日当たり15人以上

指標③ 実効再生産数（陽性判明日ベース）

警戒の目安 1.0を超え、急激な上昇が連続

行動の目安 同上

感染再拡大の早期探知【指標①②③】

《令和3年6月28日～》

月 日	曜日	指標① 新規陽性者数(人) 【公表日ベース】	指標② 感染経路不明者数(人) 【公表日ベース】	指標③ 実効再生産数 【陽性判明日ベース】
6月28日	月	3	1	1.14
6月29日	火	6	4	1.12
6月30日	水	5	5	1.17
7月1日	木	6	6	1.20
7月2日	金	15	8	1.22
7月3日	土	5	2	1.40
7月4日	日	10	7	1.31
7月5日	月	1	1	1.29
7月6日	火	10	8	1.53
7月7日	水	13	11	1.57
7月8日	木	16	9	1.48
7月9日	金	13	9	1.63
7月10日	土	19	10	1.50
7月11日	日	18	11	1.67
7月12日	月	9	3	1.70
7月13日	火	19	13	1.66
7月14日	水	28	17	1.68
7月15日	木	29	9	—

指標① 新規陽性者数 <警戒の目安> 1日当たり20人以上発生

<行動の目安> 同左

指標② 感染経路不明者数 <警戒の目安> 1日当たり4人以上が4日以上継続

<行動の目安> 警戒の目安到達後に1日当たり15人以上

指標③ 実効再生産数 <警戒の目安> 1.0を超え、急激な上昇が連続

<行動の目安> 同左

感染再拡大の早期探知【指標①②③】

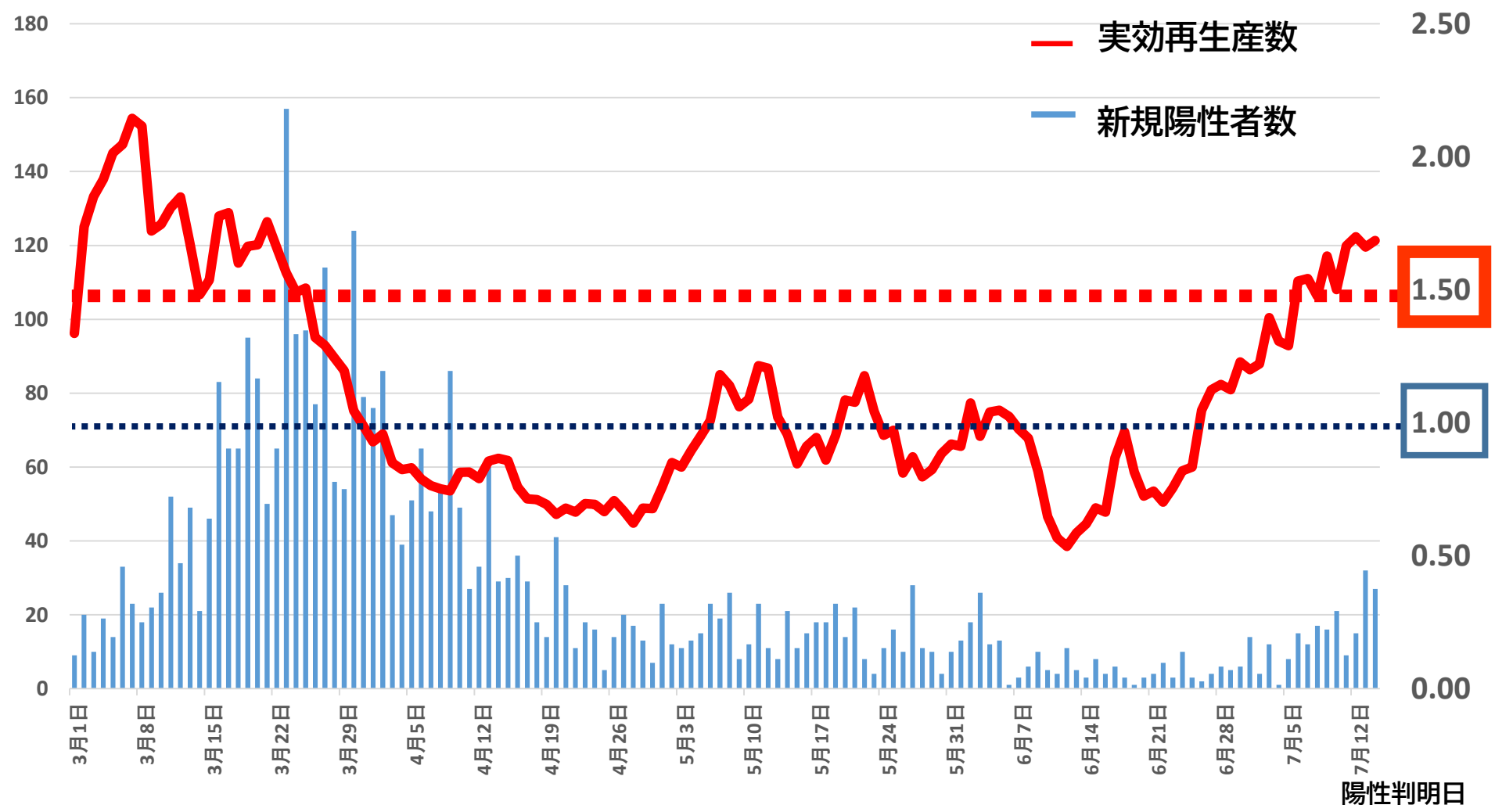
《令和3年3月3日～3月24日》

月日	曜日	指標① 新規陽性者数(人) 【公表日ベース】	指標② 感染経路不明者数(人) 【公表日ベース】	指標③ 実効再生産数 【陽性判明日ベース】
3月3日	水	22	17	1.85
3月4日	木	11	6	1.92
3月5日	金	16	15	2.01
3月6日	土	23	4	2.05
3月7日	日	22	9	2.14
3月8日	月	28	12	2.12
3月9日	火	19	9	1.72
3月10日	水	26	20	1.75
3月11日	木	38	21	1.81
3月12日	金	39	29	1.85
3月13日	土	41	26	1.67
3月14日	日	41	24	1.48
3月15日	月	18	18	1.54
3月16日	火	48	25	1.78
3月17日	水	75	55	1.79
3月18日	木	71	37	1.60
3月19日	金	79	42	1.66
3月20日	土	90	55	1.67
3月21日	日	96	52	1.76
3月22日	月	24	10	1.66
3月23日	火	91	54	1.56
3月24日	水	131	102	1.49

感染再拡大の早期探知【指標③】 (陽性判明日ベース)

新規陽性者数

実効再生産数



指標③ 実効再生産数

<警戒の目安> 1.0を超え、急激な上昇が連続

<行動の目安> 同左

陽性判明日

仙台市感染制御地域支援チームからのコメント①

《基本的な数値から》

- ・「週あたりの新規陽性者数」及び「7日間移動平均」、「人口10万人あたりの陽性者数」のいずれも、前週と比較して倍増。
- ・年代別の新規陽性患者数は、20代を中心にして50代までの働き盛りの年代で増加している。

《注視すべき指標①②③から》

- ・全ての指標において行動の目安の基準を超えている。

○ 行動が活発な若者世代や働き盛りの世代で感染が急増しています。
もう一度自分たちの行動を振り返ってください。

○ 現在の感染状況が続くと、令和3年3月の第4波と同等かそれ以上の感染拡大につながる恐れがあります。

会食、飲み会、集まっのカラオケ、イベントなど、
今行くべきなのか立ち止まって考えてください。



皆様の行動、感染対策にかかっています！

仙台市感染制御地域支援チームからのコメント②

～ 感染の急拡大を止めるために
市民の皆様にご気を付けていただきたいこと ～

- 「**マスクの正しい着用**」や「**手洗い**」を**徹底**するとともに、『**3密**』を避けましょう。
- 商業施設等では、**窓を常時開ける**等、連続的に室内に空気を通すようにしましょう。
その他の場所では**窓を開け**、こまめな換気をお願いします。
- **屋外**であっても、**昼間**であっても、集団での飲食や**休憩時のマスクを外しての会話**など、人と人との距離が近くなる行動は控えましょう！
- 少人数の場合でも、会話の際には必ずマスクを着用したり、マスクを外している食事の間は会話を控えてください。
(例えば、休憩時間、昼食時、喫煙時など)

