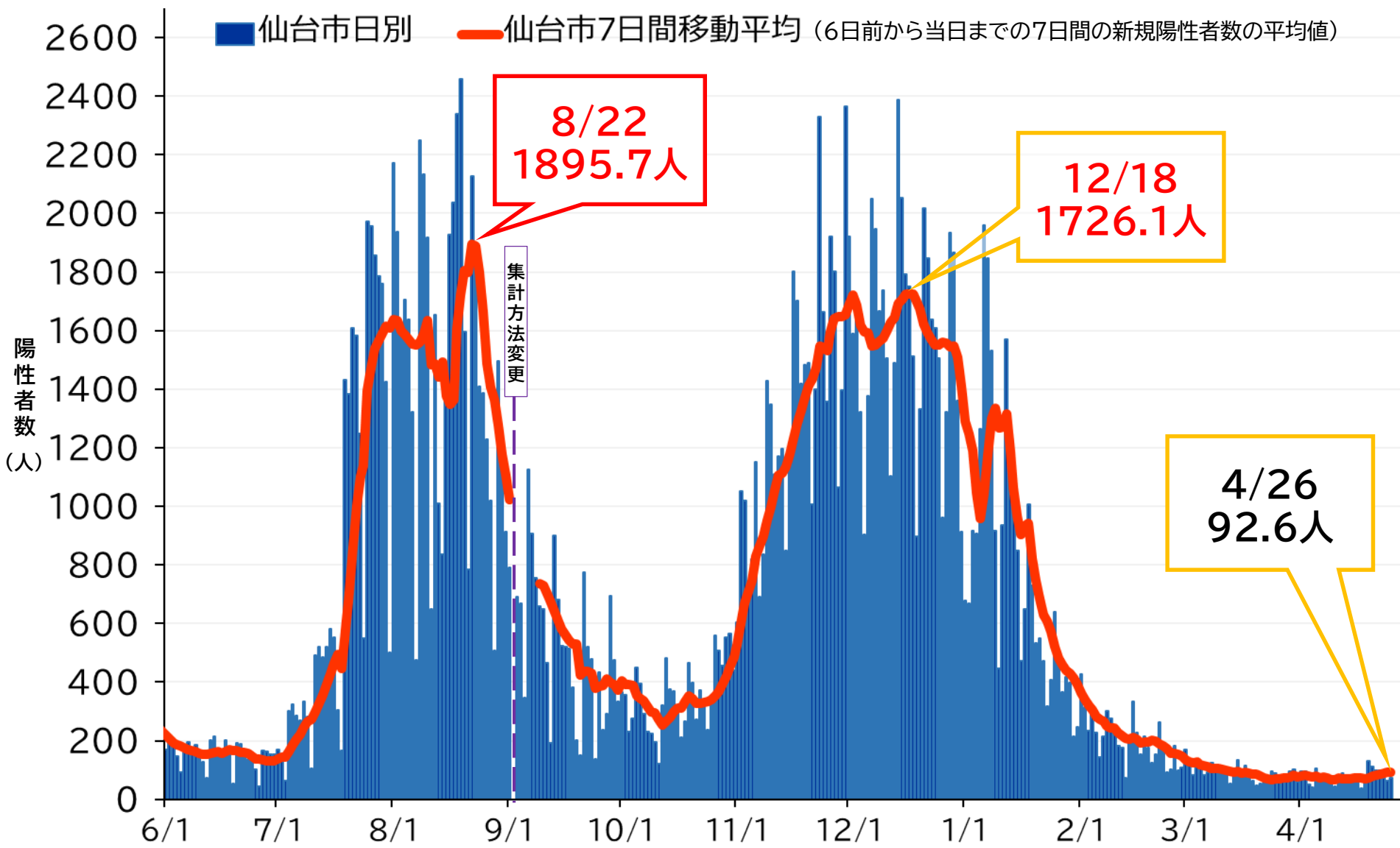


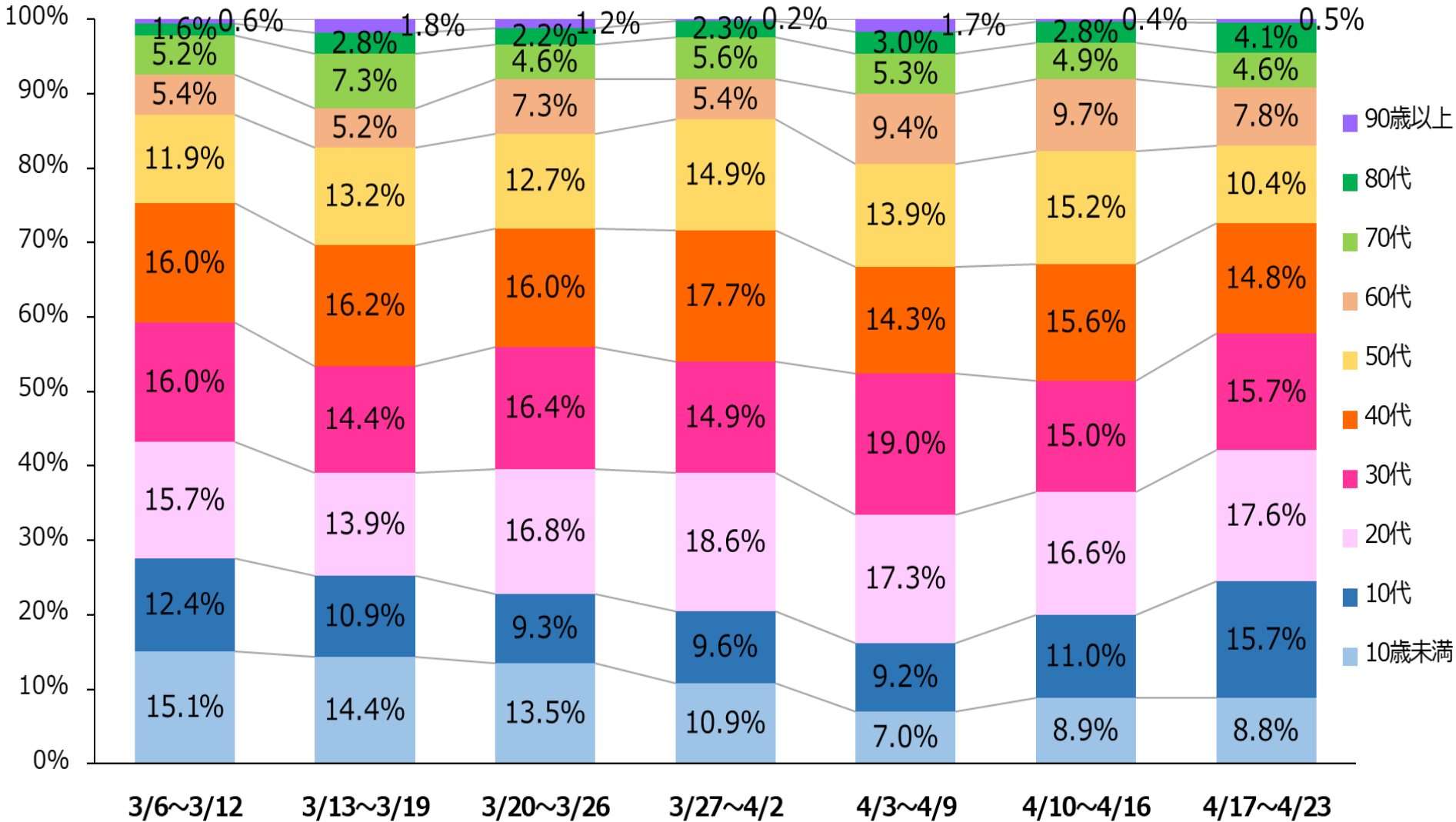
【図1】 仙台市新規陽性者数(陽性判明日別) (令和4年6月1日～令和5年4月26日)

資料1



【図2】 仙台市新規陽性者割合(年代別)

(令和5年3月6日～4月23日)



【表1】前週同曜日比較(公表日ベース)

(令和5年3月5日~4月26日)

◆仙台市 (新規感染者公表数)

日	月	火	水	木	金	土
3月5日	3月6日	3月7日	3月8日	3月9日	3月10日	3月11日
107人	83人	92人	123人	115人	89人	98人
3月12日	3月13日	3月14日	3月15日	3月16日	3月17日	3月18日
87人	53人	83人	133人	78人	114人	74人
3月19日	3月20日	3月21日	3月22日	3月23日	3月24日	3月25日
64人	47人	55人	77人	61人	96人	90人
3月26日	3月27日	3月28日	3月29日	3月30日	3月31日	4月1日
69人	64人	60人	94人	103人	61人	94人
4月2日	4月3日	4月4日	4月5日	4月6日	4月7日	4月8日
95人	49人	42人	105人	68人	72人	71人
4月9日	4月10日	4月11日	4月12日	4月13日	4月14日	4月15日
62人	45人	83人	89人	76人	69人	76人
4月16日	4月17日	4月18日	4月19日	4月20日	4月21日	4月22日
69人	39人	60人	130人	112人	100人	99人
4月23日	4月24日	4月25日	4月26日	4月27日	4月28日	4月29日
73人	64人	73人	127人			

※オレンジ:前週の数以上 ブルー:前週の数より減少

ワクチン接種状況

(令和5年4月26日17時時点)

年代	接種回数 (回)					接種率					接種対象者数 (人)	
	1回目	2回目	3回目	4回目	5回目	1回目	2回目	3回目	4回目	5回目		
6か月～4歳	1,542	1,426	902	—	—	4.3%	4.0%	2.5%	—	—	35,460	
5歳～11歳	13,944	13,699	5,312	511	—	22.3%	21.9%	8.5%	—	—	62,422	
12歳～19歳	53,321	53,006	34,507	12,199	57	71.4%	70.9%	46.2%	—	—	74,723	
20代	80,709	80,377	60,401	20,887	3,588	66.3%	66.0%	49.6%	—	—	121,765	
30代	101,555	101,223	76,054	30,069	5,965	74.9%	74.6%	56.1%	—	—	135,638	
40代	133,264	132,800	106,133	51,892	10,294	81.5%	81.2%	64.9%	—	—	163,549	
50代	131,369	131,055	116,110	73,139	17,405	90.6%	90.4%	80.1%	—	—	144,940	
60代	110,615	110,420	105,619	90,679	62,640	90.3%	90.2%	86.2%	74.0%	—	122,479	
70代	113,878	113,635	111,321	104,305	88,475	95.9%	95.7%	93.7%	87.8%	—	118,777	
80代	62,796	62,614	61,221	57,031	47,820	97.3%	97.1%	94.9%	88.4%	—	64,508	
90代以上	16,975	16,914	16,559	15,499	12,603	98.9%	98.5%	96.5%	90.3%	—	17,165	
全体	819,968	817,169	694,139			77.3%	77.0%	65.4%			1,061,426	6か月以上人口
うち高齢者	248,659	248,082	242,229		186,082	94.8%	94.5%	92.3%		70.9%	262,422	65歳以上人口
4回目のみ60歳以上 その他は65歳以上				267,514					82.8%		322,929	60歳以上人口
全体	819,968	817,169	694,139	456,211	248,847	77.0%	76.7%	65.2%	—	—	1,065,365	全人口

※1 「ワクチン接種記録システム(VRS)」に登録された数値を集計

※2 接種対象者数は、令和4年1月1日現在の住民基本台帳による年齢別人口

「6か月～4歳」は、0歳～4歳の人口に10分の9を乗じて小数点以下を切り上げたもの

※3 従来の4回目の対象者は、①60歳以上の方、②18歳以上60歳未満の方で、基礎疾患を有する方
その他重症化リスクが高いと医師に認められた方並びに医療従事者等及び高齢者施設等の従事者