

第 26 回宮城県新型コロナウイルス感染症対策本部会議
第 23 回宮城県危機管理対策本部会議

日 時：令和 3 年 5 月 28 日（金）
午前 10 時から
場 所：行政庁舎 4 階 特別会議室

◇ 次 第 ◇

- 1 新型コロナウイルス感染症患者の発生状況等について
- 2 まん延防止等重点措置解除後の県の取組状況について（リバウンド防止対策）
 - （1）人流等の動向について
 - （2）感染再拡大に備えた検査体制の充実について
 - （3）みやぎ飲食店コロナ対策認証制度について
 - （4）ワクチン接種の加速化について
- 3 6 月 1 日以降における県の対策等について
- 4 その他

< 配 布 資 料 >

- 【資 料 1】 新型コロナウイルス感染症患者の発生状況等
- 【資料 2-1】 人流等の動向について
- 【資料 2-2】 感染再拡大に備えた検査体制の充実について
- 【資料 2-3】 みやぎ飲食店コロナ対策認証制度について
- 【資料 2-4】 ワクチン接種の加速化について
- 【資 料 3】 6 月 1 日以降における県の対策等について（案）
- 【資 料 4】 新型コロナウイルス感染症拡大防止協力金（案）

宮城県新型コロナウイルス対策本部会議
宮城県危機管理対策本部会議
出席者名簿

<本部員>

役職	職	氏名	備考
本部長	知事	村井 嘉浩	
副本部長	副知事	佐野 好昭	
〃	副知事	遠藤 信哉	
本部員	教育長	伊東 昭代	
〃	公営企業管理者	櫻井 雅之	
〃	総務部長	大森 克之	
〃	復興・危機管理部長	佐藤 達哉	
〃	企画部長	志賀 真幸	
〃	環境生活部長	鈴木 秀人	
〃	保健福祉部長	伊藤 哲也	
〃	経済商工観光部長	千葉 隆政	
〃	農政部長	宮川 耕一	
〃	水産林政部長	佐藤 靖	
〃	土木部長	佐藤 達也	
〃	会計管理者兼出納局長	佐藤 靖彦	
〃	警察本部長	千野 啓太郎	
〃	危機管理監	千葉 伸	

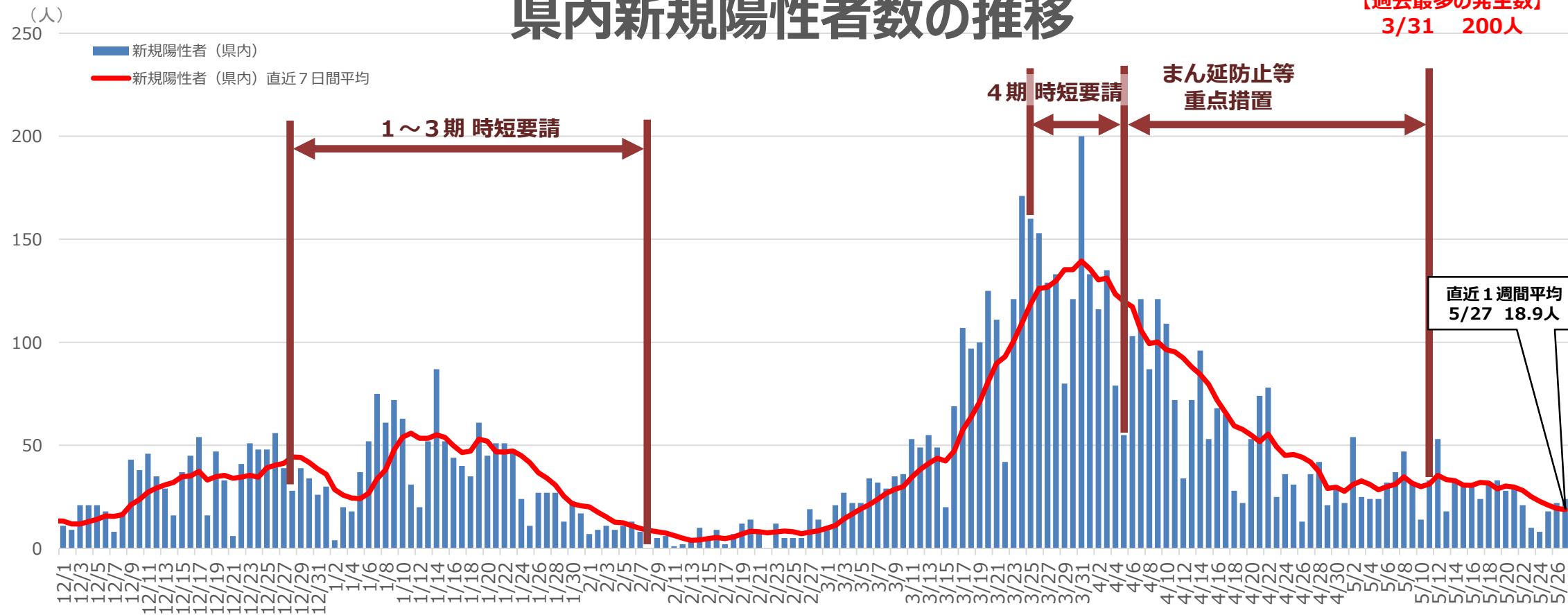
所属	職	氏名	備考
宮城県新型コロナウイルス感染症医療調整本部	本部長	富永 悌二	東北大学病院 病院長
宮城県感染症対策委員会	委員長	賀来 満夫	東北医科薬科大学 特任教授
仙台市	危機管理局長兼 危機管理監	木村 洋二	

(敬称略)

新型コロナウイルス感染症患者 の発生状況等

新型コロナウイルス感染症患者の発生状況等(1)

県内新規陽性者数の推移



	2月	3月	4月	5月	6月	7月	8月	9月	10月	11月	12月	1月	2月	3月	4月	5月	計
県内新規陽性者数	1	6	81	0	6	66	47	199	320	484	981	1,218	214	2,412	2,007	759	8,801
(一日当たり)	(1.0)	(0.2)	(2.7)	(0.0)	(0.2)	(2.1)	(1.5)	(6.6)	(10.3)	(16.1)	(31.6)	(39.3)	(7.6)	(80.4)	(66.9)	(28.1)	(19.4)
死亡者数	0	0	0	1	0	0	1	0	0	8	6	6	3	7	38	13	83

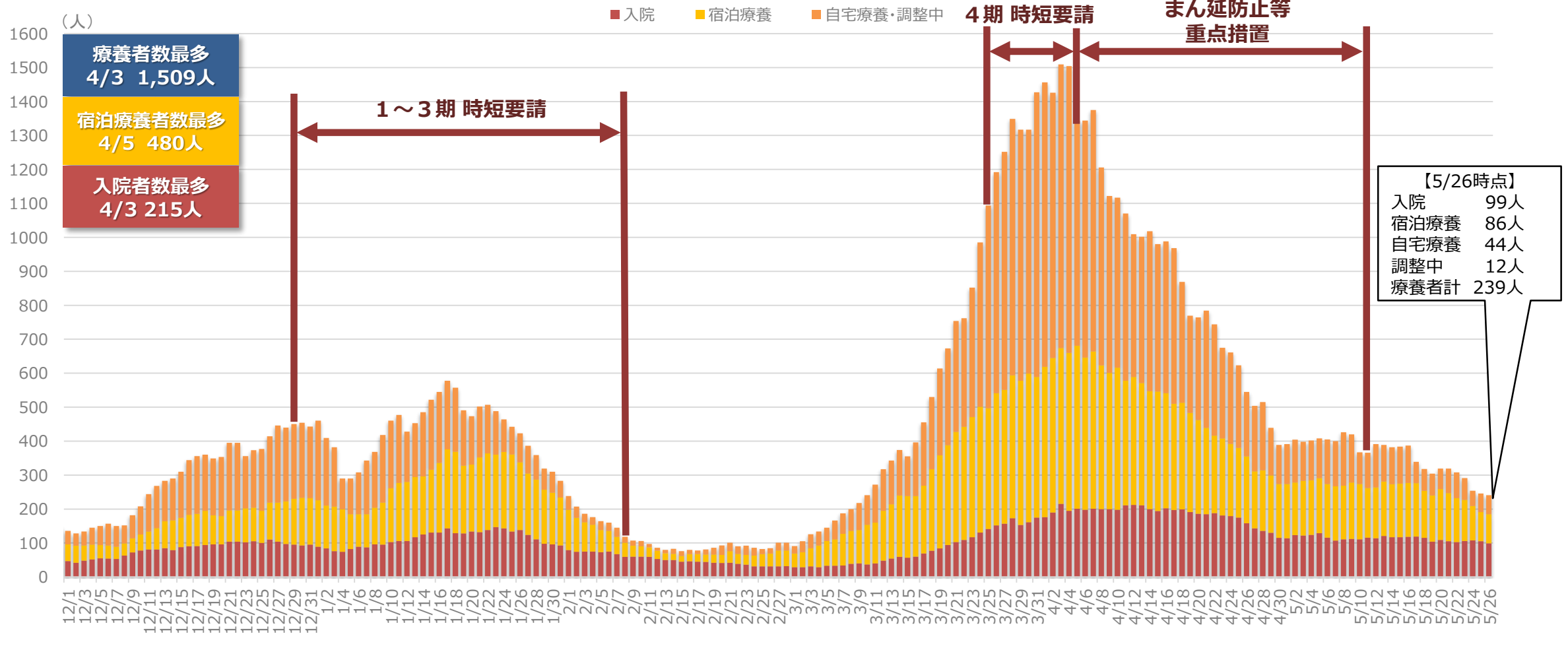
※公表日別に集計・令和3年5月27日現在

・感染状況を示す指標である実効再生産数は週単位で見ると、第13週(3/29~4/4)以降、6週連続で1.00を下回り、第19週(5/10~5/16)で1.04と1.00を一旦上回るものの、20週(5/17~5/30)では0.79と1.00を下回っている。

・死亡者数累積83人。3月まで32人、4月だけで38人と急増したが、5月は13人となっている。

新型コロナウイルス感染症患者の発生状況等(2)

宮城県 療養者数推移

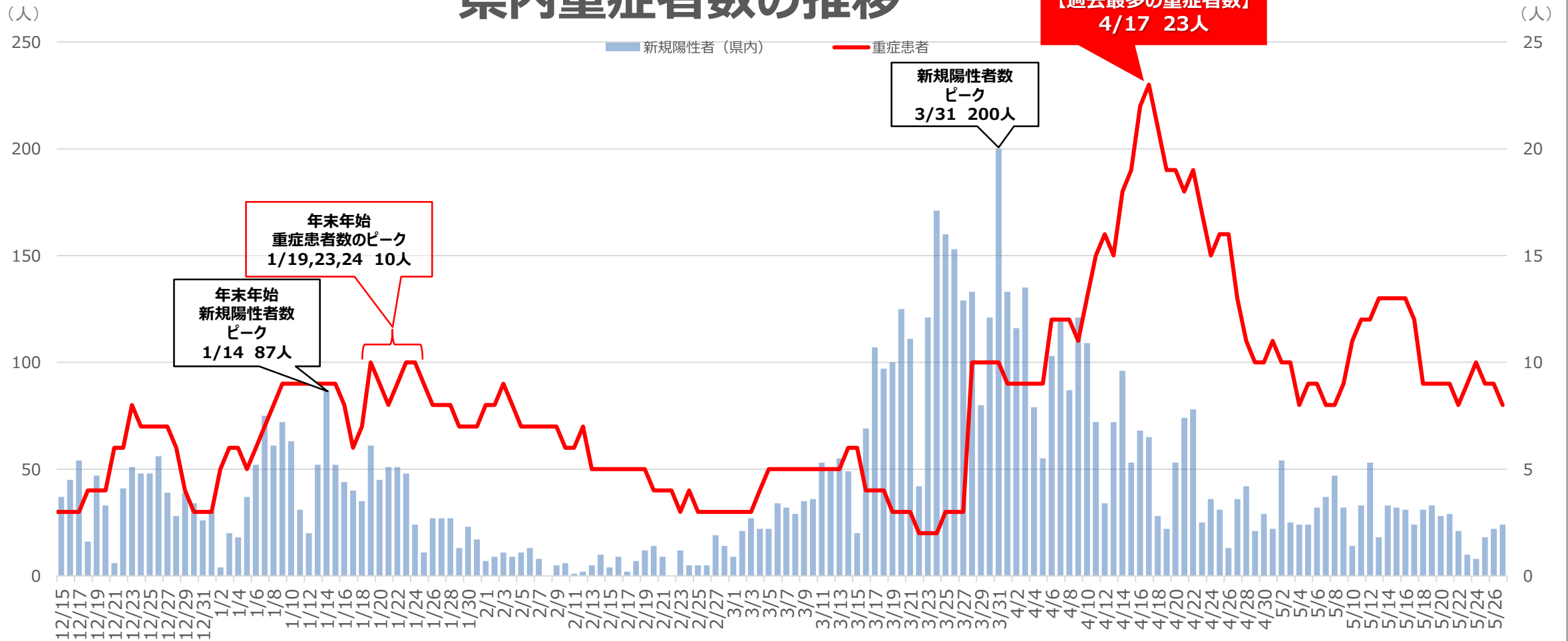


※令和3年5月26日現在

- ・入院者数は99人。ピーク時から約5割の減となったが、第3波収束後の29人(3/1)までは下がりきっていない。
- ・宿泊療養者数は86人。ピーク時の約8割減となっている。

新型コロナウイルス感染症患者の発生状況等(3)

県内重症者数の推移



※公表日別に集計・令和3年5月27日現在

・重症者数は8人。ピーク時の約7割減となったが、第3波収束後の3人(2/23)までは下がりきっていない。

施設における感染の状況（3月公表分）

仙台市	No	公表日	業種・業態公表状況	感染者数	クラスター	
	1	R3.3.1	飲食店（接待を伴うもの）	3		
	2	R3.3.2	飲食店（酒類を提供するもの）	4		
	3	R3.3.5	飲食店（接待を伴うもの）	7	○	
	4	R3.3.6	刑事施設	41	○	
	5	R3.3.7	飲食店（酒類を提供するもの）	8	○	
	6	R3.3.8	機械器具小売業	3		
	7	R3.3.9	社会保険事業	10	○	
	8	R3.3.11	医療機関	3		
	9	R3.3.13	飲食店（酒類を提供するもの）	4		
	10	R3.3.13	飲食店（酒類を提供するもの）	3		
	11	R3.3.14	飲食店（接待を伴うもの）	11	○	
	12	R3.3.15	事業サービス業	15	○	
	13	R3.3.16	医療機関	3		
	14	R3.3.16	事業サービス業	14	○	
	15	R3.3.16	映像・音声・文字情報制作業	3		
	16	R3.3.16	国家公務	9	○	
	17	R3.3.17	遊興施設	42	○	
	18	R3.3.17	高齢者施設	5		
	19	R3.3.17	機械器具小売業	4		
	20	R3.3.17	国家公務	4		
	21	R3.3.18	飲食店（接待を伴うもの）	5		
	22	R3.3.18	歯科診療所	4		
	23	R3.3.19	飲食店（接待を伴うもの）	2		
	24	R3.3.19	飲食店（接待を伴うもの）	3		
	25	R3.3.20	高齢者施設	16	○	
	26	R3.3.21	医療機関	3		
	27	R3.3.21	家具・装備品製造業	23	○	
	28	R3.3.22	娯楽業	6	○	
	29	R3.3.22	高齢者施設	32	○	
	30	R3.3.23	保険業	4		
	31	R3.3.23	飲食店（主に料理を提供するもの）	4		
	32	R3.3.23	保育施設	15	○	
	33	R3.3.24	保育施設	6	○	
	34	R3.3.24	保育施設	4		
	35	R3.3.25	医療機関	3		
	36	R3.3.26	教育機関（高等学校）	13	○	
	37	R3.3.26	保育施設	4		
	38	R3.3.26	情報サービス業	5		
	39	R3.3.26	廃棄物処理業	3		
	40	R3.3.28	専門学校	18	○	
	41	R3.3.28	宗教施設	9	○	
	42	R3.3.29	設備工事業	8	○	
	43	R3.3.30	飲食店（接待を伴うもの）	8	○	
	44	R3.3.30	医療機関	16	○	
						計21件

仙台市以外	No	公表日	業種・業態公表状況	感染者数	クラスター
	1	R3.3.2	教育機関（小学校）	3	
	2	R3.3.5	高齢者施設	11	○
	3	R3.3.15	児童関連施設	3	
	4	R3.3.17	保育施設	6	○
	5	R3.3.17	製造業（運送用機械器具）	3	
	6	R3.3.17	建設業（設備工事業）	4	
	7	R3.3.18	国家公務	3	
	8	R3.3.22	医療機関	7	○
	9	R3.3.25	保育施設	5	
	10	R3.3.25	教育機関（高等学校）	9	○
	11	R3.3.25	飲食店（酒類を提供するもの）	3	
	12	R3.3.27	教育機関（中学校）	7	○
	13	R3.3.28	サービス業（スポーツ関連）	15	○
	14	R3.3.28	保育施設	3	
	15	R3.3.30	保育施設	3	
	16	R3.3.31	飲食店（酒類を提供するもの）	10	○
17	R3.3.31	幼稚園	3		
					計7件

【業種・業態別（クラスター）集計】

業種・業態	仙台市		仙台市以外	
飲食店（接待を伴うもの）	7	(3)		
飲食店（酒類を提供するもの）	4	(1)	2	(1)
飲食店（主に料理を提供するもの）	1			
保育施設	4	(2)	4	(1)
幼稚園			1	
児童関連施設			1	
教育機関（小学校・中学校・高等学校）	1	(1)	3	(2)
専門学校	1	(1)		
医療機関	5	(1)	1	(1)
高齢者施設	3	(2)	1	(1)
サービス業	3	(2)	1	(1)
機械器具小売業	2			
国家公務	2	(1)	1	
製造業	1		1	
その他（建設業等）	10	(7)	1	
合計	44	(21)	17	(7)

令和3年5月26日現在

施設における感染の状況（4月公表分）

仙台市	No	公表日	業種・業態公表状況	感染者数	クラスター
	1	R3.4.1	飲食店（酒類を提供するもの）	4	
	2	R3.4.2	高齢者施設	13	○
	3	R3.4.4	職別工事業	12	○
	4	R3.4.5	飲食店（接待を伴うもの）	8	○
	5	R3.4.5	宿泊業	4	
	6	R3.4.5	事業サービス業	10	○
	7	R3.4.7	高齢者施設	8	○
	8	R3.4.9	専門学校	26	○
	9	R3.4.9	高齢者施設	47	○
	10	R3.4.9	飲食店（接待を伴うもの）	3	
	11	R3.4.10	高齢者施設	15	○
	12	R3.4.11	設備工事業	8	○
	13	R3.4.13	保険業	6	○
	14	R3.4.14	医療機関	3	
	15	R3.4.14	総合工事業	3	
	16	R3.4.15	事業サービス業	4	
	17	R3.4.16	不動産賃貸業・管理業	9	○
	18	R3.4.17	ビル管理業	6	○
	19	R3.4.19	教育機関（高等学校）	6	
	20	R3.4.21	教育機関（小学校）	4	
	21	R3.4.21	医療機関	7	○
	22	R3.4.23	廃棄物処理業	3	
	23	R3.4.24	保育施設	4	
	24	R3.4.26	専門サービス業	8	○
	25	R3.4.27	情報サービス業	3	
	26	R3.4.28	通信業	3	
	27	R3.4.29	高齢者施設	7	○
				計15件	

仙台市以外	No	公表日	業種・業態公表状況	感染者数	クラスター
	1	R3.4.1	高齢者施設	4	
	2	R3.4.1	飲食店（酒類を提供するもの）	6	○
	3	R3.4.2	飲食店（酒類を提供するもの）	7	○
	4	R3.4.3	事務所（建設業）	4	
	5	R3.4.3	飲食店（酒類を提供するもの）	4	
	6	R3.4.4	飲食店（酒類を提供するもの）	3	
	7	R3.4.8	飲食店（酒類を提供するもの）	3	
	8	R3.4.9	保育施設	8	○
	9	R3.4.9	医療機関	4	
	10	R3.4.10	製造業（輸送用機材器具）	3	
	11	R3.4.10	保育施設	13	○
	12	R3.4.10	卸業（機材卸）	3	
	13	R3.4.11	高齢者施設	17	○
	14	R3.4.13	保育施設	3	
	15	R3.4.14	医療機関	3	
	16	R3.4.14	高齢者施設	22	○
	17	R3.4.15	保育施設	3	
	18	R3.4.17	農林・水産業（農業）	3	
	19	R3.4.17	高齢者施設	6	○
	20	R3.4.20	高齢者施設	4	
	21	R3.4.21	高齢者施設	9	○
	22	R3.4.21	高齢者施設	40	○
	23	R3.4.22	高齢者施設	6	○
	24	R3.4.24	障害者施設	5	
	25	R3.4.24	高齢者施設	4	
	26	R3.4.30	高齢者施設	14	○
	27	R3.4.30	教育機関（小学校）	6	○
				計12件	

【業種・業態別（クラスター）集計】

業種・業態	仙台市	仙台市以外
飲食店（接待を伴うもの）	2	(1)
飲食店（酒類を提供するもの）	1	5 (2)
高齢者施設	5	(5) 10 (7)
医療機関	2	(1) 2
保育施設	1	4 (2)
教育機関（小学校・高等学校）	2	1 (1)
専門学校	1	(1)
その他	13	(7) 5
合計	27	(15) 27 (12)

令和3年5月26日現在

施設における感染の状況（5月公表分）

仙台市	No	公表日	業種・業態公表状況	感染者数	クラスター
	1	R3.5.3	保険業	3	
	2	R3.5.4	児童関連施設	4	
	3	R3.5.6	洗濯・理容・美容・浴場業	4	
	4	R3.5.15	飲食店（接待を伴うもの）	12	○
	5	R3.5.17	教育機関（小学校）	3	
	6	R3.5.19	道路旅客運送業	3	
	7	R3.5.21	専門学校	3	
	8	R3.5.24	専門サービス業	3	
	9	R3.5.25	高齢者施設	4	
				計 1 件	

仙台市以外	No	公表日	業種・業態公表状況	感染者数	クラスター
	1	R3.5.2	児童関連施設	5	
	2	R3.5.2	他事業サービス業	10	○
	3	R3.5.2	非鉄金属製造業	4	
	4	R3.5.4	金属製品製造業	4	
	5	R3.5.8	教育機関（高等学校）	3	
	6	R3.5.10	飲食店（酒類を提供するもの）	15	○
	7	R3.5.12	飲食店（酒類を提供するもの）	8	○
	8	R3.5.12	金属製品製造業	3	
	9	R3.5.12	洗濯・理容・美容・浴場業	6	○
	10	R3.5.14	教育機関（高等教育機関）	3	
	11	R3.5.15	スポーツ関連施設	3	
	12	R3.5.16	設備工事業	9	○
	13	R3.5.18	教養・技能教授業	3	
	14	R3.5.19	高齢者施設	3	
15	R3.5.19	スポーツ団体	6	○	
				計 6 件	

【業種・業態別（クラスター）集計】

業種・業態	仙台市	仙台市以外
飲食店（接待を伴うもの）	1 (1)	
飲食店（酒類を提供するもの）		2 (2)
高齢者施設	1	1
医療機関		
児童関連施設	1	1
教育機関（小学校・高等学校・高等教育機関）	1	2
専門学校	1	
その他	4	9 (4)
合計	9 (1)	15 (6)

令和3年5月26日現在

- ・クラスター発生は累計128件。
- ・今年3月以降の発生は62件となっており，5割弱を占めている。

病床の使用状況

受入可能病床の使用状況

R3.5.26時点	全県		仙台医療圏	
	全入院者	うち重症者	全入院者	うち重症者
使用率	49.0%	40.0%	70.0%	53.8%
使用病床数	103床	8床	84床	7床
受入可能病床数 ^{※1}	210床	20床	120床	13床

受入可能病床・・・ 対応人員や入退院の状況により実際に各医療機関が当日に受入可能な病床

確保病床の使用状況

R3.5.26時点	全県		仙台医療圏	
	全入院者	うち重症者	全入院者	うち重症者
使用率	29.4%	17.8%	34.0%	20.6%
使用病床数	103床	8床	84床	7床
確保病床数 ^{※2}	350床	45床	247床	34床

確保病床・・・ 各医療機関から報告のあった現時点で確保している病床

医療提供体制の負荷・感染の状況に係るステージ判断の指標 (新型コロナウイルス感染症対策分科会)に係る本県の状況

項目	医療提供体制等の負荷				感染の状況		
	①医療の逼迫具合			②療養者数 (対人口10万人)	③陽性者数/ PCR検査件数 (最近1週間)	④直近1週間の 陽性者数(対人 口10万人)	⑤感染経路不明 な者の割合
	入院医療		重症者用病床				
	確保病床 ^{※1} 使用率	入院率 ^{※2}	確保病床 ^{※1} 使用率				
指標値	28.3%	41.1%	20.0%	10.5人	3.5%	4.9人	35.4%
ステージⅢ の指標	20%	40%	20%	20人	5%	15人	50%
ステージⅣ の指標	50%	25%	50%	30人	10%	25人	50%

(参考1) 指標値算出のための実績値等

時点	5/26	5/26	5/26	5/26	5/20 ~5/26	5/20 ~5/26	5/15 ~5/21
分子	99床	99人	9床	241人	114人	114人	70人
分母	350床	241人	45床	2,306千人	3,254人	2,306千人	198人

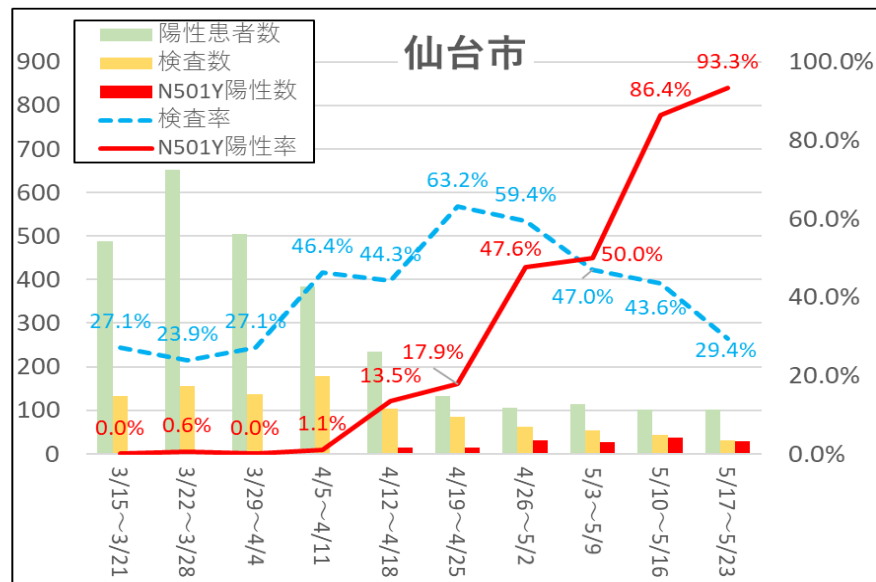
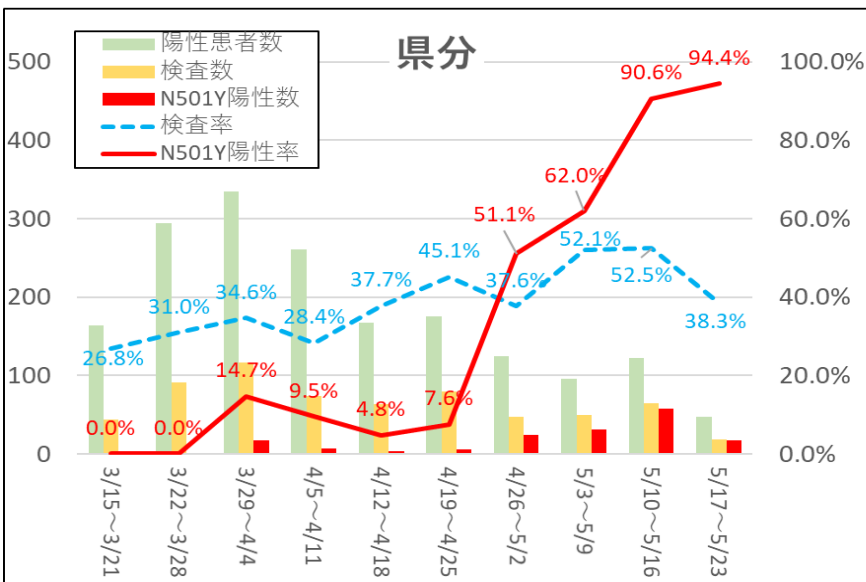
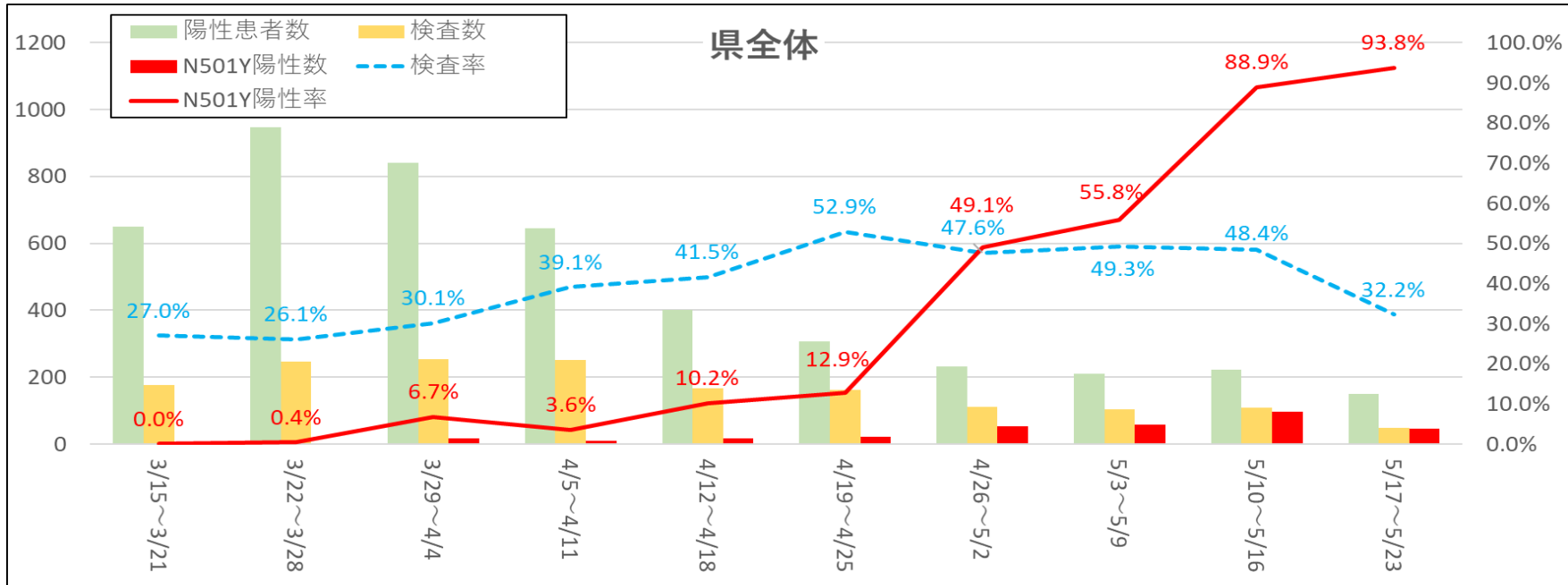
※1 確保病床 . . . 各医療機関から報告のあった現時点で確保している病床。

※2 入院率 . . . 療養者数が人口10万人あたり10人以上の場合かつ、新規陽性者で入院が必要な場合に、医療機関から届出のあった翌日までに入院できていない場合に適用。

医療提供体制の負荷・感染の状況に係るステージ判断の指標

日付	【医療提供体制等の負荷】												【感染の状況】																	
	①医療の逼迫具合						②療養者数						③陽性者数／PCR検査件数（最近1週間）						④直近1週間の陽性者数						⑤感染経路不明な者の割合					
	入院医療		重症者用病床				うち仙台市		うち仙台市以外				うち仙台市		うち仙台市以外				うち仙台市		うち仙台市以外				うち仙台市		うち仙台市以外			
	確保病床使用率	入院率	確保病床使用率 【重症患者】				対人口10万人	対人口10万人	対人口10万人				対人口10万人	対人口10万人	対人口10万人	対人口10万人	対人口10万人	対人口10万人	対人口10万人	対人口10万人	対人口10万人	対人口10万人	対人口10万人	対人口10万人	対人口10万人	対人口10万人	対人口10万人	対人口10万人		
ステージⅢの指標	20%	40%	20%	20人	20人	20人	5%	5%	5%	15人	15人	15人	50%	50%	50%	50%	50%	50%	50%	50%	50%	50%	50%	50%	50%	50%	50%	50%		
ステージⅣの指標	50%	25%	50%	30人	30人	30人	10%	10%	10%	25人	25人	25人	50%	50%	50%	50%	50%	50%	50%	50%	50%	50%	50%	50%	50%	50%	50%	50%		
R3.4.1	62.6%	(▲10.0)	12.1%	(▲0.2)	36.0%	(▲4.9)	63.2人	(+1.3)	91.4人	(▲0.9)	38.0人	(+3.2)	9.4%	(▲0.7)	10.9%	(▲0.3)	7.5%	(▲1.0)	39.4人	(▲1.7)	53.1人	(▲2.1)	27.1人	(▲1.4)	49.3%	(▲8.1)	54.7%	(▲9.6)	40.2%	(▲1.3)
R3.4.2	67.6%	(+5.0)	13.3%	(+1.2)	36.0%	(+0.0)	62.0人	(▲1.3)	87.0人	(▲4.4)	39.6人	(+1.6)	10.0%	(+0.6)	11.9%	(+1.0)	7.9%	(+0.4)	40.6人	(+1.3)	54.0人	(+0.9)	28.6人	(+1.6)	49.3%	(▲8.1)	54.7%	(▲9.6)	40.2%	(▲1.3)
R3.4.3	76.5%	(+8.9)	14.2%	(+0.9)	36.0%	(+0.0)	65.6人	(+3.6)	88.3人	(+1.4)	45.1人	(+5.6)	9.0%	(▲1.0)	10.9%	(▲0.9)	7.1%	(▲0.7)	37.9人	(▲2.8)	48.3人	(▲5.8)	28.5人	(▲0.1)	49.3%	(▲8.1)	54.7%	(▲9.6)	40.2%	(▲1.3)
R3.4.4	69.4%	(▲7.1)	13.0%	(▲1.3)	36.0%	(+0.0)	65.2人	(▲0.3)	90.1人	(+1.7)	42.9人	(▲2.2)	8.9%	(▲0.1)	10.5%	(▲0.5)	7.3%	(+0.2)	36.7人	(▲1.2)	46.6人	(▲1.7)	27.8人	(▲0.7)	49.3%	(▲8.1)	54.7%	(▲9.6)	40.2%	(▲1.3)
R3.4.5	69.6%	(+0.2)	15.0%	(+2.0)	36.0%	(+0.0)	58.3人	(▲6.9)	77.8人	(▲12.3)	40.8人	(▲2.1)	9.2%	(+0.3)	11.0%	(+0.6)	7.4%	(+0.1)	36.7人	(+0.0)	46.4人	(▲0.2)	28.0人	(+0.2)	44.6%	(▲4.7)	54.1%	(▲0.6)	30.7%	(▲9.5)
R3.4.6	65.6%	(▲4.0)	14.7%	(▲0.2)	48.0%	(+12.0)	58.2人	(▲0.0)	78.4人	(+0.6)	40.1人	(▲0.7)	8.6%	(▲0.6)	10.0%	(▲1.0)	7.1%	(▲0.3)	33.3人	(▲3.4)	41.3人	(▲5.1)	26.2人	(▲1.9)	44.6%	(▲4.7)	54.1%	(▲0.6)	30.7%	(▲9.5)
R3.4.7	62.8%	(▲2.8)	14.6%	(▲0.1)	44.4%	(▲3.6)	59.7人	(+1.4)	78.5人	(+0.1)	42.8人	(+2.6)	8.0%	(▲0.6)	9.3%	(▲0.7)	6.6%	(▲0.5)	30.3人	(▲3.0)	38.3人	(▲3.0)	23.2人	(▲3.0)	44.6%	(▲4.7)	54.1%	(▲0.6)	30.7%	(▲9.5)
R3.4.8	62.5%	(▲0.3)	16.6%	(+2.0)	44.4%	(+0.0)	52.3人	(▲7.4)	65.3人	(▲13.2)	40.6人	(▲2.1)	8.1%	(+0.1)	9.1%	(▲0.2)	7.0%	(+0.4)	29.1人	(▲1.3)	36.1人	(▲2.2)	22.8人	(▲0.4)	44.6%	(▲4.7)	54.1%	(▲0.6)	30.7%	(▲9.5)
R3.4.9	62.1%	(▲0.4)	17.9%	(+1.3)	44.4%	(+0.0)	48.6人	(▲3.7)	58.6人	(▲6.7)	39.6人	(▲1.1)	8.3%	(+0.2)	9.3%	(+0.1)	7.2%	(+0.2)	28.8人	(▲0.3)	36.1人	(+0.1)	22.2人	(▲0.6)	44.6%	(▲4.7)	54.1%	(▲0.6)	30.7%	(▲9.5)
R3.4.10	60.9%	(▲1.2)	17.8%	(▲0.1)	46.4%	(+2.0)	48.2人	(▲0.3)	60.4人	(+1.7)	37.3人	(▲2.2)	9.0%	(+0.7)	9.5%	(+0.3)	8.3%	(+1.1)	28.5人	(▲0.3)	36.1人	(▲0.1)	21.8人	(▲0.4)	44.6%	(▲4.7)	54.1%	(▲0.6)	30.7%	(▲9.5)
R3.4.11	64.9%	(+4.0)	19.8%	(+2.0)	53.6%	(+7.1)	46.2人	(▲2.0)	56.8人	(▲3.6)	36.8人	(▲0.6)	8.9%	(▲0.1)	9.3%	(▲0.2)	8.3%	(+0.0)	28.1人	(▲0.5)	35.0人	(▲1.0)	21.8人	(+0.0)	44.6%	(▲4.7)	54.1%	(▲0.6)	30.7%	(▲9.5)
R3.4.12	65.2%	(+0.3)	21.1%	(+1.3)	57.1%	(+3.6)	43.6人	(▲2.6)	52.5人	(▲4.3)	35.6人	(▲1.2)	8.4%	(▲0.4)	8.9%	(▲0.5)	7.9%	(▲0.4)	27.0人	(▲1.1)	33.4人	(▲1.7)	21.2人	(▲0.6)	44.6%	(▲4.7)	54.1%	(▲0.6)	30.7%	(▲9.5)
R3.4.13	64.7%	(▲0.5)	21.2%	(+0.1)	51.7%	(▲5.4)	43.2人	(▲0.3)	52.4人	(▲0.1)	35.0人	(▲0.6)	8.4%	(▲0.2)	8.8%	(▲0.0)	7.6%	(▲0.4)	26.1人	(▲0.9)	32.7人	(▲0.7)	20.2人	(▲1.0)	44.6%	(▲4.7)	54.1%	(▲0.6)	30.7%	(▲9.5)
R3.4.14	59.2%	(▲5.6)	19.7%	(▲1.4)	43.9%	(▲7.8)	43.9人	(+0.7)	49.3人	(+3.1)	39.1人	(+4.1)	7.8%	(▲0.4)	8.7%	(▲0.2)	6.9%	(▲0.7)	24.7人	(▲1.4)	30.9人	(▲1.7)	19.1人	(▲1.2)	44.6%	(▲4.7)	54.1%	(▲0.6)	30.7%	(▲9.5)
R3.4.15	57.4%	(▲1.8)	19.9%	(+0.1)	46.3%	(+2.4)	42.3人	(▲1.6)	46.3人	(▲2.9)	38.7人	(▲0.4)	7.6%	(▲0.2)	8.3%	(▲0.3)	6.8%	(▲0.1)	23.6人	(▲1.1)	23.6人	(▲1.1)	18.9人	(▲0.2)	44.6%	(▲4.7)	54.1%	(▲0.6)	30.7%	(▲9.5)
R3.4.16	59.6%	(+2.2)	20.5%	(+0.7)	52.4%	(+6.0)	42.7人	(+0.3)	48.5人	(+2.2)	37.4人	(▲1.3)	6.3%	(▲1.3)	7.1%	(▲1.2)	5.4%	(▲1.4)	19.8人	(▲3.8)	24.2人	(▲4.6)	15.8人	(▲3.1)	44.6%	(▲4.7)	54.1%	(▲0.6)	30.7%	(▲9.5)
R3.4.17	56.9%	(▲2.7)	20.4%	(▲0.1)	54.8%	(+2.4)	41.8人	(▲0.9)	47.8人	(▲0.7)	36.4人	(▲1.0)	5.6%	(▲1.7)	6.5%	(▲0.6)	4.7%	(▲0.7)	18.1人	(▲1.6)	22.4人	(▲1.8)	14.3人	(▲1.5)	44.6%	(▲4.7)	54.1%	(▲0.6)	30.7%	(▲9.5)
R3.4.18	57.5%	(+0.6)	23.0%	(+2.5)	50.0%	(▲4.8)	37.6人	(▲4.2)	43.0人	(▲4.8)	32.6人	(▲3.8)	5.4%	(▲0.2)	6.6%	(+0.1)	4.3%	(▲0.3)	17.4人	(▲0.7)	21.6人	(▲0.8)	13.7人	(▲0.6)	44.6%	(▲4.7)	54.1%	(▲0.6)	30.7%	(▲9.5)
R3.4.19	55.2%	(▲2.3)	24.9%	(+2.0)	45.2%	(▲4.8)	33.2人	(▲4.3)	38.9人	(▲4.1)	28.1人	(▲4.5)	5.9%	(▲0.1)	6.5%	(▲0.1)	4.6%	(+0.2)	16.4人	(▲1.0)	19.8人	(▲1.7)	13.3人	(▲0.4)	44.6%	(▲4.7)	54.1%	(▲0.6)	30.7%	(▲9.5)
R3.4.20	53.6%	(▲1.6)	24.4%	(▲0.5)	45.2%	(+0.0)	33.0人	(▲0.2)	37.2人	(▲1.7)	29.3人	(+1.2)	5.4%	(▲0.1)	6.2%	(▲0.3)	4.6%	(+0.1)	15.2人	(▲1.2)	18.1人	(▲1.7)	12.7人	(▲0.7)	44.6%	(▲4.7)	54.1%	(▲0.6)	30.7%	(▲9.5)
R3.4.21	53.3%	(▲0.3)	23.7%	(▲0.8)	42.9%	(▲2.4)	33.9人	(+0.9)	37.2人	(+0.0)	30.9人	(+1.6)	6.4%	(+0.1)	6.4%	(+0.1)	6.4%	(+1.7)	17.1人	(▲1.1)	18.0人	(▲0.1)	16.4人	(+3.7)	44.6%	(▲4.7)	54.1%	(▲0.6)	30.7%	(▲9.5)
R3.4.22	54.2%	(+0.9)	25.3%	(+1.7)	45.2%	(+2.4)	32.2人	(▲1.7)	35.0人	(▲2.2)	29.6人	(▲1.3)	5.6%	(▲0.8)	5.5%	(▲0.9)	5.7%	(▲0.7)	15.2人	(▲1.9)	16.2人	(▲1.7)	14.3人	(▲2.1)	44.6%	(▲4.7)	54.1%	(▲0.6)	30.7%	(▲9.5)
R3.4.23	52.2%	(▲2.0)	26.9%	(+1.6)	40.5%	(▲4.8)	29.2人	(▲1.0)	28.8人	(▲6.2)	29.5人	(▲1.3)	5.1%	(▲0.3)	5.1%	(▲0.4)	5.4%	(▲0.3)	14.3人	(▲0.9)	14.3人	(▲1.7)	14.1人	(▲0.2)	44.6%	(▲4.7)	54.1%	(▲0.6)	30.7%	(▲9.5)
R3.4.24	51.6%	(▲0.6)	27.2%	(+0.3)	35.7%	(▲4.8)	28.6人	(▲0.6)	29.0人	(+0.2)	28.2人	(▲1.3)	5.2%	(▲0.0)	4.8%	(▲0.3)	5.7%	(+0.3)	14.1人	(▲0.3)	13.4人	(▲1.2)	14.6人	(+0.6)	44.6%	(▲4.7)	54.1%	(▲0.6)	30.7%	(▲9.5)
R3.4.25	50.4%	(▲1.2)	28.2%	(+1.0)	38.1%	(+2.4)	26.9人	(▲1.6)	27.4人	(▲1.6)	26.5人	(▲1.7)	5.1%	(▲0.4)	4.4%	(▲0.1)	5.8%	(+0.1)	13.4人	(▲0.7)	12.2人	(▲1.2)	14.4人	(▲0.2)	44.6%	(▲4.7)	54.1%	(▲0.6)	30.7%	(▲9.5)
R3.4.26	45.5%	(▲4.9)	29.1%	(+0.9)	38.1%	(+0.0)	23.5人	(▲3.4)	24.3人	(▲3.1)	22.9人	(▲3.6)	4.9%	(▲0.2)	4.4%	(+0.0)	5.4%	(▲0.4)	13.1人	(▲2.2)	12.2人	(+0.0)	14.0人	(▲0.4)	44.6%	(▲4.7)	54.1%	(▲0.6)	30.7%	(▲9.5)
R3.4.27	41.2%	(▲4.3)	28.5%	(▲0.6)	31.0%	(▲7.1)	21.8人	(▲3.8)	23.9人	(▲0.5)	19.9人	(▲3.0)	4.3%	(▲0.8)	3.7%	(▲0.8)	5.0%	(▲0.5)	11.8人	(▲1.4)	10.6人	(▲1.8)	13.0人	(▲1.0)	44.6%	(▲4.7)	54.1%	(▲0.6)	30.7%	(▲9.5)
R3.4.28	39.2%	(▲2.0)	26.5%	(▲2.0)	26.2%	(▲4.8)	22.2人	(+0.5)	24.2人	(+0.4)	20.5人	(+0.6)	3.4%	(▲0.9)	3.4%	(▲0.3)	3.5%	(▲1.5)	9.0人	(▲2.8)	9.4人	(▲1.0)	8.6人	(▲4.4)	44.6%	(▲4.7)	54.1%	(▲0.6)	30.7%	(▲9.5)
R3.4.29	37.5%	(▲1.7)	29.7%	(+3.2)	23.8%	(▲2.4)	19.0人	(▲3.3)	18.3人	(▲5.9)	19.5人	(▲1.0)	4.0%	(+0.6)	4.1%	(+0.7)	3.9%	(+0.5)	9.1人	(+0.1)	9.4人	(+0.1)	8.8人	(+0.2)	44.6%	(▲4.7)	54.1%	(▲0.6)	30.7%	(▲9.5)
R3.4.30	33.1%	(▲4.3)	29.7%	(▲0.0)	23.8%	(+0.0)	16.8人	(▲2.2)	15.5人	(▲2.8)	17.9人	(▲1.6)	3.7%	(▲0.3)	3.6%	(▲0.5)	3.8%	(▲0.2)	8.5人	(▲0.7)	8.4人	(▲1.0)	8.5人	(▲0.3)	44.6%	(▲4.7)	54.1%	(▲0.6)	30.7%	(▲9.5)
R3.5.1	32.9%	(▲0.3)	29.2%	(▲0.5)	26.2%	(+2.4)	16.9人	(+0.1)	15.4人	(▲0.1)	18.3人	(+0.3)	4.0%	(+0.3)	4.0%	(+0.4)	3.9%	(+0.2)	9.2人	(+0.7)	9.1人	(+0.6)	9.3人	(+0.8)	44.6%	(▲4.7)	54.1%	(▲0.6)	30.7%	(▲9.5)
R3.5.2	35.4%	(+2.6)	30.5%	(+1.3)	23.8%	(▲2.4)	17.5人	(+0.6)	16.0人	(+0.6)	18.8人	(+0.6)	4.4%	(+0.4)	4.3%	(+0.3)	4.4%	(+0.5)	10.1人	(+0.9)	9.7人	(+0.6)	10.4人	(+1.1)	44.6%	(▲4.7)	54.1%	(▲0.6)	30.7%	(▲9.5)
R3.5.3	35.2%	(▲0.3)	30.6%	(+0.1)	23.8%	(+0.0)	17.3人	(▲0.2)	15.9人	(▲0.1)	18.6人	(▲0.2)	4.9%	(+0.5)	5.1%	(+0.8)	4.8%	(+0.3)	9.8人	(▲0.2)	9.4人	(▲0.3)	10.2人	(▲0.2)	44.6%	(▲4.7)	54.1%	(▲0.6)	30.7%	(▲9.5)
R3.5.4	35.7%	(+0.6)	30.8%	(+0.2)	19.0%	(▲4.8)	17.5人	(+0.2)	16.3人	(+0.5)	18.5人	(▲0.1)	4.9%	(+0.0)	5.5%	(+0.4)	4.6%	(▲0.2)	8.9人	(▲1.0)	8.7人	(▲0.7)	9.0人	(▲1.2)	44.6%	(▲4.7)	54.1%	(▲0.6)	30.7%	(▲9.5)
R3.5.5	37.2%	(+1.4)	31.5%	(+0.8)	21.4%	(+2.4)	17.7人	(+0.3)	16.6人	(+0.3)	18.8人	(+0.2)	5.3%																	

変異株の確認状況



令和3年5月25日現在