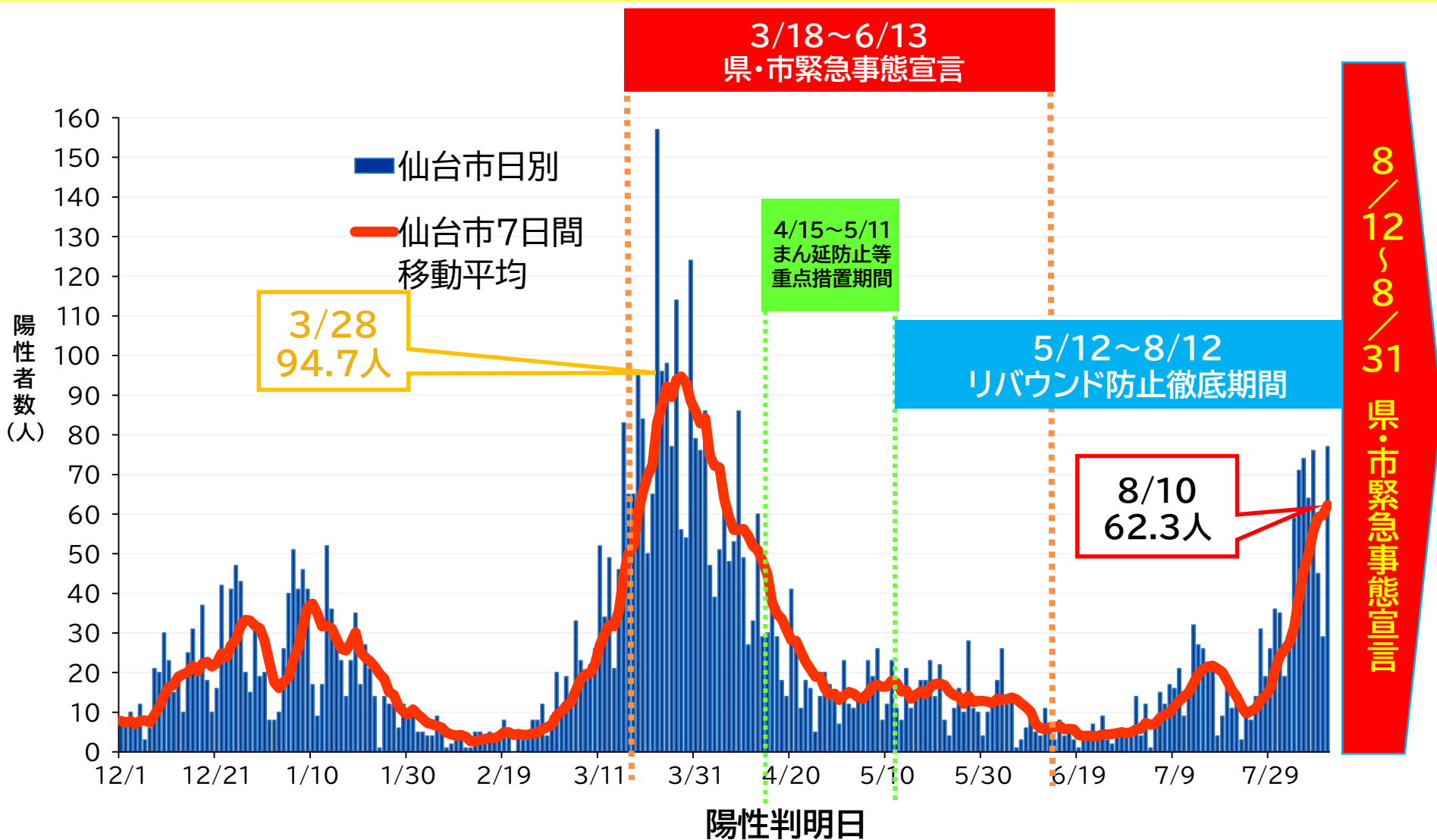


仙台市新規陽性者数(陽性判明日別)

(令和2年12月1日～令和3年8月10日)

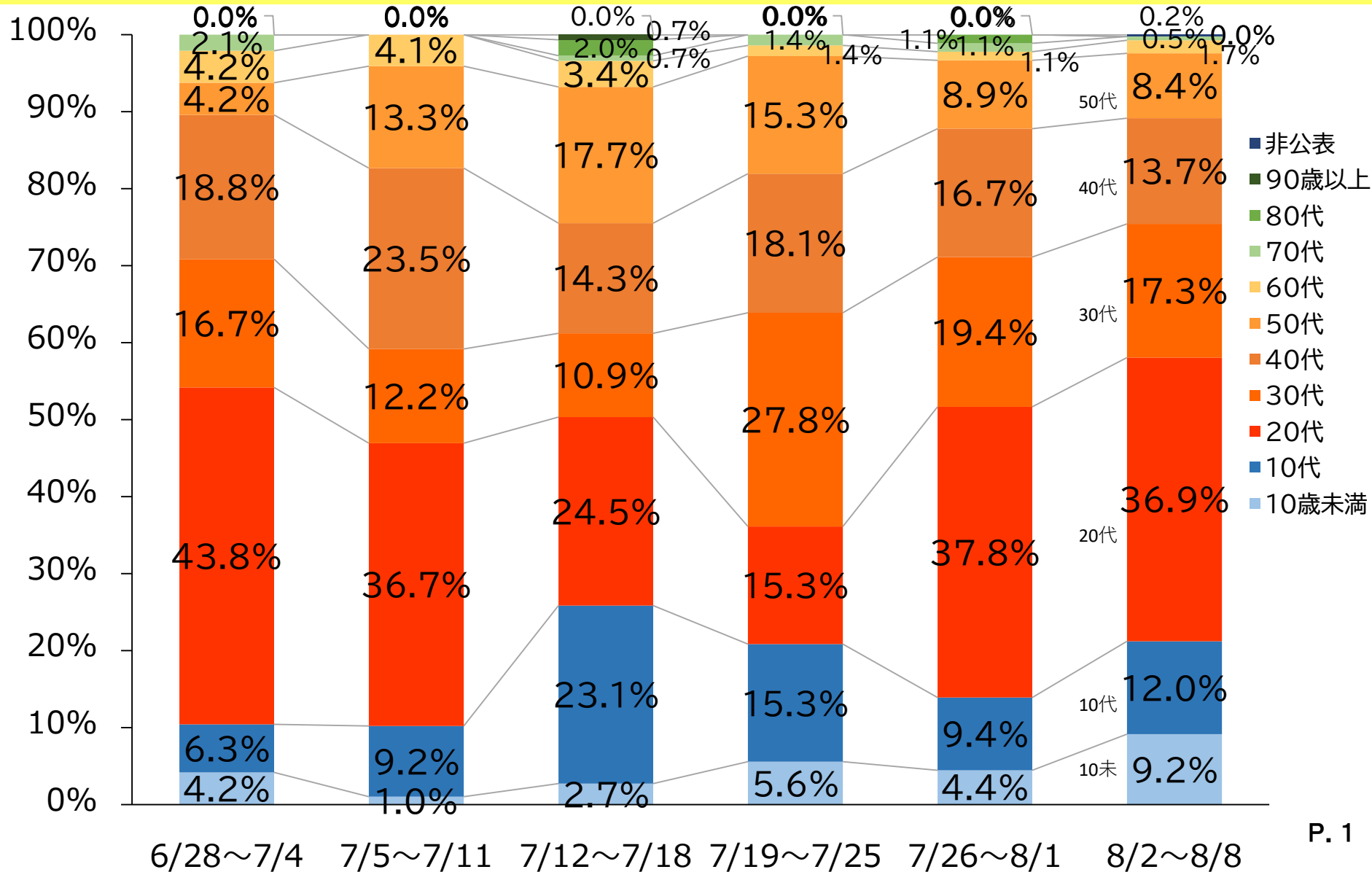
資料 1



※7日間移動平均:6日前から当日までの7日間の新規陽性者数の平均値

仙台市新規陽性者割合(年代別)

(令和3年6月28日～令和3年8月8日)



仙台市の医療提供体制及び感染の状況

項目	医療提供体制の負荷 《仙台医療圏》		感染の状況		
	①医療の逼迫具合		③陽性者数/ 検査件数 (最近1週間)	④直近1週間 の陽性者数 (対人口 10万人)	⑤感染経路 不明割合 (7日間移動平均 で算出)
	入院医療	重症者用病床			
	確保病床 使用率	確保病床 使用率			
指標値	48.4%	17.6%	16.8%	39.74人	66.6%
時点	8/12	8/12	8/3~8/9	8/4~8/10	8/4~8/10

※①の値は、8/12AM時点宮城県資料より

※③は、8/9までの値を8/12 9時時点の数で集計（値は、今後変動する可能性があります。）

※④ ⑤は、8/10までの値を8/12 9時時点の数で集計（値は、今後変動する可能性があります。）

【参考】

ステージⅢの指標	20%	20%	5%	15人	50%
ステージⅣの指標	50%	50%	10%	25人	50%

※確保病床…各医療機関から報告のあった現時点で確保している病床

仙台医療圏の受入可能病床の状況

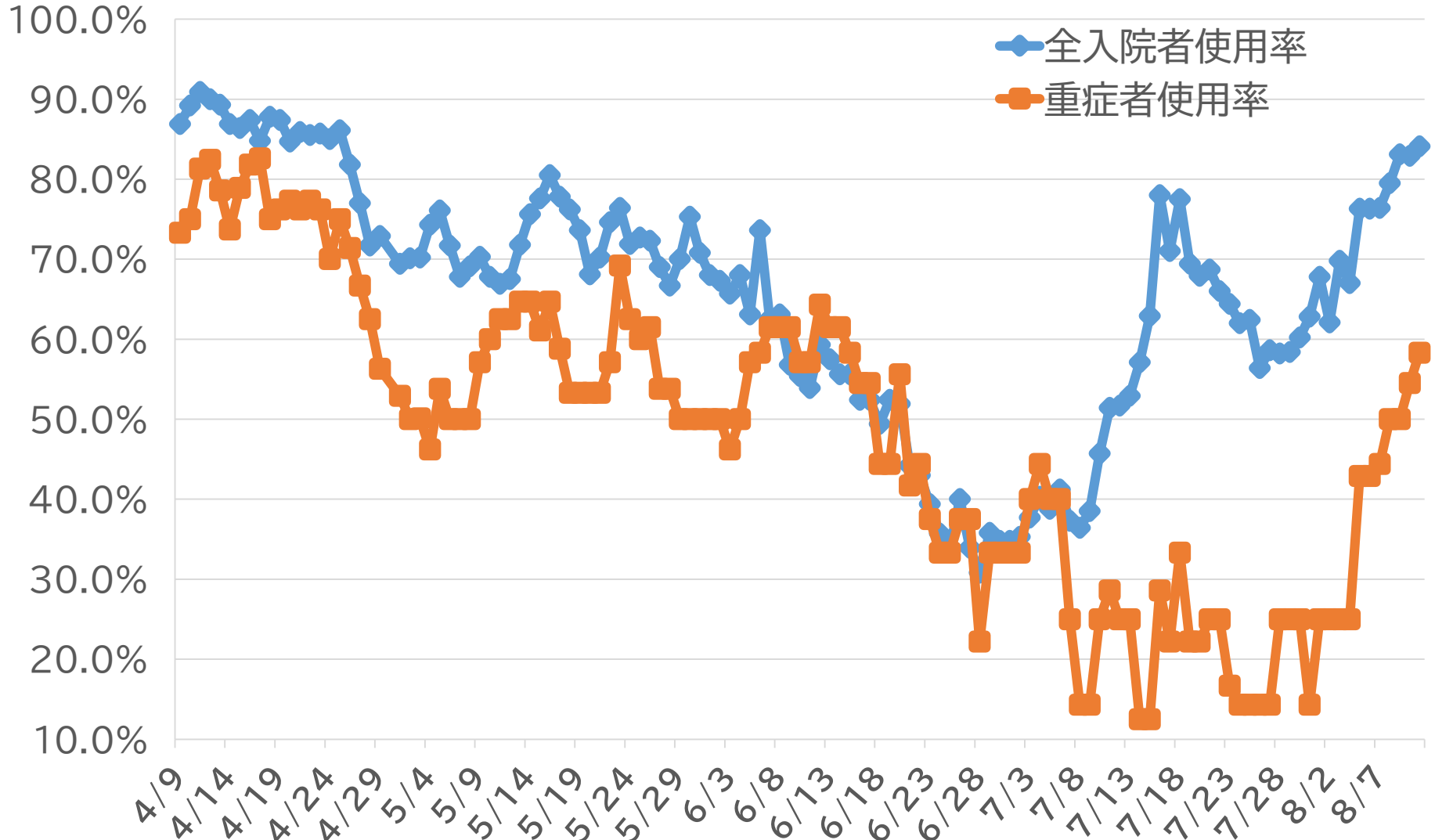
	受入可能病床	
	全入院者	うち重症者
受入可能病床数	148床	11床
入院者数 (使用病床数)	122人	6人
使用率	82.4%	54.5%

受入可能病床:対応人員や入退院の状況により実際に各医療機関が当日に受入可能な病床

※8月12日AM時点

仙台医療圏の受入可能病床使用率

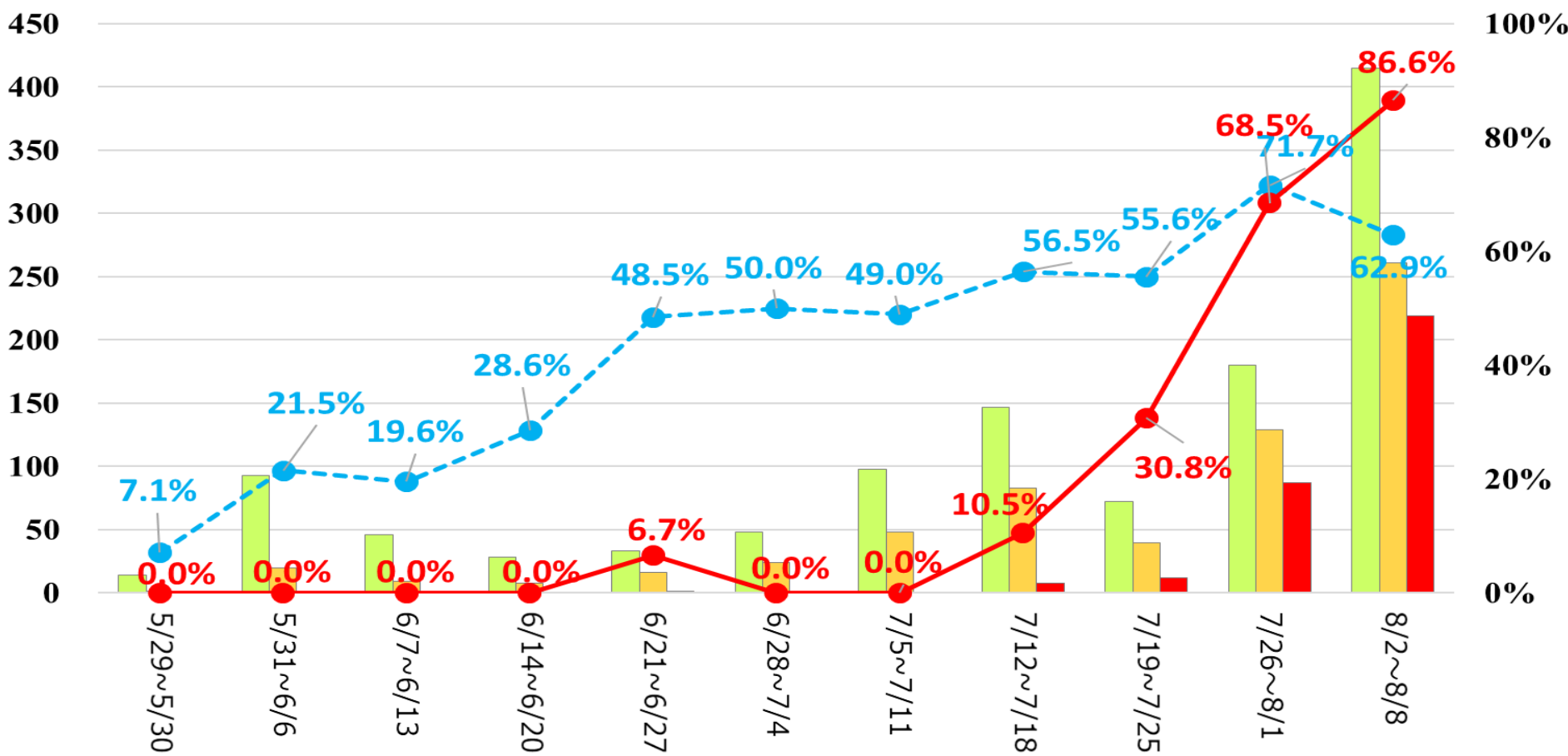
使用率 (%)



(令和3年4月9日～令和3年8月11日)

新型コロナウイルス変異株について (L452Rの変異がある変異株)

■ 陽性患者数
 ■ 検査実施数
 ■ L452R変異陽性数
 -●- 検査実施率
 -●- L452R変異陽性率



クラスター事例一覧

	件数	主な業種・業態
令和3年3月	19件	その他事業所・専門学校・ 刑事施設等
令和3年4月	16件	その他事業所・専門学校等
令和3年5月	3件	飲食店、福祉施設
令和3年6月	3件	総合工事業、娯楽業、 道路貨物運送業
令和3年7月	7件	教育機関(高等学校・大学)、保 育施設、飲食店等
令和3年8月※	4件	娯楽業、保育施設、児童関連 施設、飲食料品卸売業

※令和3年8月11日時点

新型コロナウイルスワクチン接種状況

(R3.8.11 17時時点)

	接種回数	うち		接種対象者数 (接種券発送時点)
		1回目	2回目	
一般接種	662,830	390,167	272,663	965,687 ※12歳以上の接種券 当初発送数
うち高齢者	441,260	228,066	213,194	271,562 ※65歳以上の接種券 当初発送数

※1 「ワクチン接種記録システム(VRS)」に登録された数値を集計

※2 医療従事者等(高齢者施設等従事者含む)への接種は含まない